

第22週 第23週 第24週 第25週 第26週 第27週 第28週 第29週 第30週 第31週 第32週 第33週 第34週 第35週 第36週 第37週 第38週 第39週 第40週 第41週 第42週 第43週 第44週

2017 2017

05.29 06.05 06.12 06.19 06.26 07.03 07.10 07.17 07.31 08.07 08.14 08.21 08.28 09.04 09.11 09.18 09.25 10.02 10.09 10.16 10.23 10.30 11.06

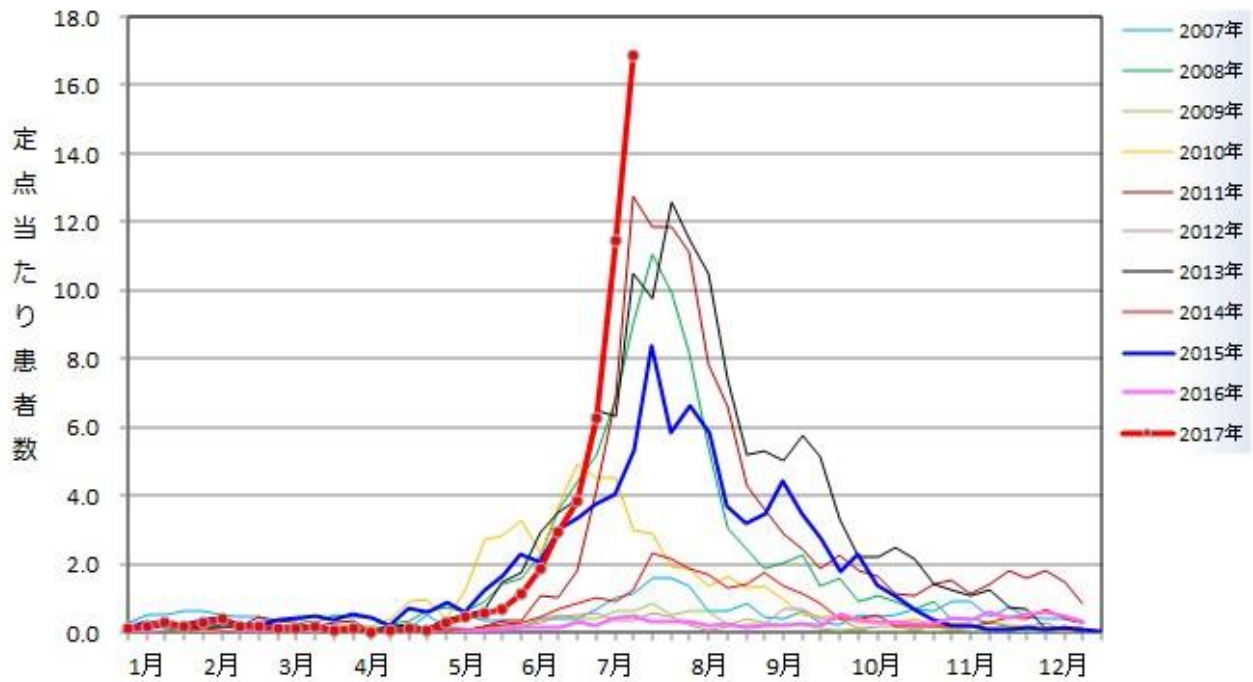
~ ~

06.04 06.11 06.18 06.25 07.02 07.09 07.16 07.23 08.06 08.13 08.20 08.27 09.03 09.10 09.17 09.24 10.01 10.08 10.15 10.22 10.29 11.05 11.12

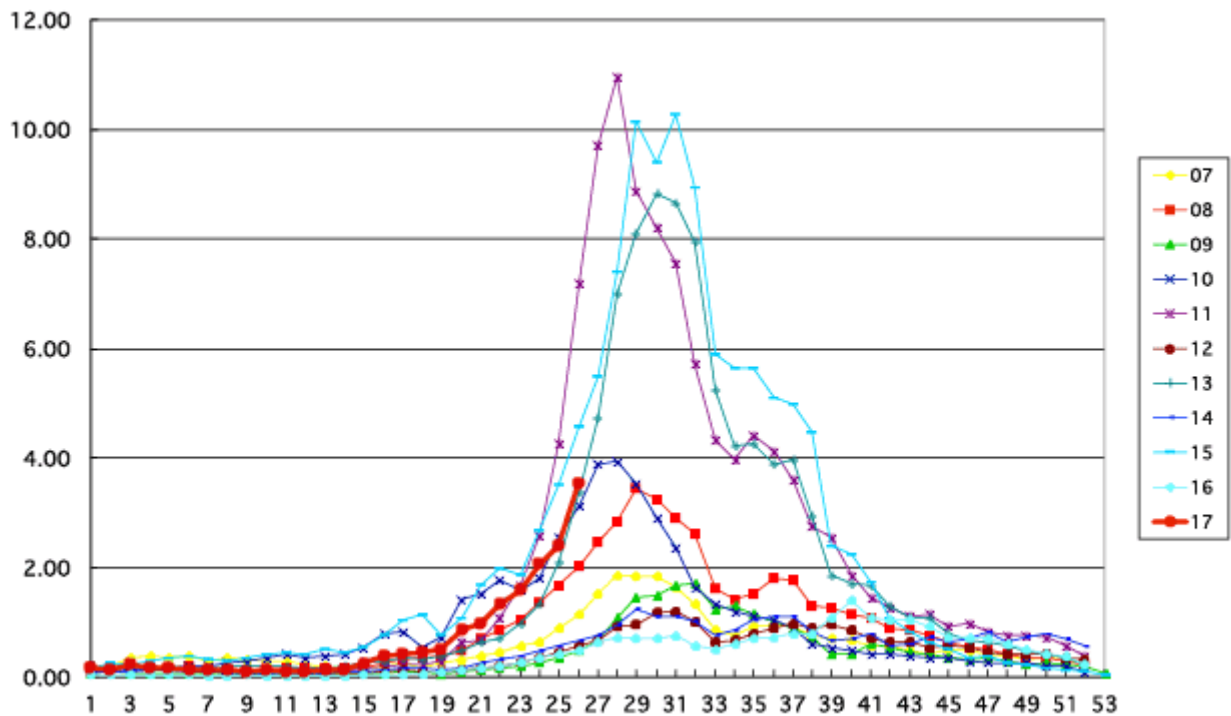
2017年	1.16	1.89	2.91	3.87	6.24	11.4	16.9	-	-	-	-	-	-	-	-	-	-	-	-	-	-	-	-
2016年	0.16	0.16	0.16	0.31	0.22	0.42	0.47	0.29	0.31	0.33	0.18	0.24	0.16	0.2	0.2	0.27	0.22	0.53	0.38	0.29	0.33	0.27	0.27
2015年	2.29	2.07	3	3.33	3.78	4.02	5.31	8.36	5.82	6.62	5.82	3.71	3.18	3.49	4.44	3.44	2.71	1.76	2.27	1.38	1.07	0.67	0.36
2014年	0.31	0.44	0.67	0.82	1	0.93	1.24	2.33	2.16	1.89	1.69	1.29	1.4	1.76	1.36	1.13	0.82	0.4	0.38	0.53	0.16	0.2	0.18
2013年	1.73	2.93	3.51	3.91	6.49	6.31	10.5	9.76	12.6	11.5	10.5	7.4	5.18	5.31	5.02	5.78	5.11	3.33	2.18	2.2	2.47	2.13	1.4
2012年	0.18	0.31	0.44	0.49	0.56	0.36	0.53	0.56	0.44	0.24	0.07	0.16	0.22	0.24	0.69	0.69	0.38	0.42	0.09	0.18	0.16	0.24	0.2
2011年	0.33	1.09	1.02	1.82	4.18	6.91	12.7	11.8	11.8	11.1	7.84	6.6	4.31	3.62	2.87	2.44	1.89	2.27	1.82	1.64	1.11	1.07	1.42
2010年	3.27	2.29	3.64	4.89	4.53	4.6	2.98	2.87	1.91	1.84	1.36	1.62	1.29	1.36	0.98	0.51	0.47	0.44	0.29	0.29	0.27	0.38	0.24

1 定点医療機関あたりの患者報告数

警報レベル (5.0以上 : 国立感染症研究所の目安)



三重県の手足口病定点当たり患者届出数
(2017年28週現在)



全国の手足口病定点当たりの患者届出数 (2017年26週現在)