

表-8 一酸化炭素(CO)の測定結果

(自動車排出ガス測定局)

地域	市町名	測定局	年度	日平均値の2%除外値	日平均値が10ppmを超えた日が2日以上連続したことの有無	環境基準適合状況
				ppm	有×無○	
その他の地域	桑名市	国道258号桑名	27	0.7	○	○
			28	0.6	○	○
	鈴鹿市	国道23号鈴鹿	27	0.9	○	○
			28	0.7	○	○
	亀山市	国道25号亀山	27	0.5	○	○
			28	0.5	○	○
	松阪市	国道23号松阪曾原	27	0.5	○	○
			28	-	-	-

注)表-8

環境基準の長期的評価は、年間にわたる日平均値の測定値の高い方から2%の範囲内を除いた最高値(2%除外値)と環境基準値(日平均値が10ppm以下であること)を比較して行います。ただし、日平均値が10ppmを超える日が2日以上連続した場合には、このような取扱いを行わず非達成と評価します。

表-9 微小粒子状物質(PM2.5)の測定結果

(一般環境測定局)

地域	市町	測定局	年度	年平均値	日平均値の年間98%値	環境基準適合状況
				( $\mu\text{g}/\text{m}^3$ )	( $\mu\text{g}/\text{m}^3$ )	
四日市地域	四日市市	四日市商業高校	27	12.8	30.2	○
			28	11.3	24.7	○
			27	13.3	30.5	○
	川越町	川越南小学校	28	12.2	25.9	○
			27	13.2	34.0	○
			28	11.5	26.1	○
その他の地域	桑名市	桑名上野	27	13.6	33.8	○
			28	11.8	26.9	○
	いなべ市	大安中学校	27	-	-	-
			28	11.0	24.5	○
	鈴鹿市	鈴鹿算所保育所	27	13.5	32.4	○
			28	11.9	27.2	○
	亀山市	亀山みなみ保育園	27	12.2	31.8	○
			28	10.6	24.8	○
	津市	津西が丘小学校	27	12.6	31.3	○
			28	10.7	23.6	○
			27	14.5	35.8	●
		津立成小学校	28	11.8	26.7	○
			27	12.2	31.3	○
			28	10.4	24.1	○
	松阪市	松阪第五小学校	27	13.3	32.9	○
			28	11.8	25.4	○
	明和町	明星小学校	27	12.6	31.6	○
			28	10.5	24.3	○
	伊勢市	伊勢厚生中学校	27	12.4	31.9	○
			28	10.8	23.5	○
	鳥羽市	鳥羽高校	27	11.7	31.1	○
			28	10.3	23.5	○
	志摩市	鵜方	27	-	-	-
			28	-	-	-
伊賀市	伊賀柘植	27	12.1	32.0	○	
		28	11.9	27.7	○	
		27	12.4	33.1	○	
名張市	名張小学校	28	10.9	26.3	○	
		27	12.6	32.5	○	
尾鷲市	尾鷲県職員公舎	28	10.9	25.7	○	
		27	9.6	29.7	○	
熊野市	熊野木本中学校	28	8.5	21.8	○	
		27	10.2	29.6	○	
			28	9.1	21.6	○

表-10 微小粒子状物質(PM2.5)の測定結果

(自動車排出ガス測定局)

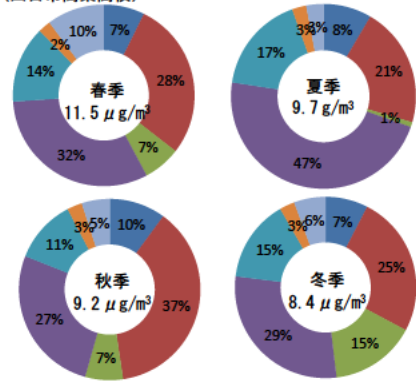
地域	市町名	測定局	年度	年平均値	日平均値の年間98%値	環境基準適合状況
				( $\mu\text{g}/\text{m}^3$ )	( $\mu\text{g}/\text{m}^3$ )	
四日市地域	四日市市	北消防署	27	16.6	36.8	●
			28	14.5	31.2	○
		納屋	27	13.8	36.2	●
			28	12.2	26.4	○
その他の地域	桑名市	国道258号桑名	27	13.7	32.3	○
			28	11.8	25.7	○
	鈴鹿市	国道23号鈴鹿	27	14.7	34.5	○
			28	-	-	-

注)表-9、表-10

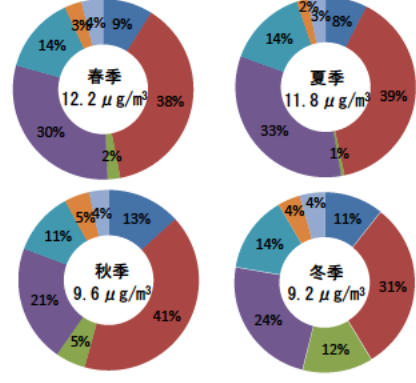
環境基準の長期基準に係る評価は、測定結果の一年平均値を長期基準(15  $\mu\text{g}/\text{m}^3$ )と比較して行います。短期基準に関する評価は、年間にわたる日平均値の測定値の低い方から98%目当たる値を短期基準(35  $\mu\text{g}/\text{m}^3$ )と比較して行います。環境基準の評価は、長期基準と短期基準の両方を満足した場合に達成されたとします。

図-1 微小粒子状物質(PM2.5)の成分分析結果

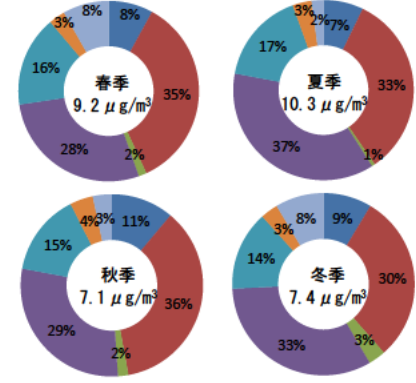
(四日市商業高校)



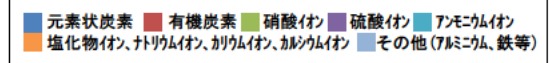
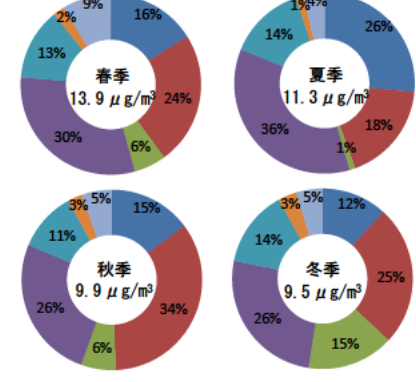
(伊賀緑ヶ丘中学校)



(尾鷲県職員公舎)



(納屋)



注)図-1

値はそれぞれ次の調査期間の平均値です。春季:平成28年5月6日から平成28年5月21日の間で約2週間。夏季:平成28年7月21日から平成28年8月8日の間で約2週間。秋季:平成28年10月20日から平成28年11月3日の間で約2週間。冬季:平成29年1月19日から平成29年2月4日の間で約2週間。