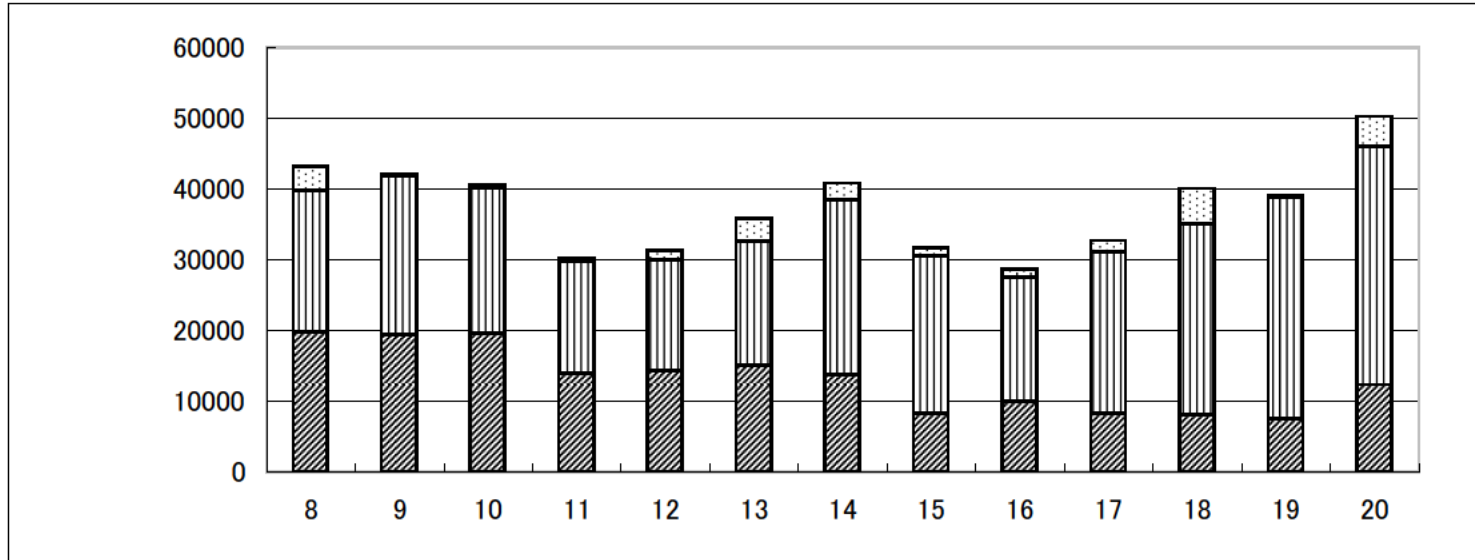


資料10-17 間伐材利用実績の推移

利用間伐材積



年度	7	8	9	10	11	12	13	14	15	16	17	18	19	20
丸太 (m³)	24,470	19,842	19,464	19,568	13,819	14,283	15,107	13,672	8,287	9,960	8,273	8,089	7,522	12,343
製材・加工材 (m³)	16,907	19,842	22,220	20,645	15,854	15,691	17,463	24,828	22,254	17,571	22,823	26,957	31,337	33,613
原材料 (m³)	3,114	3,451	524	350	489	1,355	3,280	2,285	1,130	1,112	1,550	5,002	211	4,280
利用率 (%)	42	38	40	35	23	20	12	13	12	14	20	13	8	10

