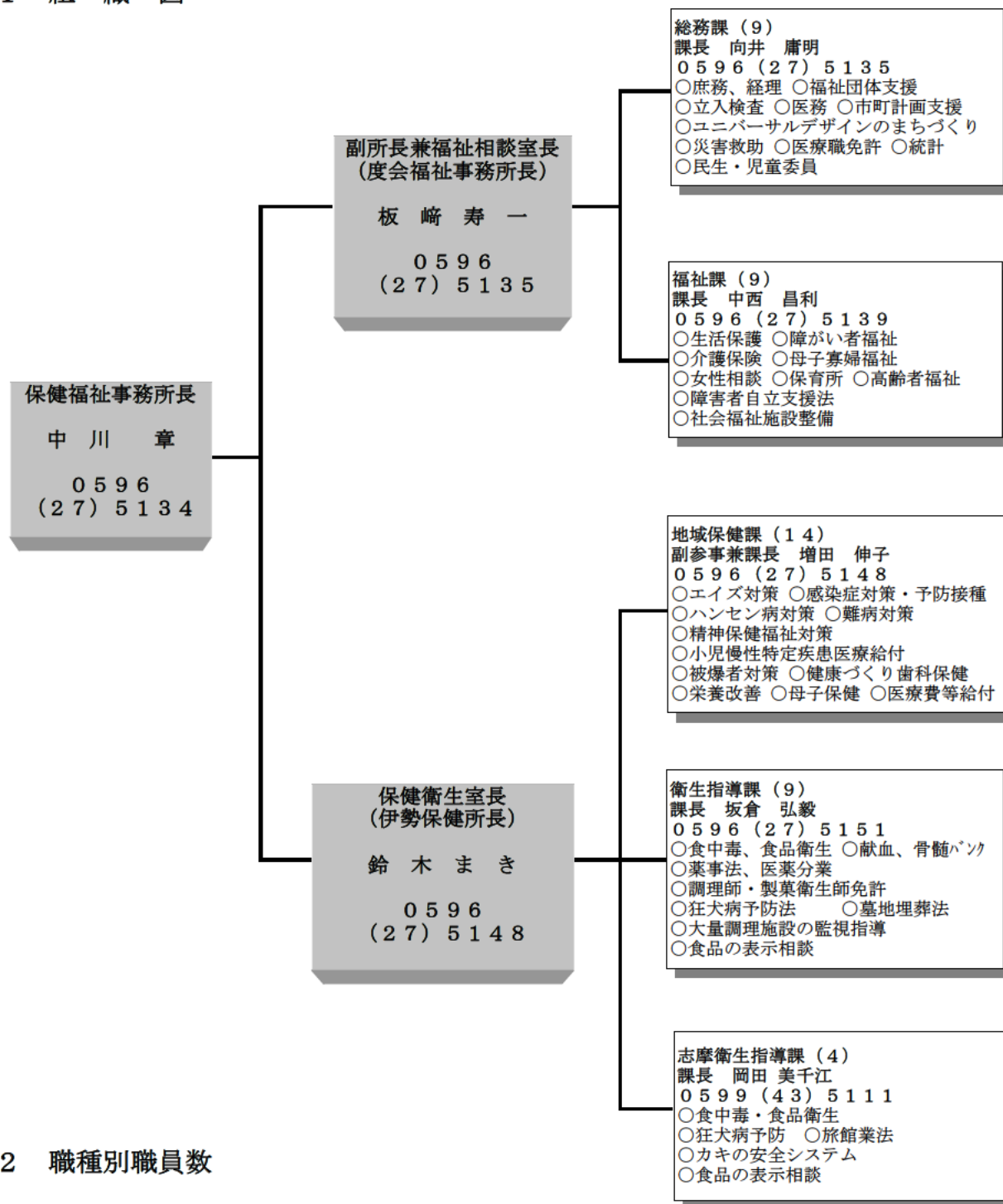


第3章 組織概要

平成24年4月1日現在

1 組織図



2 職種別職員数

職種	一般事務	医師	獣医師	保健師	看護師	薬剤師
人	18	1	5	9	1	6
職種	臨床検査技師	水産技師	診療放射線技師	管理栄養士	歯科技工士	計
人	2	1	1	3	1	48