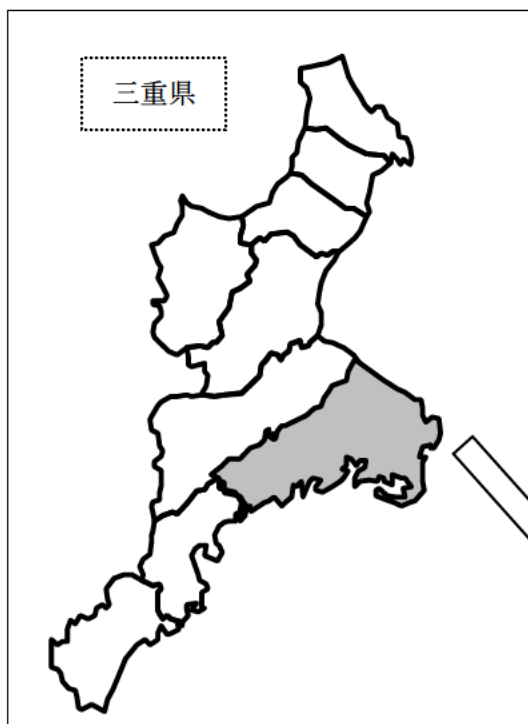


第1編 管内概況

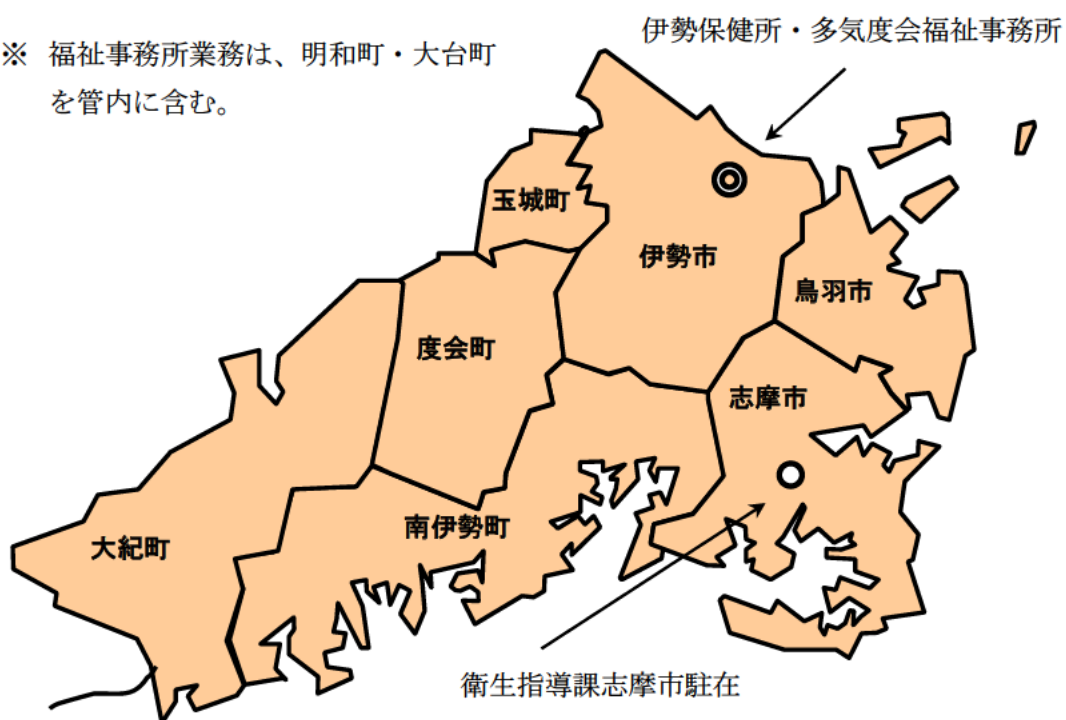
1 管内略図



- ・平成16年10月1日 志摩市発足
(浜島町、大王町、志摩町、阿児町、磯部町)
- ・平成17年2月14日 大紀町発足
(大宮町、紀勢町、大内山村)
- ・平成17年10月1日 南伊勢町発足
(南勢町、南島町)
- ・平成17年11月1日 新「伊勢市」発足
(伊勢市、二見町、御菌村、小俣町)

伊勢保健所・多気度会福祉事務所管内

※ 福祉事務所業務は、明和町・大台町を管内に含む。



2 位置図

(1) 伊勢保健所・多気度会福祉事務所

所在地 〒516-8566 伊勢市勢田町628-2

伊勢保健所 TEL 0596-27-5135

FAX 0596-27-5253

ホームページ <http://www.pref.mie.lg.jp/NHOKEN/HP/>

多気度会福祉事務所 TEL 0596-27-5139

FAX 0596-27-5790

ホームページ <http://www.pref.mie.lg.jp/WFUKUSHI/HP/>



(2) 衛生指導課志摩市駐在

所在地 〒517-0501 志摩市阿児町鵜方3098-9

TEL 0599-43-5111

FAX 0599-43-5115

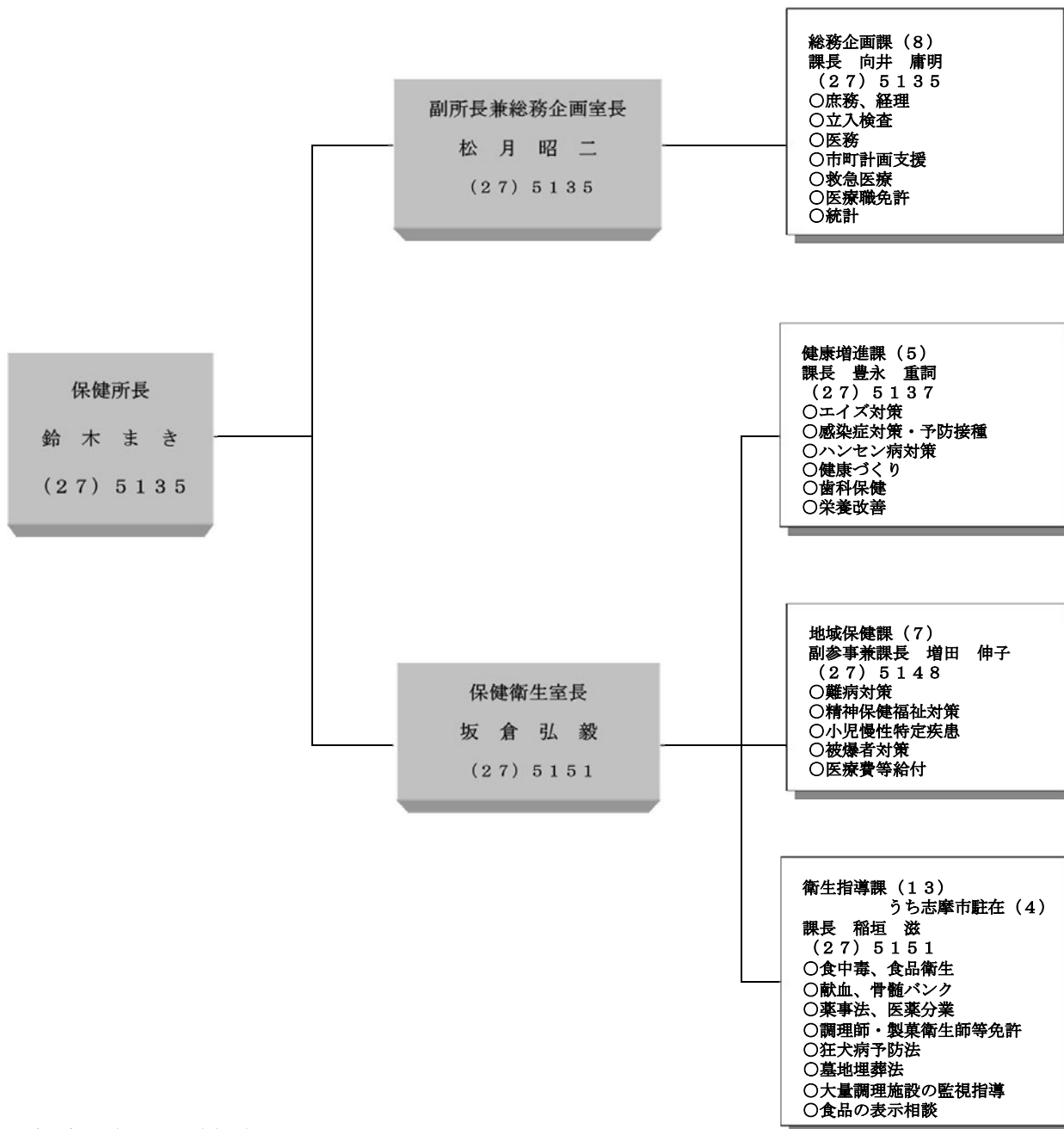


3 組織概要

○伊勢保健所

(1) 組織図

平成25年4月1日現在



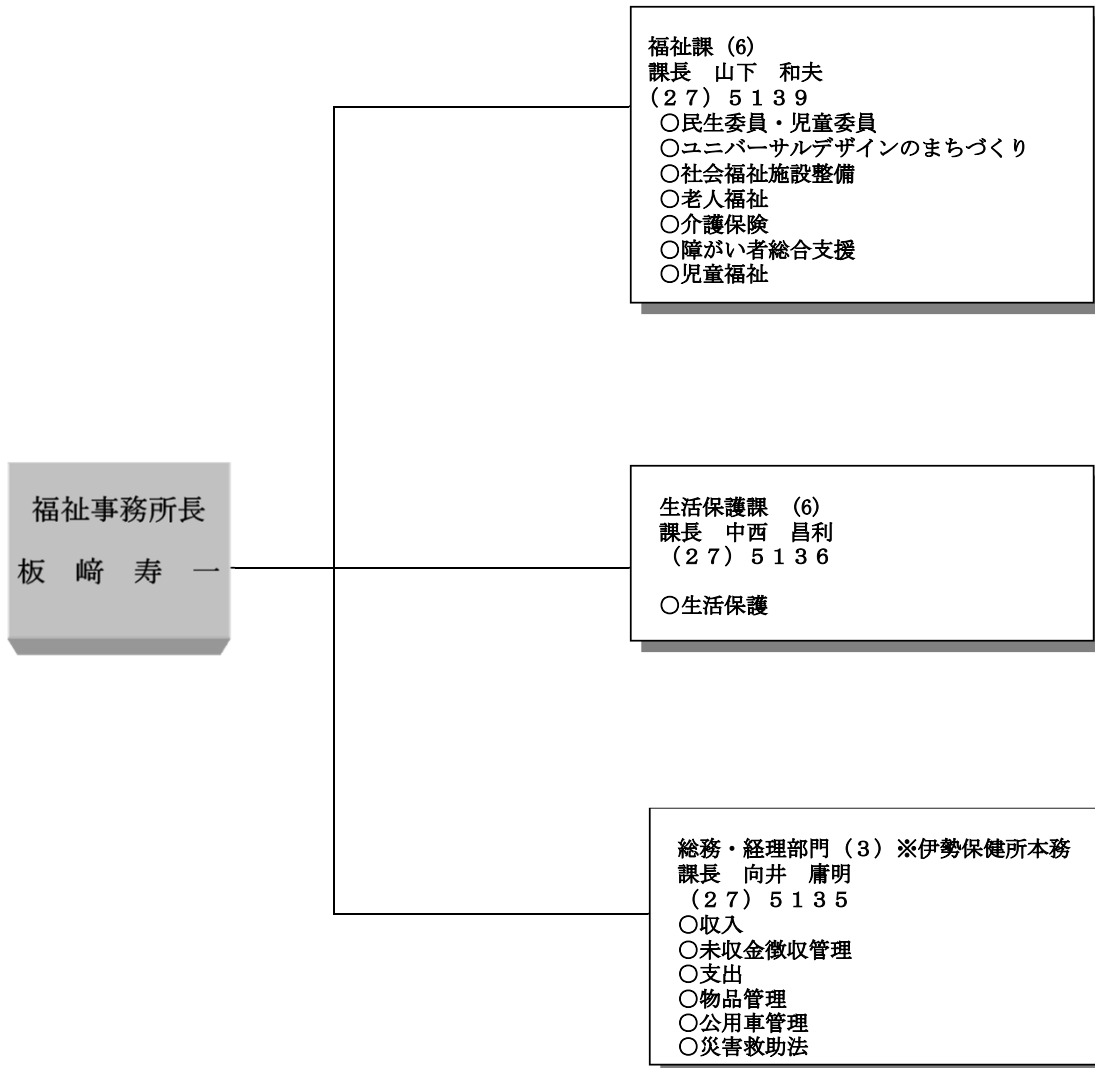
(2) 職種別職員数

職種	一般事務	医師	獣医師	保健師	看護師	薬剤師
人	6	1	4	8	1	7
職種	臨床検査技師	水産技師	診療放射線技師	管理栄養士	歯科技工士	計
人	2	1	2	3	1	36

○多気度会福祉事務所

(1)組織図

平成25年4月1日現在



(2)職種別職員数

職種	一般事務	助産師	看護師	計
人	11	1	1	13

4 予算決算概要

(1) 平成24年度決算

○歳入

科目(款)	科目(節)	件数	金額(円)
使用料および手数料	保健所手数料	66	33,120
	病院開設等手数料	6	162,000
	准看護師免許等手数料	123	706,800
	栄養士免許等手数料	50	229,200
	受胎調節実地指導員指定証交付手数料	2	8,000
	飼養返還手数料	57	199,500
	動物保護管理手数料	126	536,500
	食品衛生法による許可手数料	1,872	12,924,800
	調理師試験等手数料	237	1,248,900
	製菓衛生師試験等手数料	47	359,200
	魚介類行商営業許可手数料	31	26,970
	理容師、美容師、クリーニング師等手数料	32	512,000
	興行場営業許可手数料	2	11,000
	公衆浴場許可手数料	1	22,000
	旅館業営業許可手数料	11	227,400
	医薬品営業許可等手数料	177	2,276,300
	毒物劇物販売登録手数料	41	385,800
	麻薬施用者登録等手数料	278	1,091,800
	介護老人保健施設開設許可等手数料	0	0
		小計	3,159
分担金および負担金	未熟児養育費自己負担金	107	1,632,996
	小計	107	1,632,996
財産収入	物品受払収入	1	36,750
雑入	情報公開文書複写料	73	15,770
		(1)	(70)
	雑入	20	7,896,320
		(8)	(2,589,573)
	過年度収入	65	1,328,302
	(10)	(541,000)	
	小計	158	9,240,392
		(19)	(3,130,643)
合計		3,425	31,871,428
		(19)	(3,130,643)

※ 雑入の()内は平成24年度松阪保健福祉事務所で収納した金額の外数。

○歳出

(単位：円)

款		項		目	
総務費	245,720	総務管理費	245,720	人事管理費 職員健康管理費 組織管理費	228,700 7,820 9,200
民生費	171,336,454 (104,701,460)	社会福祉費	32,743,421 (23,382,473)	社会福祉総務費 障がい者福祉費 老人福祉費 社会福祉施設費	11,079,171 (6,138,903) 19,332,160 (14,774,020) 117,130 (120,910) 2,214,960 (2,348,640)
		児童福祉費	2,901,791 (2,187,603)	母子福祉費 児童福祉施設費	2,479,692 (2,187,603) 422,099 (0)
		生活保護費	135,691,242 (79,131,384)	生活保護総務費 扶助費	571,160 (453,130) 135,120,082 (78,678,254)
衛生費	52,556,205	公衆衛生費	41,687,402	公衆衛生総務費 結核対策費 予防費 精神衛生費	35,601,190 1,349,114 4,071,864 665,234
		環境衛生費	1,736,159	食品衛生指導費 環境衛生指導費	1,707,359 28,800
		保健所費	7,335,722	保健所費	7,335,722
		医薬費	1,796,922	医務費 医療従事者確保対策費 医療従事者養成費 薬務費	1,172,336 1,500 139,680 483,406
合計	224,138,379 (104,701,460)	合計	224,138,379 (104,701,460)	合計	224,138,379 (104,701,460)

※ 民生費中の（ ）内は平成24年度松阪保健福祉事務所で執行した金額の外数。

5 管内の指数

(1) 総人口・世帯数・面積、民生委員・児童委員、各種相談員の状況

○総人口・世帯数・面積

平成24年3月31日現在

市町名	人 口 / 人			世帯数 /世帯	面 積 /km ²
	総 数	男	女		
伊勢市	131,906	62,601	69,305	53,030	208.53
鳥羽市	21,470	10,194	11,276	8,383	107.99
志摩市	56,224	26,415	29,809	22,787	179.72
玉城町	15,367	7,544	7,823	5,236	40.94
度会町	8,868	4,302	4,566	2,832	134.97
大紀町	10,005	4,703	5,302	4,284	233.54
南伊勢町	15,386	7,292	8,094	6,447	242.98
管内	259,226	123,051	136,175	102,999	1,148.67
三重県	1,838,613	897,197	941,416	736,521	5,777.27

三重県の住民基本台帳人口・世帯数一覧

○民生委員・児童委員・各種相談員

平成25年3月現在

市町名	民生委員・ 児童委員	主任 児童委員	婦人(女 性)相談員	家庭 相談員	母子自立 支援員
伊勢市	261	28	1	2	1
鳥羽市	51	3	1	1	
志摩市	122	11	1	1	1
玉城町	32	2	1	—	1
度会町	22	2		—	
大紀町	39	4		—	
南伊勢町	55	4		—	
合 計	582	54	4	4	4

(2) 人口の推移

(人)

	昭和50年	昭和55年	昭和60年	平成2年	平成7年	平成12年	平成17年	平成22年
伊勢市	104,957	105,621	105,455	104,164	102,632	100,145	97,777	130,271
二見町	8,827	8,972	9,042	8,889	8,865	8,978	9,095	—
小俣町	14,273	15,463	16,371	17,074	18,300	18,125	18,986	—
御菌村	6,853	7,240	7,804	8,171	8,607	8,925	9,115	—
鳥羽市	29,346	28,812	28,363	27,320	26,806	24,945	23,067	21,435
志摩市	—	—	—	—	—	—	58,225	54,694
浜島町	7,307	7,295	7,127	6,877	6,509	6,012	—	—
大王町	10,085	10,030	10,133	9,653	9,036	8,465	—	—
志摩町	16,828	16,378	16,564	15,865	15,501	14,727	—	—
阿児町	18,327	19,380	20,455	20,851	22,213	22,995	—	—
磯部町	9,868	9,982	9,973	9,631	9,776	9,429	—	—
玉城町	11,004	11,643	12,141	12,348	13,313	14,284	14,831	15,297
度会町	8,402	8,730	8,996	9,075	9,077	9,218	9,057	8,692
大紀町	—	—	—	—	—	—	10,788	9,846
大宮町	6,167	6,086	6,007	5,804	5,520	5,242	—	—
紀勢町	6,158	5,996	5,631	5,055	4,811	4,488	—	—
大内山村	2,166	2,062	1,883	1,721	1,590	1,604	—	—
南伊勢町	—	—	—	—	—	—	16,687	14,791
南勢町	14,000	12,918	12,236	11,575	11,016	10,266	—	—
南島町	12,103	10,965	10,203	9,358	8,657	7,969	—	—
管内	286,671	287,573	288,384	283,431	282,229	275,817	267,628	255,026
三重県	1,626,002	1,686,936	1,747,311	1,792,514	1,841,358	1,857,339	1,866,963	1,854,724

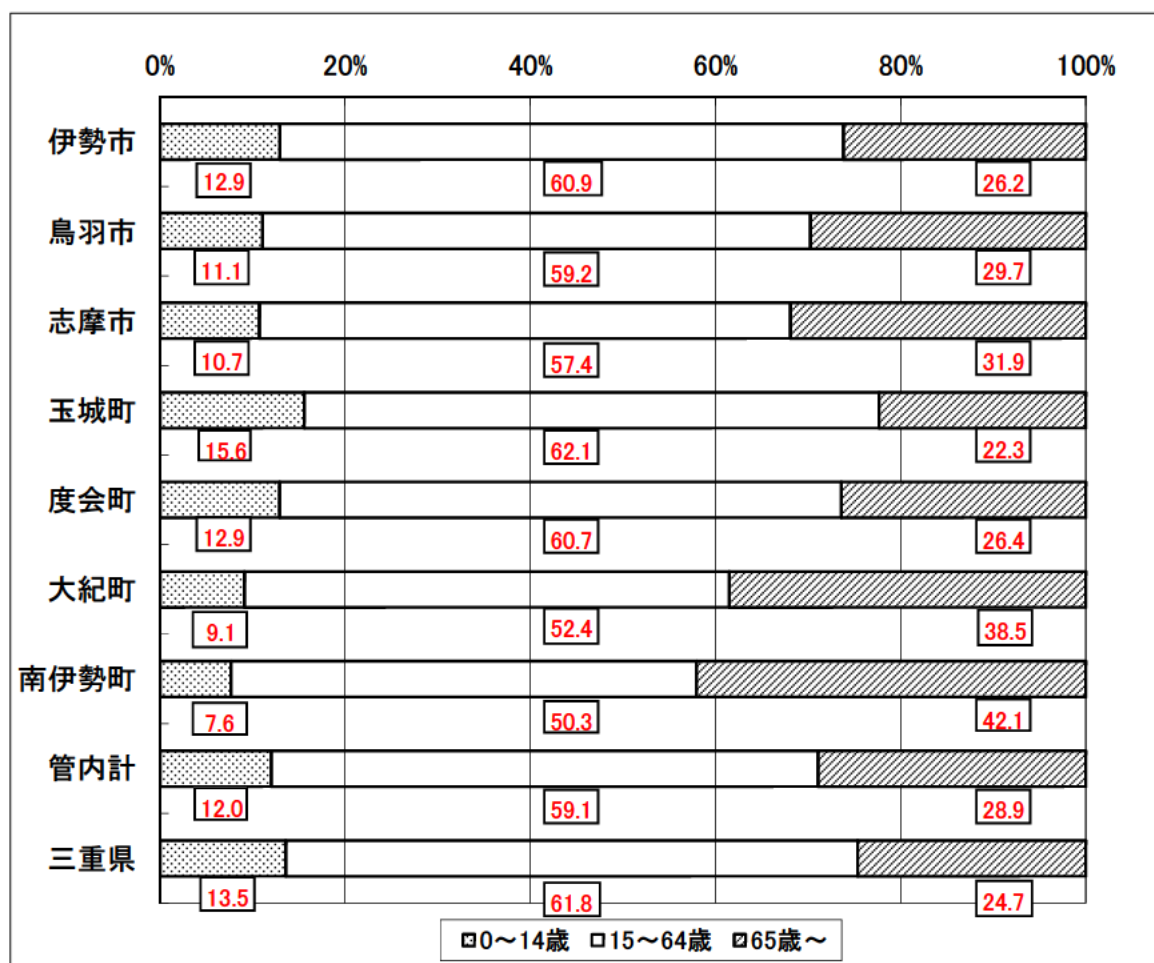
※国勢調査の集計結果 ただし、平成22年は三重県政策部統計室による。(10月1日)

(3) 年齢3階級別人口

単位：人 平成24年3月31日現在

区分	総数	0～14歳	15～64歳	65歳～
伊勢市	131,906	17,074	80,315	34,517
鳥羽市	21,470	2,376	12,707	6,387
志摩市	56,224	6,020	32,257	17,947
玉城町	15,367	2,392	9,540	3,435
度会町	8,868	1,144	5,380	2,344
大紀町	10,005	909	5,241	3,855
南伊勢町	15,386	1,175	7,743	6,468
管内計	259,226	31,090	153,183	74,953
三重県	1,838,613	249,045	1,136,285	453,283

住民基本台帳



(4) 人口指数

平成24年3月31日現在

市町名	人 口 指 数 (%)			
	年少人口指数	老年人口指数	従属人口指数	老年化指数
伊勢市	21.3	43.0	64.2	202.2
鳥羽市	18.7	50.3	69.0	268.8
志摩市	18.7	55.6	74.3	298.1
玉城町	25.1	36.0	61.1	143.6
度会町	21.3	43.6	64.8	204.9
大紀町	17.3	73.6	90.9	424.1
南伊勢町	15.2	83.5	98.7	550.5
三重県	21.9	39.9	61.8	182.0
	生産年齢人口 に対する年少 人口の比率	生産年齢人口 に対する老年 人口の比率	生産年齢人口 に対する年少 人口と老年人 口の比率	年少人口に対 する老年人口 の比率
	年少人口÷生 産年齢人口× 100	老年人口÷生 産年齢人口× 100	(年少人口+ 老年人口)÷ 生産年齢人口 ×100	老年人口÷年 少人口×100

(5) 出生数

H23. 1. 1~H23. 12. 31 (確定数) 単位：人

市町名	総 数			2500 g 未満 (再掲)
	計	男	女	
伊勢市	1,065	561	506	95
鳥羽市	125	69	56	13
志摩市	304	144	160	35
玉城町	125	69	56	12
度会町	65	38	27	4
大紀町	40	23	17	4
南伊勢町	51	28	23	5
管 内	1,775	932	843	168
三重県	15,080	7,742	7,338	1,353
全 国	1,050,806	538,271	512,535	100,378

(6) 主要死因別死亡者数

単位：人

H23. 1. 1～H23. 12. 31 (確定数)

市町名	第1位 悪性新生物		第2位 心疾患 (高血圧症を除く)		第3位 脳血管疾患		第4位 肺炎		第5位 老衰		第6位 不慮の事故		第7位 自殺		第8位 腎不全		第9位 糖尿病		第10位 大動脈瘤 及び解離	
	人数	人口10 万人対	人数	人口10 万人対	人数	人口10 万人対	人数	人口10 万人対	人数	人口10 万人対	人数	人口10 万人対	人数	人口10 万人対	人数	人口10 万人対	人数	人口10 万人対	人数	人口10 万人対
管内	834	330.1	499	197.5	320	126.6	260	102.9	214	84.7	165	65.3	62	24.5	57	22.6	52	20.6	44	17.4
伊勢市	402	309.6	199	153.3	158	121.7	108	83.2	91	70.1	75	57.8	29	23.3	21	16.2	23	17.7	20	15.4
鳥羽市	75	358.0	51	243.4	32	152.8	18	85.9	21	100.2	20	95.5	3	14.3	6	28.6	3	14.3	3	14.3
志摩市	185	343.3	127	235.7	69	128.1	74	137.3	58	107.6	33	61.2	16	29.7	18	33.4	14	26.0	12	22.3
玉城町	37	242.4	33	216.2	9	59.0	10	65.5	11	72.1	10	65.5	2	13.1	2	13.1	4	26.2	3	19.7
度会町	21	242.7	20	231.2	11	127.1	5	57.8	4	46.2	7	80.9	3	34.7	1	11.6	-	-	1	11.6
大紀町	42	433.3	18	185.7	10	103.2	23	237.3	10	103.2	6	61.9	2	20.6	6	61.9	4	41.3	1	10.3
南伊勢町	72	499.4	51	353.7	31	215.0	22	152.6	19	131.8	14	97.1	7	48.6	3	20.8	4	27.7	4	27.7
三重県	5,218	282.3	2,841	153.7	1,966	106.4	1,867	101.0	1,196	64.7	818	44.3	359	19.4	384	20.8	246	13.3	264	14.3
全国	357,305	283.2	194,926	154.5	123,867	98.2	124,749	98.9	52,242	41.4	59,416	47.1	28,896	22.9	24,526	19.4	14,664	11.6	15,599	12.4

(7) 人口動態総覧

H23. 1. 1～H23. 12. 31 (確定数)

市町名 (県・ 全国)	出生		死亡				自然増減 人	死産		婚姻		離婚	
	人数	率 ‰	人数	率 ‰	うち乳児			人数	率 ‰	人数	率 ‰	人数	率 ‰
					人数	率 ‰							
管内	1,775	7.0	3,205	12.7	2	1.1	▲ 1,430	32	17.7	1,000	4.0	398	1.60
伊勢市	1,065	8.2	1,450	11.2	1	0.9	▲ 385	18	16.6	580	4.5	205	1.60
鳥羽市	125	6.0	295	14.1	0	-	▲ 170	4	31.0	77	3.7	23	1.10
志摩市	304	5.6	774	14.4	0	-	▲ 470	4	13.0	191	3.5	99	1.80
玉城町	125	8.2	150	9.8	0	-	▲ 25	3	23.4	60	3.9	21	1.40
度会町	65	7.5	91	10.5	1	15.4	▲ 26	1	15.2	34	3.9	13	1.50
大紀町	40	4.1	149	15.4	0	-	▲ 109	1	24.4	21	2.2	12	1.20
南伊勢町	51	3.5	296	20.5	0	-	▲ 245	1	19.2	37	2.6	25	1.70
三重県	15,080	8.3	19,271	10.6	37	2.5	▲ 4,191	333	21.6	8,947	4.9	3,264	1.80
全国	1,050,806	8.3	1,253,066	9.9	2,463	2.3	▲ 202,260	25,751	23.9	661,895	5.2	235,719	1.87

出生、死亡、婚姻、離婚率……人口千対

乳児死亡……生後1年未満の死亡

乳児死亡率……出生千対

自然増加……出生数から死亡数を減じたもの

死産率……出産(出生+死産)千対

人口……平成23年10月1日現在