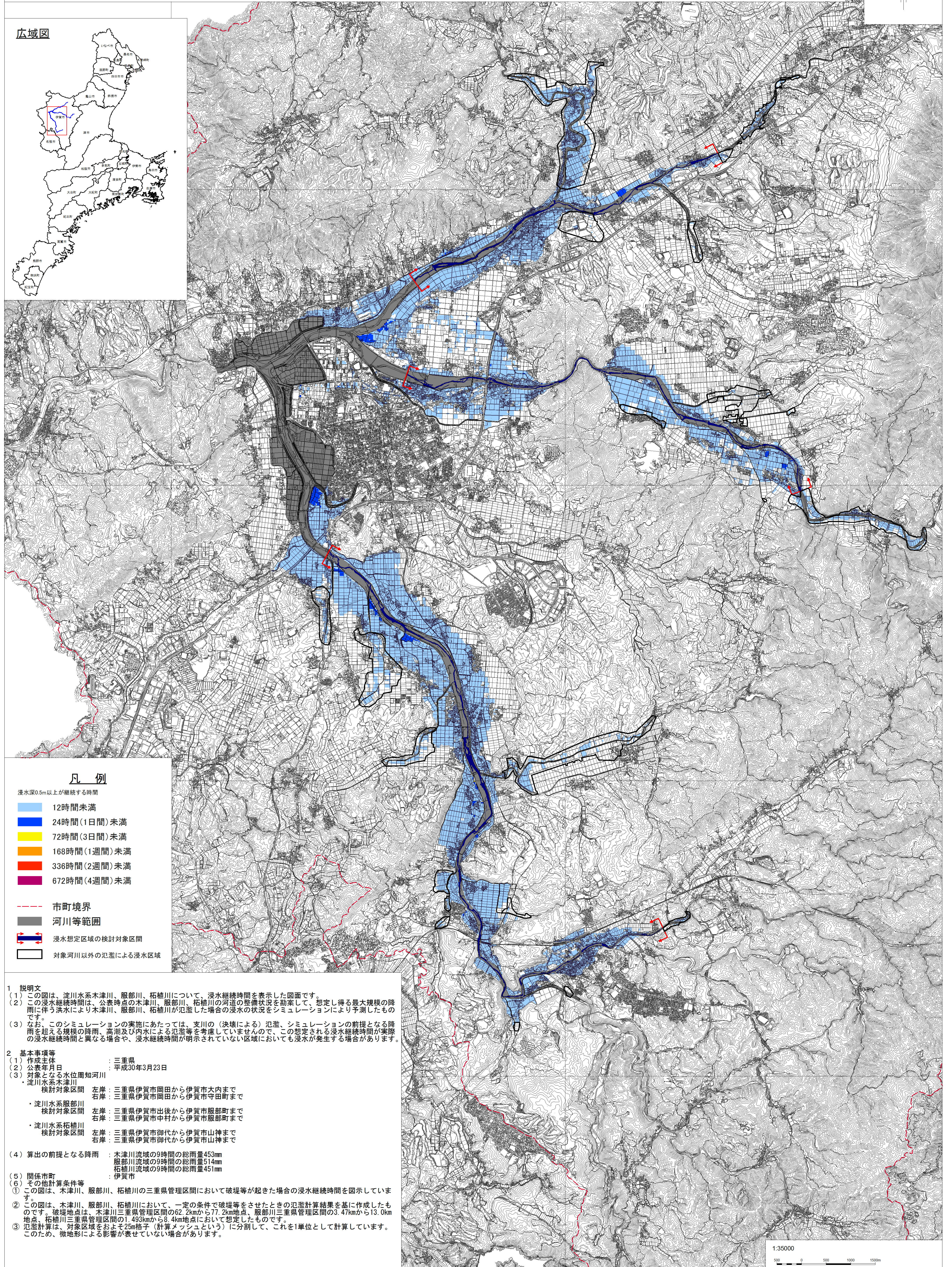
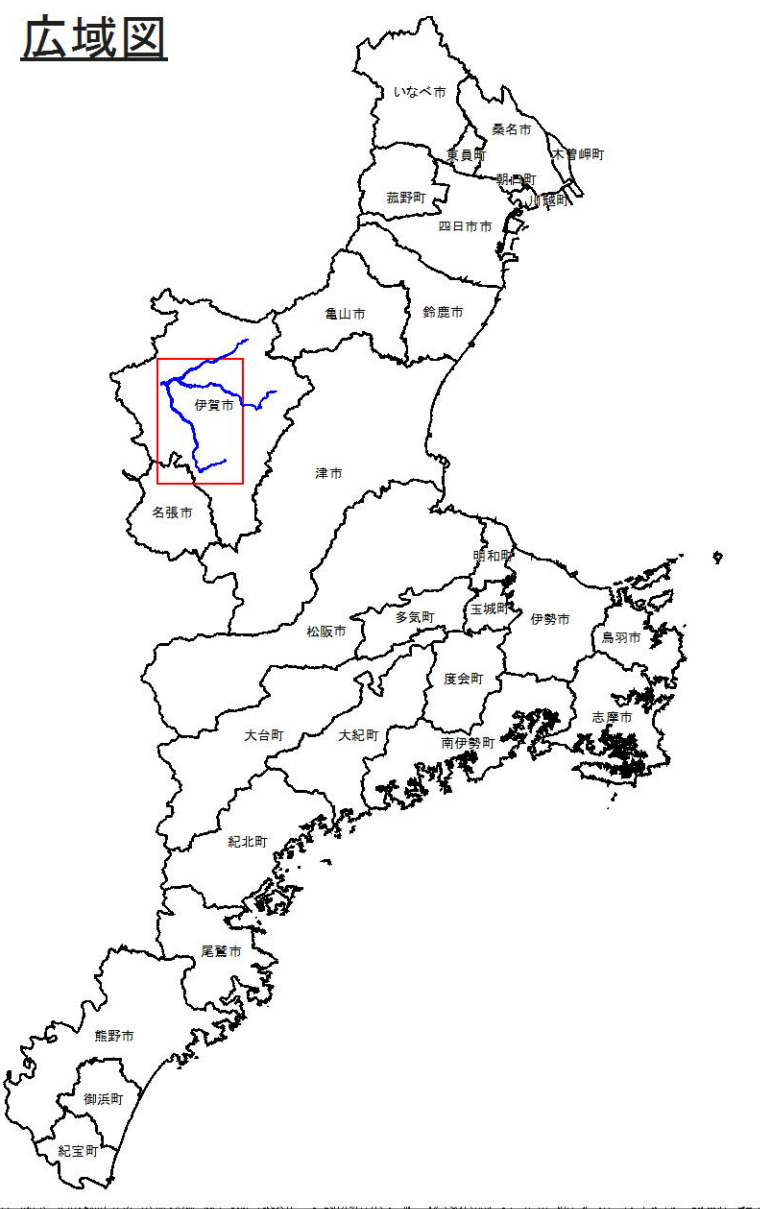
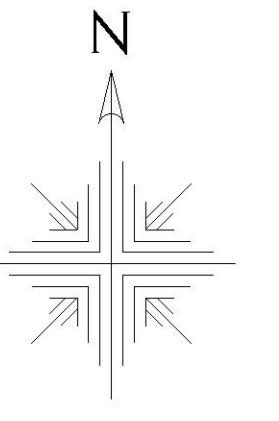


淀川水系木津川・服部川・柘植川 洪水浸水想定区域図[浸水継続時間](想定最大規模)



凡例

- 浸水深0.5m以上が継続する時間
- 12時間未満
 - 24時間(1日間)未満
 - 72時間(3日間)未満
 - 168時間(1週間)未満
 - 336時間(2週間)未満
 - 672時間(4週間)未満
- 市町境界
- 河川等範囲
- 浸水想定区域の検討対象区間
- 対象河川以外の氾濫による浸水区域

- 1 説明文
- (1) この図は、淀川水系木津川、服部川、柘植川について、浸水継続時間を表示した図面です。
 - (2) この浸水継続時間は、公表時点の木津川、服部川、柘植川の河道の整備状況を勘案して、想定し得る最大規模の降雨に伴う洪水により木津川、服部川、柘植川が氾濫した場合の浸水の状況をシミュレーションにより予測したものです。
 - (3) なお、このシミュレーションの実施にあたっては、支川の(決壊による)氾濫、シミュレーションの前提となる降雨を超える規模の降雨、高潮及び内水による氾濫等を考慮していませんので、この想定される浸水継続時間が実際の浸水継続時間と異なる場合や、浸水継続時間が明示されていない区域においても浸水が発生する場合があります。
- 2 基本事項等
- (1) 作成主体 : 三重県
 - (2) 公表年月日 : 平成30年3月23日
 - (3) 対象となる水位周知河川
 - ・淀川水系木津川
 - 検討対象区間 左岸 : 三重県伊賀市岡田から伊賀市大内まで
 - 右岸 : 三重県伊賀市岡田から伊賀市守田町まで
 - ・淀川水系服部川
 - 検討対象区間 左岸 : 三重県伊賀市出後から伊賀市服部町まで
 - 右岸 : 三重県伊賀市中村から伊賀市服部町まで
 - ・淀川水系柘植川
 - 検討対象区間 左岸 : 三重県伊賀市御代から伊賀市山神まで
 - 右岸 : 三重県伊賀市御代から伊賀市山神まで
 - (4) 算出の前提となる降雨 : 木津川流域の9時間の総雨量453mm
服部川流域の9時間の総雨量514mm
柘植川流域の9時間の総雨量451mm
 - (5) 関係市町 : 伊賀市
 - (6) その他計算条件等
 - ① この図は、木津川、服部川、柘植川の三重県管理区間において破堤等が起きた場合の浸水継続時間を図示しています。
 - ② この図は、木津川、服部川、柘植川において、一定の条件で破堤等をさせたときの氾濫計算結果を基に作成したものです。破堤地点は、木津川三重県管理区間の62.2kmから77.2km地点、服部川三重県管理区間の3.47kmから13.0km地点、柘植川三重県管理区間の1.493kmから8.4km地点において想定したものです。
 - ③ 氾濫計算は、対象区域をおよそ25m格子(計算メッシュという)に分割して、これを1単位として計算しています。このため、微地形による影響が表せていない場合があります。

1:35000
500 0 500 1000 1500m