

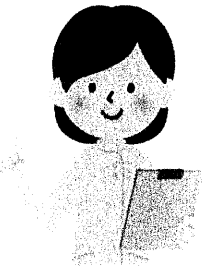


郵便番号

志摩市〇〇町〇〇

〇〇 〇〇 様

あなたは、医療機関での糖尿病の治療を  
中断されていませんか？



志摩市では、糖尿病重症化・腎症の発症予防の取り組みとして、治療の呼びかけをはじめました。

この通知は、診療報酬明細書（レセプト）を基に、糖尿病の治療を中断されていると思われる方に送付しています。

糖尿病は継続して治療を受けることが大切です。もし、病気が改善されないまま中断されているのであれば、なるべく早く治療を再開されることをお勧めします。

なお、医療機関を受診されており治療を受けられている方に、この通知が届いた場合はご容赦ください。

糖尿病の治療に関するご意見をうかがうため、  
同封のアンケートにご協力をお願いします。

<連絡先> 志摩市役所・保険年金課

☎44-0213

志摩市役所・健康推進課

☎44-1100

郵便番号

志摩市〇〇町〇〇

〇〇 〇〇 様

あなたは、血糖値が高い状態が続いたまま放置していませんか？



この通知は、平成28年度の特定健康診査の結果において、HbA1c（NGSP 値）が6.5%以上であった方のうち、問診から糖尿病の治療をされていないと思われる方に送付しています。

志摩市では糖尿病重症化及び腎症の発症予防の取り組みとして、治療の呼びかけをはじめました。

あなたが、平成28年度に受けられた特定健診の結果では、血糖値が高く、「医療機関への受診が必要」な範囲となっていました。その後、受診されましたでしょうか。

高い血糖値を放置すると、糖尿病を悪化・重症化させる可能性があります。まだ受診されていない場合は、すぐに受診することをお勧めします。

なお、医療機関を受診されており治療を受けられている方に、この通知が届いた場合はご容赦ください。

糖尿病の治療に関するご意見をうかがうため、同封のアンケートにご協力をお願いします。

<連絡先> 志摩市役所・保険年金課  
☎44-0213  
志摩市役所・健康推進課  
☎44-1100

11月26日  
10:00~15:00  
限定イベント

## 知って得する糖尿病展

自分や家族のこととして考えてみませんか？

国民の10人に2人以上は  
糖尿病または糖尿病予備群

糖尿病が強く疑われる人の  
2割以上は治療していない

場所：イオン阿児店 2階  
ギャザリングコーナー（エスカレーター横）

内 容（お申込みは不要です）

♪糖尿病クイズ    ♪糖尿病の知識

♪予防・改善のための生活のヒント「運動」「食事」

♪塩分がどうして関係あるの？

塩分の味覚テストにチャレンジ・自分の家の汁物の塩分はどのくらい？

（みそ汁またはお吸い物を100ml程度持ってきてください）

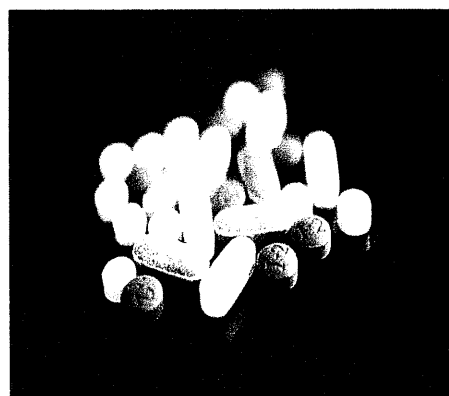
♪イベントに参加しアンケートに協力していただいた人に粗品を進呈

♪役立つ、使える「健康手帳」（限定品）

治療にも予防にもお役立ち糖尿病の情報が詰まったパンフレット（限定100部）

お問い合わせ先

志摩市健康推進課



志摩市の糖尿病予防と糖尿病性腎症重症化予防事業は志摩医師会にご協力いただいています。