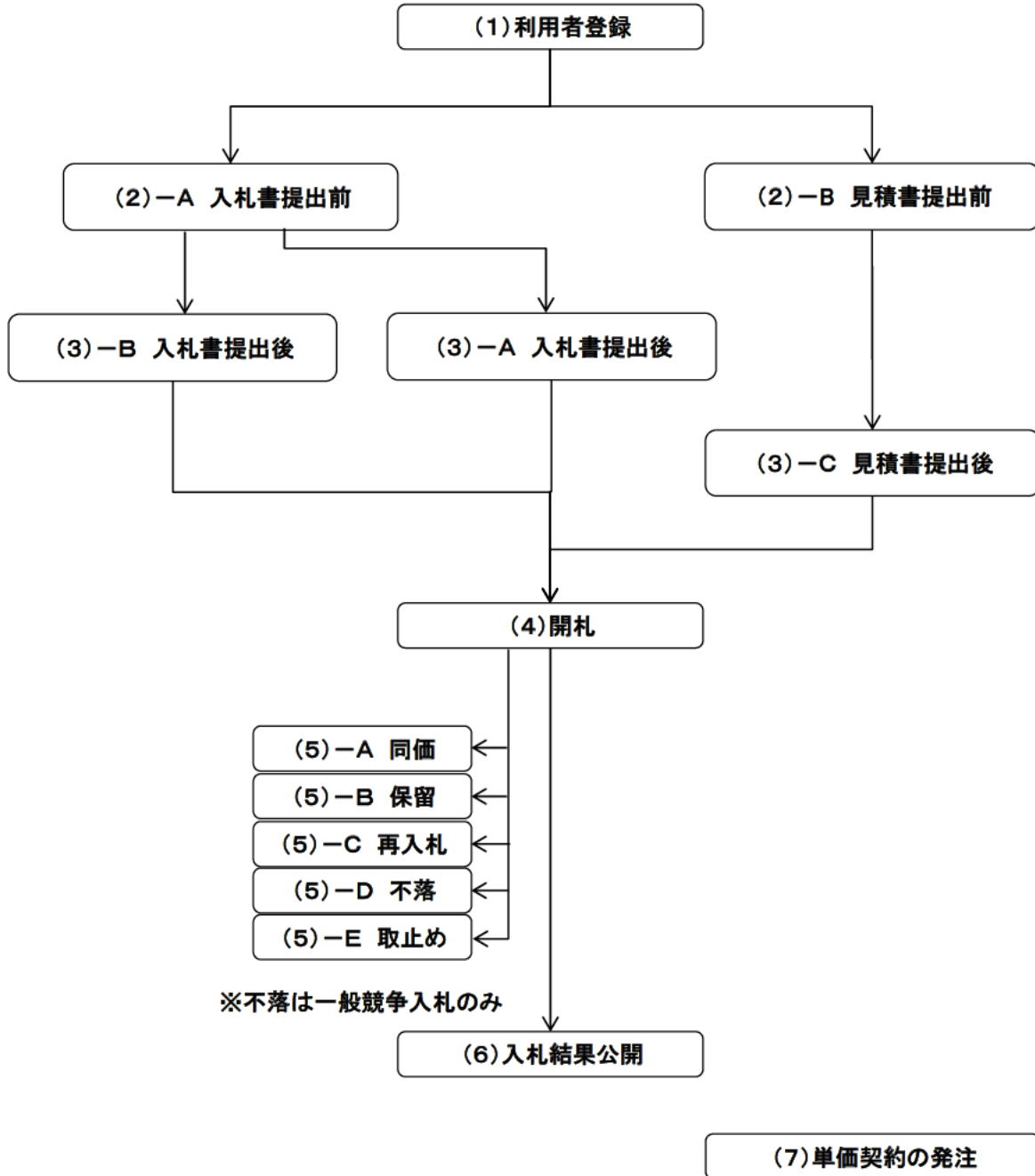
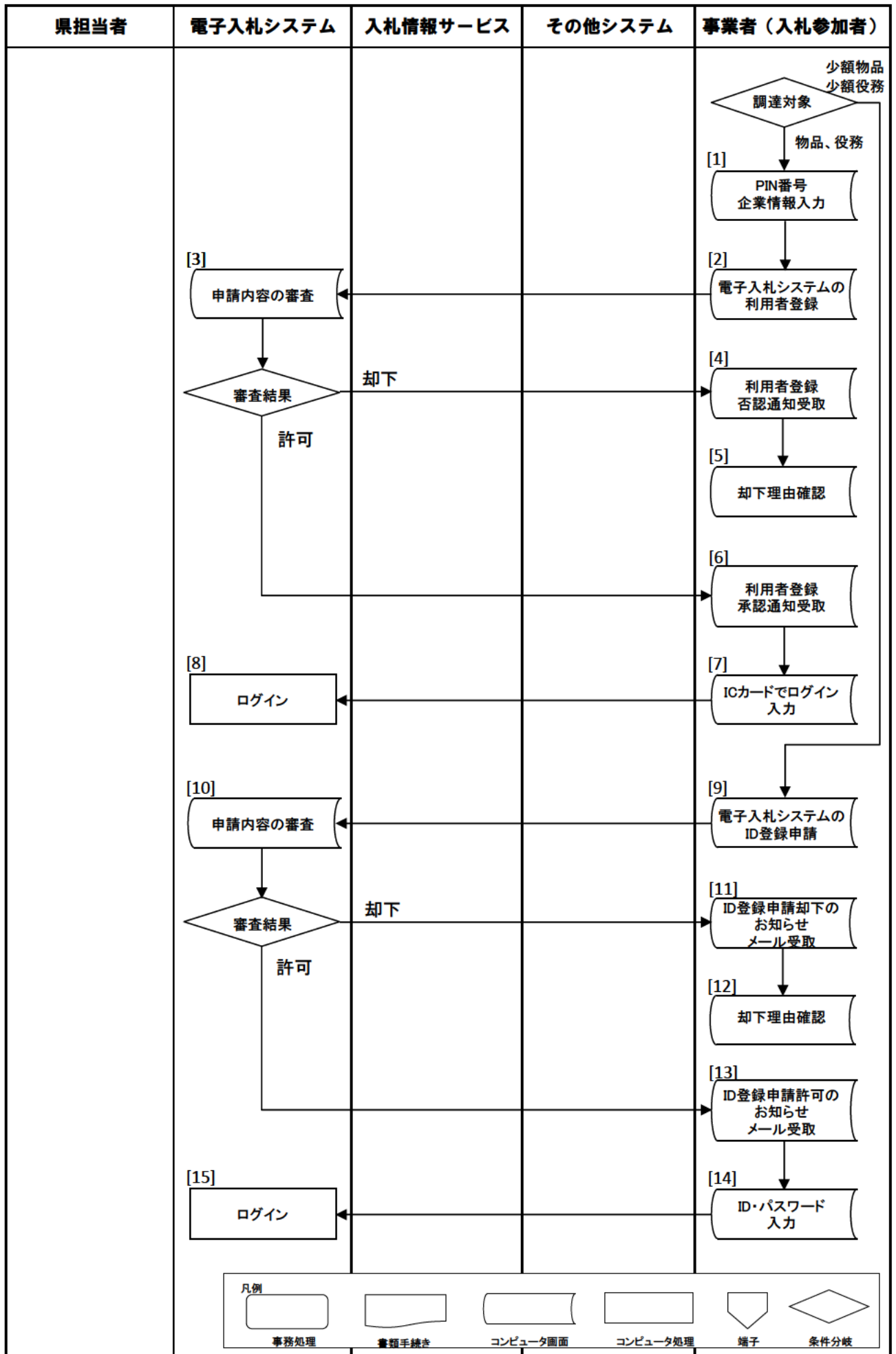


物件調達システム処理フロー



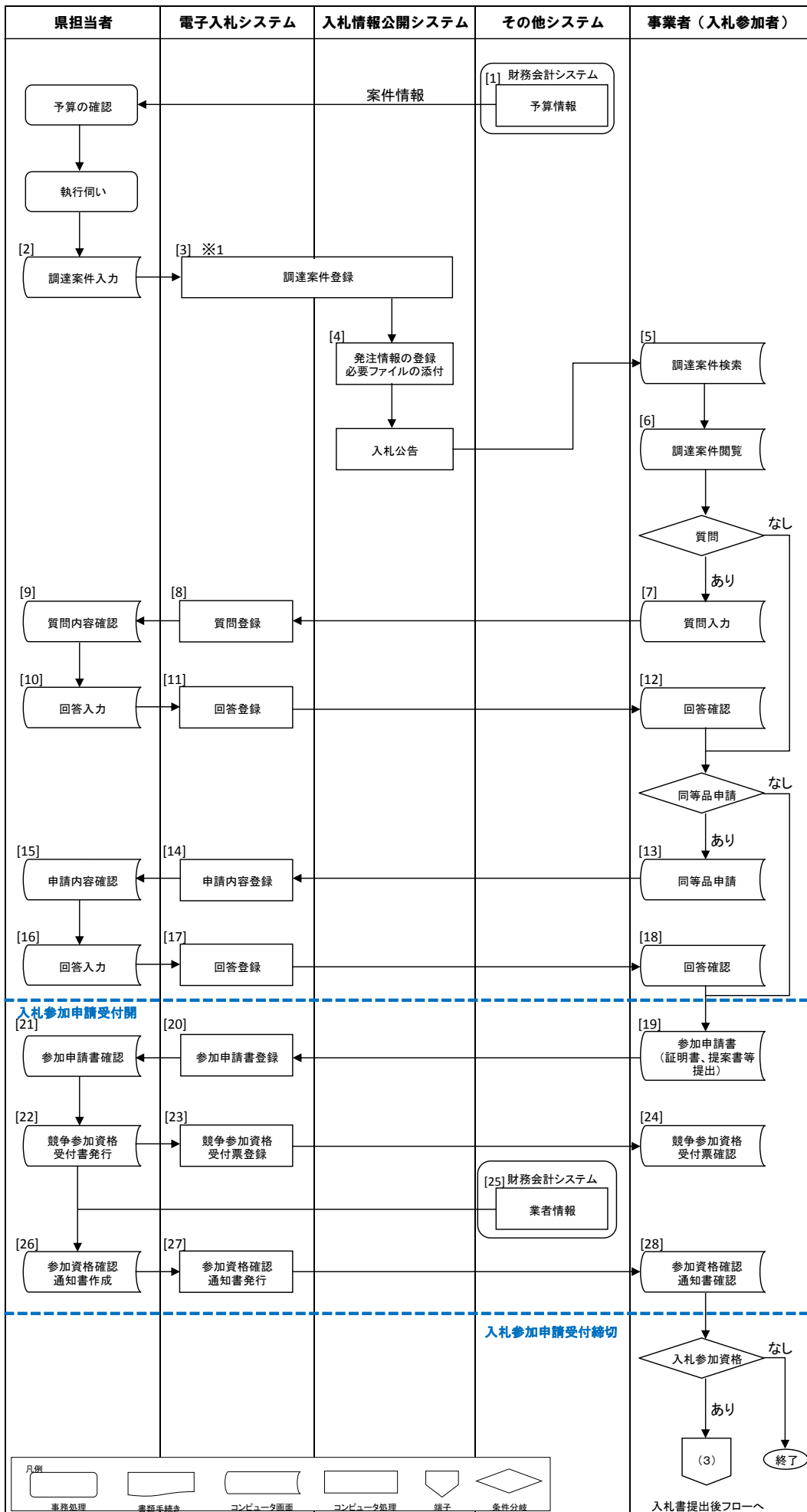
(1) 利用者登録フロー

別添3



(2) - A 入札書提出前フロー（一般競争）

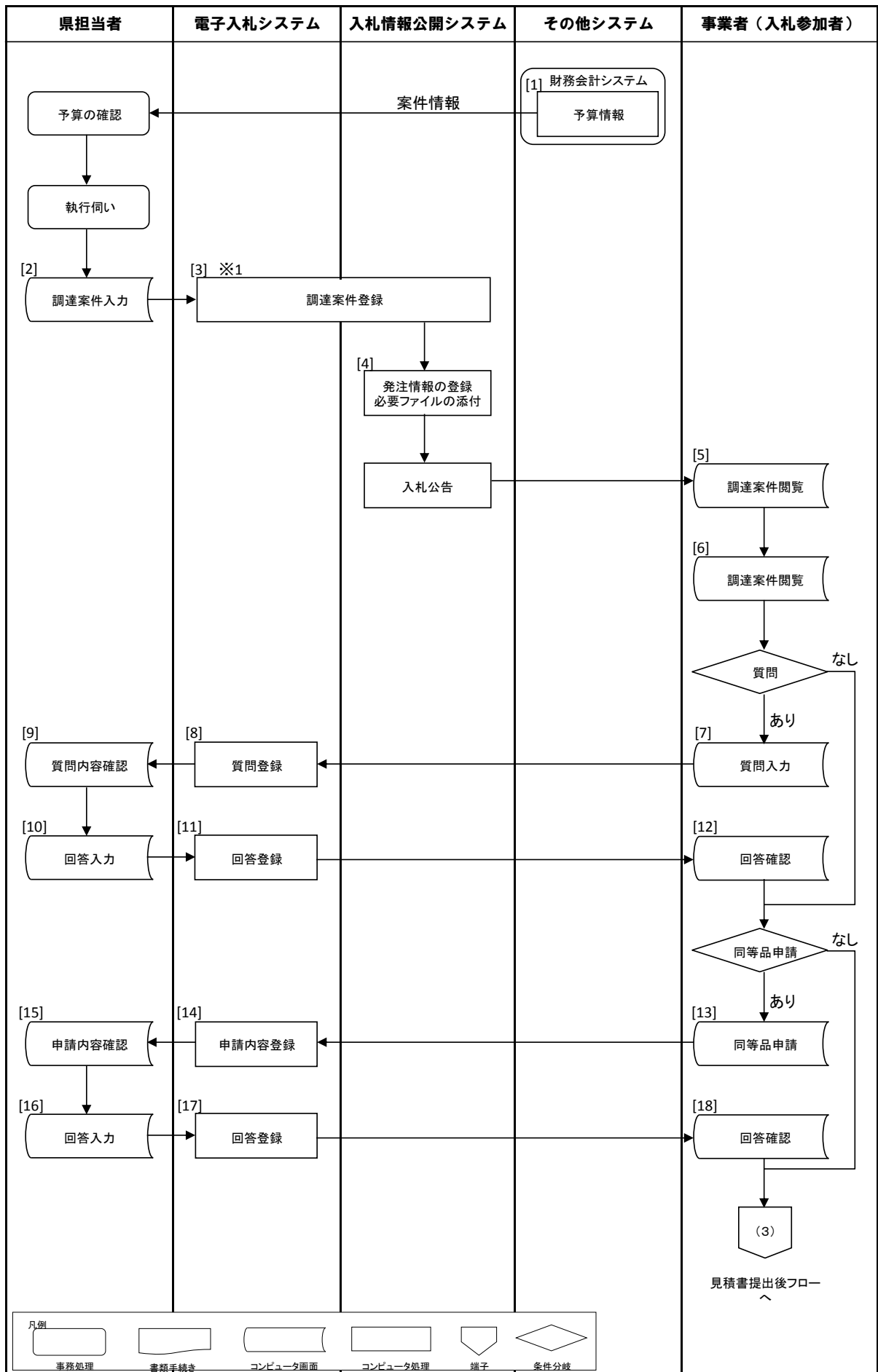
別添3



※1 電子入札システムまたは入札情報公開システムに登録できるものとし、いずれかのシステムに登録したデータは、システム間でデータ連携できるものとする。

(2) - B 見積書提出前フロー（随契）

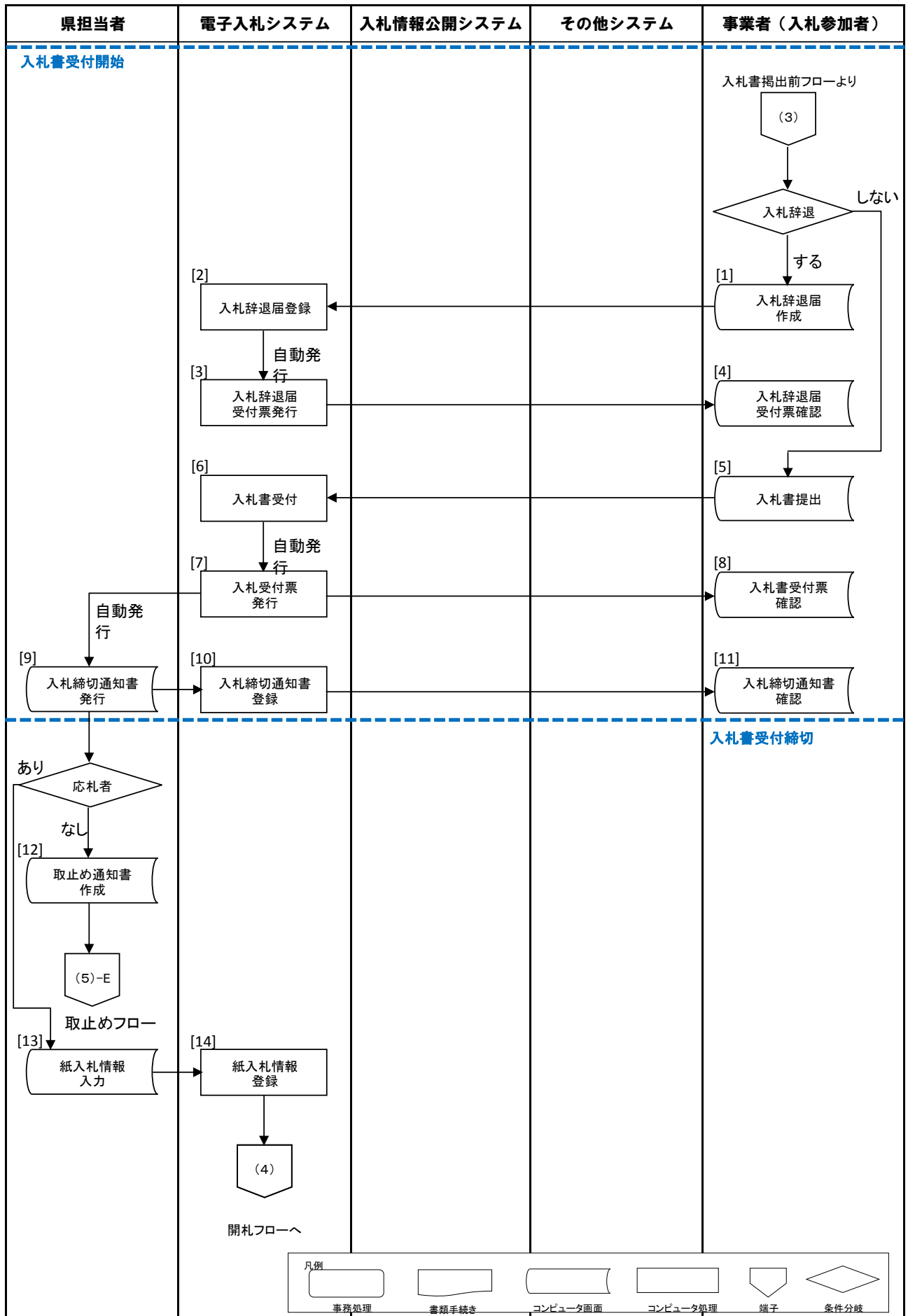
別添3



※1 電子入札システムまたは入札情報公開システムに登録できるものとし、いずれかのシステムに登録したデータは、システム間でデータ連携できるものとする。

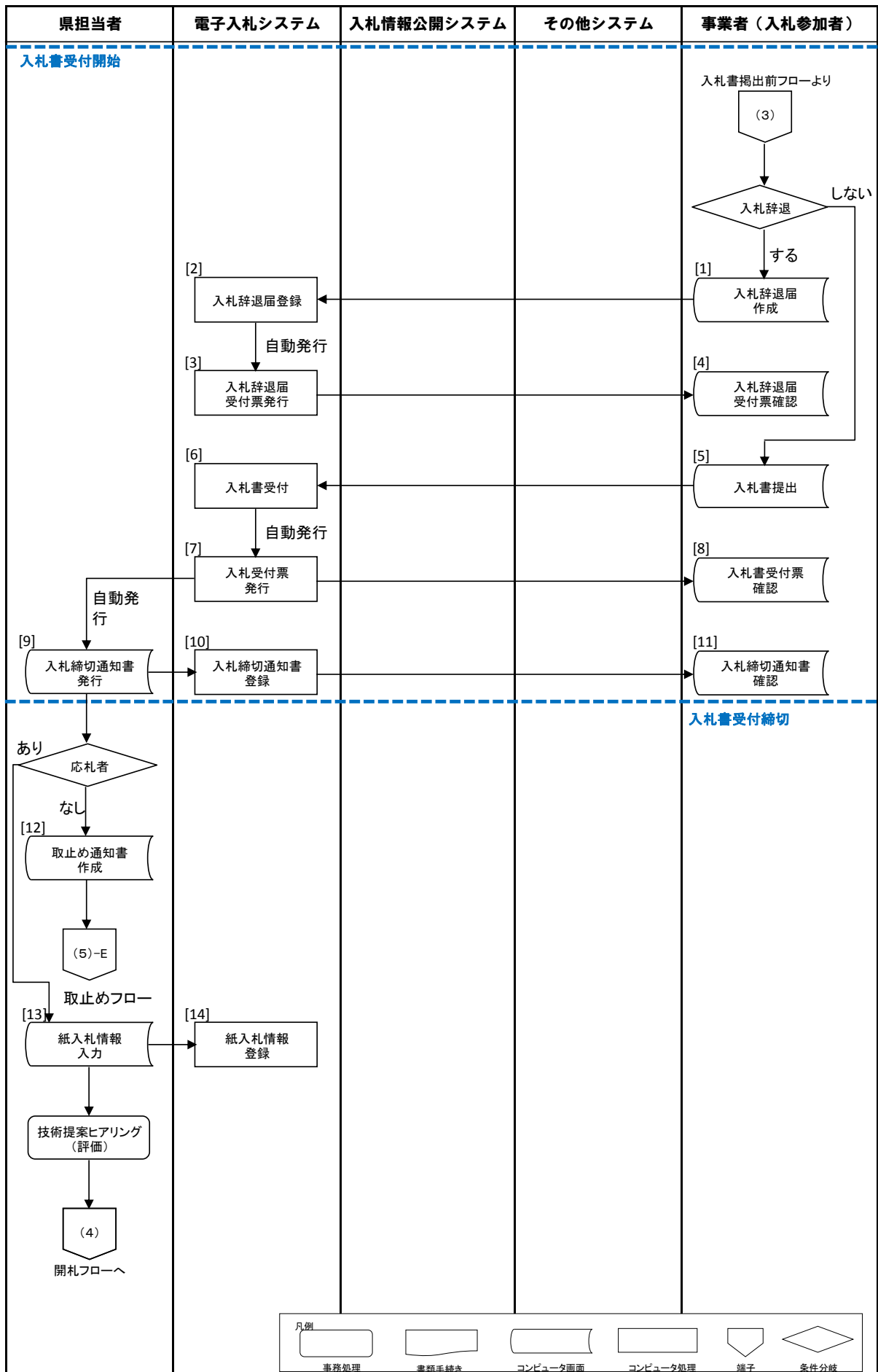
(3) - A 入札書提出後フロー（最低・最高価格）

別添3



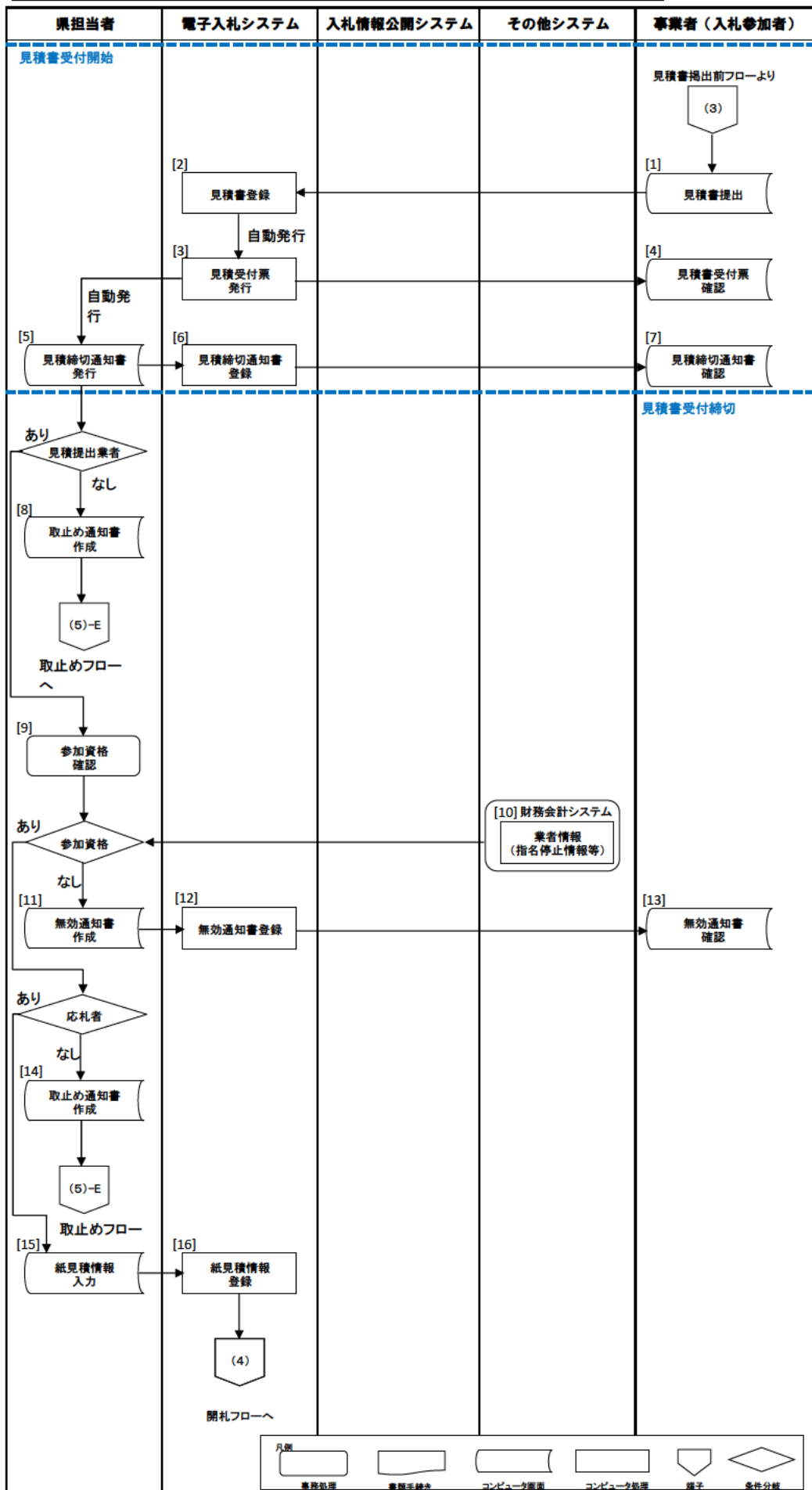
(3) - B 入札書提出後フロー（総合評価）

別添3



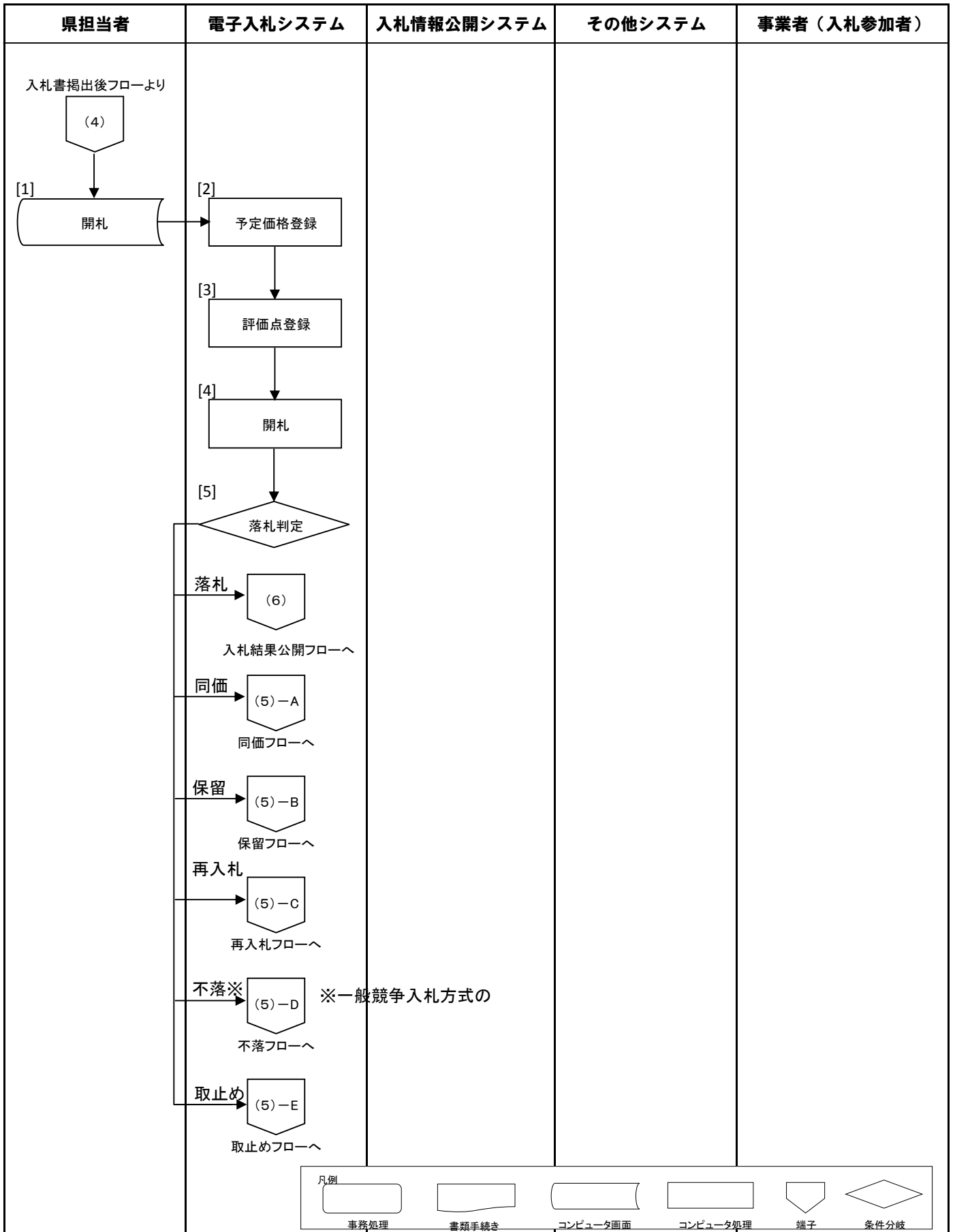
(3) - C 見積書提出後フロー（最低・最高価格）

別添3



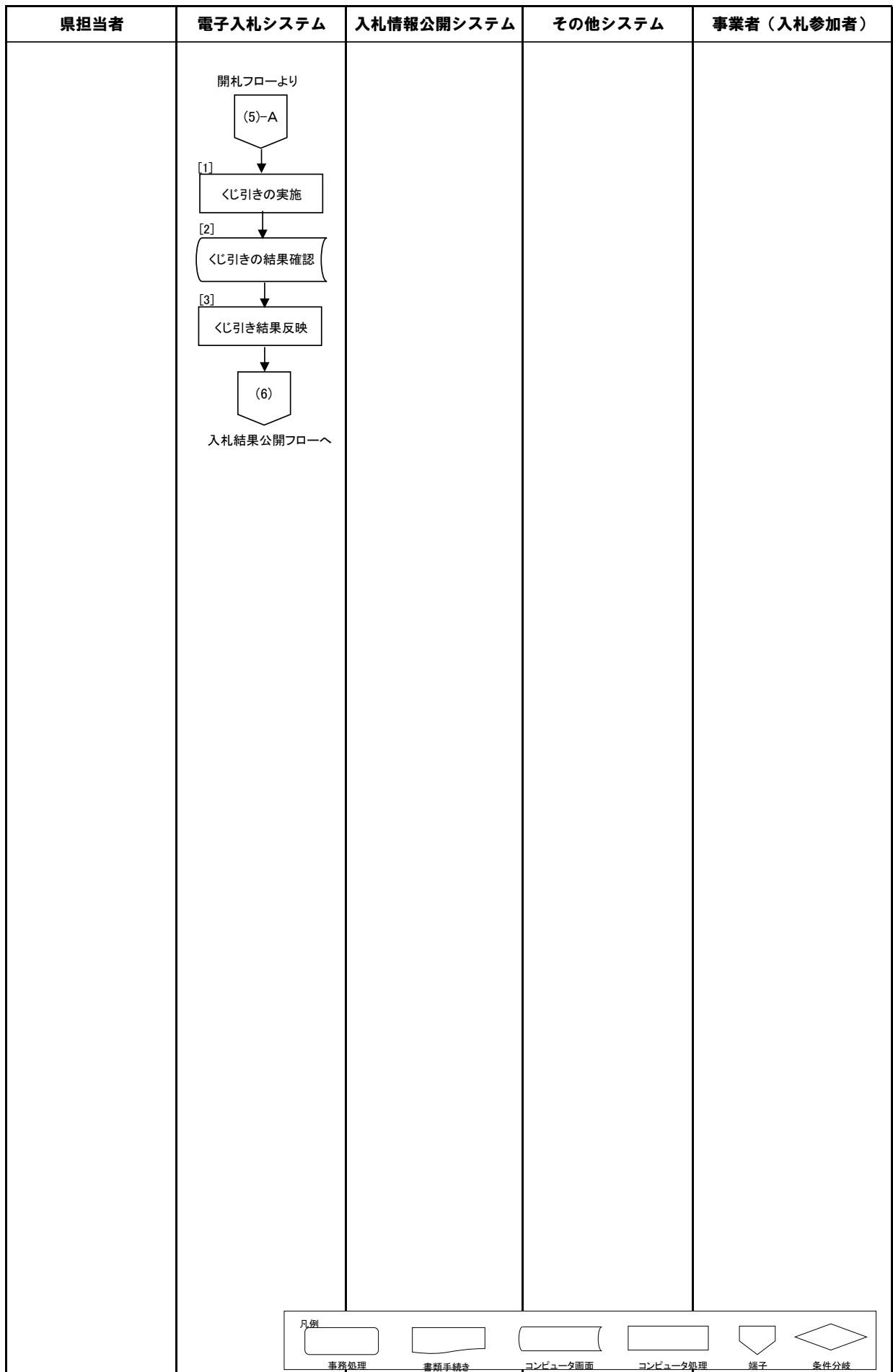
(4) 開札フロー

別添3



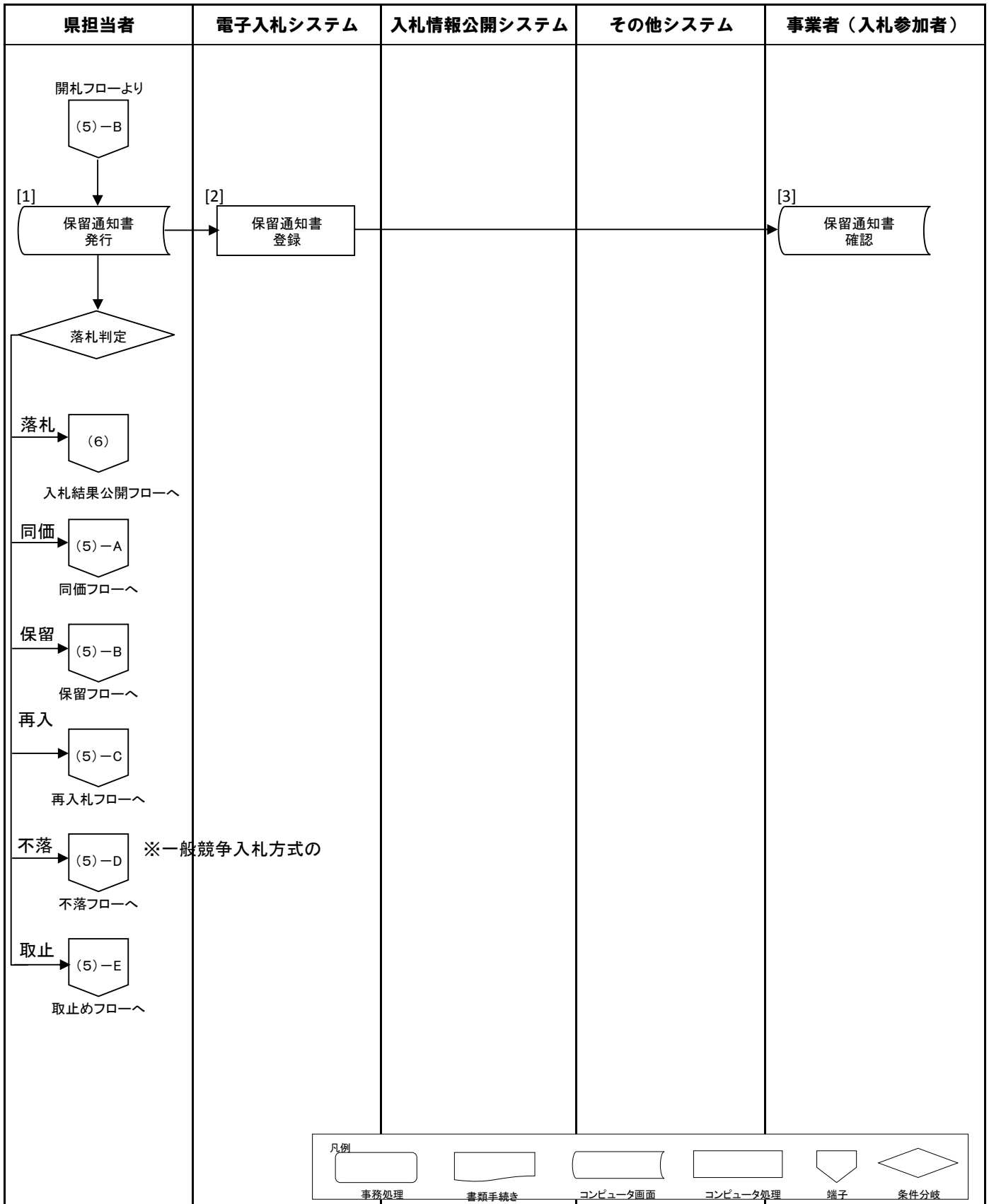
(5) - A 同価フロー

別添3



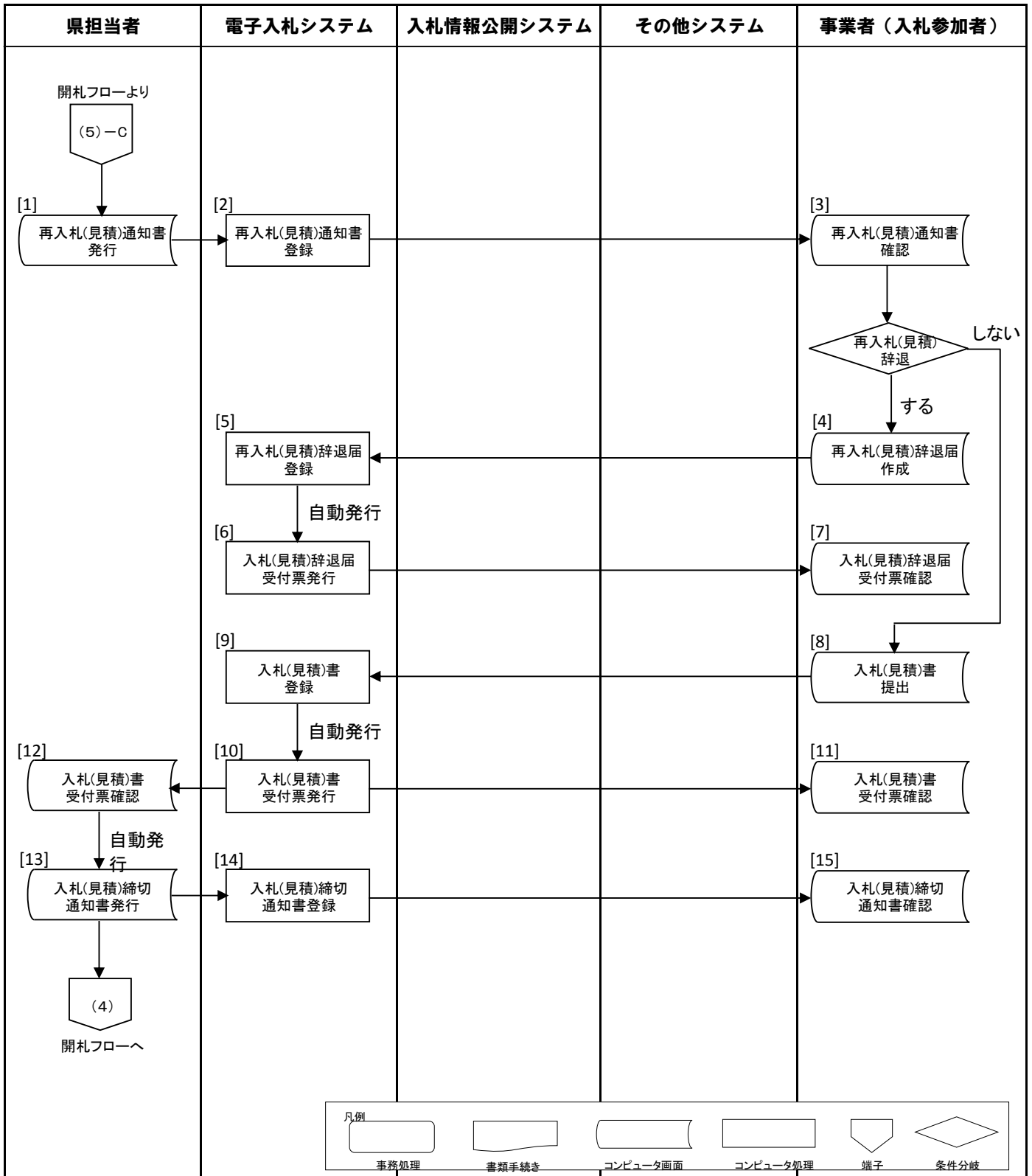
(5) - B 保留フロー

別添3



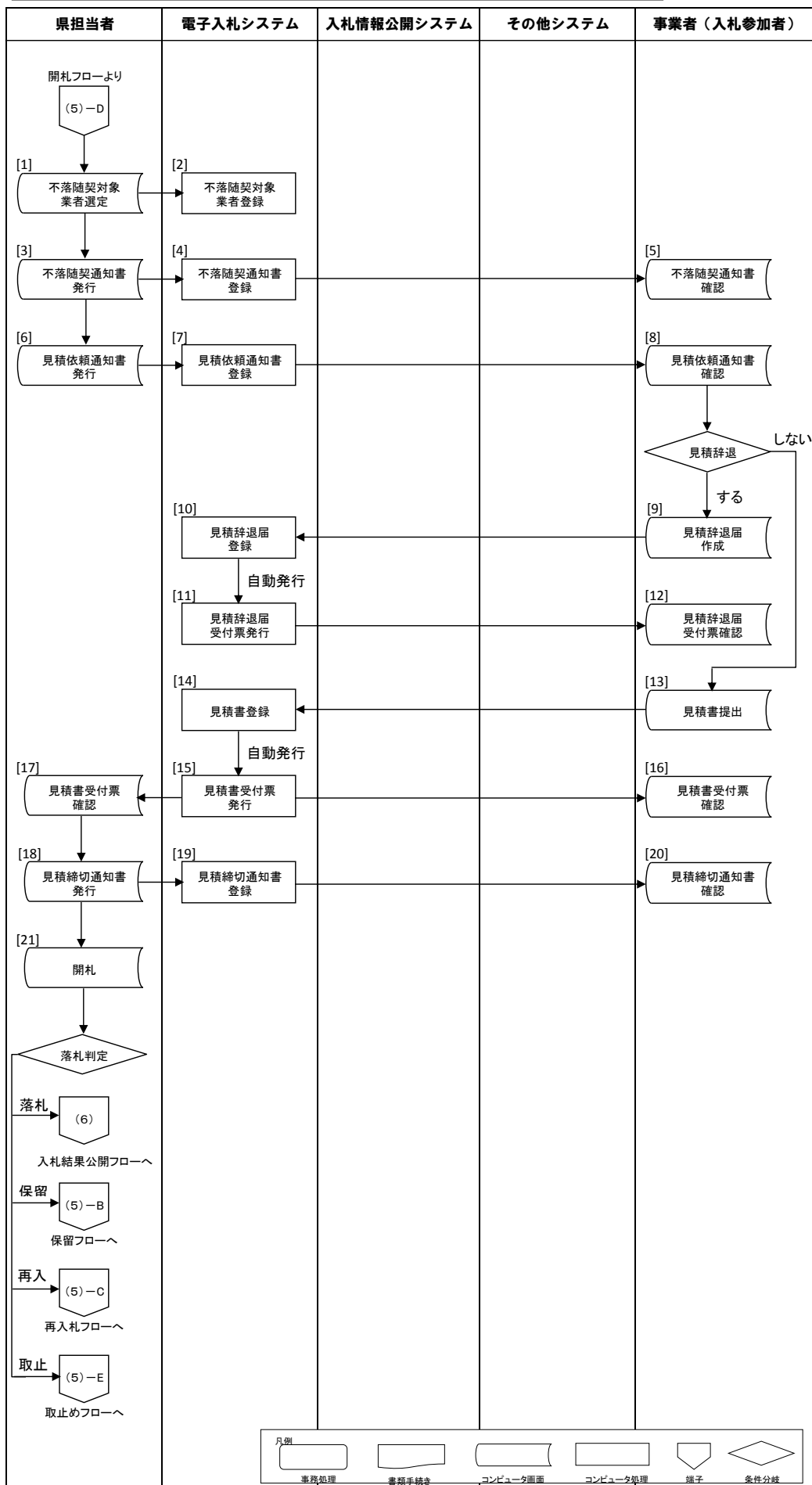
(5) - C 再入札(見積)フロー

別添3



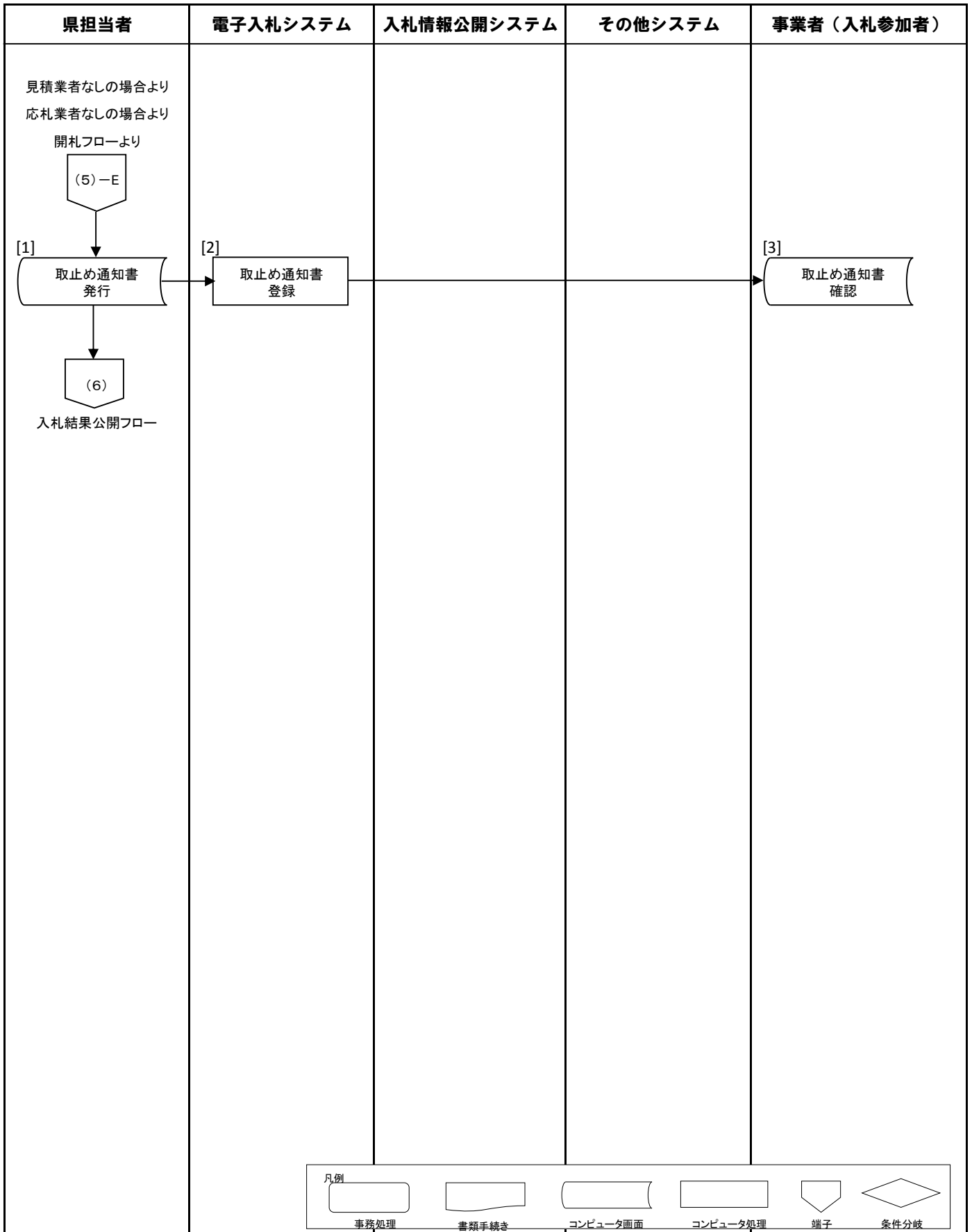
(5) - D 不落フロー

別添3



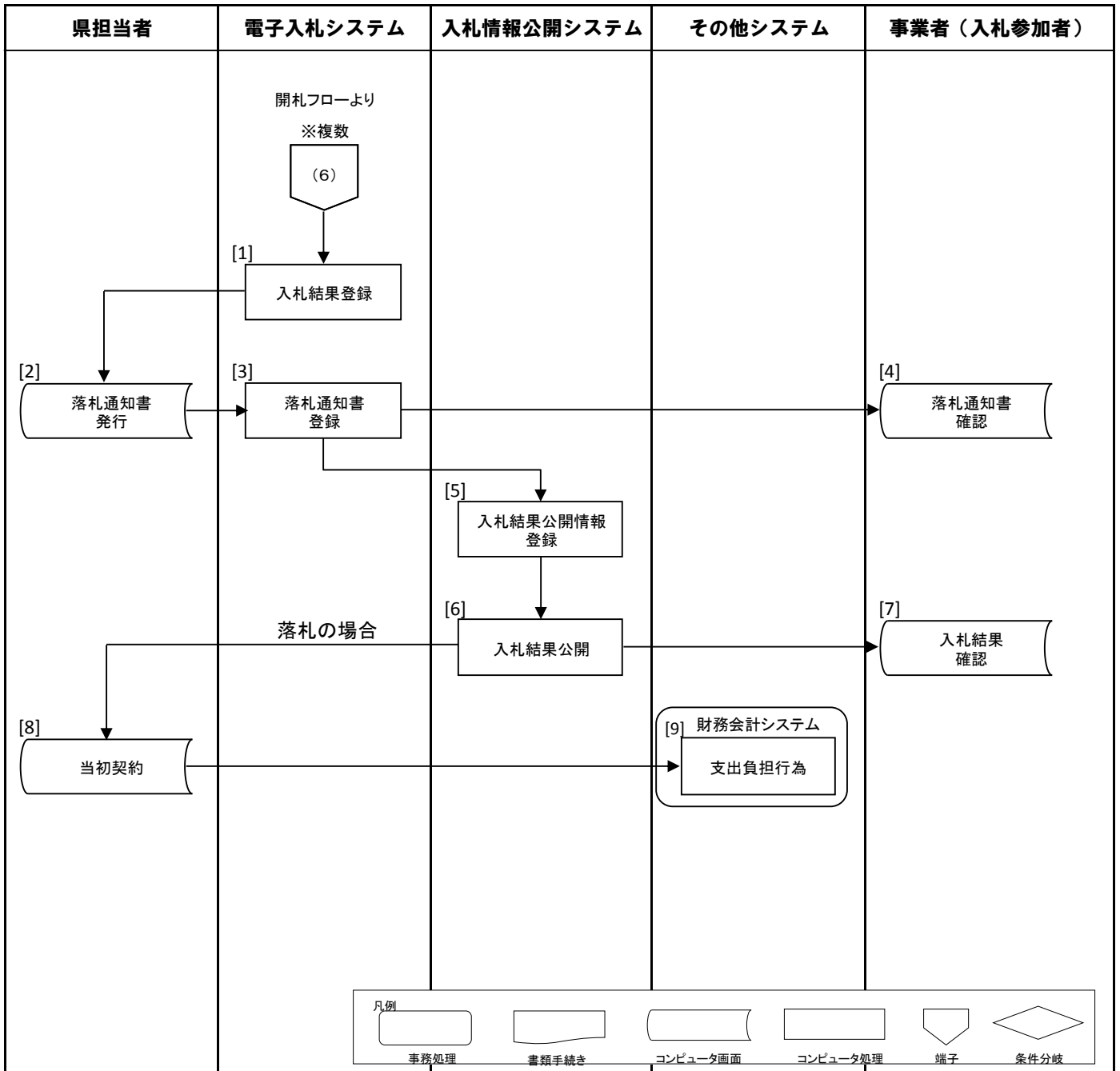
(5) - E 取止めフロー

別添3



(6) 入札結果公開フロー

別添3



(7) 単価契約の発注

別添3

