

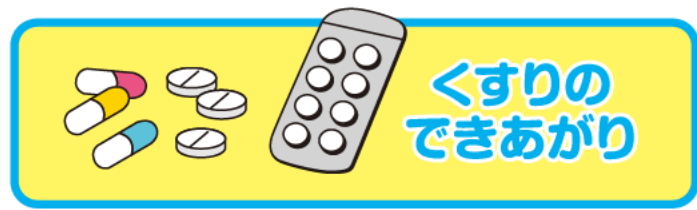
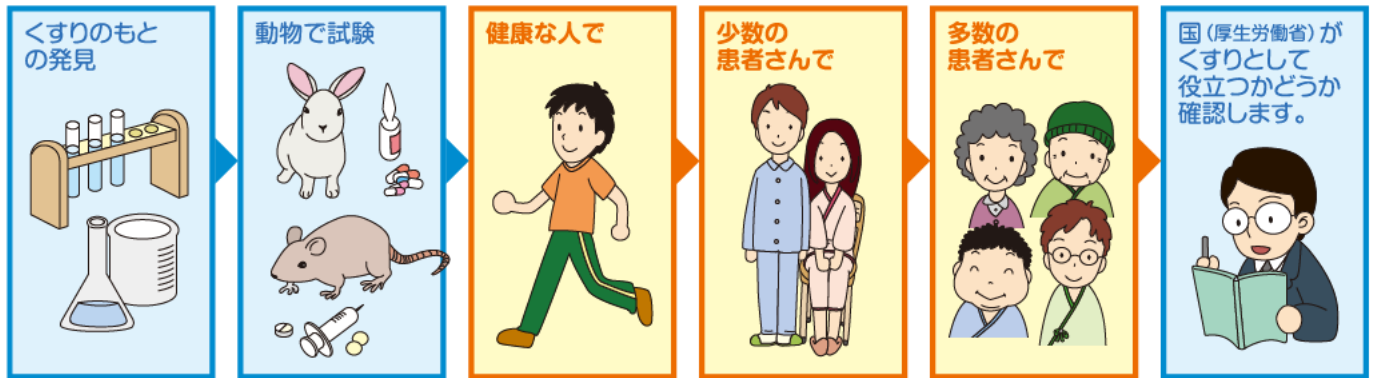
# 三重県の治験の取り組みをご紹介します。

## ち けん 治験とは？

新しい薬は、薬のもととなる成分を発見するだけではできません。その薬にききめがあるかを実際の人で確かめる必要があります。たくさんの人の協力がないと新しい薬はできないのです。新しい薬の候補を、人で確かめることを「治験」といいます。

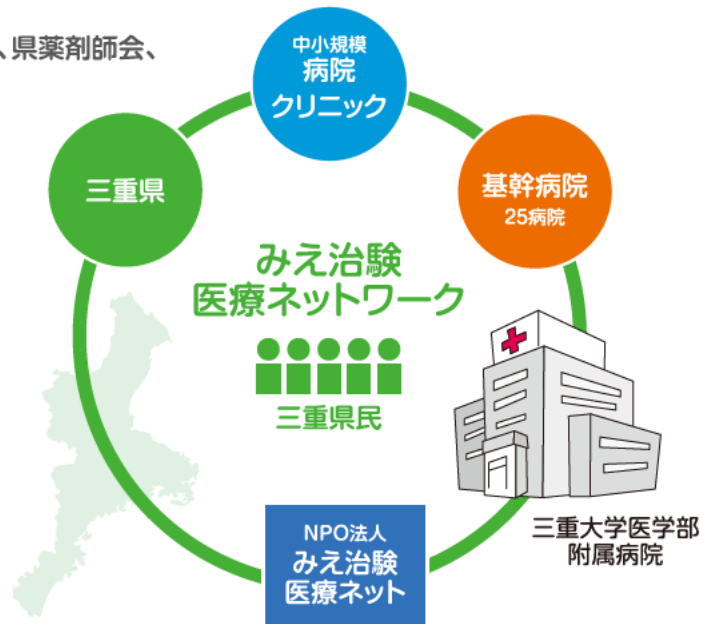
### くすりができるまで

### 治験＝ききめや副作用を調べる



三重県では、三重大学、県医師会、県病院協会、県歯科医師会、県薬剤師会、県看護協会および三重県が協力して、質の高い治験の実施を支援するために、「みえ治験医療ネットワーク」を作りました。このネットワークには、三重県内の主要病院やクリニックをはじめとする120を超える医療機関が参加しており、県民のみなさんが治験を受けやすいように努めています。

また、ネットワークの事務局として、「NPO法人 みえ治験医療ネット」を設立し、治験の普及、啓発や相談に取り組んでいます。



治験に関する質問については、下記までお気軽にご相談下さい。

### 「みえ治験医療ネット」事務局

〒514-8507 三重県津市江戸橋2丁目174  
 Tel:059-231-5431 Fax:059-231-5475  
 E-mail:mie-cts1@clin.medic.mie-u.ac.jp  
 Home Page:http://www.mie-cts.net

