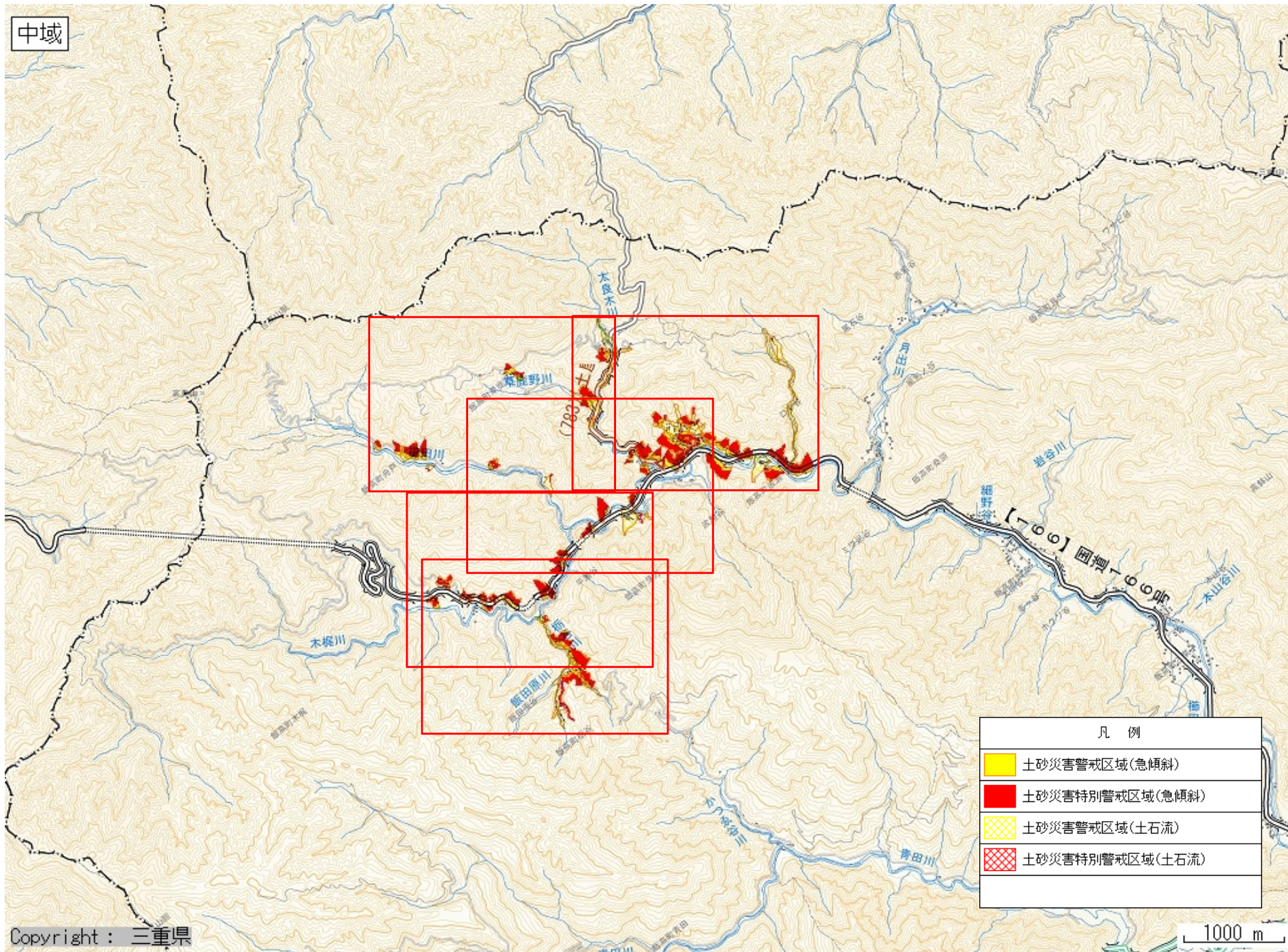






松阪市飯高町波瀬、落方、栃谷、舟戸、太良木、草鹿野、木梶



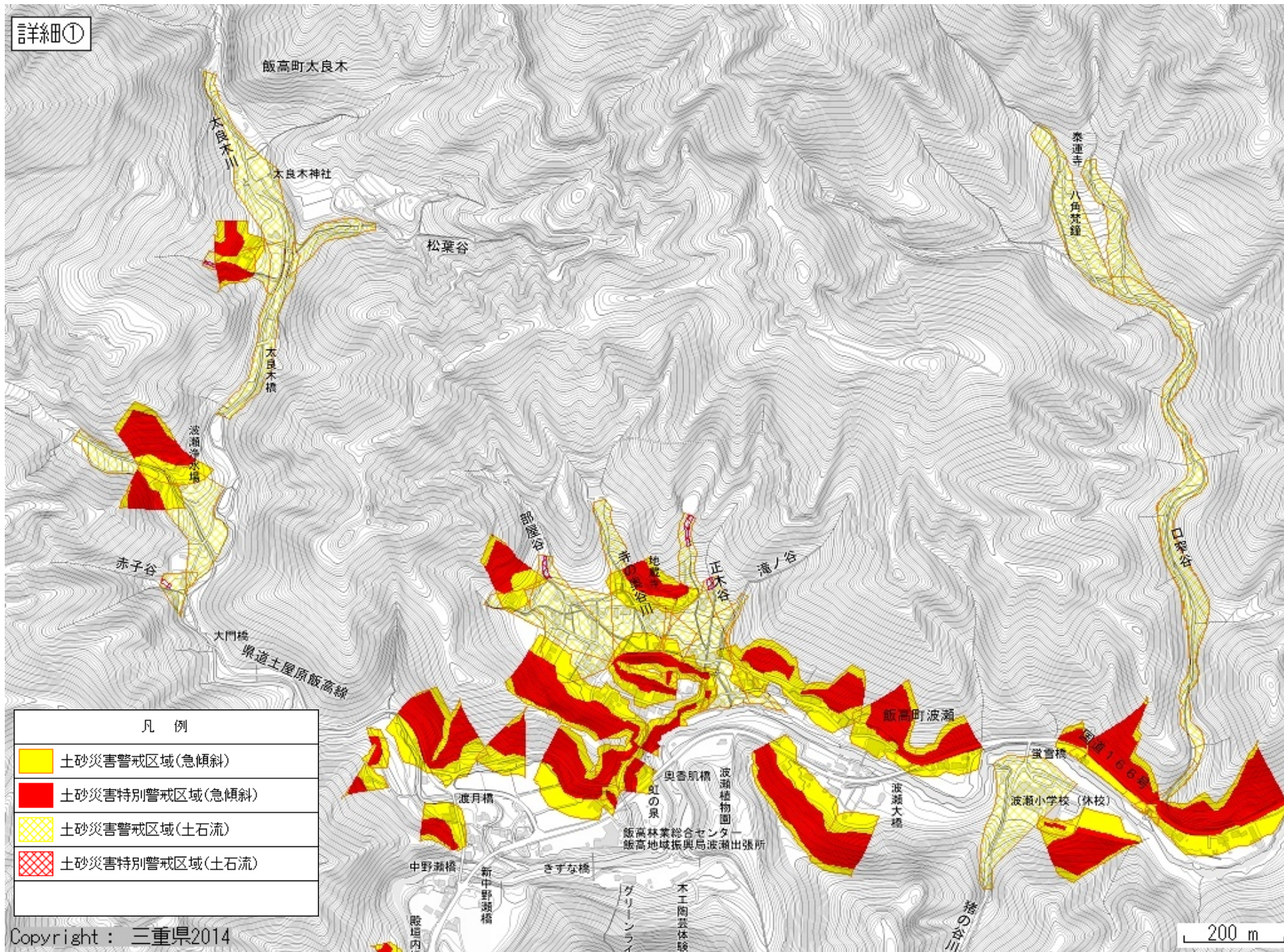
中域







凡例	
	土砂災害警戒区域(急傾斜)
	土砂災害特別警戒区域(急傾斜)
	土砂災害警戒区域(土石流)
	土砂災害特別警戒区域(土石流)



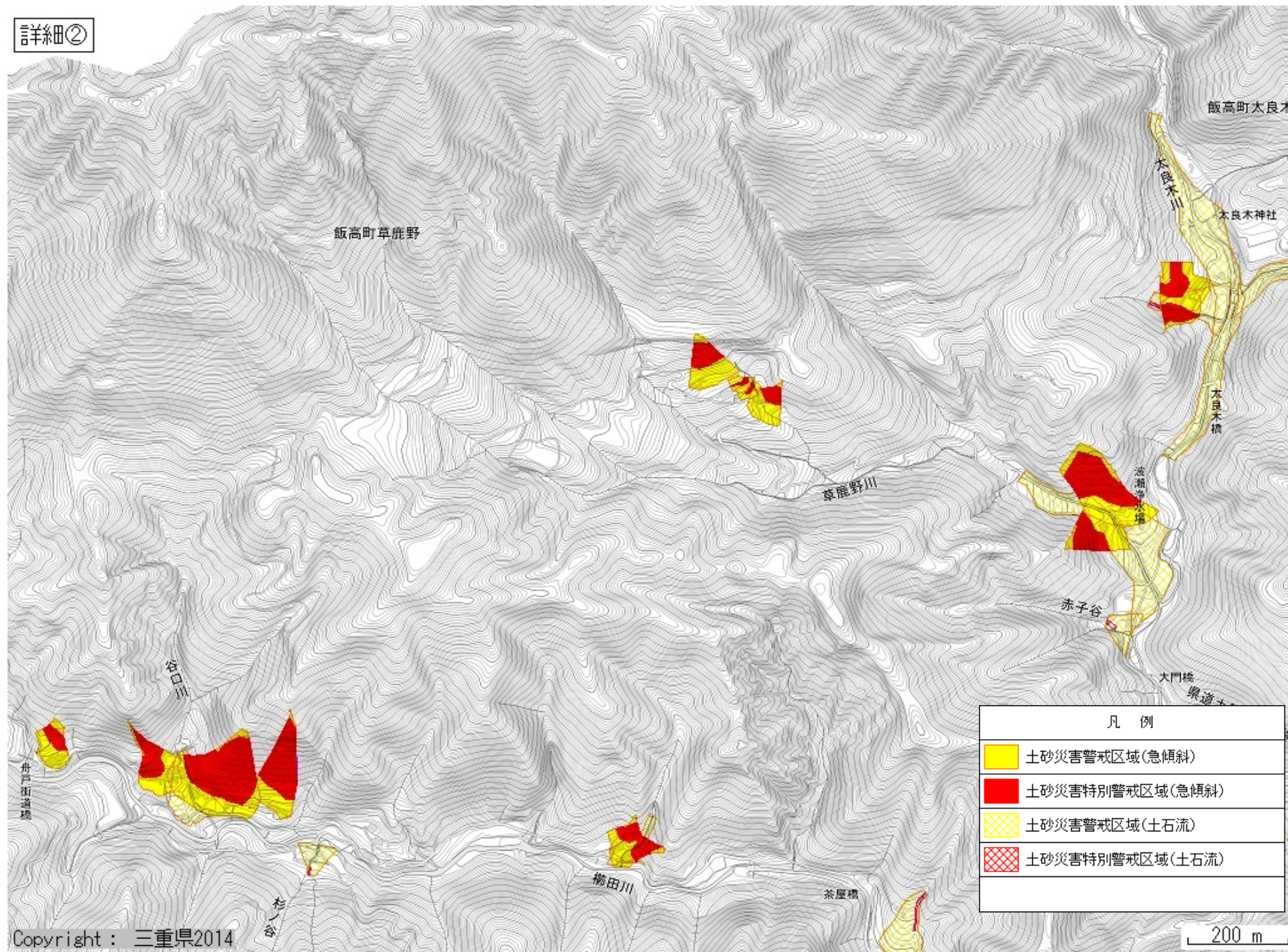
詳細①



凡例	
	土砂災害警戒区域(急傾斜)
	土砂災害特別警戒区域(急傾斜)
	土砂災害警戒区域(土石流)
	土砂災害特別警戒区域(土石流)

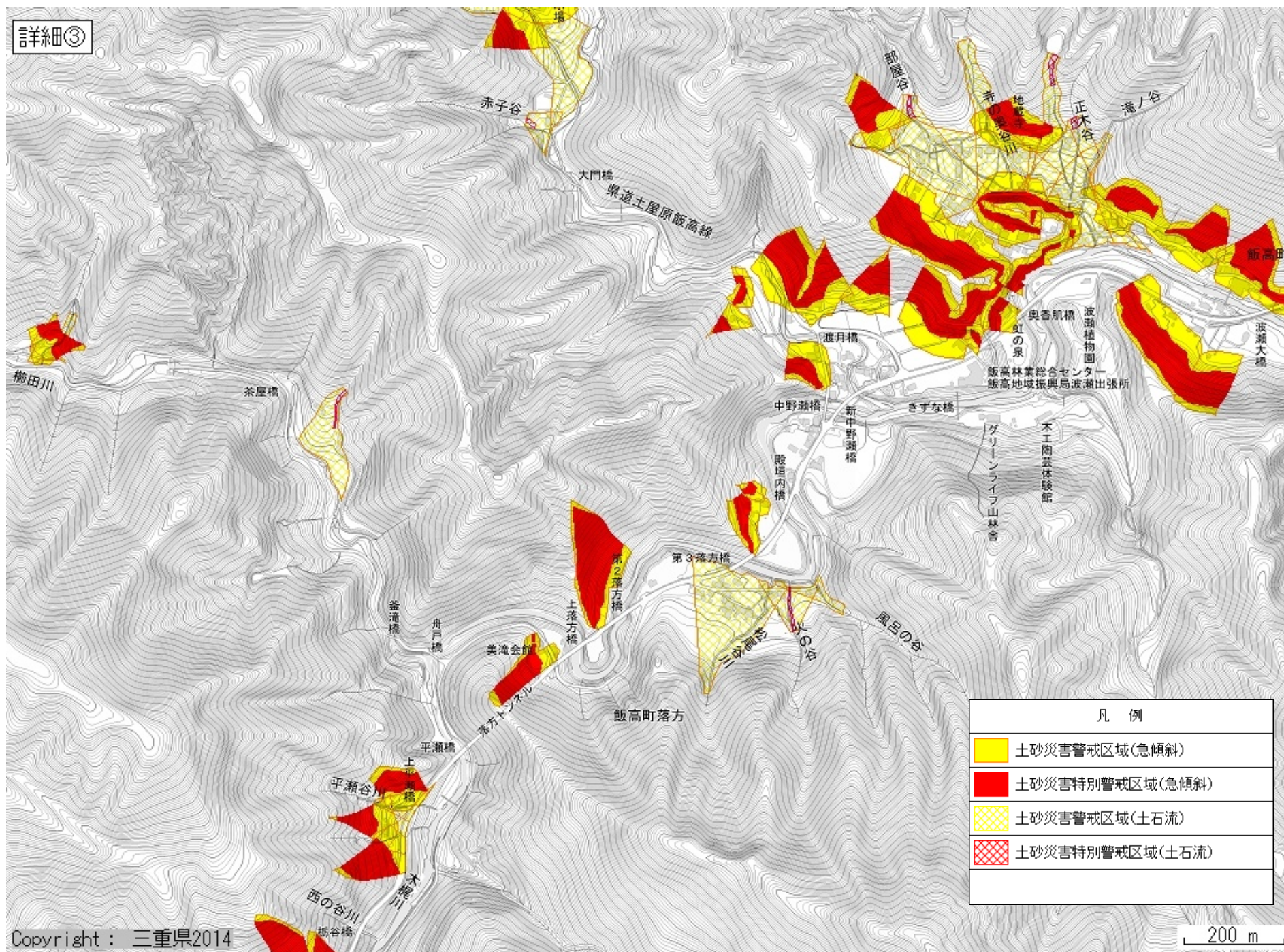


詳細②



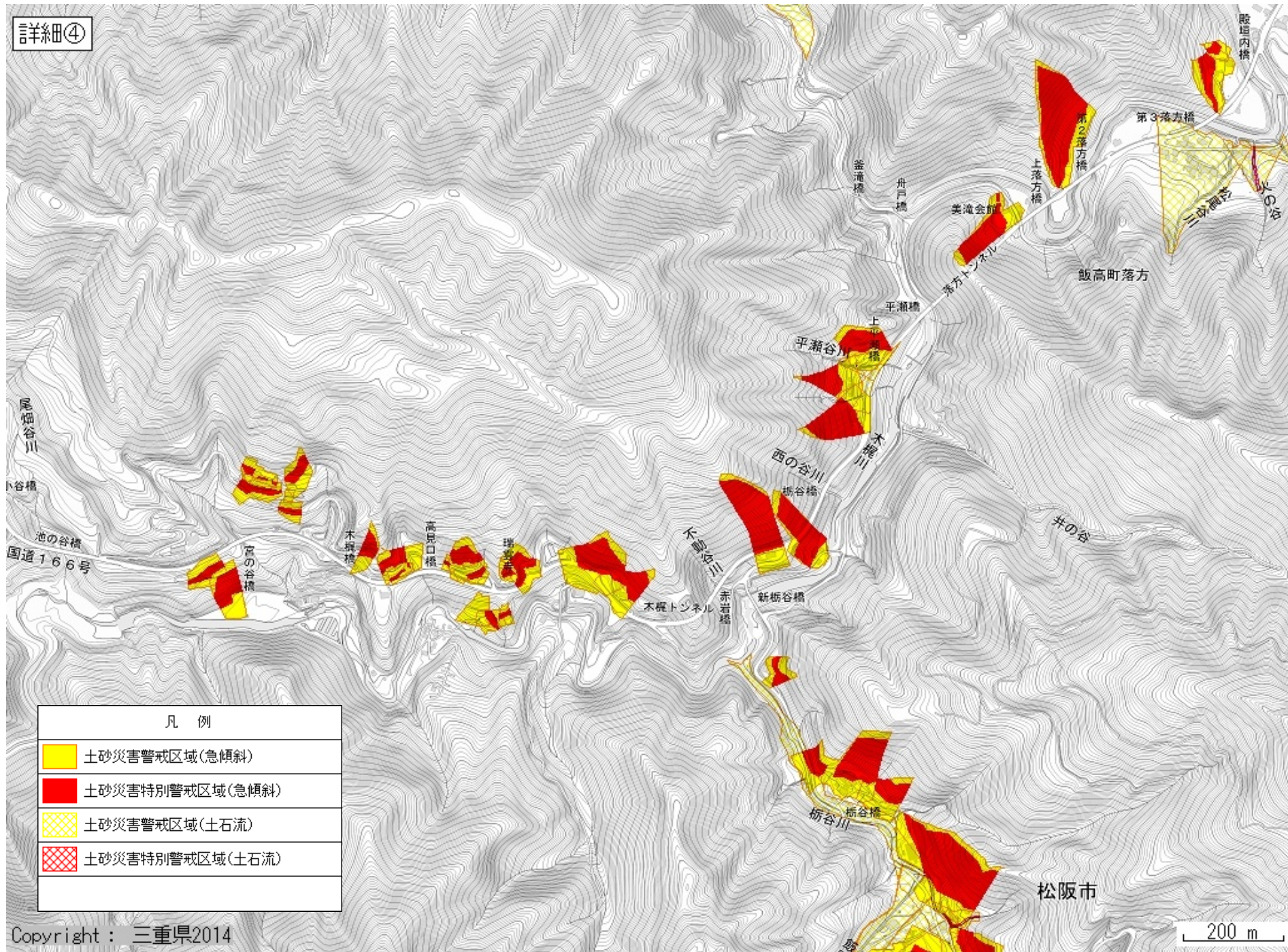






詳細③





詳細④



凡例	
	土砂災害警戒区域(急傾斜)
	土砂災害特別警戒区域(急傾斜)
	土砂災害警戒区域(土石流)
	土砂災害特別警戒区域(土石流)



詳細⑤

毛畑谷川

谷橋

池の谷橋  
国道166号

富の谷橋

木塚橋

高見口橋

瑞穂橋

木崎谷川

木塚トンネル  
赤岩橋

西の谷川

橋谷橋

木塚川

井の谷

新橋谷橋

橋谷川

橋谷橋

松阪市

三田島

飯高町橋谷





加杖坂橋

大平川

加杖坂トンネル  
加杖坂峠

砂浜

大平谷

凡例	
	土砂災害警戒区域(急傾斜)
	土砂災害特別警戒区域(急傾斜)
	土砂災害警戒区域(土石流)
	土砂災害特別警戒区域(土石流)