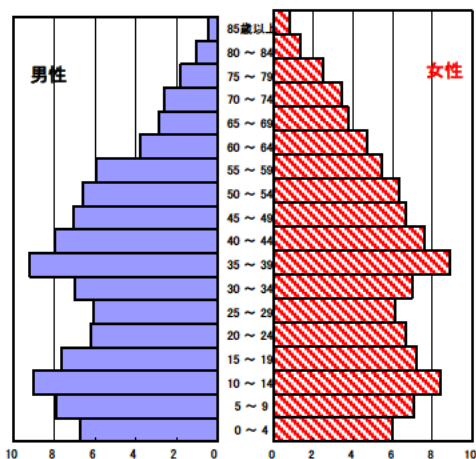


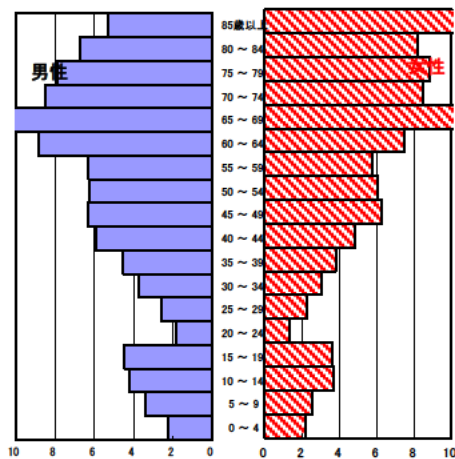
# 紀北町の現状

## 1 人口の状況

人口ピラミッド比較  
昭和60年(1985年)



平成28年(2016年)



人口静態(平成28年10月1日現在) 単位:人

	計	男性	女性
人口数	15,921	7,382	8,539
65歳以上人口	6,896	2,878	4,018
(構成比 %)	43.3	39.0	47.1
	[28.2]	[25.3]	[30.9]
世帯数	7,203	[725,366]	
一世帯人数	2.21	[2.49]	

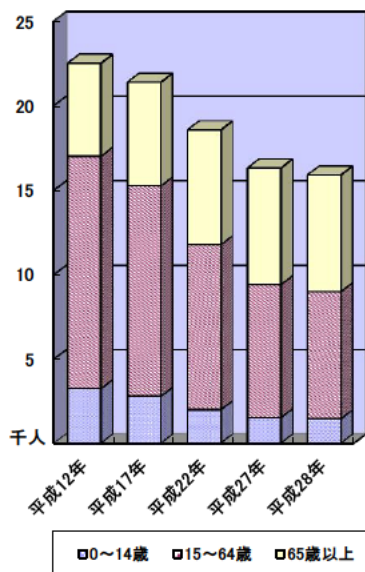
[ ]内は三重県

人口動態(平成28年)確定数 単位:人

	計	男性	女性
出生数	74	40	34
死亡数	279	141	138
出生率(人口千対)	4.65	[7.30]	
死亡率(人口千対)	17.52	[10.97]	

[ ]内は三重県

3区分別人口の推移



3区分別人口の推移 単位:人

	平成17年 (2005年)	平成22年 (2010年)	平成27年 (2015年)	平成28年 (2016年)
0~14歳	2,786	1,984	1,512	1,447
15~64歳	12,463	9,779	7,888	7,539
65歳以上	6,113	6,781	6,899	6,896

## 2 母子保健の状況

人口動態(平成28年)確定数

単位:人

	出生数		乳児死亡数(再掲)		死産数	周産期死亡数	婚姻件数	離婚件数
	低体重児	新生児						
紀北町	74	9	0	0	0	0	42	21
[率]	[4.6]	[12.2]	[0.0]	[0.0]	[0.0]	[0.0]	[2.6]	[1.3]
三重県	13,202	1,214	22	12	319	75	8,245	2,934
[率]	[7.3]	[9.2]	[1.7]	[0.9]	[23.6]	[5.7]	[4.6]	[1.6]

出生率(人口千対)、低体重児(出生百対)、乳児死亡・新生児(出生千対)

死産(出産千対)、周産期死亡(出生千対)、婚姻・離婚(人口千対)

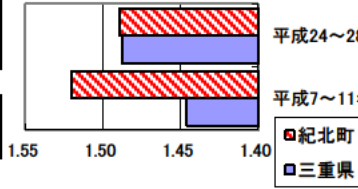
合計特殊出生率

	平成7～11年	平成24～28年
紀北町	1.52	1.49
三重県	1.45	1.49

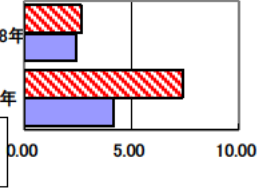
乳児死亡率(出生千対)

紀北町	7.38	2.65
三重県	4.17	2.42

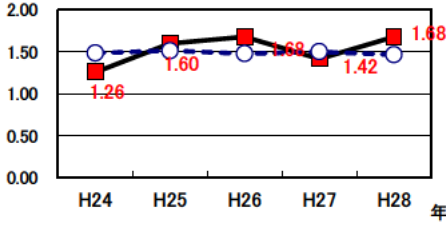
合計特殊出生率の推移



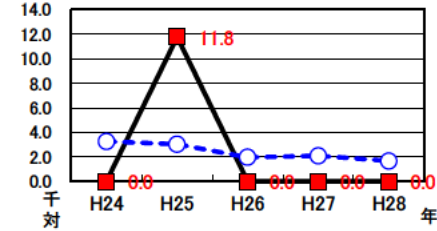
乳児死亡率の推移



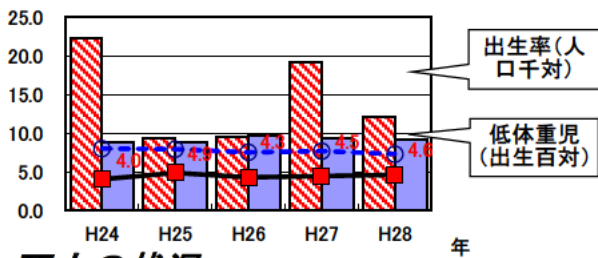
合計特殊出生率の推移



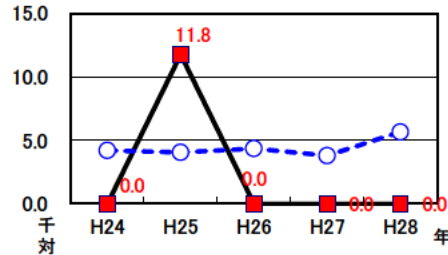
乳児死亡率の推移



出生率・低体重児出生率の推移



周産期死亡率の推移  
(出産千対)



3 死亡の状況

年齢調整死亡率 人口10万対

死因	男性	女性
悪性新生物	210.1 [160.2]	95.7 [81.0]
心疾患	73.7 [65.6]	48.2 [34.6]
脳血管疾患	50.2 [39.1]	20.6 [22.7]
交通事故	12.7 [6.8]	7.1 [2.2]
肝疾患	6.3 [7.6]	2.1 [2.9]
糖尿病	4.3 [5.8]	4.7 [2.9]
高血圧	1.6 [1.5]	0.4 [1.4]

40歳～64歳における生活習慣病死亡率

	計	男性	女性
紀北町	291.8	372.1	212.4
三重県	183.6	238.2	129.7

直近5年間の平均

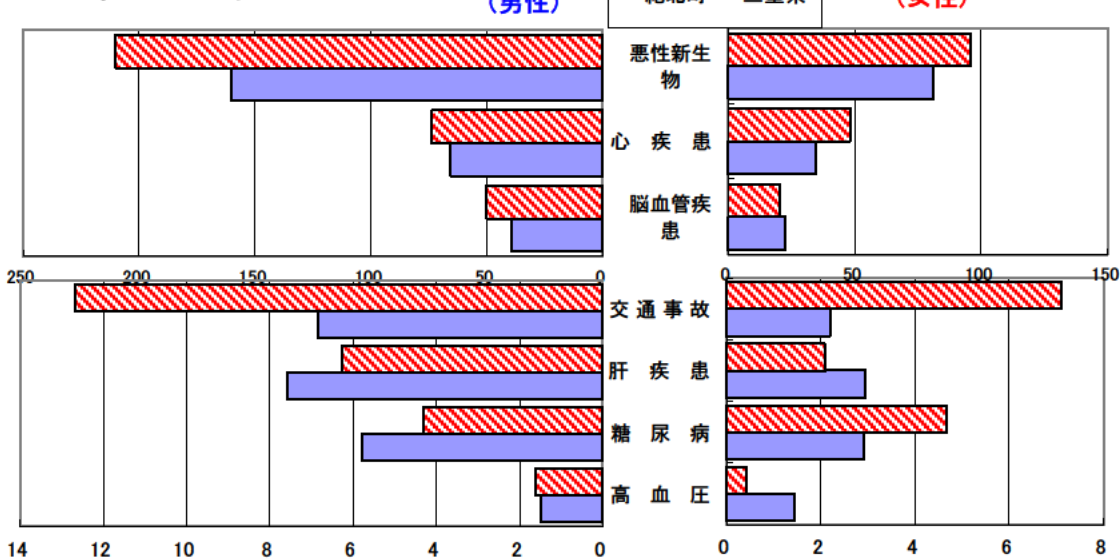
自殺者数

	計	男性	女性
紀北町	22	14	8
人口10万対	26.0	35.3	17.8
三重県	1,632	1,132	500
人口10万対	17.9	25.5	10.7

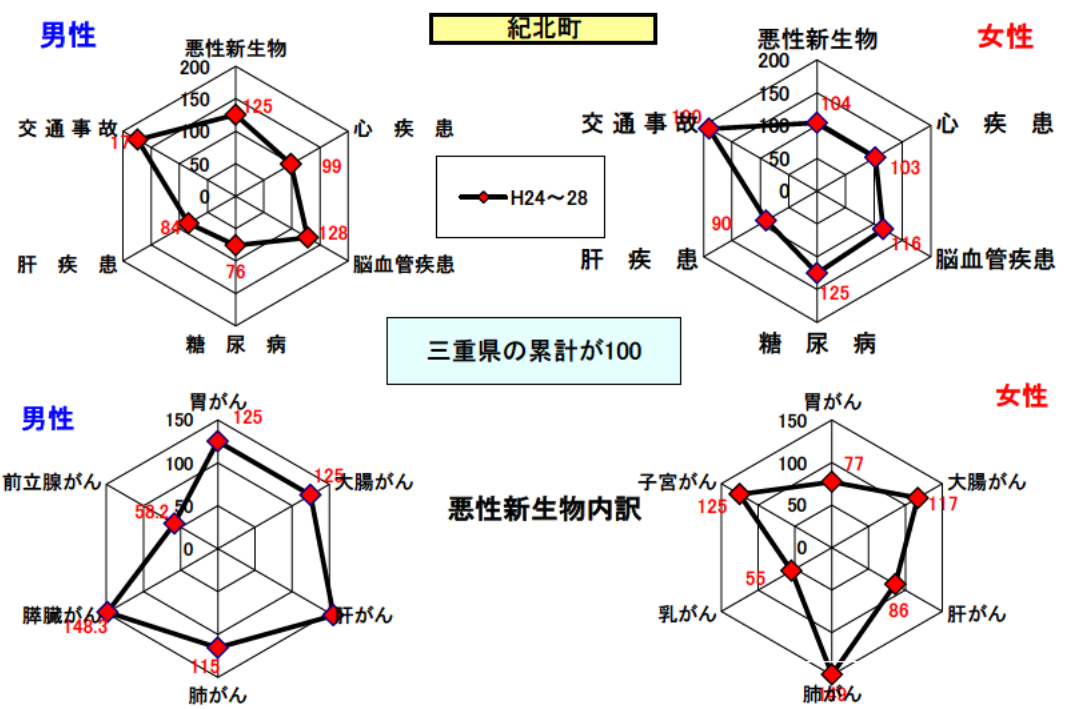
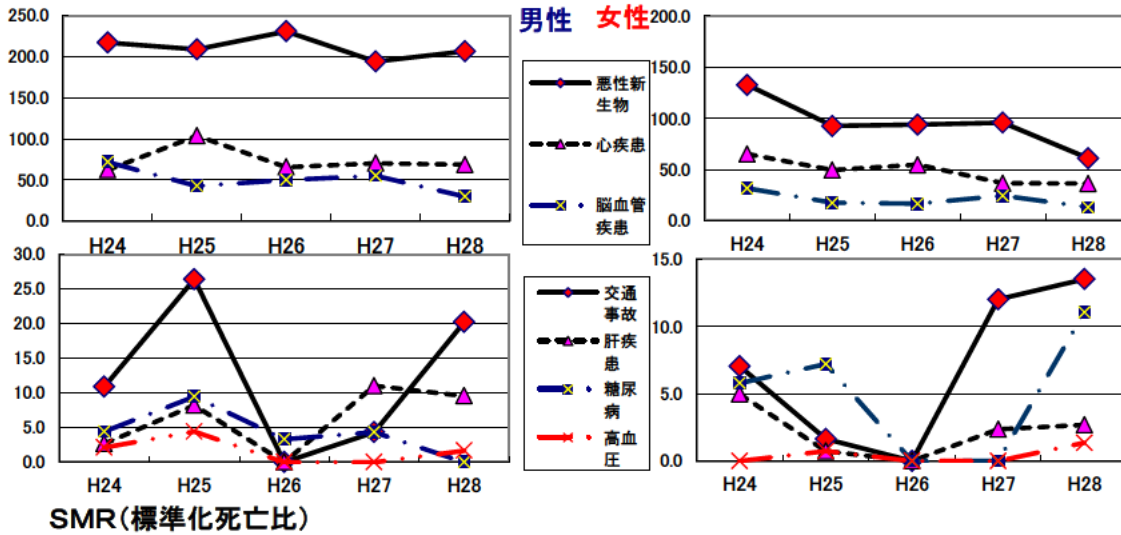
直近5年間の平均

直近5年間の平均(年齢調整は昭和60年モデル人口を使用)  
[ ]内は三重県

年齢調整死亡率(直近5年間の平均)



### 年齢調整死亡率の年次推移



出展: みえDataBox「人口・世帯の動き」(対象年10月1日現在)  
 厚生労働省「人口動態調査交付データ」  
 総務省「住民基本台帳に基づく人口、人口動態及び世帯数」(対象年1月1日)

注: SMRに使用した人口及び死亡数は当該年を含む5年間の合計

一世帯人数 =  $\frac{\text{みえDataBox「人口・世帯の動き」の人口}}{\text{総務省「住民基本台帳に基づく人口、人口動態及び世帯数」の世帯数}}$