

伊賀市新庁舎開庁記念イベント MieMu 出前展示

『おかえり！ミエゾウ』

期間：1月24日(木)～3月11日(月)

会場：市役所1階エントランスホール

三重県伊賀庁舎2階県民ホール

開催関連事業の開催
平成31年2月19日(火)

① MieMu 館長講演会(申込不要)

時間：17時40分から19時終了予定
(17時15分開場)

場所：三重県伊賀庁舎7階 大会議室
定員：80名(先着)

② 展示解説(要申込)

時間：16時から17時15分

場所：市役所1階エントランスホール 集合

定員：30名程度(応募多数の場合は抽選)

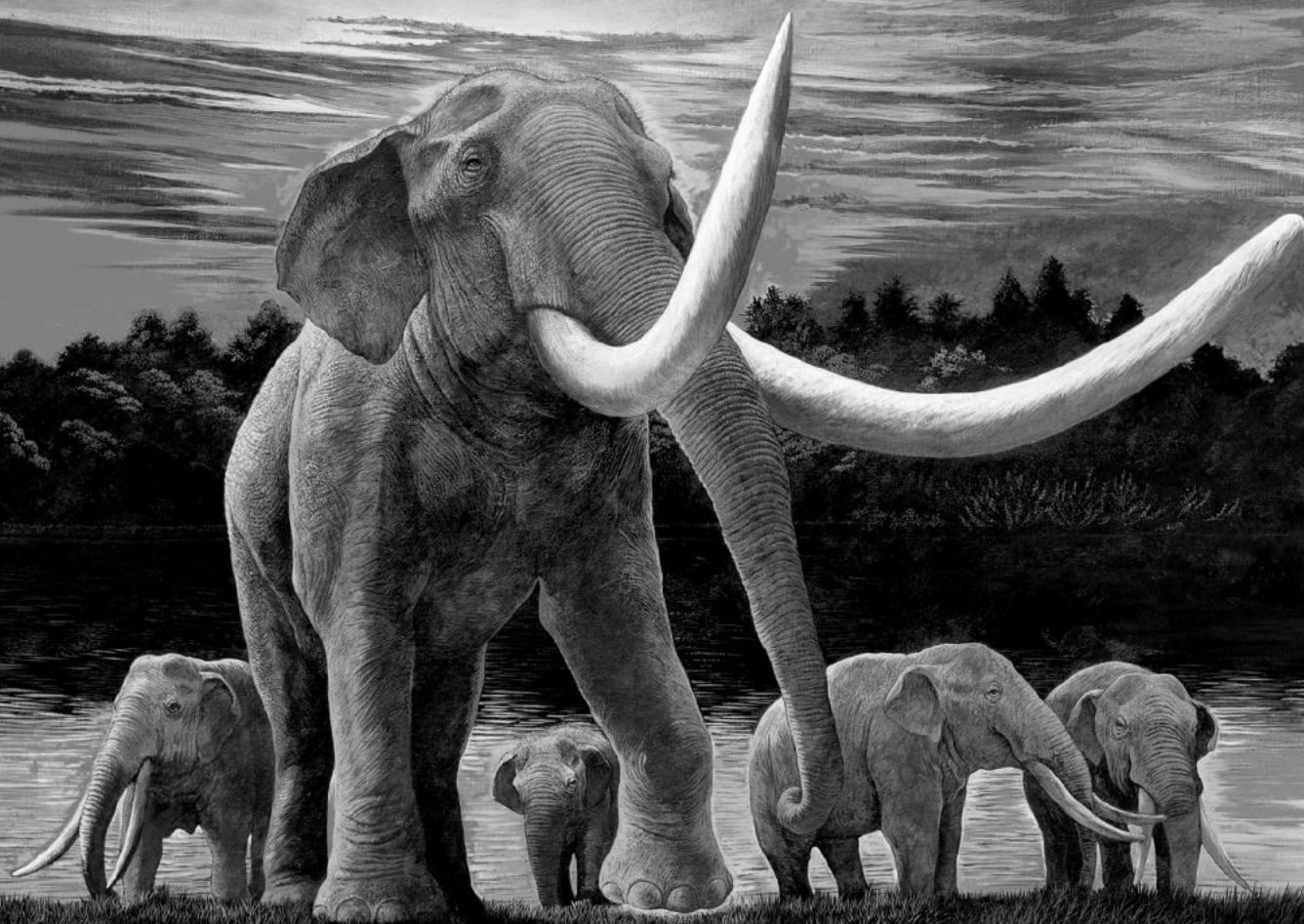
申込方法：代表者の住所、氏名、連絡先、参加希望人数をメール
または往復はがきで下記申込先に送付してください

申込先：E-mail bunkazai@city.iga.lg.jp

住所 〒518-8501 伊賀市四十九町3184

伊賀市教育委員会文化財課

申込期間：2月12日(火) 必着



主催 伊賀市・三重県

協力 三重県総合博物館(MieMu)

お問い合わせ

(関連事業) 伊賀市教育委員会事務局文化財課

TEL 0595-22-9678

(出前展示) 三重県伊賀地域防災総合事務所地域防災課

TEL 0595-24-8003



ゾウの足跡化石(服部川河床)発掘調査当時の様子

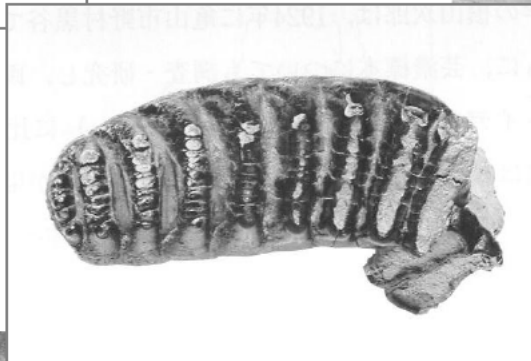
【主な展示品】



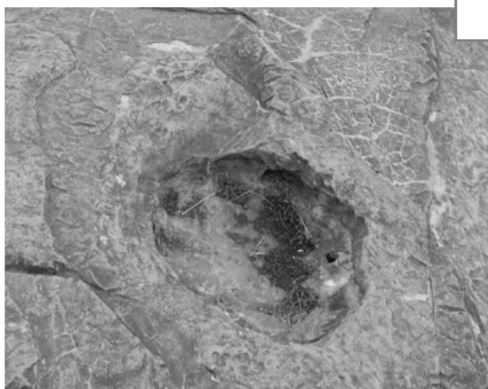
ミエゾウ切歯化石
(小杉標本)



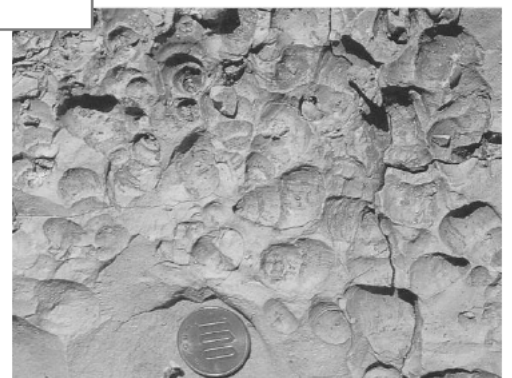
オクヤマドブガイ



ミエゾウ臼歯化石レプリカ
(奥山茂美氏標本)



ミエゾウ足跡化石
(写真は平田“せせらぎ公園”)



イガタニシ