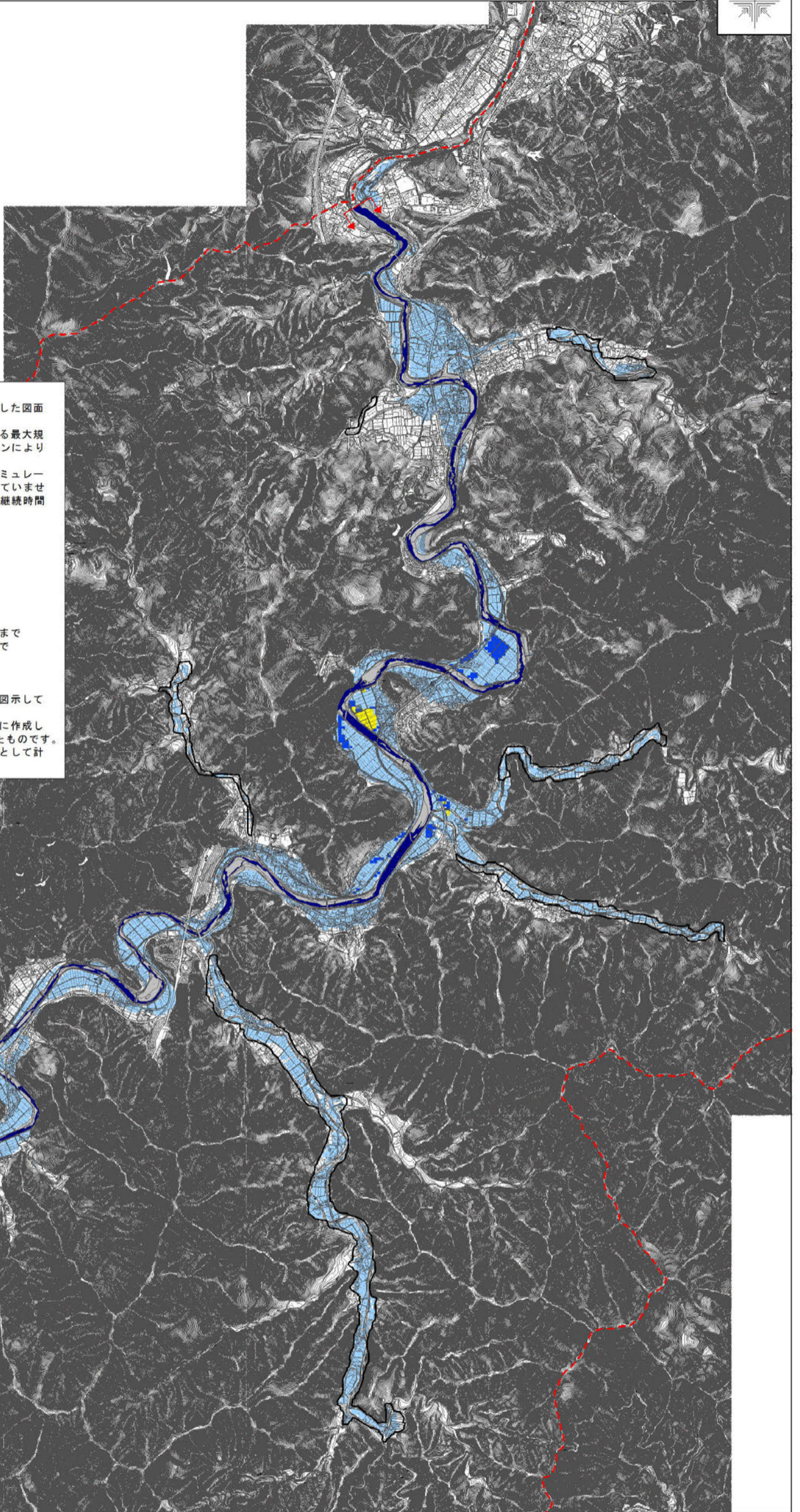
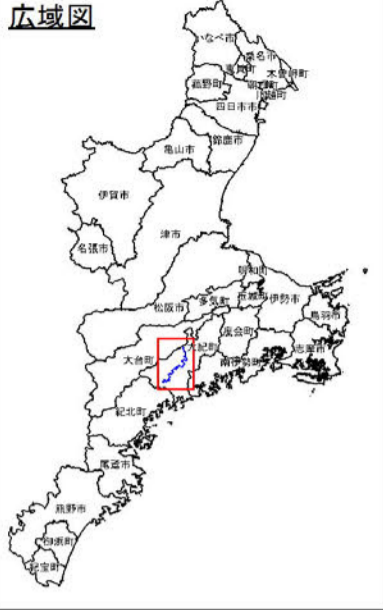


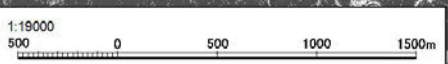
宮川水系大内山川 洪水浸水想定区域図[浸水継続時間(想定最大規模)]



広域図



- 1 説明文**
- (1) この図は、宮川水系大内山川について、水防法の規定に基づき浸水継続時間を表示した図面です。
 - (2) この浸水継続時間は、指定時点の大内山川の河道の整備状況を勘案して、想定し得る最大規模の降雨に伴う洪水により大内山川が氾濫した場合の浸水の状況をシミュレーションにより予測したものです。
 - (3) なお、このシミュレーションの実施にあたっては、支川の(決壊による)氾濫、シミュレーションの前提となる降雨を超える規模の降雨、高潮及び内水による氾濫等を考慮していませんので、この想定される浸水継続時間が実際の浸水継続時間と異なる場合や、浸水継続時間が明示されていない区域においても浸水が発生する場合があります。
- 2 基本事項等**
- (1) 作成主体 : 三重県
 - (2) 指定年月日 : 平成31年2月5日
 - (3) 告示番号 : 三重県告示第63号
 - (4) 指定の根拠法令 : 水防法(昭和24年法律第193号)第14条第2項
 - (5) 対象となる水位周知河川 : 宮川水系大内山川
 検討対象区間 左岸: 度会郡大紀町阿曾字滝辺から度会郡大紀町大内山字門口沖まで
 右岸: 度会郡大紀町滝原字大滝から度会郡大紀町大内山字本郷まで
 - (6) 指定の前提となる降雨 : 大内山川流域の24時間の総雨量885mm
 - (7) 関係市町 : 大紀町
 - (8) その他計算条件等
- ①この図は、大内山川の三重県管理区間において破堤等が起きた場合の浸水継続時間を図示しています。
- ②この図は、大内山川において、一定の条件で破堤等をさせたときの氾濫計算結果を基に作成したものです。破堤地点は、三重県管理区間の6.4kmから29.1km地点において想定したものです。
- ③氾濫計算は、対象区域を10m格子(計算メッシュという)に分割して、これを1単位として計算しています。このため、微地形による影響が表せていない場合があります。



- 凡例**
- 浸水深(0.5m以上)が継続する時間
 - 12時間未満
 - 24時間(1日間)未満
 - 72時間(3日間)未満
 - 市町境界
 - 河川等範囲
 - 浸水想定区域の検討対象区間
 - 対象河川以外の氾濫による浸水区域