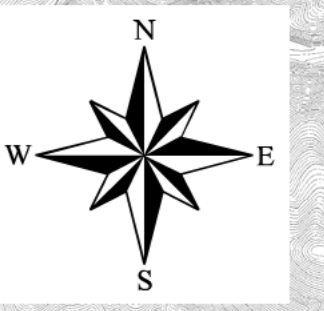


船津川水系船津川・内頭川・往古川・大船川 洪水浸水想定区域図 [家屋倒壊等氾濫想定区域(河岸侵食)]

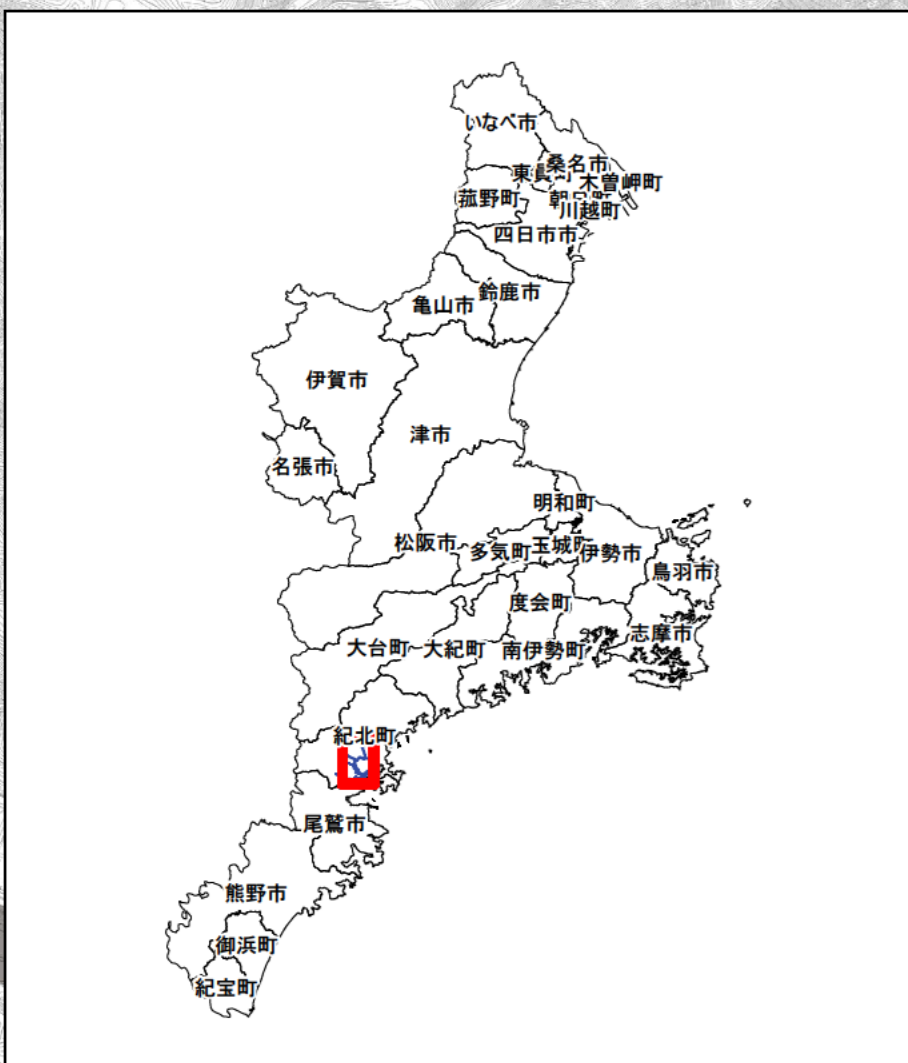
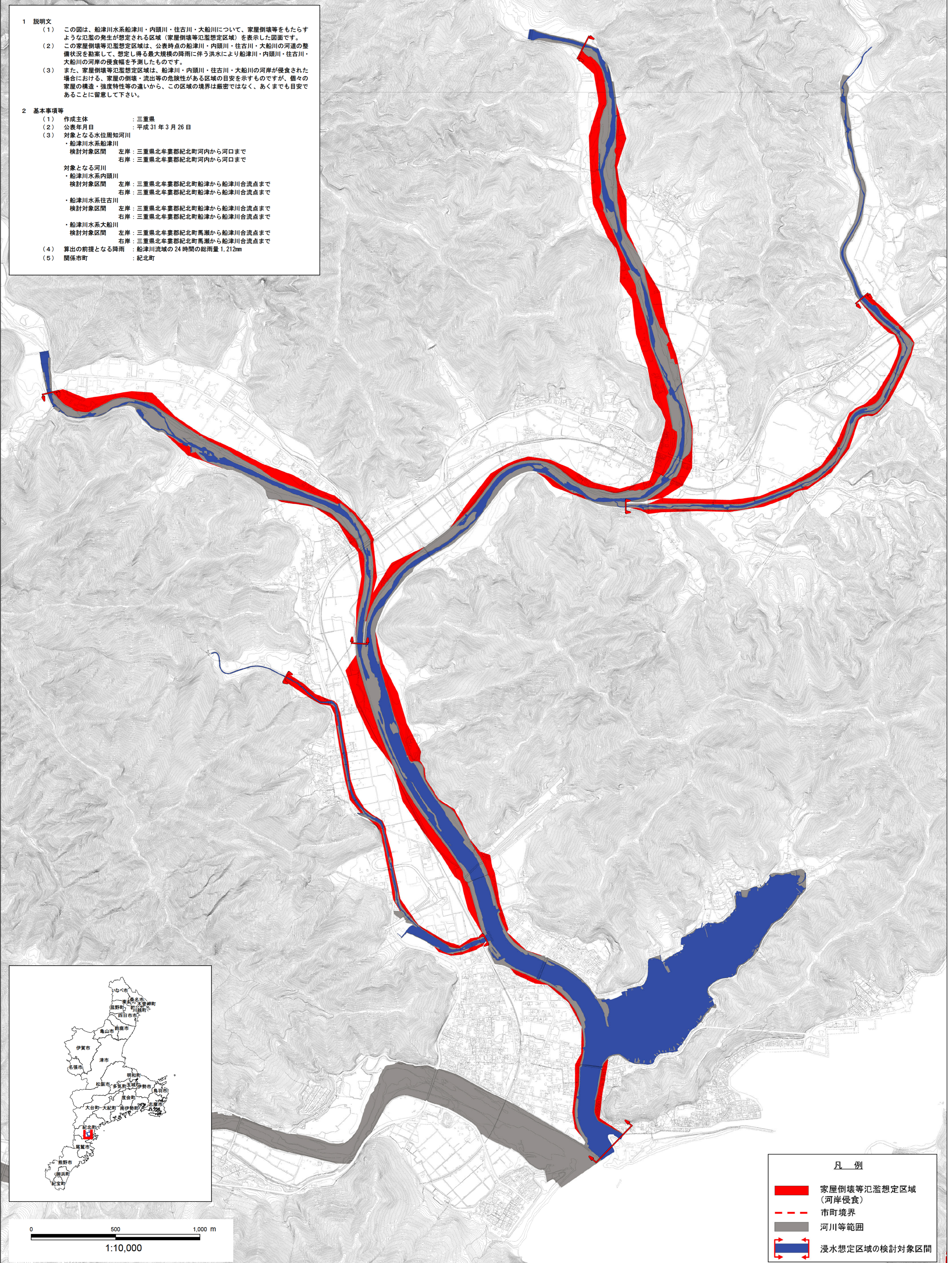


1 説明文

- (1) この図は、船津川水系船津川・内頭川・往古川・大船川について、家屋倒壊等をもたらすような氾濫の発生が想定される区域(家屋倒壊等氾濫想定区域)を表示した図面です。
- (2) この家屋倒壊等氾濫想定区域は、公表時点の船津川・内頭川・往古川・大船川の河道の整備状況を勘案して、想定し得る最大規模の降雨に伴う洪水により船津川・内頭川・往古川・大船川の河岸の侵食幅を予測したものです。
- (3) また、家屋倒壊等氾濫想定区域は、船津川・内頭川・往古川・大船川の河岸が侵食された場合における、家屋の倒壊・流出等の危険性がある区域の目安を示すものですが、個々の家屋の構造・強度特性等の違いから、この区域の境界は厳密ではなく、あくまでも目安であることに留意して下さい。

2 基本事項等

- (1) 作成主体 : 三重県
- (2) 公表年月日 : 平成31年3月26日
- (3) 対象となる水位周知河川
 - ・船津川水系船津川
 - 検討対象区間 左岸: 三重県北牟婁郡紀北町河内から河口まで
 - 右岸: 三重県北牟婁郡紀北町河内から河口まで
- 対象となる河川
 - ・船津川水系内頭川
 - 検討対象区間 左岸: 三重県北牟婁郡紀北町船津から船津川合流点まで
 - 右岸: 三重県北牟婁郡紀北町船津から船津川合流点まで
 - ・船津川水系往古川
 - 検討対象区間 左岸: 三重県北牟婁郡紀北町船津から船津川合流点まで
 - 右岸: 三重県北牟婁郡紀北町船津から船津川合流点まで
 - ・船津川水系大船川
 - 検討対象区間 左岸: 三重県北牟婁郡紀北町馬瀬から船津川合流点まで
 - 右岸: 三重県北牟婁郡紀北町馬瀬から船津川合流点まで
- (4) 算出の前提となる降雨 : 船津川流域の24時間の総雨量1,212mm
- (5) 関係市町 : 紀北町



凡 例	
■	家屋倒壊等氾濫想定区域 (河岸侵食)
---	市町境界
■	河川等範囲
■ ■	浸水想定区域の検討対象区間

この地図の作成に当たっては、越美山系砂防事務所長の承認を得て、同事務所作成の航空レーザ測量成果を使用したものです。(承認番号 平成30年8月20日付 国部整越調第42号)
 この地図は三重県市町総合事務組合管理者の承認を得て、同組合所管の「2011三重県 共有デジタル地図(数値地図2500(道路線1000))」を使用し、調整したものである。(承認番号:三総合地第216号)
 本成果を複製あるいは使用して地図を調整する場合は、同組合の承認を必要とする。