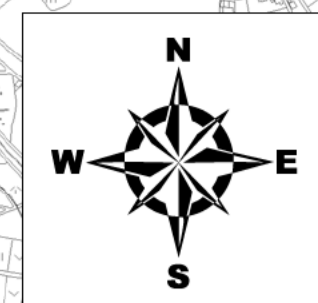
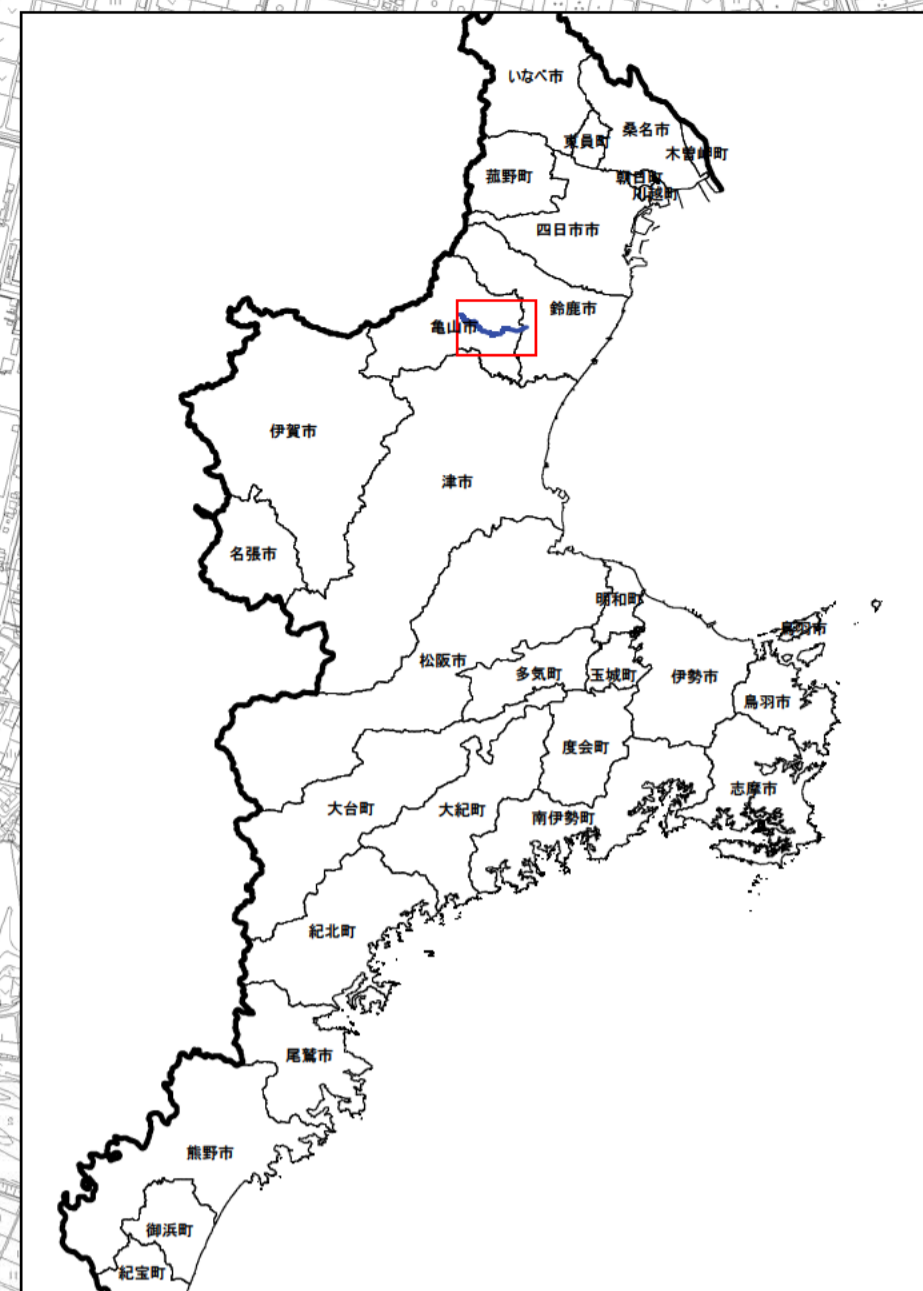
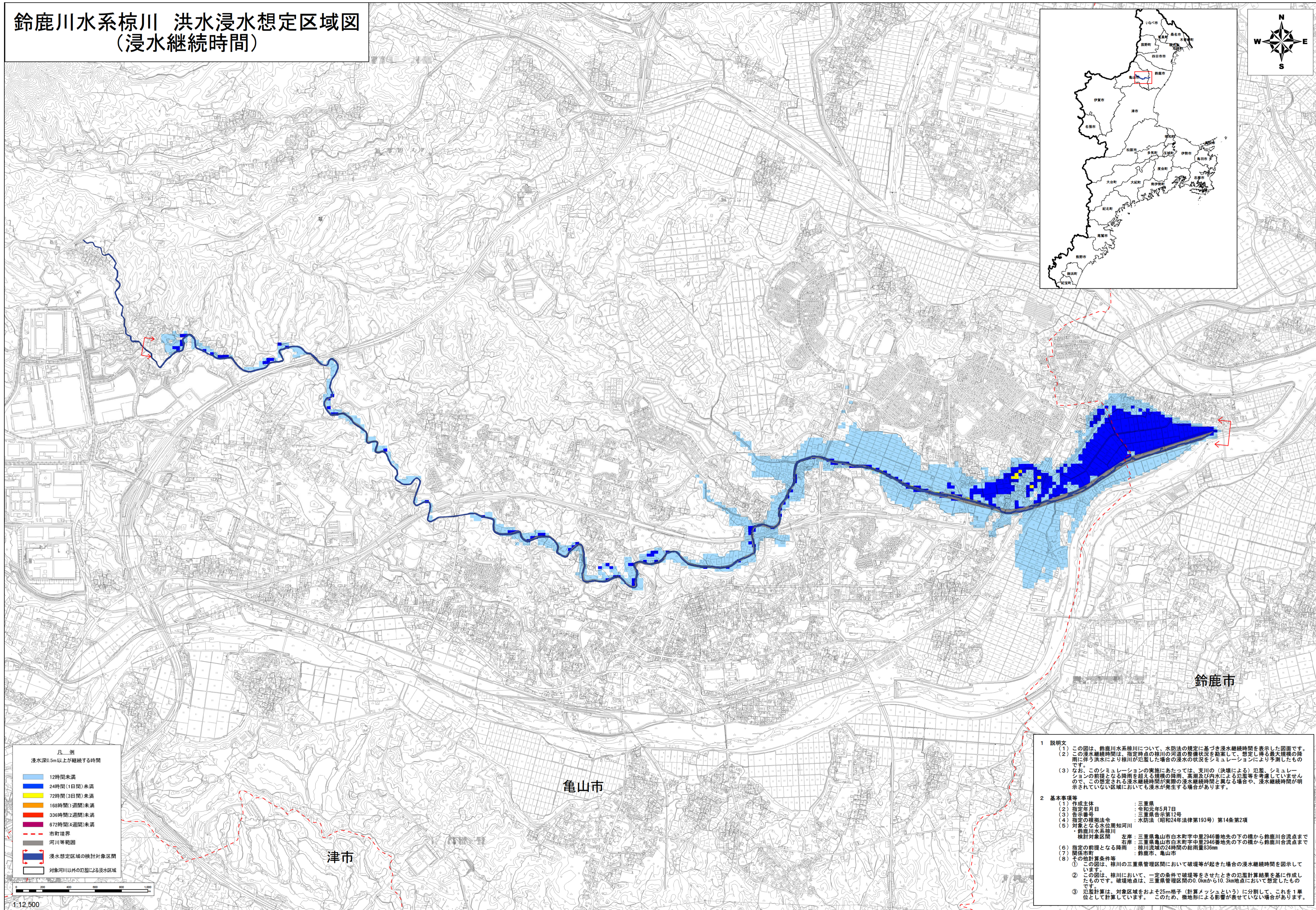


鈴鹿川水系椋川 洪水浸水想定区域図 (浸水継続時間)



凡例

浸水深0.5m以上が継続する時間

12時間未満
24時間(1日間)未満
72時間(3日間)未満
168時間(1週間)未満
336時間(2週間)未満
672時間(4週間)未満
市町境界
河川等範囲
浸水想定区域の検討対象区間
対象河川以外の氾濫による浸水区域

1 説明文

(1) この図は、鈴鹿川水系椋川について、水防法の規定に基づき浸水継続時間を表示した図面です。
 (2) この浸水継続時間は、指定時刻の椋川の河川の氾濫状態を勘案し、想定し得る最大規模の雨に伴う洪水により椋川が氾濫した場合の浸水の状況をシミュレーションにより予測したものです。
 (3) なお、このシミュレーションの実施にあたっては、支川の(決壊による)氾濫、シミュレーションの前述を超える規模の降雨、高潮及び内水による氾濫等を考慮していません。この想定される浸水継続時間が実際の浸水継続時間と異なる場合や、浸水継続時間が明示されていない区域においても浸水が発生する場合があります。

2 基本事項等

(1) 作成主体 : 三重県
 (2) 指定年月日 : 令和元年5月7日
 (3) 告示番号 : 三重県告示第12号
 (4) 指定の根拠法令 : 水防法(昭和24年法律第193号)第14条第2項
 (5) 対象となる水位周知河川 : 鈴鹿川水系椋川
 検討対象区間 : 左岸 : 三重県亀山市白木町字中里2946番地先の下の橋から鈴鹿川合流点まで
 右岸 : 三重県亀山市中里2946番地先の下の橋から鈴鹿川合流点まで
 (6) 指定の前提となる降雨 : 椋川流域の24時間の総雨量836mm
 (7) 関係市町 : 鈴鹿市、亀山市
 (8) その他計算条件等 : この図は、椋川の三重県管理区間において破堤等が起きた場合の浸水継続時間を図示しています。
 ① この図は、椋川において、一定の条件で破堤等をさせたときの氾濫計算結果を基に作成したものです。破堤地点は、三重県管理区間の0.0kmから10.3km地点において想定したものです。
 ② 氾濫計算は、対象区域をおよそ25m格子(計算メッシュという)に分割して、これを1単位として計算しています。このため、微地形による影響が表せていない場合があります。

1:12,500