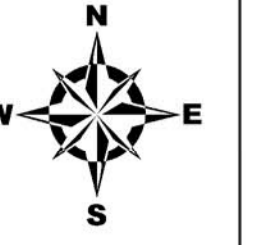


外城田川水系外城田川・相合川・有田川 洪水浸水想定区域図 [家屋倒壊等氾濫想定区域（河岸侵食）]



1 説明文

- (1) この図は、外城田川水系外城田川・相合川・有田川について、家屋倒壊等をもたらすような氾濫の発生が想定される区域（家屋倒壊等氾濫想定区域）を表示した図面です。
- (2) この家屋倒壊等氾濫想定区域は、公表時点の外城田川・相合川・有田川の河道の整備状況を勘案して、想定し得る最大規模の降雨に伴う洪水により外城田川・相合川・有田川の河岸の侵食幅を予測したものです。
- (3) また、家屋倒壊等氾濫想定区域は、外城田川・相合川・有田川の河岸が侵食された場合における、家屋の倒壊・流出等の危険性がある区域の目安を示すものですが、個々の家屋の構造・強度特性等の違いから、この区域の境界は厳密ではなく、あくまでも目安であることに留意してください。

2 基本事項等

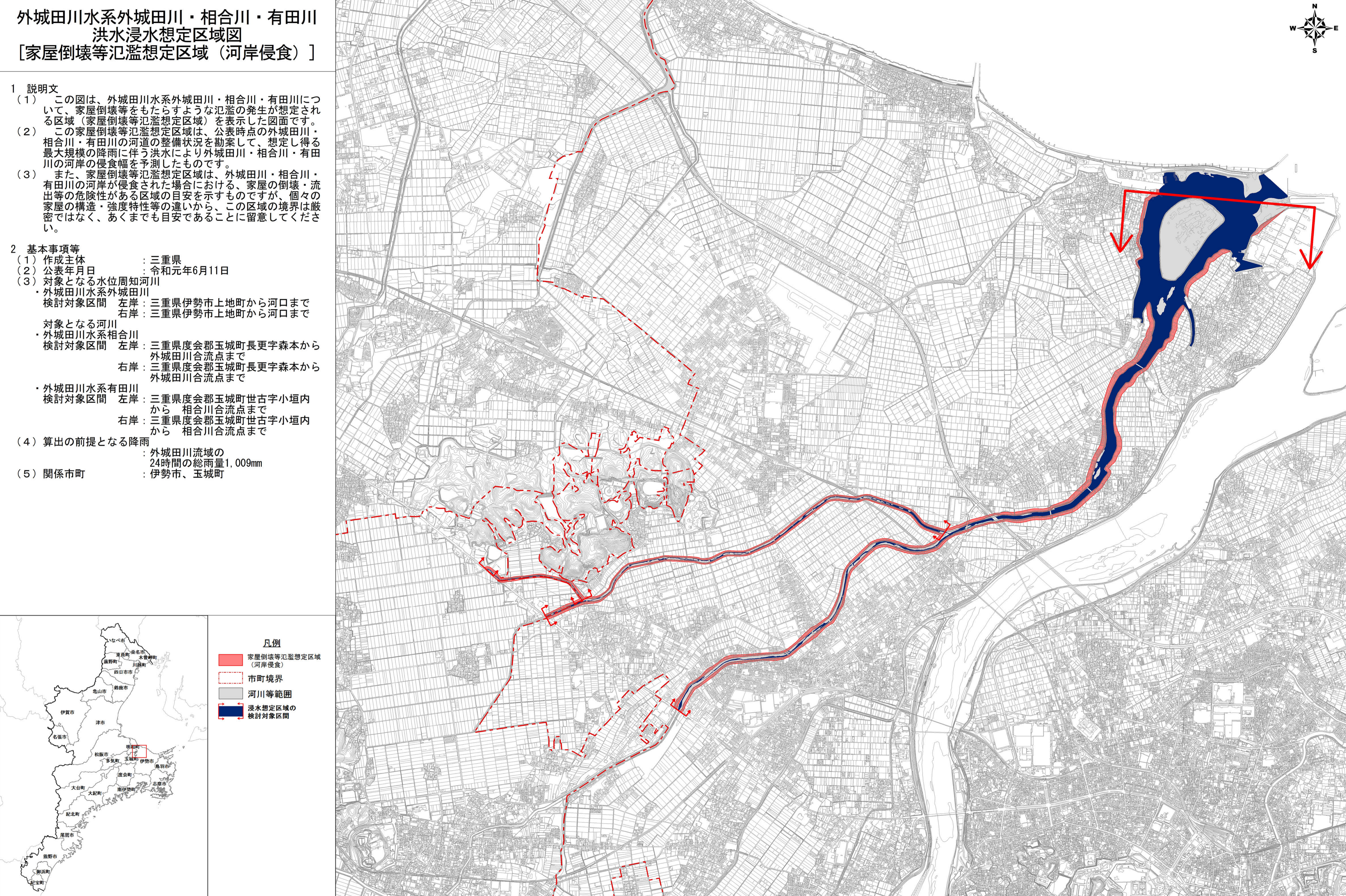
- (1) 作成主体 : 三重県
- (2) 公表年月日 : 令和元年6月11日
- (3) 対象となる水位周知河川
 - ・外城田川水系外城田川
検討対象区間 左岸：三重県伊勢市上地町から河口まで
右岸：三重県伊勢市上地町から河口まで
 - 対象となる河川
 - ・外城田川水系相合川
検討対象区間 左岸：三重県度会郡玉城町長更字森本から外城田川合流点まで
右岸：三重県度会郡玉城町長更字森本から外城田川合流点まで
 - ・外城田川水系有田川
検討対象区間 左岸：三重県度会郡玉城町世古字小垣内から相合川合流点まで
右岸：三重県度会郡玉城町世古字小垣内から相合川合流点まで
- (4) 算出の前提となる降雨 : 外城田川流域の24時間の総雨量1,009mm
- (5) 関係市町 : 伊勢市、玉城町



- 凡例
- 家屋倒壊等氾濫想定区域（河岸侵食）
 - 市町境界
 - 河川等範囲
 - 浸水想定区域の検討対象区間



三重県 県土整備部



この地図は三重県市町総合事務組合管理者の承認を得て、同組合所管の「2011 三重県共有デジタル地図（数値地形図 2500（道路線 1000）」）を使用し、調整したものである。（承認番号：三総合地第6号）本成果を複製あるいは使用して地図を調整する場合は、同組合の承認を必要とする。