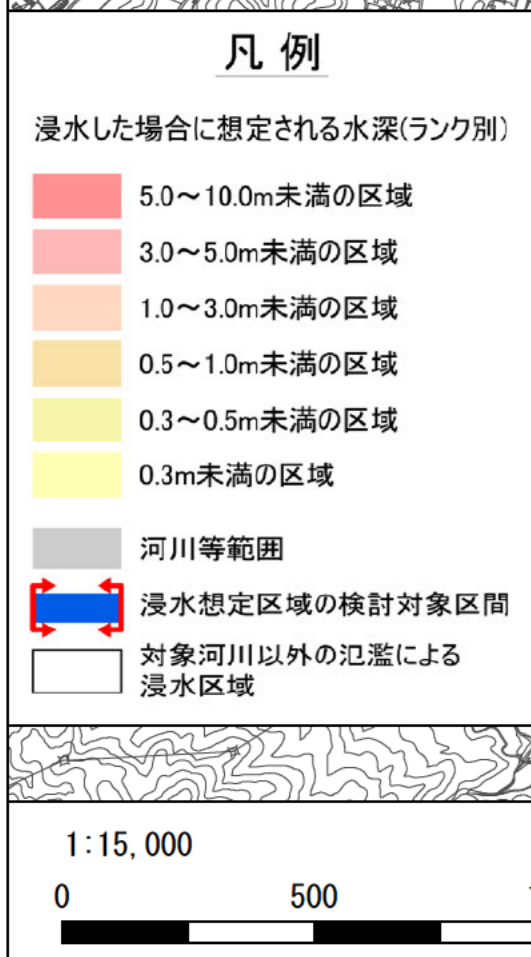
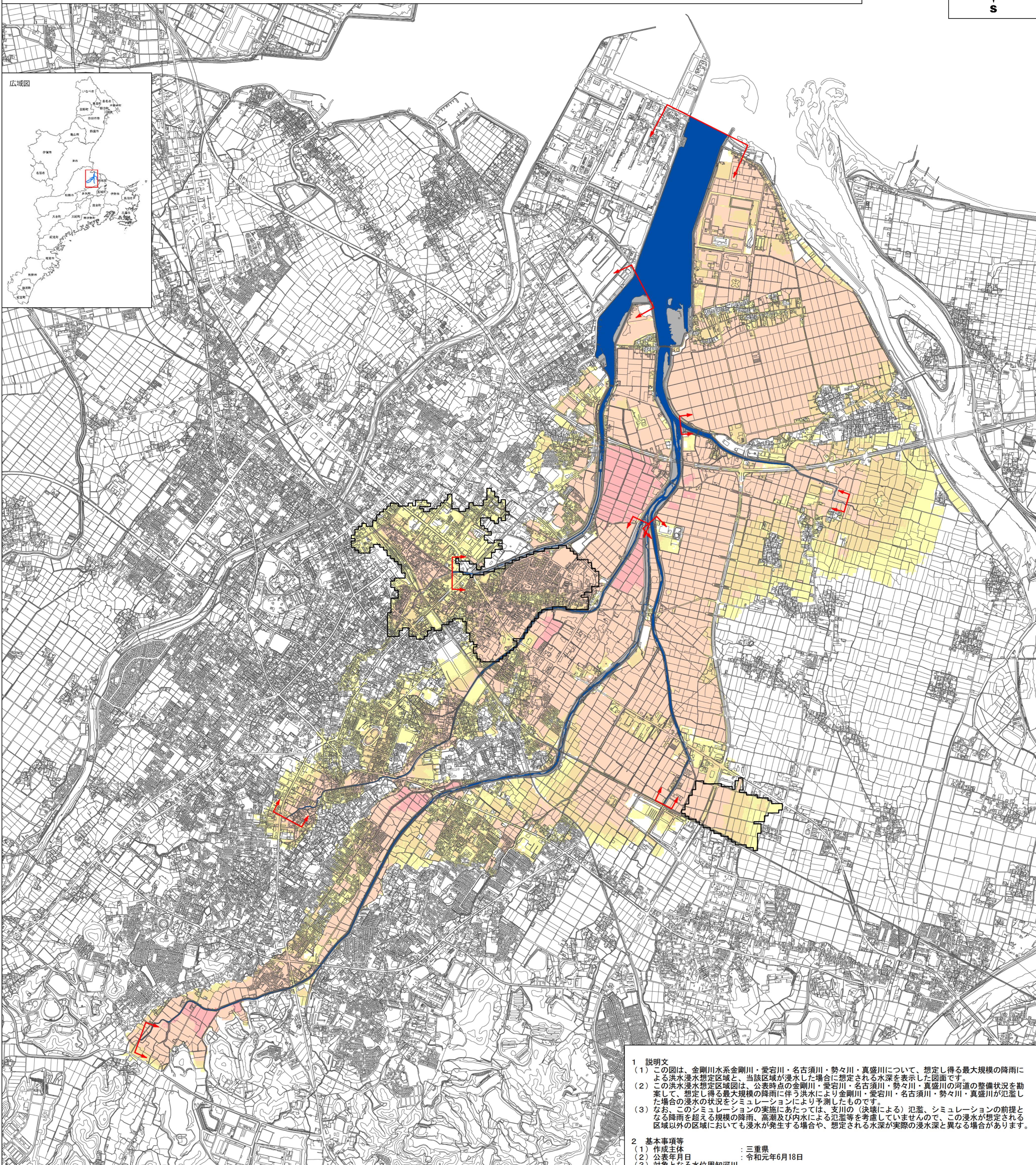
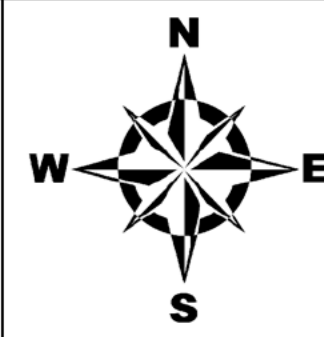


金剛川水系金剛川・愛宕川・名古須川・勢々川・真盛川 洪水浸水想定区域図 (想定最大規模)



- 1 説明文**
 - この図は、金剛川水系金剛川・愛宕川・名古須川・勢々川・真盛川について、想定し得る最大規模の降雨による洪水浸水想定区域と、当該区域が浸水した場合に想定される水深を表示した図面です。
 - この洪水浸水想定区域図は、公表時点の金剛川・愛宕川・名古須川・勢々川・真盛川の河道の整備状況を勘案して、想定し得る最大規模の降雨に伴う洪水により金剛川・愛宕川・名古須川・勢々川・真盛川が氾濫した場合の浸水の状況をシミュレーションにより予測したものです。
 - なお、このシミュレーションの実施にあたっては、支川の(決壊による)氾濫、シミュレーションの前提となる降雨を超える規模の降雨、高潮及び内水による氾濫等を考慮していませんので、この浸水が想定される区域以外の区域においても浸水が発生する場合や、想定される水深が実際の浸水深と異なる場合があります。
- 2 基本事項等**
 - 作成主体 : 三重県
 - 公表年月日 : 令和元年6月18日
 - 対象となる水位周知河川
 - 金剛川水系金剛川
 - 検討対象区間 左岸: 三重県松阪市山室町字新房から河口まで
 - 右岸: 三重県松阪市山室町字半佐位から河口まで
 - 金剛川水系愛宕川
 - 検討対象区間 左岸: 三重県松阪市京町字花籠から金剛川合流点まで
 - 右岸: 三重県松阪市京町字西浦から金剛川合流点まで
 - 金剛川水系名古須川
 - 検討対象区間 左岸: 三重県松阪市駅部田町字堀野から金剛川合流点まで
 - 右岸: 三重県松阪市駅部田町字北裏から金剛川合流点まで
 - 対象となる河川
 - 金剛川水系勢々川
 - 検討対象区間 左岸: 三重県松阪市古井町字東出から金剛川合流点まで
 - 右岸: 三重県松阪市古井町字東出から金剛川合流点まで
 - 金剛川水系真盛川
 - 検討対象区間 左岸: 三重県松阪市下村町字口田から金剛川合流点まで
 - 右岸: 三重県松阪市上川町字小物坪から金剛川合流点まで
- 算出の前提となる降雨 : 金剛川流域の24時間の総雨量1,020mm
- 関係市町 : 松阪市
- その他計算条件等
 - この図は、金剛川・愛宕川・名古須川・勢々川・真盛川の三重県管理区間において破壊等が起きた場合の洪水浸水想定区域を図示しています。
 - この図は、金剛川・愛宕川・名古須川・勢々川・真盛川において、一定の条件で破壊等をさせたときの氾濫計算結果を基に作成したものです。破壊地点は、金剛川は三重県管理区間の0.0kmから9.8km地点、愛宕川は三重県管理区間の0.0kmから3.9km地点、名古須川は三重県管理区間の0.0kmから4.0km地点、勢々川は三重県管理区間の0.0kmから1.6km地点、真盛川は三重県管理区間の0.0kmから2.4km地点において想定したものです。
 - 氾濫計算は、対象区域をおよそ25m間隔の格子(計算メッシュという)に分割して、これを1単位として計算しています。このため、微地形による影響が表せていない場合があります。
 - 洪水浸水想定区域は、氾濫計算結果から計算メッシュ毎の想定浸水水位を算出し、隣接する計算メッシュとの連続性や連続盛土構築物(道路や鉄道の盛土など)等を考慮して図化しています。