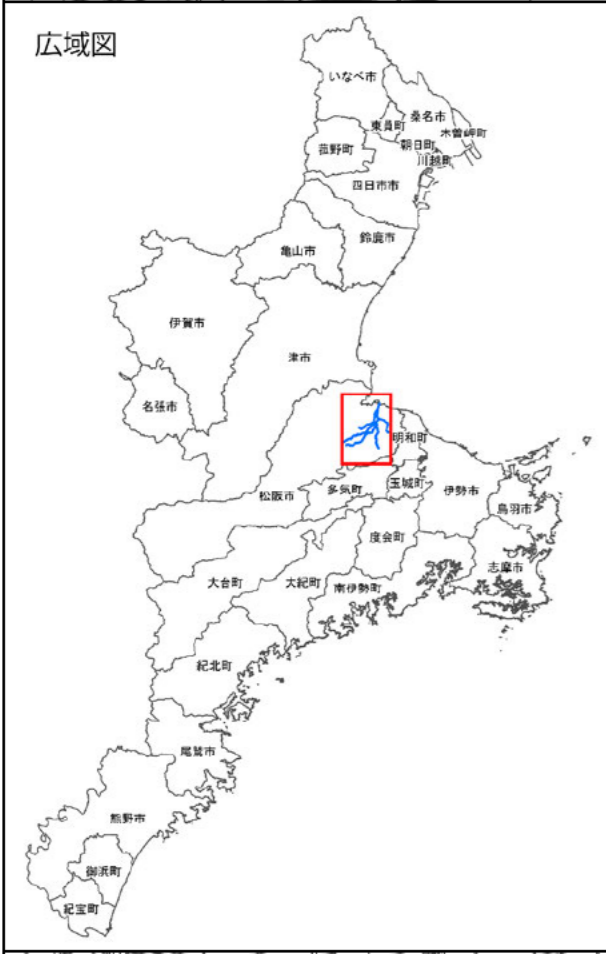
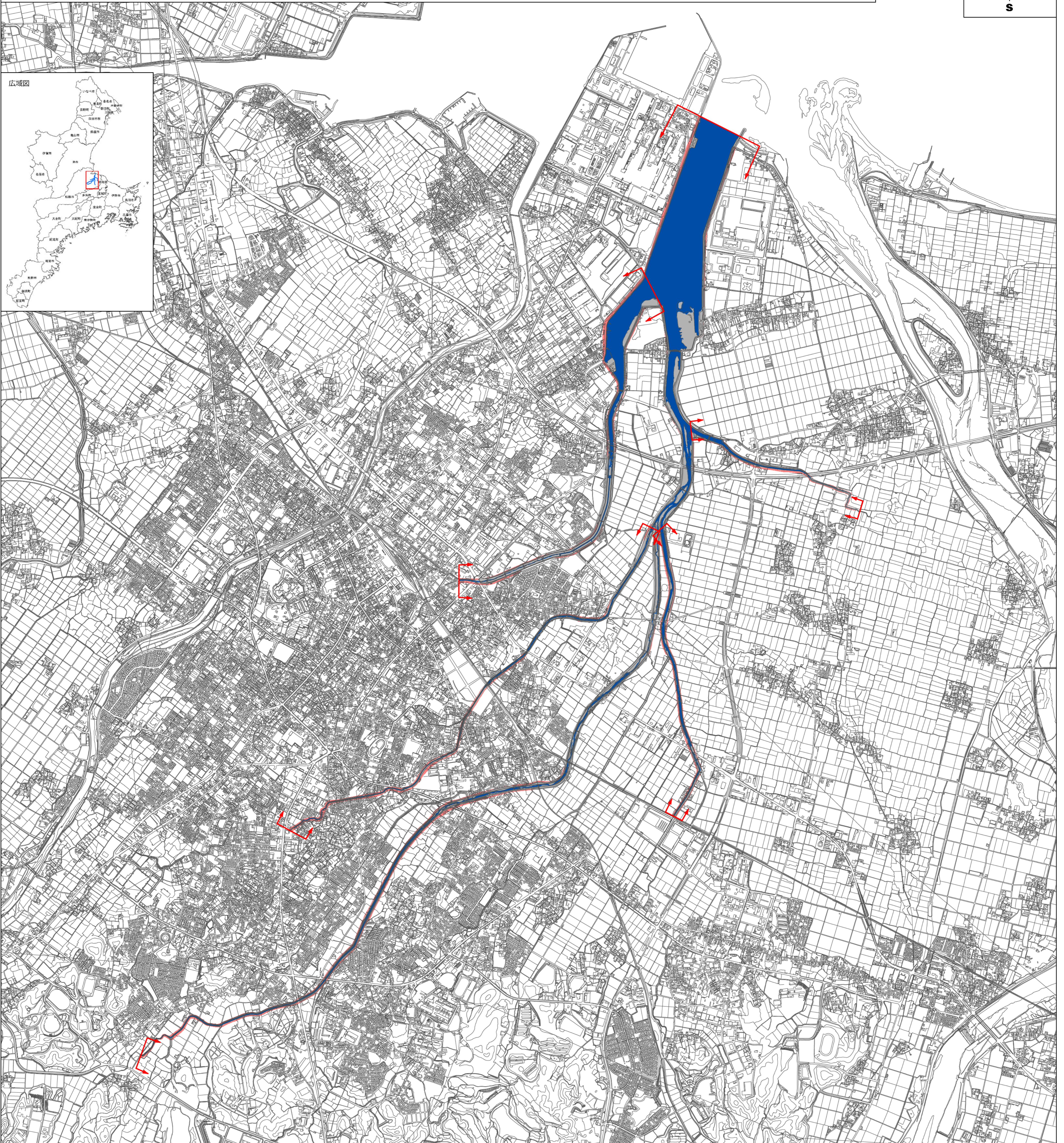
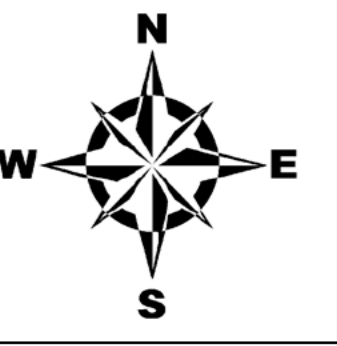


# 金剛川水系金剛川・愛宕川・名古須川・勢々川・真盛川 洪水浸水想定区域図 〔家屋倒壊等氾濫想定区域（河岸侵食）〕



- 凡 例**
- 家屋倒壊等氾濫想定区域  
(河岸侵食によるもの)
  - 河川等範囲
  - 浸水想定区域の検討対象区間



- 1 説明文**
- (1) この図は、金剛川水系金剛川・愛宕川・名古須川・勢々川・真盛川について、家屋倒壊等をもたらすような氾濫の発生が想定される区域（家屋倒壊等氾濫想定区域）を表示した図面です。
  - (2) この家屋倒壊等氾濫想定区域は、公表時点の金剛川・愛宕川・名古須川・勢々川・真盛川の河道の整備状況を勘案して、想定し得る最大規模の降雨に伴う洪水により金剛川・愛宕川・名古須川・勢々川・真盛川の河岸の侵食幅を予測したものです。
  - (3) 家屋倒壊等氾濫想定区域は、金剛川・愛宕川・名古須川・勢々川・真盛川の河岸が侵食された場合における、家屋の倒壊・流出等の危険性がある区域の目安を示すものですが、個々の家屋の構造・強度特性等の違いから、この区域の境界は厳密ではなく、あくまでも目安であることに留意して下さい。
- 2 基本事項等**
- (1) 作成主体 : 三重県
  - (2) 公表年月日 : 令和元年6月18日
  - (3) 対象となる水位周知河川
    - ・金剛川水系金剛川
      - 検討対象区間 左岸：三重県松阪市山室町字新房から河口まで
      - 右岸：三重県松阪市山室町字半佐位から河口まで
    - ・金剛川水系愛宕川
      - 検討対象区間 左岸：三重県松阪市京町字花鶴から金剛川合流点まで
      - 右岸：三重県松阪市京町字西浦から金剛川合流点まで
    - ・金剛川水系名古須川
      - 検討対象区間 左岸：三重県松阪市駅部町字堀野から金剛川合流点まで
      - 右岸：三重県松阪市駅部町字北裏から金剛川合流点まで
- 対象となる河川
- ・金剛川水系勢々川
    - 検討対象区間 左岸：三重県松阪市古井町字東出から金剛川合流点まで
    - 右岸：三重県松阪市古井町字東出から金剛川合流点まで
  - ・金剛川水系真盛川
    - 検討対象区間 左岸：三重県松阪市下村町字口田から金剛川合流点まで
    - 右岸：三重県松阪市上川町字小物坪から金剛川合流点まで
- (4) 算出の前提となる降雨 : 金剛川流域の24時間の総雨量1,020mm
  - (5) 関係市町 : 松阪市