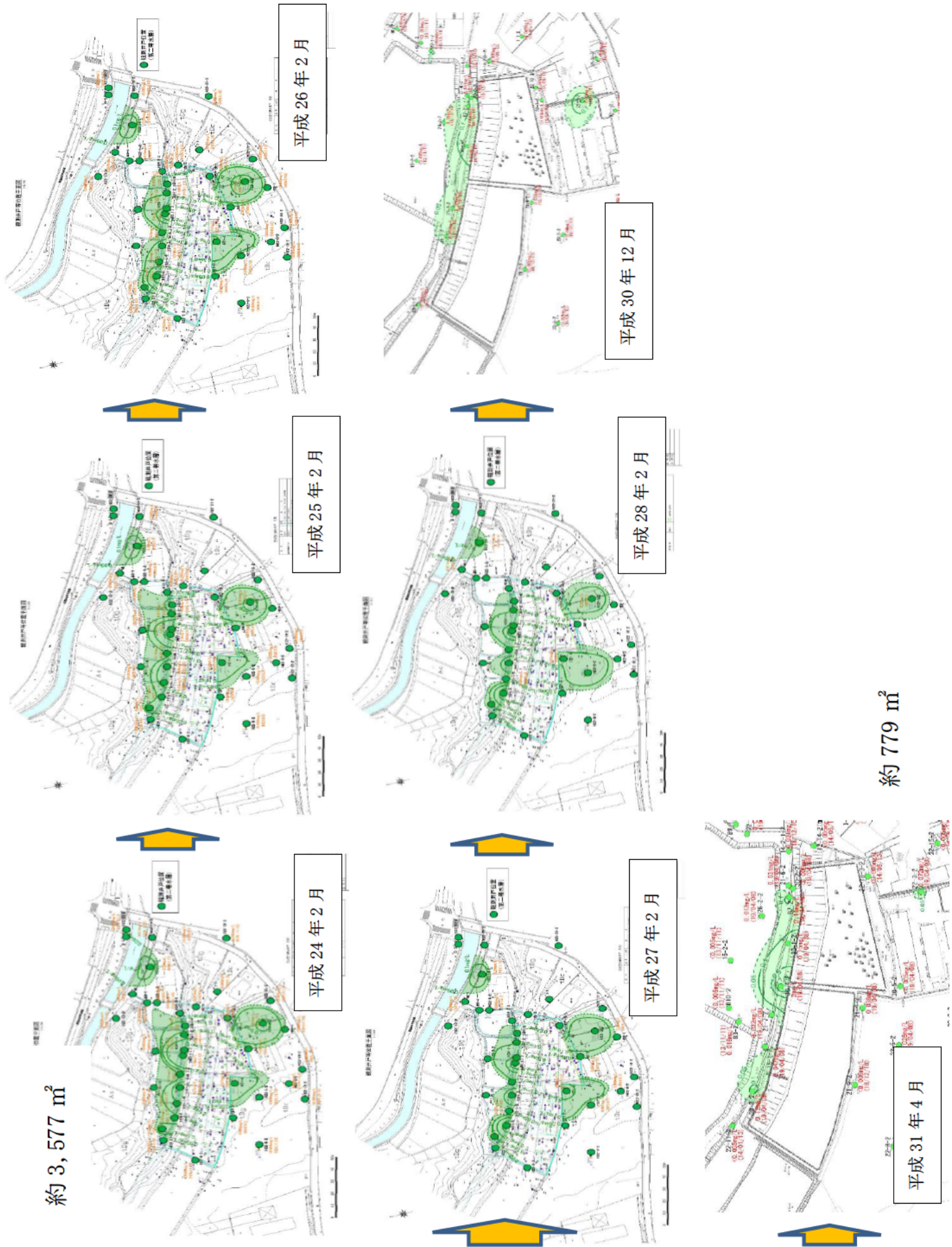


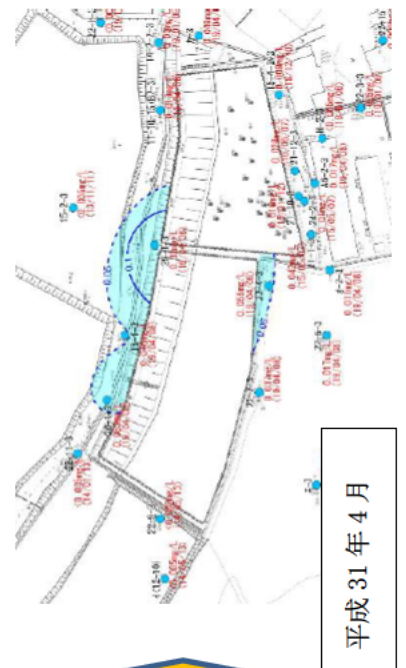
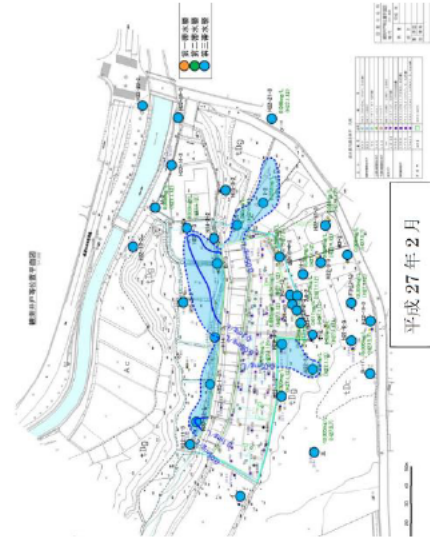
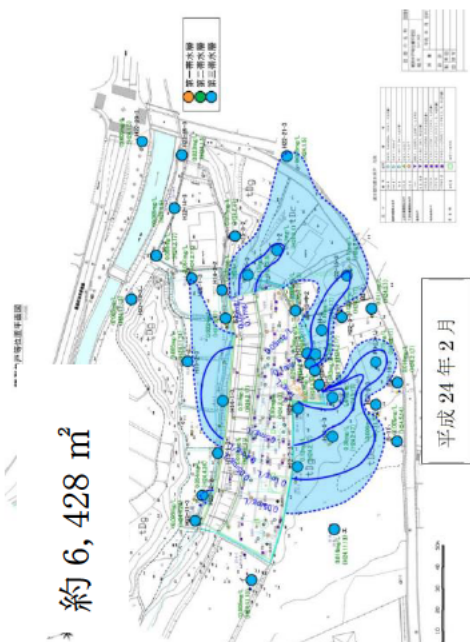
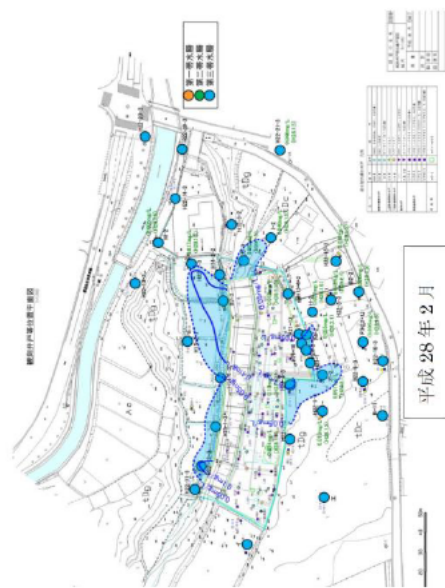
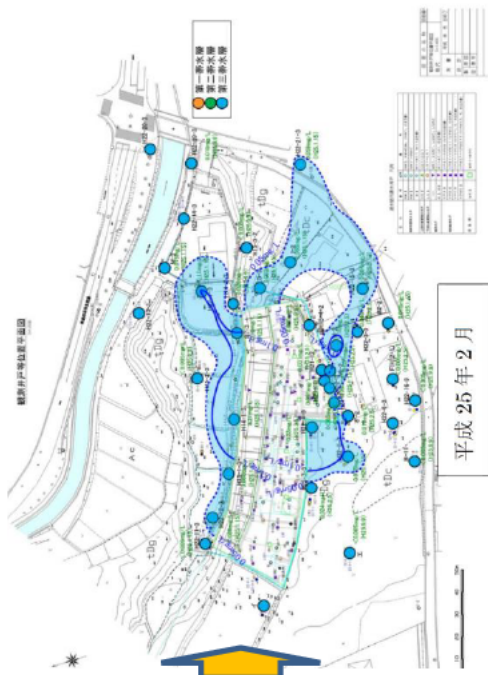
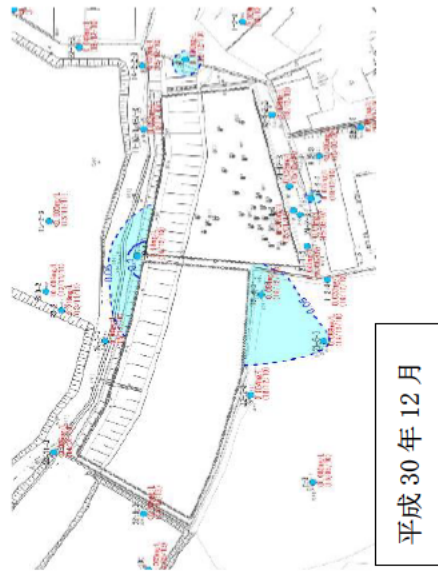
<参考資料>

(4ページ) 第2帯水層 環境基準超過エリアの推移



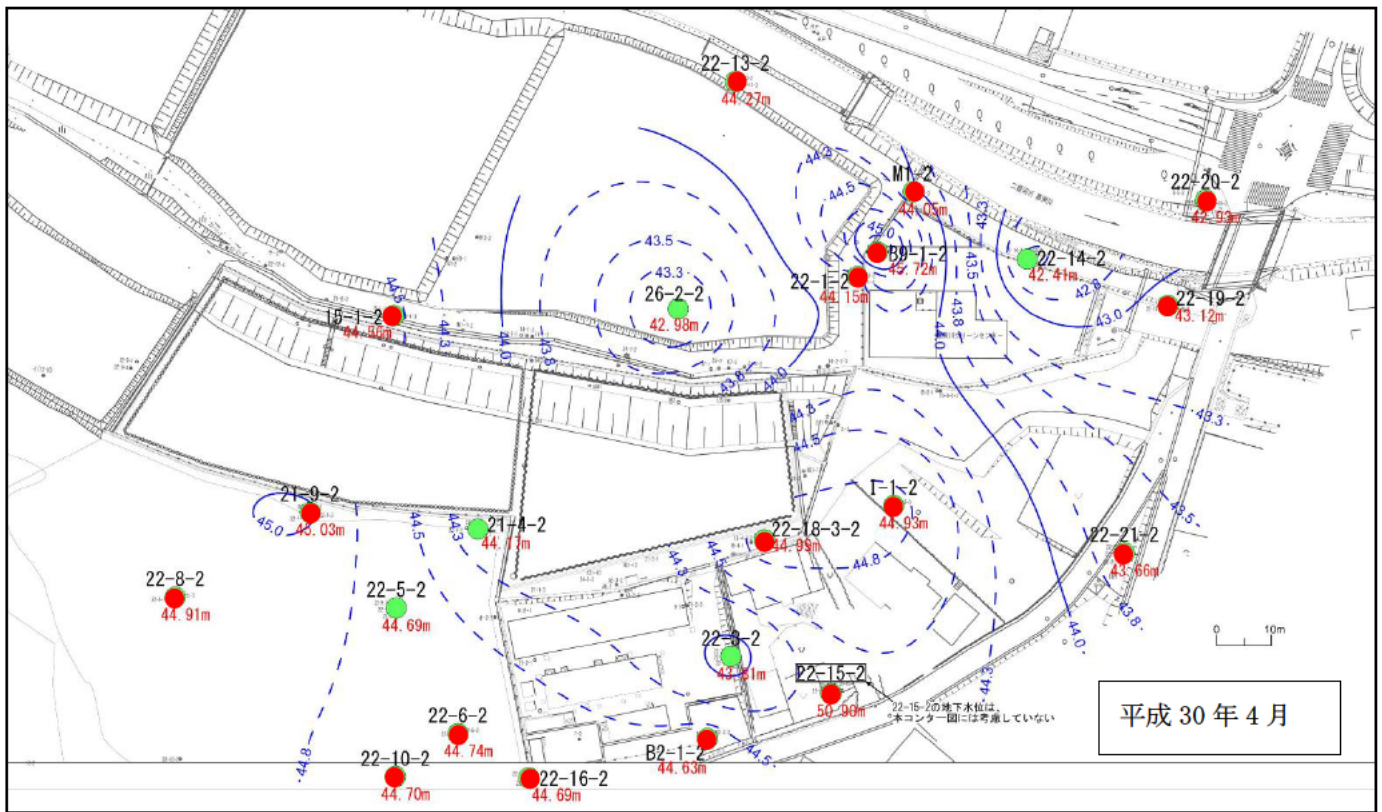
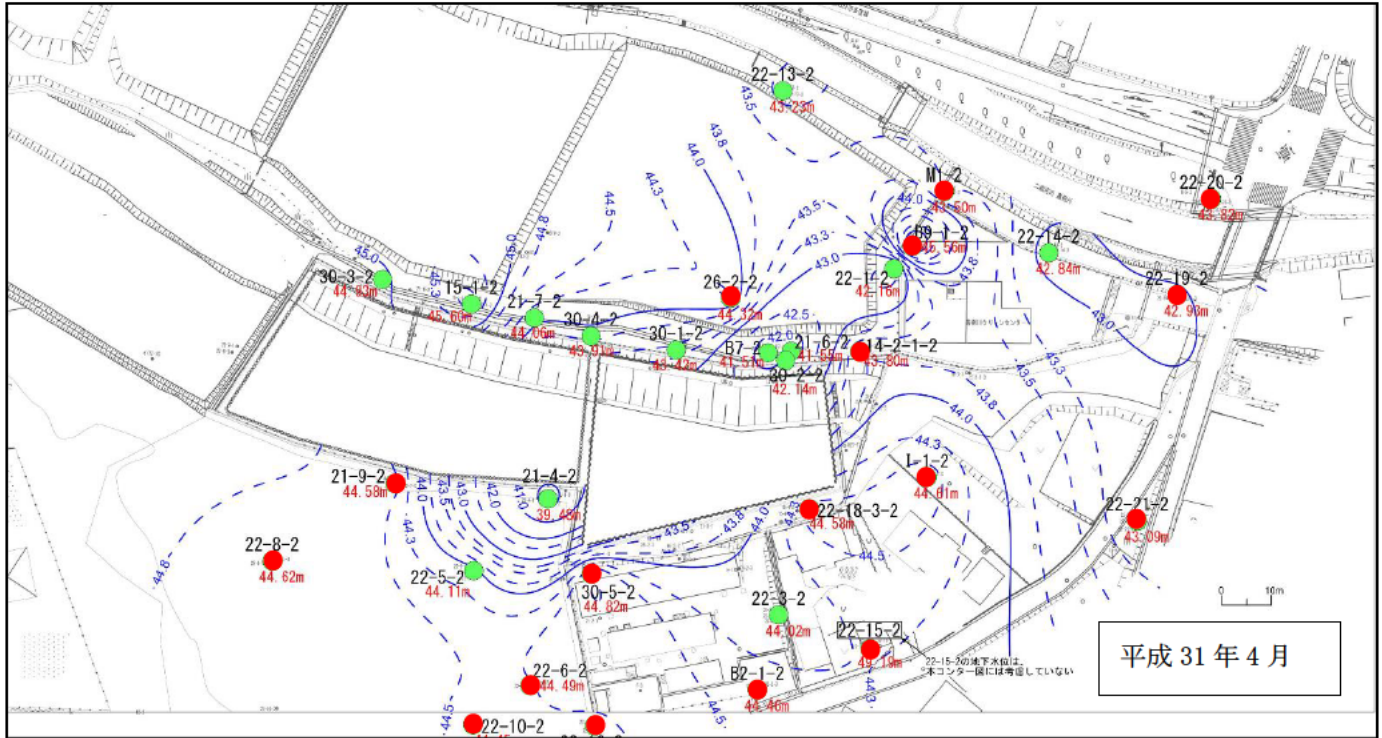
(5 ページ)

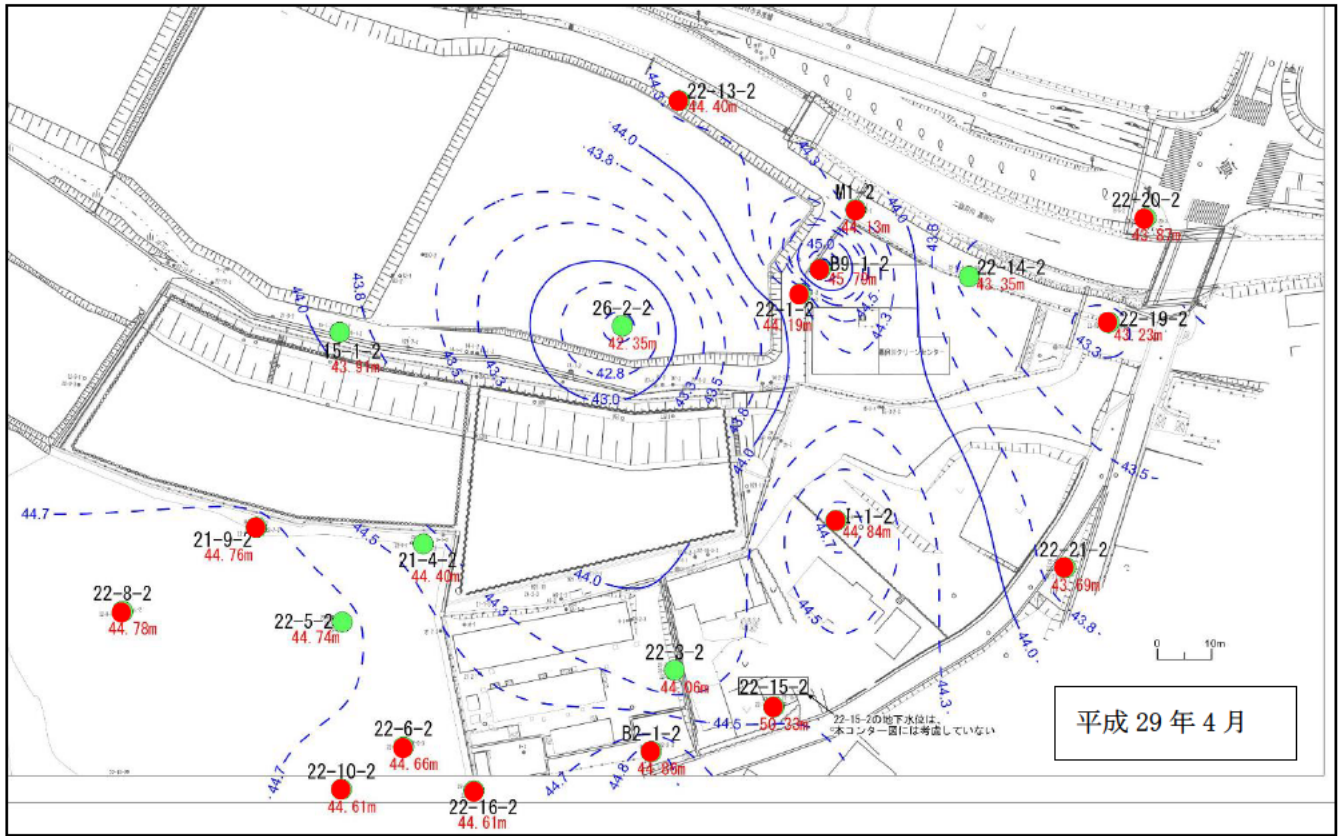
第3帯水層 環境基準超過エリアの推移



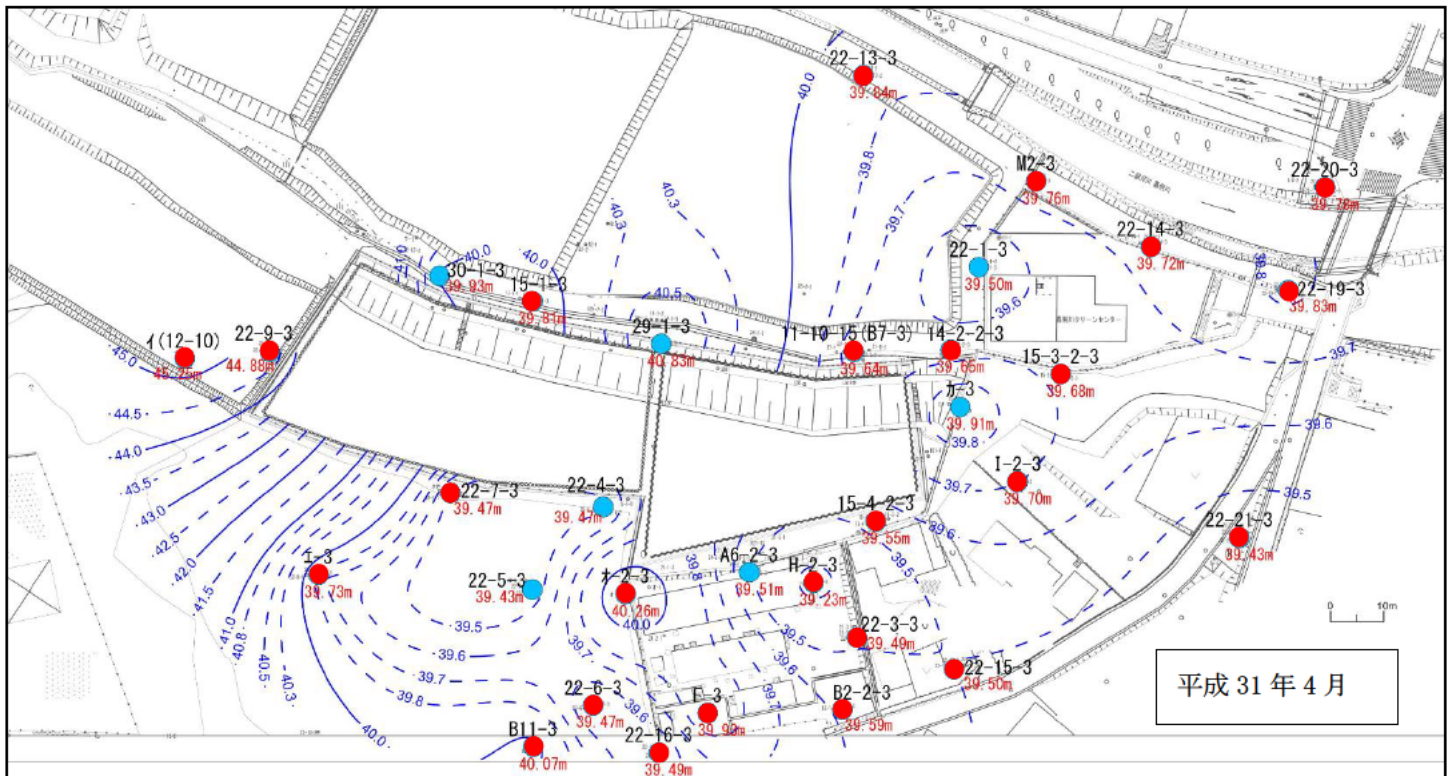
(4~5 ページ) 地下水位の推移

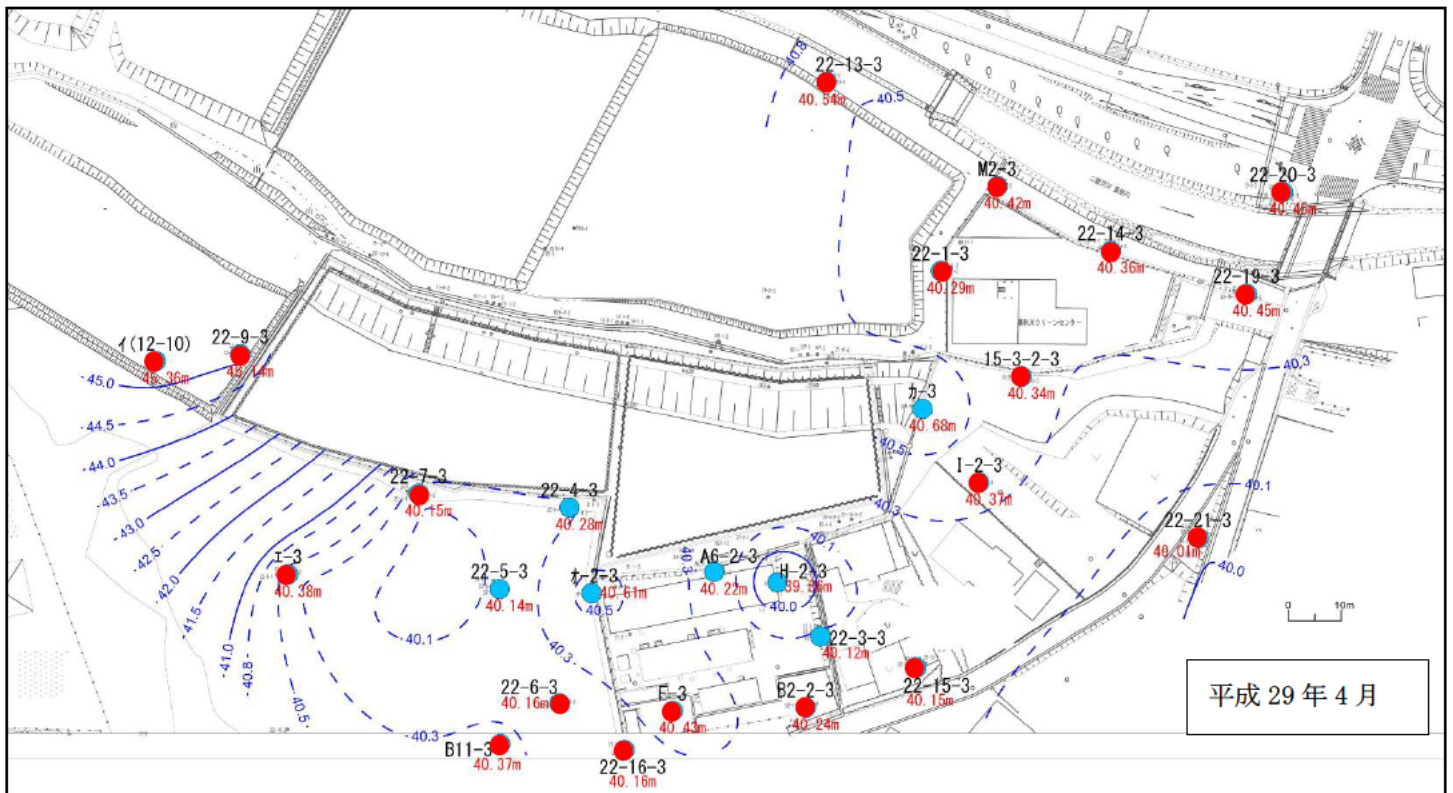
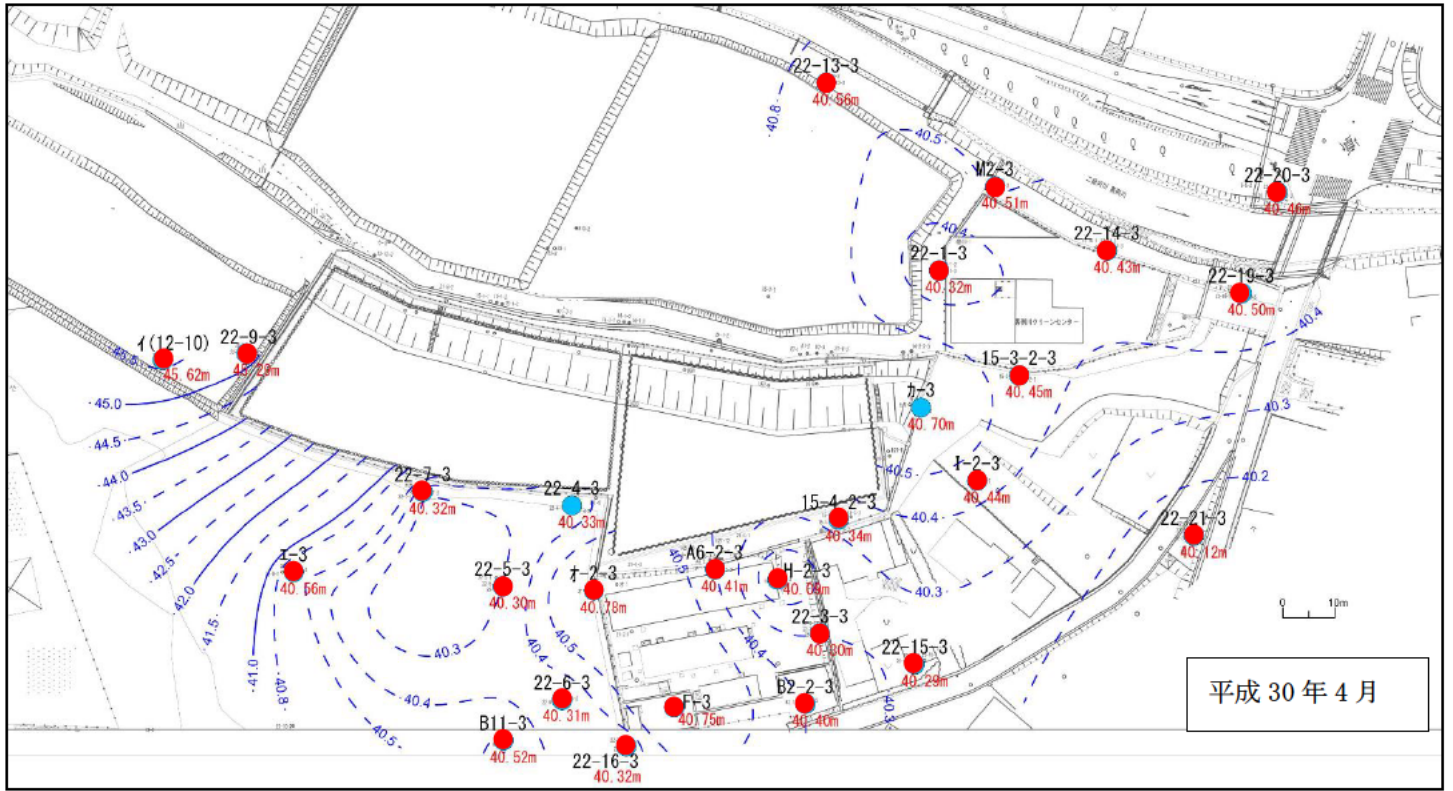
第2帯水層



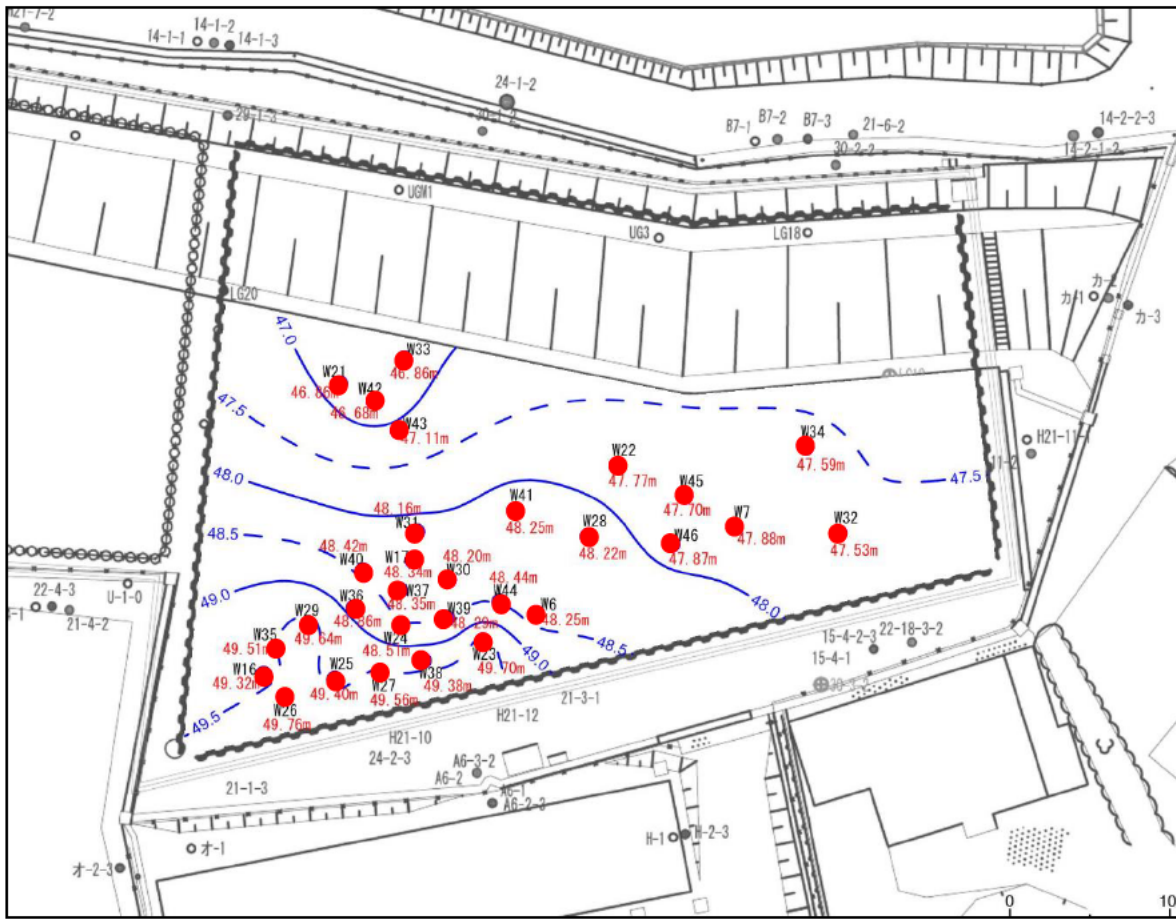


第3帯水層

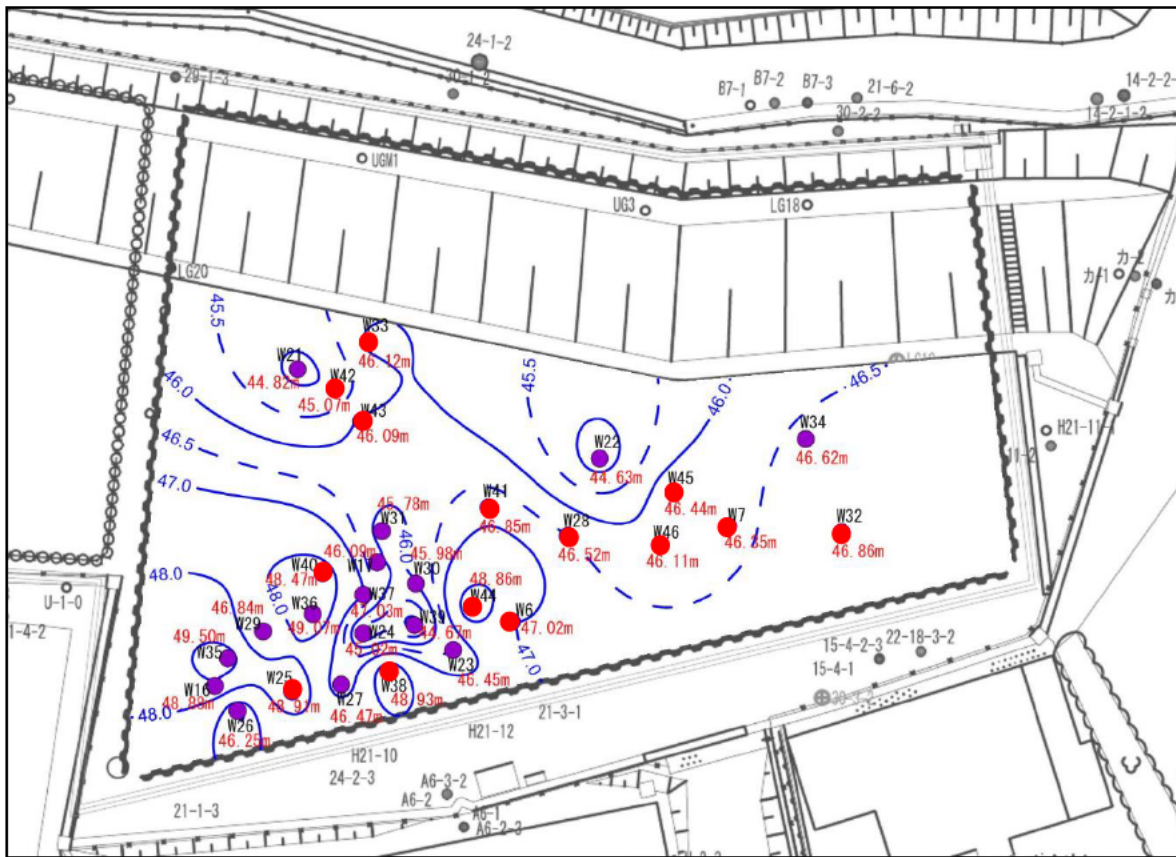




廃棄物層



平成31年4月

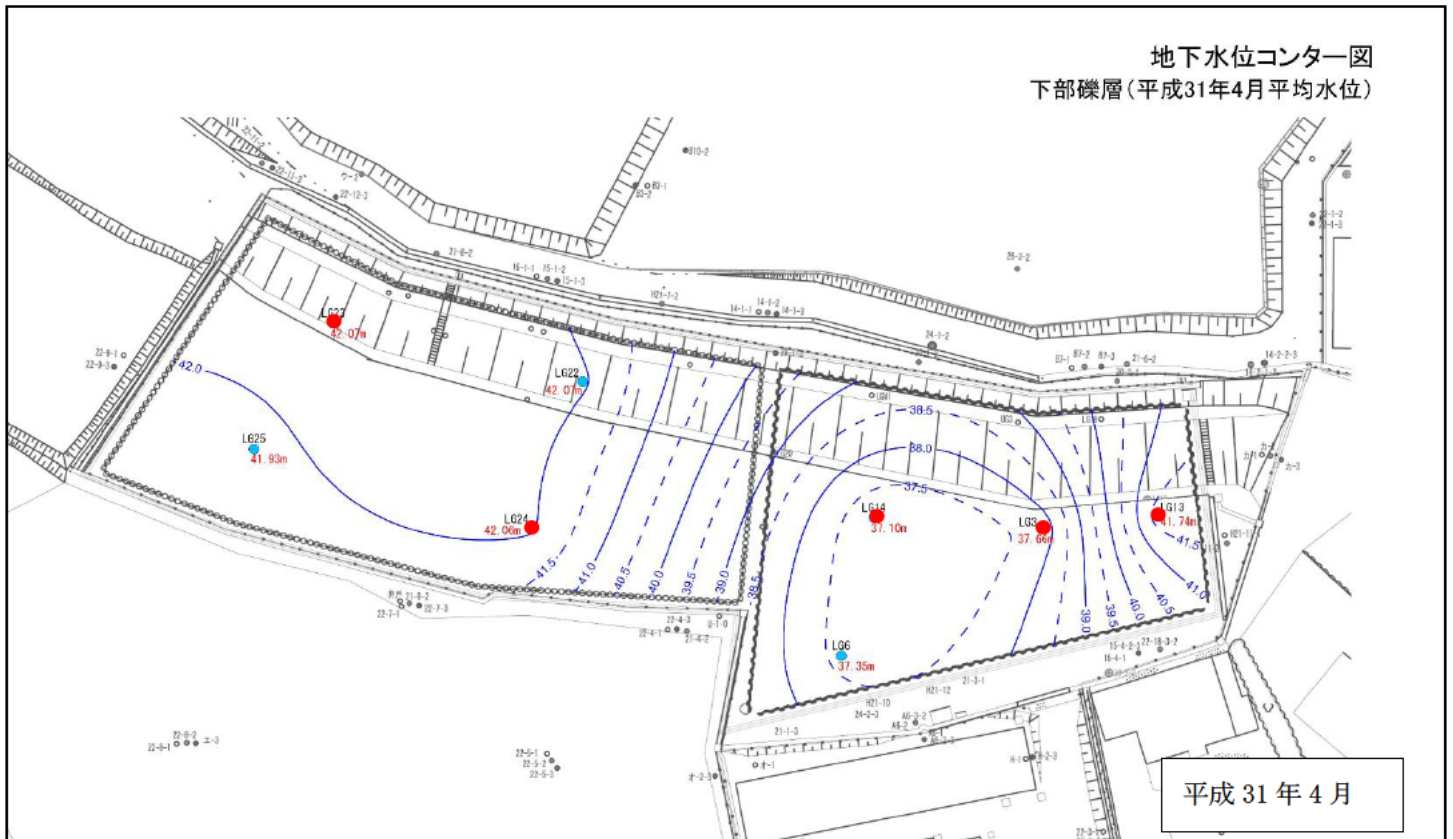


平成30年4月



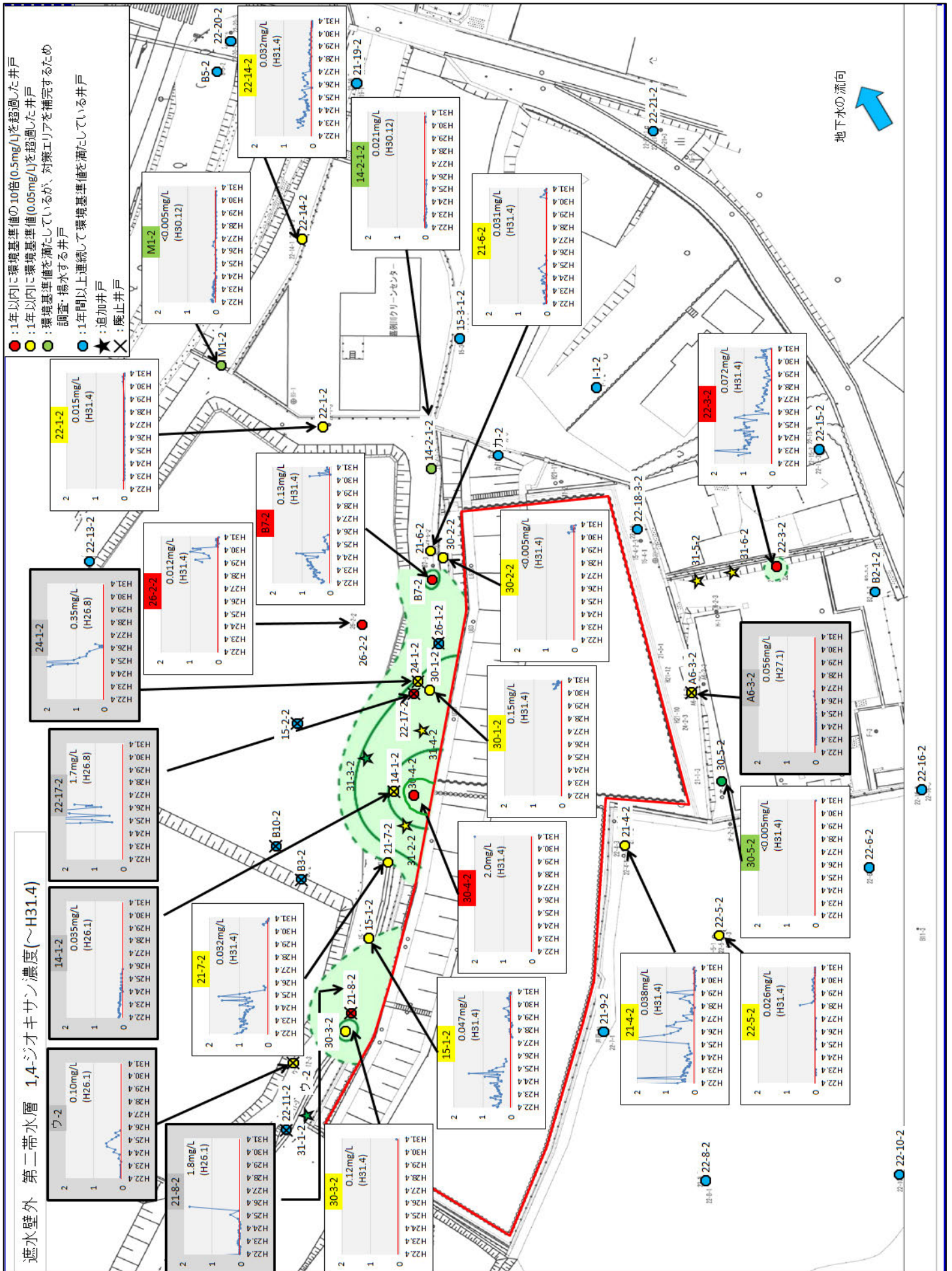
平成 29 年 4 月

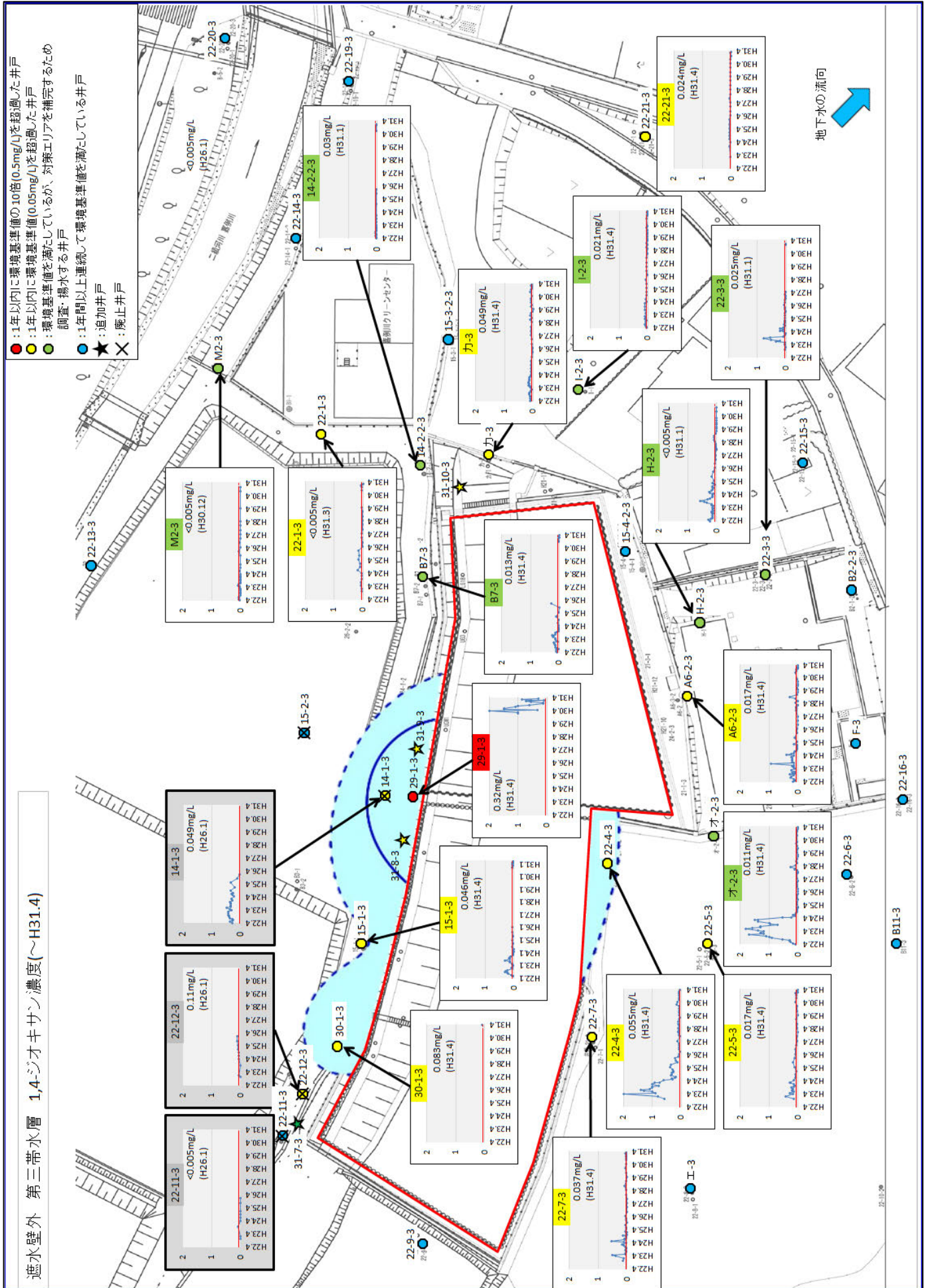
下部帯水層



地下水位コンター図
下部礫層(平成31年4月平均水位)

平成 31 年 4 月





赤線: 1,4-ジオキサンの管理値 (0.5mg/L)

廃棄物残置エリア 1,4-ジオキサン濃度(~H31.4)

