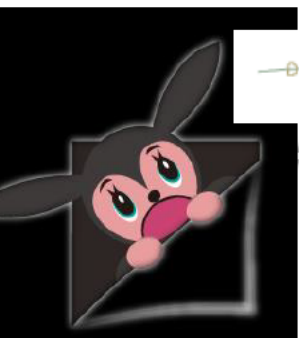


for

三重の応援団

関西事務所通信

10月号



関西事務所長 **中嶋** ^{みつる}**中** からご挨拶

★10月の三重は祭り一色！

涼しくなり、おでかけに最適なシーズンがやってきました。10月から11月にかけては、三重県各地で地元ならではの祭りが毎週開催されます。

まずは、10月5日(土)・6日(日)に開催される「**四日市祭**」。

江戸時代初期から伝わる伝統的な秋祭りで、各種からくり山車の勢ぞろい、大名行列や舞獅子、神輿の渡御など伝統文化を継承しています。土曜日は舞獅子、日曜日は「ネリ」と呼ばれる各地区のからくり山車や鯨船が神社に奉納される様子は見ごたえあり！

6日(日)には四日市市の隣、菟野町で県内最大の炎の祭典とも言われる「僧兵まつり」が開催されます。燃え盛るたいまつを立てて重さ600キロもの神輿を担ぎ、温泉街を練り歩く「火炎みこし」が最大の見どころ。

10月12日(土)・13日(日)には、「**津まつり**」と「**伊勢まつり**」が開催。

「津まつり」は、鎧武者が市中を練り歩く高虎時代行列をはじめ、約380年の歴史を持つ唐人踊り、しゃご馬、八幡獅子舞などの代表的な伝統芸能が演舞を披露します。国内外から約70チームが参加する安濃津よさこいが熱い！

「伊勢まつり」では、フィナーレの伊勢音頭総踊りに誰でも参加できます。

10月18日(金)～20日(日)に開催される「**上野天神まつり**」。

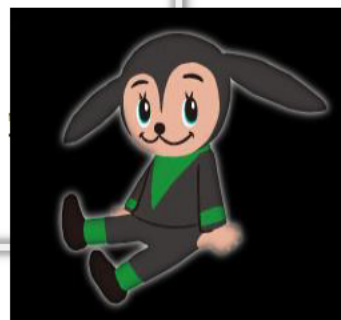
全国の33の行事とともに、平成28年11月末(現地時間)にユネスコ無形文化遺産に登録されています。(三重県では「桑名石取祭の祭車行事」、「取手神社のクジラ船行事」とあわせ3行事が登録)

400余年の伝統を持ち、伊賀上野の秋を彩る伊賀地域最大の祭で、国の重要無形民俗文化財にも指定されています。本祭りでは、神輿行列を先頭に、百数十体の鬼行列、絢爛豪華な九基のだんじりが城下町を練り歩く様は圧巻です。

10月26日(土)・27日(日)に開催される「**名張秋まつり**」。

宵宮には、松明を先頭に祢を着た提灯行列や獅子舞の奉納、本祭りには、町内に神輿やだんじりが繰り出し、露天も並び、祭りムード一色になります。

皆さん、三重県各地で行われる祭りを、ぜひ体感してみてください





東紀州地域：尾鷲市

歴史がはぐくんだ 世界遺産の道歩く「第16回おわせ海・山ツデーウォーク」開催！ 海と山に囲まれた、自然豊かな尾鷲を歩いてみませんか？

[Link http://bit.ly/31dTPwP](http://bit.ly/31dTPwP)



中南勢地域：松阪市

「豪商のまち松阪キャンペーン2019」開催！ 豪華賞品がもらえるスタンプラリーに参加しよう。松阪牛を気軽に食べ歩ける「ぷちりっち de 松阪牛」も同時開催。

[Link http://bit.ly/31hvK8a](http://bit.ly/31hvK8a)



北勢地域：四日市市

300年以上続く諏訪神社の例大祭「四日市祭」開催！ 舞獅子や「ネリ」と呼ばれる各地区のからくり出車や鯨船が神社に奉納される様は見応え抜群！

[Link http://bit.ly/31dpaQc](http://bit.ly/31dpaQc)



➡ 特集

♡ おすすめデートスポット

[Link http://bit.ly/2NifwaF](http://bit.ly/2NifwaF)

♡ ファミリーで遊んで楽しめる三重

[Link http://bit.ly/2OVNn8e](http://bit.ly/2OVNn8e)

♡ 秋の味覚狩り

[Link http://bit.ly/31b3Has](http://bit.ly/31b3Has)

♡ 秋祭り・イベント

[Link http://bit.ly/31fE1JK](http://bit.ly/31fE1JK)



三重県イベント情報 in 関西



「三重県津市 観光展」開催中！【大阪】

「三重の応援企業」大阪シティ信用金庫本店及び近鉄大阪線沿線の7支店（計8店舗）で、「三重県津市観光展」を一斉開催中！旬の観光情報をお届けしています。

 [link http://bit.ly/2NAwhhz](http://bit.ly/2NAwhhz)

なお、10月16日（水）からは「熊野市観光展」を開催します！（実施店舗数は調整中）世界遺産登録から15周年を迎えた「熊野古道」をはじめ、旬の観光情報をお届けします。



「ラグザ大阪・にほんのお酒」に 三重県の酒蔵が出展します！【大阪】

三重県からは3蔵が出展します。
大阪で三重の地酒を楽しむチャンス♪

 [link http://bit.ly/2kIJGbj](http://bit.ly/2kIJGbj)



*このイベントは終了しています。

コアな三重ファン講座第2弾を開催しました！【大阪】

今回は、「自然」と「癒し」をテーマにした津市美杉町の森林セラピー体験講座！計76名の方にご参加いただき、映像や音や匂いで美杉の森を疑似体験していただきました。

 [link http://bit.ly/31f0Yen](http://bit.ly/31f0Yen)



三重県 グルメ情報

三重の応援店舗ご紹介 ～関西で三重を味わおう！～ (Vol.19)

関西圏で三重の「食」が味わえる、「三重の応援店舗」をご紹介します。
第19弾は、「はまぐり庵-吉祥別邸-」「pizzeria&bar Mano-e-Mano」です。

はまぐり庵-吉祥別邸-

桑名市名産の「はまぐり」を直送仕入れ。
様々な料理で新鮮な「はまぐり」が味わえます。

 <https://hamagurian.jp/>



pizzeria&bar Mano-e-Mano

三重県産野菜を使用したイタリアンレストラン。
石窯で焼き上げるナポリピッツァが味わえます。

 <https://manoemano.owst.jp/>



✿ ご当地グルメ紹介 ✿

三重のご当地グルメ「餅街道」

伊勢神宮は、江戸時代から「お伊勢まいり」に訪れる多くの旅人を迎えてきました。
桑名から伊勢までの参宮街道は別名「餅街道」とも呼ばれ、
街道沿いには「おかげ参り」の旅人をもてなす道中食として親しまれた名物餅があり、現在も多くのお店で楽しむことができます。

 <http://bit.ly/31dpuhS>



県人会・高校同窓会 活動情報

 2019年度 県人会・高校同窓会 総会開催予定（10、11、12月）

✿ 県人会等

- * 関西三重県人の集い：10月12日（土）★今年の会場は「**スイスホテル南海大阪**」です！
- * 関西伊賀人会：11月2日（土）

✿ 同窓会

- * 津高校：11月3日（日）
- * 尾鷲高校：11月17日（日）
- * 宇治山田商業高校：12月7日（土）

三重県NEWS

県の取組をご紹介します



秋は三重の歴史・文化に触れてください♪

【津市】

三重県総合博物館 MieMu 開館5周年記念特別展
「三重の仏像～白鳳仏から円空まで～」が開催！
平安・鎌倉期の仏像を中心に、本尊・秘仏を含む
三重の仏像を一堂に会し、様々な角度からその魅力をご紹介します！
新発見の快慶作 阿弥陀如来像や地藏菩薩像も初公開！



 <http://bit.ly/31byqUN>

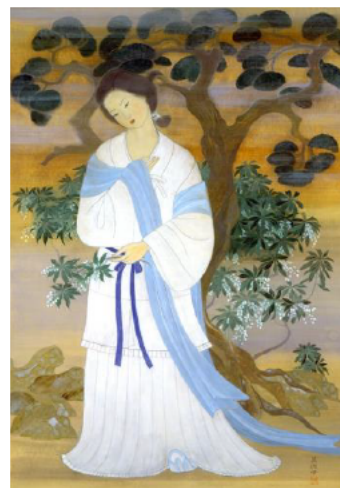
【明和町】

斎宮歴史博物館開館30周年記念・史跡斎宮跡指定40周年記念特別展「東雲（しののめ）の斎王 大来（おおくの）皇女（ひめみこ）と壬申（じんしん）の乱」開催！
10月20日（日）には特別展や記念講演会・シンポジウムも開催。

 <http://bit.ly/31j0whe>



大伯皇女 『イラスト古典万葉集』より ©里中満智子



樹下の皇女 篠崎美保子画 奈良県立万葉文化館蔵



発行：三重県関西事務所 営業推進課（担当 藤本）

Tel 06-6347-1932 Fax 06-6347-1935

バックナンバー：<http://www.pref.mie.lg.jp/MKANSAI/HP/82374033518.htm>

E-Mail: mkansai@pref.mie.lg.jp

Facebook: <https://www.facebook.com/mie.kansai/>

【シェア】、【フォロー】、【いいね！】

三重のPRにご協力よろしくお願いします！

〒530-0001 大阪府大阪市北区梅田1丁目11-4
大阪駅前第4ビル8F

