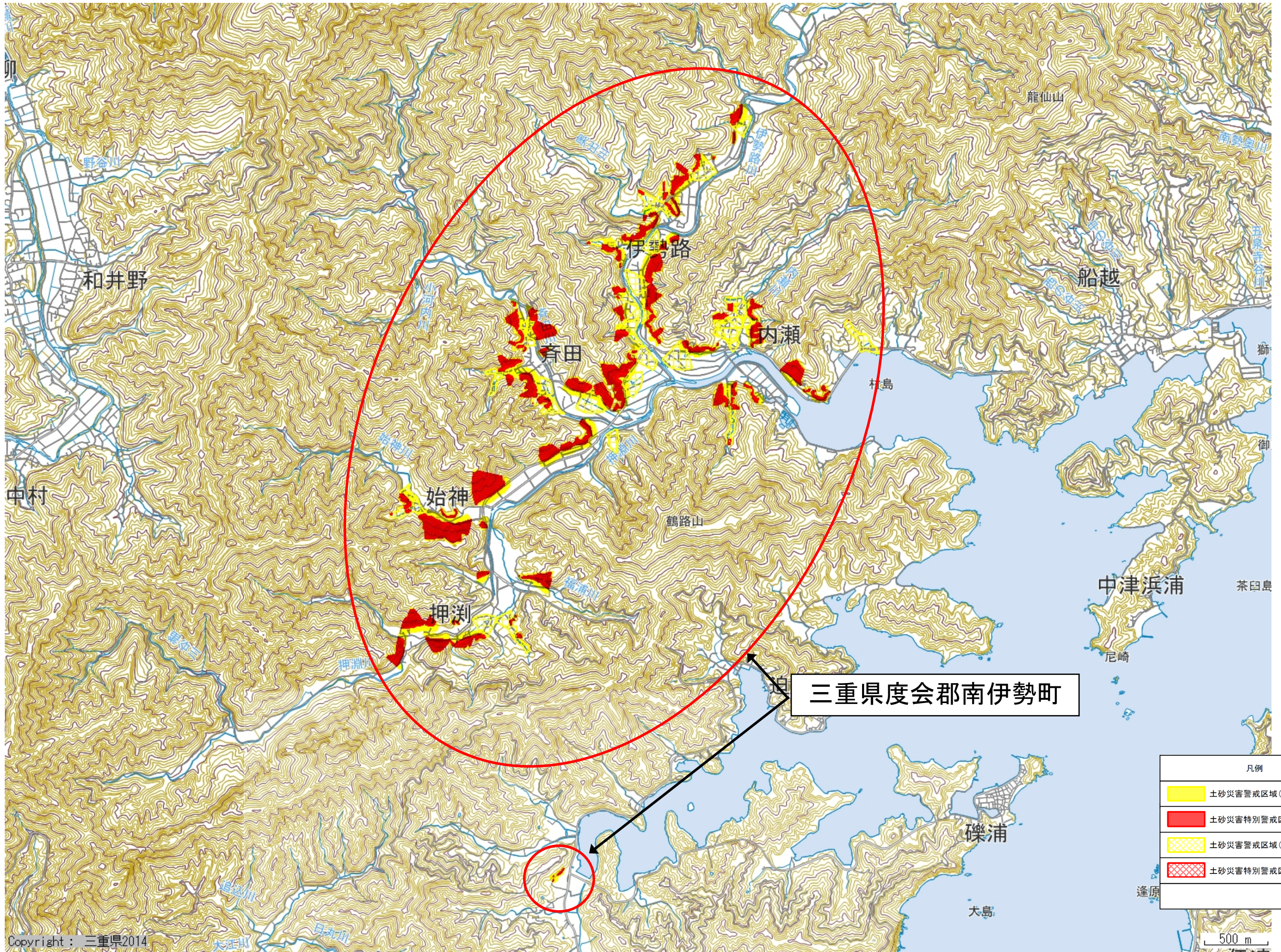


三重県度会郡南伊勢町内瀬 他地内



和井野

伊勢路

龍仙山

船越

齊田

内瀬

村島

中村

始神

鶴路山

中津浜浦

押漕

三重県度会郡南伊勢町

尼崎

茶臼島

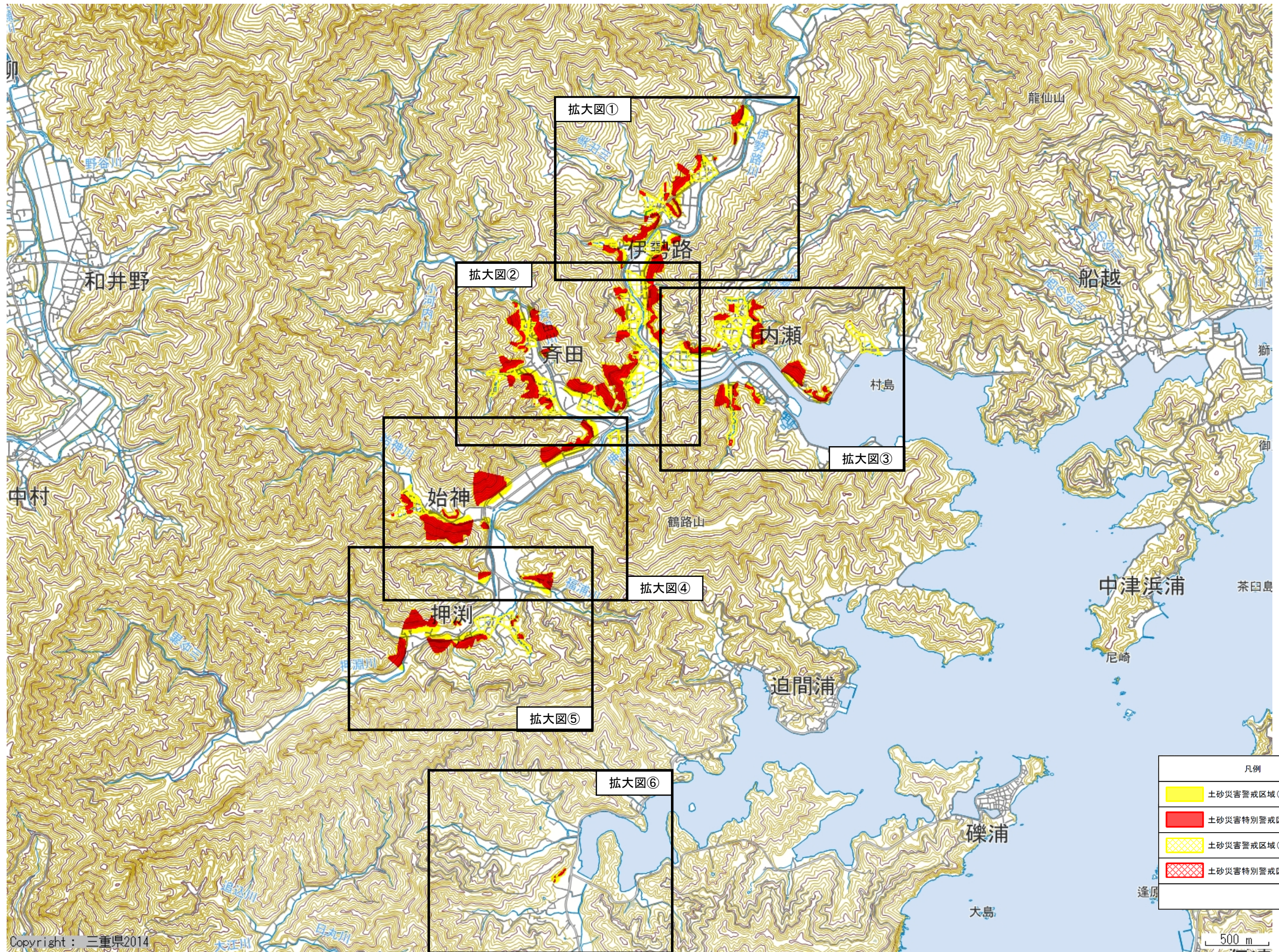
礪浦

大島

逢原

凡例	
	土砂災害警戒区域(急傾斜)
	土砂災害特別警戒区域(急傾斜)
	土砂災害警戒区域(土石流)
	土砂災害特別警戒区域(土石流)

500 m



拡大図①

伊勢路

拡大図②

齊田

内瀬

村島

拡大図③

始神

鶴路山

拡大図④

押漕

拡大図⑤

拡大図⑥

迫間浦

礪浦

龍仙山

船越

獅

御

中津浜浦

茶臼島

尼崎

逢原

大島

和井野

中村

野谷川

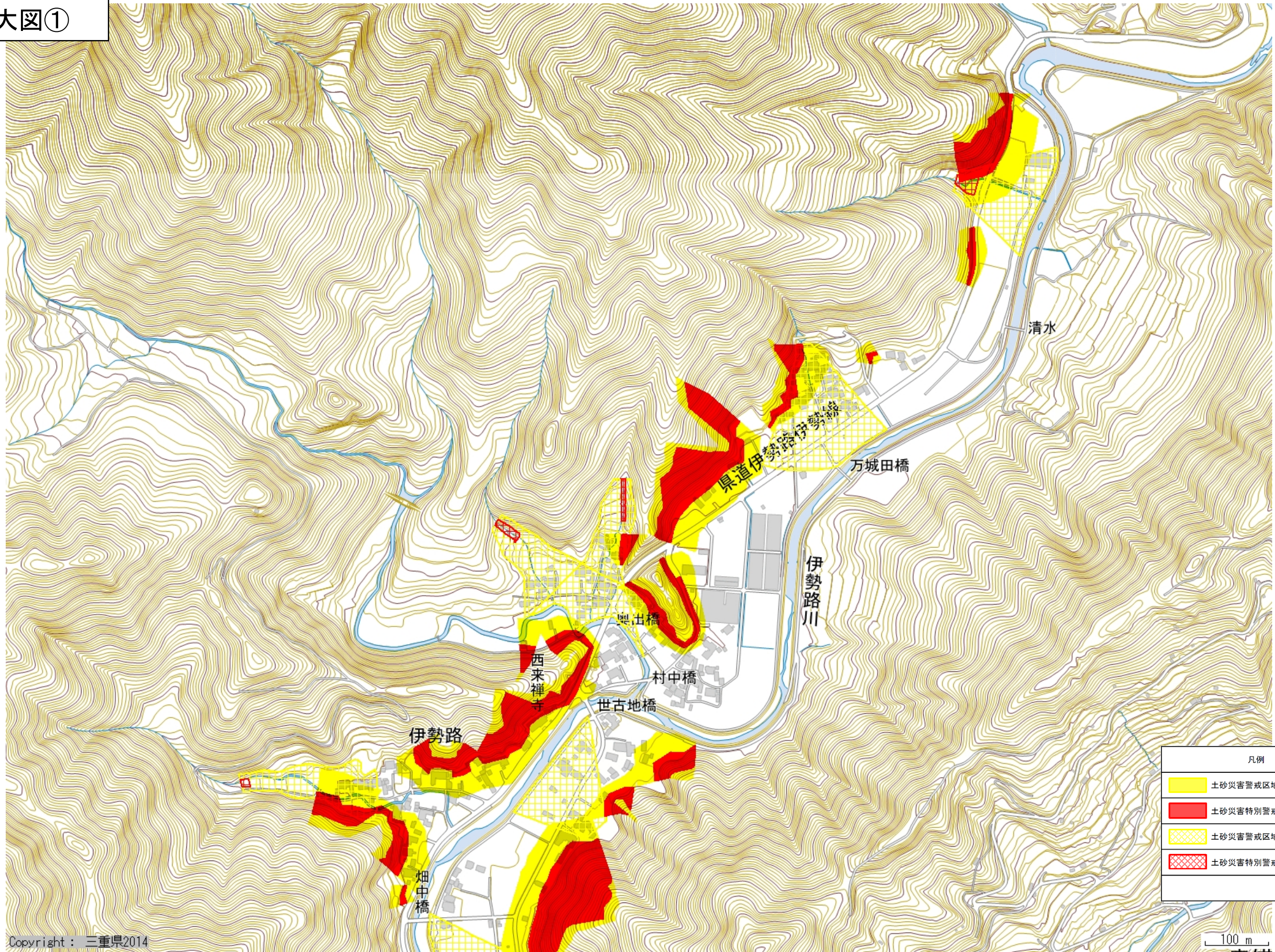
大江川

目次川

南勢川

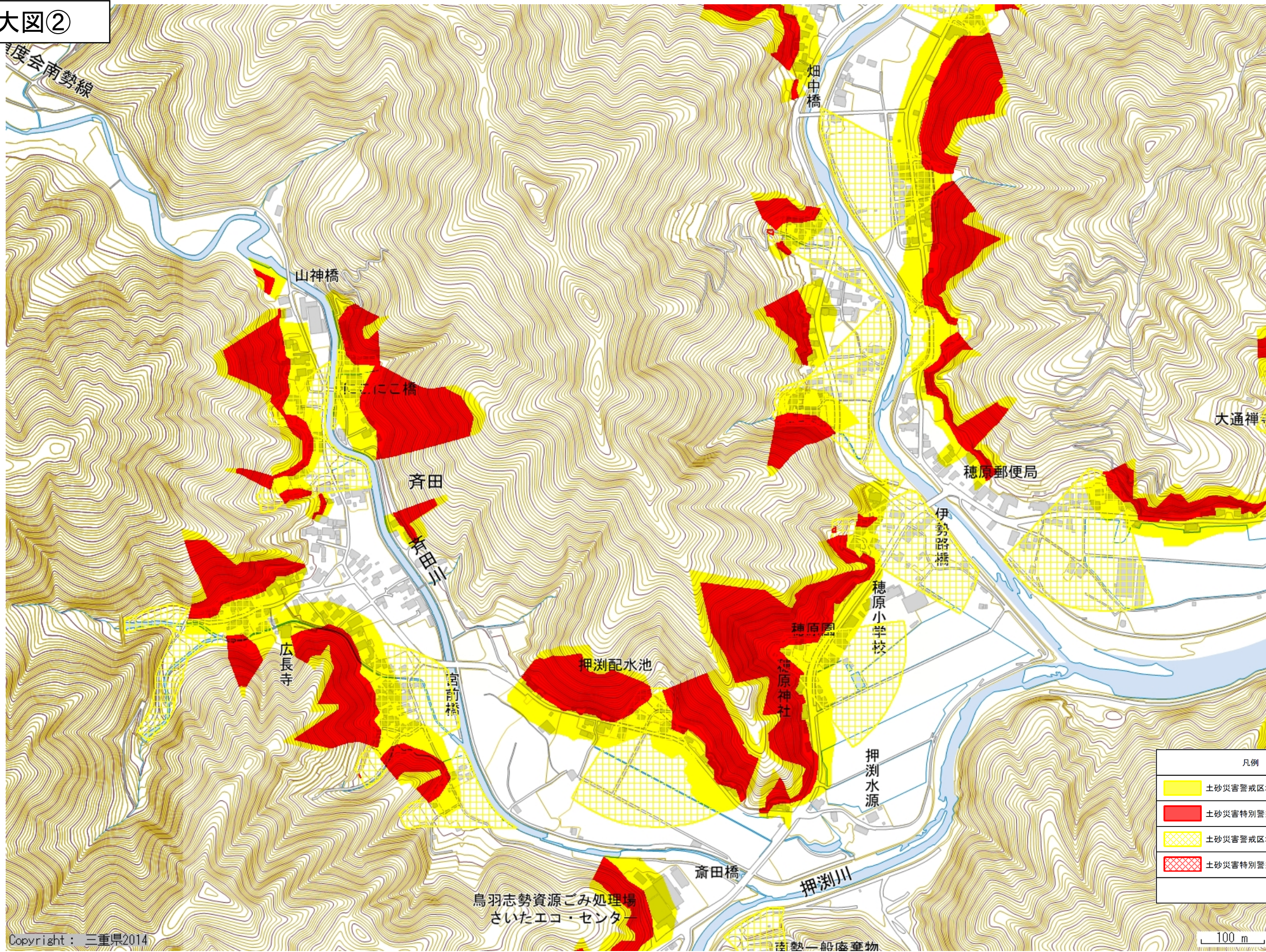
五原寺谷川

拡大図①



凡例	
	土砂災害警戒区域(急傾斜)
	土砂災害特別警戒区域(急傾斜)
	土砂災害警戒区域(土石流)
	土砂災害特別警戒区域(土石流)

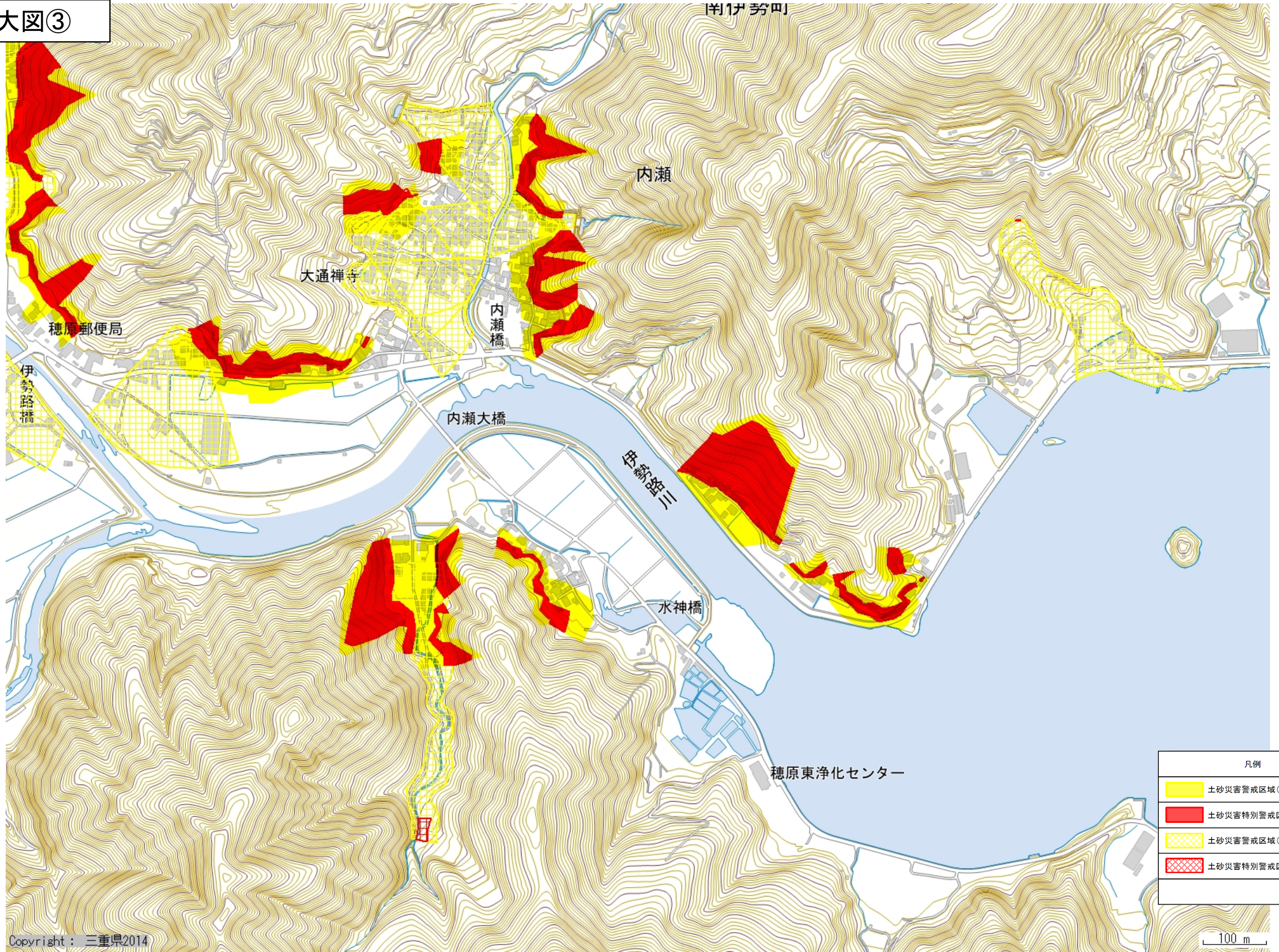
拡大図②



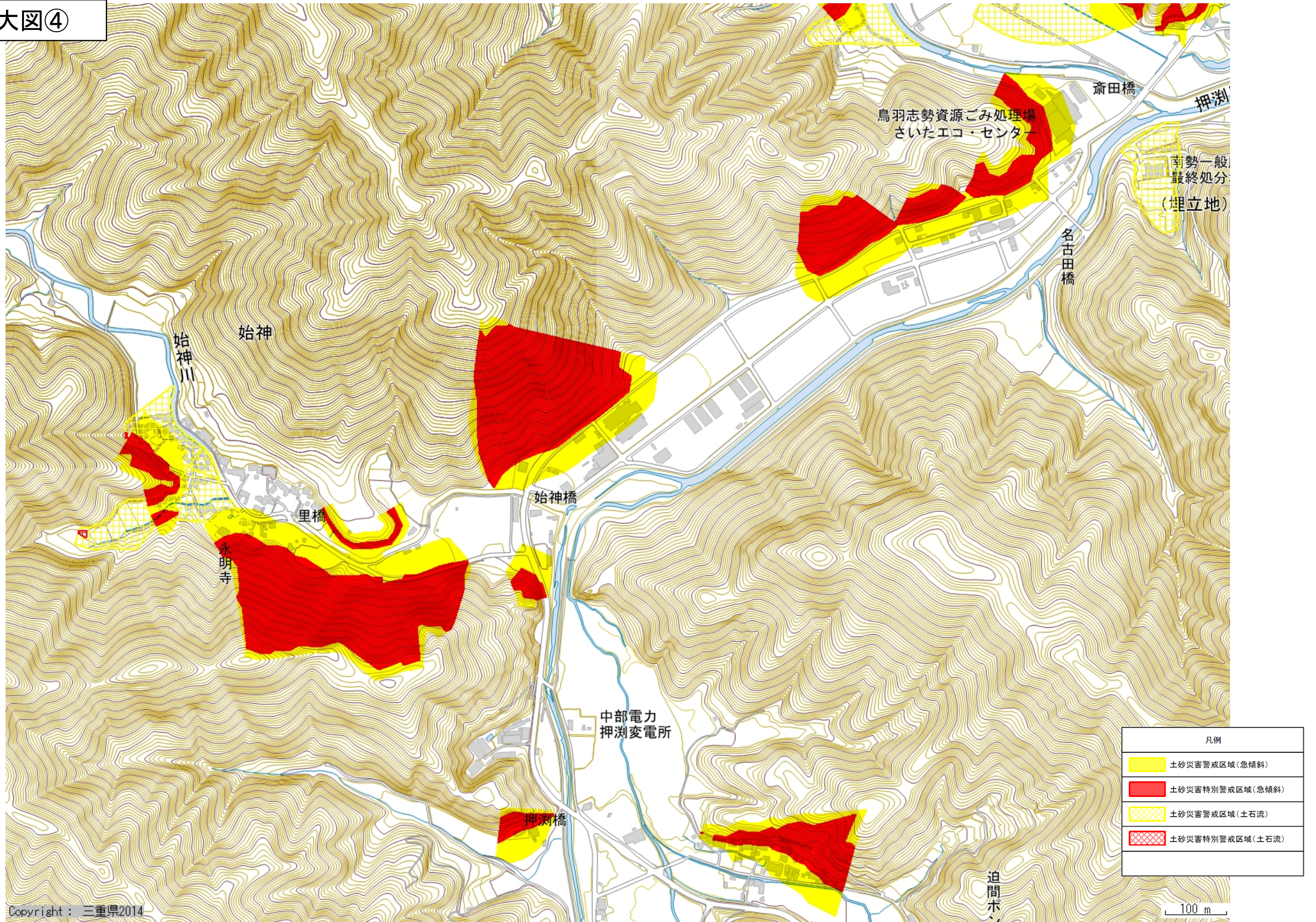
凡例	
	土砂災害警戒区域(急傾斜)
	土砂災害特別警戒区域(急傾斜)
	土砂災害警戒区域(土石流)
	土砂災害特別警戒区域(土石流)

100 m

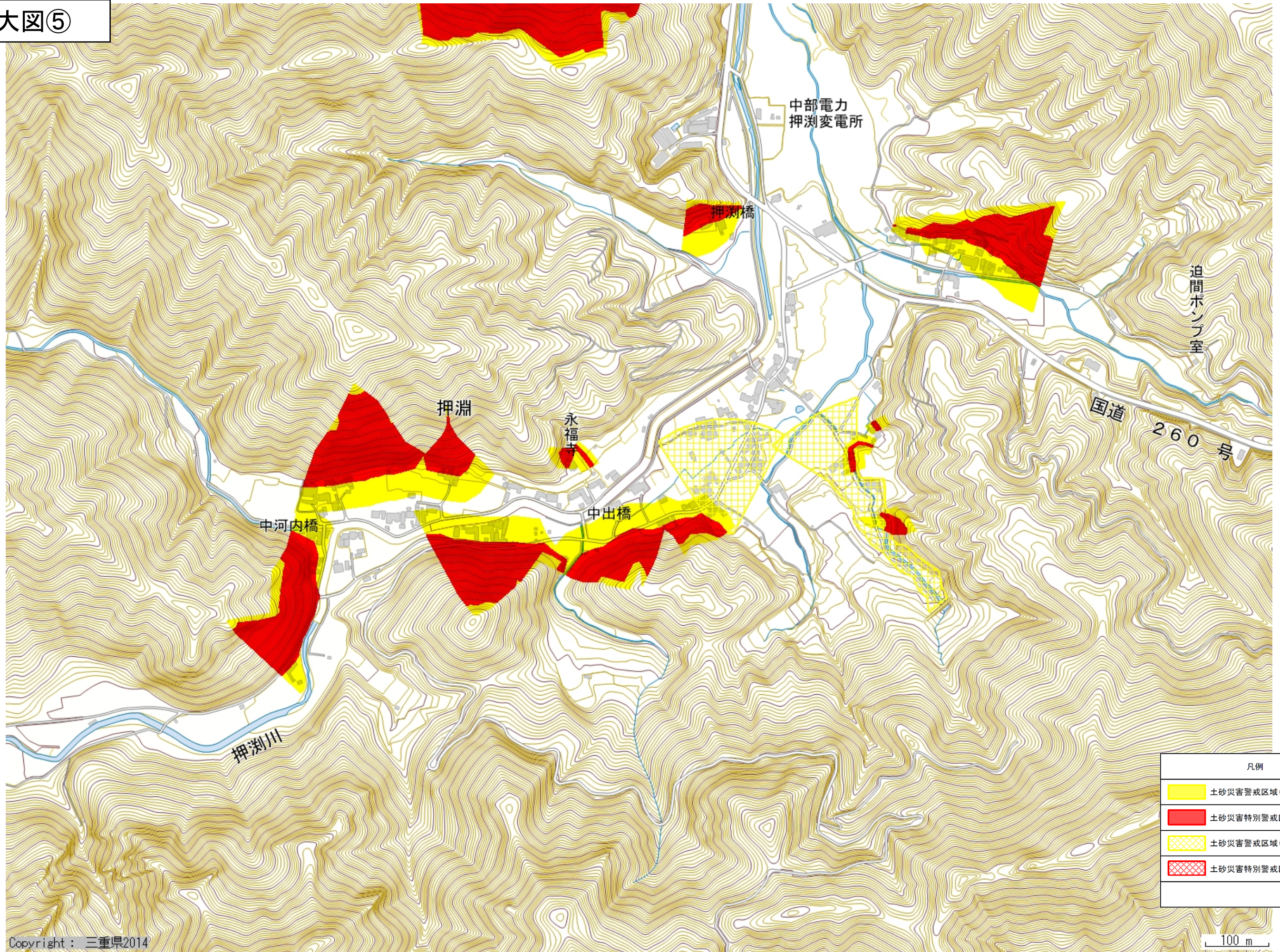
拡大図③



拡大図④



拡大図⑤



拡大図⑥

