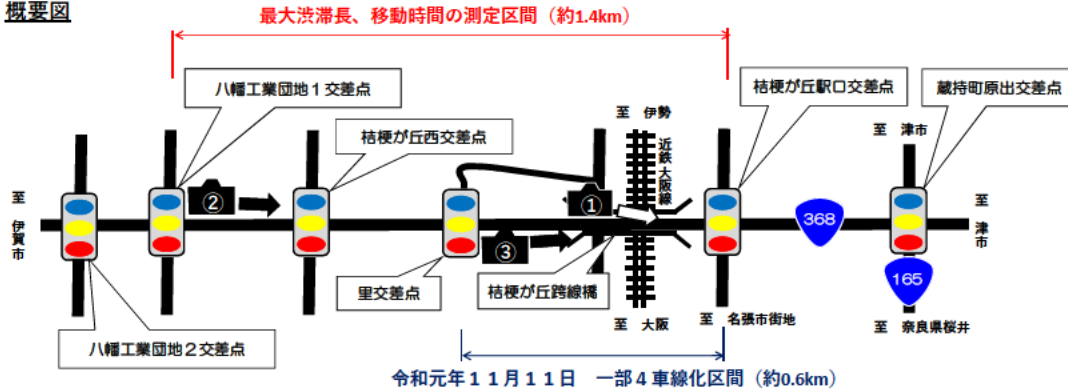


一般国道368号伊賀名張拡幅事業の一部4車線化による効果

今回の一部4車線化により、以下の効果が確認されました。

- ① 桔梗が丘駅口交差点の渋滞が緩和（最大渋滞長1,300m → 90m）されました。
- ② 八幡工業団地1交差点から桔梗が丘駅口交差点までの移動時間が短縮（11分 → 4分）されました。

概要図



桔梗が丘駅口交差点での渋滞状況

改良前

桔梗が丘駅口交差点の右折渋滞が交通を阻害

直進の流れを阻害

- ◆ 桔梗が丘駅口交差点を先頭とした渋滞が発生
- ◆ 右折渋滞車両が直進車両の通行を阻害

改良後

4車線化による右折レーンの延伸及び車線付加

スムーズな直進の流れを確保

- ◆ 4車線化による右折レーンの延伸
- ◆ 付加車線による渋滞時の直進車両への影響減

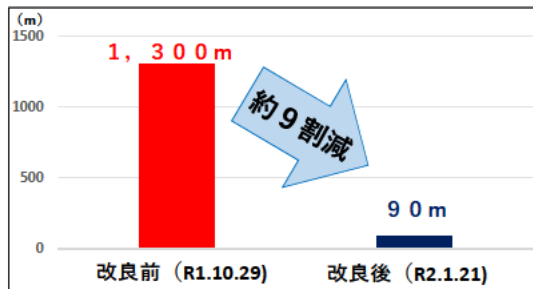
道路利用者の声



- ・ 桔梗が丘駅口交差点の渋滞が緩和され、通勤が楽になった。
- ・ 通勤・輸送時間が短縮され、働き方改革の実現や安全性の向上につながることから、新しい道の開通に期待している。



桔梗が丘駅口交差点渋滞長の変化（17時台）



移動時間の変化（17時台）

