

県内の外国人住民数が55,208人（前年比+4,596人、+9.1%）

に増加し、過去最高を更新しました

外国人住民国籍・地域別人口調査（令和元年12月31日現在）の結果

三重県では、市町の協力を得て外国人住民数の調査を年1回、独自に実施しています。調査結果の概要は以下のとおりです。詳細は別添資料をご参照ください。

（注）「外国人住民数」は、平成23年以前は外国人登録法に基づく外国人登録者数を、同法廃止後の平成24年以降は住民基本台帳に基づく住民数を使用しています。

#### 調査結果概要

（1）令和元年末現在の三重県内の外国人住民数

55,208人（前年比+4,596人、+9.1%）

※外国人住民数は平成20年の53,082人をピークに、経済状況の悪化に伴い減少していましたが、平成26年から6年連続で増加しました。なお、外国人住民数は、平成元年（10,441人）の5.29倍となり、総数及び増加数ともに過去最高を更新しました。

（2）県内総人口に占める外国人住民の割合

3.04%（前年の2.77%より0.27ポイント増）

※外国人住民の割合は過去最高であった平成20年の2.78%を更新しました。

（3）国籍・地域別の外国人住民数では、多い国から順に下記のとおりとなりました。

また、出身国籍の数は110か国（平成30年末 106か国）でした。

1 ブラジル	13,300人	前年比	3.3%増
2 ベトナム	8,310人	同	39.4%増
3 中国	8,277人	同	4.3%増
4 フィリピン	7,315人	同	6.0%増
5 韓国	4,309人	同	2.4%減

（4）市町別の外国人住民数では、多い市町から順に下記のとおりとなりました。

1 四日市市	10,526人	外国人住民の割合	3.38%
2 津市	9,234人	同	3.32%
3 鈴鹿市	8,658人	同	4.33%

また、外国人住民の割合では、多い市町から順に下記のとおりとなりました。

1 木曾岬町	7.45%	外国人住民数	466人
2 伊賀市	6.26%	同	5,715人
3 いなべ市	4.85%	同	2,216人

## 資料編：三重県内の外国人住民の状況について

令和元年12月末現在の三重県の外国人住民数は55,208人で、前年より4,596人(9.1%)増加し、過去最高を更新しました。外国人住民数は、平成20年の53,082人をピークに、経済状況の悪化に伴い減少していましたが、平成26年から6年連続で増加しました。外国人住民数は、平成元年(10,441人)の5.29倍となっており、10年前(平成21年49,076人)の1.12倍となっています。

また、県内総人口に占める外国人住民の割合は、前年(2.77%)より0.27ポイント増加して3.04%となり、過去最高であった平成20年の2.78%を更新しました。なお、令和元年12月10日、出入国在留管理庁発行の「令和元年版在留外国人統計」によると、三重県の全国的な順位は、平成30年末で第4位(2.91%)となっています。

### 1. 国籍・地域別内訳

本県の外国人住民数を国籍・地域別にみると、ブラジルが13,300人で全体の24.1%を占め、以下ベトナム、中国、フィリピン、韓国と続いており、上位5か国で全体の75.2%を占めます。また、国籍の数は、前年より4か国増加し、110か国でした。

ブラジルは、平成20年の21,487人から7年連続で減少していましたが、平成28年から2年連続で増加、平成30年はやや減少に転じたのち、令和元年末には前年比3.3%増の13,300人となりました。

ベトナムは、平成26年から6年連続で前年比30%を上回る急激な増加を続け、令和元年末には前年比39.4%増の8,310人となり、中国、フィリピンを抜いて2番目に住民数の多い国籍となりました。

中国(台湾を含まず)は、平成29年末から増加に転じ、令和元年末には前年比4.3%増の8,277人となりました。

フィリピンは、平成22年の5,443人から2年連続で減少していましたが、平成25年から増加に転じ、令和元年末には前年比6.0%増の7,315人となりました。

順位	国籍・地域	外国人住民数	構成比	増減数	増減率
1	ブラジル	13,300人	24.1%	421人	3.3%
2	ベトナム	8,310人	15.1%	2,350人	39.4%
3	中国	8,277人	15.0%	339人	4.3%
4	フィリピン	7,315人	13.2%	411人	6.0%
5	韓国	4,309人	7.8%	-104人	-2.4%
6	ペルー	3,053人	5.5%	-21人	-0.7%
7	インドネシア	1,877人	3.4%	263人	16.3%
8	タイ	1,693人	3.1%	181人	12.0%
9	ネパール	1,511人	2.7%	290人	23.8%
10	ボリビア	970人	1.8%	6人	0.6%
	その他	4,593人	8.3%	460人	11.1%
	三重県計	55,208人	100.0%	4,596人	9.1%

(注)平成28年より法務省の統計基準に基づき、中国と台湾、韓国と朝鮮は別々に集計を行っています。

そのため表中の中国には台湾出身者を含みません。

国籍・地域別上位5か国の外国人住民数が多い市町は次のとおりです。( )内の数値は、三重県内の同国籍・地域の外国人住民数全体に占める割合です。

国籍・地域	第1位	第2位	第3位
ブラジル 13,300人	鈴鹿市 3,117人 (23.4%)	四日市市 2,379人 (17.9%)	伊賀市 2,222人 (16.7%)
ベトナム 8,310人	四日市市 1,366人 (16.4%)	津市 1,343人 (16.2%)	桑名市 1,036人 (12.5%)
中国 8,277人	四日市市 1,603人 (19.4%)	津市 1,579人 (19.1%)	鈴鹿市 991人 (12.0%)
フィリピン 7,315人	松阪市 2,472人 (33.8%)	津市 1,402人 (19.2%)	四日市市 885人 (12.1%)
韓国 4,309人	四日市市 1,485人 (34.5%)	桑名市 621人 (14.4%)	鈴鹿市 518人 (12.0%)

## 2. 市町別内訳

外国人住民数の上位10市町は以下のとおりです。前年より桑名市と松阪市、いなべ市と亀山市の順位が入れ替わった他、伊勢市が10位から9位に、名張市が11位から10位になりました。上位10市町で全体の90.3%を占めています。

順位	市町名	外国人住民数	構成比	増減数	増減率
1	四日市市	10,526人	19.1%	924人	9.6%
2	津市	9,234人	16.7%	596人	6.9%
3	鈴鹿市	8,658人	15.7%	449人	5.5%
4	伊賀市	5,715人	10.4%	385人	7.2%
5	桑名市	4,642人	8.4%	555人	13.6%
6	松阪市	4,595人	8.3%	276人	6.4%
7	いなべ市	2,216人	4.0%	303人	15.8%
8	亀山市	2,089人	3.8%	138人	7.1%
9	伊勢市	1,095人	2.0%	160人	17.1%
10	名張市	1,088人	2.0%	225人	26.1%

外国人住民数の上位5市町における住民数の多い国籍・地域は、次のとおりです。( )内の数値は、同市町内の外国人住民全体に占める割合です。

市町村名	第1位	第2位	第3位
四日市市 10,526人	ブラジル 2,379人 (22.6%)	中国 1,603人 (15.2%)	韓国 1,485人 (14.1%)
津市 9,234人	ブラジル 2,215人 (24.0%)	中国 1,579人 (17.1%)	フィリピン 1,402人 (15.2%)
鈴鹿市 8,658人	ブラジル 3,117人 (36.0%)	ペルー 1,156人 (13.4%)	中国 991人 (11.4%)
伊賀市 5,715人	ブラジル 2,222人 (38.9%)	ベトナム 964人 (16.9%)	中国 638人 (11.2%)
桑名市 4,642人	ベトナム 1,036人 (22.3%)	ブラジル 1,005人 (21.7%)	韓国 621人 (13.4%)

### 3. 市町別外国人住民数の割合

総人口に占める外国人住民数の割合が高い上位 10 市町は、次のとおりです。前年より四日市市と津市の順位が入れ替わりました。

順位	市町名	外国人の割合	外国人住民数	日本人の人口
1	木曾岬町	7.45%	466 人	5,791 人
2	伊賀市	6.26%	5,715 人	85,511 人
3	いなべ市	4.85%	2,216 人	43,497 人
4	鈴鹿市	4.33%	8,658 人	191,228 人
5	亀山市	4.20%	2,089 人	47,629 人
6	川越町	3.83%	583 人	14,644 人
7	四日市市	3.38%	10,526 人	301,025 人
8	津市	3.32%	9,234 人	268,871 人
9	桑名市	3.27%	4,642 人	137,377 人
10	松阪市	2.81%	4,595 人	158,882 人
三重県計		3.04%	55,208 人	1,758,611 人

### 4. 外国人住民数の推移

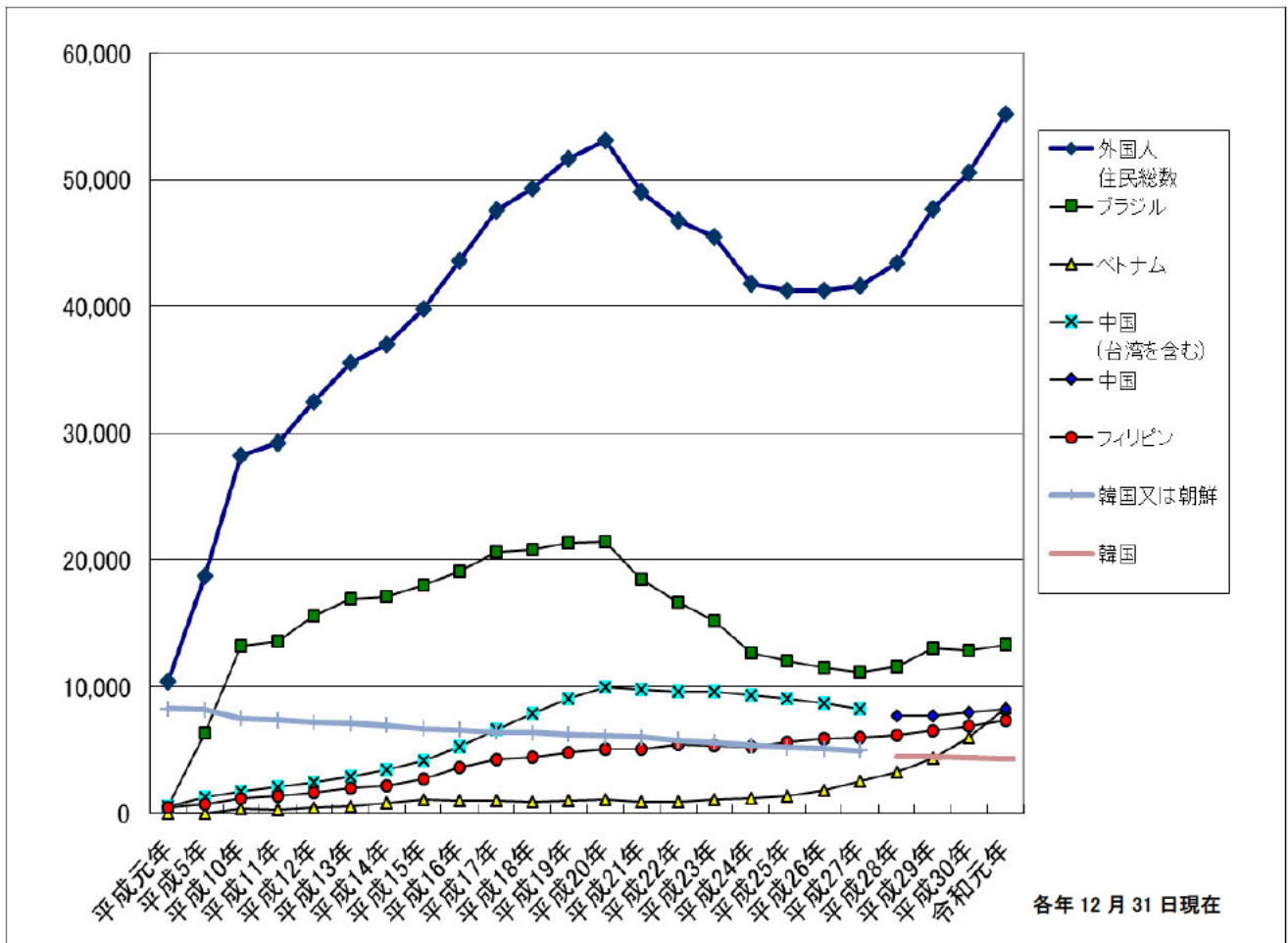
過去の外国人住民数の推移は次のとおりです。指数は平成元年を 100 として計算しています。

年	外国人住民数	増減数	増減率	指数
平成元年	10,441	—	—	100
平成2年	11,988	1,547	14.8%	115
平成3年	15,617	3,629	30.3%	150
平成4年	17,988	2,371	15.2%	172
平成5年	18,688	700	3.9%	179
平成6年	19,313	625	3.3%	185
平成7年	20,566	1,253	6.5%	197
平成8年	23,926	3,360	16.3%	229
平成9年	26,856	2,930	12.2%	257
平成10年	28,203	1,347	5.0%	270
平成11年	29,199	996	3.5%	280
平成12年	32,457	3,258	11.2%	311
平成13年	35,524	3,067	9.4%	340
平成14年	36,988	1,464	4.1%	354
平成15年	39,838	2,850	7.7%	382
平成16年	43,621	3,783	9.5%	418
平成17年	47,551	3,930	9.0%	455
平成18年	49,304	1,753	3.7%	472
平成19年	51,638	2,334	4.7%	495
平成20年	53,082	1,444	2.8%	508
平成21年	49,076	-4,006	-7.5%	470
平成22年	46,817	-2,259	-4.6%	448
平成23年	45,547	-1,270	-2.7%	436
平成24年	41,811	-3,736	-8.2%	400
平成25年	41,221	-590	-1.4%	395
平成26年	41,251	30	0.1%	395
平成27年	41,625	374	0.9%	399
平成28年	43,445	1,820	4.4%	416
平成29年	47,665	4,220	9.7%	457
平成30年	50,612	2,947	6.2%	485
令和元年	55,208	4,596	9.1%	529

年	外国人 住民総数	ブラジル	ベトナム	中国 (台湾を含 む)	中国	フィリピン	韓国又は朝鮮	韓国
平成元年	10,441	521	0	581		459	8,256	
平成5年	18,688	6,320	15	1,257		748	8,151	
平成10年	28,203	13,248	347	1,748		1,157	7,492	
平成11年	29,199	13,611	311	2,042		1,322	7,352	
平成12年	32,457	15,574	416	2,425		1,635	7,182	
平成13年	35,524	16,882	561	2,884		1,967	7,086	
平成14年	36,988	17,064	774	3,413		2,202	6,933	
平成15年	39,838	17,984	1,051	4,167		2,726	6,681	
平成16年	43,621	19,095	970	5,270		3,645	6,602	
平成17年	47,551	20,659	1,011	6,562		4,249	6,411	
平成18年	49,304	20,801	921	7,891		4,414	6,363	
平成19年	51,638	21,338	978	9,019		4,764	6,205	
平成20年	53,082	21,487	1,083	9,993		5,094	6,095	
平成21年	49,076	18,461	948	9,733		5,091	5,981	
平成22年	46,817	16,651	914	9,588		5,443	5,789	
平成23年	45,547	15,232	1,053	9,553		5,375	5,584	
平成24年	41,811	12,674	1,174	9,354		5,289	5,360	
平成25年	41,221	12,002	1,333	9,015		5,646	5,195	
平成26年	41,251	11,505	1,782	8,731		5,890	5,103	
平成27年	41,625	11,133	2,509	8,216		6,000	4,954	
平成28年	43,445	11,578	3,293		7,717	6,155		4,490
平成29年	47,665	12,993	4,332		7,734	6,554		4,436
平成30年	50,612	12,879	5,960		7,938	6,904		4,413
令和元年	55,208	13,300	8,310		8,277	7,315		4,309

注) 平成28年より法務省の統計基準に基づき、中国と台湾、韓国と朝鮮は別々に集計を行っています。

### 外国人住民数の推移



市町村名	外国人住民数 合計(令和元年 12月末)	外国人住民数 合計(平成30年 12月末)	外国人住民数 の増加率	日本人の 人口	外国人住民 の割合	ブラジル	ベトナム	中国	フィリピン	韓国	ペルー	インドネシア	タイ	ネパール	ポリビア	その他
三重県計	55,208	50,612	9.1%	1,758,611	3.04%	13,300	8,310	8,277	7,315	4,309	3,053	1,877	1,693	1,511	970	4,593
津市	9,234	8,638	6.9%	268,871	3.32%	2,215	1,343	1,579	1,402	448	166	360	230	351	364	776
四日市市	10,526	9,602	9.6%	301,025	3.38%	2,379	1,366	1,603	885	1,485	500	200	269	809	235	795
伊勢市	1,095	935	17.1%	124,367	0.87%	102	198	334	77	146	4	12	46	19	1	156
松阪市	4,595	4,319	6.4%	158,882	2.81%	215	479	662	2,472	225	37	66	141	9	5	284
桑名市	4,642	4,087	13.6%	137,377	3.27%	1,005	1,036	503	467	621	201	122	60	54	41	532
鈴鹿市	8,658	8,209	5.5%	191,228	4.33%	3,117	648	991	582	518	1,156	424	278	109	202	633
名張市	1,088	863	26.1%	77,293	1.39%	114	155	216	226	124	9	35	45	11	1	152
尾鷲市	190	164	15.9%	17,386	1.08%	5	12	66	37	34		7				29
亀山市	2,089	1,951	7.1%	47,629	4.20%	660	430	304	162	71	86	135	25	15	76	125
鳥羽市	324	264	22.7%	18,190	1.75%	1	45	173	16	19		5	28	13		24
熊野市	111	92	20.7%	16,579	0.67%		30	21	18	9			18			15
いなべ市	2,216	1,913	15.8%	43,497	4.85%	697	475	212	114	76	323	69	35	9	17	189
志摩市	414	318	30.2%	48,881	0.84%	5	100	89	21	29		44	67	5		54
伊賀市	5,715	5,330	7.2%	85,511	6.26%	2,222	964	638	441	246	432	153	275	37	18	289
木曾岬町	466	406	14.8%	5,791	7.45%	57	132	24	40	15	9	34	21		1	133
東員町	647	603	7.3%	25,271	2.50%	158	207	86	43	42	32	22	5	7	7	38
菟野町	1,069	942	13.5%	40,628	2.56%	210	235	155	94	79	32	86	71	9		98
朝日町	188	159	18.2%	10,733	1.72%	30	23	39	14	12	14	3	2	3		48
川越町	583	505	15.4%	14,644	3.83%	86	167	109	36	46	48	7	2	4	2	76
多気町	140	134	4.5%	14,380	0.96%	2	5	40	13	6		16	50			8
明和町	225	193	16.6%	22,908	0.97%	7	40	85	10	21		1	3	8		50
大台町	103	102	1.0%	9,072	1.12%	1	33	42	9	5	3		1			9
玉城町	191	180	6.1%	15,261	1.24%	6	74	82	3	6			10			10
度会町	46	44	4.5%	8,101	0.56%			14	3	1		11	2			15
大紀町	80	91	-12.1%	8,264	0.96%	2	14	27	14	9		5				9
南伊勢町	82	91	-9.9%	12,263	0.66%		48	2	9	2		4	3			14
紀北町	332	333	-0.3%	15,378	2.11%	3	30	100	84	8	1	48	1	39		18
御浜町	55	54	1.9%	8,432	0.65%		20	1	9	4		8	4			9
紀宝町	104	90	15.6%	10,769	0.96%	1	1	80	14	2			1			5