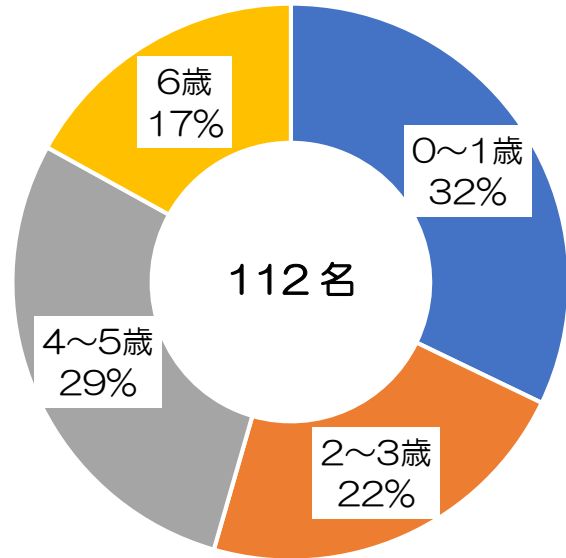


1. 就学前児童

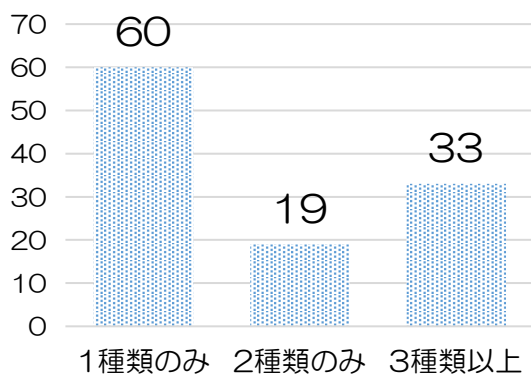
医療的ケア 112名（下記重複あり）

侵襲的人工呼吸器	22	19.6%
非侵襲的人工呼吸器	11	9.8%
酸素投与	51	45.5%
気管切開	29	25.9%
喀痰吸引（口腔・鼻腔）	19	17%
喀痰吸引（気管カニューレ）	27	24.1%
経管栄養（胃瘻）	22	19.6%
経管栄養（腸瘻）	3	2.7%
経管栄養（経鼻）	31	27.7%
中心静脈栄養	3	2.7%
導尿	7	6.3%
人工肛門（ストマ）	5	4.5%
腹膜透析	2	1.8%

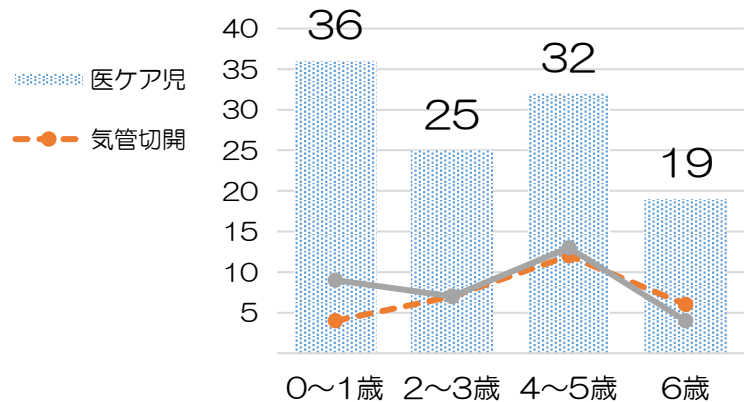
※血糖測定・管理、インスリン注射等除く



医療的ケアの数



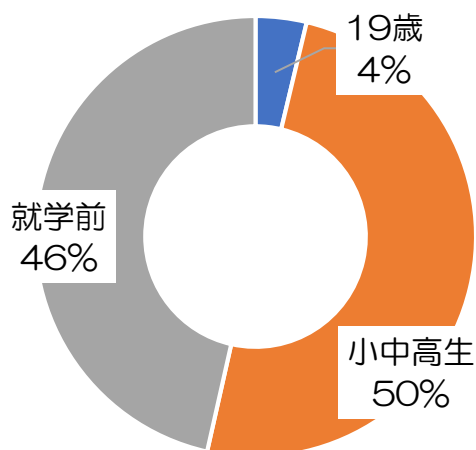
人工呼吸器と気管切開の割合



0~1歳	22	8	6
2~3歳	10	5	10
4~5歳	15	4	13
6歳	13	2	4

内) 気管切開	4	7	12	6
内) 人工呼吸器	9	7	13	4
侵襲的	3	5	11	3
非侵襲的	6	2	2	1

2. 0~19歳



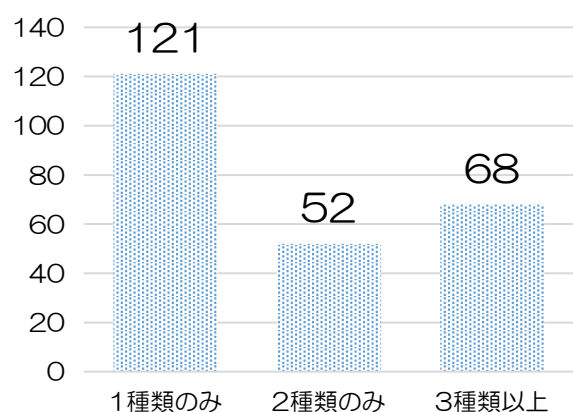
	就学前	小中高生	19歳
医療的ケア児数	112	120	9

医療的ケア 214名（重複あり）

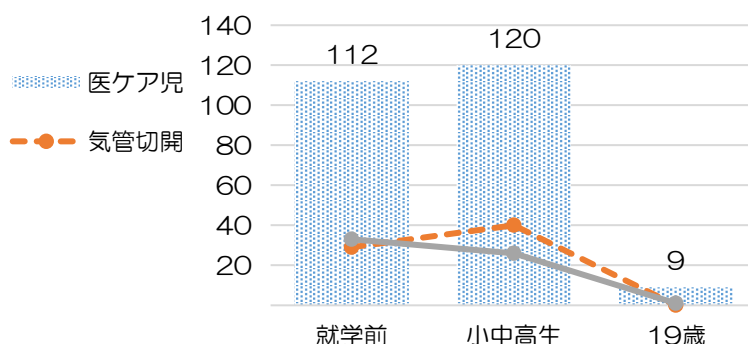
	就学前児童		小中高生		19歳		全体	
侵襲的人工呼吸器	22	19.6%	21	17.5%			43	17.8%
非侵襲的人工呼吸器	11	9.8%	5	4.2%	1	11.1%	17	7.1%
酸素投与	51	45.5%	24	20%	2	22.2%	77	32%
気管切開	29	25.9%	40	33.3%			69	28.6%
喀痰吸引（口腔・鼻腔）	19	17%	43	35.8%	2	22.2%	64	26.6%
喀痰吸引（気管カニューレ）	27	24.1%	39	32.5%			66	27.4%
経管栄養（胃瘻）	22	19.6%	44	36.7%	1	11.1%	67	27.8%
経管栄養（腸瘻）	3	2.7%					3	1.2%
経管栄養（経鼻）	31	27.7%	17	14.2%	1	11.1%	49	20.3%
中心静脈栄養	3	2.7%					3	1.2%
導尿	7	6.3%	30	25.0%	2	22.2%	39	16.2%
人工肛門（ストマ）	5	4.5%					5	2.1%
腹膜透析	2	1.8%					2	0.8%

※血糖測定・管理、インスリン注射等除く

医療的ケアの数

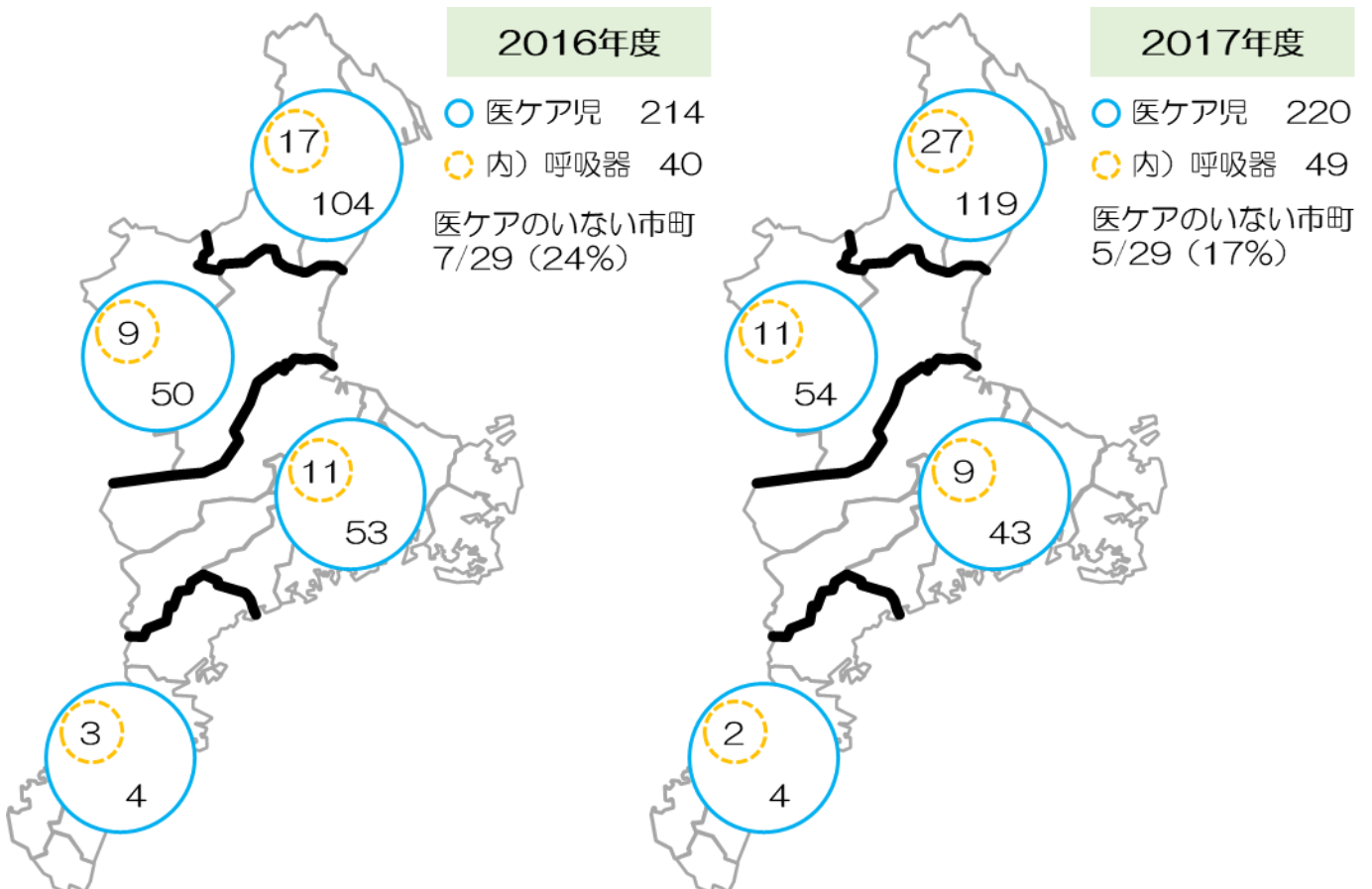
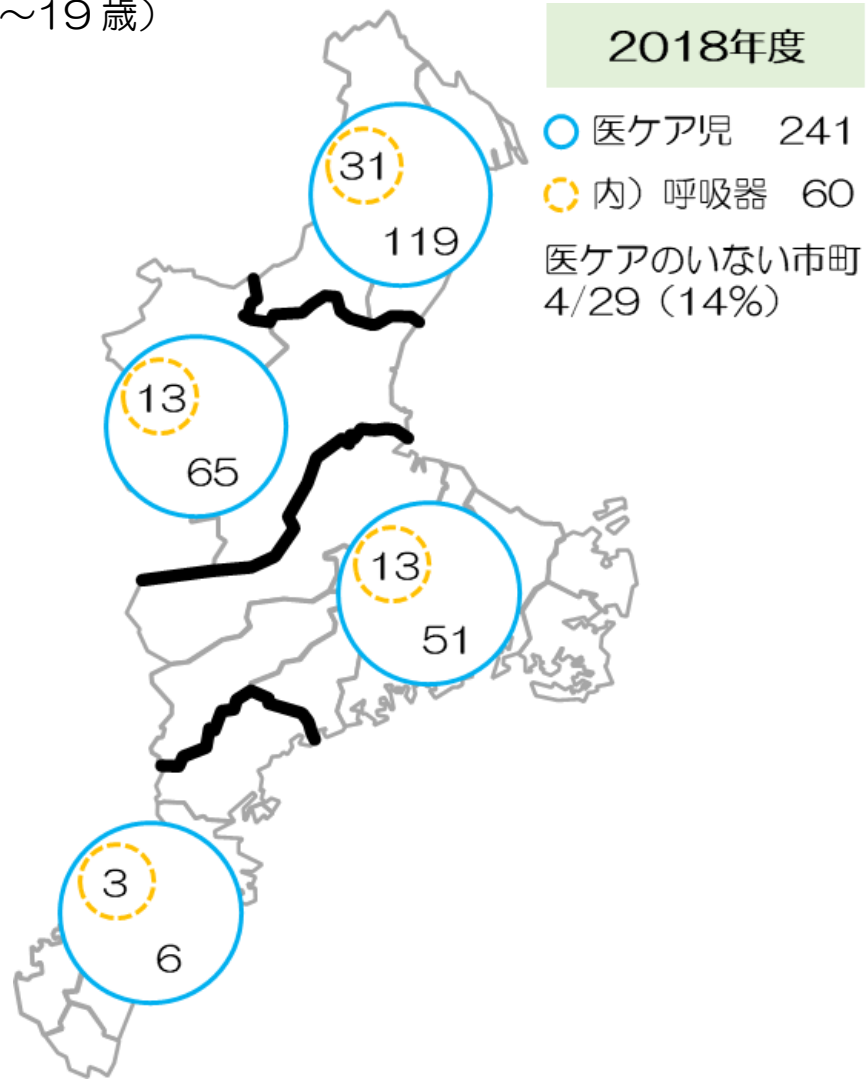


人工呼吸器と気管切開の割合

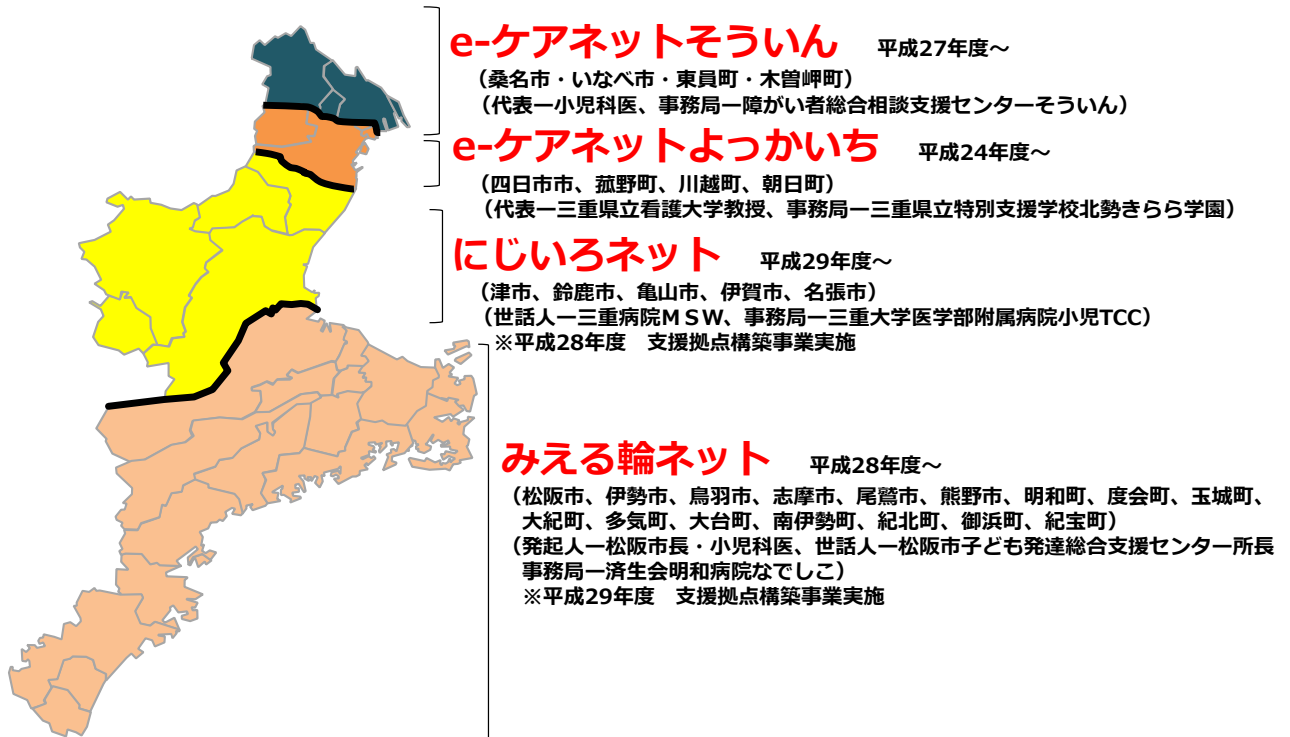


気管切開	29	40	
人工呼吸器	33	26	1
侵襲的	22	21	
非侵襲的	11	5	1

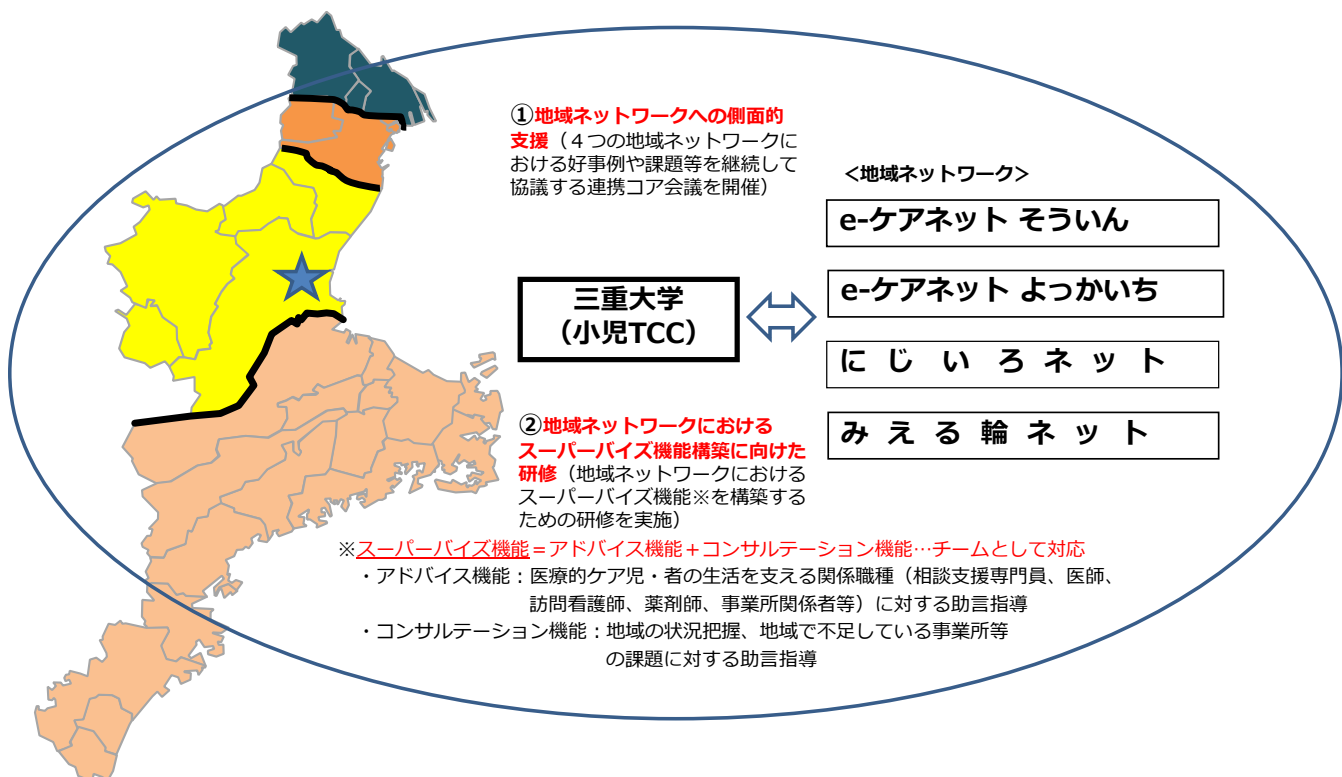
3. 地域分布 (0~19歳)



医療的ケア児（者）地域連携ネットワークの状況



医療的ケア児（者）地域連携ネットワークの充実・支援

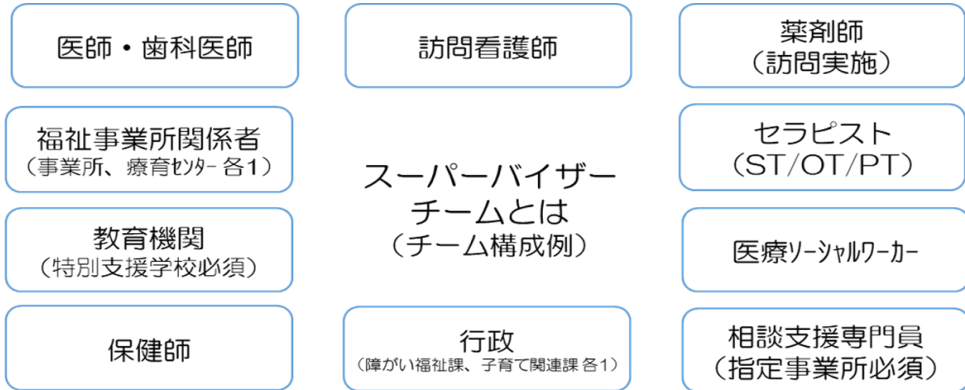


医療的ケア児・者の地域ネットワークにおける スーパーバイズ機能構築に向けた研修



【スーパーバイズ機能】

各地域ネットワーク単位で組織するスーパーバイズチームが担う機能



(1) アドバイス機能

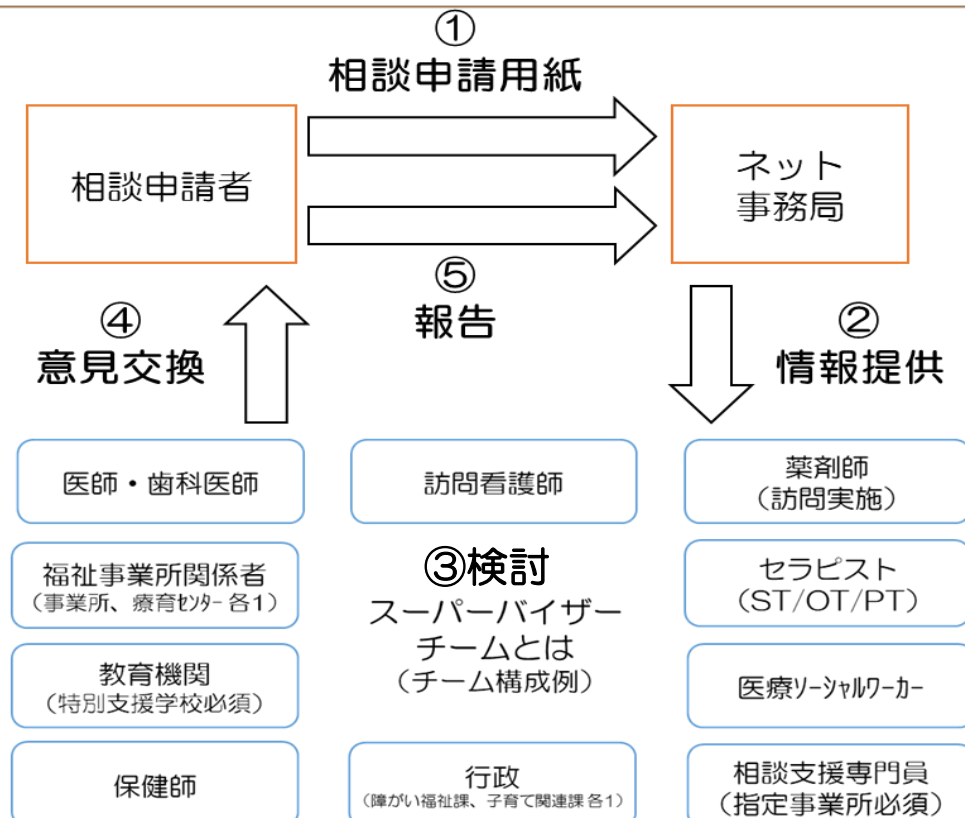
各地域において医療的ケア児者の生活を支える関係職種(医師、訪問看護師、薬剤師、福祉事業所関係者、相談支援専門員等)に対する助言指導を行う。

(2) コンサルテーション機能

医療的ケア児者の地域における受け皿の拡充を目指し、地域診断及び社会資源の開発(地域の状況把握及び障害福祉サービス事業所等の創出)に向けた助言指導を行う。

※三重大学医学部附属病院小児トータルケアセンター作成「2019年度スーパーバイズ機能構築研修 医療的ケア児をとりまく現況と支援について」より

スーパーバイズの機能的運用 案



※三重大学医学部附属病院小児トータルケアセンター作成「2019年度スーパーバイズ機能構築研修 医療的ケア児をとりまく現況と支援について」より

三重県医師会 (2017.9~)

郡市医師会	ペア
①桑名	小児・成人診療科
②いなべ	小児・小児
③四日市	小児・成人診療科
④鈴鹿市	小児・成人診療科
⑤亀山	小児・成人診療科
⑥津	小児・成人診療科
⑦久居一志	小児・成人診療科
⑧松阪地区	小児・成人診療科
⑨伊勢地区	小児・成人診療科
⑩志摩	小児・成人診療科
⑪紀北	小児・成人診療科
⑫紀南	小児・成人診療科
⑬伊賀	小児・成人診療科
⑭名賀	小児・成人診療科

【郡市医師会の役割】

- ①在宅症例の相談窓口
 - かかりつけ医
 - 支援医の調整
 - 訪問／外来対応

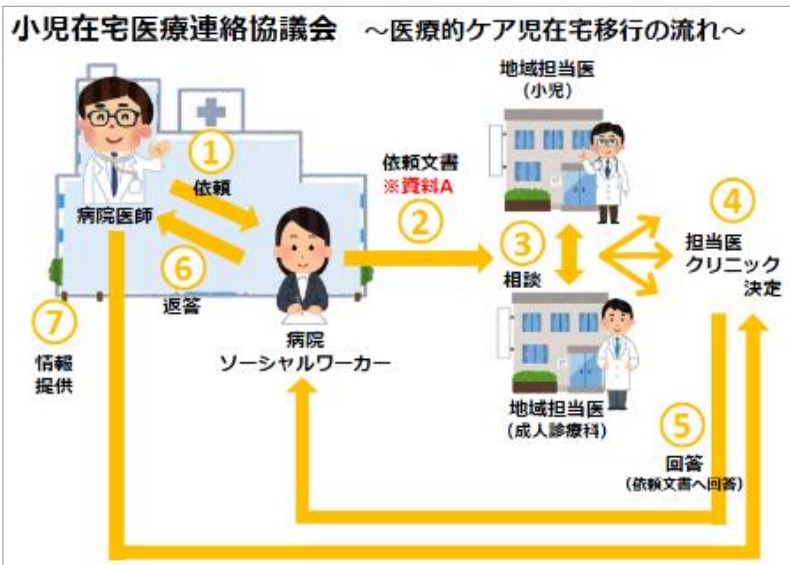
- ②症例を通して
 - 地域課題抽出
 - 連携体制支援

【県医師会の役割】

- ①年定期開催
 - 課題共有
 - 問題解決議論
- ②人材育成研修会企画
- ③日本医師会への提言

※三重大学医学部附属病院小児トータルケアセンター作成「三重県における医療的ケア児の実数調査報告」より

医療的ケア児在宅移行の流れ



※三重県医師会ホームページより

医療的ケア児在宅移行情報提供 (依頼内容)		資料A	
名前	性別	年齢	重症度スコア
住所	男・女	歳	重症度スコア 標準値：25以上 重症度スコア：10-24
超重症児・準超重症児 スコア表			
スコア	項目	スコア	項目
0	呼吸器	0	脳神経
1	循環器	0	消化器
2	泌尿器	0	泌尿器
3	免疫系	0	皮膚科
4	内分泌	0	眼科
5	神経系	0	耳鼻科
6	骨格系	0	歯科
7	その他	0	その他
8	その他	0	その他
9	その他	0	その他
10	その他	0	その他
11	その他	0	その他
12	その他	0	その他
13	その他	0	その他
14	その他	0	その他
15	その他	0	その他
16	その他	0	その他
17	その他	0	その他
18	その他	0	その他
19	その他	0	その他
20	その他	0	その他
21	その他	0	その他
22	その他	0	その他
23	その他	0	その他
24	その他	0	その他
25	その他	0	その他
26	その他	0	その他
27	その他	0	その他
28	その他	0	その他
29	その他	0	その他
30	その他	0	その他
31	その他	0	その他
32	その他	0	その他
33	その他	0	その他
34	その他	0	その他
35	その他	0	その他
36	その他	0	その他
37	その他	0	その他
38	その他	0	その他
39	その他	0	その他
40	その他	0	その他
41	その他	0	その他
42	その他	0	その他
43	その他	0	その他
44	その他	0	その他
45	その他	0	その他
46	その他	0	その他
47	その他	0	その他
48	その他	0	その他
49	その他	0	その他
50	その他	0	その他
51	その他	0	その他
52	その他	0	その他
53	その他	0	その他
54	その他	0	その他
55	その他	0	その他
56	その他	0	その他
57	その他	0	その他
58	その他	0	その他
59	その他	0	その他
60	その他	0	その他
61	その他	0	その他
62	その他	0	その他
63	その他	0	その他
64	その他	0	その他
65	その他	0	その他
66	その他	0	その他
67	その他	0	その他
68	その他	0	その他
69	その他	0	その他
70	その他	0	その他
71	その他	0	その他
72	その他	0	その他
73	その他	0	その他
74	その他	0	その他
75	その他	0	その他
76	その他	0	その他
77	その他	0	その他
78	その他	0	その他
79	その他	0	その他
80	その他	0	その他
81	その他	0	その他
82	その他	0	その他
83	その他	0	その他
84	その他	0	その他
85	その他	0	その他
86	その他	0	その他
87	その他	0	その他
88	その他	0	その他
89	その他	0	その他
90	その他	0	その他
91	その他	0	その他
92	その他	0	その他
93	その他	0	その他
94	その他	0	その他
95	その他	0	その他
96	その他	0	その他
97	その他	0	その他
98	その他	0	その他
99	その他	0	その他
100	その他	0	その他

※三重県医師会ホームページより

連絡協議会を通じた在宅への運用実績：4件 (平成30年8月～令和元年8月)