

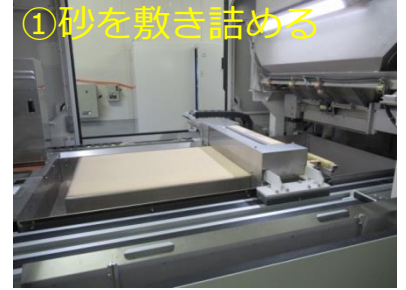
# 砂型積層造形装置

平成29年度補正 地域における中小企業の生産性向上のための共同基盤事業  
金属素形材の生産性向上に向けた「デジタルものづくり」協創基盤整備事業



電子データから直接砂型を造形！

造形方式	インクジェット方式（バインダ）
最大造形サイズ	W800×D400×H400mm
積層ピッチ	0.28mm
適用材料	専用人工砂／専用バインダ

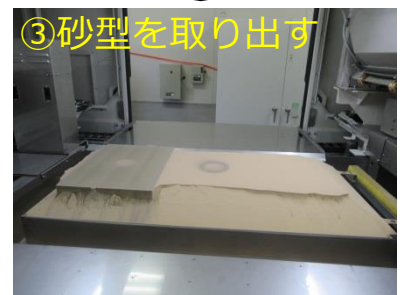


①砂を敷き詰める



②バインダを噴射

①②を繰り返し積層



③砂型を取り出す

## 装置活用の具体的なメリット

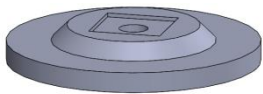
- ・ 模型の作製が不要（模型レス）
- ・ 設計変更が容易
- ・ 抜け勾配、分割面が不要
- ・ 鋳造方案の自由度が高い

生産性向上

新技術（製品）の創出

## 装置の活用事例（作製した砂型）

上型  
（湯口+湯道）



下型  
（製品部分）



中子×4（湯道+堰）



組み合わせ前



組み合わせ後

装置の使用料：11,120円/時間 + 基本料金 370円

問合せ先 三重県工業研究所金属研究室 TEL 0594-31-0300