



目次

- P1 …マスクくんとのお付き合い方
- P2 …「おうち時間に親子遊び」何する？
- P3, 4…センター紹介⑤、⑥

カラフルとは、個性豊かな子ども達がその子らしく過ごしていくことや、時には他の色と混じって新しい色をつくりあげていくことを表現しました。

## マスクくんとのお付き合い方

～院内感染予防に努める～

新型コロナウイルス感染症（COVID-19）のパンデミック（世界的流行）は、何十万もの人を死に至らしめ、私たちの生活を一変させました。新型コロナウイルス感染症対策には、自らを感染から守るだけでなく、自らが周囲に感染を拡大させないことが不可欠です。

そのためには、①人との距離の確保 ②マスクの着用 ③手洗いの基本的感染予防策を取り入れた生活様式を実践していく必要があります。

当センターにおいても感覚過敏でマスク着用には抵抗を示す子どもが多い中、マスクの着用を徹底しました。結果、すべての子どもに協力が得られたことからその取り組みを紹介します。

### なぜつける



活動の様子

グループ活動で紙芝居を使って、子どもたちが見てよくわかるよう工夫しました。

### 「コロナウイルスってなんだろう？」

- ★ウイルスは病気の原因
- ★つば、せき、くしゃみから人へ感染
- ★自分、家族、皆を守るため  
コロナウイルスを広げない
- ★コロナウイルスやっつけるぞ  
作戦⇒手洗い、せきエチケット  
前を向きしっかり話を聞いてくれました。

### どうつける



白いマスク、細い紐に抵抗を示す子どもがいました。



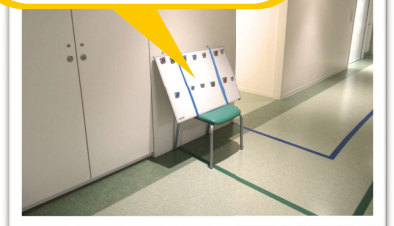
柄物にしてゴムを太くしました。



見本の写真を撮りました。

マスク着用前にモデルを示し、着用できた時には誉め、根気よく関わりました。また、他児や職員がマスクを着用していること、視覚支援が習慣化されていたことも有効的に働きました。

### いつつける



洗面所の前にマスクかけを作る

食事の時は、マスクを外します。マスクかけとして、ホワイトボードを設置しました。導線を考えたことで着脱タイミングが自然に身に付きました。

1日1回ホワイトボードをエタノールで拭き、清潔も心掛けました。マグネットクリップは移動も簡単で便利でした。





# 「おうち時間に親子遊び」何する？



子どもは、「遊び」を通して記憶力・観察力・表現力・創造力・想像力・言語力・コミュニケーション力・ルールを守る社会性などを身につけます。また、家族や友だちと一緒に何かをすることの楽しさや、様々な葛藤を経験します。その中で、自己主張することと同時に我慢しなくてはならないことを学び、遊びを楽しくするための約束事や決まりを作っていきます。そして、互いの存在や良さを認め合えるようになっていきます。

ここでは、おうちで簡単にできる「親子遊び」の一例を紹介します。

コロナウイルス感染症の流行で、「おうち時間」をどう過ごすかと悩まれた経験がある方も多いと思います。ぜひ「親子遊び」でおうち時間を楽しくしましょう！

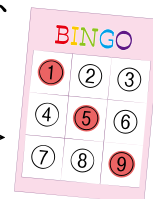
## ♪ 宝さがし



宝物を探すあそびです。お部屋の色々なところに宝を隠してスタート！制限時間を設けたり、ビンゴ表を作ってそこに見つけたシールを貼っていき、ビンゴを完成させたりして遊ぶこともできます！

準備物：宝（壊れないもの・危なくないもの・シールなど）

ビンゴ表の例→



## ♪ トイレットペーパーの芯でボーリング



工作が好きな人はトイレットペーパーの芯を可愛く、かっこよくデコレーションするのも楽しいですよ！あとは新聞紙を丸めてボールを作り、芯を並べてボーリング！工作は指先の巧緻性、創造力や集中力も養うことができます。

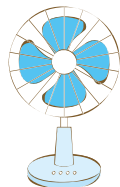
準備物：トイレットペーパーの芯・新聞紙・テープ・折り紙



## ♪ 秘密基地

段ボールに窓やドア、屋根をつけてオリジナルのミニハウスを作ってみましょう！あそびに飽きたら、イライラしたときのクールダウンの空間としても使えます！落ち着きグッズ（タオルやぬいぐるみ等）を入れておいてもいいかもしれません。

準備物：大きめ段ボール・ガムテープ



**※暑い時は熱中症に気をつけてください！  
エアコンや扇風機がついた部屋で楽しんでください。**



※イメージ

## ♪ 幼児さん向けのふれあい遊び「バスにのって」



まず、お子さんを自分の足の上ののせて落ちないように支えます。「バスにのって」の音楽に合わせて、大きくカーブしたり、デコボコ道で揺れたりするのが面白いふれあい遊びです。

バスに乗って  
揺られてるGOGO♪





## 理学療法（Physical Therapy：PT）とは

病気、けが、障害などによって運動機能が低下した状態にある人々に対し、運動機能の維持・改善を目的にした運動療法や温熱などの物理療法を行う治療法です。



## 当センターのPTは……

- 個別担当の予約制で1回40分です。
- 対象は、0歳～高校卒業までのお子さんです。
- お子さん一人ひとりの運動機能の状態を評価し、目標や介入手段を検討、提供します。
- 寝返り、お座り、立つ、歩くなどの運動発達に遅れのある方を対象に、それらの運動動作を獲得できるように支援します。
- 呼吸に障がいがあるなど重い運動障がいのお子さんに対しては、呼吸機能を高めるための練習や日常姿勢ケアなど快適な生活を送れるようにアドバイスをしています。
- 補装具や車椅子などの福祉器具の作製にも関わっています。

## 当センターの特色

- ボツリヌス治療（注射により筋肉の緊張をやわらげる治療法）の件数が増えており、注射後のリハビリを積極的に行っています。
- スパイダーを利用した運動療法を行っています。
- 集中的なリハビリが必要な場合は、小児整形外科病棟（草の実病棟）に入院※して理学療法を受けていただきます。

※親子入院……未就学のお子さんご家族と一緒に入院して、関わり（運動や育児など）を学んでいただきます。

※特定目的入院……短期的な目標を決めてリハビリに取り組みます。



開院当初からスパイダーを導入しています。

スパイダーは、身体から外に向かって張られたゴム紐が蜘蛛の巣のように見えることからついた名前です。

体の弱い部分をサポートしながら筋肉や関節を動かし、立つ、ジャンプするなど「自分で動く」体験ができます。

体の重さから解放され、転倒の不安や怖さが軽減して、普段できないダイナミックな動きができるので、嬉しそうに取り組むお子さんが多いです。

医療連携課では、入院中や通院中、また心の問題で困っておられるお子さんや家族などに対して、相談、支援を行います。センター内の調整を図ったり、地域の関係機関の方々と連絡をとりあったり、各部署、各機関のつなぎ役として大切な役割を担っています。

## 医療連携課の業務

- ・ 関係機関・学校との連絡調整
- ・ 入退院事務
- ・ 入退院調整に関すること
- ・ 初診（児童精神）の予約受付
- ・ 初診（児童精神）における予診
- ・ 短期入所（小児整形）の予約受付
- ・ 電話相談
- ・ 訪問看護
- ・ 広報・啓発活動 など

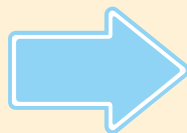
## こんな時は……？

医療連携課のスタッフが対応します。お困りの方はお電話ください。



## 保護者の方

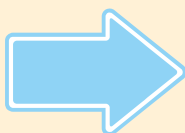
- ・ 児童精神科の初診予約をとりたい。
- ・ 数年前に児童精神科に通院していた。また受診したい。



初診予約窓口（児童精神）  
059-253-2020  
月～金（祝祭日、年末年始を除く）  
9:30～12:00 12:30～16:00

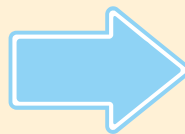
- ・ 現在、令和3年3月までの予約の空きが全てなくなり、予約受付を終了しております。予約開始の詳細は決定次第ホームページでご案内いたします。その他、予約に関するお問い合わせは、こちらの番号にて承ります。
- ・ 直近の診察から2年以内の方や、小児整形の方は、総合受付（059-253-2000）にお電話下さい。外来におつなぎいたします。

短期入所（小児整形）について知りたい。



総合受付 059-253-2000 から  
医療連携課  
月～金（祝祭日、年末年始を除く）  
8:30～17:15

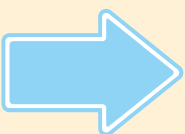
- ・ 子育てに疲れている。話を聞いてもらいたい。
- ・ 子どもへの対応の助言がほしい。
- ・ 受診しようか迷っている。



子どものこころの相談電話  
059-253-2030  
月～金（祝祭日、年末年始を除く）  
9:30～12:00 13:00～16:30

## 関係機関の方

担任する児童・生徒の入院が決まったので連絡をとりたい。



総合受付 059-253-2000 から  
医療連携課  
月～金（祝祭日、年末年始を除く）  
8:30～17:15

関係者会議、退院前のリハビリ見学（整形）、テスト通学（主に児童精神）など、関係機関の方と連絡をとりあいながら、お子さんが退院後にスムーズに地域で生活できるようにサポートさせていただきます。

## 広報委員より

新しいメンバーでスタートしました！  
みなさんの知りたいことやご希望があれば、  
広報委員までよろしくお願いいたします😊  
広報委員（櫻井・中村・西根・青山）

## 三重県立子ども心身発達医療センター

〒514-0125 三重県津市大里窪田町 340 番 5  
電話 059-253-2000（代）  
FAX 059-253-2031  
URL <http://www.pref.mie.lg.jp/CHILDC/>