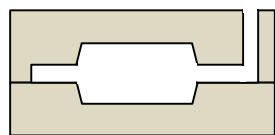


従来技術

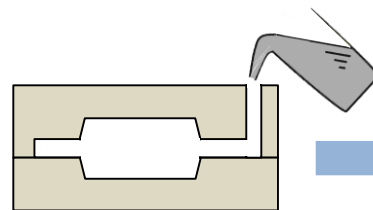


模型作製

作製に時間がかかる
(2~3週間)



砂型作製

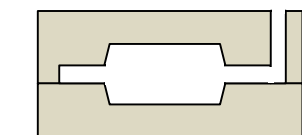


casting



製品
(casting)

模型レス



砂型積層造形装置で
砂型を作製

- 模型の作製が不要 (模型レス)
- 設計変更が容易
- 抜け勾配、分割面が不要
- casting 方案の自由度が高い

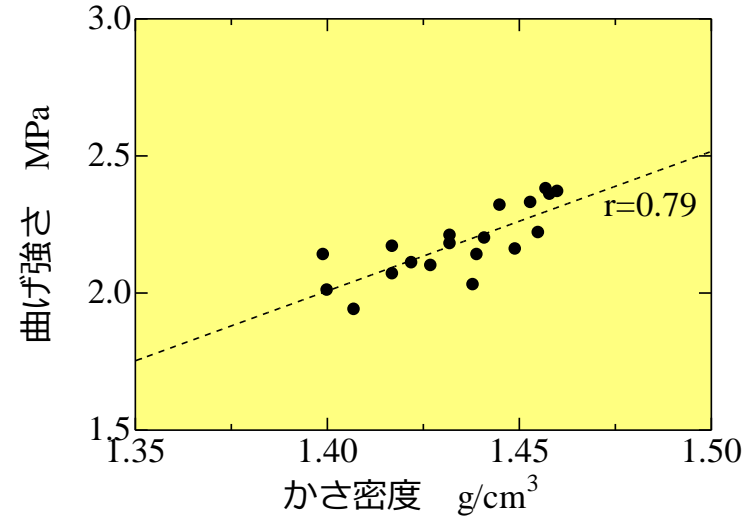
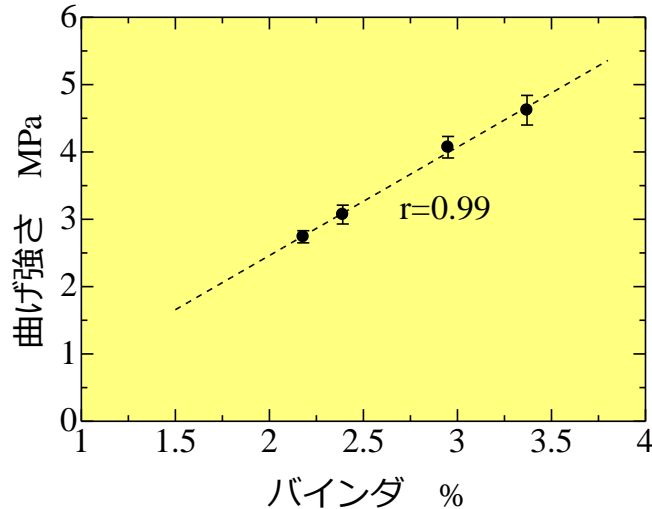
三重県工業研究所では、H30に砂型積層造形装置を導入

課題：装置を活用頂くためには、砂型積層造形装置により作製した砂型の特性を明らかにする必要がある。

目的：本研究では、砂型積層造形装置により作製した砂型の強度に及ぼすバインダ、かさ密度、造形位置の影響を調べることを目的とした。

砂型積層造形装置により作製した砂型の特性（結果）

結果① 曲げ強さはバインダ、かさ密度が増えるとともに大きくなる



結果② かさ密度（曲げ強さ）はX軸座標が大きくなるほど大きくなる

