

ミドナ通信



～届けよう その優しさを 献血で～

2020年春号

目次：

1. 三重県赤十字血液センター見学会
2. ヤングミドナサポーターとは
3. 高校生献血推進会議を開催しました
4. イベントに参加していただきました
5. 知っていますか？
6. どんな治療に使われているの？
7. 献血してみよう
8. 採血基準

1. 三重県赤十字血液センター見学会

令和元年8月2日（金）に開催された三重県赤十字血液センター見学会では3階会議室にて献血セミナーを行い、センター内を見学後に記念の写真撮影を行いました。高校生と看護学生が、午前と午後の部に分かれて66名にご参加いただきました。



献血推進キャラクター
「けんけつちゃん」

2. ヤングミドナサポーターとは

三重県では毎年、地域や学校などにおいて献血啓発活動に参加していただく献血ボランティアを「ヤングミドナサポーター」として広く高校生・大学生などから募集しており、昨年度は825名とたくさんの方々に手を挙げていただきました。また、新型コロナウイルス感染拡大に伴う、事業の縮小がございましたが、街頭啓発・見学会などにおいても600名ほどのご参加をいただきました。なお、募集については高等学校や大学などを通じて毎年行っております。

3. 高校生献血推進会議を開催しました

令和元年9月7日(土) 高校生のヤングドナサポーター33名を招いて献血セミナーを実施し、若年層に向けた献血推進、記念品・処遇品等について討論しました。今の若者らしくSNSを活用した広報展開が効果的との意見が多く出されました。参加者のうち約1/3はイベント献血での啓発に参加されており多くのご意見を頂戴しました。

ご意見など (抜粋)

- ・ 献血の際待ち時間等に使える Wi-Fi を整備して欲しい。
→ご意見をいただき、各ルームでFREE Wi-Fiを整備いたしました。ぜひご活用下さい！
- ・ 献血についてはあまり学ぶ機会がなく、知らないことが多いので知る機会をもっと増やしてほしい
→年間で様々なイベントを行っております。ご参加いただくことで献血についての新たな発見をしていただくことができるかもしれません。ぜひご参加ください！



4. イベントに参加していただきました

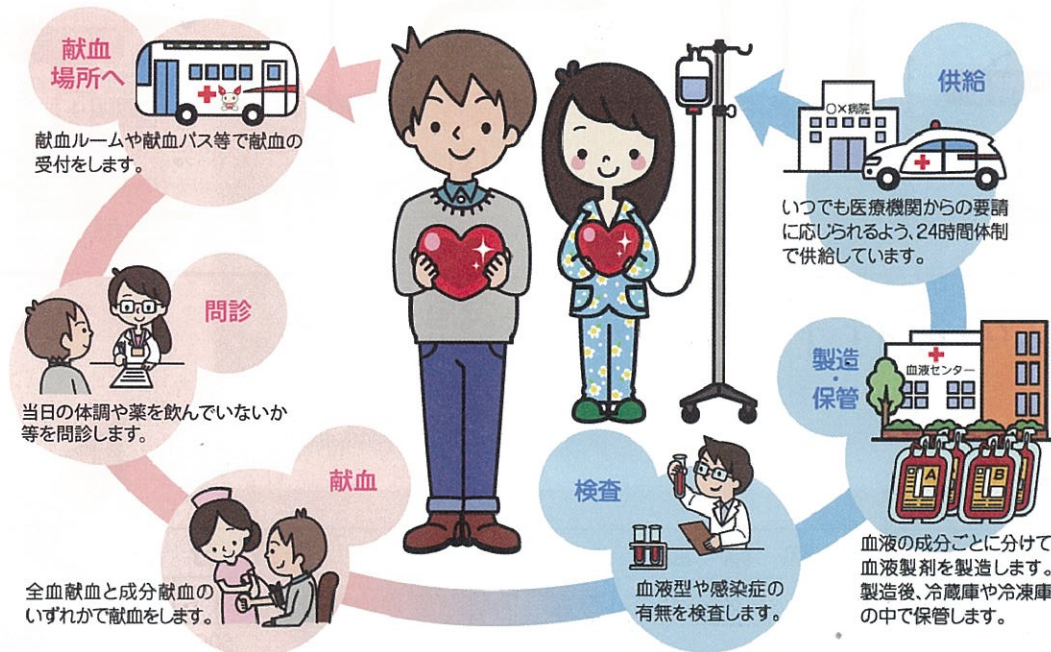
昨年度県内各地で献血イベントを実施し、たくさんのサポーターの皆さんが啓発活動に参加されました。



5. 知っていますか？

血液は、栄養や酸素の運搬、免疫など人間の生命を維持するために不可欠です。現在、血液の機能を完全に代替できる手段はないため、医療において輸血は欠かすことができない治療法となっています。しかし、全国的に協力していただく若い方が少なくなっており、三重県の昨年度の10代・20代の献血率は全国平均を大きく下回っております。もし、このままの状況が続けば、将来治療に必要な血液が確保できなくなり、救える命が少なくなるという事態が生じるおそれがあります。皆さまの献血が輸血医療を支えています。

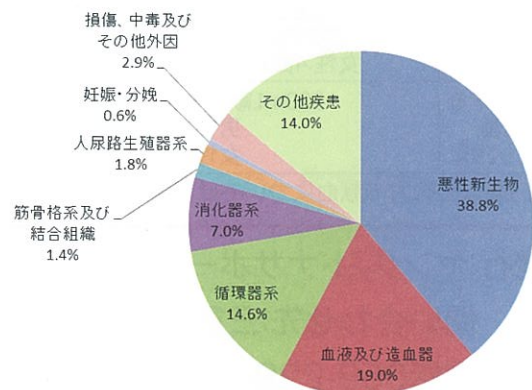
献血いただいた血液は、献血会場から各地のブロック血液センターに運搬され、精密な検査や血液成分ごとに分離が行われて血液製剤となり、適切な温度下で保管されます。医療機関からの要請に24時間365日対応できる体制を整えており、患者さんが必要とする時に血液が届けられます。



6. どんな治療に使われているの？

輸血用血液製剤の多くは、不慮の事故等に伴うものではなく、がん（悪性新生物）の患者さんの治療に使用されます。日本国内では、1日あたり約3,000人の患者さんが輸血を受けていると言われています。使用する方の約85%は50歳以上です。そのため若い世代の方の献血へのご協力が必要不可欠です。

疾病別輸血状況（平成30年東京都）※不詳は除く
（東京都福祉保健局調べ）



7. 献血してみよう

○献血ルームの場所は…

<p>献血ルーム「サンセリテ」(四日市) 四日市市安島1-3-31 近鉄四日市駅前ラスクエア四日市5F</p> <p>TEL:0120-39-5863 休日:12/29~1/3</p> <p>受付時間 ●全血 10:00~11:45、13:00~17:30 ●成分 10:00~11:00、13:00~17:00</p>	<p>三重県赤十字血液センター(津) 津市桜橋2丁目191番地 津駅東口から海岸方面へ 徒歩12分(約600m)</p> <p>TEL:0120-05-5632 休日:土曜日、12/29~1/3</p> <p>受付時間 ●全血 9:00~11:45、13:00~16:30 ●成分 9:00~11:00、13:00~16:00</p>	<p>献血ルーム「ハートワン」(伊勢) 伊勢市船江1丁目471-1 ミタス伊勢内</p> <p>TEL:0120-25-7821 休日:金曜日、12/29~1/3</p> <p>受付時間 ●全血 10:00~11:45、13:00~17:30 ●成分 10:00~11:00、13:00~17:00</p>
		

献血バスの運行予定は…

血液センターの公式ホームページをチェック!



8. 採血基準

献血の種類 項目	全血献血		成分献血	
	200mL献血	400mL献血	けっしょう 血漿成分献血	血小板成分献血
1回献血量	200mL	400mL	600mL以下 (循環血液量の12%)	
年齢	16歳~69歳※1	男性:17歳~69歳※1 女性:18歳~69歳※1	18歳~69歳※1	男性:18歳~69歳※1 女性:18歳~54歳
体重	男性:45kg以上 女性:40kg以上	男女とも 50kg以上	男性:45kg以上 女性:40kg以上	
最高血圧	90mmHg以上			
血色素量 (ヘモグロビン濃度)	男性:12.5g/dL以上 女性:12.0g/dL以上	男性:13.0g/dL以上 女性:12.5g/dL以上	12.0g/dL以上 (赤血球指数が標準域にある女性は11.5/dL以上)	12.0g/dL以上
血小板数	—		—	15万/μL以上
1年※2に献血できる回数 (1年は52週として換算)	男性:6回以内 女性:4回以内	男性:3回以内 女性:2回以内	血小板成分献血1回を2回分に換算して 血漿成分献血と合計で24回以内	
1年※2に献血できる 総献血量 (1年は52週として換算)	200mL献血と400mL献血合わせて 男性:1,200mL以内 女性:800mL以内		—	—

※1 65歳以上の方の献血については、献血いただく方の健康を考慮し、60~64歳の間に献血の経験がある方に限ります。

発行:ヤングミドナサポーターみえ連絡協議会

問い合わせ先:三重県赤十字血液センター 献血推進課内(津市桜橋2-191)

電話059-229-3582 FAX059-229-3614