





# 新型コロナウイルス感染症の 県内発生状況について

対象期間：11月28日～12月4日

12月11日 三重県新型コロナウイルス感染症対策本部事務局

# 県内の陽性者発生状況（11.21~12.4）

## （１）県内全域の陽性者発生状況等

	新規感染者数	人口10万人あたりの感染者数	PCR等検査件数	新規感染者経路不明率
今週 (11/28~12/4)	 <b>130人</b>	 <b>7.3人</b>	 <b>2,428件</b>	 <b>20%</b>
先週 (11/21~11/27)	<b>113人</b>	<b>6.3人</b>	<b>2,151件</b>	<b>16%</b>

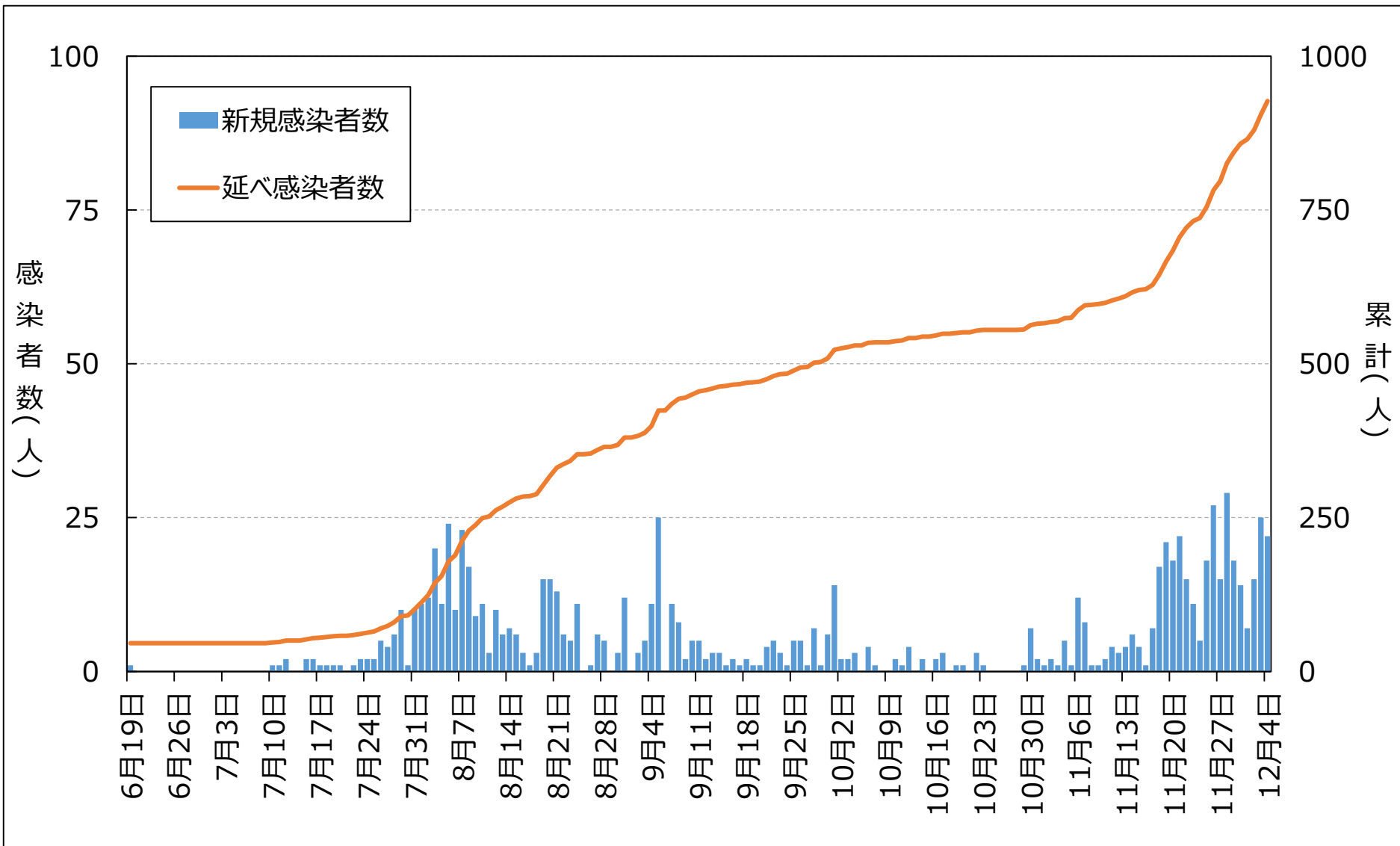
## （２）保健所別の陽性者発生状況等

	桑名保健所管内				四日市市保健所管内				鈴鹿保健所管内			
	新規感染者数	10万人あたり	検査件数	経路不明率	新規感染者数	10万人あたり	検査件数	経路不明率	新規感染者数	10万人あたり	検査件数	経路不明率
今週 (11/28~12/4)	<b>38人</b>	<b>13.4人</b>	<b>512件</b>	<b>13%</b>	<b>21人</b>	<b>6.8人</b>	<b>431件</b>	<b>14%</b>	<b>27人</b>	<b>11.0人</b>	<b>234件</b>	<b>30%</b>
先週 (11/21~11/27)	<b>36人</b>	<b>12.7人</b>	<b>447件</b>	<b>11%</b>	<b>15人</b>	<b>4.8人</b>	<b>474件</b>	<b>27%</b>	<b>25人</b>	<b>10.2人</b>	<b>251件</b>	<b>24%</b>

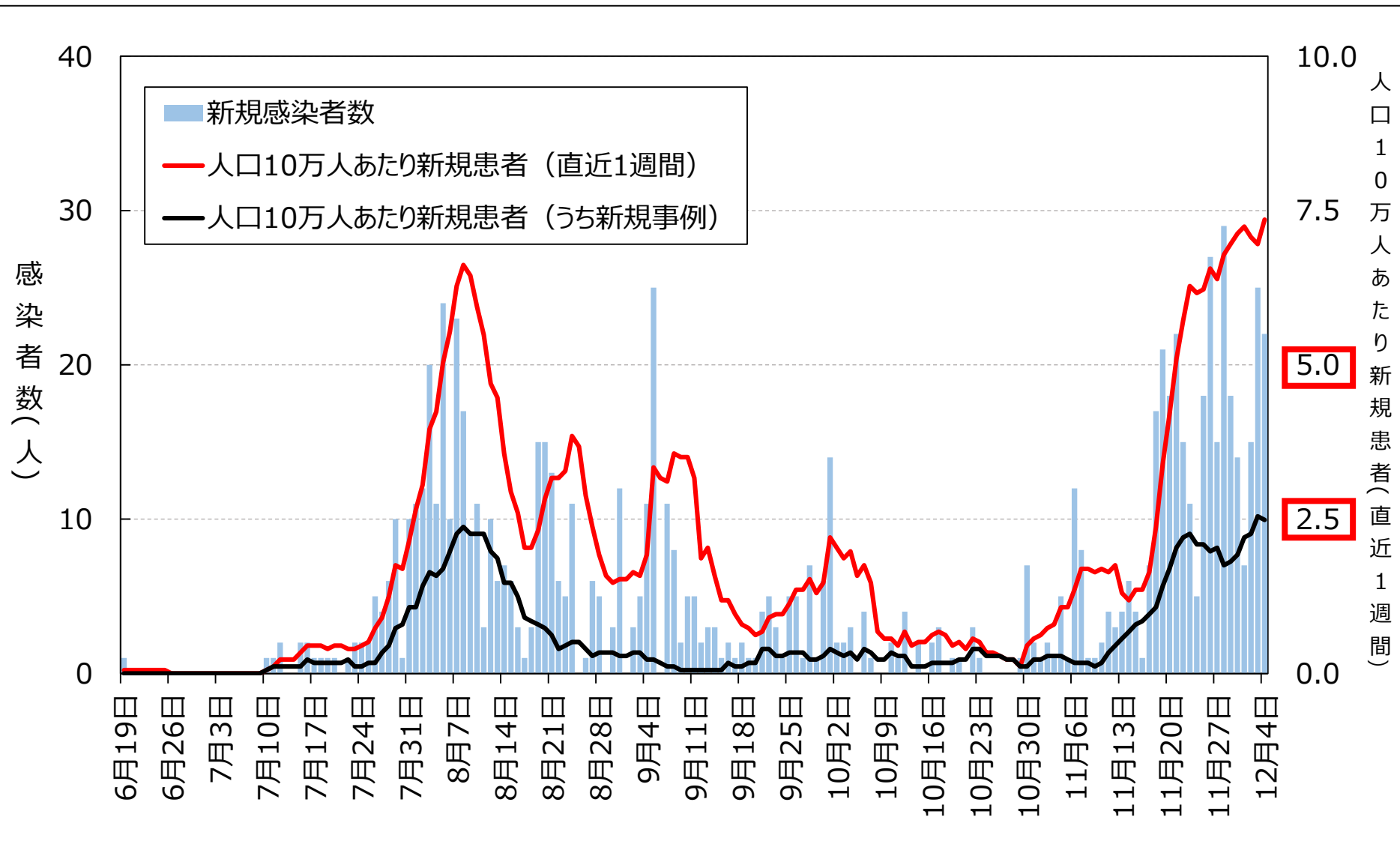
	津保健所管内				松阪保健所管内				伊勢保健所管内			
	新規感染者数	10万人あたり	検査件数	経路不明率	新規感染者数	10万人あたり	検査件数	経路不明率	新規感染者数	10万人あたり	検査件数	経路不明率
今週 (11/28~12/4)	<b>28人</b>	<b>10.2人</b>	<b>569件</b>	<b>14%</b>	<b>3人</b>	<b>1.4人</b>	<b>156件</b>	<b>33%</b>	<b>1人</b>	<b>0.4人</b>	<b>87件</b>	<b>100%</b>
先週 (11/21~11/27)	<b>16人</b>	<b>5.8人</b>	<b>407件</b>	<b>13%</b>	<b>2人</b>	<b>1.0人</b>	<b>183件</b>	<b>0%</b>	<b>3人</b>	<b>1.3人</b>	<b>67件</b>	<b>0%</b>

	伊賀保健所管内				尾鷲保健所管内				熊野保健所管内			
	新規感染者数	10万人あたり	検査件数	経路不明率	新規感染者数	10万人あたり	検査件数	経路不明率	新規感染者数	10万人あたり	検査件数	経路不明率
今週 (11/28~12/4)	<b>12人</b>	<b>7.3人</b>	<b>394件</b>	<b>33%</b>	<b>0人</b>	<b>0.0人</b>	<b>33件</b>	<b>0%</b>	<b>0人</b>	<b>0.0人</b>	<b>12件</b>	<b>0%</b>
先週 (11/21~11/27)	<b>16人</b>	<b>9.7人</b>	<b>290件</b>	<b>13%</b>	<b>0人</b>	<b>0.0人</b>	<b>25件</b>	<b>0%</b>	<b>0人</b>	<b>0.0人</b>	<b>7件</b>	<b>0%</b>

# 県内患者発生状況 (n=927,R2.12.4時点)

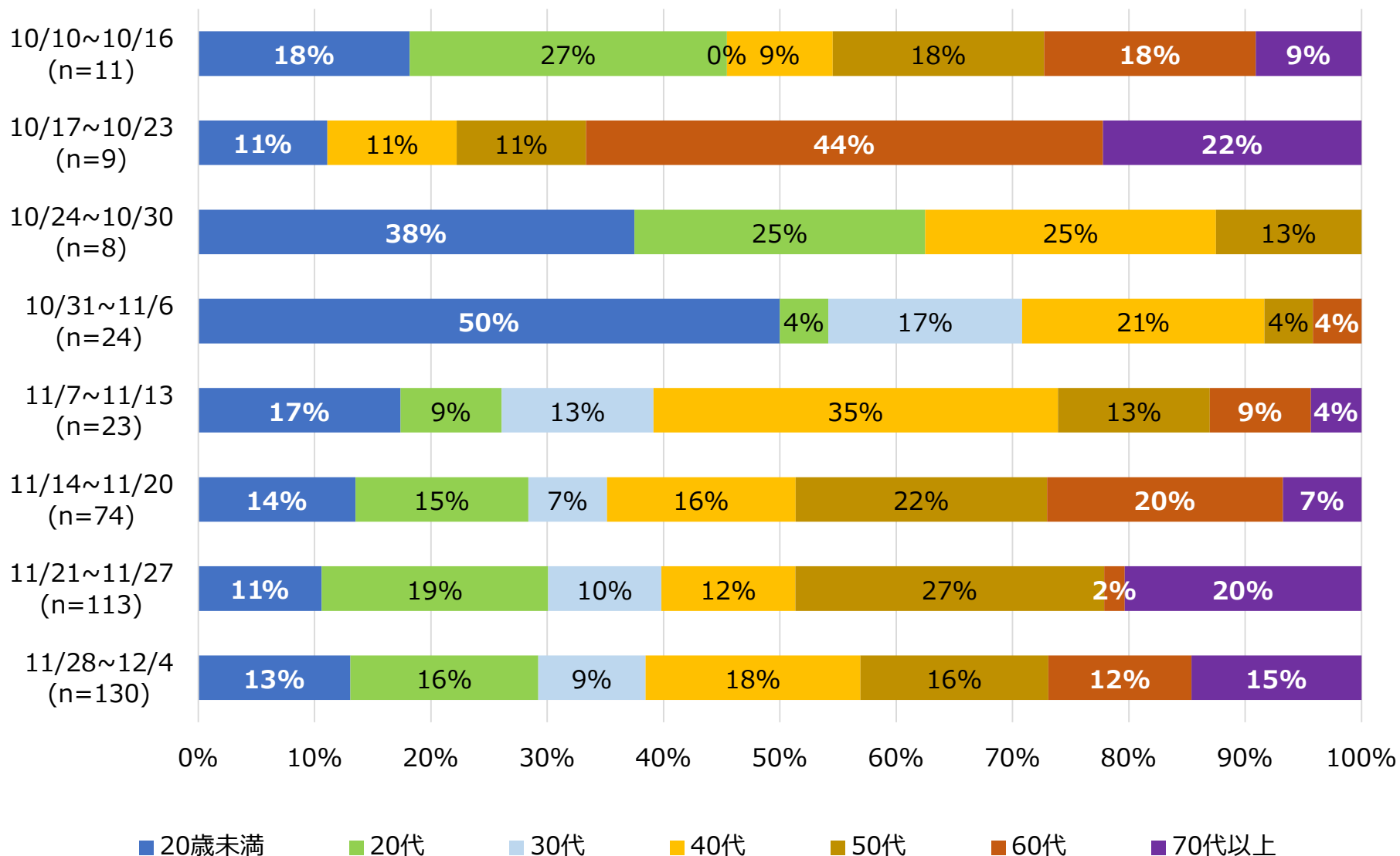


# 県内患者発生状況 (n=927, R2.12.4時点)



# 年齢別発生状況（週別内訳）

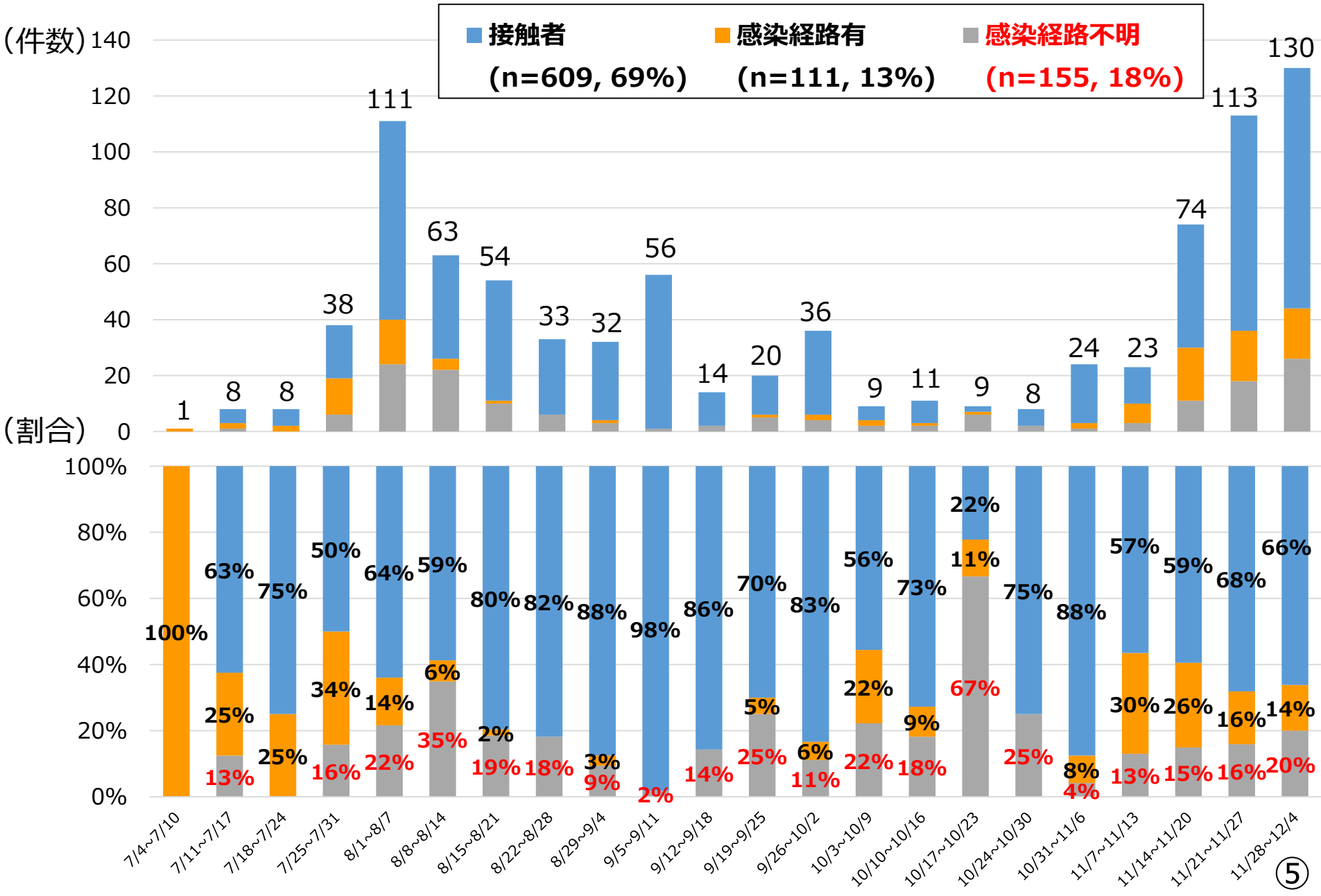
集計期間：10/10~12/4(n=392)



※再陽性事例を除く。

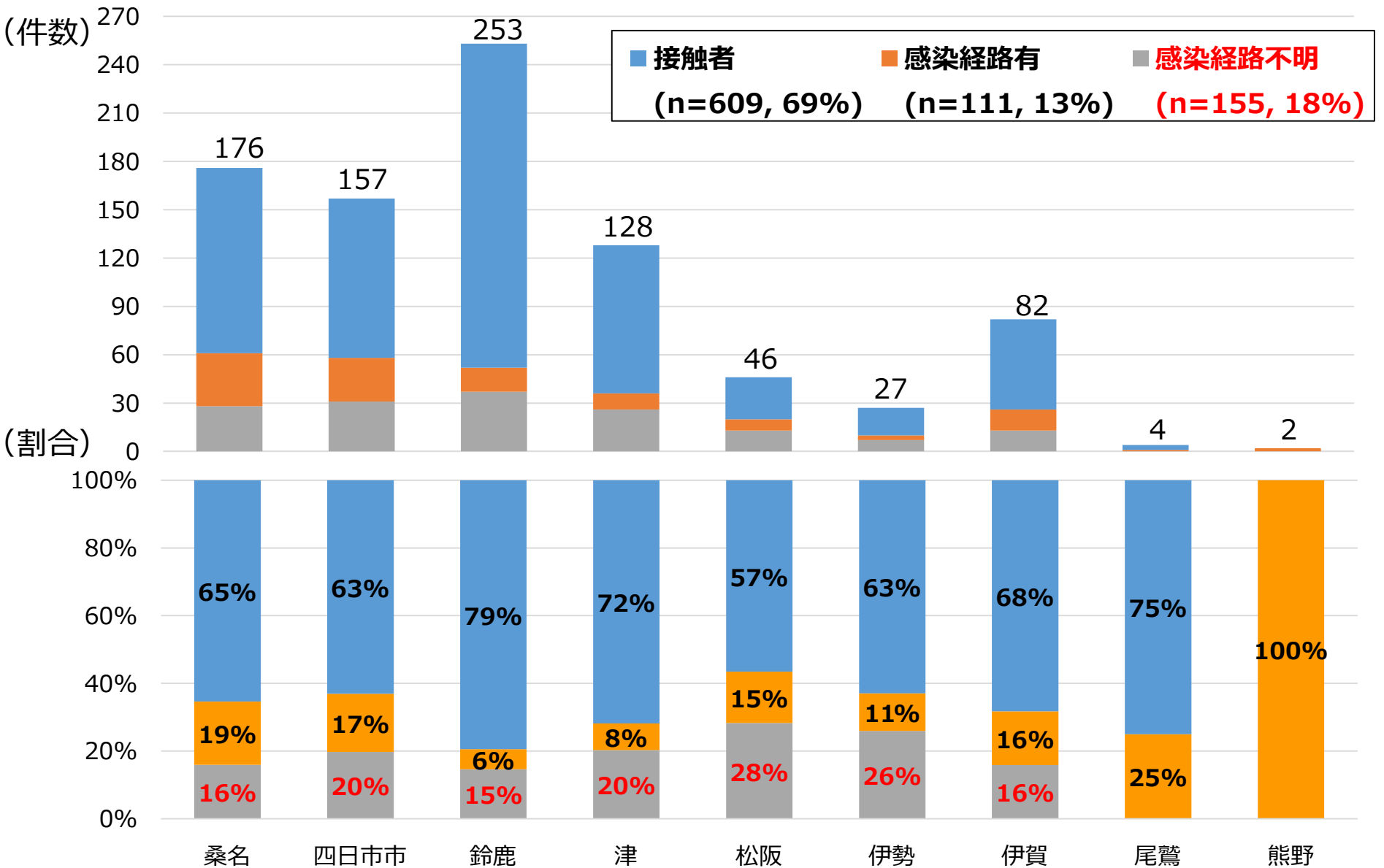
# 感染経路等に関する状況 (週別内訳)

集計期間：7/4~12/4(n=875)



# 感染経路等に関する状況（保健所別内訳）

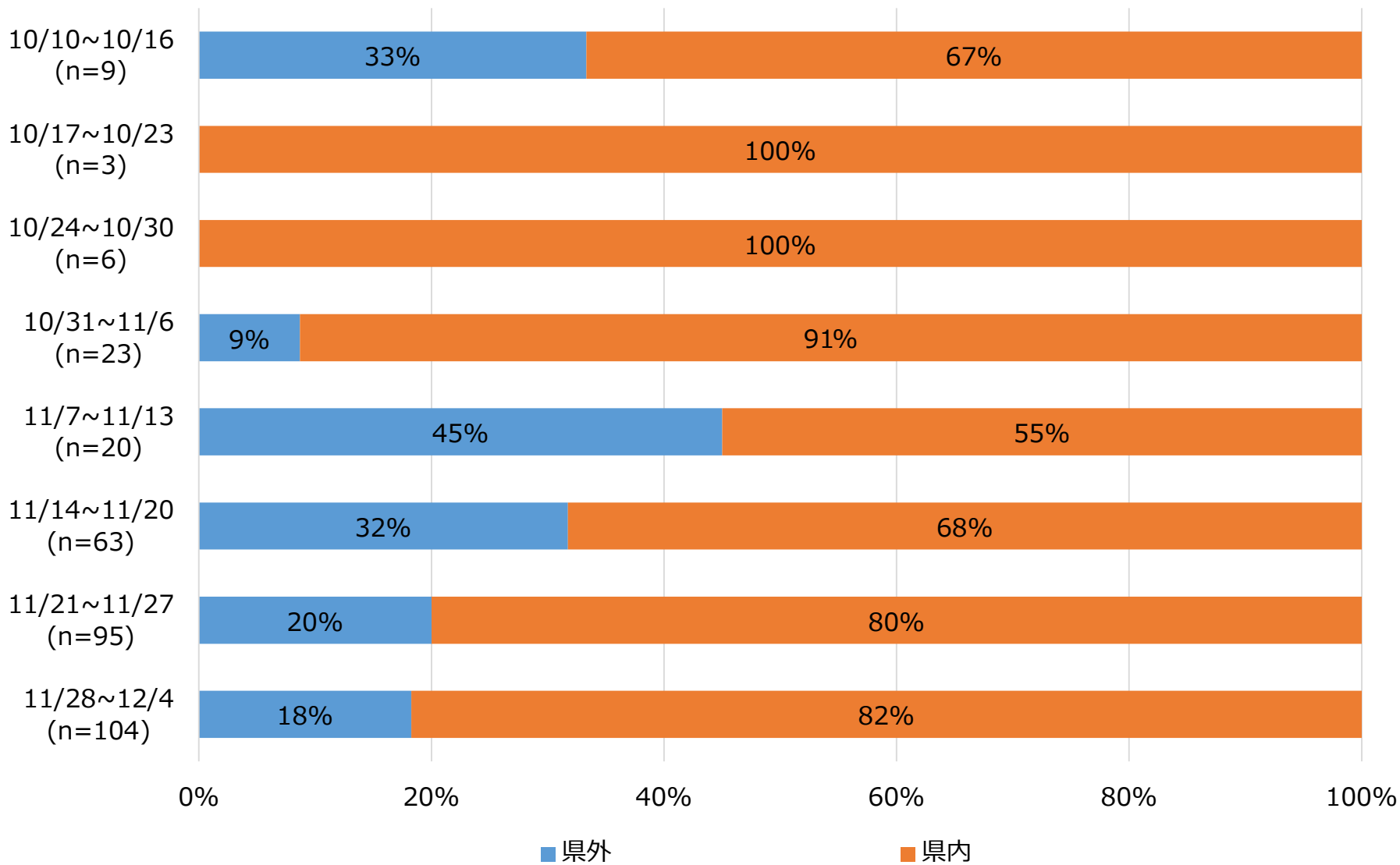
集計期間：7/4~12/4(n=875)



# 感染経路の詳細（経路不明を除く）

集計期間：10/10~12/4(n=323)

(県内外別)

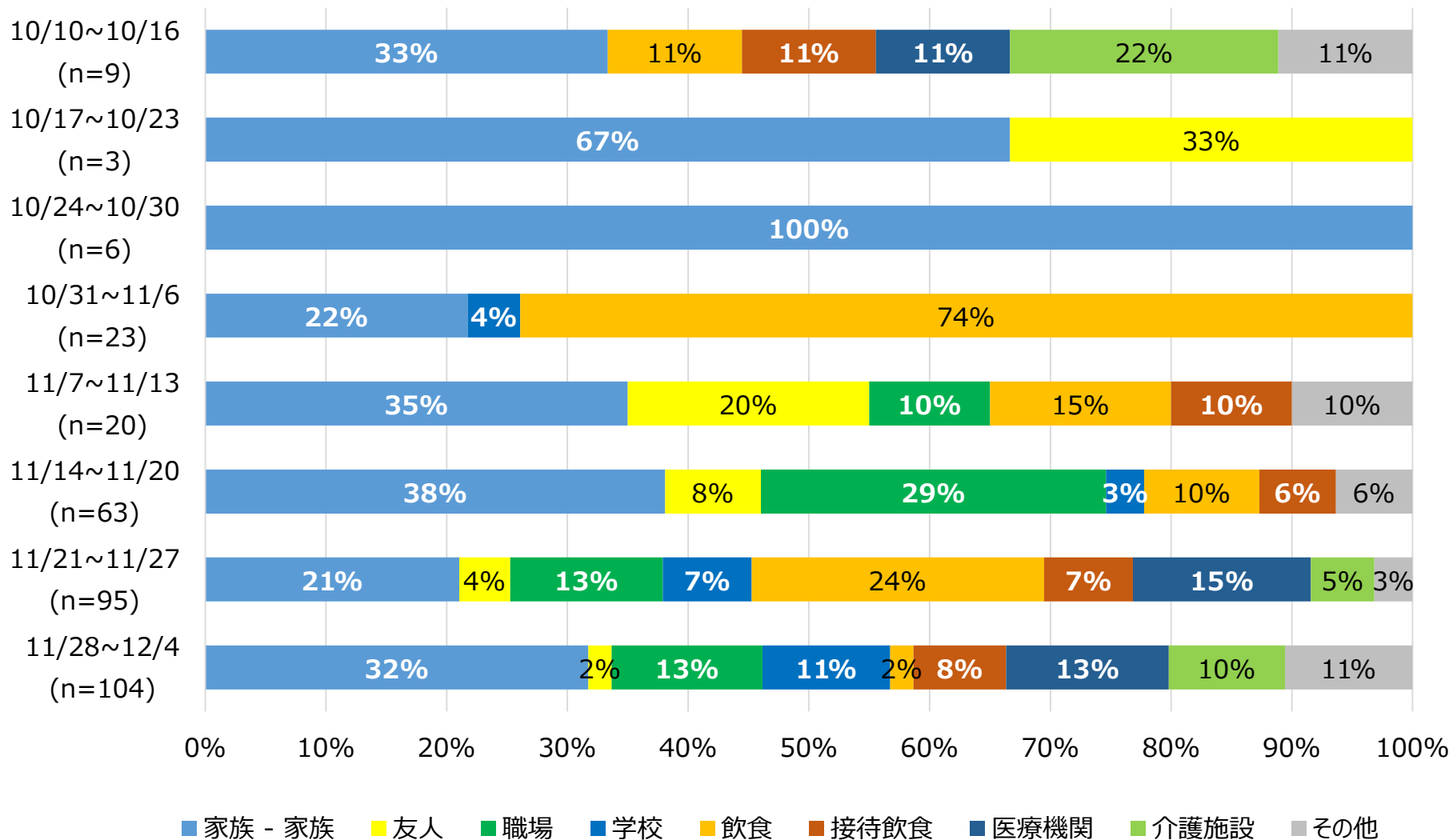




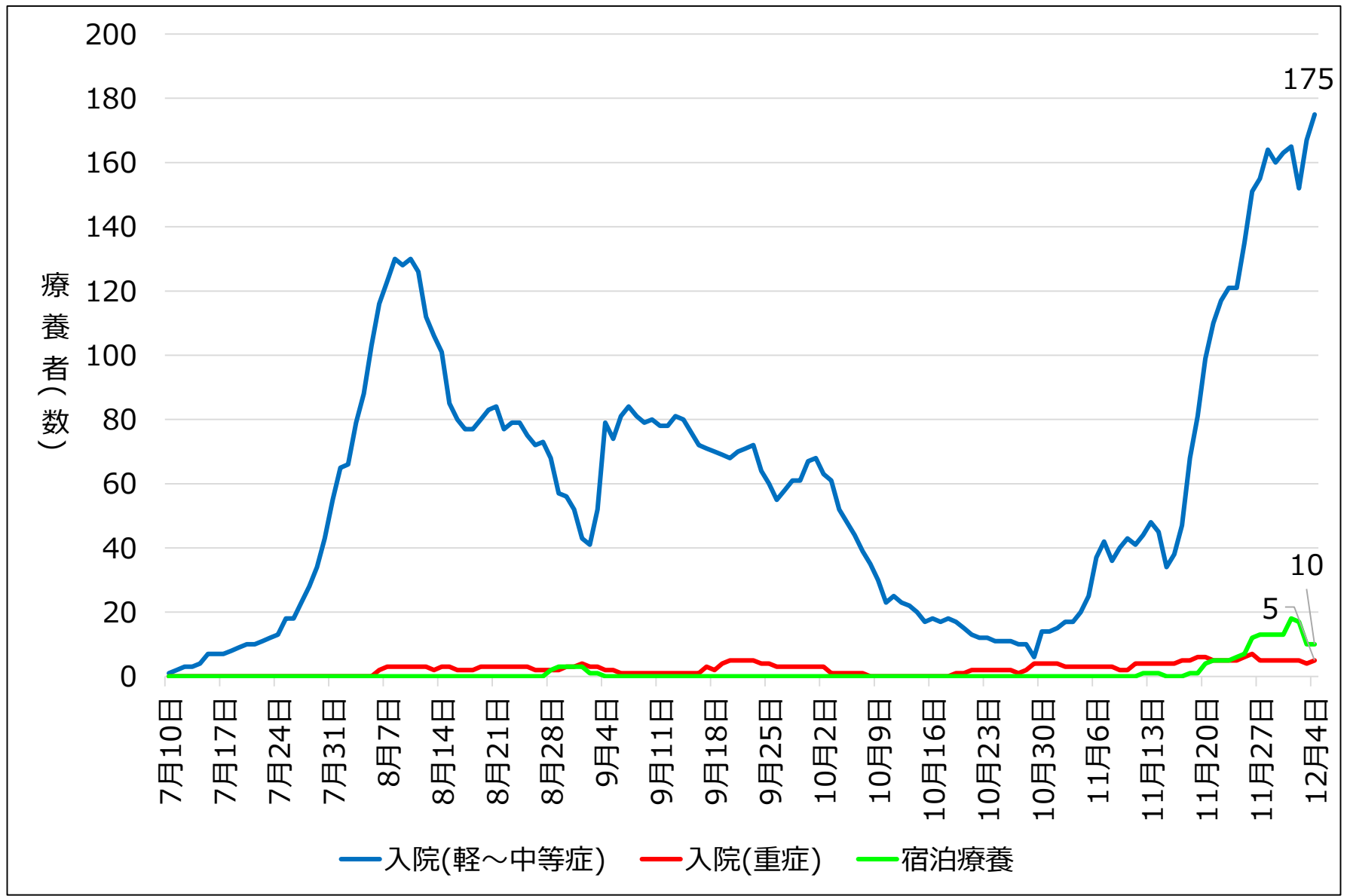
# 感染経路の詳細（経路不明を除く）

集計期間：10/10~12/4(n=323)

(経路別)



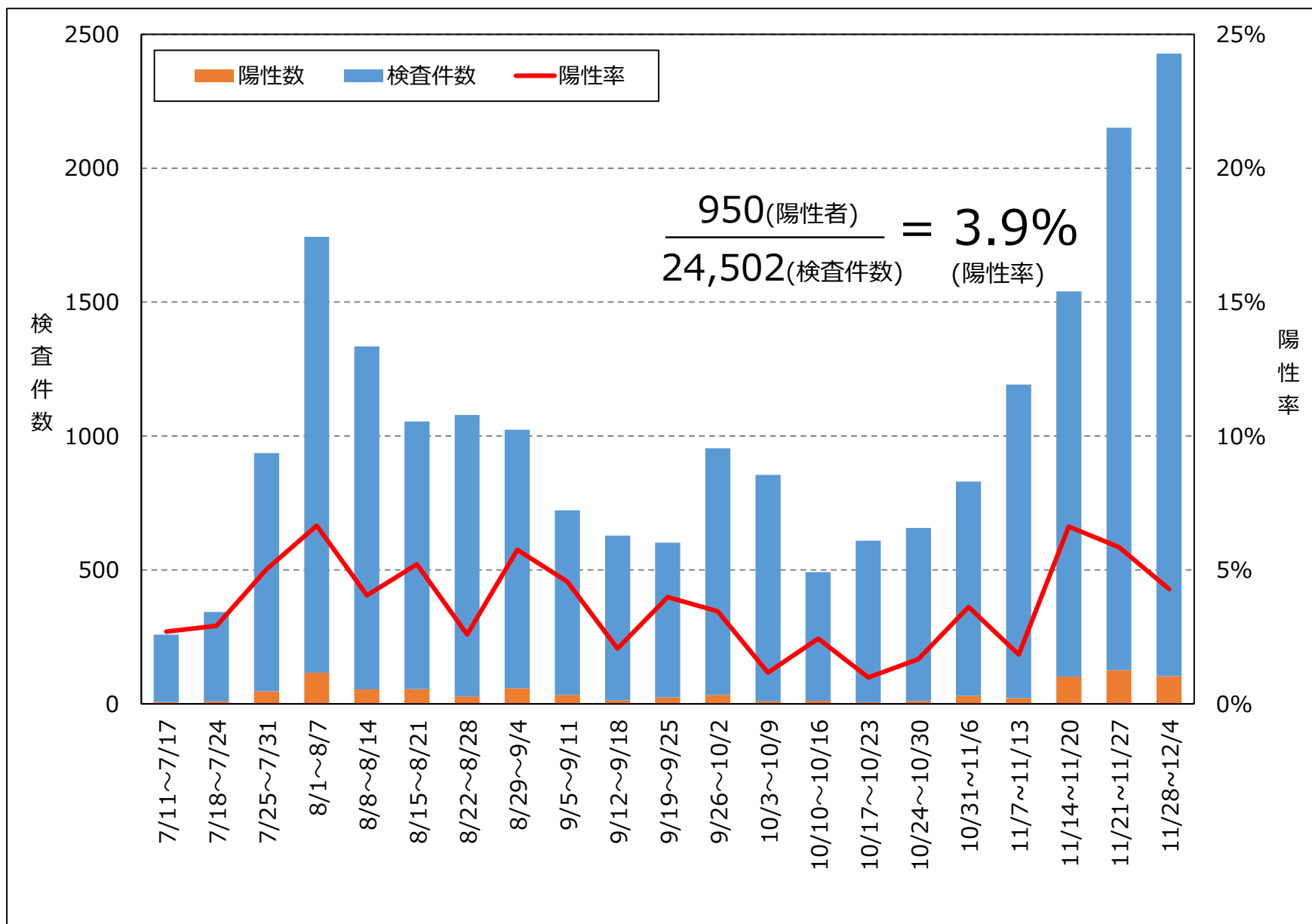
# 陽性者の療養状況 (R2.12.4時点)



※確保病床=349床、宿泊療養施設=100室

# PCR検査件数・陽性率

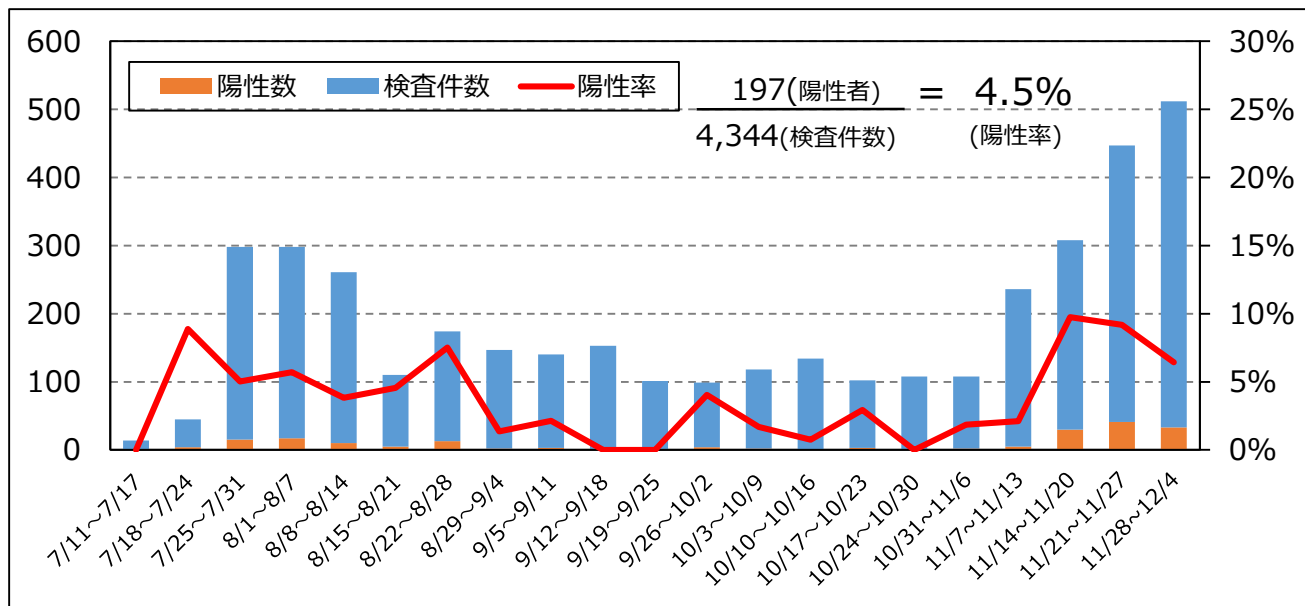
集計期間：1/30~12/4(n=24,502)



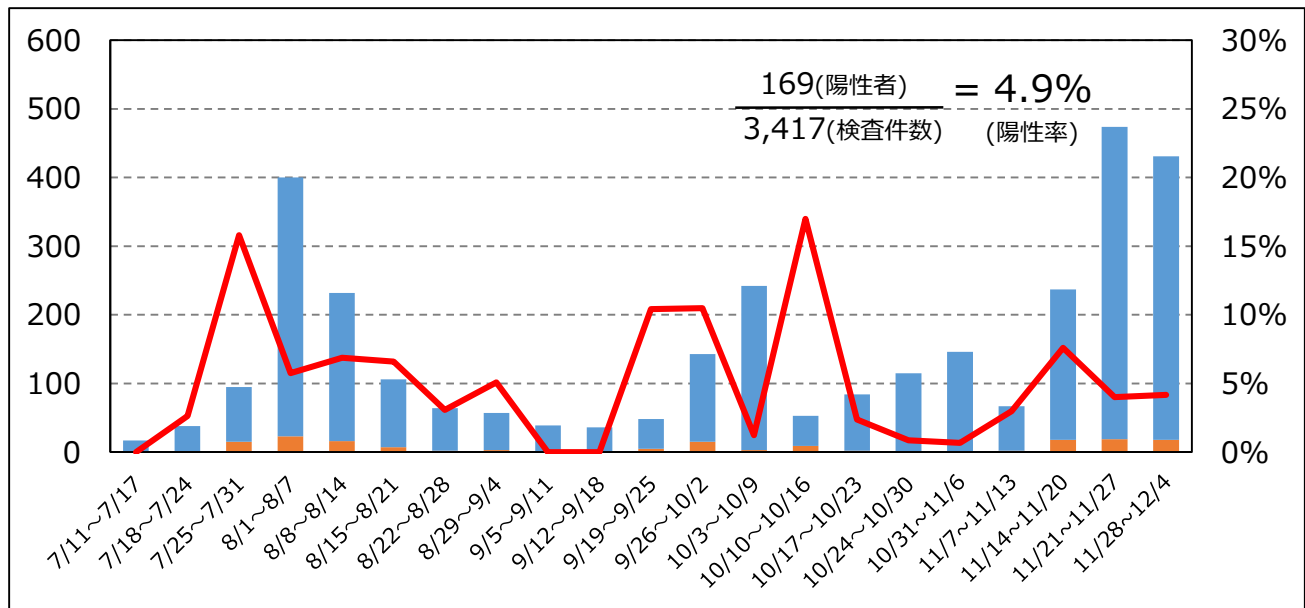
※陽性率を算出するための陽性者数及び検査件数は検査日ベースで集計しているため、公表日ベースの陽性者数とは一致しない

# 地域別の陽性率（北勢地域）

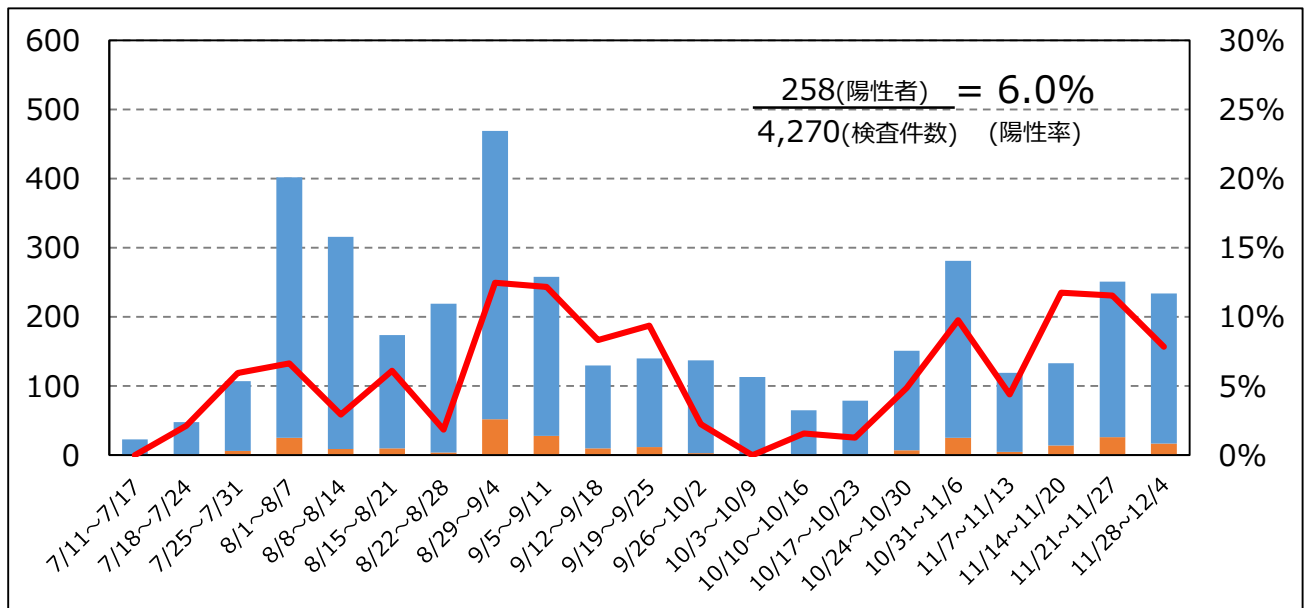
桑名保健所管内陽性率 (n=4,344)



四日市市保健所管内陽性率 (n=3,417)

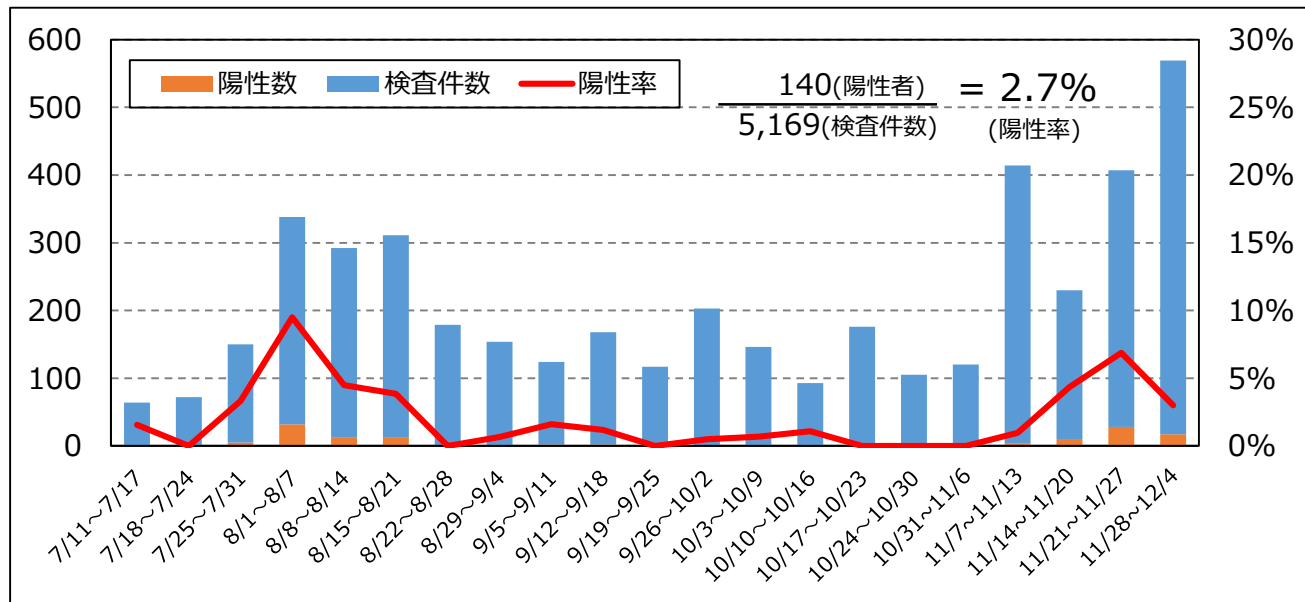


鈴鹿保健所管内陽性率 (n=4,270)

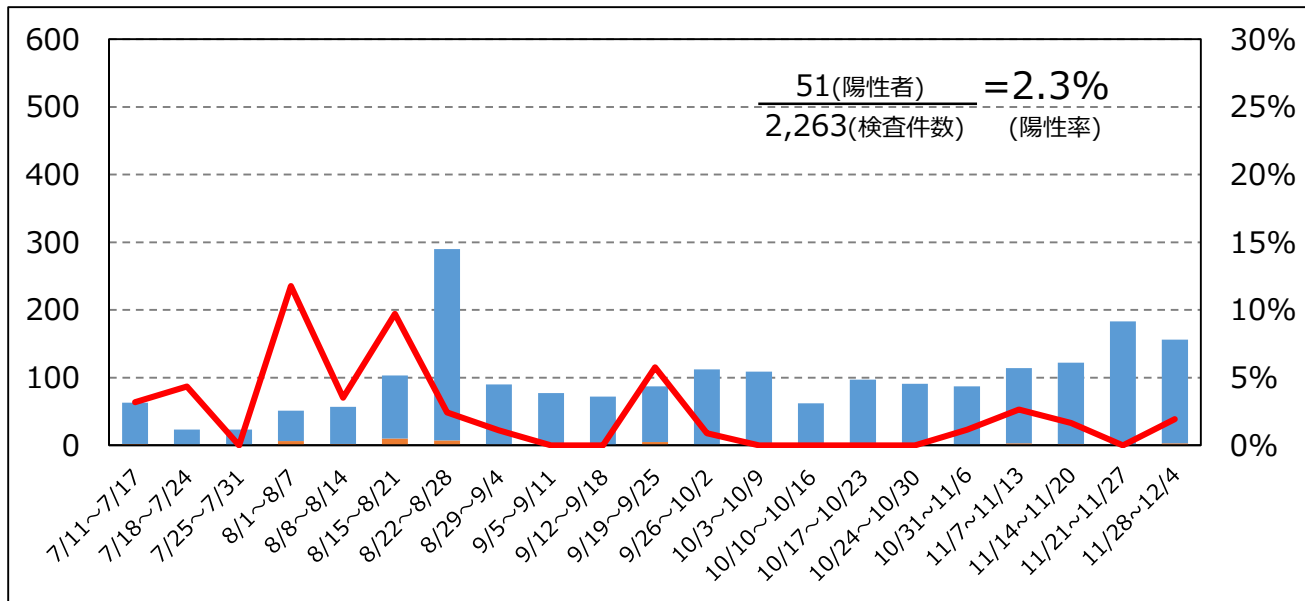


# 地域別の陽性率（中勢・南勢地域）

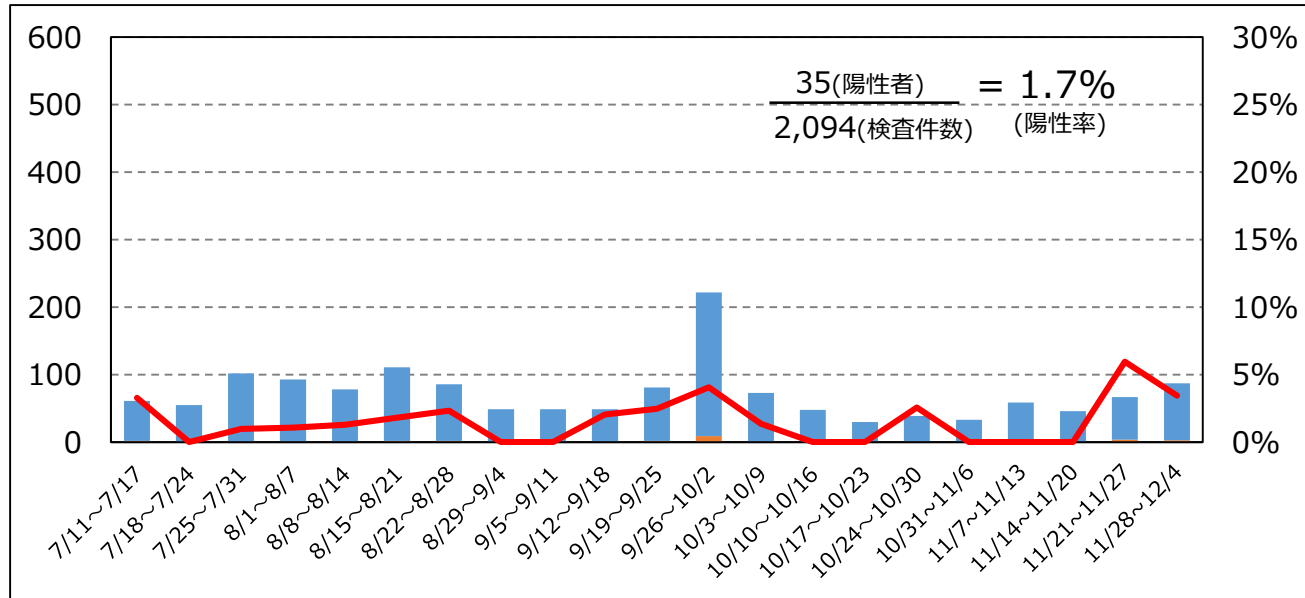
津保健所管内陽性率 (n=5,169)



松阪保健所管内陽性率 (n=2,263)

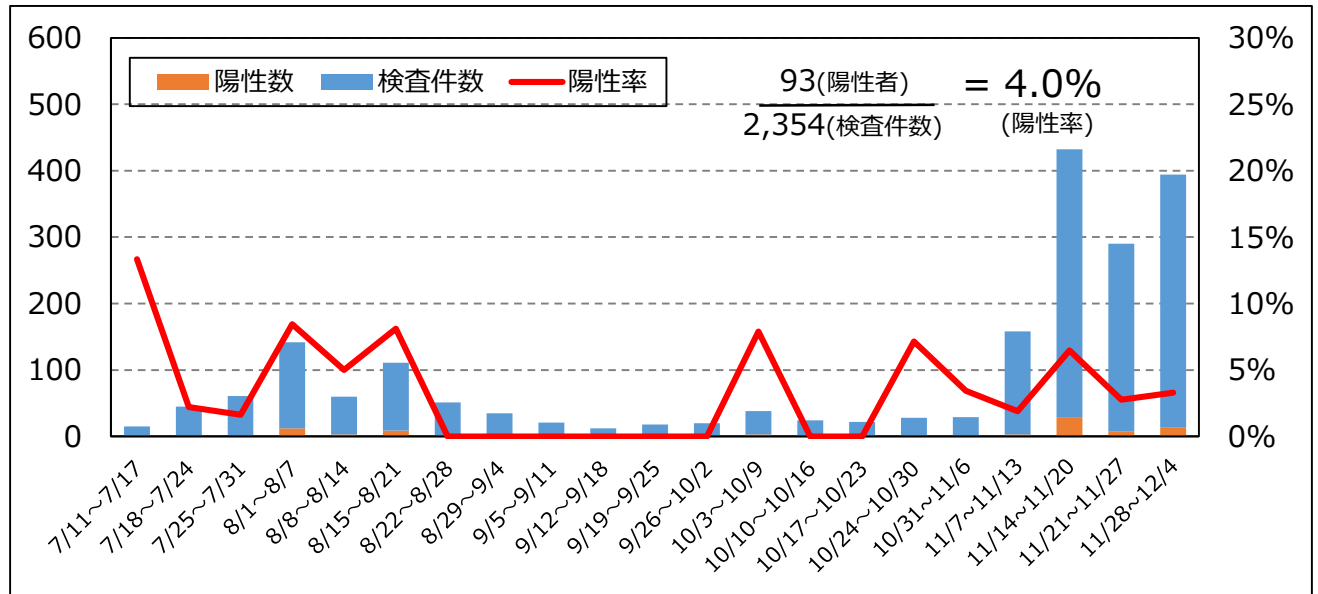


伊勢保健所管内検査陽性率 (n=2,094)

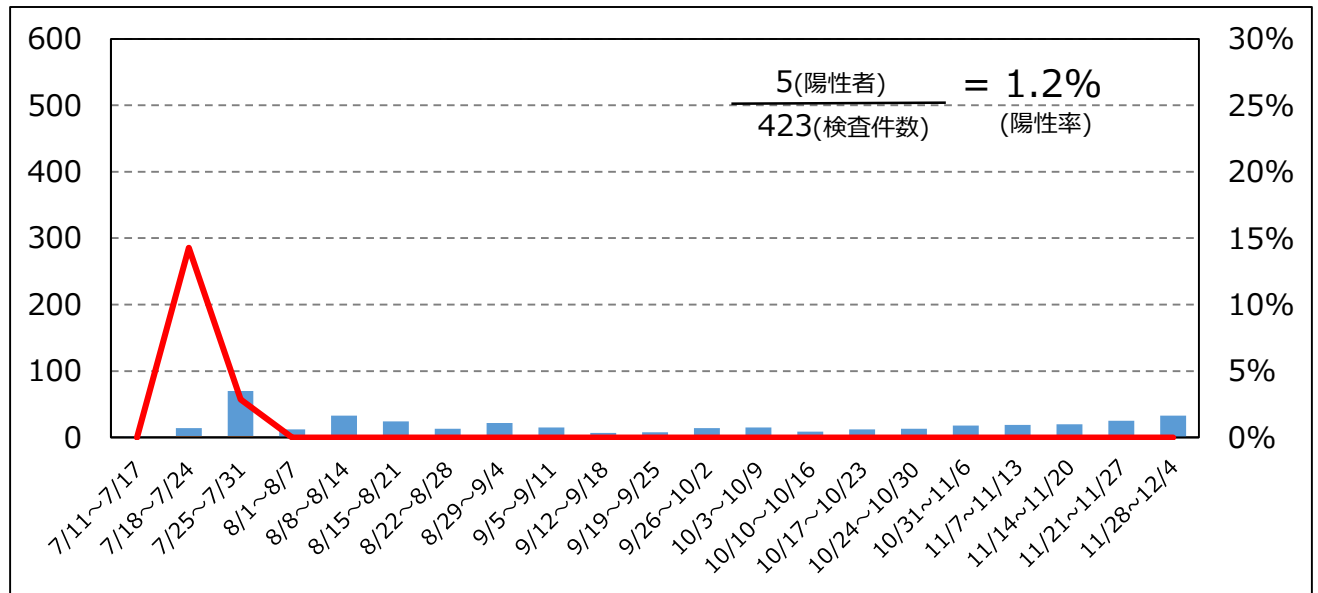


# 地域別の陽性率（伊賀・紀州地域）

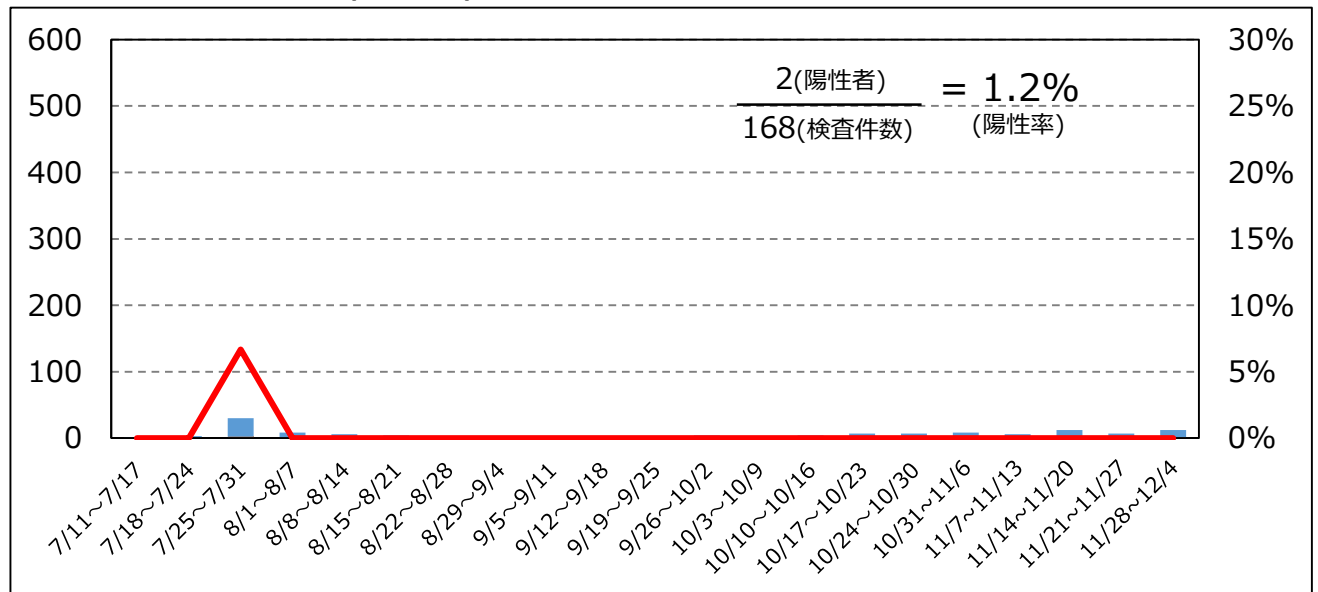
伊賀保健所管内陽性率(n=2,354)



尾鷲保健所管内陽性率 (n=423)



熊野保健所管内陽性率 (n=168)



# 総括（11.28～12.4の感染状況等）

## 今週（11.28～12.4）の感染状況

- ・陽性者数は130名でした。週あたりの陽性者数では過去最高の人数です。
- ・年齢階級別にみると、60代以上が全体の27%を占めています。
- ・感染経路が明らかな事例は104件（80%）確認され、このうち19件（18%）は県外で感染したと推定されます。また、医療機関・介護施設で感染したと推定される事例が24件（23%）ありました。
- ・PCR等の検査は、2,428件実施され、1週間で実施された検査数としては、過去最高です。また陽性率は4.3%です。

## 直近4週（11.7～12.4）の感染状況

- ・陽性者数は、11月以降増加を続けており、週あたりの陽性者数は2週連続で最高人数を記録しました。
- ・感染経路について、11月以降、県外での感染事例の割合が減少し、県内での感染事例の割合が増加しています。また、学校での感染事例が増加しています。
- ・PCR等の検査件数は増加しています。陽性率は微減しています。