

# 新型コロナウイルス感染症の 県内発生状況について

対象期間：12月19日～12月25日

1月1日 三重県新型コロナウイルス感染症対策本部事務局

## 県内の陽性者発生状況（12.12～12.25）

### （1）県内全域の陽性者発生状況等

	新規感染者数	人口10万人あたりの感染者数	PCR等検査件数	新規感染者経路不明率
今週 (12/19～12/25)	76人	↓ 4.3人	1,620件	22%
先週 (12/12～12/18)	94人	5.3人	2,196件	18%

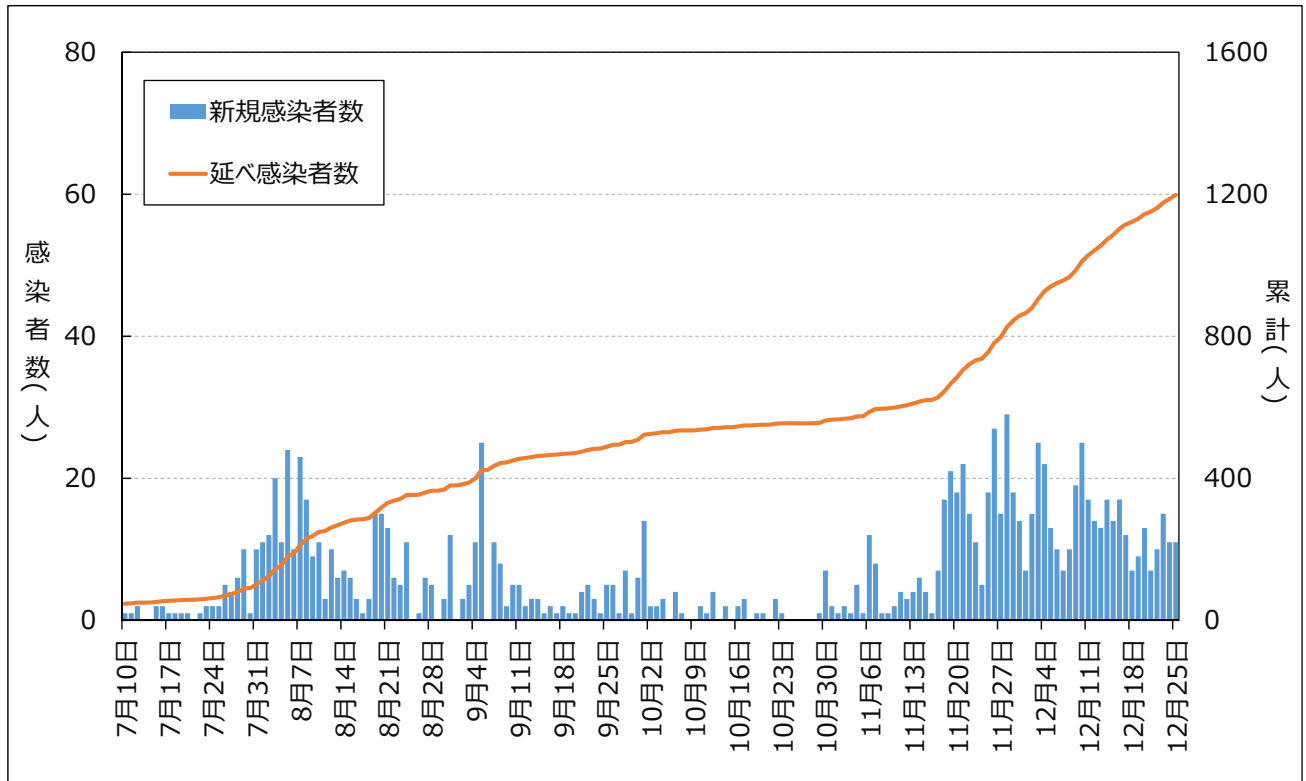
### （2）保健所別の陽性者発生状況等

	桑名保健所管内				四日市市保健所管内				鈴鹿保健所管内			
	新規感染者数	10万人あたり	検査件数	経路不明率	新規感染者数	10万人あたり	検査件数	経路不明率	新規感染者数	10万人あたり	検査件数	経路不明率
今週 (12/19～12/25)	13人	4.6人	375件	23%	8人	2.6人	213件	25%	4人	1.6人	113件	25%
先週 (12/12～12/18)	22人	7.8人	471件	18%	8人	2.6人	200件	50%	5人	2.0人	58件	20%

	津保健所管内				松阪保健所管内				伊勢保健所管内			
	新規感染者数	10万人あたり	検査件数	経路不明率	新規感染者数	10万人あたり	検査件数	経路不明率	新規感染者数	10万人あたり	検査件数	経路不明率
今週 (12/19～12/25)	17人	6.2人	285件	29%	13人	6.3人	297件	31%	1人	0.4人	104件	100%
先週 (12/12～12/18)	8人	2.9人	412件	50%	12人	5.8人	261件	8%	2人	0.8人	85件	50%

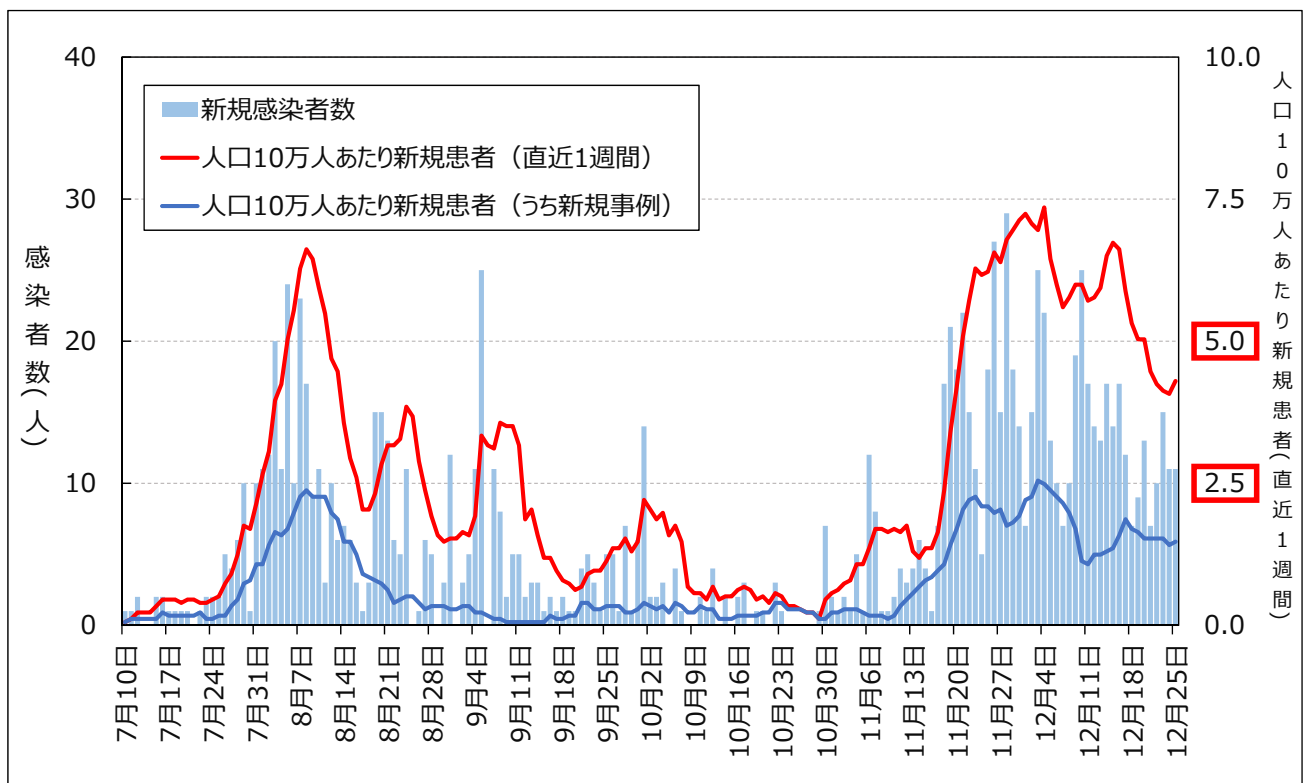
	伊賀保健所管内				尾鷲保健所管内				熊野保健所管内			
	新規感染者数	10万人あたり	検査件数	経路不明率	新規感染者数	10万人あたり	検査件数	経路不明率	新規感染者数	10万人あたり	検査件数	経路不明率
今週 (12/19～12/25)	20人	12.1人	197件	5%	0人	0.0人	27件	0%	0人	0.0人	9件	0%
先週 (12/12～12/18)	37人	22.4人	670件	5%	0人	0.0人	31件	0%	0人	0.0人	8件	0%

# 県内患者発生状況 (n=1198,R2.12.25時点)



②

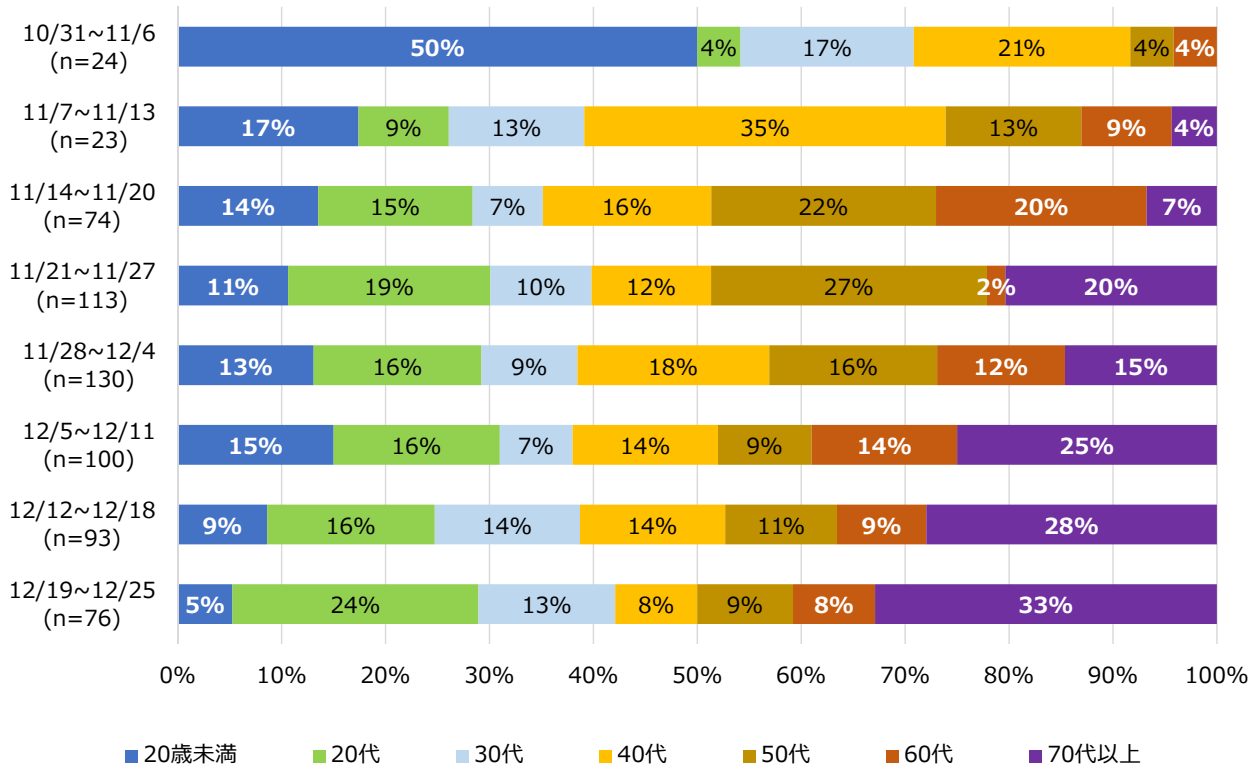
# 県内患者発生状況 (n=1198,R2.12.25時点)



③

# 年齢別発生状況（週別内訳）

集計期間：10/31~12/25(n=633)

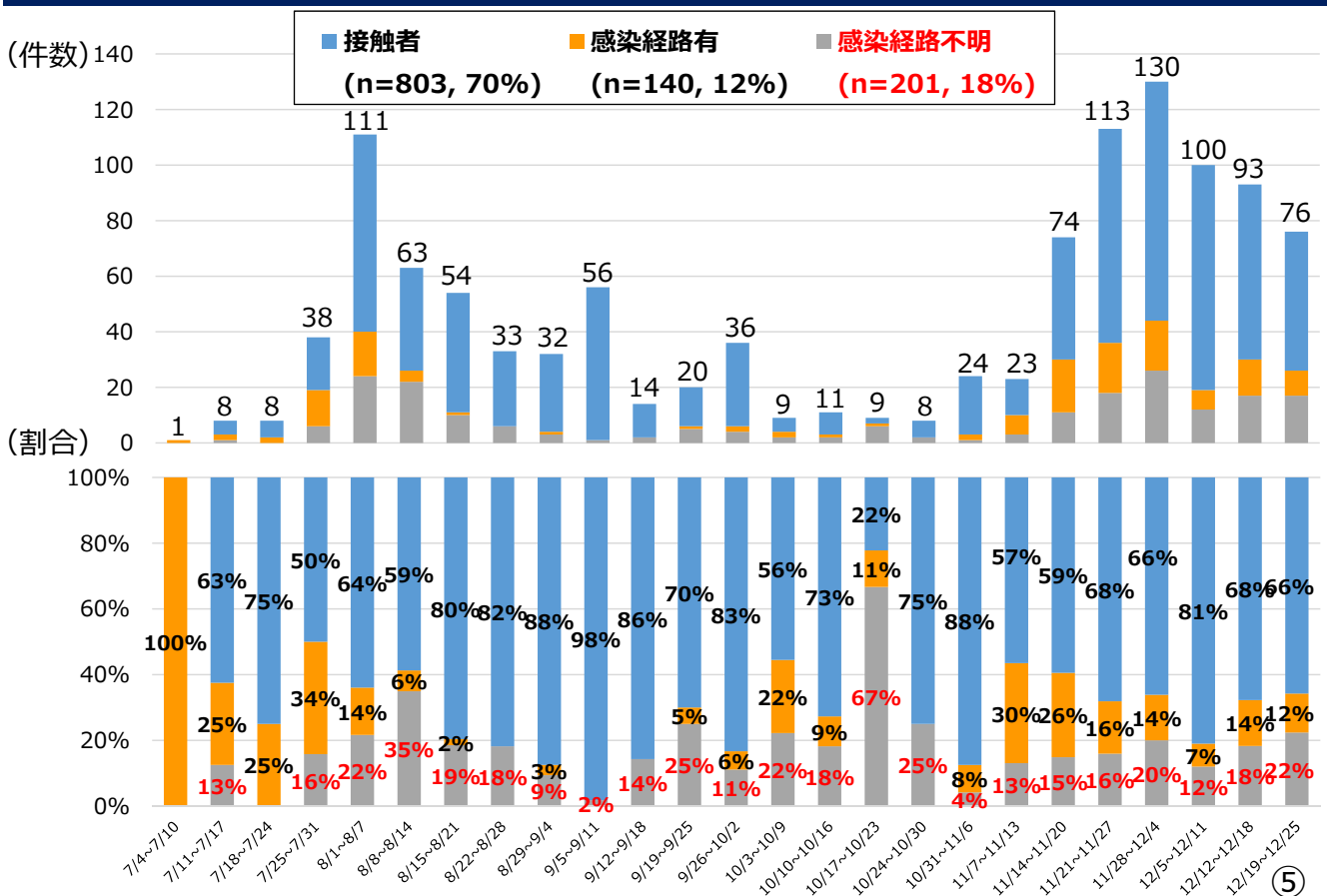


※再陽性事例を除く。

④

# 感染経路等に関する状況（週別内訳）

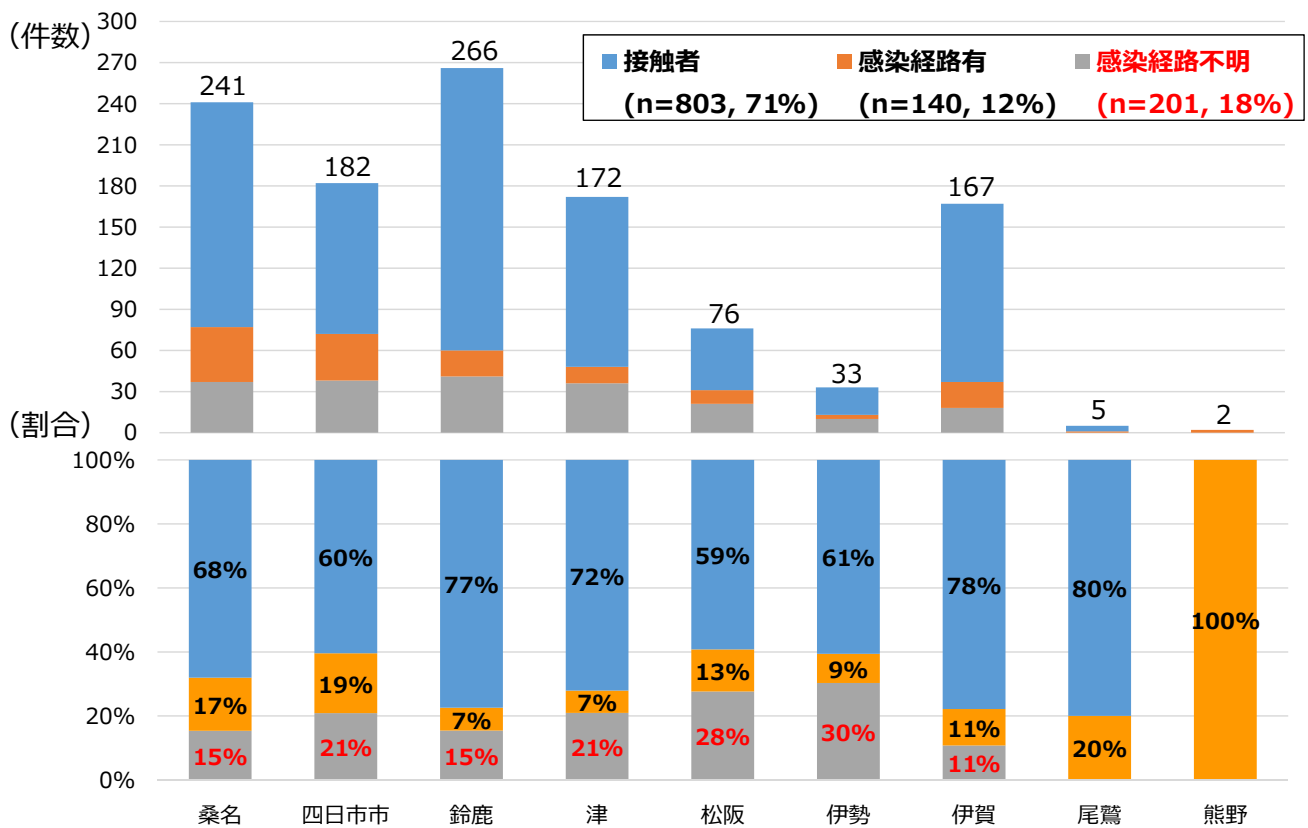
集計期間：7/4~12/25(n=1144)



⑤

# 感染経路等に関する状況（保健所別内訳）

集計期間：7/4~12/25(n=1144)

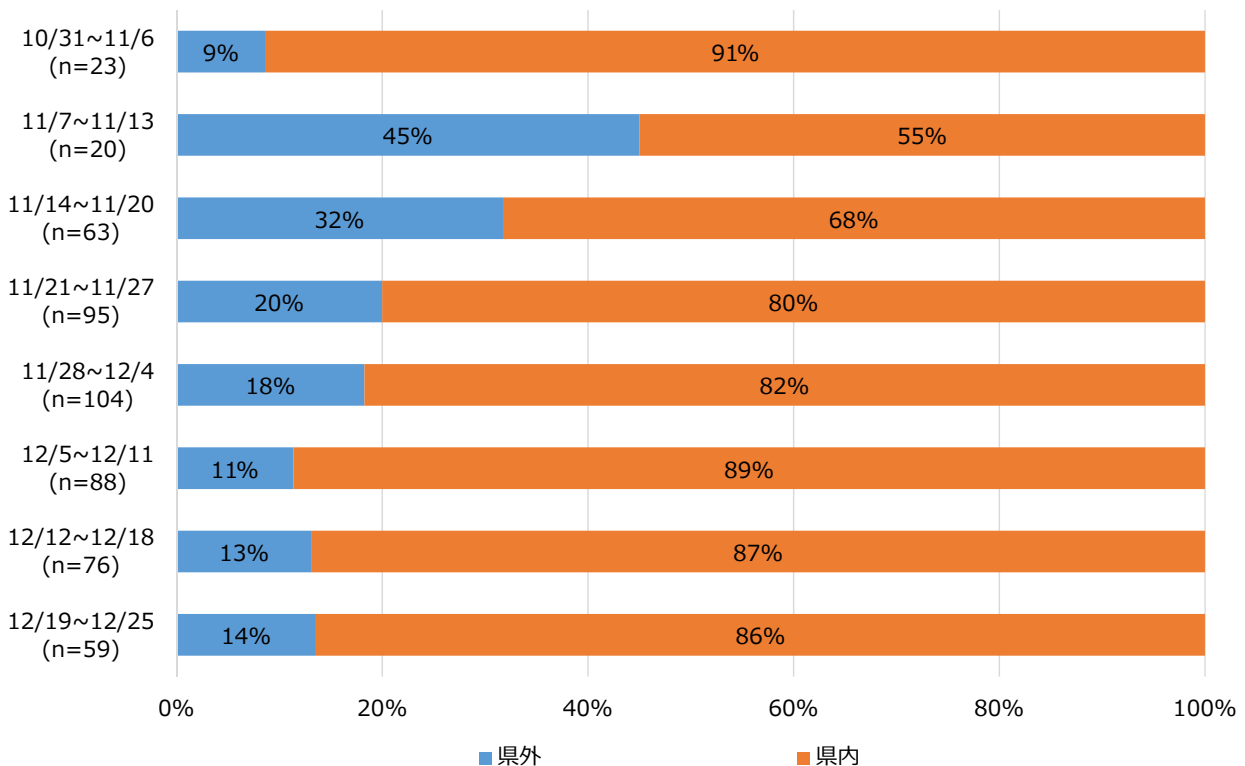


⑥

# 感染経路の詳細（経路不明を除く）

集計期間：10/31~12/25(n=528)

(県内外別)

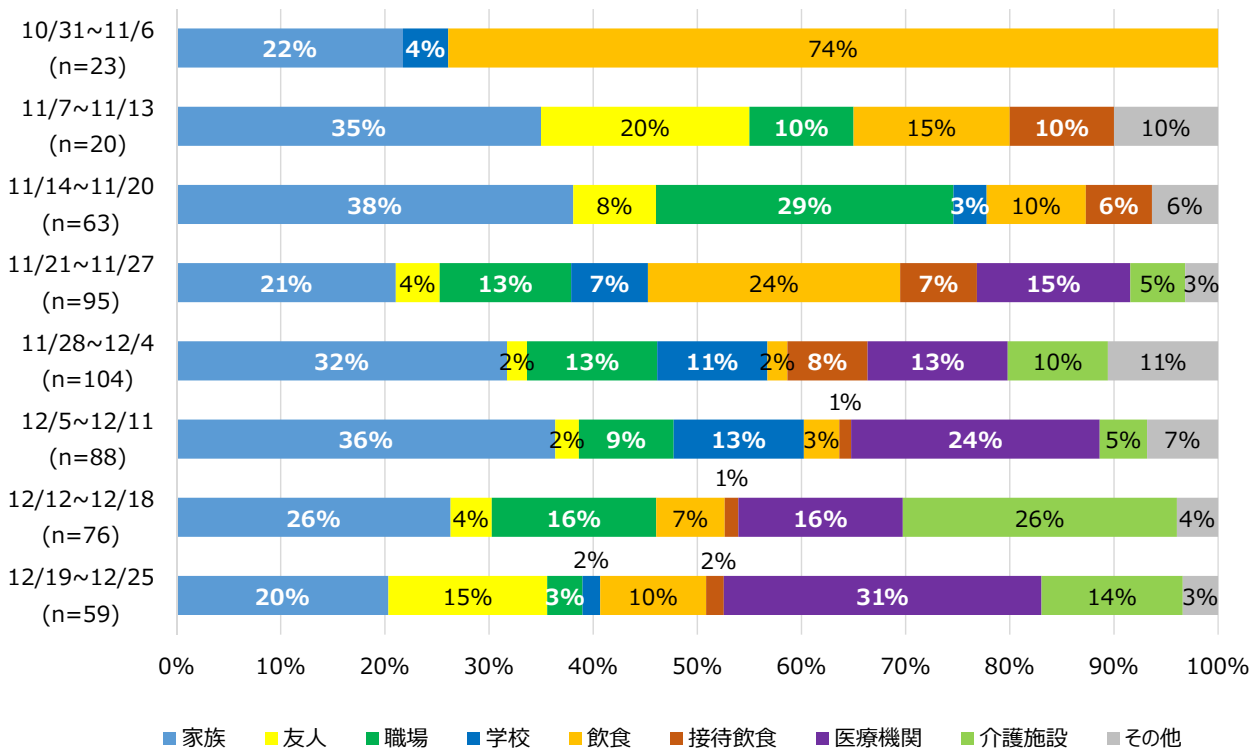


⑦

# 感染経路の詳細（経路不明を除く）

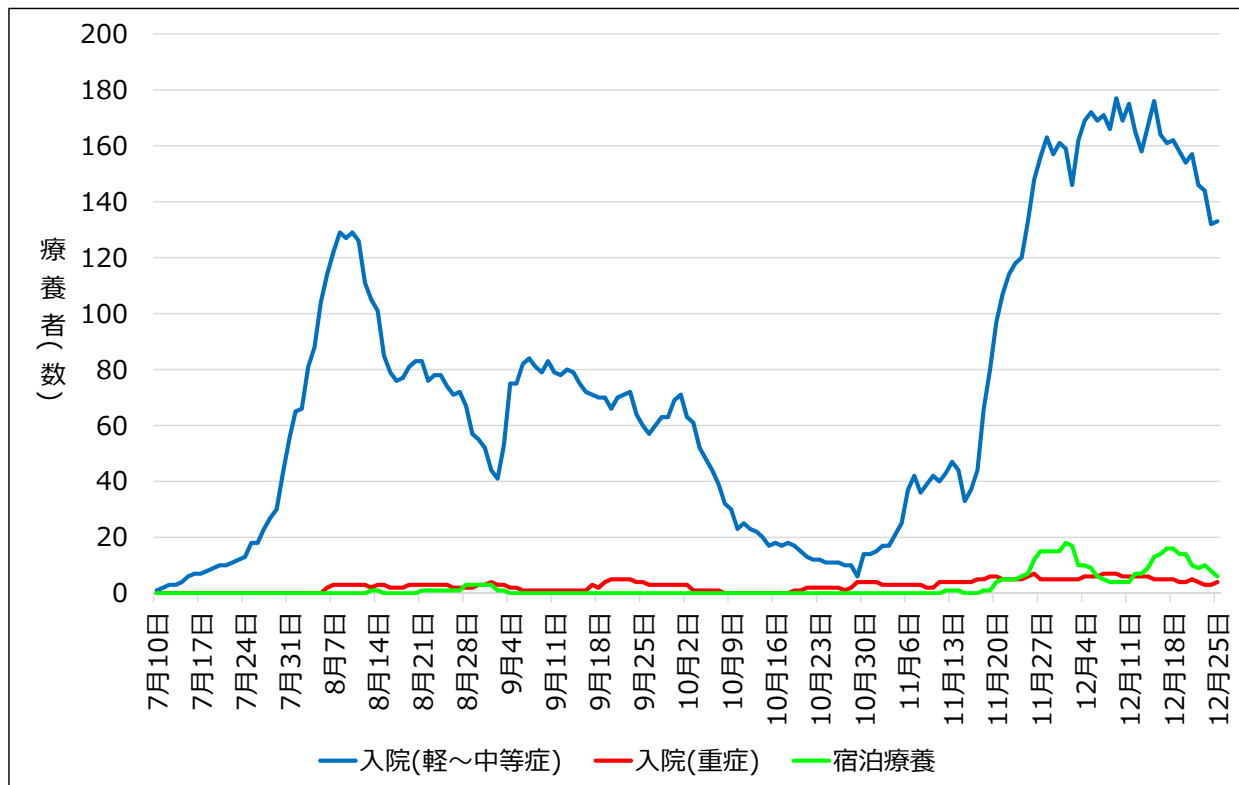
集計期間：10/31~12/25(n=528)

(経路別)



⑧

# 陽性者の療養状況（R2.12.25時点）

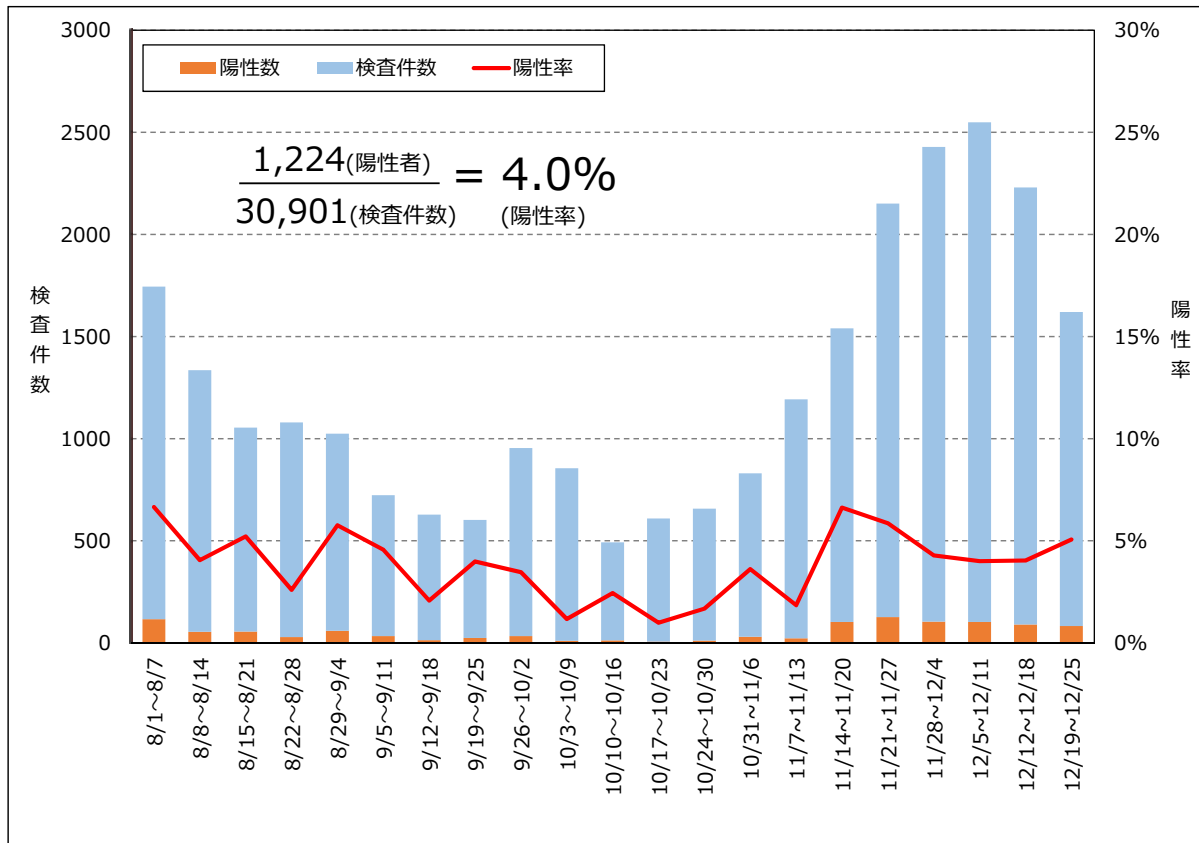


※確保病床=349床、宿泊療養施設=100室

⑨

# PCR検査件数・陽性率

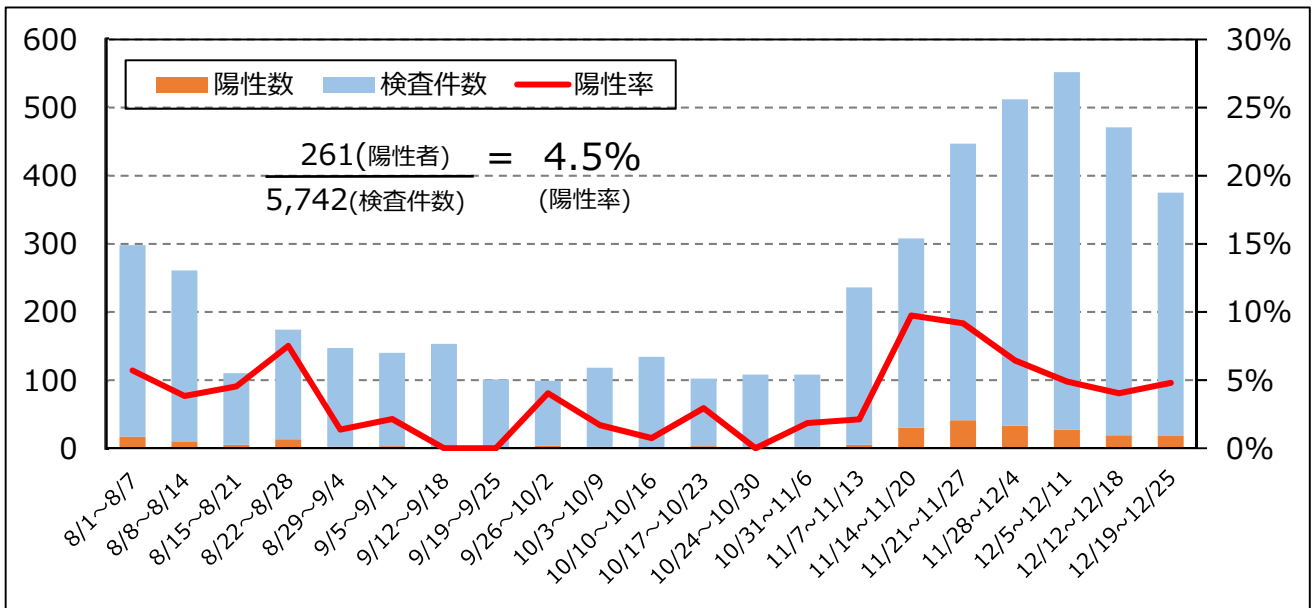
集計期間：1/30~12/25(n=30,901)



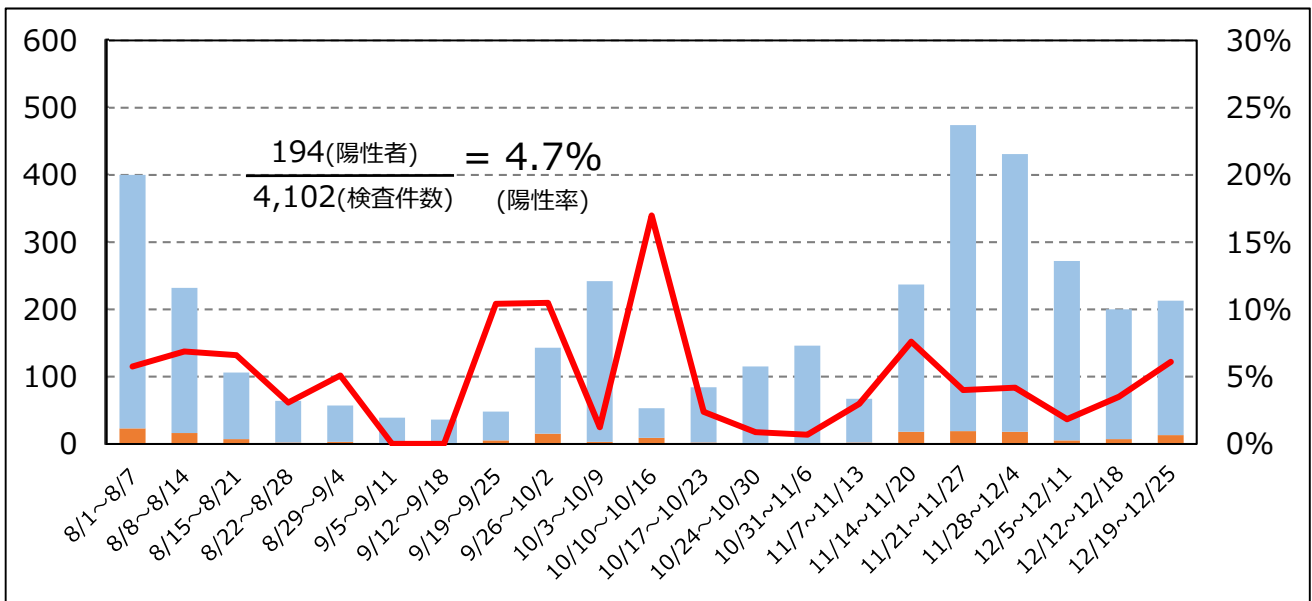
※陽性率を算出するための陽性者数及び検査件数は検査日ベースで集計しているため、公表日ベースの陽性者数とは一致しない

# 地域別の陽性率（北勢地域）

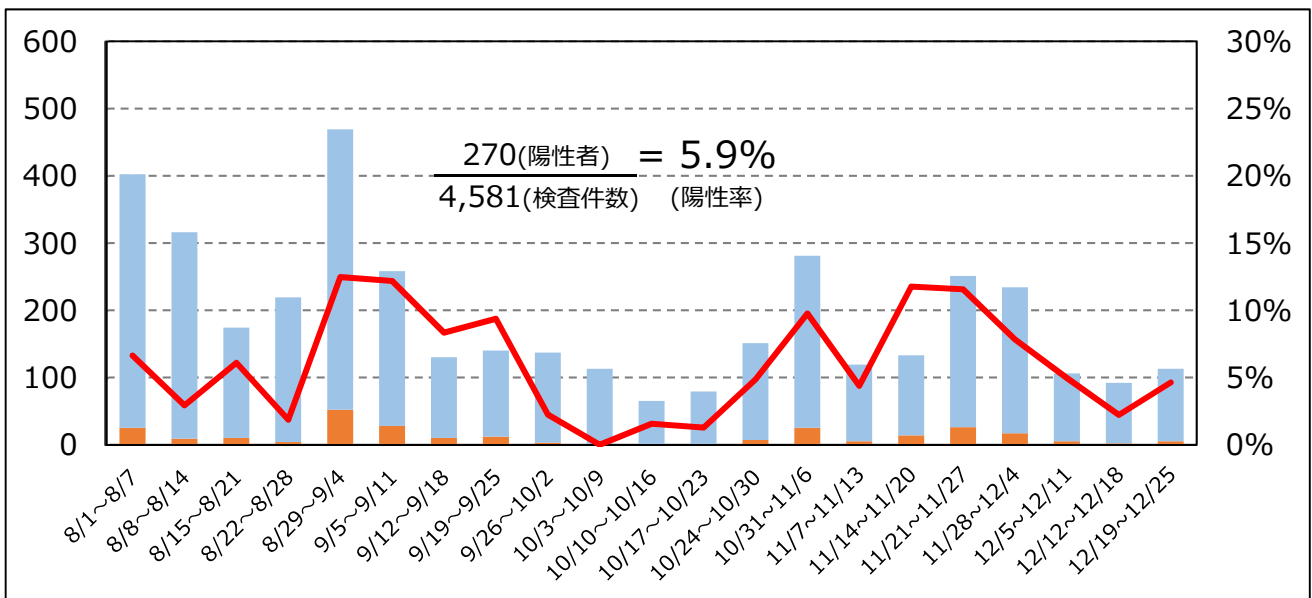
桑名保健所管内陽性率 (n=5,742)



四日市市保健所管内陽性率 (n=4,102)

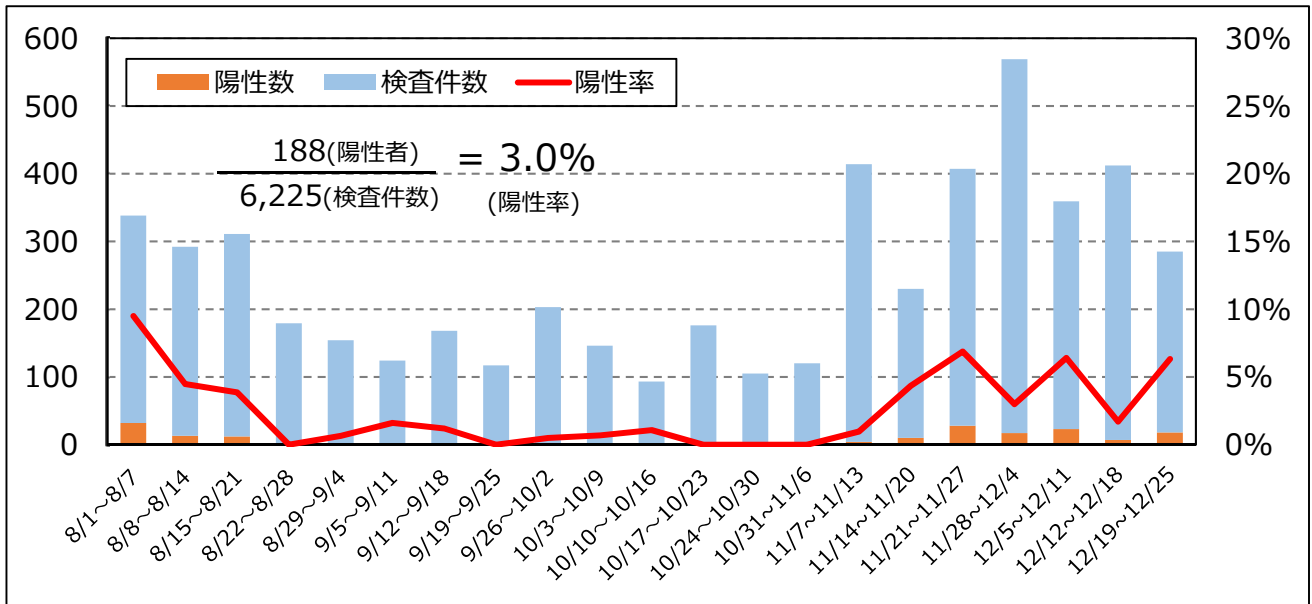


鈴鹿保健所管内陽性率 (n=4,581)

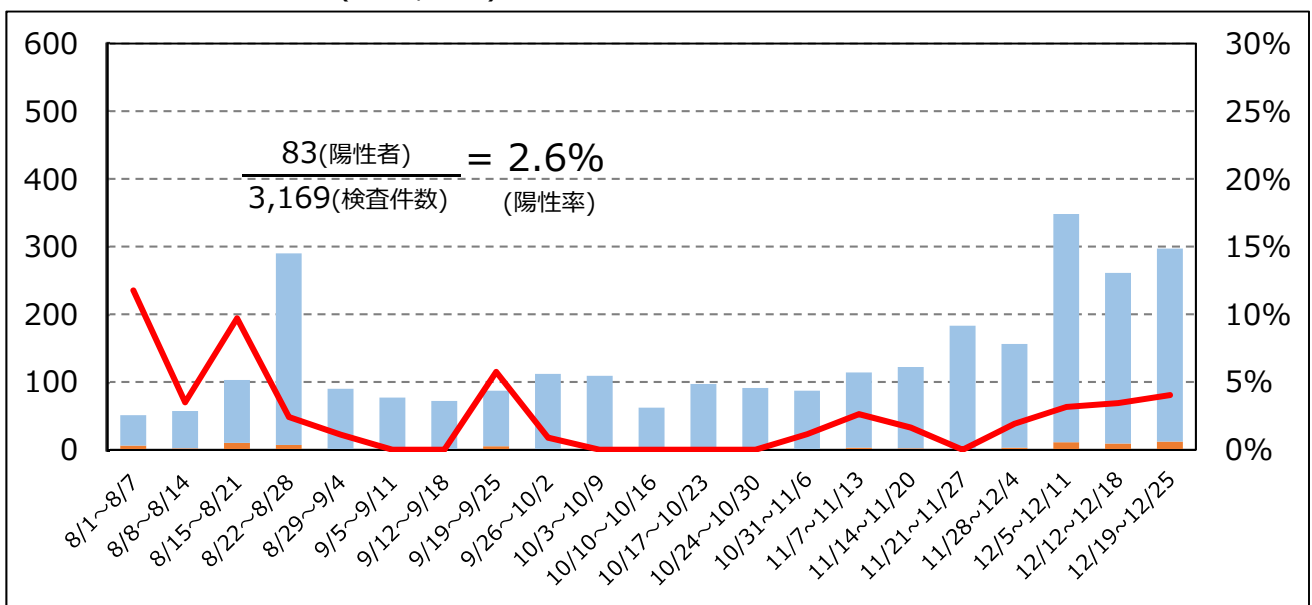


# 地域別の陽性率（中勢・南勢地域）

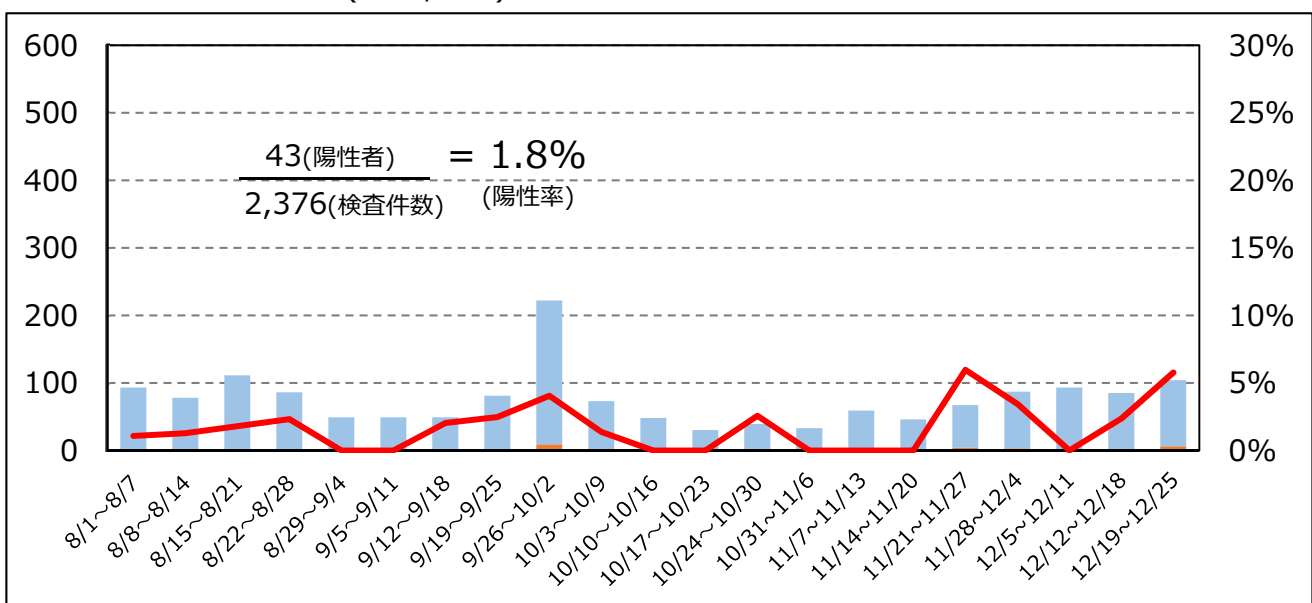
津保健所管内陽性率 (n=6,225)



松阪保健所管内陽性率 (n=3,169)



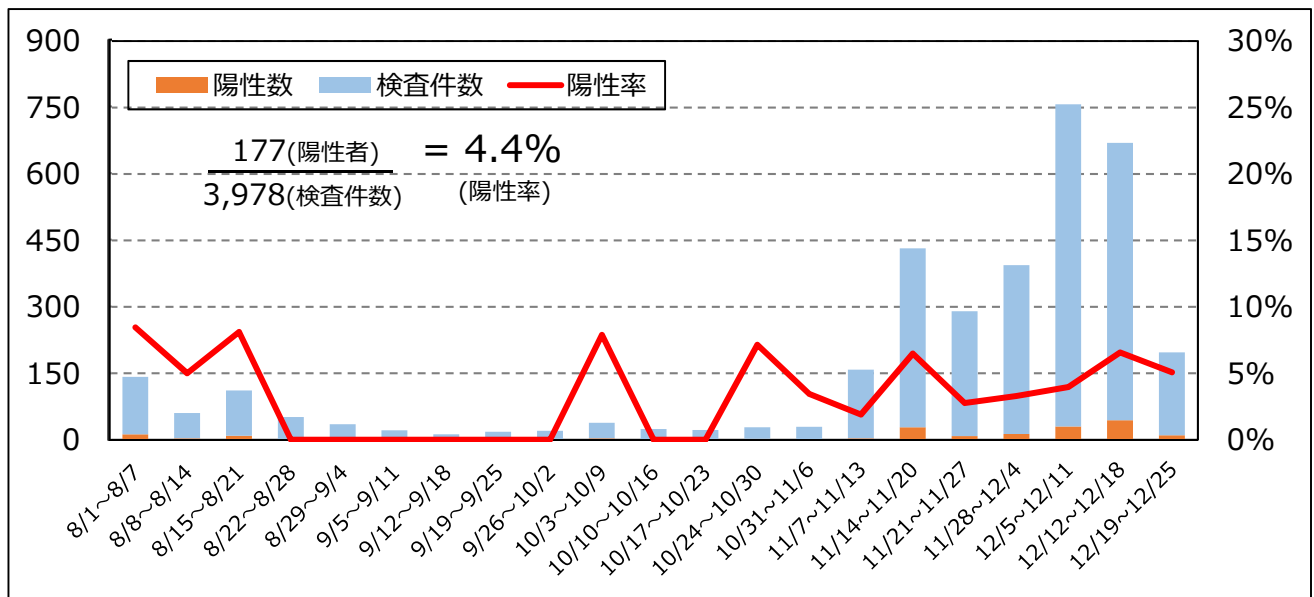
伊勢保健所管内陽性率 (n=2,376)



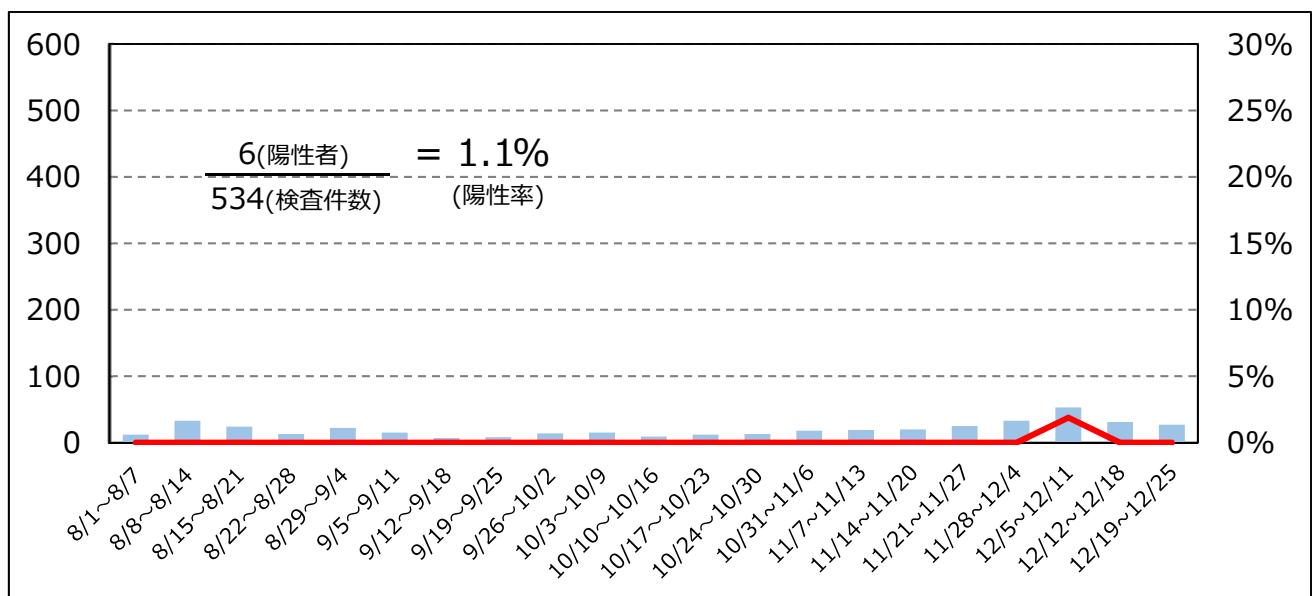


# 地域別の陽性率（伊賀・紀州地域）

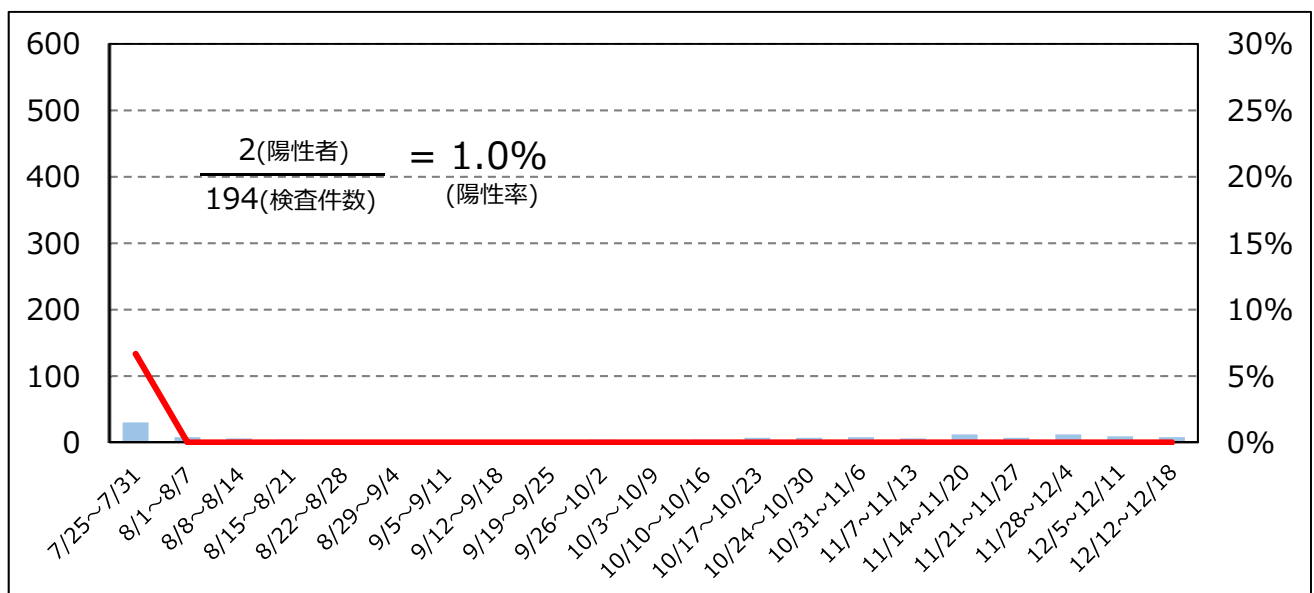
伊賀保健所管内陽性率(n=3,978)



尾鷲保健所管内陽性率 (n=507)



熊野保健所管内陽性率 (n=194)



## 今週の感染状況等（12.19~12.25）

- ・陽性者数は76名で、前週（12/12-12/18）と比較し減少しています。
- ・年齢階級別にみると、70代以上が全体の33%を占めています。
- ・感染経路不明率は22%です。
- ・感染経路が明らかな事例は59件（78%）確認され、このうち51件（86%）は県内で感染したと推定されます。また、医療機関や施設での感染と推定される事例が26件（45%）あり、新たにクラスターを1事例認めています。
- ・PCR等検査は1,620件実施され、前週より減少しました。陽性率は5.1%で、横ばい傾向です。

## 前4週の感染状況等（11.28~12.25）

- ・陽性者数は、11.28~12.5から、4週連続で減少しています。
- ・感染経路不明率は20%前後で推移しています。
- ・感染経路について、11月中旬以降、県内での感染事例の割合が増加傾向です。場面別にみると、家族内での感染、施設（学校・医療機関・介護施設）での感染が増加し、これら施設に関連したクラスターを7事例認めています。
- ・PCR等の検査件数は2,000件程度、陽性率は5%前後で推移しています。