

新型コロナウイルス感染症の 県内発生状況について

対象期間：1月2日～1月8日

1月15日 三重県新型コロナウイルス感染症対策本部事務局

県内の陽性者発生状況（12.26~1.8）

（1）県内全域の陽性者発生状況等

	新規感染者数	人口10万人あたりの感染者数	PCR等検査件数	新規感染者経路不明率
今週 (1/2~1/8)	174人	↑ 9.8人	3,032件	20%
先週 (12/26~1/1)	99人	5.6人	1,726件	23%

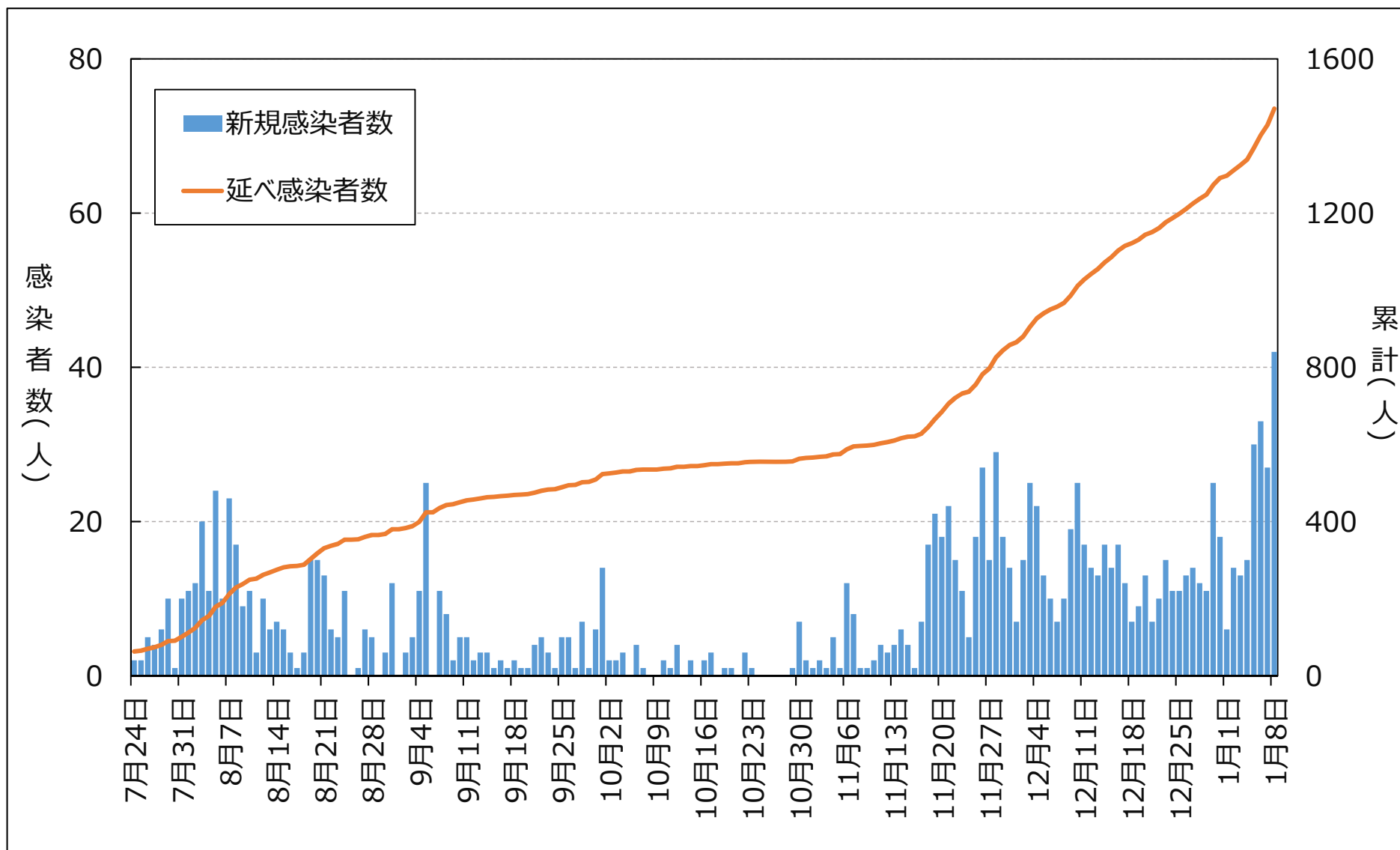
（2）保健所別の陽性者発生状況等

	桑名保健所管内				四日市市保健所管内				鈴鹿保健所管内			
	新規感染者数	10万人あたり	検査件数	経路不明率	新規感染者数	10万人あたり	検査件数	経路不明率	新規感染者数	10万人あたり	検査件数	経路不明率
今週 (1/2~1/8)	71人	25.1人	786件	15%	27人	8.7人	536件	15%	16人	6.5人	334件	31%
先週 (12/26~1/1)	19人	6.7人	548件	42%	15人	4.8人	176件	13%	13人	5.3人	93件	15%

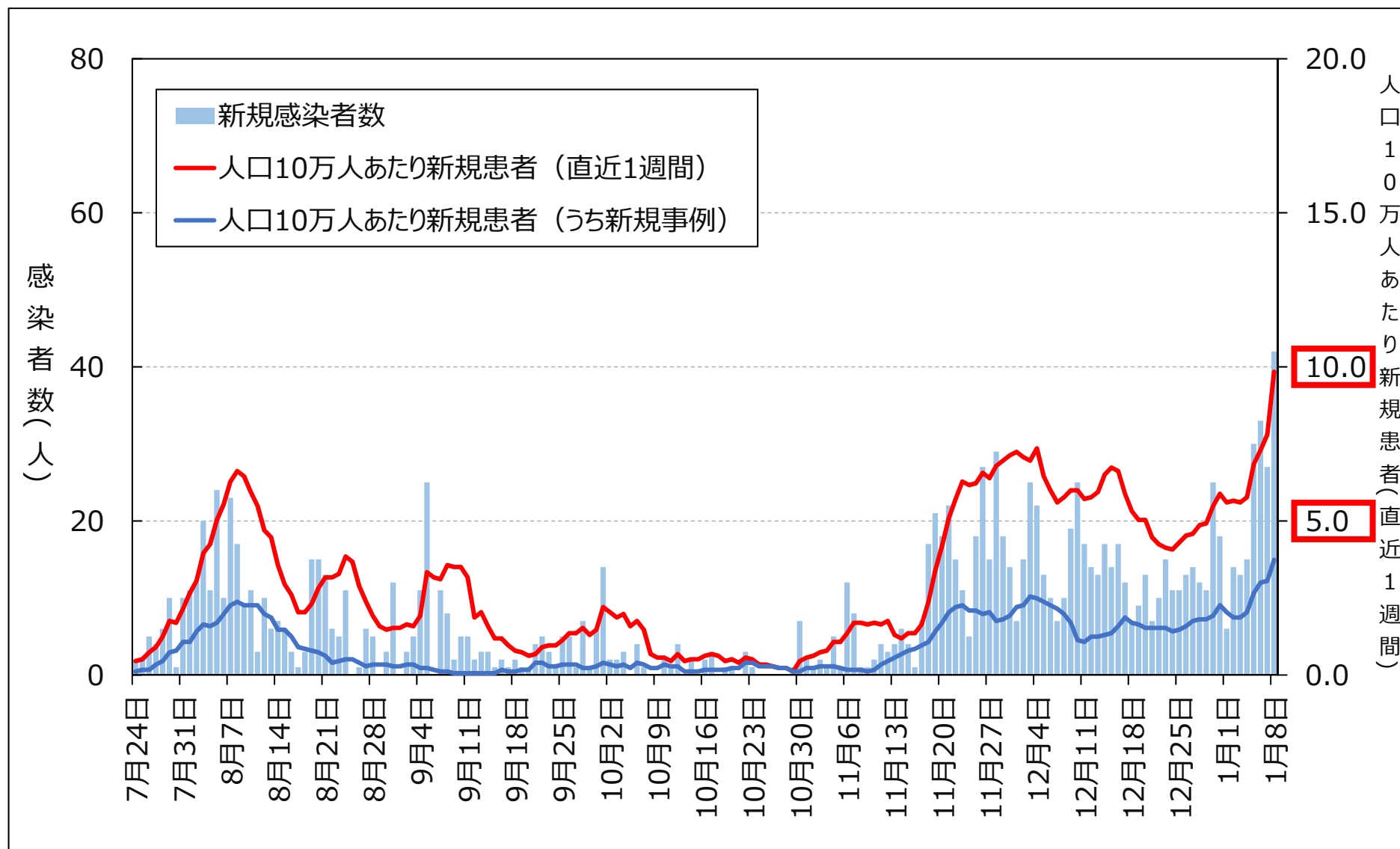
	津保健所管内				松阪保健所管内				伊勢保健所管内			
	新規感染者数	10万人あたり	検査件数	経路不明率	新規感染者数	10万人あたり	検査件数	経路不明率	新規感染者数	10万人あたり	検査件数	経路不明率
今週 (1/2~1/8)	27人	9.8人	447件	11%	10人	4.8人	336件	50%	16人	6.7人	323件	38%
先週 (12/26~1/1)	19人	6.9人	276件	21%	8人	3.9人	221件	13%	18人	7.5人	235件	22%

	伊賀保健所管内				尾鷲保健所管内				熊野保健所管内			
	新規感染者数	10万人あたり	検査件数	経路不明率	新規感染者数	10万人あたり	検査件数	経路不明率	新規感染者数	10万人あたり	検査件数	経路不明率
今週 (1/2~1/8)	7人	4.2人	213件	0%	0人	0.0人	41件	0%	0人	0.0人	16件	0%
先週 (12/26~1/1)	7人	4.2人	133件	29%	0人	0.0人	28件	0%	0人	0.0人	16件	0%

県内患者発生状況 (n=1471, R3.1.8時点)

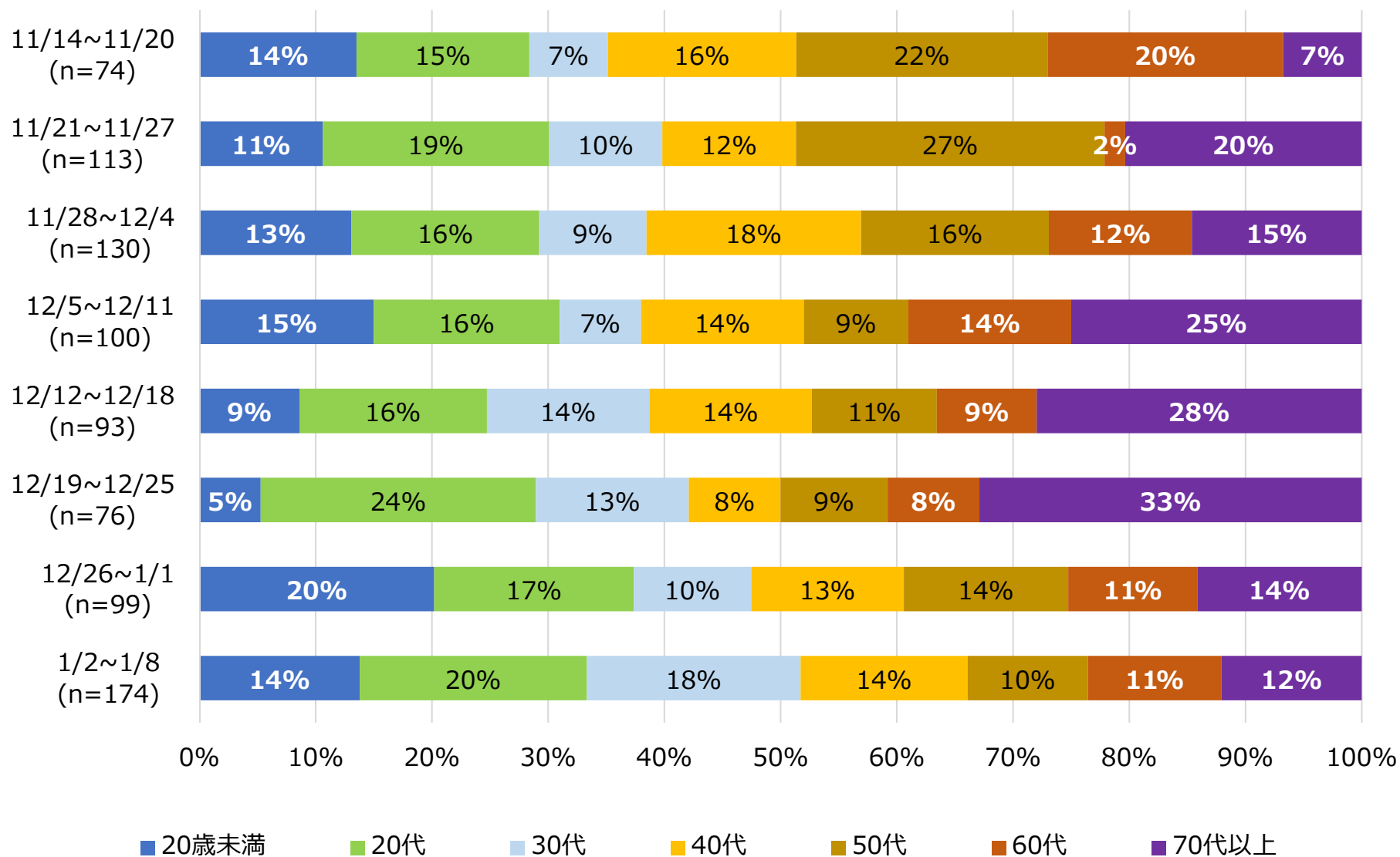


県内患者発生状況 (n=1471, R3.1.8時点)



年齢別発生状況（週別内訳）

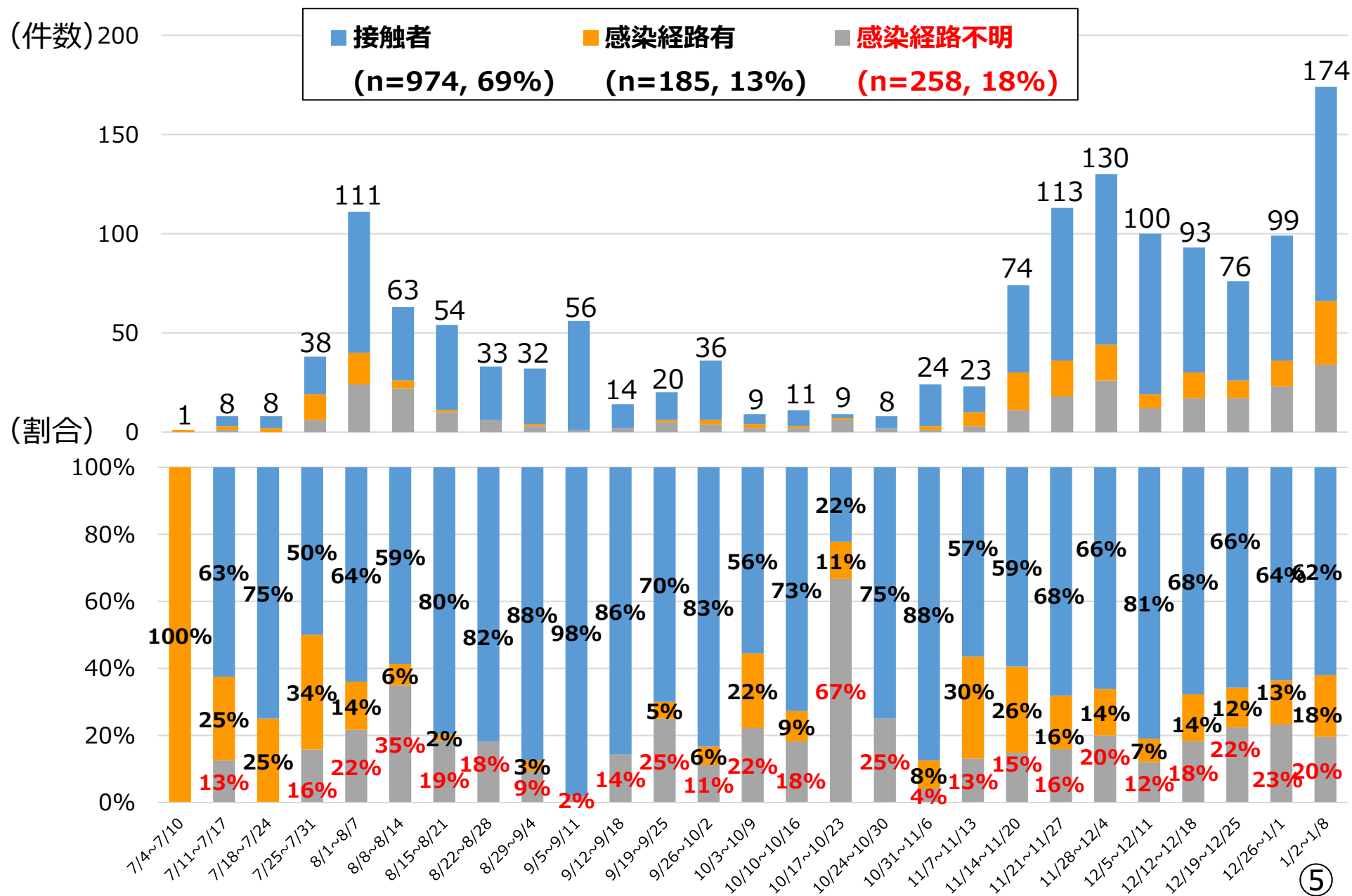
集計期間：11/14~1/8(n=859)



※再陽性事例を除く。

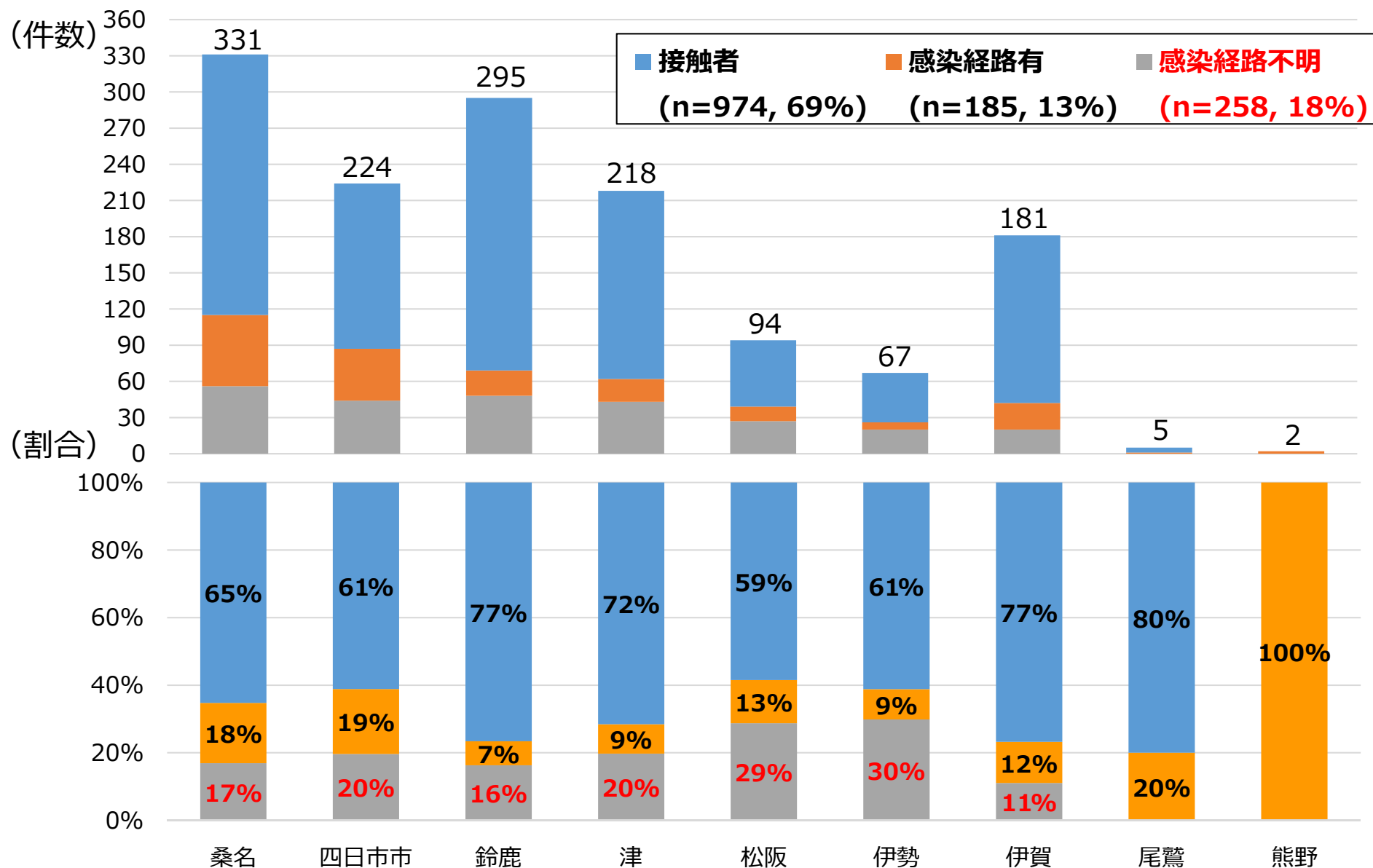
感染経路等に関する状況 (週別内訳)

集計期間：7/4~1/8(n=1417)



感染経路等に関する状況（保健所別内訳）

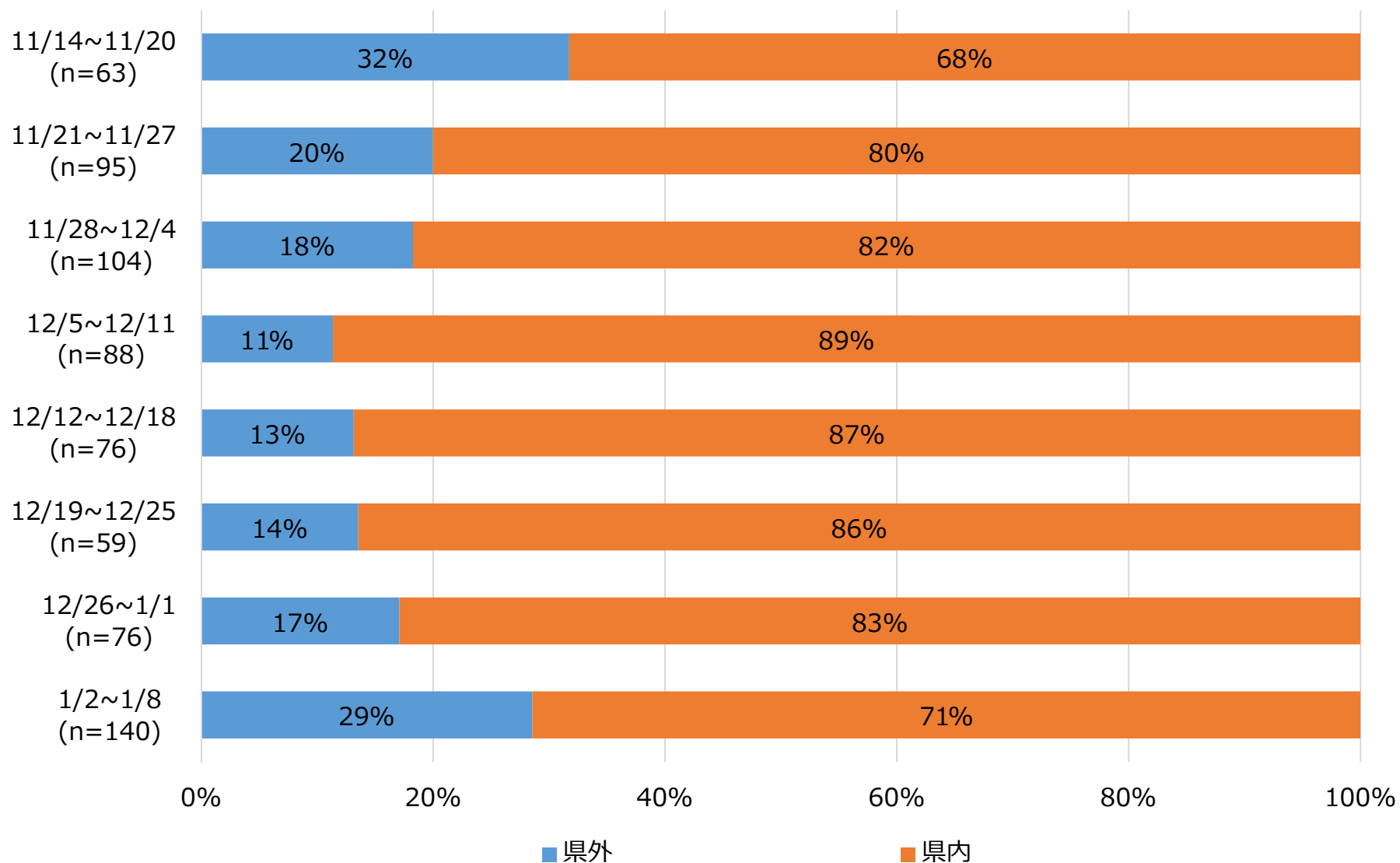
集計期間：7/4~1/8(n=1417)



感染経路の詳細（経路不明を除く）

集計期間：11/14~1/8(n=701)

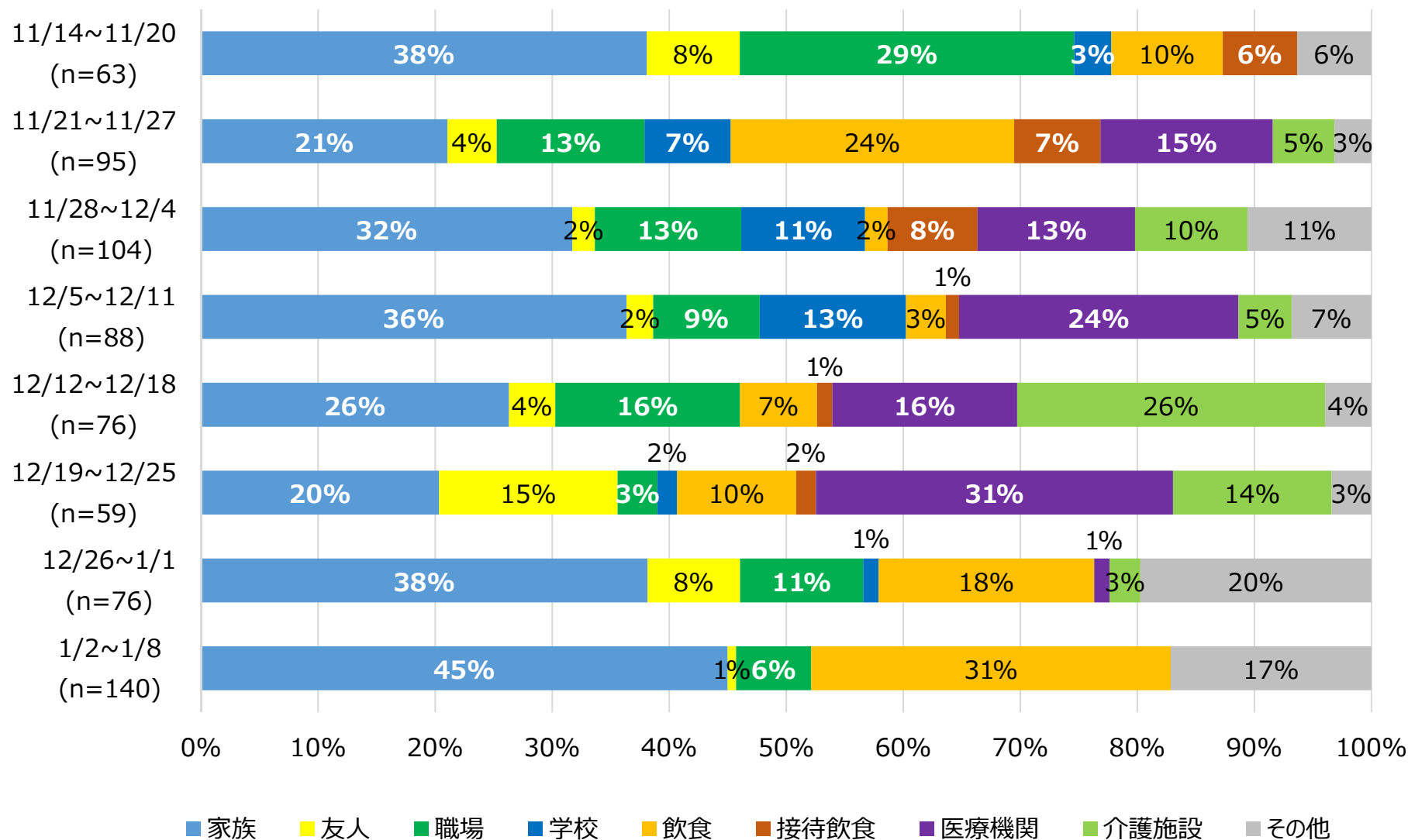
(県内外別)



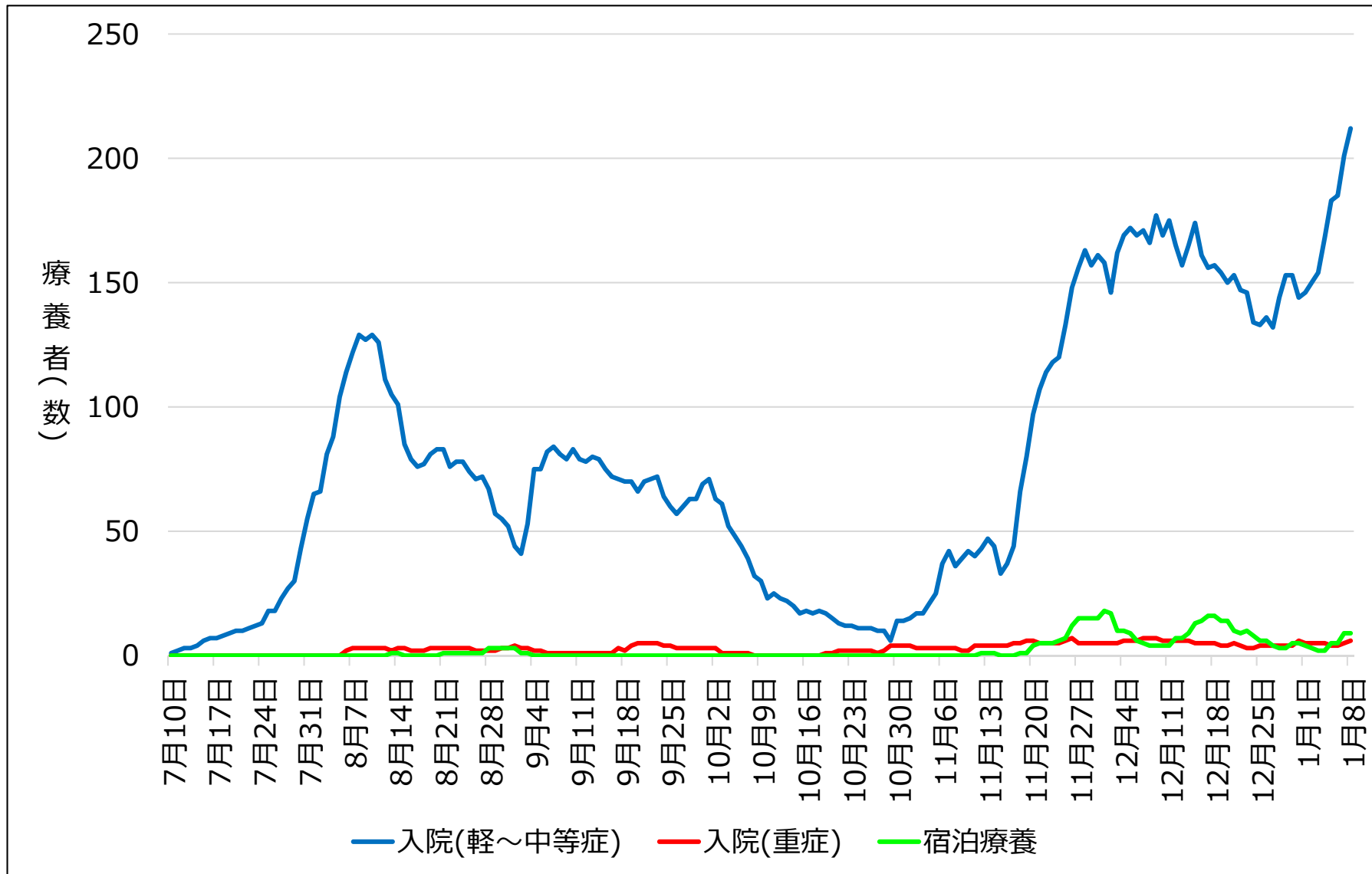
感染経路の詳細（経路不明を除く）

集計期間：11/14~1/8(n=701)

(経路別)



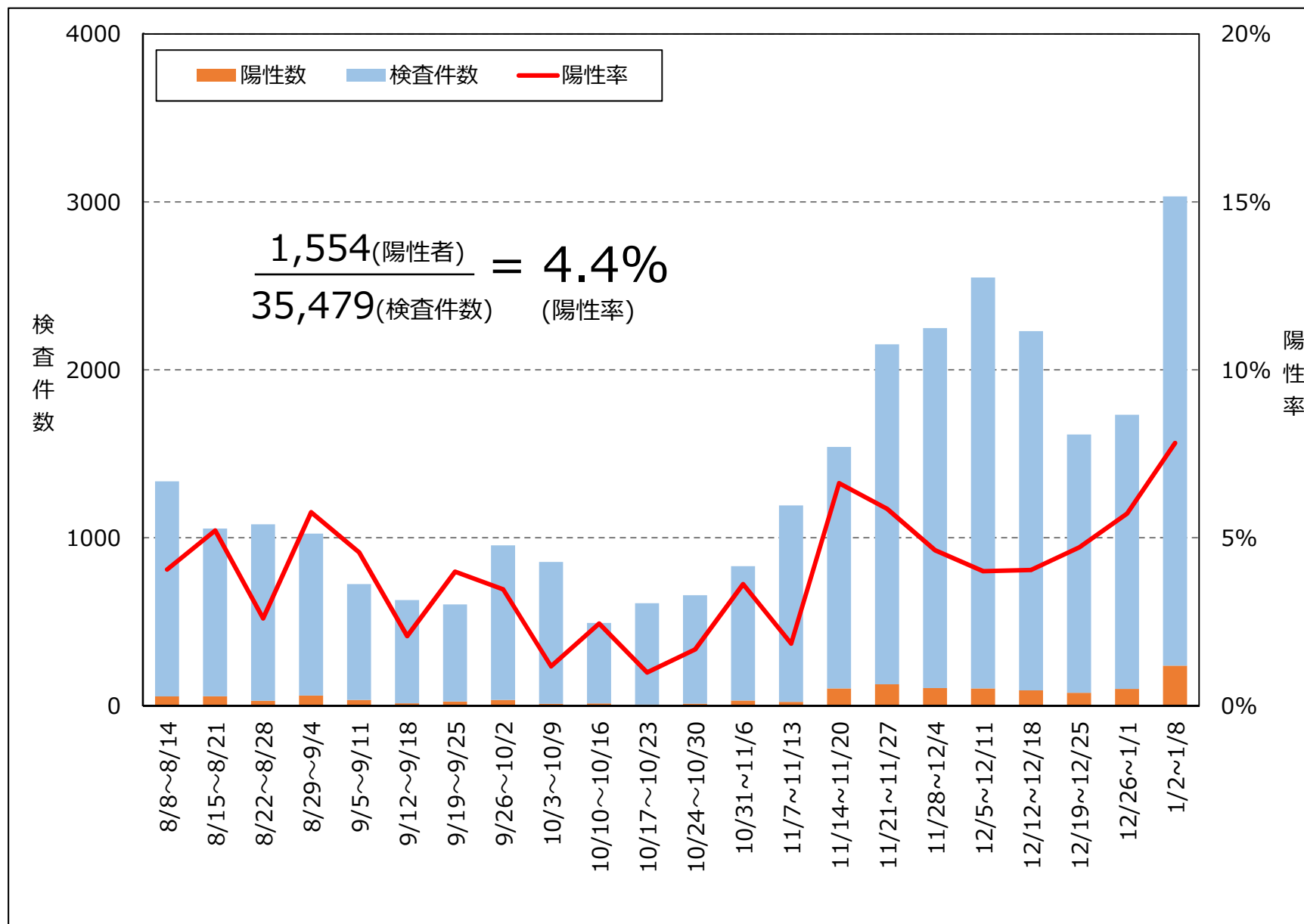
陽性者の療養状況（R3.1.8時点）



※確保病床=349床、宿泊療養施設=100室

PCR検査件数・陽性率

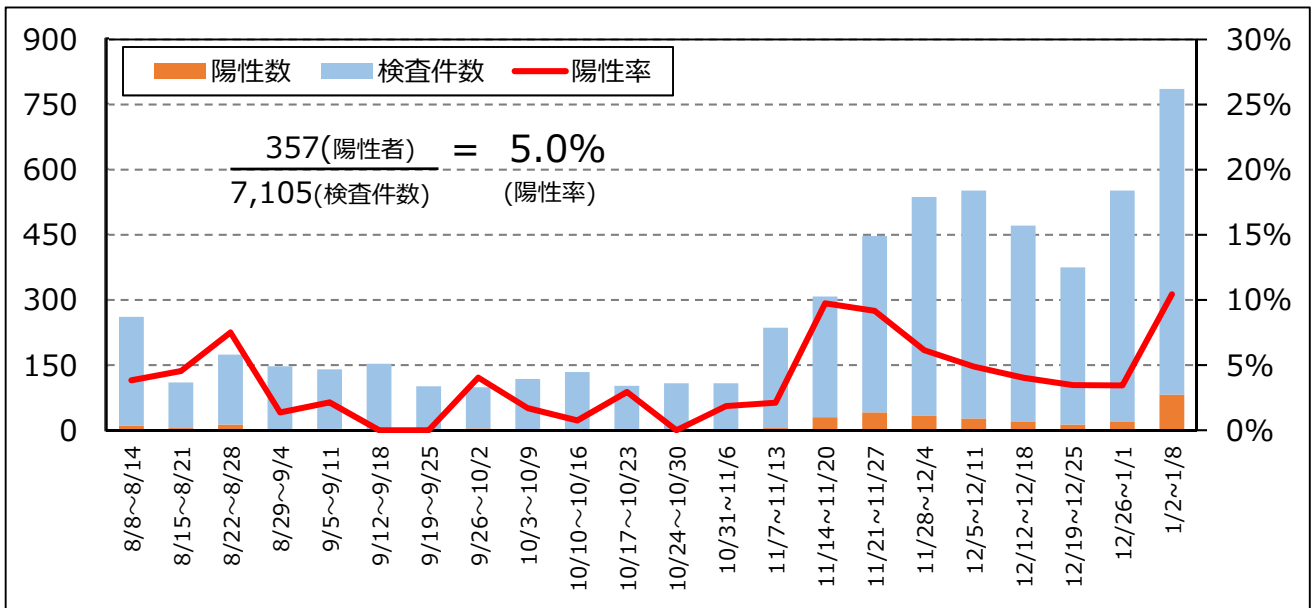
集計期間：1/30~1/8(n=35,479)



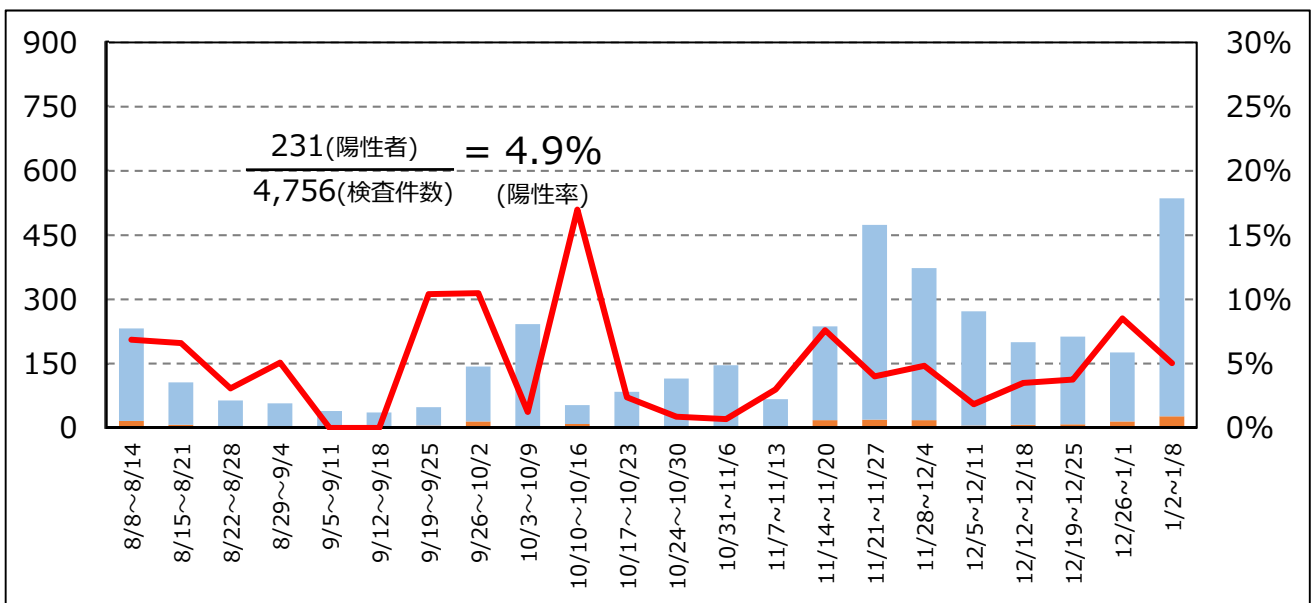
※陽性率を算出するための陽性者数及び検査件数は検査日ベースで集計しているため、公表日ベースの陽性者数とは一致しない

地域別の陽性率（北勢地域）

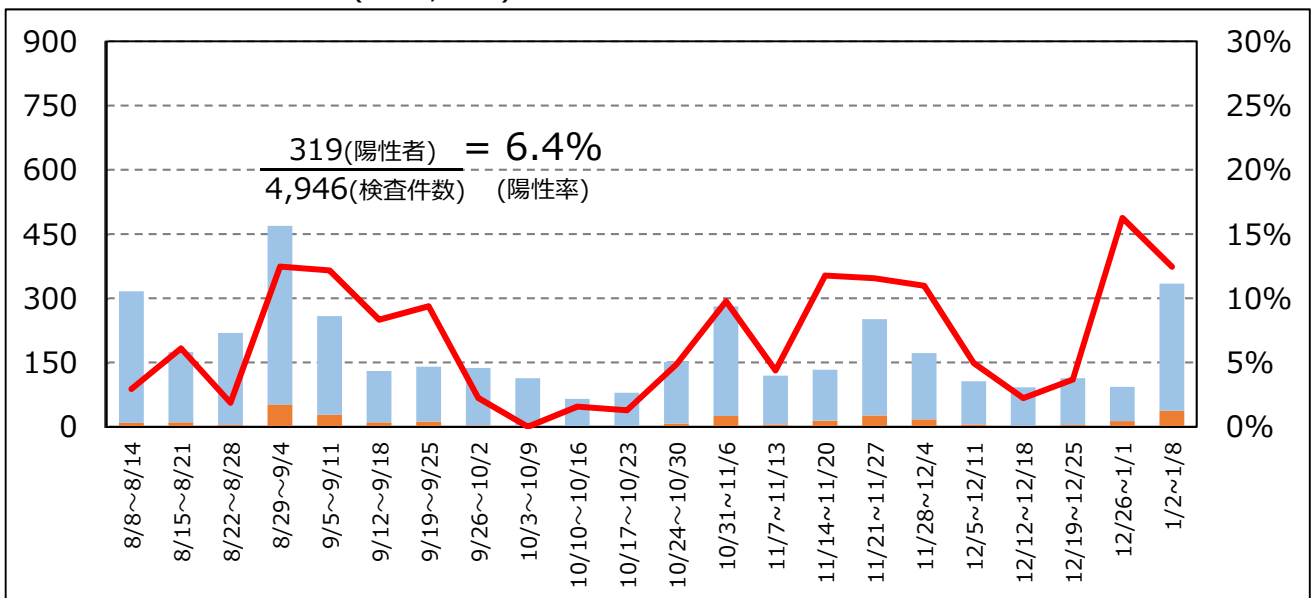
桑名保健所管内陽性率 (n=7,105)



四日市市保健所管内陽性率 (n=4,756)

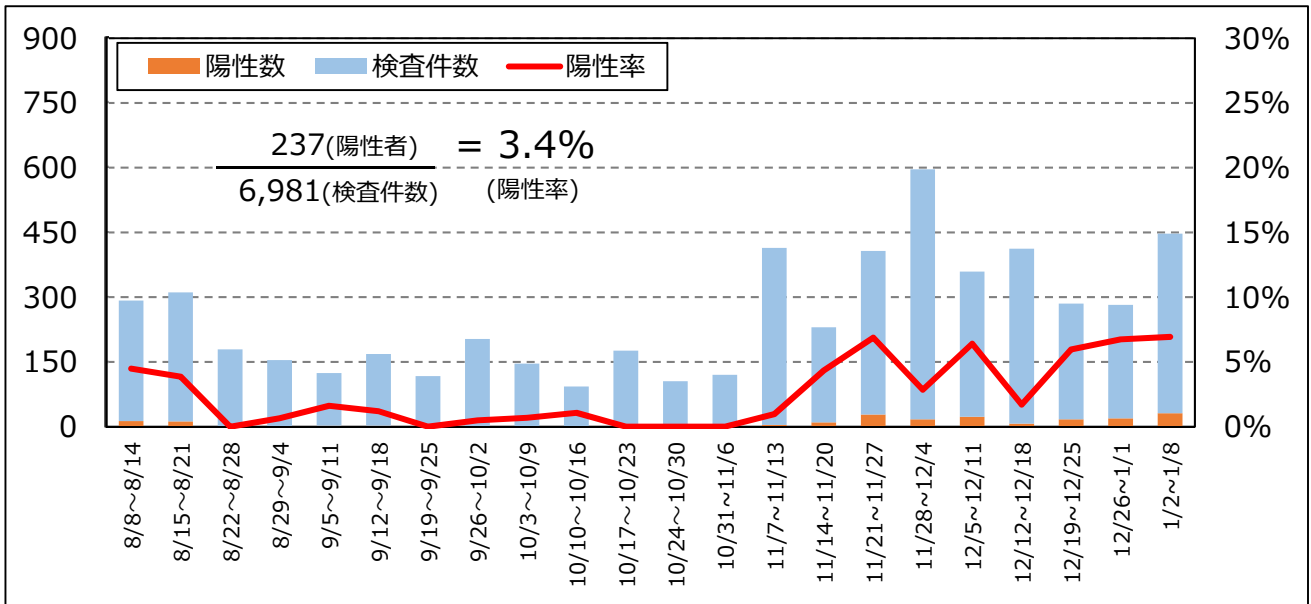


鈴鹿保健所管内陽性率 (n=4,946)

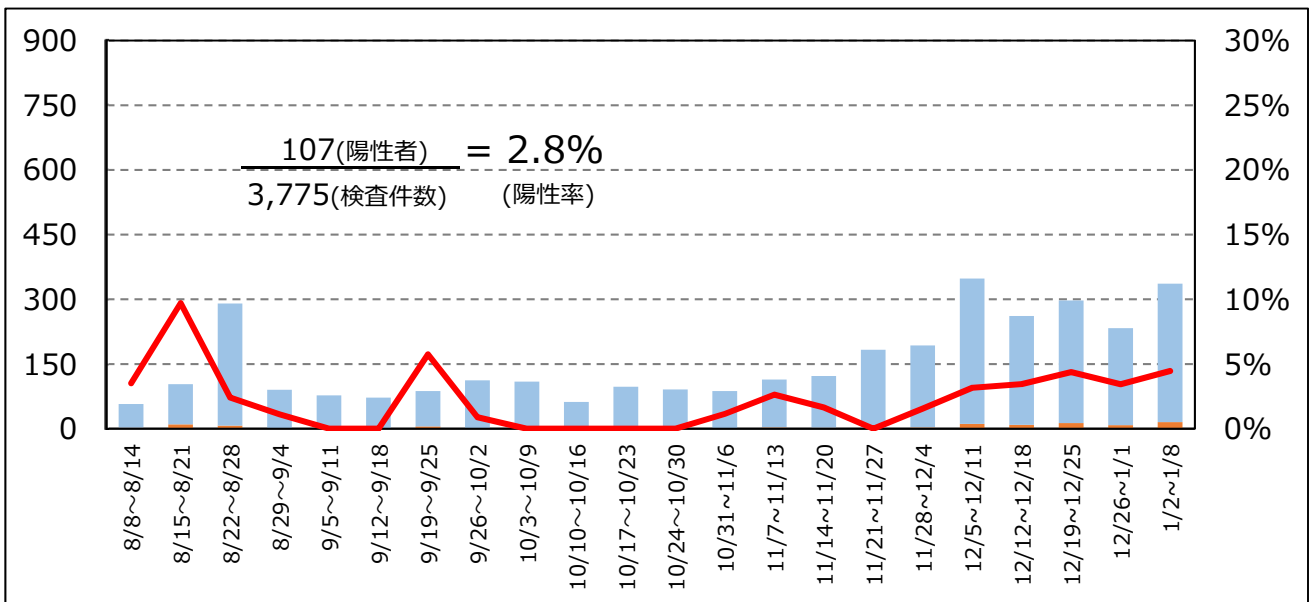


地域別の陽性率（中勢・南勢地域）

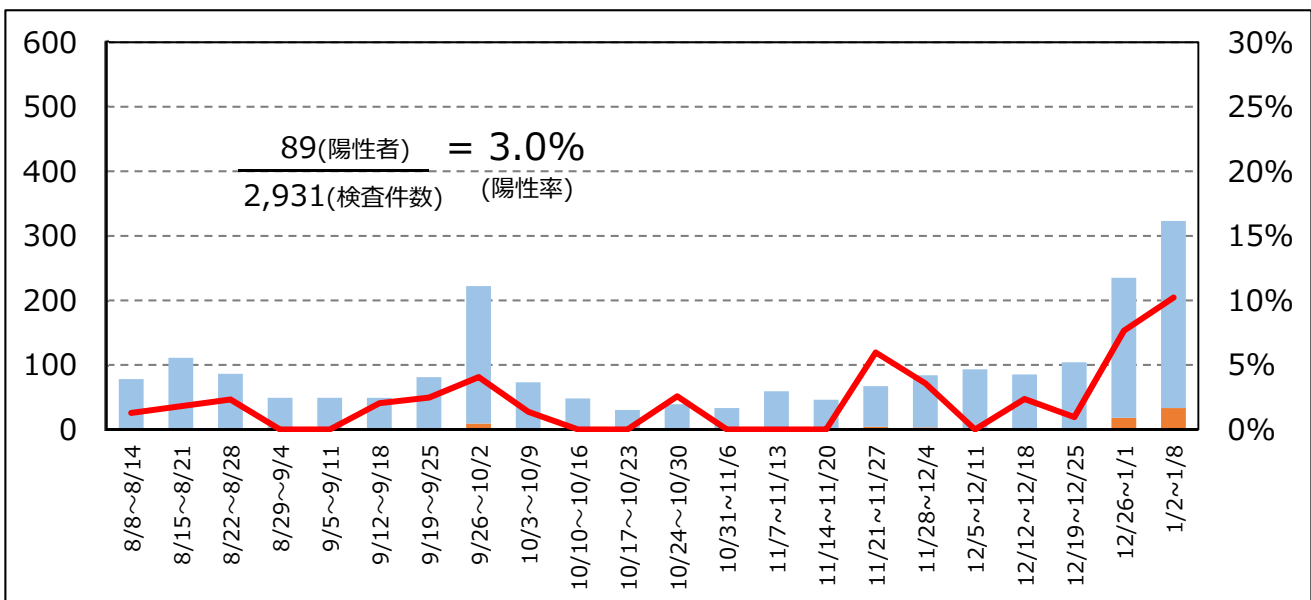
津保健所管内陽性率 (n=6,981)



松阪保健所管内陽性率 (n=3,775)

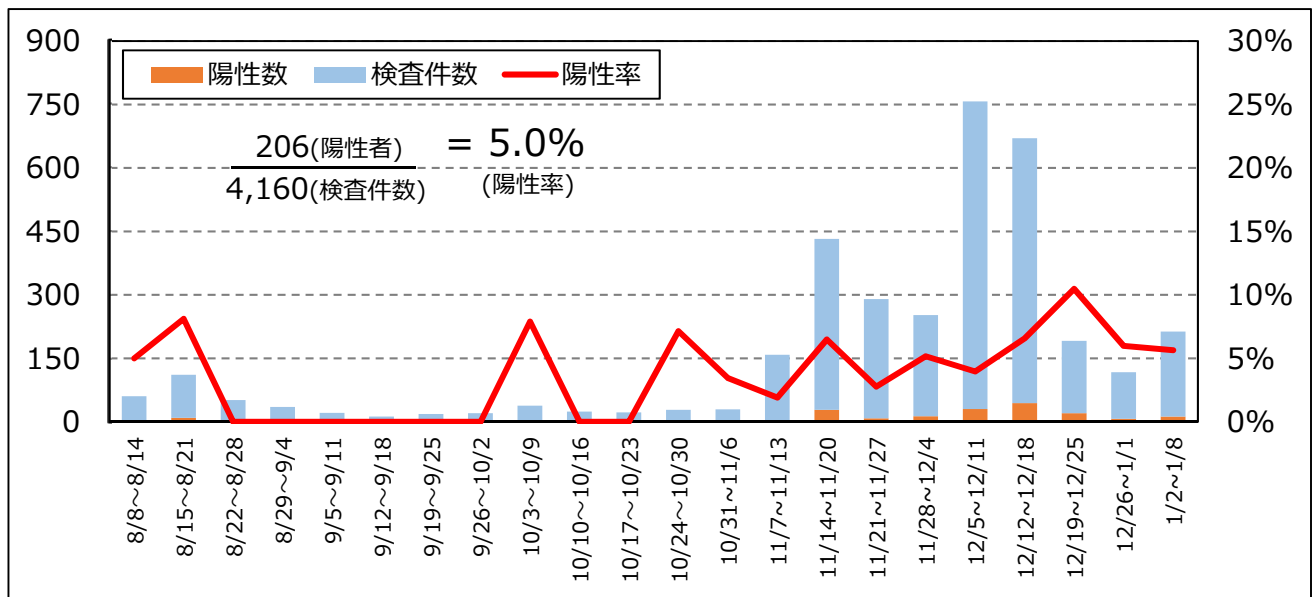


伊勢保健所管内陽性率 (n=2,931)

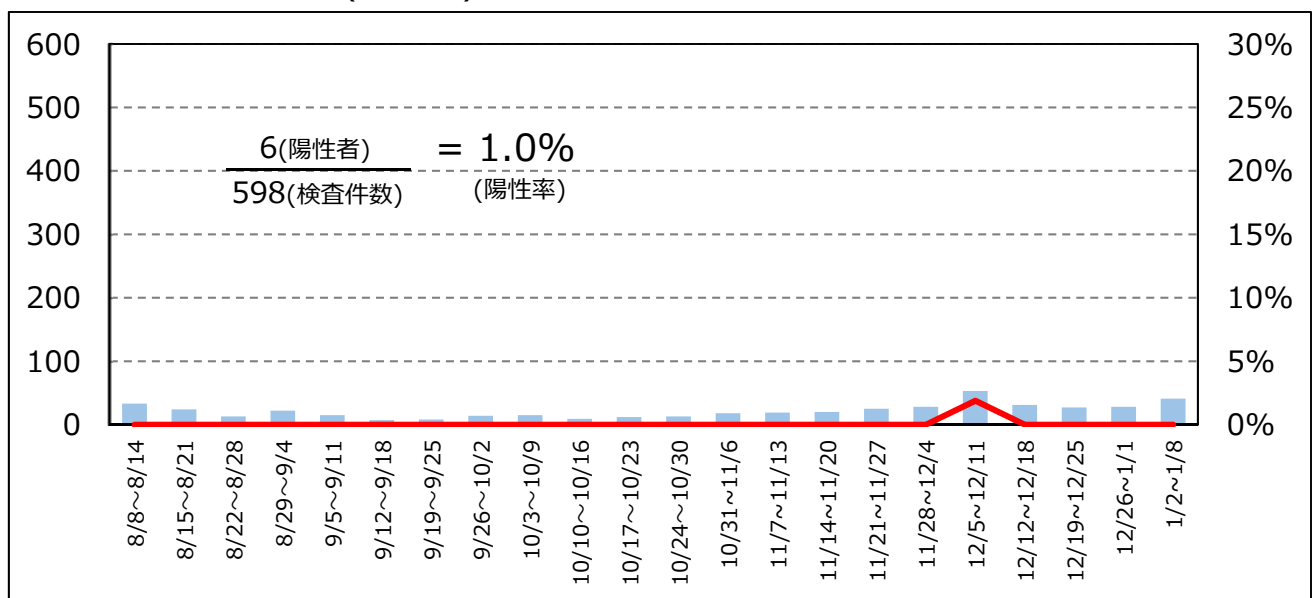


地域別の陽性率（伊賀・紀州地域）

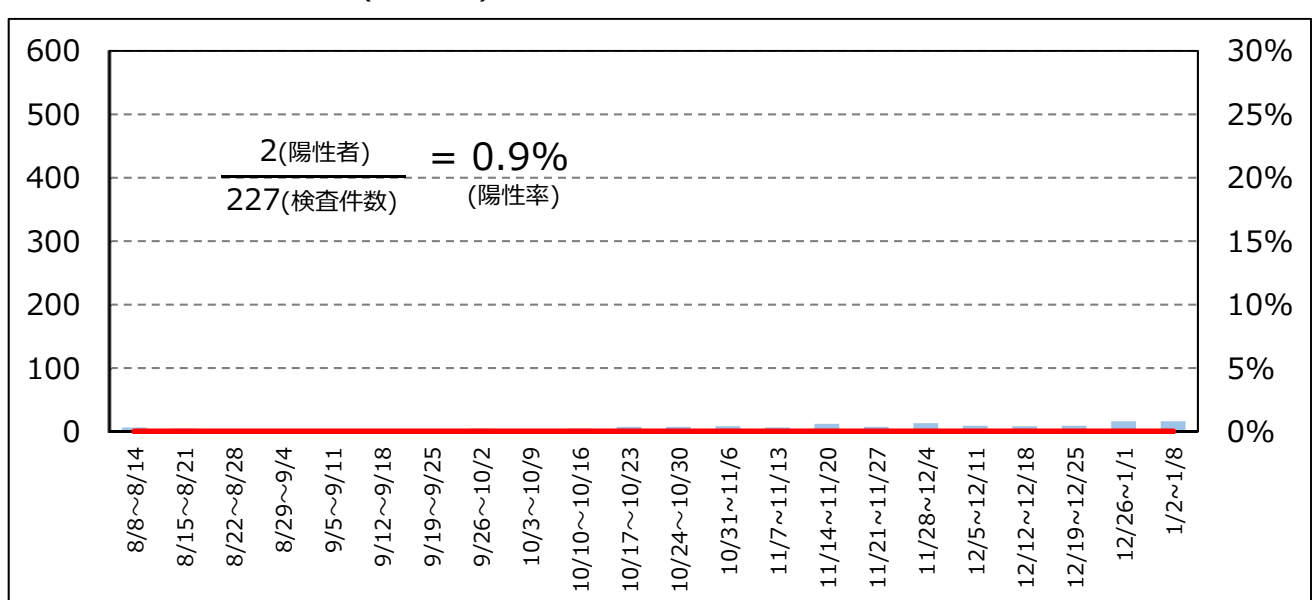
伊賀保健所管内陽性率(n=4,160)



尾鷲保健所管内陽性率 (n=598)



熊野保健所管内陽性率 (n=227)



今週の感染状況等（1.2~1.8）

- ・陽性者数は174人で、前週（99人）と比較し大幅に増加(1.8倍)し、週あたりの陽性者数では過去最高です
- ・年齢階級別にみると、20代以下が全体の34%を占めています。
- ・感染経路不明の割合は20%です。
- ・感染経路が明らかな事例は140件（80%）確認され、このうち40件（29%）は県外で感染したと推定されます。また、家族間で感染したと推定される事例が63件（45%）、飲食の場面で感染したと推定される事例が43件（31%）あり、2つの場面で感染経路が明らかな事例の約8割を占めています。
- ・PCR等検査は3,032件で週当たりでは過去最多、陽性率は7.8%で上昇傾向です。

前4週の感染状況等（12.12~1.8）

- ・陽性者数は増加傾向です。
- ・年齢階級別では、施設クラスター等の影響もあり70代以上が多いほか、30代以下が増加傾向です。
- ・感染経路不明は20%前後で推移しています。
- ・感染経路について、県外で感染したと推定される事例が増加傾向にあります。また、クラスターが発生した病院、介護施設以外では、家族間と飲食の場面の感染事例がともに増加しており、高い割合を占めています。
- ・PCR等検査件数及び陽性率はともに増加しています。