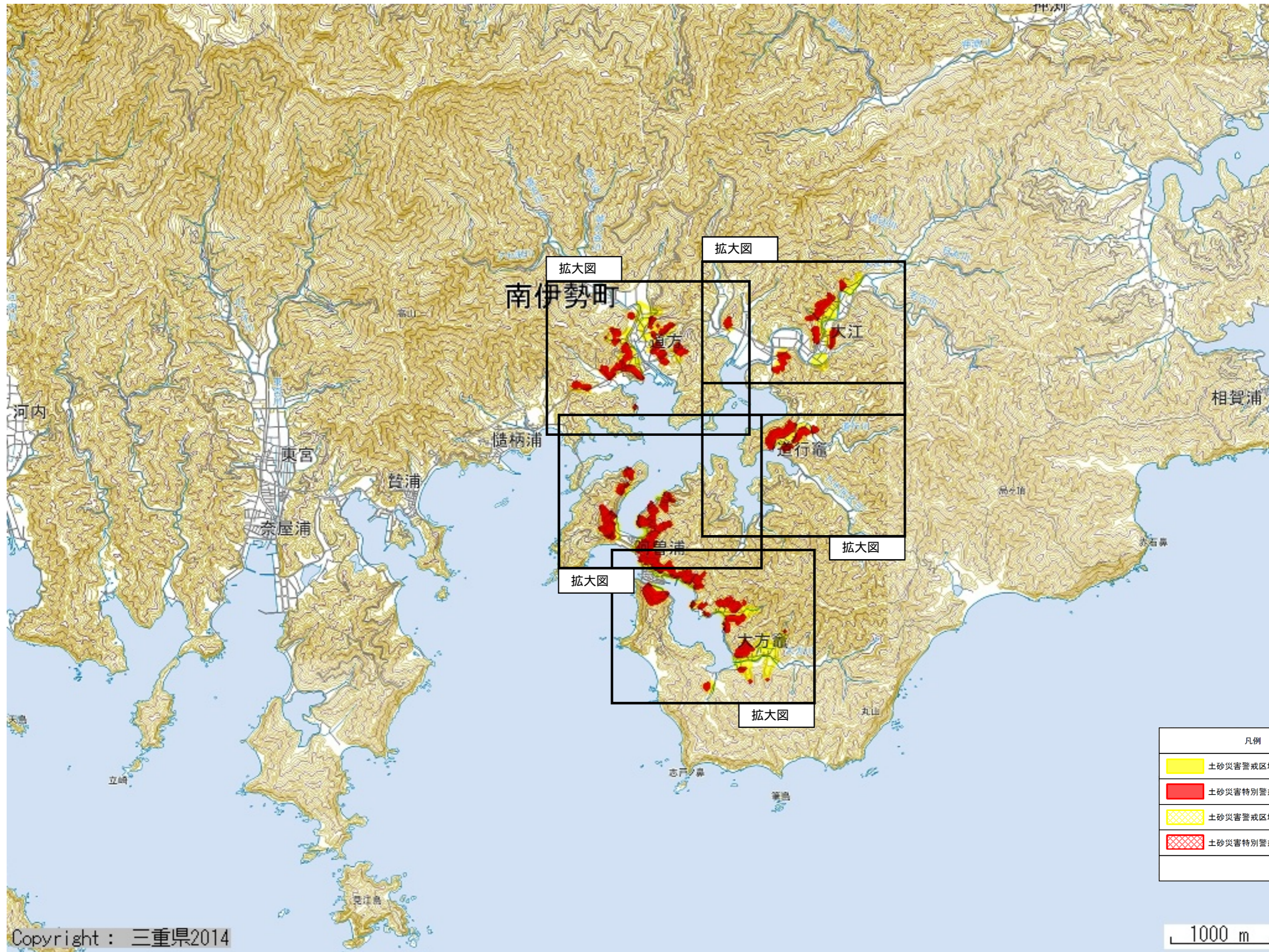


三重県度会郡南伊勢町大江・道行竈・大方竈・阿曾浦・道方

凡例	
	土砂災害警戒区域(急傾斜)
	土砂災害特別警戒区域(急傾斜)
	土砂災害警戒区域(土石流)
	土砂災害特別警戒区域(土石流)

2500 m



南伊勢町

拡大図

拡大図

道方

大江

河内

東宮

槌柄浦

笠浦

奈屋浦

道行籠

相賀浦

湯之浦





赤石鼻

拡大図

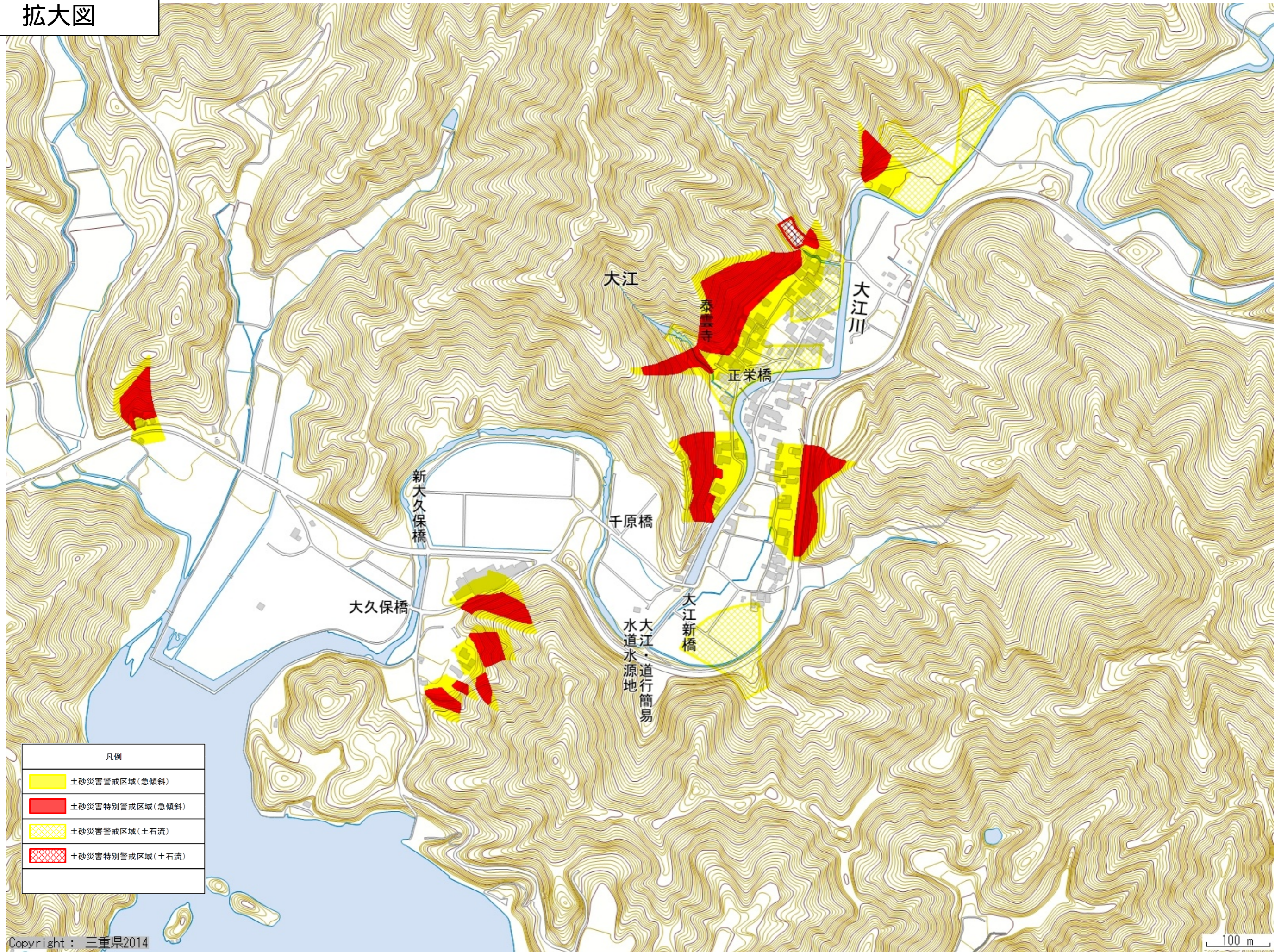
拡大図

大方籠

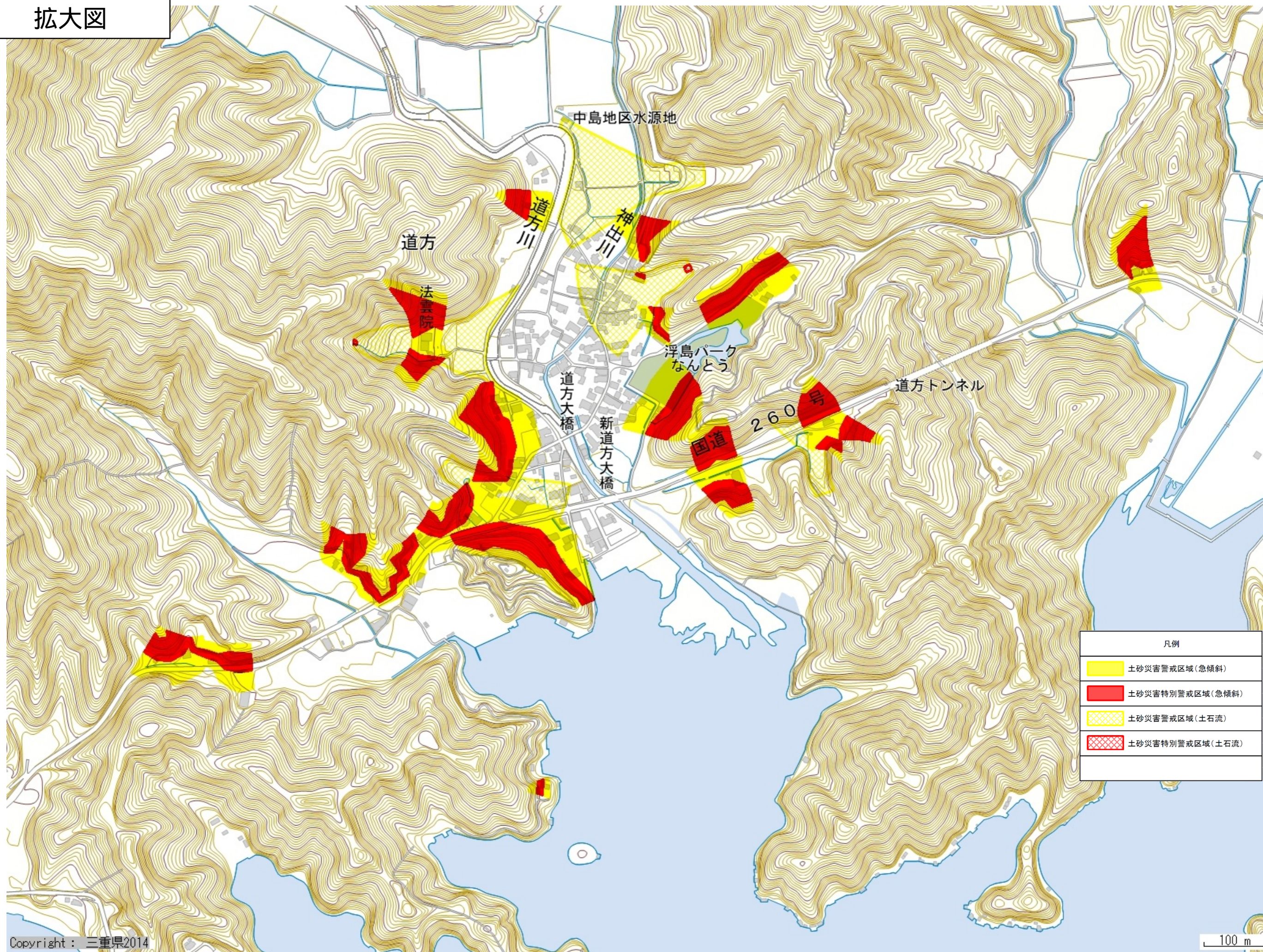
拡大図

凡例	
	土砂災害警戒区域(急傾斜)
	土砂災害特別警戒区域(急傾斜)
	土砂災害警戒区域(土石流)
	土砂災害特別警戒区域(土石流)

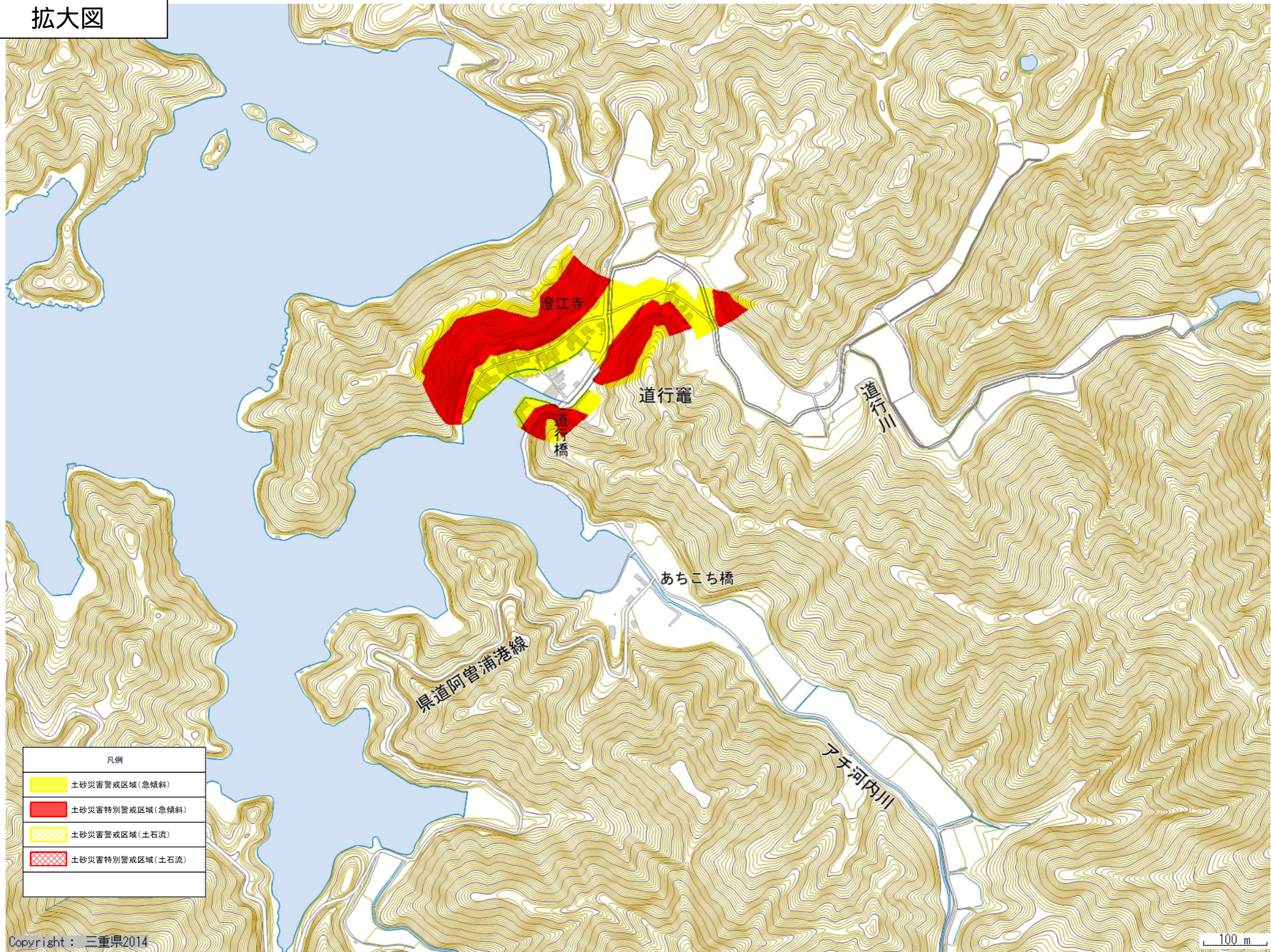
拡大図







拡大図

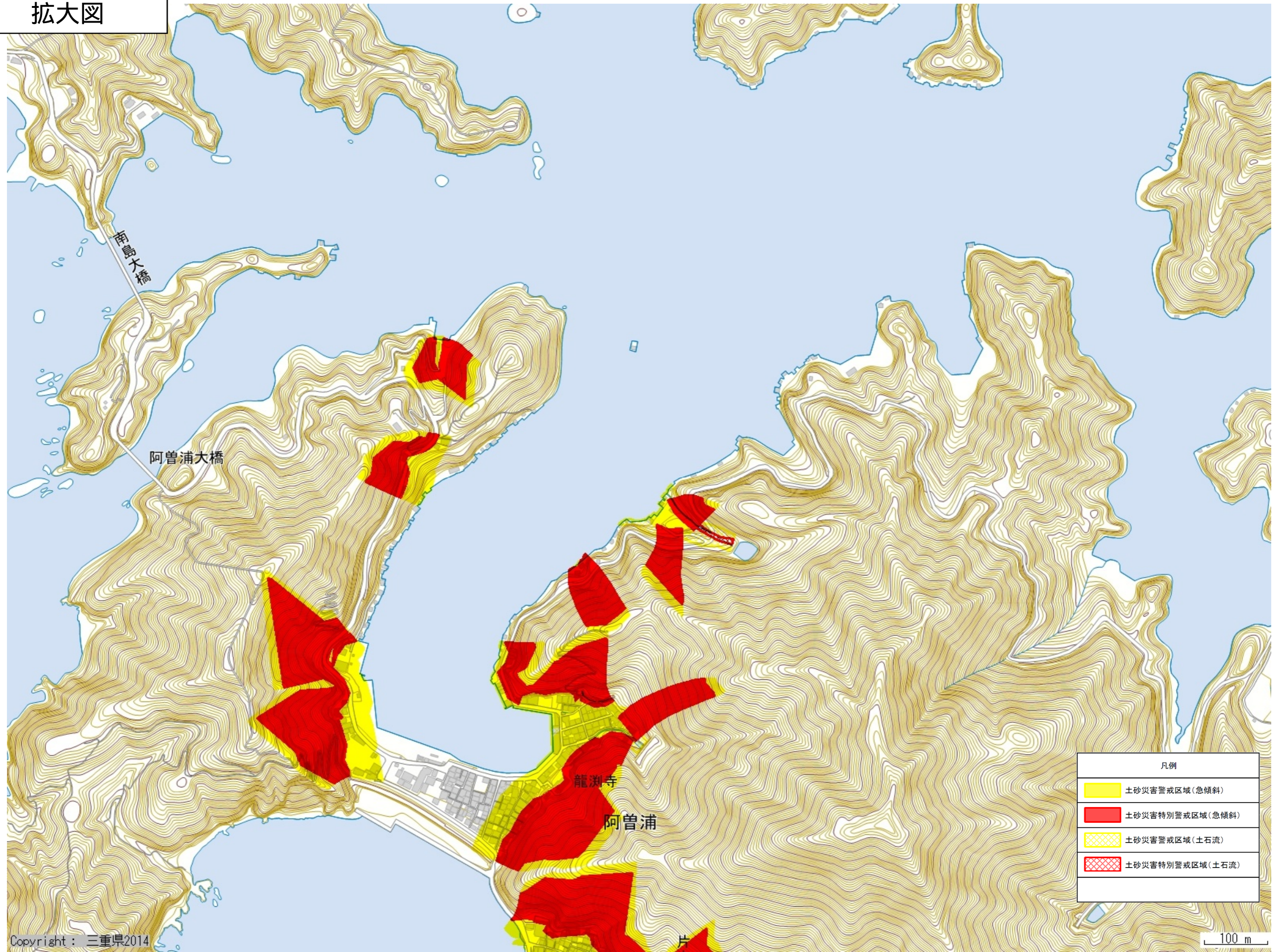


拡大図



凡例	
	土砂災害警戒区域(急傾斜)
	土砂災害特別警戒区域(急傾斜)
	土砂災害警戒区域(土石流)
	土砂災害特別警戒区域(土石流)

拡大図



拡大図

