

新型コロナウイルス感染症の 県内発生状況について

対象期間：3月6日～3月12日

3月19日 三重県新型コロナウイルス感染症対策本部事務局

県内の陽性者発生状況（2.27~3.12）

（１）県内全域の陽性者発生状況等

	新規感染者数	人口10万人あたりの感染者数	PCR等検査件数	新規感染者経路不明率
今週 (3/6~3/12)	39人	2.2人	2,572件	33%
先週 (2/27~3/5)	45人	2.5人	2,963件	16%

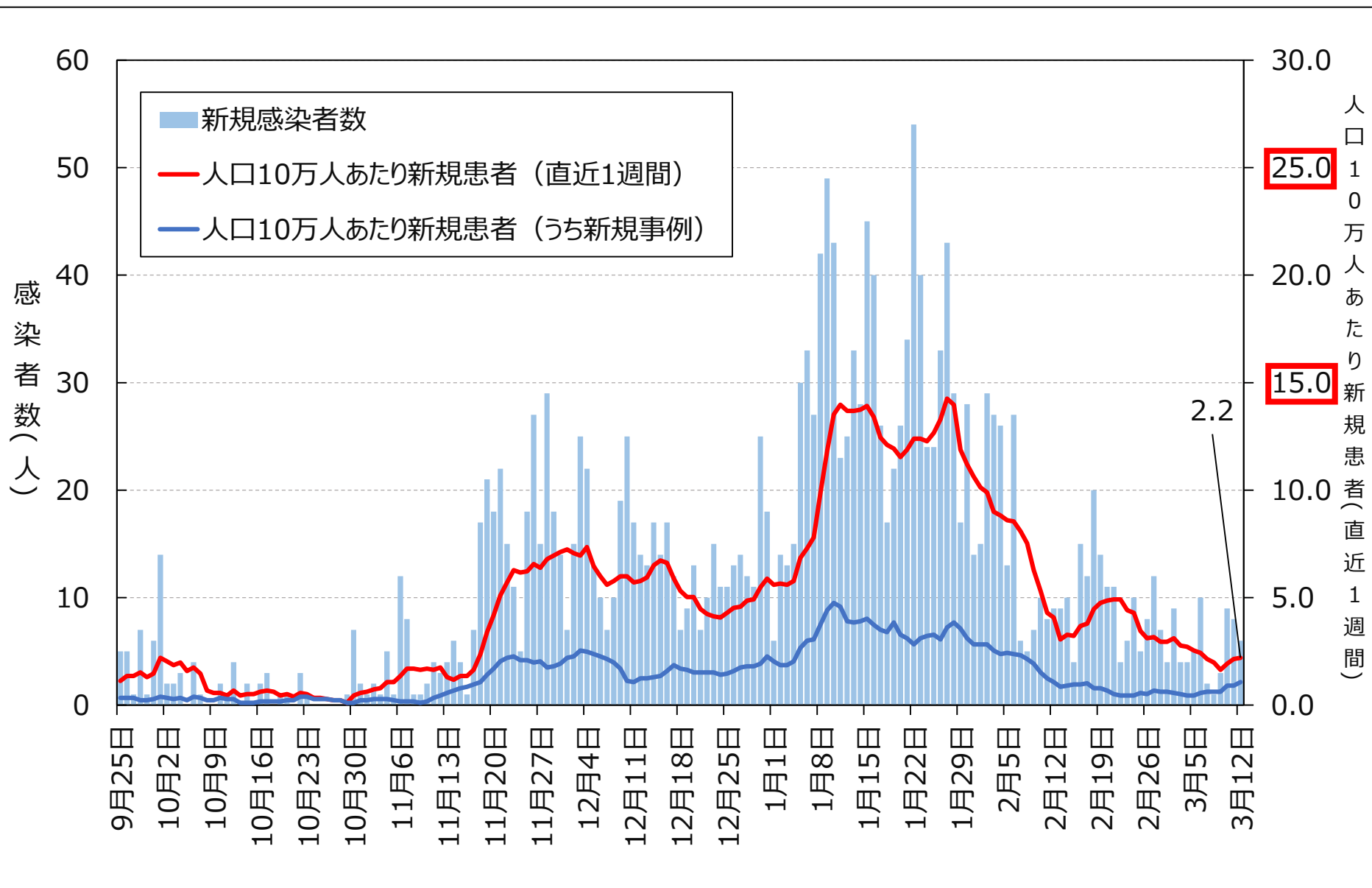
（２）保健所別の陽性者発生状況等

	桑名保健所管内				四日市市保健所管内				鈴鹿保健所管内			
	新規感染者数	10万人あたり	検査件数	経路不明率	新規感染者数	10万人あたり	検査件数	経路不明率	新規感染者数	10万人あたり	検査件数	経路不明率
今週 (3/6~3/12)	5人	1.8人	314件	0%	4人	1.3人	555件	75%	7人	2.8人	234件	43%
先週 (2/27~3/5)	13人	4.6人	559件	8%	5人	1.6人	604件	20%	8人	3.3人	243件	13%

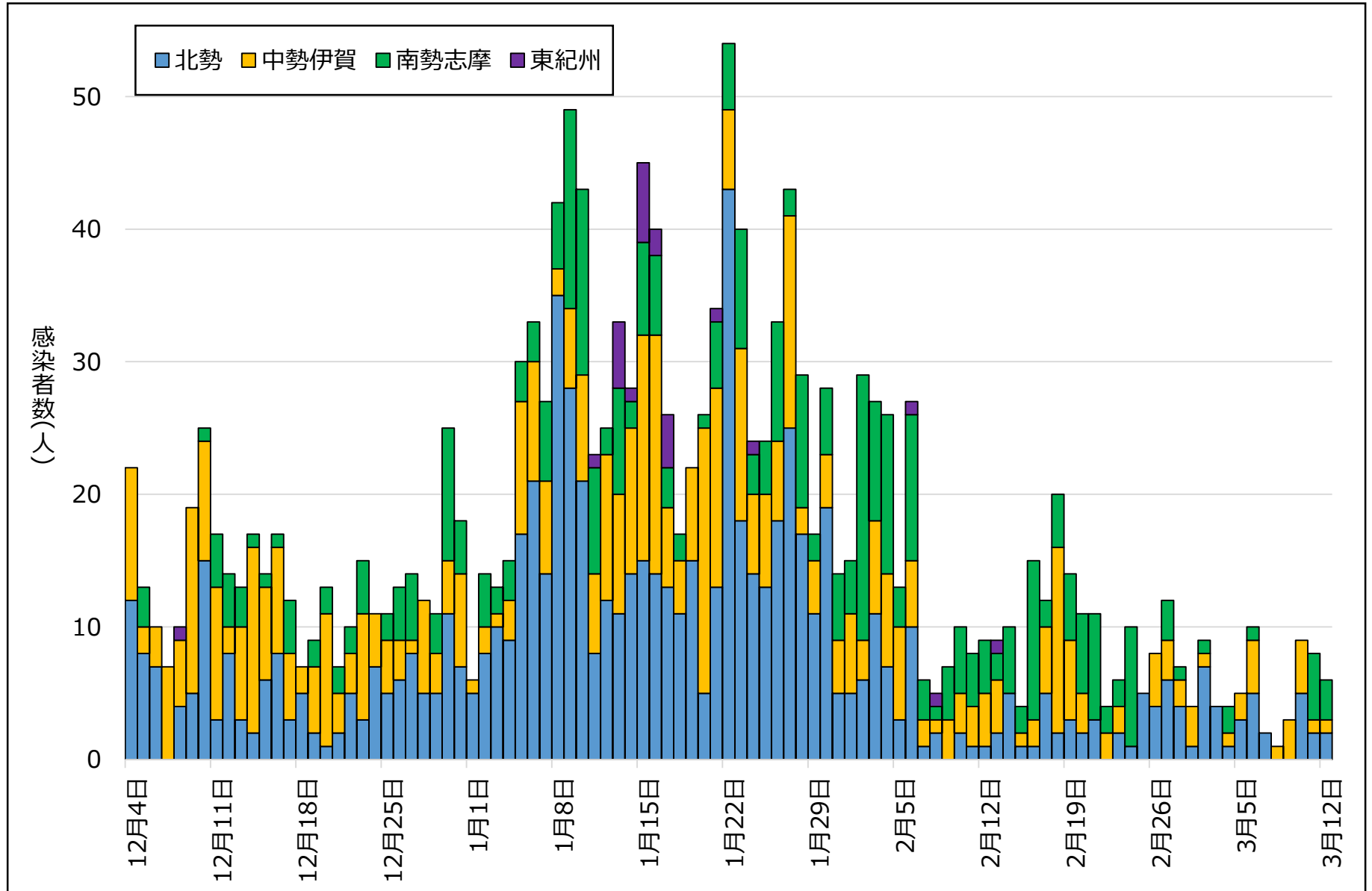
	津保健所管内				松阪保健所管内				伊勢保健所管内			
	新規感染者数	10万人あたり	検査件数	経路不明率	新規感染者数	10万人あたり	検査件数	経路不明率	新規感染者数	10万人あたり	検査件数	経路不明率
今週 (3/6~3/12)	13人	4.7人	495件	46%	7人	3.4人	532件	14%	2人	0.8人	234件	0%
先週 (2/27~3/5)	11人	4.0人	647件	9%	0人	0.0人	435件	0%	7人	2.9人	317件	29%

	伊賀保健所管内				尾鷲保健所管内				熊野保健所管内			
	新規感染者数	10万人あたり	検査件数	経路不明率	新規感染者数	10万人あたり	検査件数	経路不明率	新規感染者数	10万人あたり	検査件数	経路不明率
今週 (3/6~3/12)	1人	0.6人	174件	0%	0人	0.0人	22件	0%	0人	0.0人	12件	0%
先週 (2/27~3/5)	1人	0.6人	111件	100%	0人	0.0人	36件	0%	0人	0.0人	11件	0%

県内患者発生状況 (n=2593, R3.3.12時点)

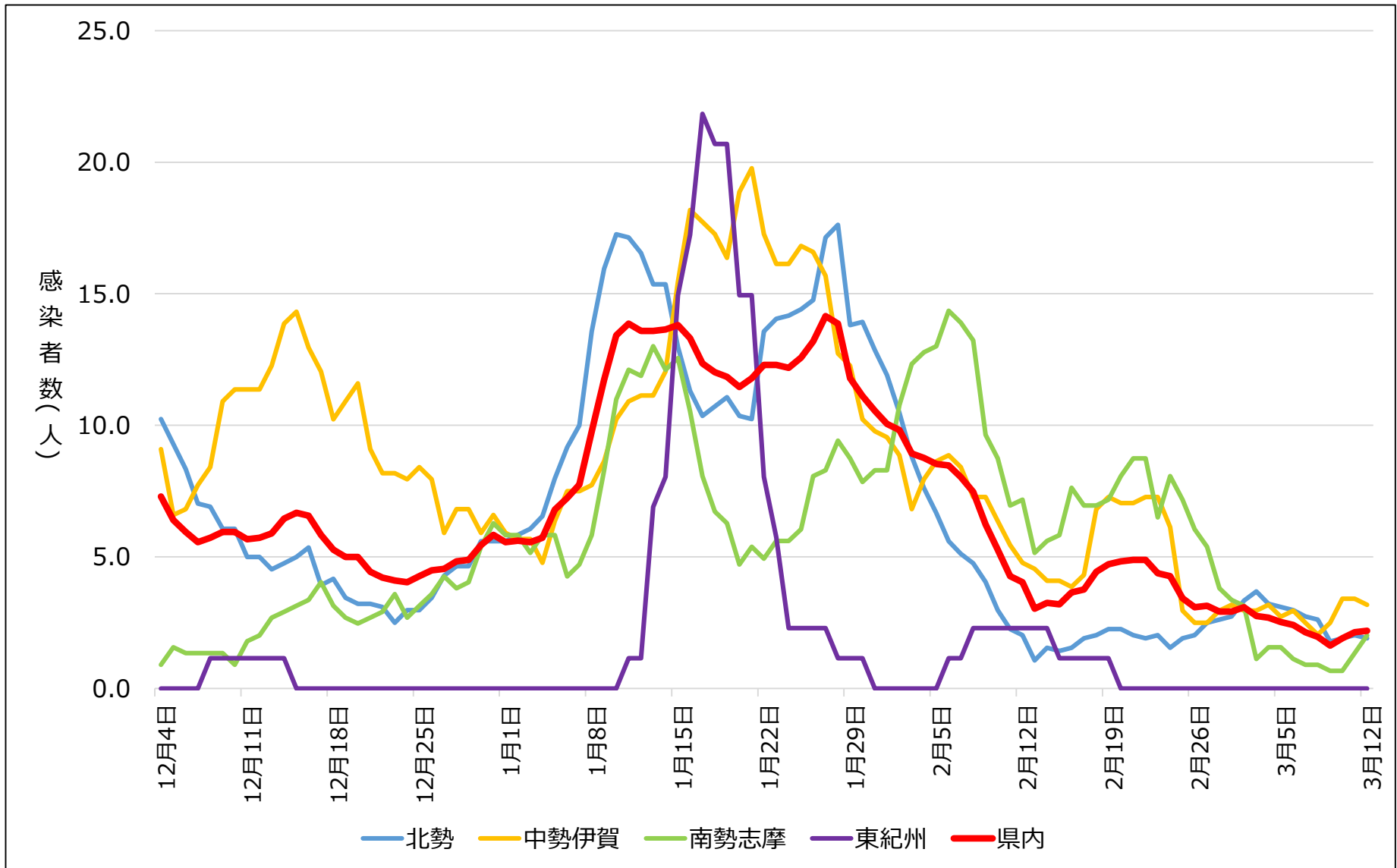


医療圏別患者発生状況 (R3.3.12時点)



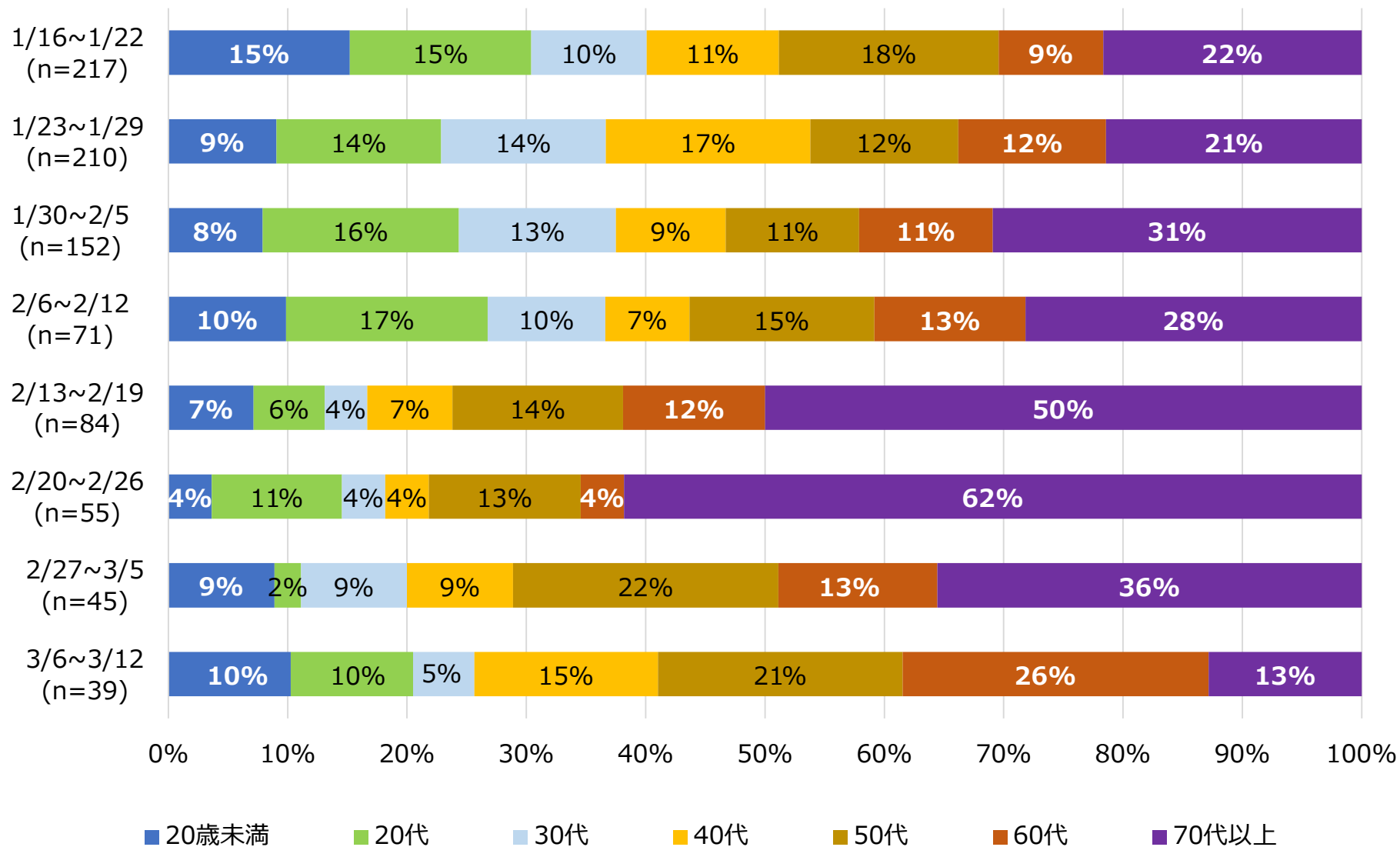
医療圏別患者発生状況（R3.3.12時点）

人口10万人当たりの新規患者数（直近1週間）



年齢別発生状況（週別内訳）

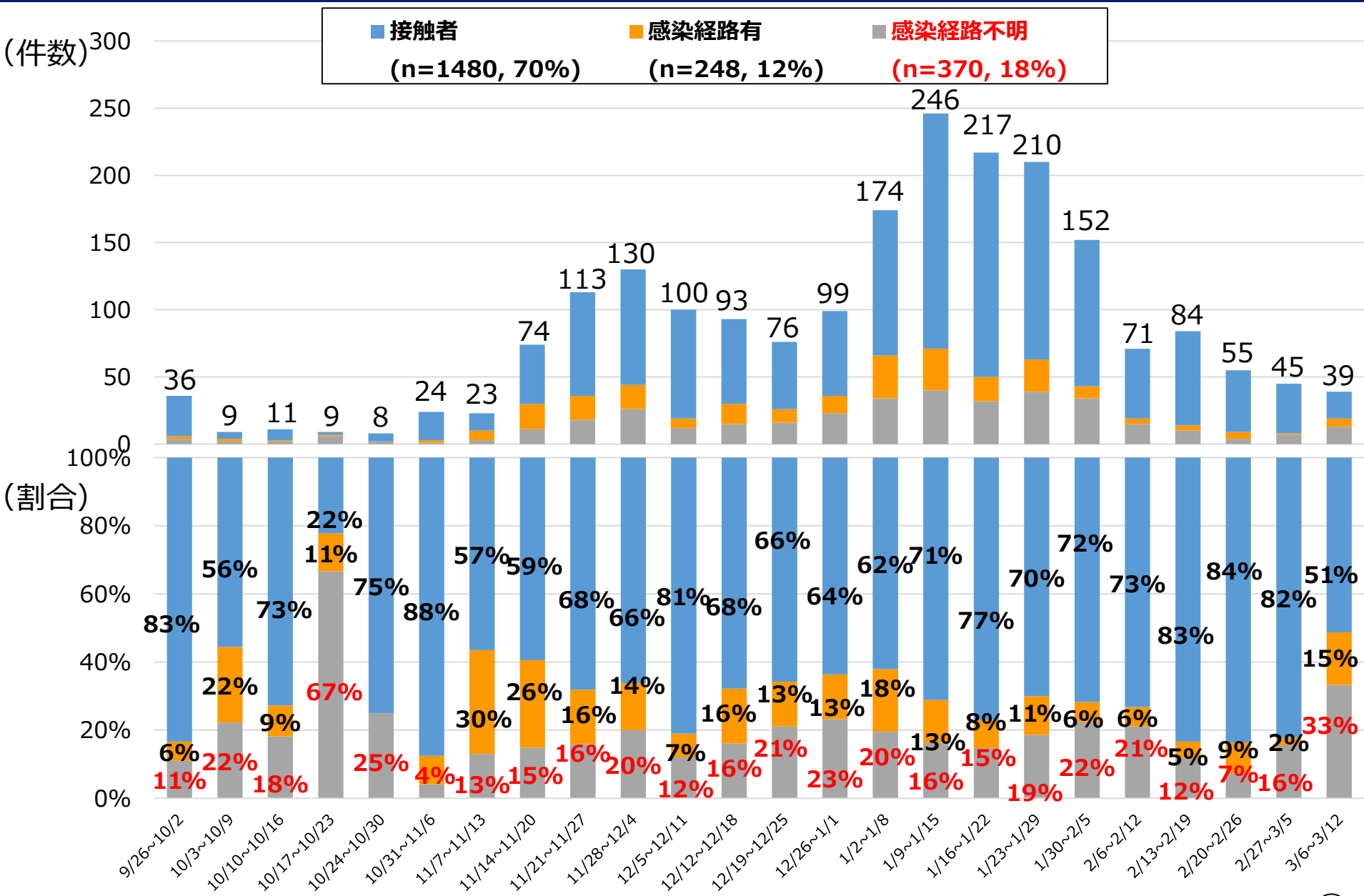
集計期間：1/16~3/12(n=873)



※ 再陽性事例を除く

感染経路等に関する状況 (週別内訳)

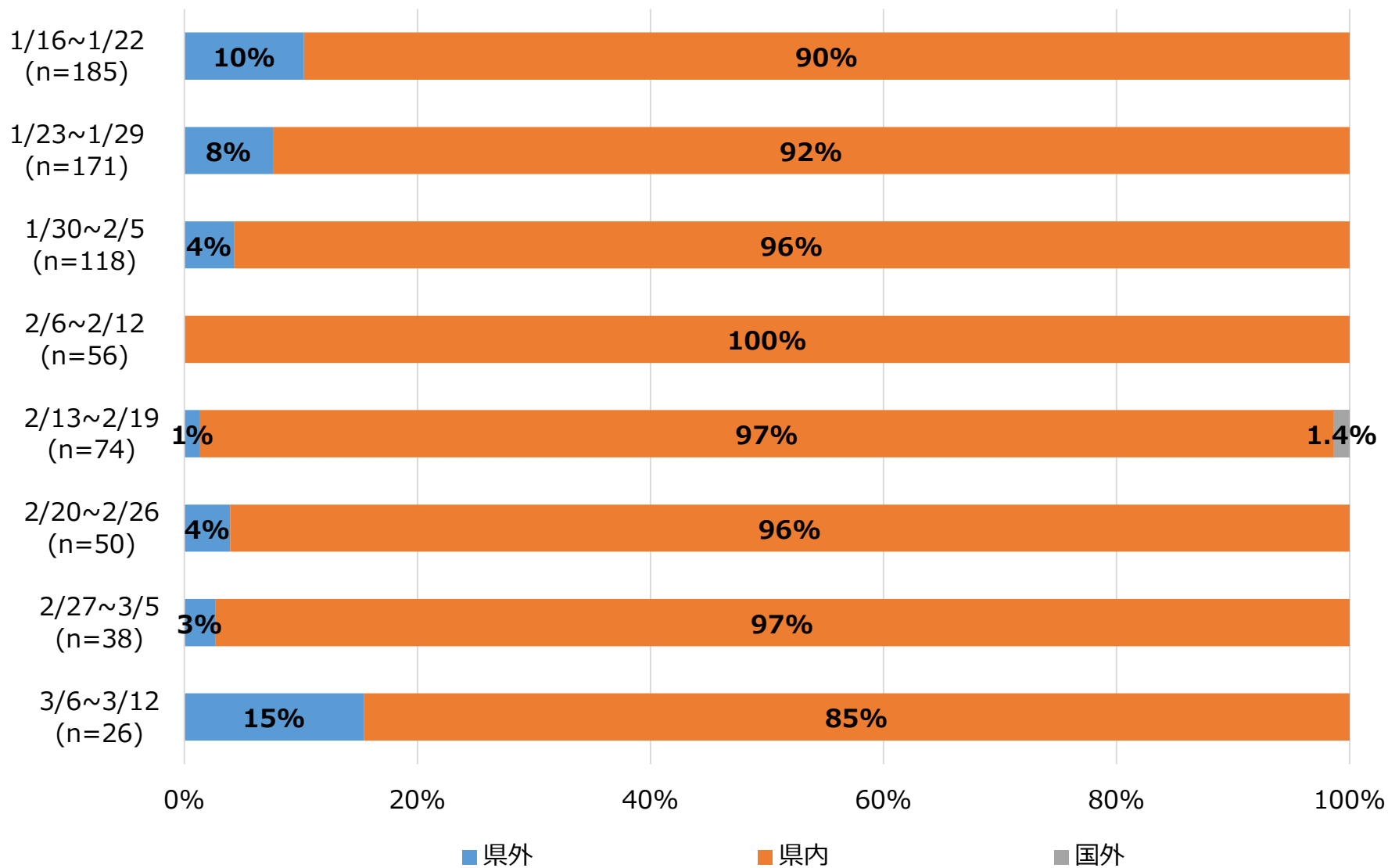
集計期間：9/26~3/12(n=2098)
※直近24週



感染経路の詳細（経路不明を除く）

集計期間：1/16~3/12(n=718)

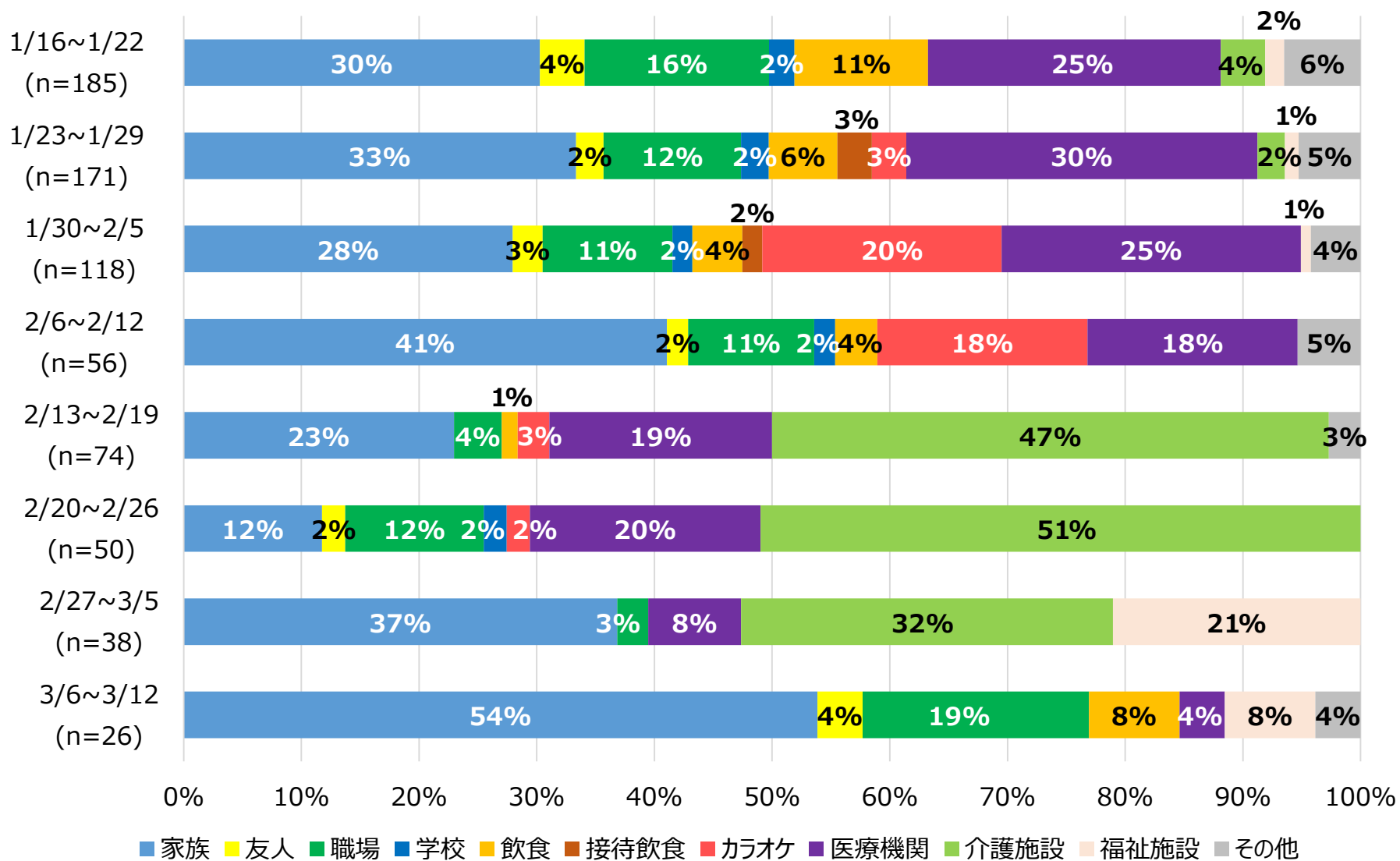
(県内外別)



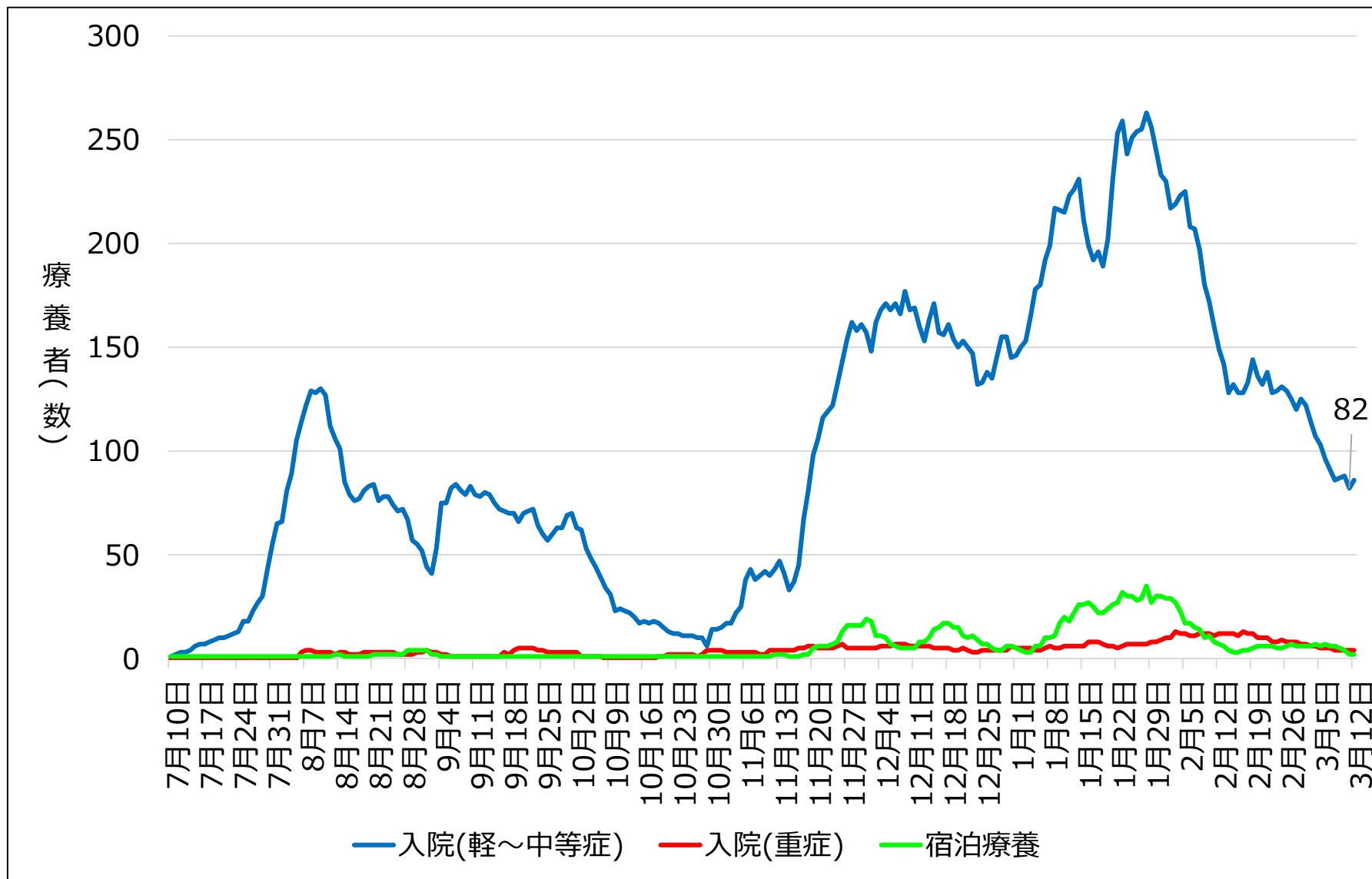
感染経路の詳細 (経路不明を除く)

集計期間：1/16~3/12(n=718)

(経路別)



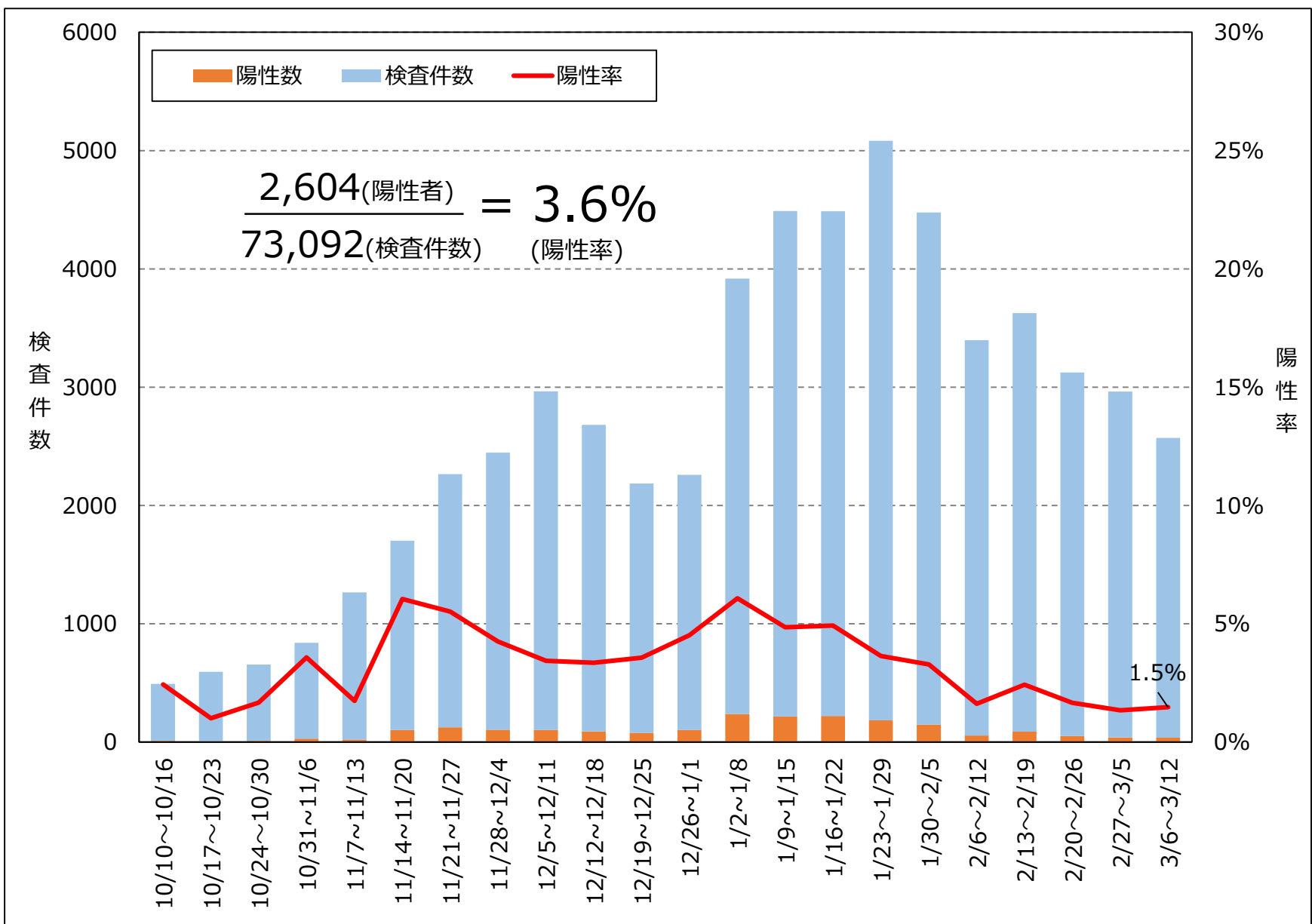
陽性者の療養状況 (R3.3.12時点)



※確保病床=392床、宿泊療養施設=100室

PCR検査件数・陽性率

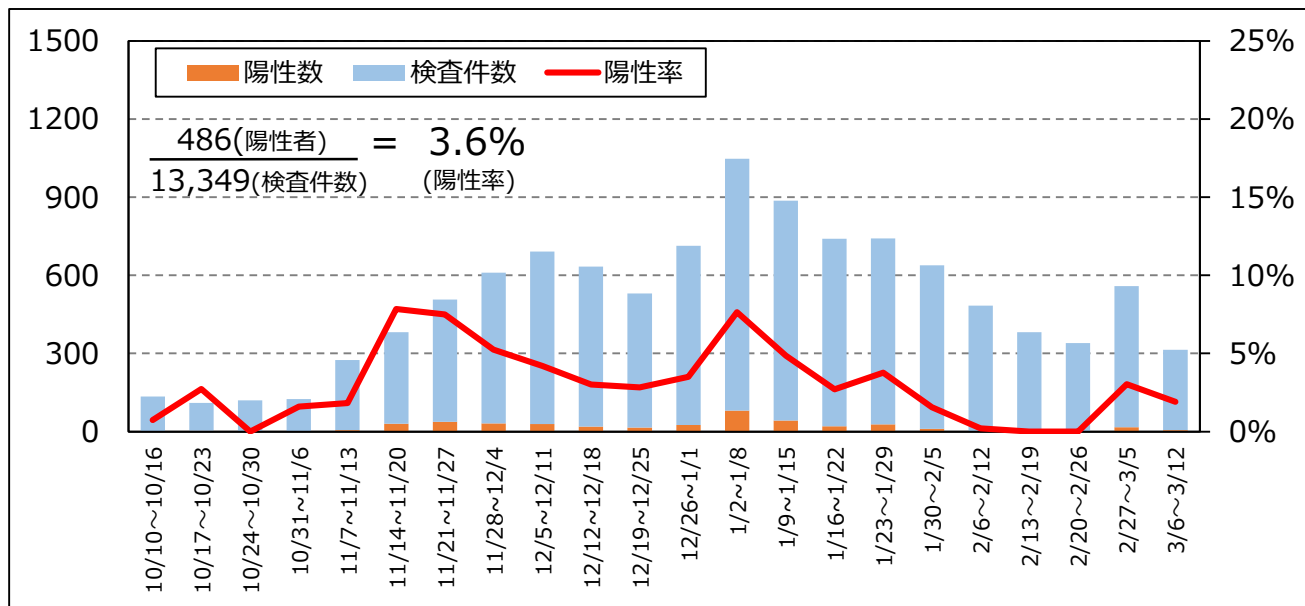
集計期間：1/30~3/12(n=73,092)



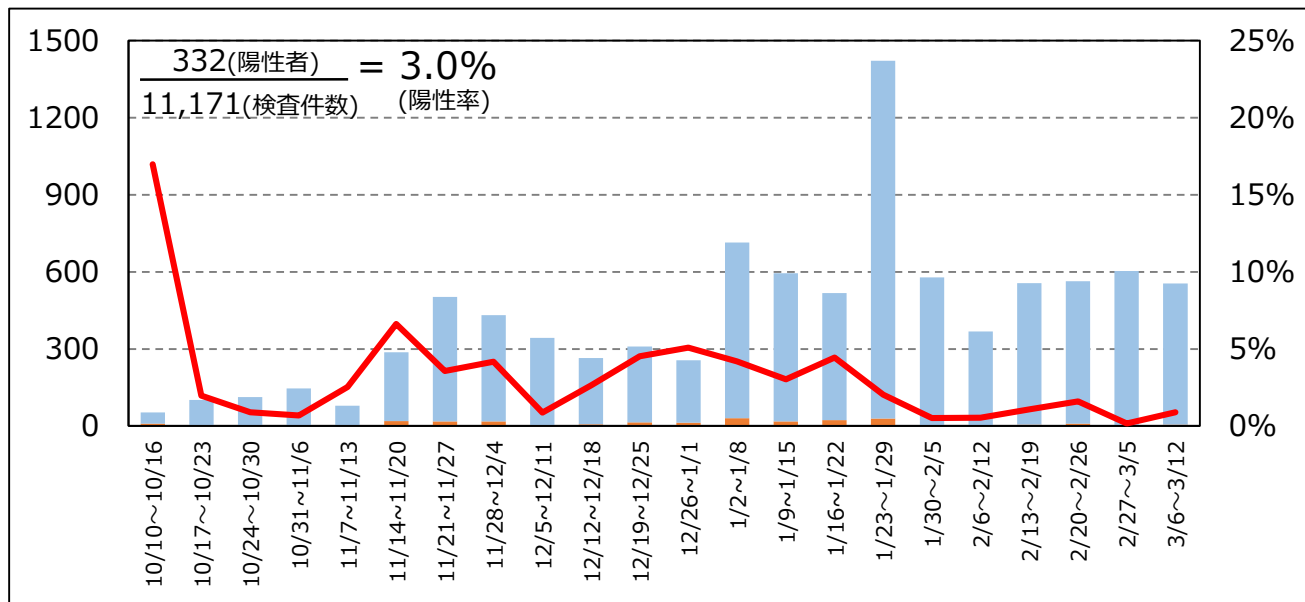
※陽性率を算出するための陽性者数及び検査件数は検査日ベースで集計しているため、公表日ベースの陽性者数とは一致しない

地域別の陽性率（北勢地域）

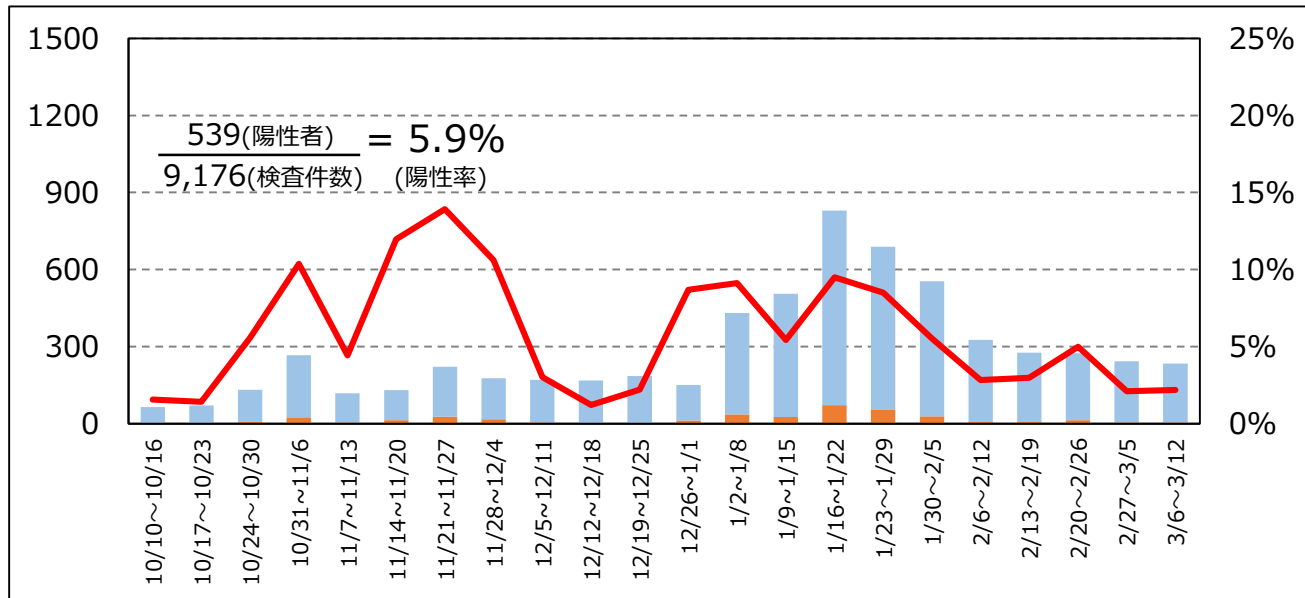
桑名保健所管内陽性率 (n=13,349)



四日市市保健所管内陽性率 (n=11,171)

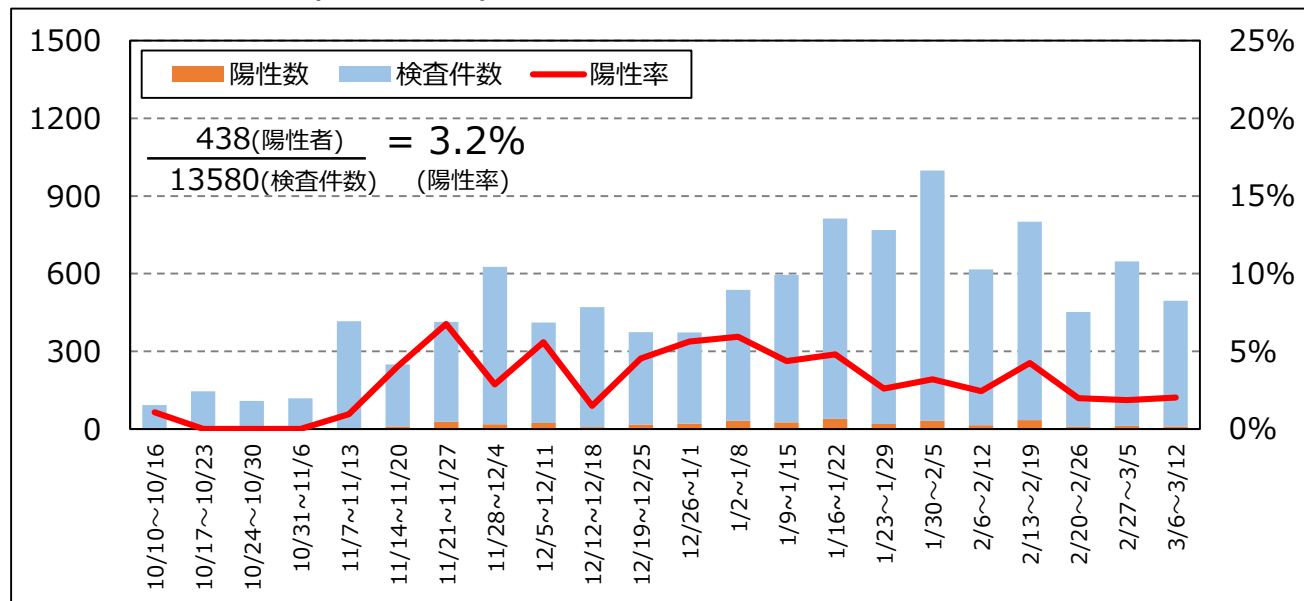


鈴鹿保健所管内陽性率 (n=9,176)

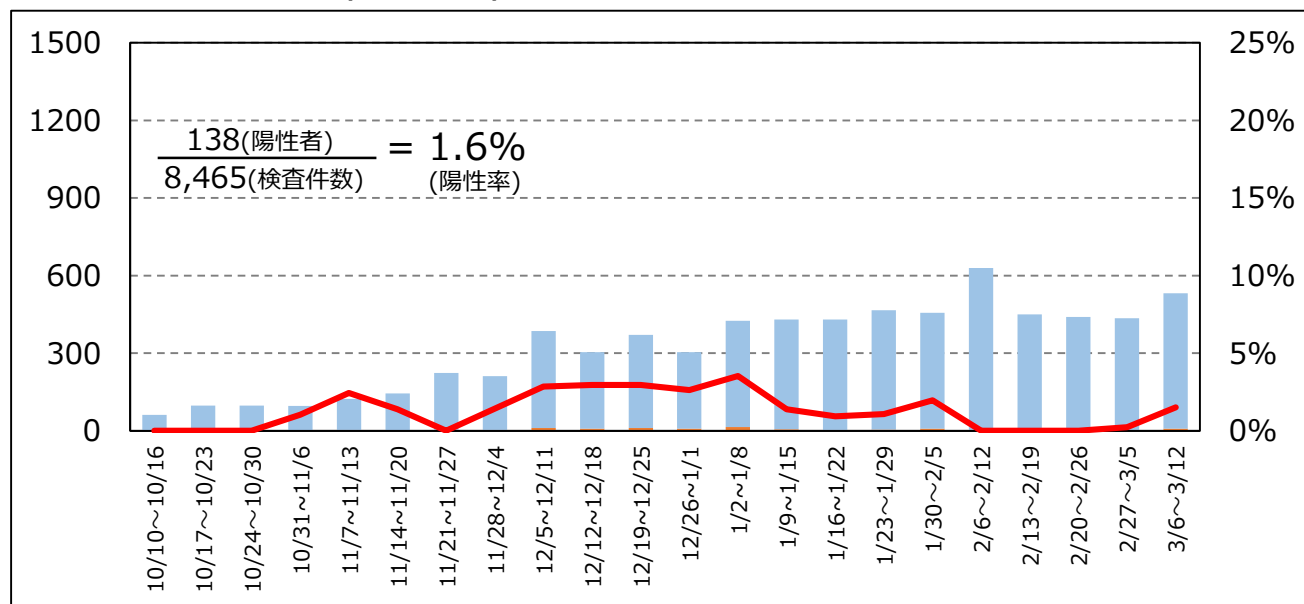


地域別の陽性率（中勢・南勢地域）

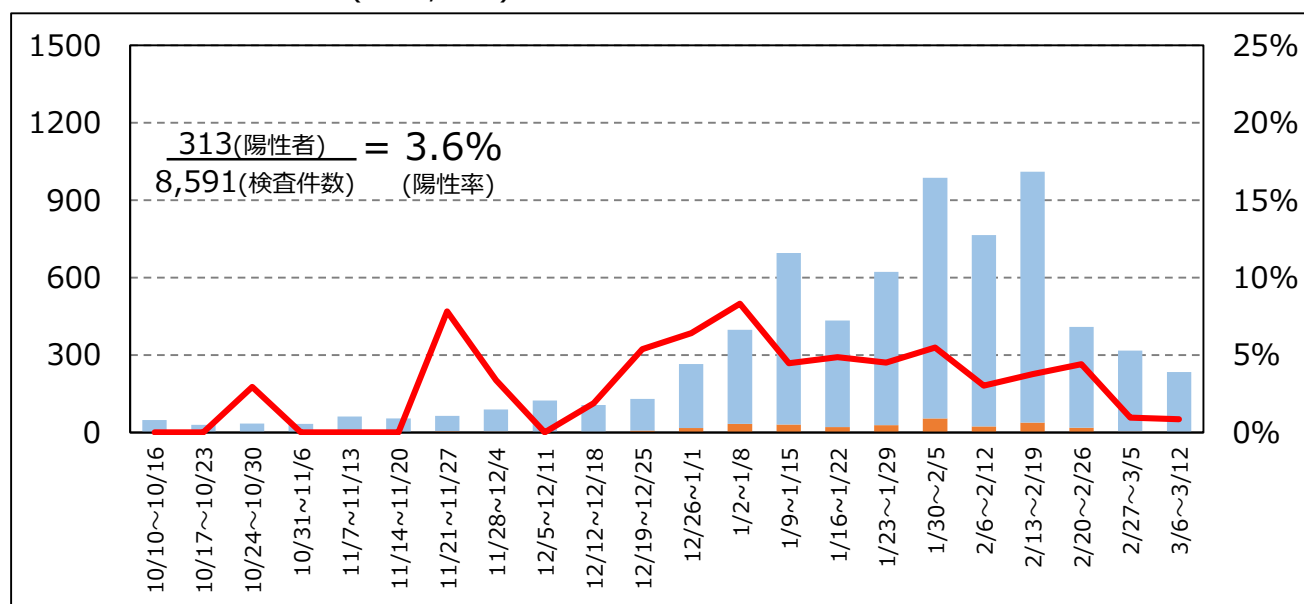
津保健所管内陽性率 (n=13,580)



松阪保健所管内陽性率 (n=8,465)

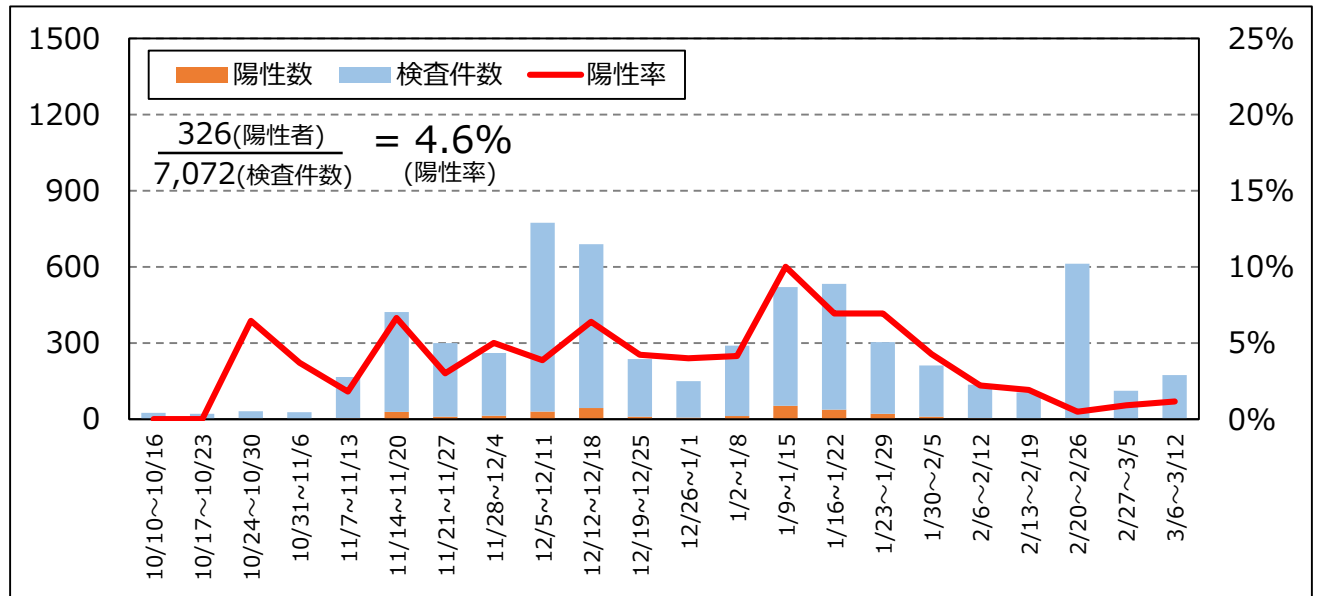


伊勢保健所管内陽性率 (n=8,591)

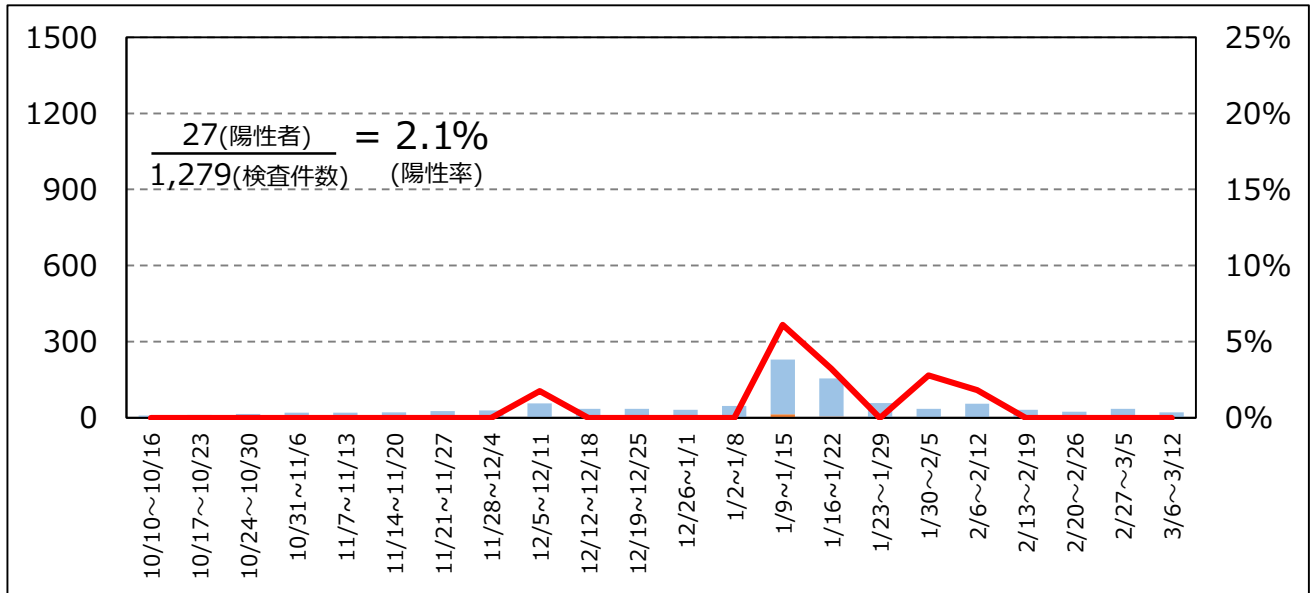


地域別の陽性率（伊賀・紀州地域）

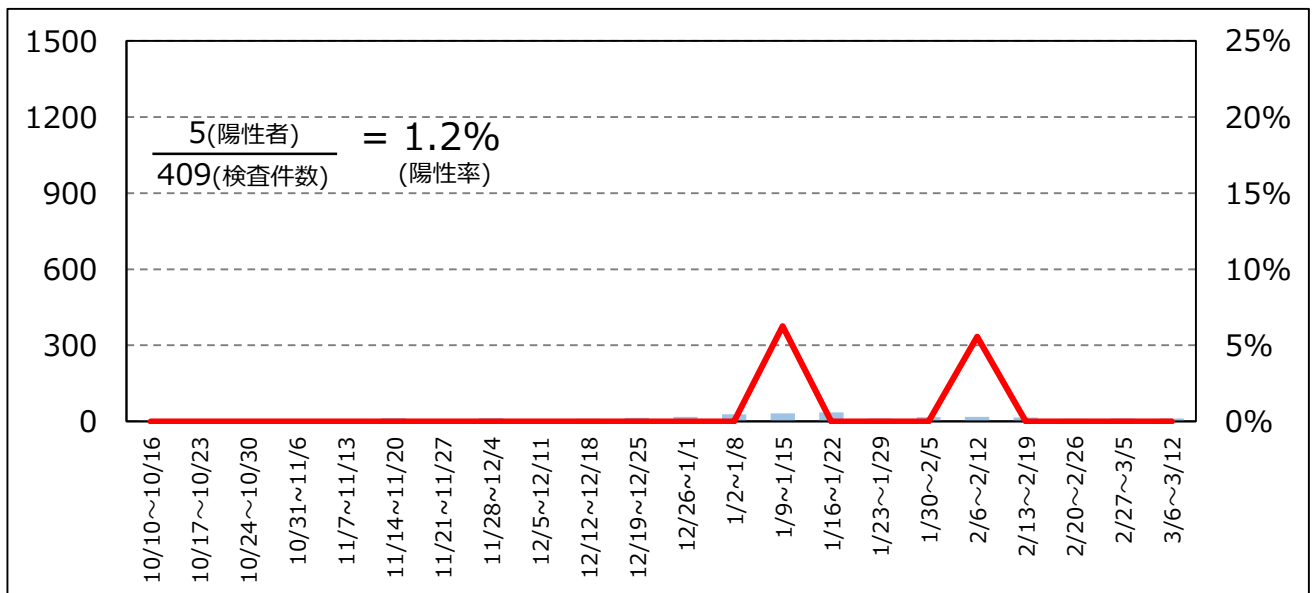
伊賀保健所管内陽性率(n=7,072)



尾鷲保健所管内陽性率 (n=1,279)



熊野保健所管内陽性率 (n=409)



今週の感染状況等（3.6~3.12）

- ・陽性者数は39人で、前週（45人）を下回りました。
- ・年齢階級別にみると、50歳以上が全体の約6割を占めています。
- ・感染経路不明の割合は33%です。
- ・感染経路が明らかな事例は26件（67%）確認され、このうち15%は県外で感染したと推定されます。また、家族間で感染したと推定される事例が14件(54%)あります。
- ・PCR等検査は2,572件実施され、陽性率は1.5%です。

前4週の感染状況等(2.13~3.12)

- ・陽性者数は減少傾向です。
- ・年齢階級別にみると、50歳以上が高い割合を占めています。
- ・感染経路不明の割合は10%前後で推移していましたが、今週に入り増加しています。
- ・感染経路について、クラスターの影響により、医療機関・介護施設・福祉施設での感染が高い割合を占めています。
- ・PCR等検査件数は減少傾向です。陽性率は2%前後で横ばいに推移しています。