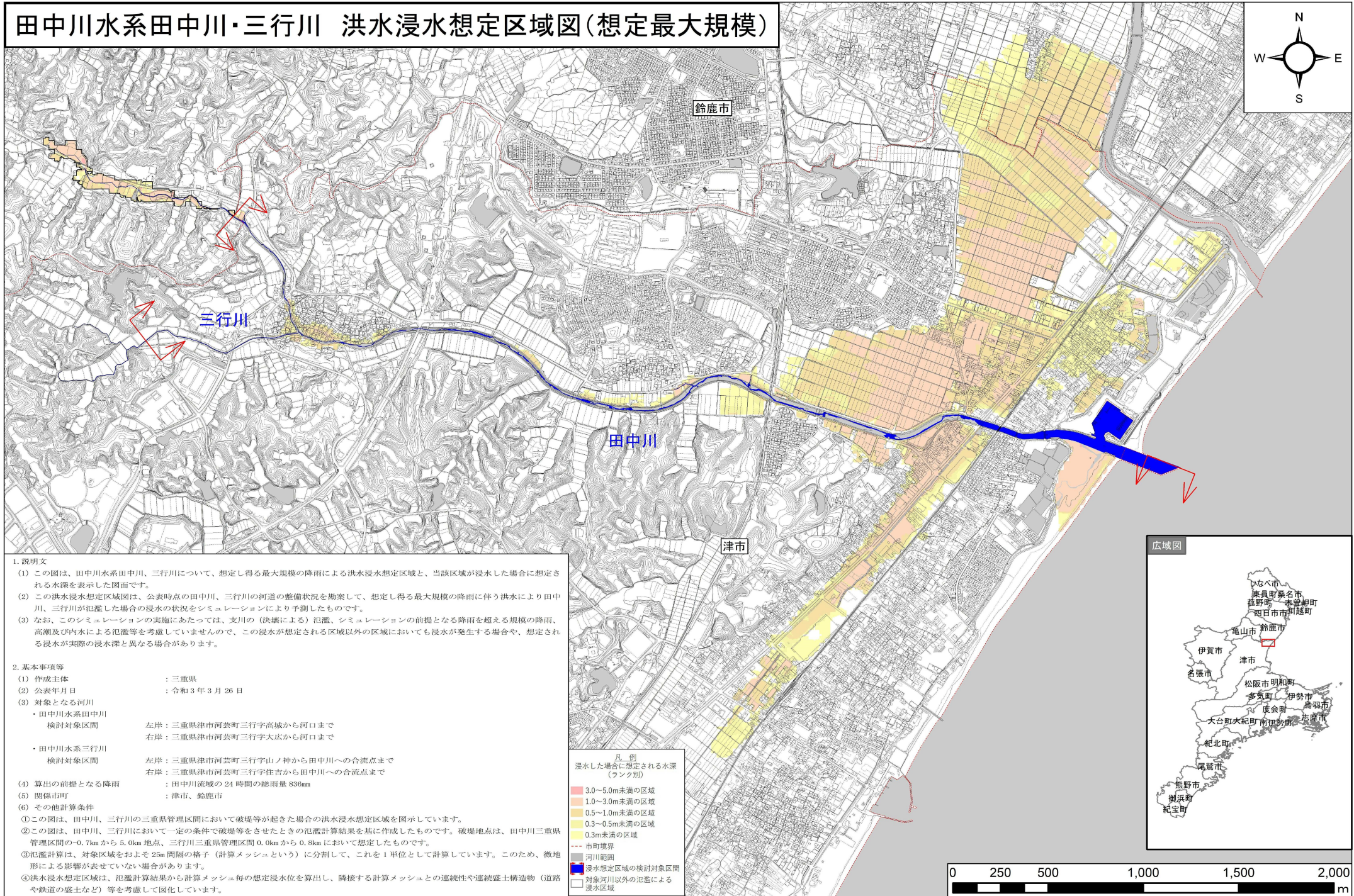


田中川水系田中川・三行川 洪水浸水想定区域図(想定最大規模)



1. 説明文

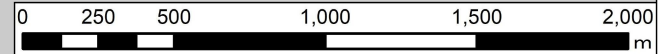
- この図は、田中川水系田中川、三行川について、想定し得る最大規模の降雨による洪水浸水想定区域と、当該区域が浸水した場合に想定される水深を表示した図面です。
- この洪水浸水想定区域図は、公表時点の田中川、三行川の河道の整備状況を勘案して、想定し得る最大規模の降雨に伴う洪水により田中川、三行川が氾濫した場合の浸水の状況をシミュレーションにより予測したものです。
- なお、このシミュレーションの実施にあたっては、支川の(決壊による)氾濫、シミュレーションの前提となる降雨を超える規模の降雨、高潮及び内水による氾濫等を考慮していませんので、この浸水が想定される区域以外の区域においても浸水が発生する場合や、想定される浸水が実際の浸水深と異なる場合があります。

2. 基本事項等

- 作成主体 : 三重県
- 公表年月日 : 令和3年3月26日
- 対象となる河川
 - 田中川水系田中川
 検討対象区間 左岸：三重県津市河芸町三行字高城から河口まで
 右岸：三重県津市河芸町三行字大広から河口まで
 - 田中川水系三行川
 検討対象区間 左岸：三重県津市河芸町三行字山ノ神から田中川への合流点まで
 右岸：三重県津市河芸町三行字住吉から田中川への合流点まで
- 算出の前提となる降雨 : 田中川流域の24時間の総雨量 836mm
- 関係市町 : 津市、鈴鹿市
- その他計算条件
 - この図は、田中川、三行川の三重県管理区間において破堤等が起きた場合の洪水浸水想定区域を図示しています。
 - この図は、田中川、三行川において一定の条件で破堤等をさせたときの氾濫計算結果を基に作成したものです。破堤地点は、田中川三重県管理区間の0.71kmから5.0km地点、三行川三重県管理区間0.06kmから0.8kmにおいて想定したものです。
 - 氾濫計算は、対象区域をおよそ25m間隔の格子(計算メッシュという)に分割して、これを1単位として計算しています。このため、微地形による影響が表せていない場合があります。
 - 洪水浸水想定区域は、氾濫計算結果から計算メッシュ毎の想定浸水高を算出し、隣接する計算メッシュとの連続性や連続盛土構造物(道路や鉄道の盛土など)等を考慮して図化しています。

凡例

浸水した場合に想定される水深(ランク別)	
3.0~5.0m未満の区域	赤色
1.0~3.0m未満の区域	オレンジ色
0.5~1.0m未満の区域	黄色
0.3~0.5m未満の区域	淡黄色
0.3m未満の区域	白色
市町境界	---
河川範囲	---
浸水想定区域の検討対象区間	■
対象河川以外の氾濫による浸水区域	□



この地図は三重県市町総合事務組合管理者の承認を得て、同組合所管の「2017三重県共有デジタル地図(数値地形図2500(道路線1000))」を使用し、調整したものである。(承認番号:三総合地第55号)本成果を複製あるいは使用して地図を調製する場合は、同組合の承認を必要とする。