

# 新型コロナウイルス感染症の 県内発生状況について

対象期間：3月20日～3月26日

4月2日 三重県新型コロナウイルス感染症対策本部事務局

# 県内の陽性者発生状況（3.13~3.26）

## （１）県内全域の陽性者発生状況等

	新規感染者数	人口10万人あたりの感染者数	PCR等検査件数	新規感染者経路不明率
今週 (3/20~3/26)	<b>51人</b>	<b>2.9人</b>	<b>2,750件</b>	<b>33%</b>
先週 (3/13~3/19)	<b>41人</b>	<b>2.3人</b>	<b>2,897件</b>	<b>29%</b>

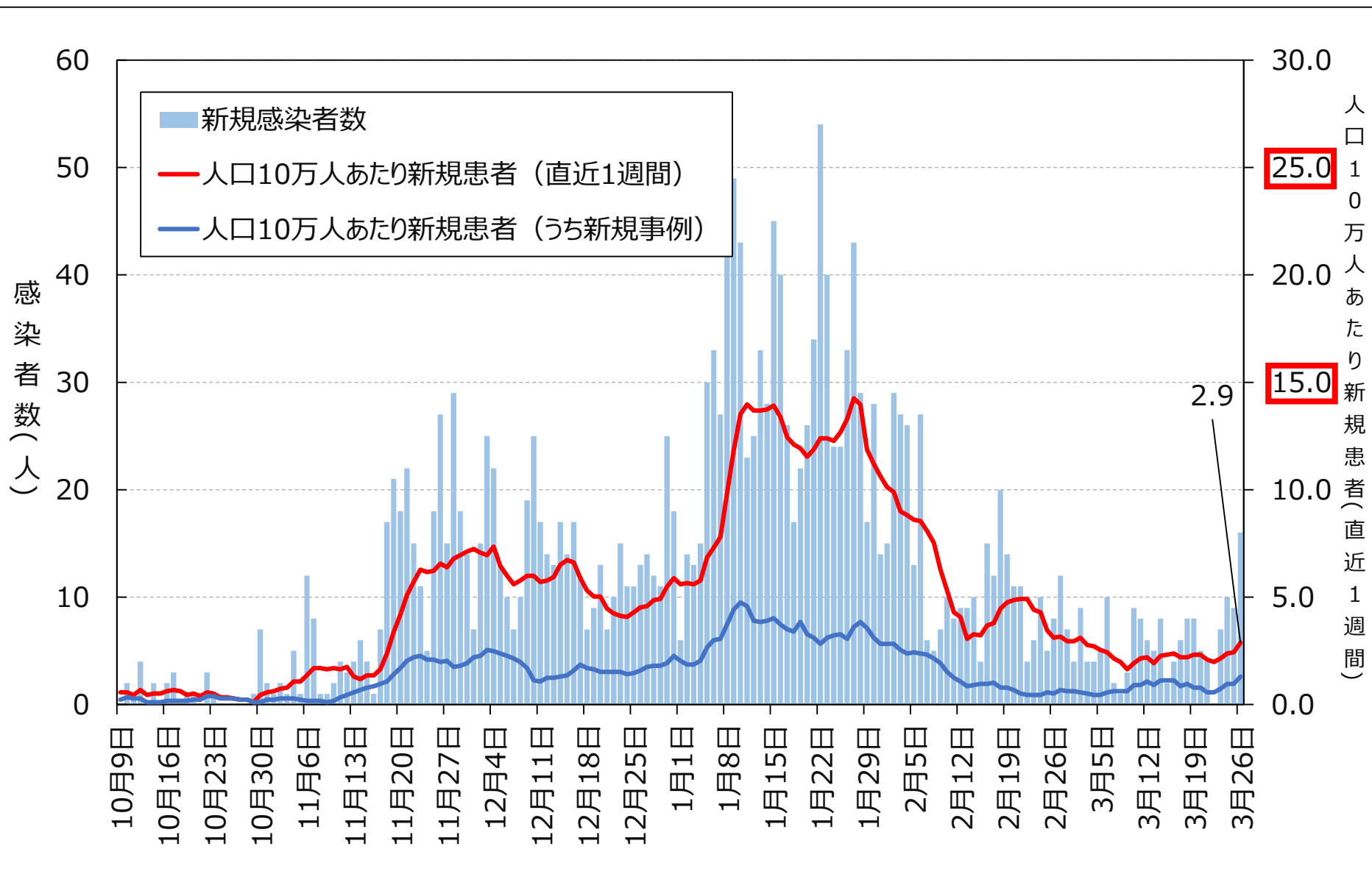
## （２）保健所別の陽性者発生状況等

	桑名保健所管内				四日市市保健所管内				鈴鹿保健所管内			
	新規感染者数	10万人あたり	検査件数	経路不明率	新規感染者数	10万人あたり	検査件数	経路不明率	新規感染者数	10万人あたり	検査件数	経路不明率
今週 (3/20~3/26)	12人	4.2人	450件	33%	12人	3.9人	710件	50%	11人	4.5人	254件	36%
先週 (3/13~3/19)	7人	2.5人	416件	0%	9人	2.9人	760件	56%	6人	2.4人	230件	33%

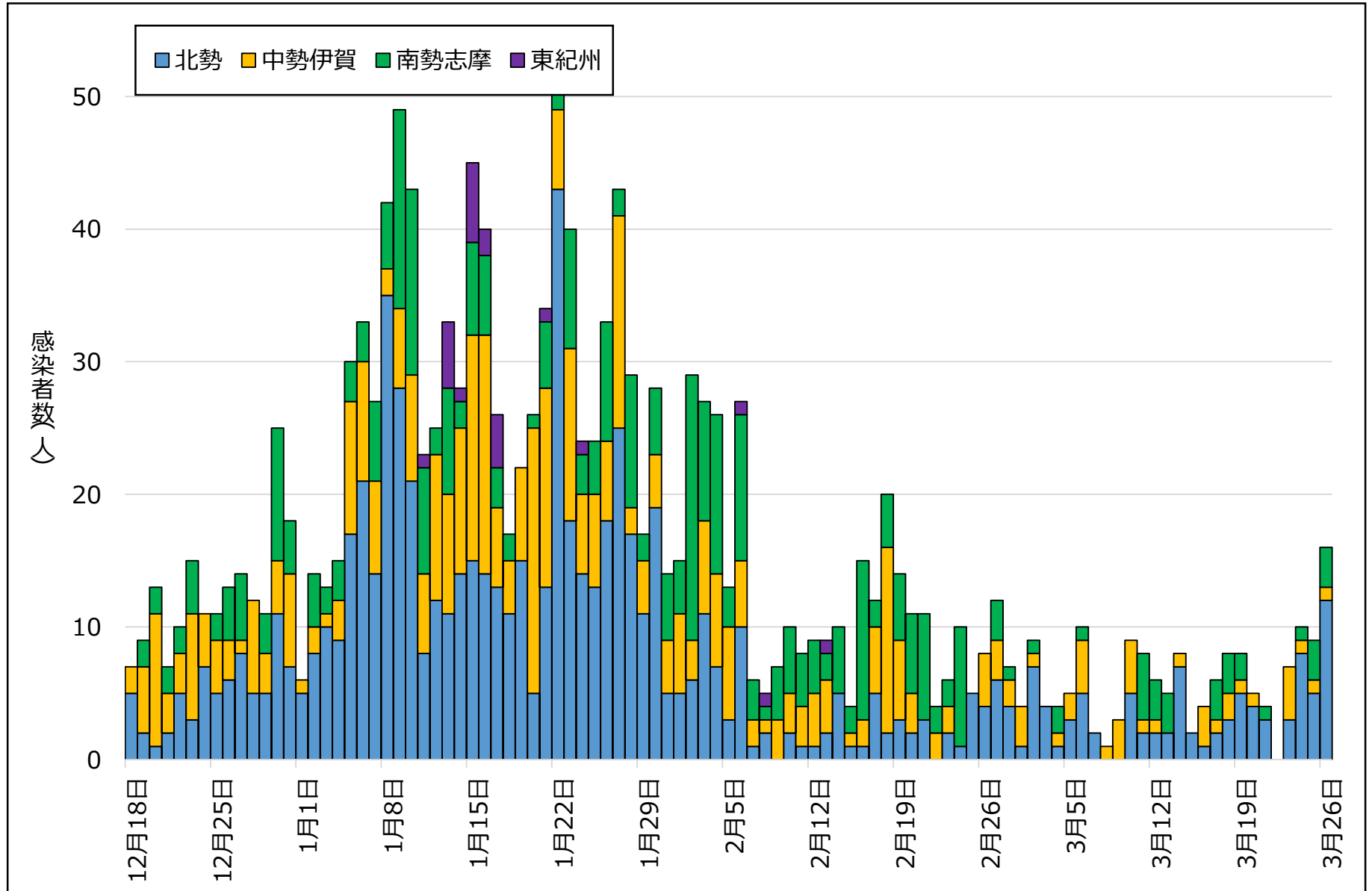
	津保健所管内				松阪保健所管内				伊勢保健所管内			
	新規感染者数	10万人あたり	検査件数	経路不明率	新規感染者数	10万人あたり	検査件数	経路不明率	新規感染者数	10万人あたり	検査件数	経路不明率
今週 (3/20~3/26)	7人	2.5人	465件	29%	4人	1.9人	481件	25%	4人	1.7人	195件	0%
先週 (3/13~3/19)	7人	2.5人	499件	0%	8人	3.9人	489件	38%	3人	1.3人	233件	33%

	伊賀保健所管内				尾鷲保健所管内				熊野保健所管内			
	新規感染者数	10万人あたり	検査件数	経路不明率	新規感染者数	10万人あたり	検査件数	経路不明率	新規感染者数	10万人あたり	検査件数	経路不明率
今週 (3/20~3/26)	1人	0.6人	157件	0%	0人	0.0人	25件	0%	0人	0.0人	13件	0%
先週 (3/13~3/19)	1人	0.6人	228件	100%	0人	0.0人	30件	0%	0人	0.0人	12件	0%

# 県内患者発生状況 (n=2685, R3.3.26時点)

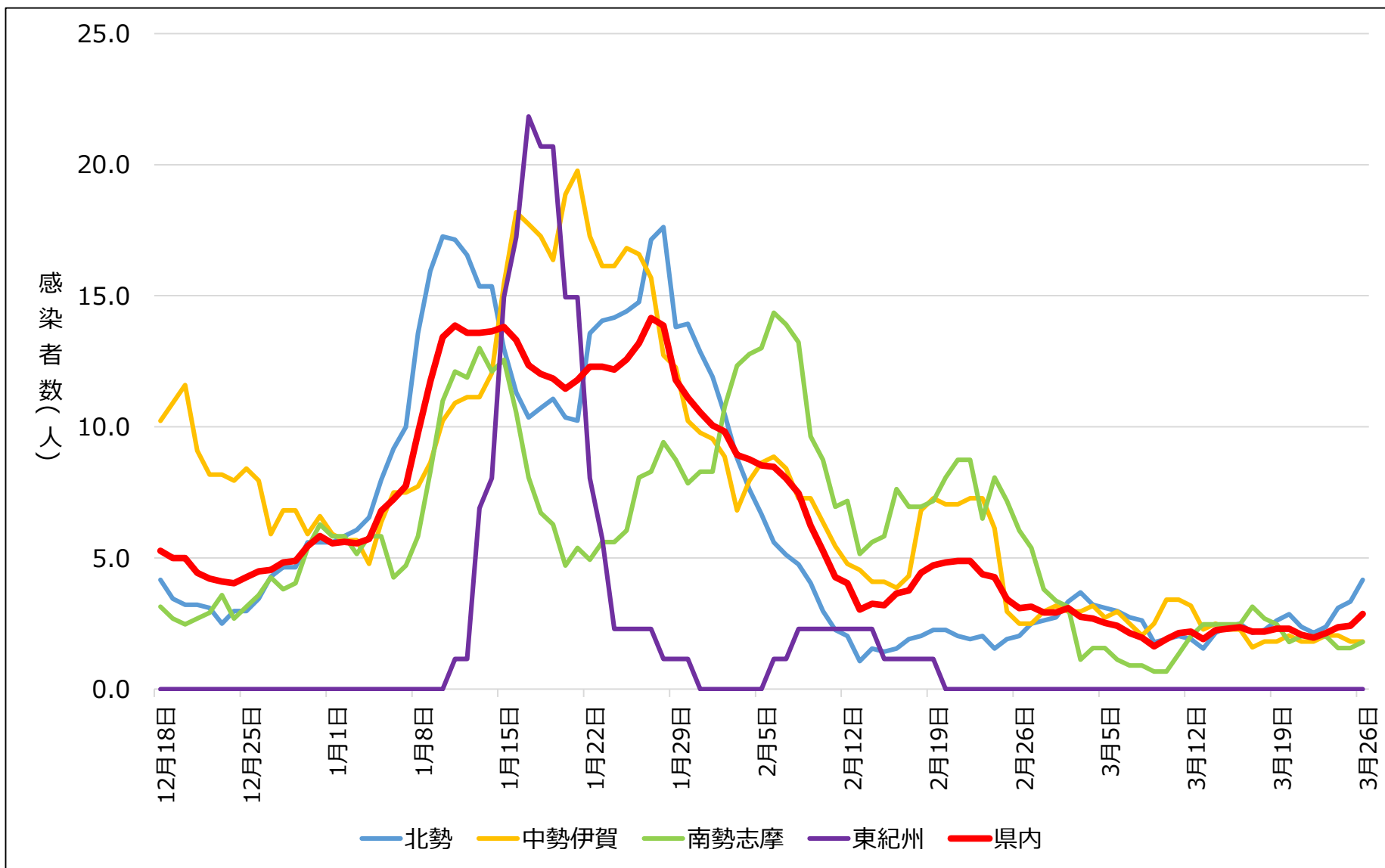


# 医療圏別患者発生状況 (R3.3.26時点)



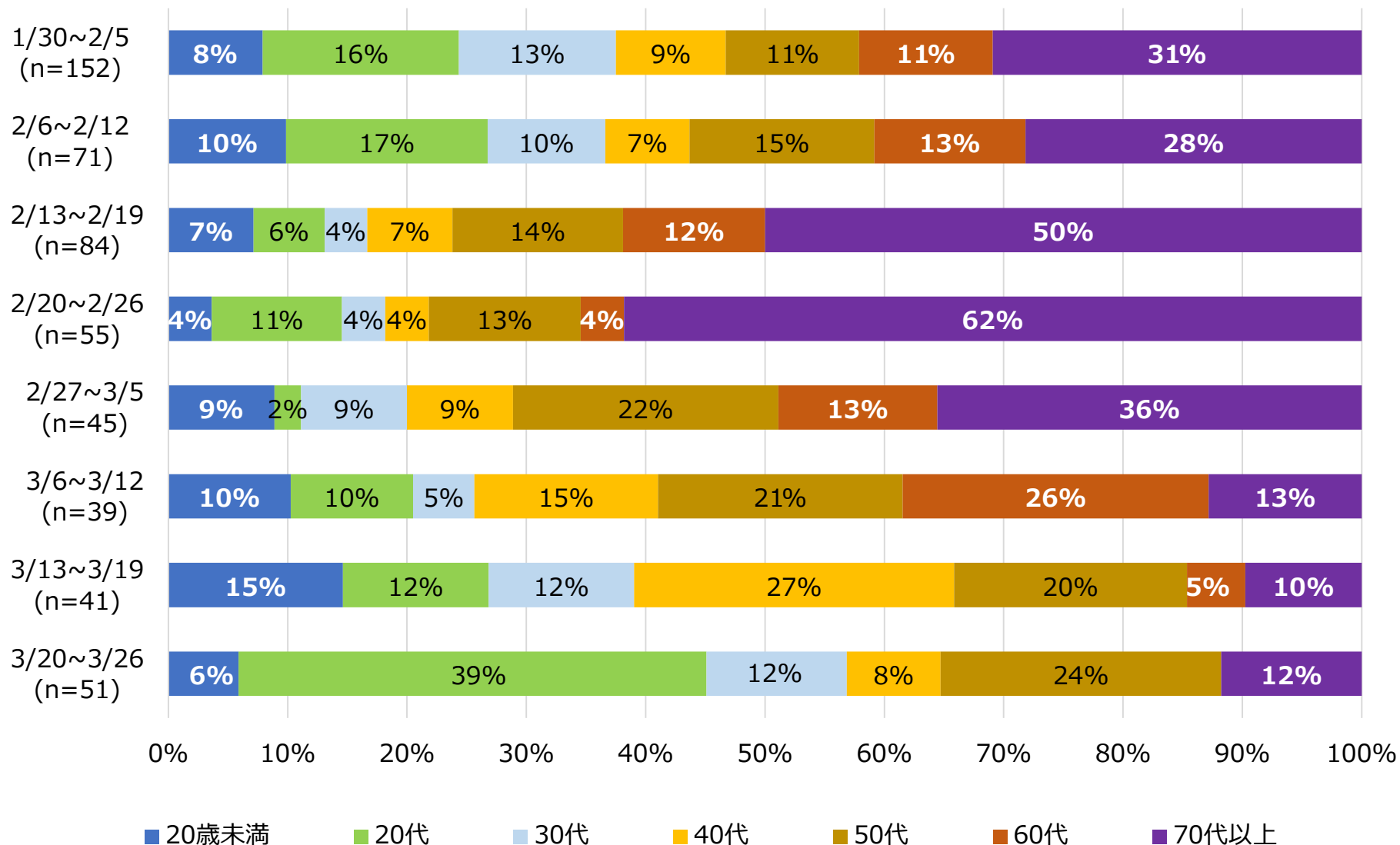
# 医療圏別患者発生状況（R3.3.26時点）

人口10万人当たりの新規患者数（直近1週間）



# 年齢別発生状況（週別内訳）

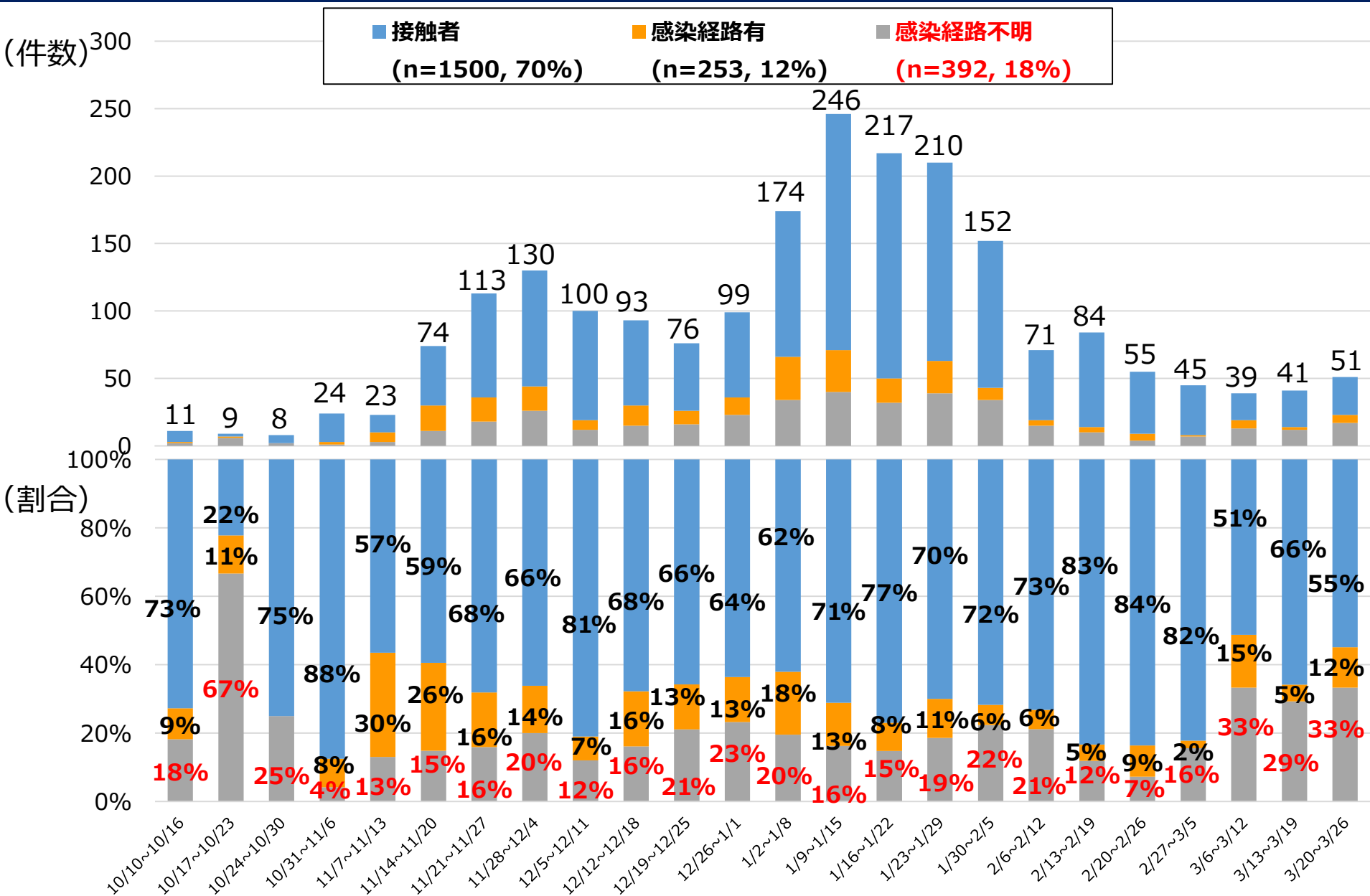
集計期間：1/30~3/26(n=538)



※ 再陽性事例を除く

# 感染経路等に関する状況 (週別内訳)

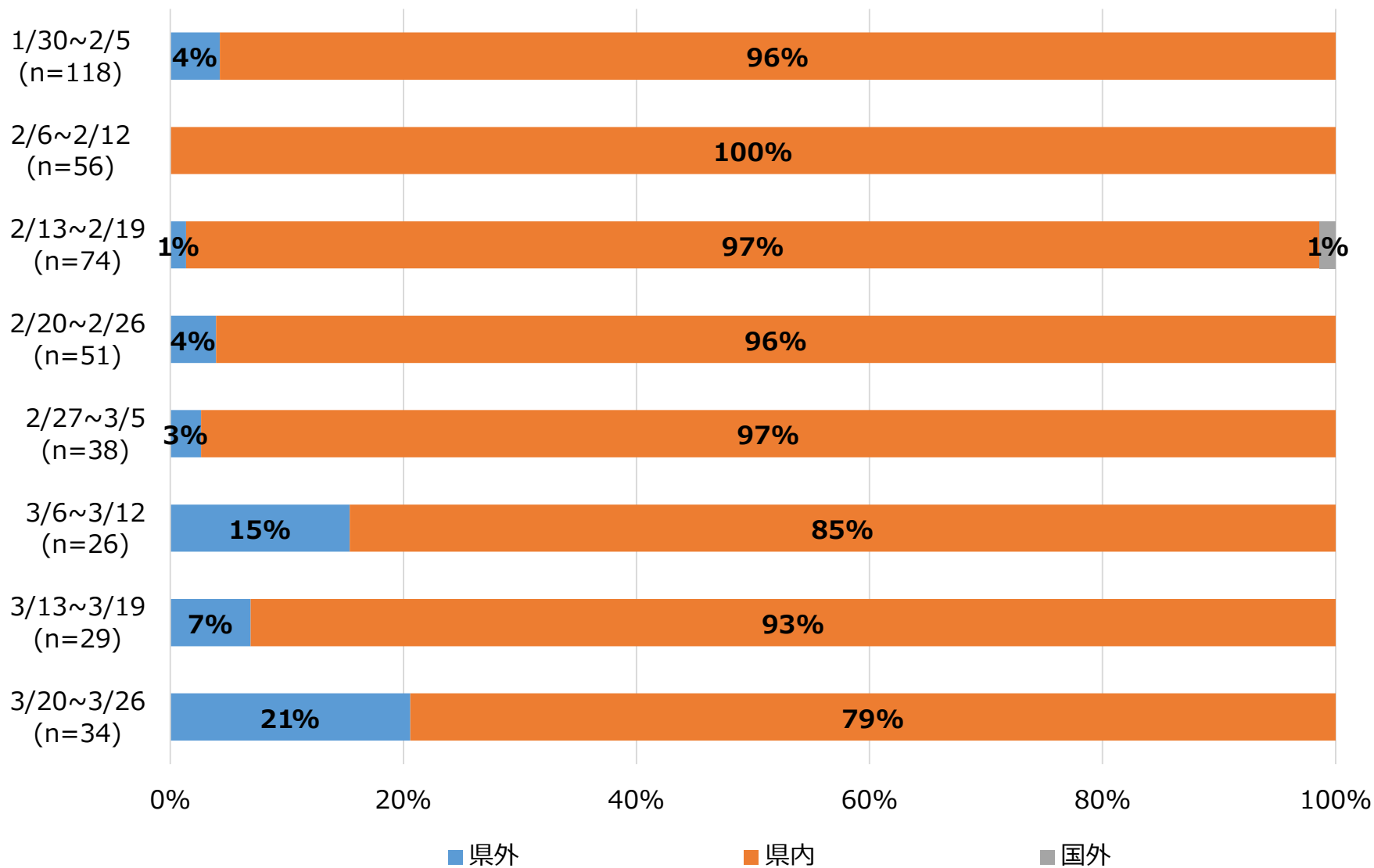
集計期間：10/10~3/26(n=2145)  
※直近24週



# 感染経路の詳細（経路不明を除く）

集計期間：1/30~3/26(n=426)

(県内外別)

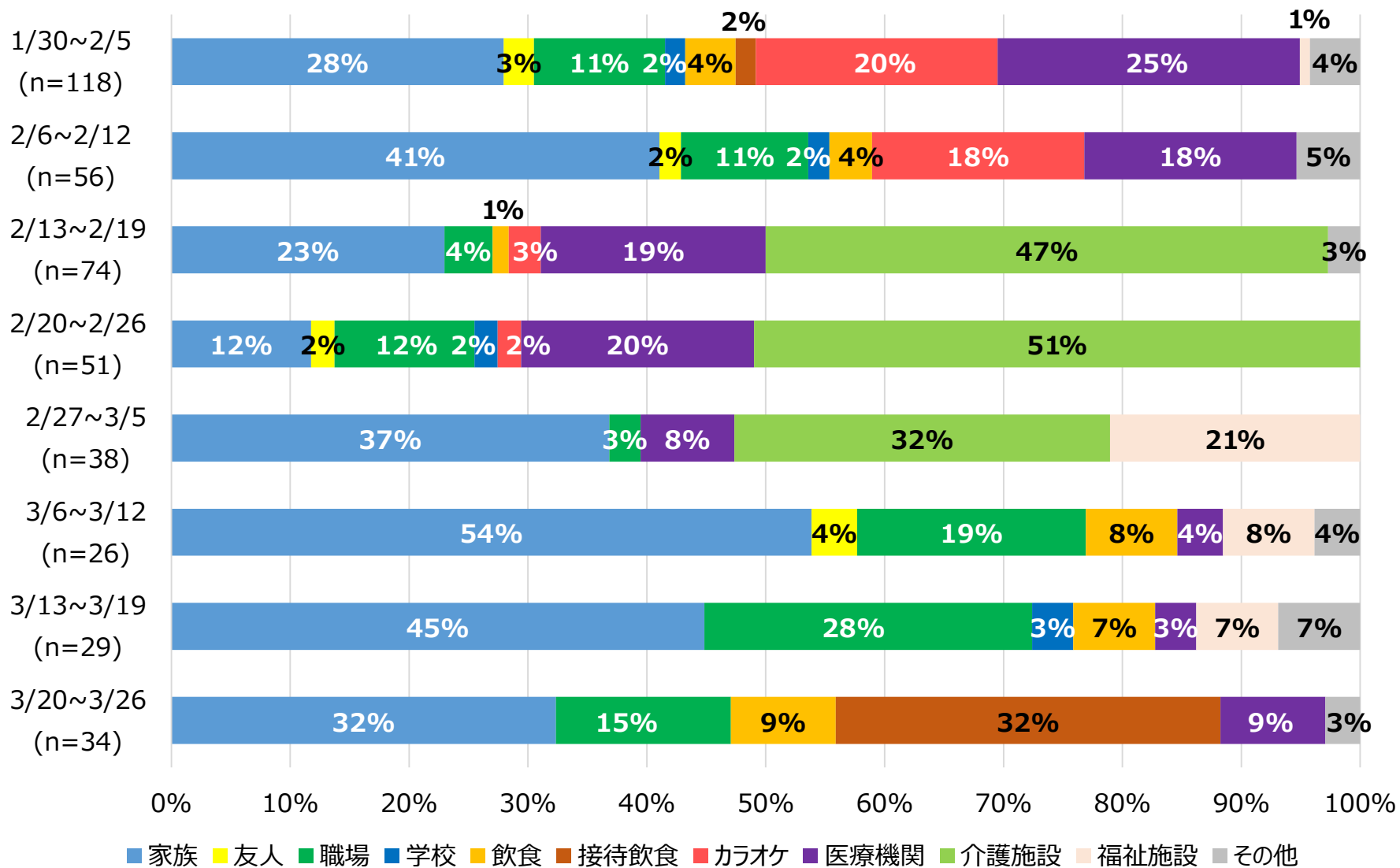




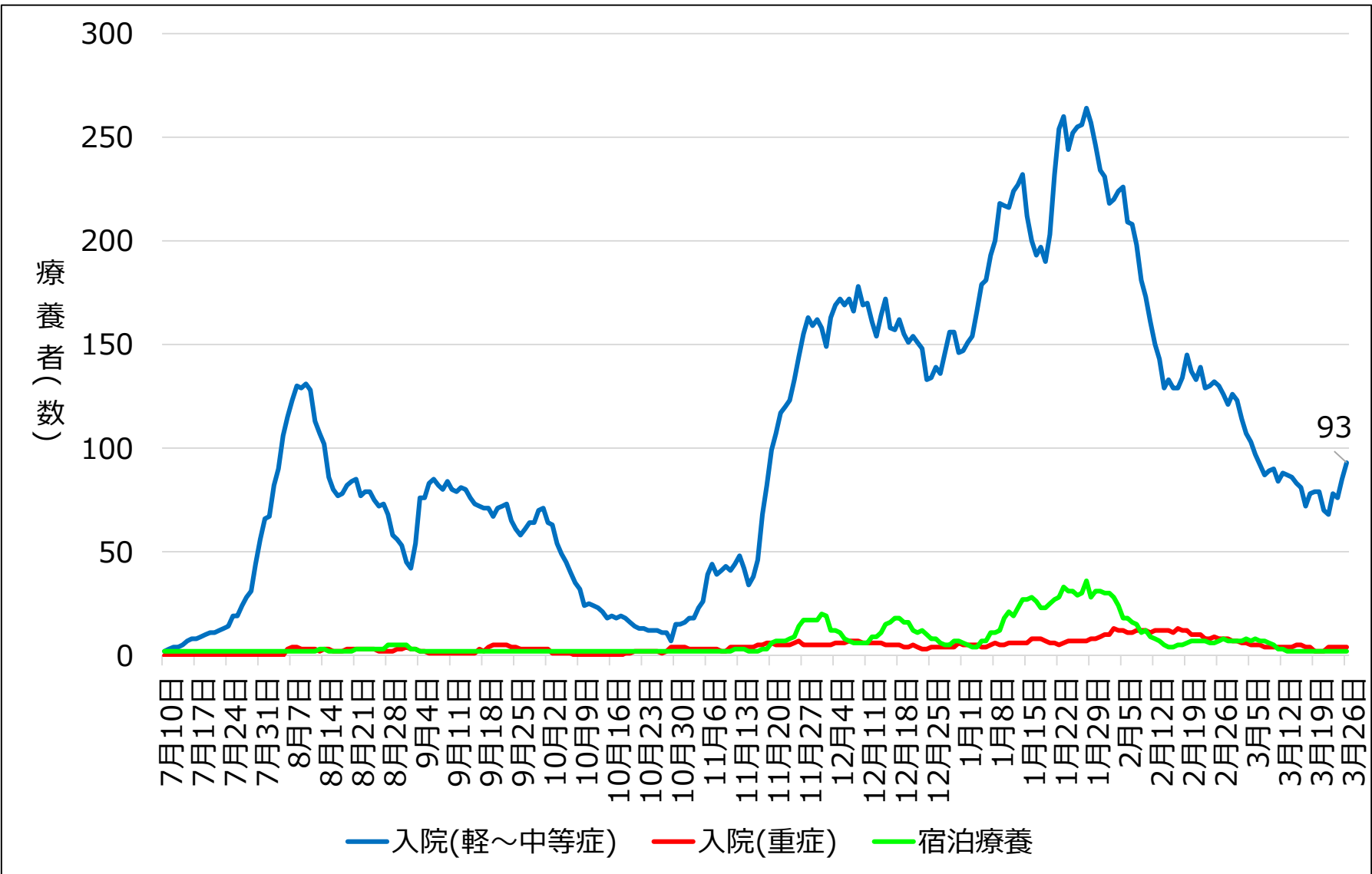
# 感染経路の詳細（経路不明を除く）

集計期間：1/30~3/26(n=426)

(経路別)



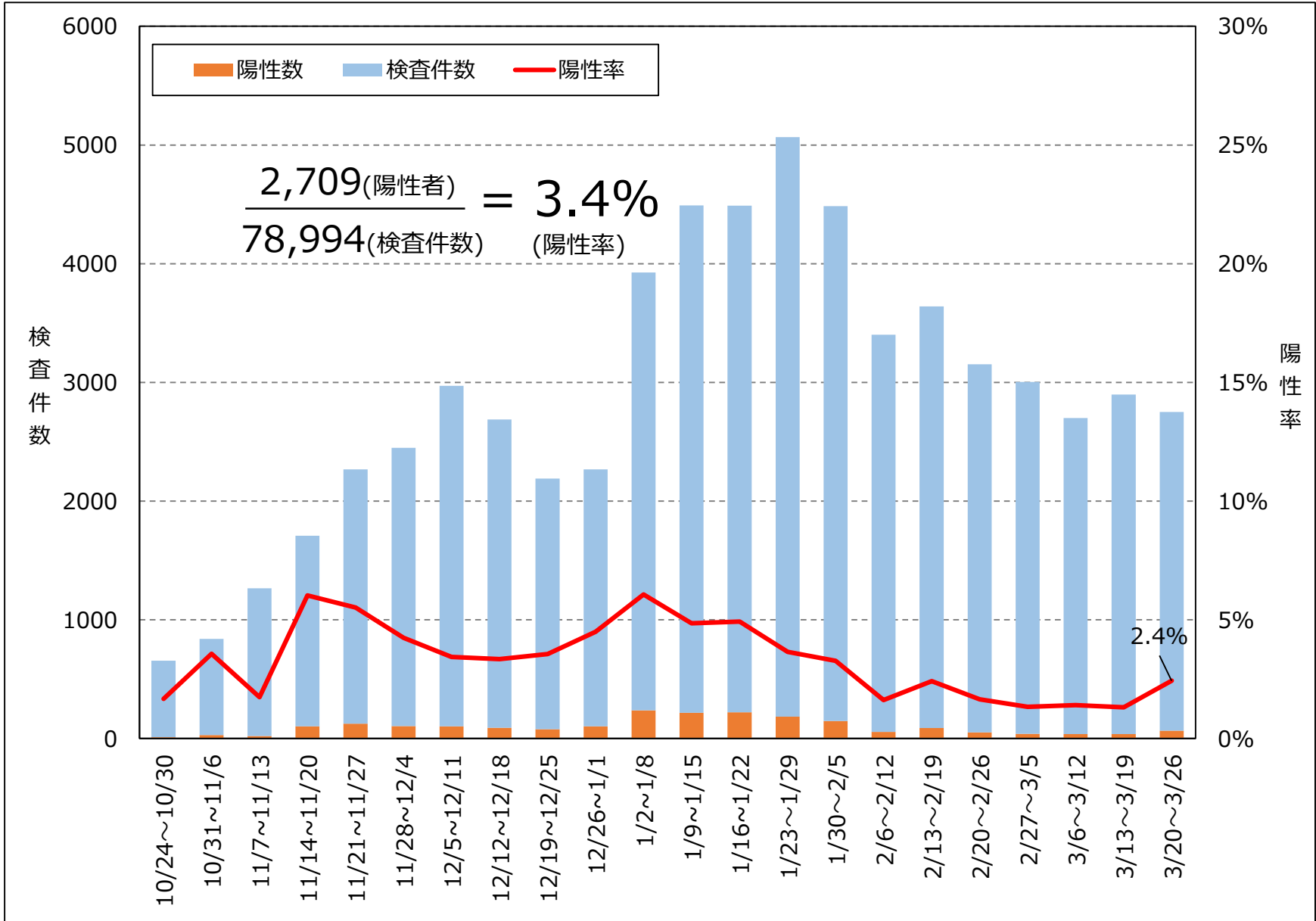
# 陽性者の療養状況 (R3.3.26時点)



※確保病床=392床、宿泊療養施設=100室

# PCR検査件数・陽性率

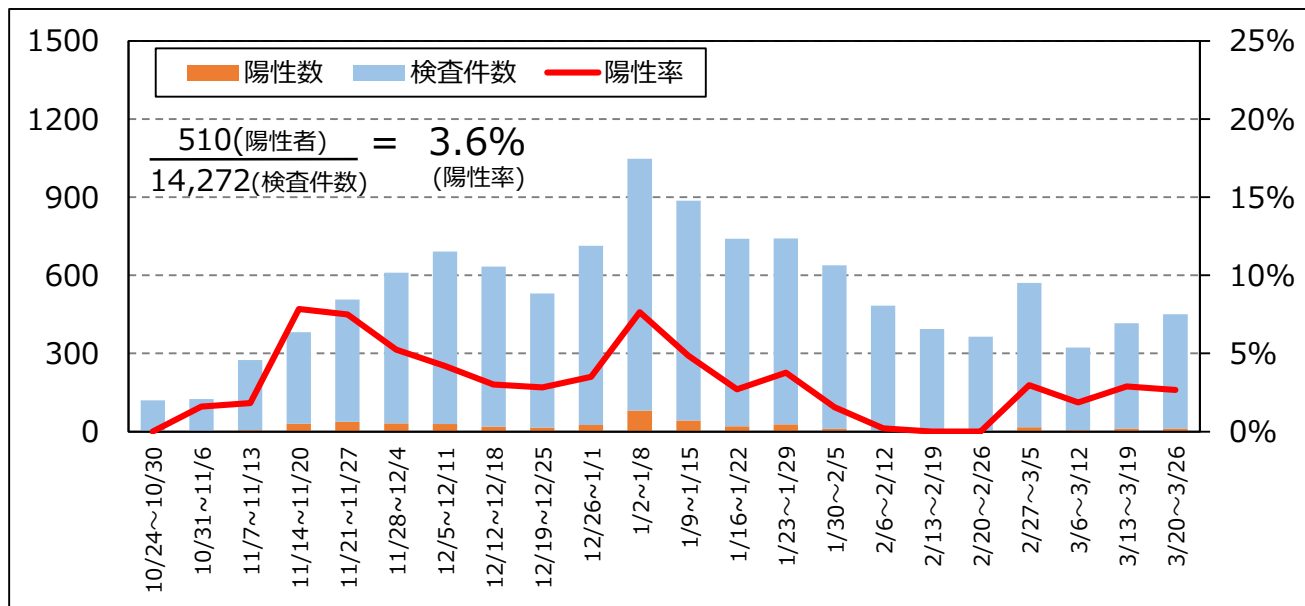
集計期間：1/30~3/19(n=78,994)



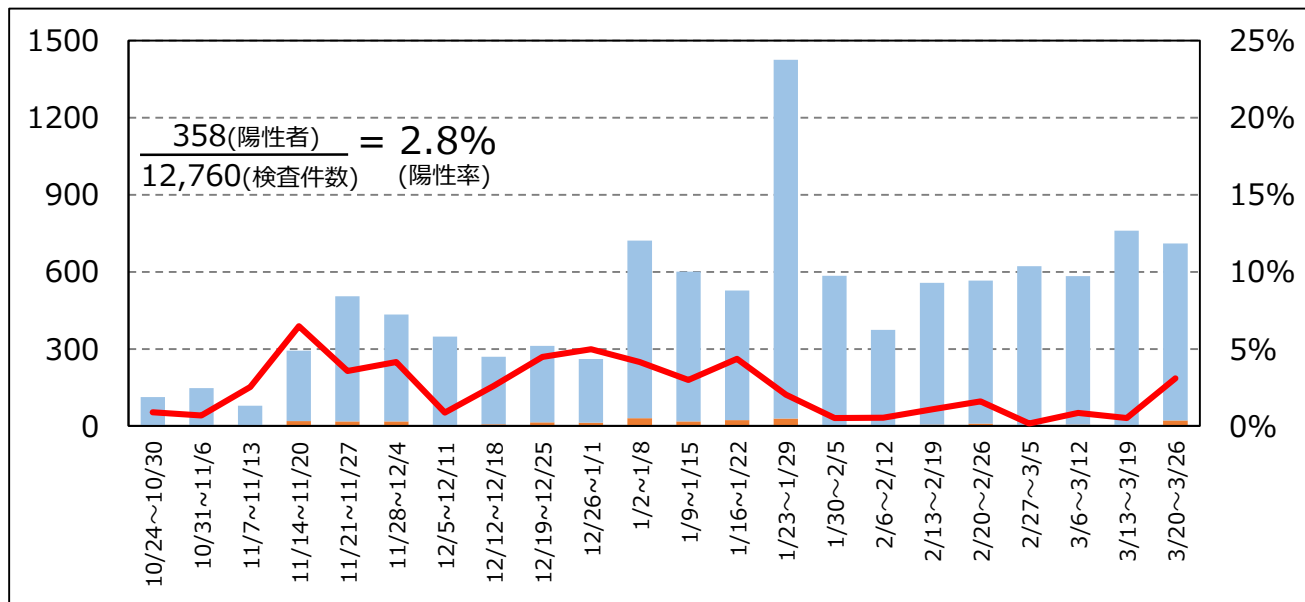
※陽性率を算出するための陽性者数及び検査件数は検査日ベースで集計しているため、公表日ベースの陽性者数とは一致しない

# 地域別の陽性率（北勢地域）

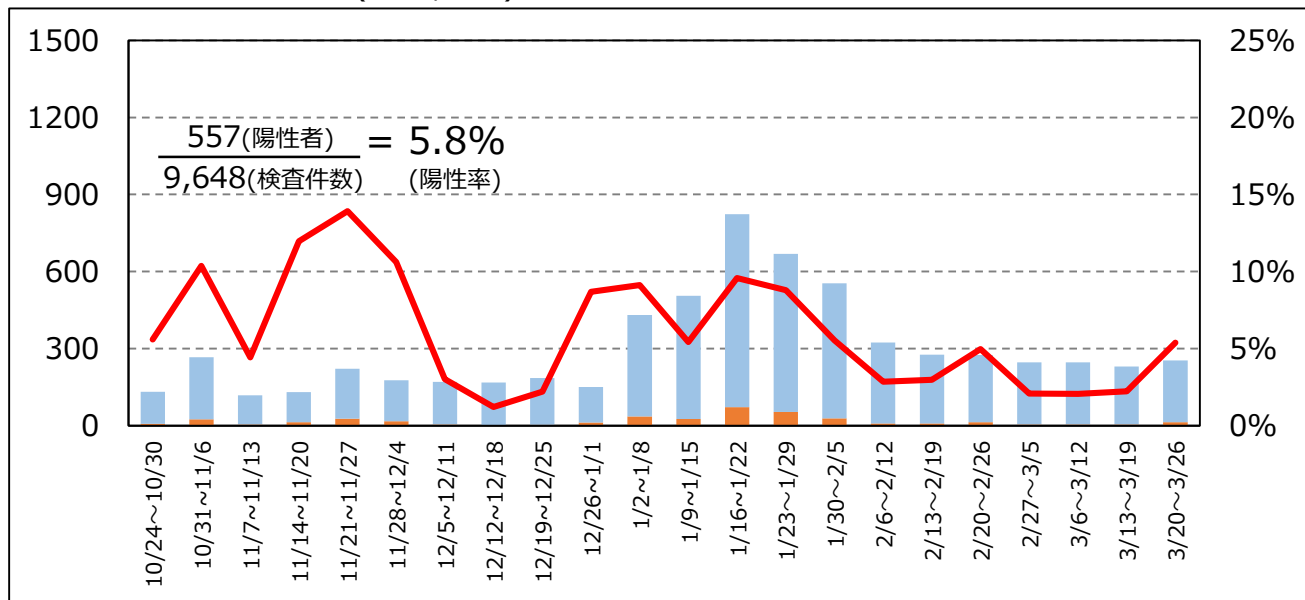
桑名保健所管内陽性率（n=14,272）



四日市市保健所管内陽性率（n=12,760）

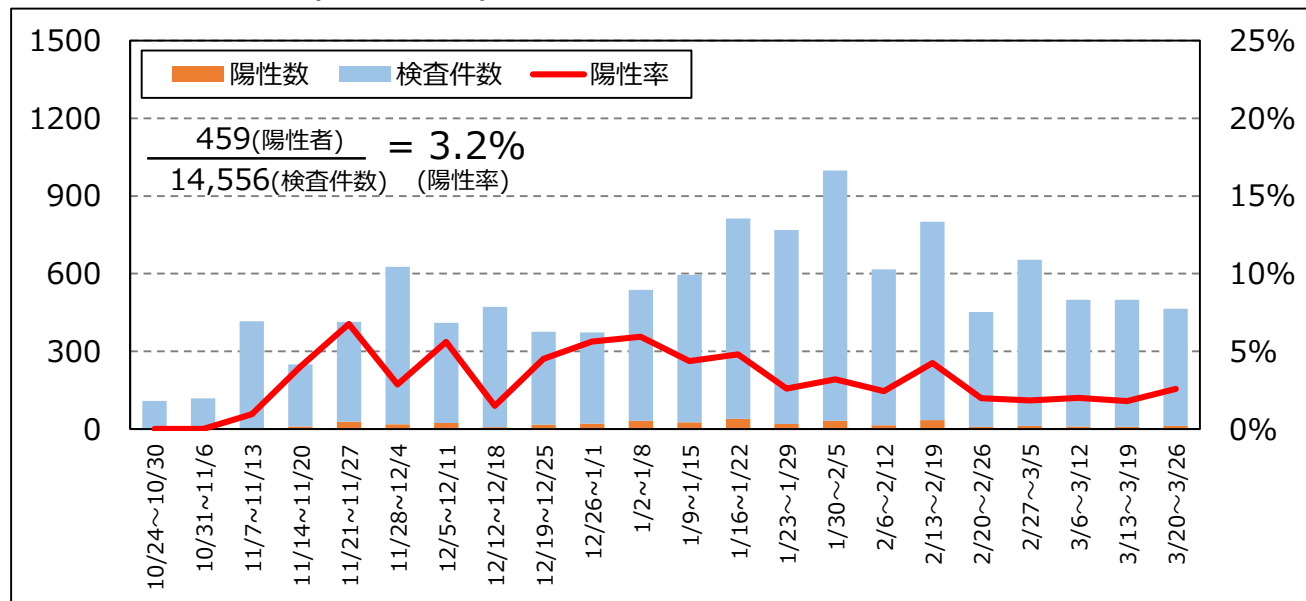


鈴鹿保健所管内陽性率（n=9,648）

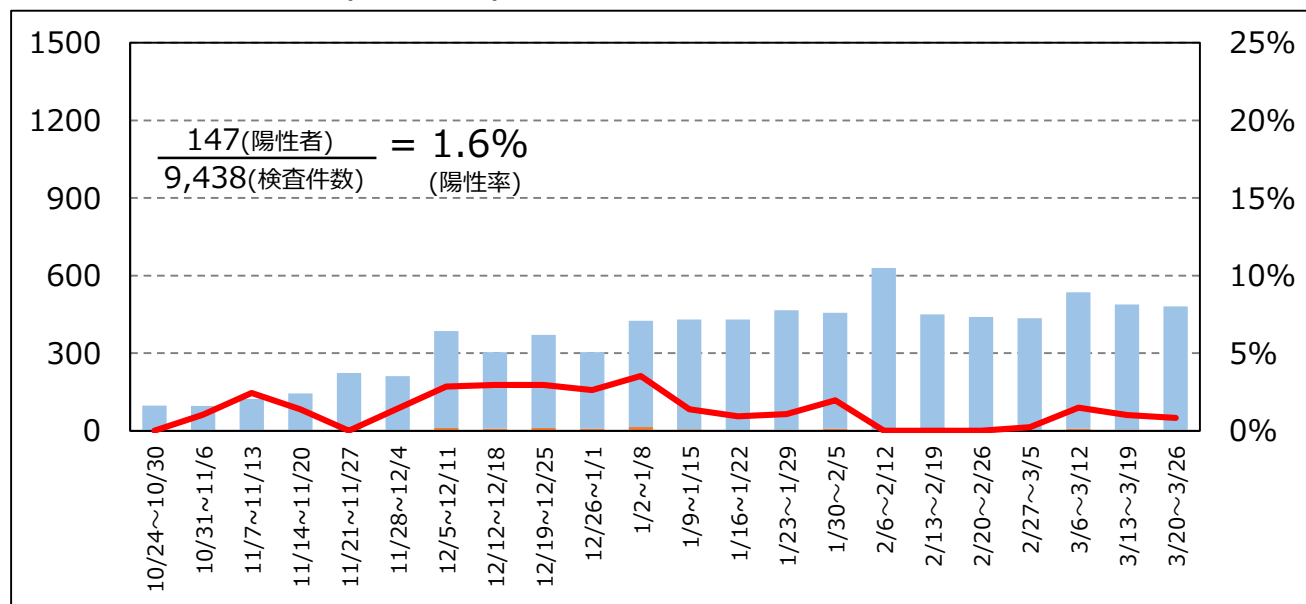


# 地域別の陽性率（中勢・南勢地域）

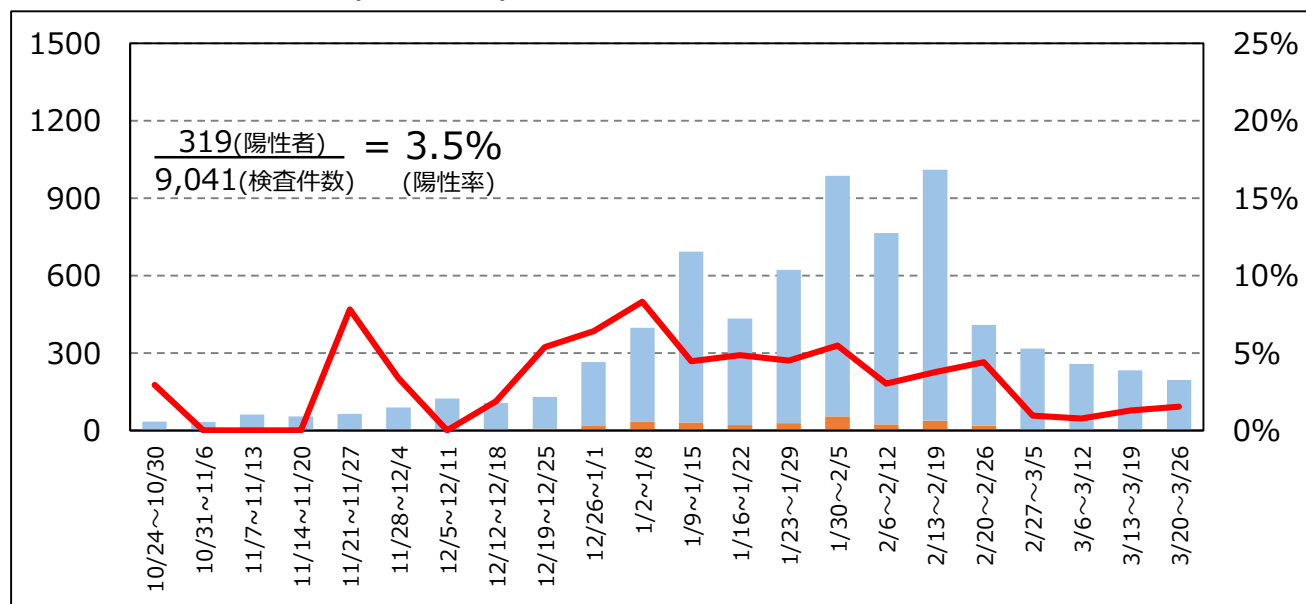
津保健所管内陽性率 (n=14,556)



松阪保健所管内陽性率 (n=9,438)

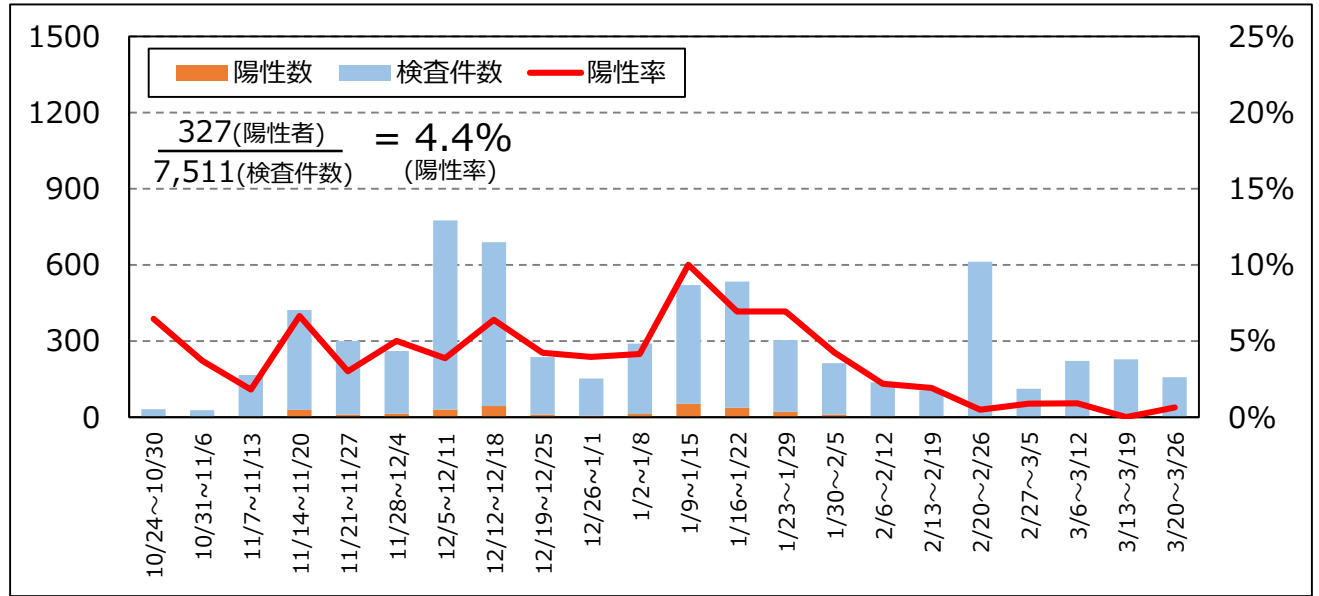


伊勢保健所管内陽性率 (n=9,041)

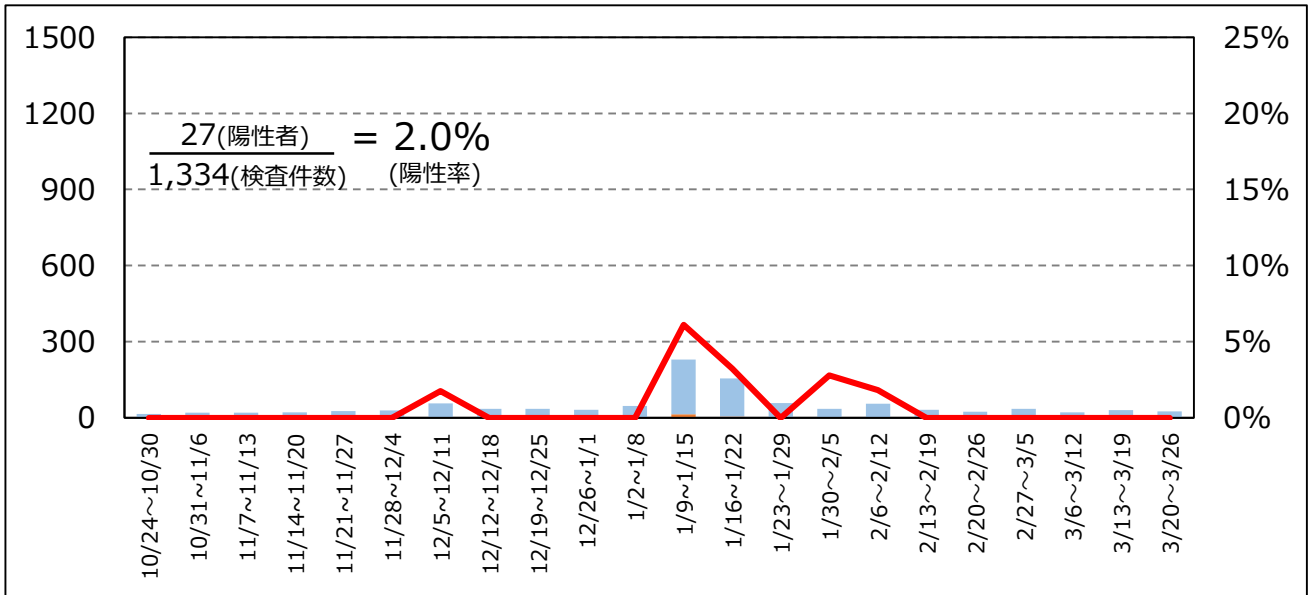


# 地域別の陽性率（伊賀・紀州地域）

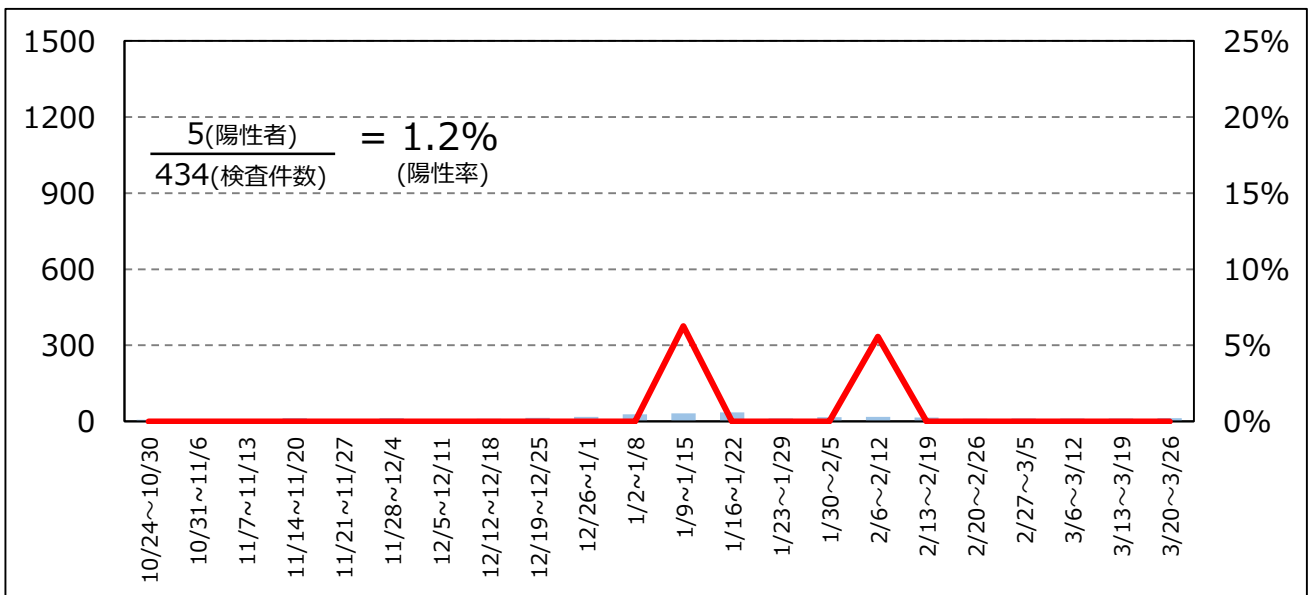
## 伊賀保健所管内陽性率(n=7,511)



## 尾鷲保健所管内陽性率 (n=1,334)



## 熊野保健所管内陽性率 (n=434)



## 今週の感染状況等 (3.20~3.26)

- ・陽性者数は51人で、前週(41人)を上回りました。
- ・年齢階級別にみると、30歳未満が全体の**4割以上**を占めています。
- ・**感染経路不明の割合は33%**です。
- ・感染経路が明らかな事例は34件(67%)確認され、このうち21%は**県外で感染した**と推定されます。また、**接待飲食で感染した**と推定される事例が**11件(32%)**あります。
- ・PCR等検査は2,897件実施され、陽性率は2.4%です。

## 前4週の感染状況等(2.27~3.26)

- ・陽性者数は横ばいに推移しています。
- ・年齢階級別にみると、**30歳未満の割合が増加傾向**です。
- ・感染経路不明の割合は、前週から引き続き**高値(30%前後)**で推移しています。
- ・感染経路については、家族・職場での感染は減少傾向ですが、**接待飲食での感染が急増**しています。
- ・PCR等検査件数は3,000件前後、陽性率は2%前後と増加傾向にあります。