

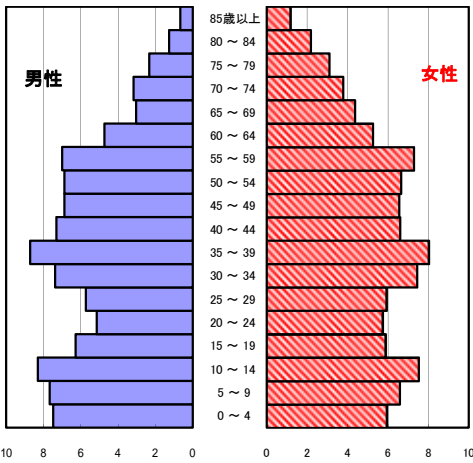
# 玉城町の現状

## 1 人口の状況

人口ピラミッド比較

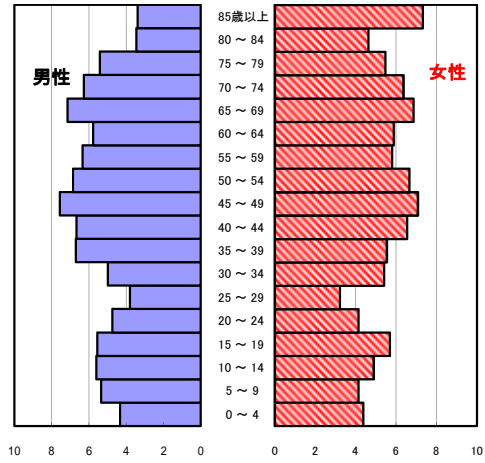
昭和60年(1985年)

単位: %



令和元年(2019年)

単位: %



人口静態(令和元年10月1日現在) 単位: 人

	計	男性	女性
人口数	15,192	7,253	7,939
65歳以上人口	4,251	1,840	2,411
(構成比 %)	28.0 [29.4]	25.4 [26.2]	30.4 [32.3]
世帯数	5,393	[744,644]	
一世帯人数	2.82	[2.39]	

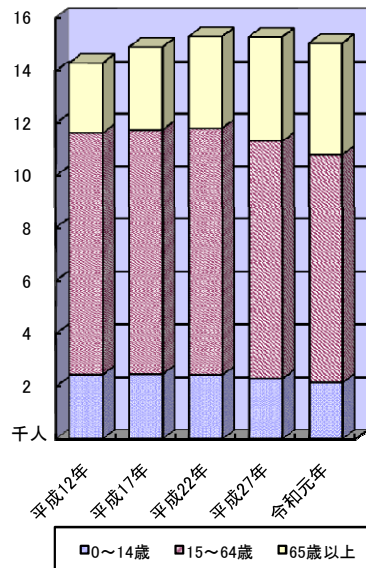
[ ]内は三重県

人口動態(令和元年)確定数 単位: 人

	計	男性	女性
出生数	107	59	48
死亡数	191	97	94
出生率(人口千対)	7.04	[6.57]	
死亡率(人口千対)	12.57	[11.69]	

[ ]内は三重県

3区分別人口の推移



3区分別人口の推移

単位: 人

	平成17年 (2005年)	平成22年 (2010年)	平成27年 (2015年)	令和元年 (2019年)
0~14歳	2,469	2,444	2,300	2,149
15~64歳	9,277	9,367	9,011	8,628
65歳以上	3,142	3,475	3,956	4,251

## 2 死亡の状況

年齢調整死亡率

人口10万対

死因	男性	女性
悪性新生物	146.0 [148.7]	64.1 [78.5]
心疾患	54.8 [63.4]	25.5 [33.7]
脳血管疾患	46.9 [34.1]	20.0 [20.1]
交通事故	10.7 [5.8]	1.0 [1.9]
肝疾患	8.8 [7.7]	1.3 [3.1]
糖尿病	7.2 [5.8]	0.9 [2.4]
高血圧	0.0 [1.7]	0.0 [1.5]

直近5年間の平均(年齢調整は昭和60年モデル人口を使用)

[ ]内は三重県

40歳~64歳における生活習慣病死亡率

人口10万対

	計	男性	女性
玉城町	165.6	240.0	94.6
三重県	164.4	207.8	121.2

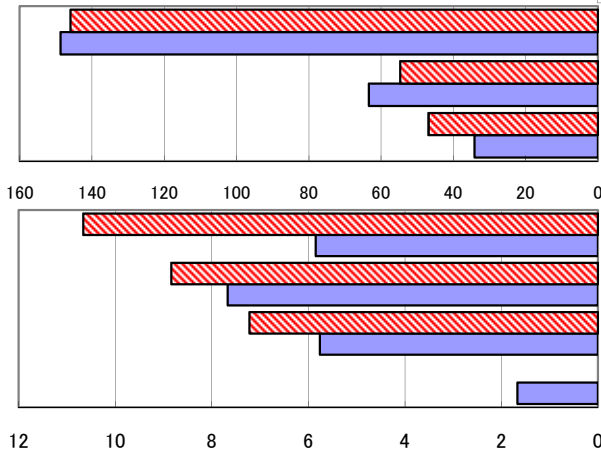
直近5年間の累計

自殺者数

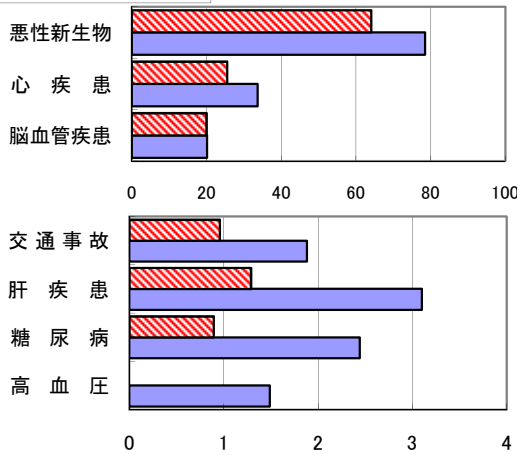
	計	男性	女性
玉城町	9	7	2
人口10万対	11.7	19.0	5.0
三重県	1,478	1,056	422
人口10万対	16.4	24.1	9.2

直近5年間の累計

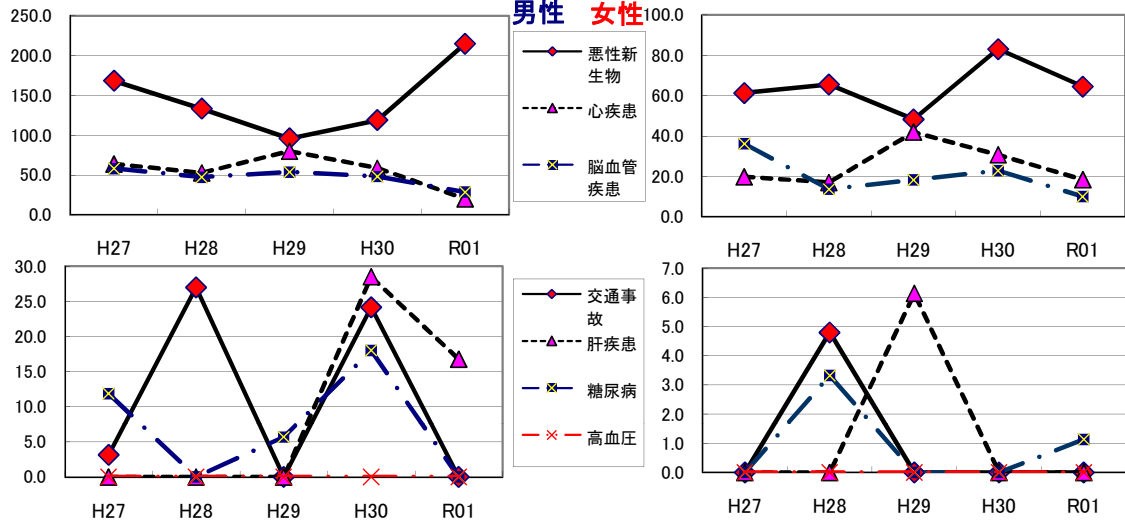
年齢調整死亡率(直近5年間の平均) (男性)



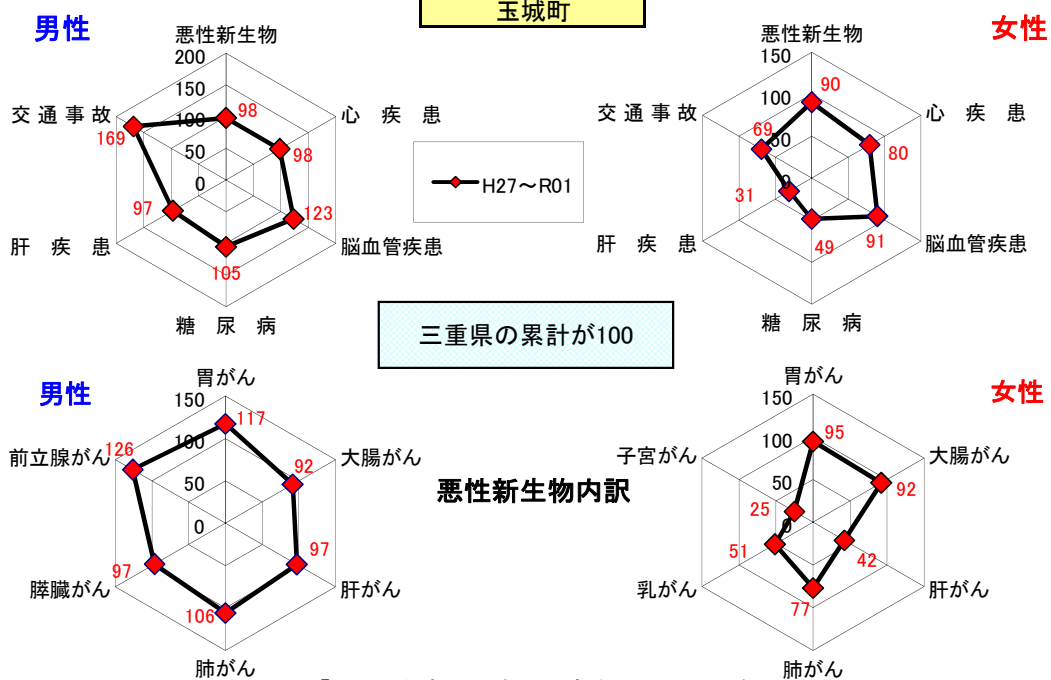
玉城町 三重県 (女性)



年齢調整死亡率の年次推移



SMR(標準化死亡比)



出展: みえDataBox「人口・世帯の動き」(対象年10月1日現在)  
 厚生労働省「人口動態調査交付データ」  
 総務省「住民基本台帳に基づく人口、人口動態及び世帯数」(対象年1月1日)

注: SMRに使用した人口及び死亡数は当該年を含む5年間の合計

$$\text{一世人数} = \frac{\text{みえDataBox「人口・世帯の動き」の人口}}{\text{総務省「住民基本台帳に基づく人口、人口動態及び世帯数」の世帯数}}$$