

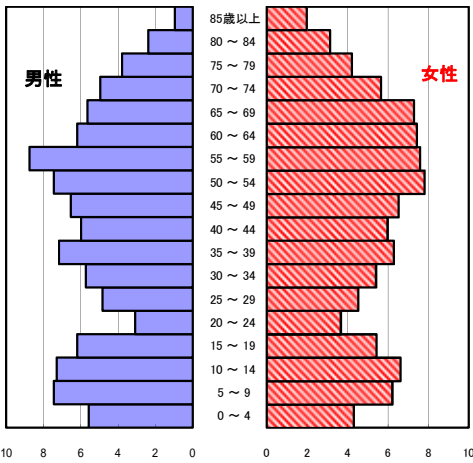
御浜町の現状

1 人口の状況

人口ピラミッド比較

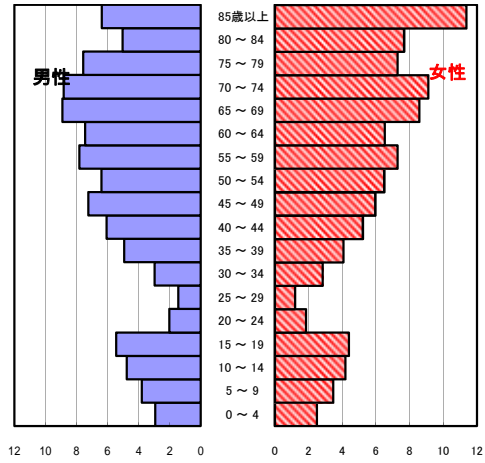
昭和60年(1985年)

単位:%



令和元年(2019年)

単位:%



人口静態(令和元年10月1日現在) 単位:人

| | 計 | 男性 | 女性 |
|---------|----------------|----------------|----------------|
| 人口数 | 8,124 | 3,797 | 4,327 |
| 65歳以上人口 | 3,297 | 1,393 | 1,904 |
| (構成比 %) | 40.6 [29.4] | 36.7 [26.2] | 44.0 [32.3] |
| 世帯数 | 3,727 | [744,644] | |
| 一世帯人数 | 2.18 | [2.39] | |

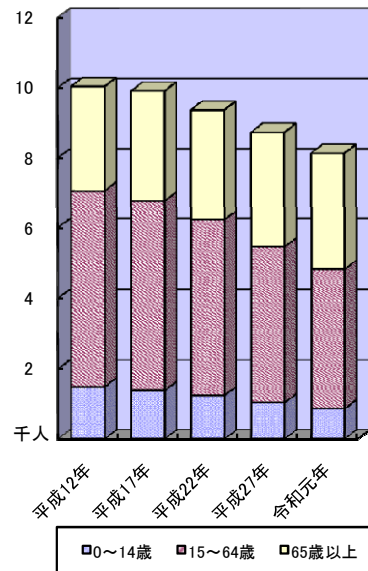
[]内は三重県

人口動態(令和元年)確定数 単位:人

| | 計 | 男性 | 女性 |
|-----------|-------|---------|----|
| 出生数 | 25 | 10 | 15 |
| 死亡数 | 152 | 66 | 86 |
| 出生率(人口千対) | 3.08 | [6.57] | |
| 死亡率(人口千対) | 18.71 | [11.69] | |

[]内は三重県

3区分別人口の推移



3区分別人口の推移

単位:人

| | 平成17年 (2005年) | 平成22年 (2010年) | 平成27年 (2015年) | 令和元年 (2019年) |
|--------|------------------|------------------|------------------|-----------------|
| 0~14歳 | 1,391 | 1,252 | 1,046 | 875 |
| 15~64歳 | 5,399 | 4,974 | 4,414 | 3,950 |
| 65歳以上 | 3,113 | 3,150 | 3,279 | 3,297 |

2 死亡の状況

年齢調整死亡率

人口10万対

| 死因 | 男性 | 女性 |
|-------|------------------|----------------|
| 悪性新生物 | 139.0 [148.7] | 83.5 [78.5] |
| 心疾患 | 57.9 [63.4] | 37.7 [33.7] |
| 脳血管疾患 | 21.0 [34.1] | 26.4 [20.1] |
| 交通事故 | 3.0 [5.8] | 0.5 [1.9] |
| 肝疾患 | 10.2 [7.7] | 5.4 [3.1] |
| 糖尿病 | 7.4 [5.8] | 1.1 [2.4] |
| 高血圧 | 0.0 [1.7] | 0.3 [1.5] |

直近5年間の平均(年齢調整は昭和60年モデル人口を使用)

[]内は三重県

40歳~64歳における生活習慣病死亡率

人口10万対

| | 計 | 男性 | 女性 |
|-----|-------|-------|-------|
| 御浜町 | 150.5 | 101.8 | 197.7 |
| 三重県 | 164.4 | 207.8 | 121.2 |

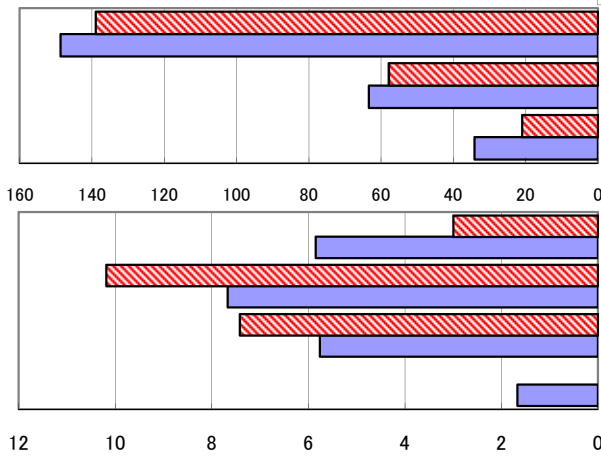
直近5年間の累計

自殺者数

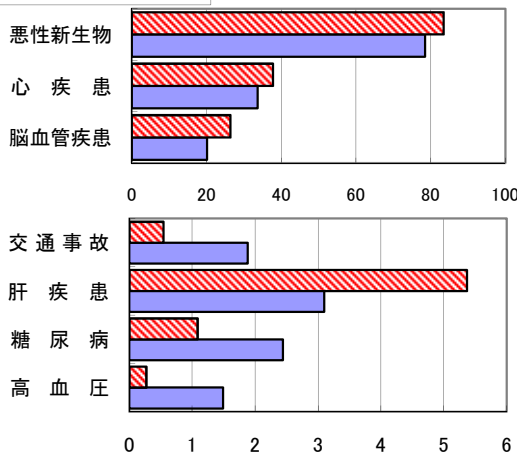
| | 計 | 男性 | 女性 |
|--------|-------|-------|-----|
| 御浜町 | 8 | 6 | 2 |
| 人口10万対 | 18.9 | 30.5 | 8.9 |
| 三重県 | 1,478 | 1,056 | 422 |
| 人口10万対 | 16.4 | 24.1 | 9.2 |

直近5年間の累計

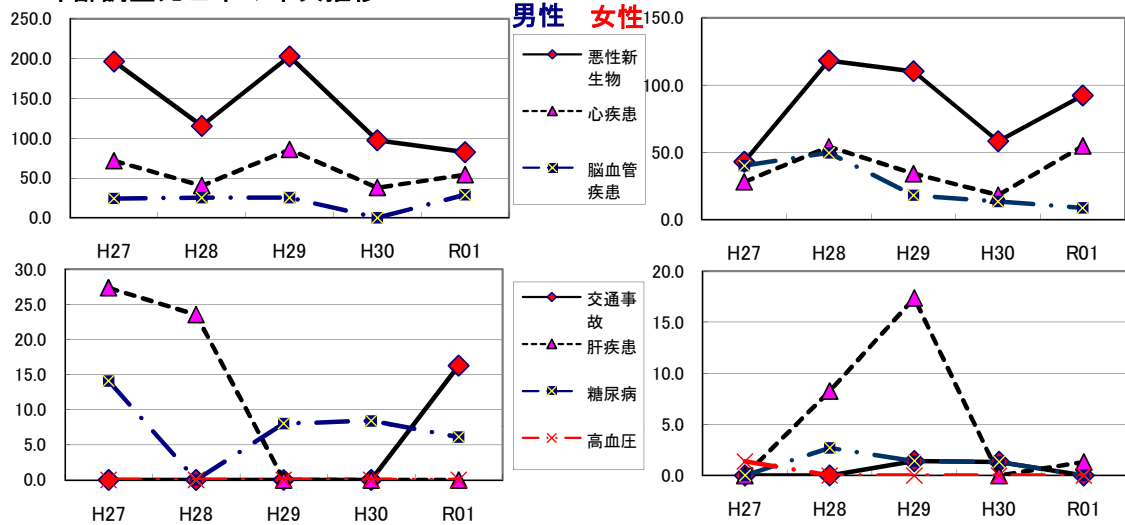
年齢調整死亡率(直近5年間の平均) (男性)



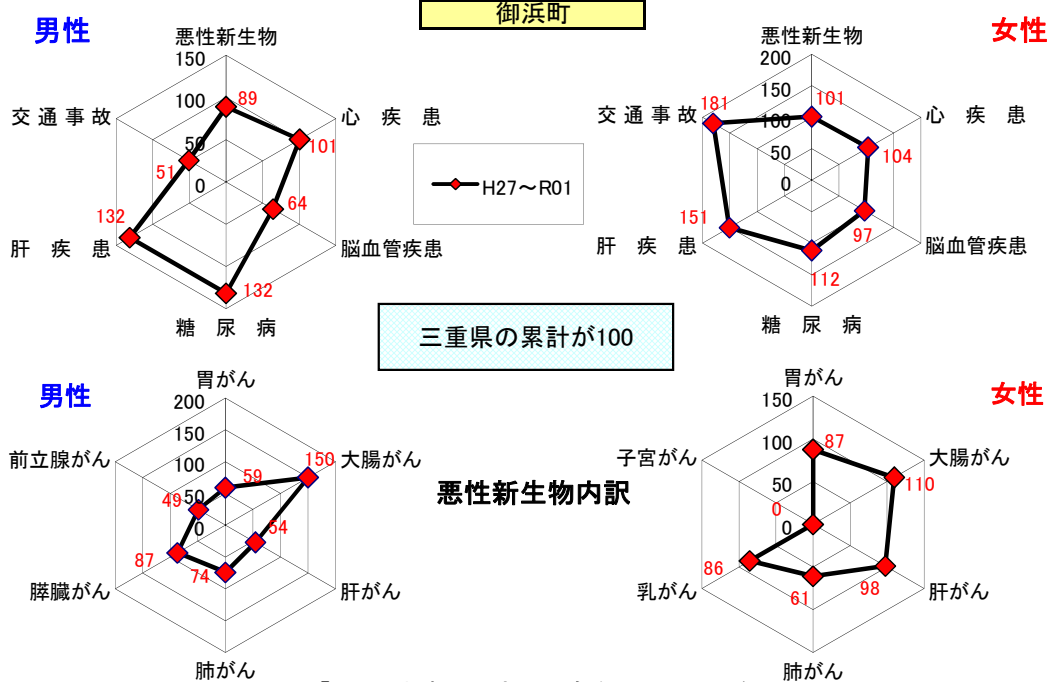
(女性)



年齢調整死亡率の年次推移



SMR(標準化死亡比)



出展: みえDataBox「人口・世帯の動き」(対象年10月1日現在)
 厚生労働省「人口動態調査交付データ」
 総務省「住民基本台帳に基づく人口、人口動態及び世帯数」(対象年1月1日)

注: SMRに使用した人口及び死亡数は当該年を含む5年間の合計

$$\text{一世帯人数} = \frac{\text{みえDataBox「人口・世帯の動き」の人口}}{\text{総務省「住民基本台帳に基づく人口、人口動態及び世帯数」の世帯数}}$$