

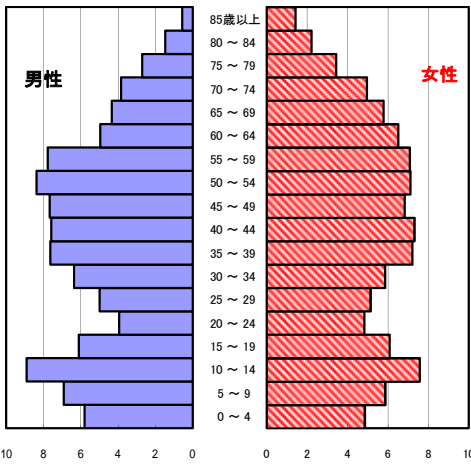
# 尾鷲保健所管内の現状 (管内:尾鷲市、紀北町)

## 1 人口の状況

人口ピラミッド比較

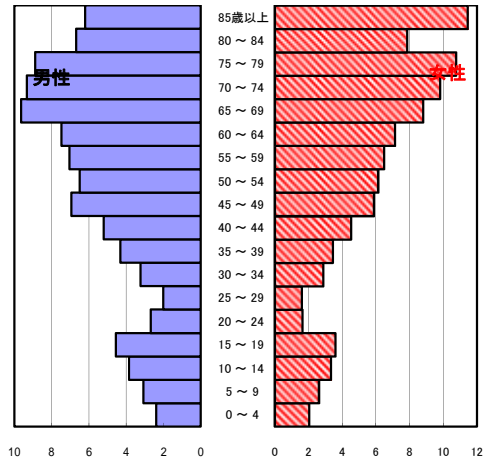
昭和60年(1985年)

単位:%



令和元年(2019年)

単位:%



人口動態(令和元年10月1日現在) 単位:人

	計	男性	女性
人口数	31,288	14,515	16,773
65歳以上人口	14,041	5,885	8,156
(構成比 %)	44.9 [29.4]	40.5 [26.2]	48.6 [32.3]
世帯数	15,241	[744,644]	
一世帯人数	2.05	[2.39]	

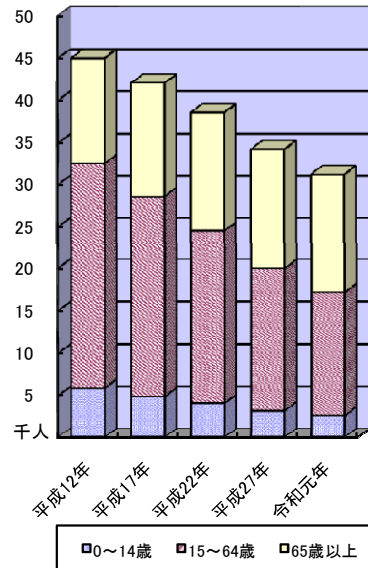
[ ]内は三重県

人口動態(令和元年)確定数 単位:人

	計	男性	女性
出生数	117	61	56
死亡数	609	305	304
出生率(人口千対)	3.74	[6.57]	
死亡率(人口千対)	19.46	[11.69]	

[ ]内は三重県

3区分別人口の推移



3区分別人口の推移

単位:人

	平成17年 (2005年)	平成22年 (2010年)	平成27年 (2015年)	令和元年 (2019年)
0~14歳	4,918	4,152	3,266	2,685
15~64歳	23,711	20,424	16,721	14,476
65歳以上	13,431	13,982	14,274	14,041

## 2 死亡の状況

年齢調整死亡率 人口10万対

死因	男性	女性
悪性新生物	173.6 [148.7]	82.7 [78.5]
心疾患	84.0 [63.4]	36.9 [33.7]
脳血管疾患	44.5 [34.1]	23.0 [20.1]
交通事故	8.3 [5.8]	4.0 [1.9]
肝疾患	11.3 [7.7]	2.8 [3.1]
糖尿病	9.6 [5.8]	2.1 [2.4]
高血圧	2.5 [1.7]	1.4 [1.5]

直近5年間の平均(年齢調整は昭和60年モデル人口を使用)  
[ ]内は三重県

40歳~64歳における生活習慣病死亡率

人口10万対

	計	男性	女性
尾鷲地域	246.4	352.4	145.4
三重県	164.4	207.8	121.2

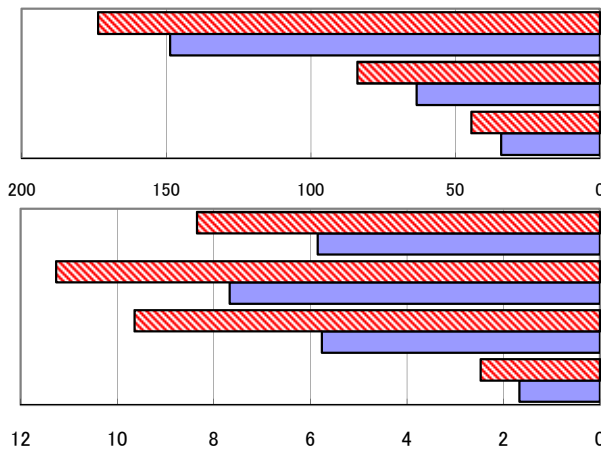
直近5年間の累計

自殺者数

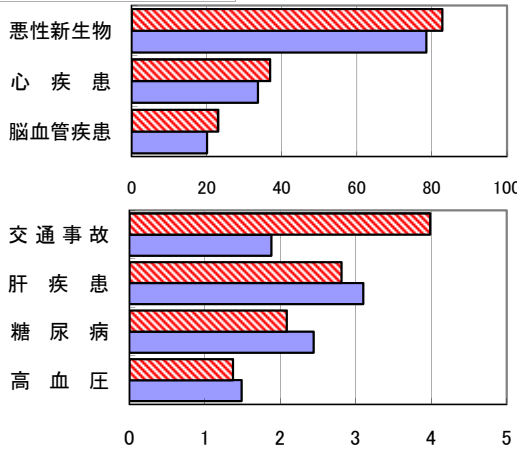
	計	男性	女性
尾鷲地域	34	21	13
人口10万対	20.7	27.6	14.8
三重県	1,478	1,056	422
人口10万対	16.4	24.1	9.2

直近5年間の累計

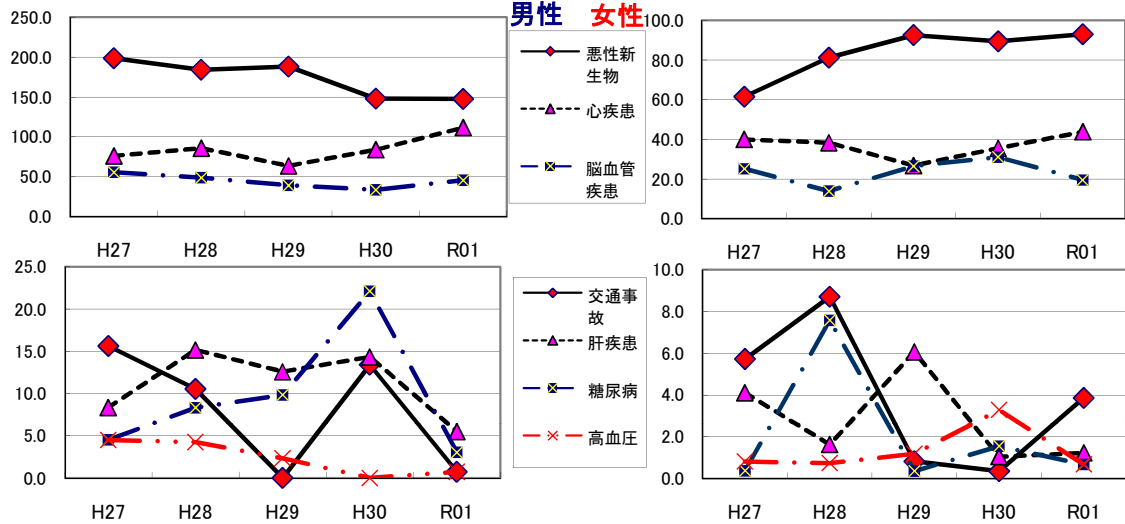
年齢調整死亡率(直近5年間の平均) (男性)



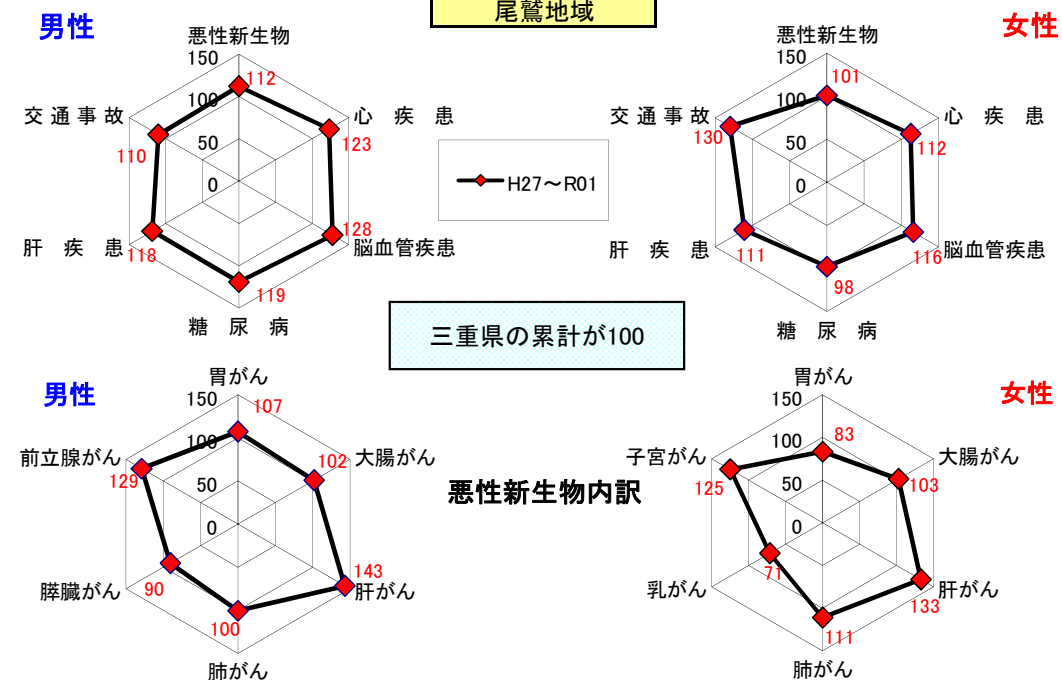
(女性)



年齢調整死亡率の年次推移



SMR(標準化死亡比)



出展: みえDataBox「人口・世帯の動き」(対象年10月1日現在)  
 厚生労働省「人口動態調査交付データ」  
 総務省「住民基本台帳に基づく人口、人口動態及び世帯数」(対象年1月1日)

注: SMRに使用した人口及び死亡数は当該年を含む5年間の合計

$$\text{SMR} = \frac{\text{みえDataBox「人口・世帯の動き」の人口}}{\text{総務省「住民基本台帳に基づく人口、人口動態及び世帯数」の世帯数}} \times 100$$