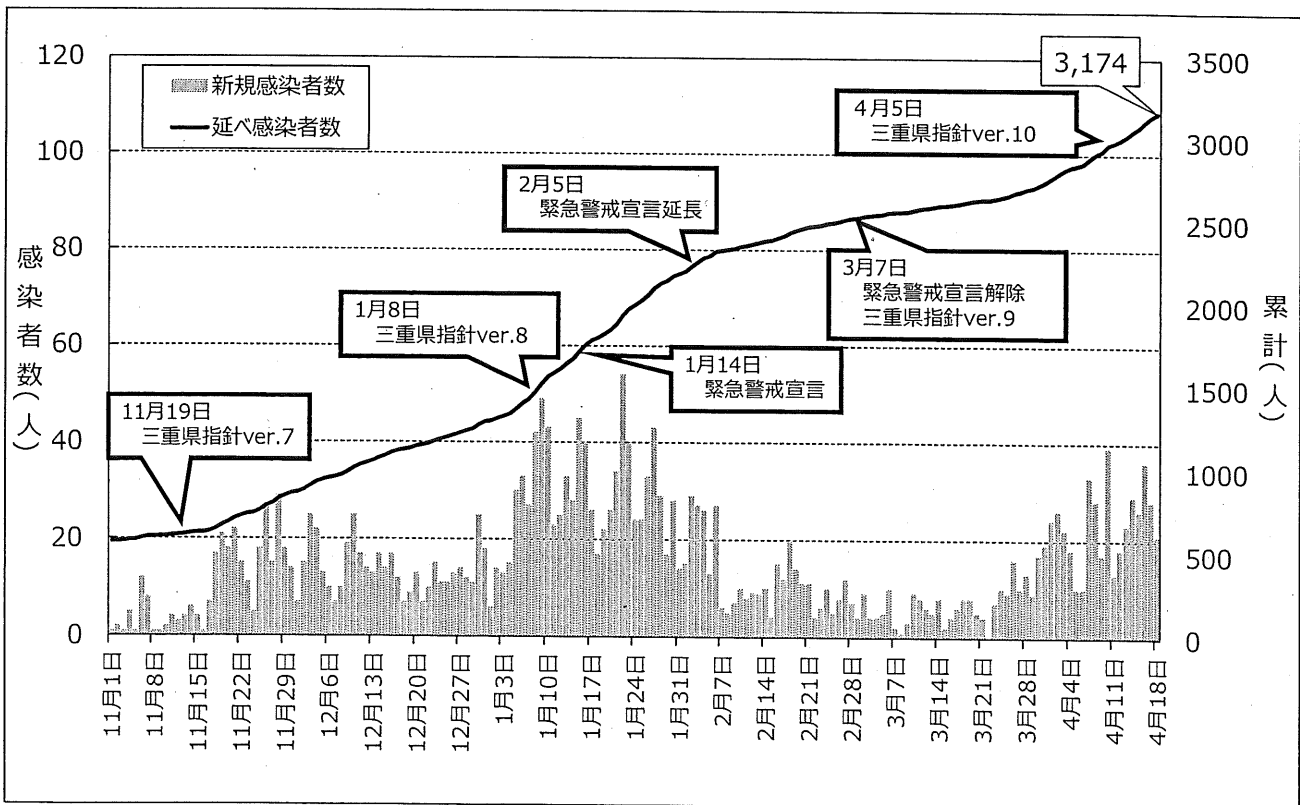


# 新型コロナウイルス感染症の 県内発生状況等について

①

## 県内患者発生状況 (n=3,174 R3.4.18時点)

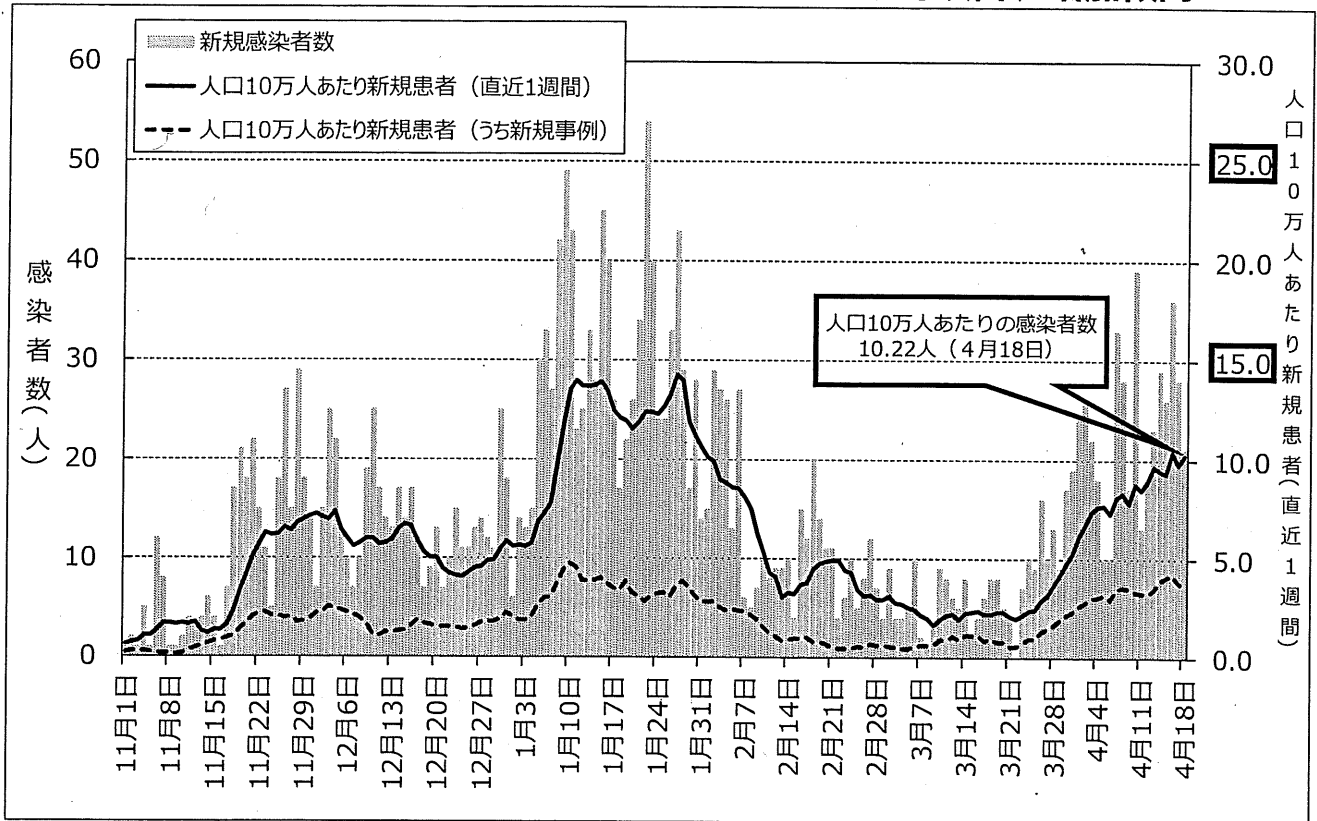
◆新規感染者数は、3月下旬以降、増加傾向



②

# 県内患者発生状況 (n=3,174 R3.4.18時点)

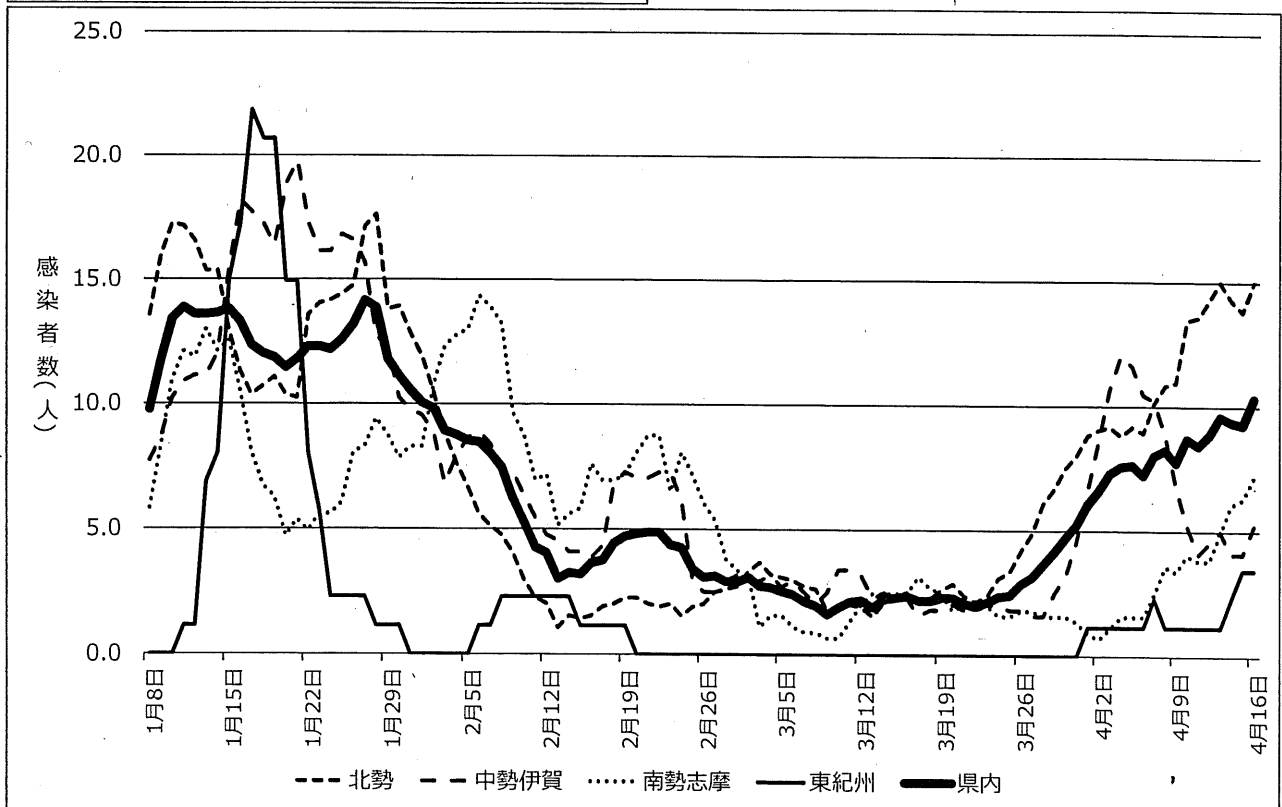
◆人口10万人あたり患者数(直近1週間)は3月下旬以降、増加傾向



③

# 医療圏別患者発生状況 (R3.4.16時点)

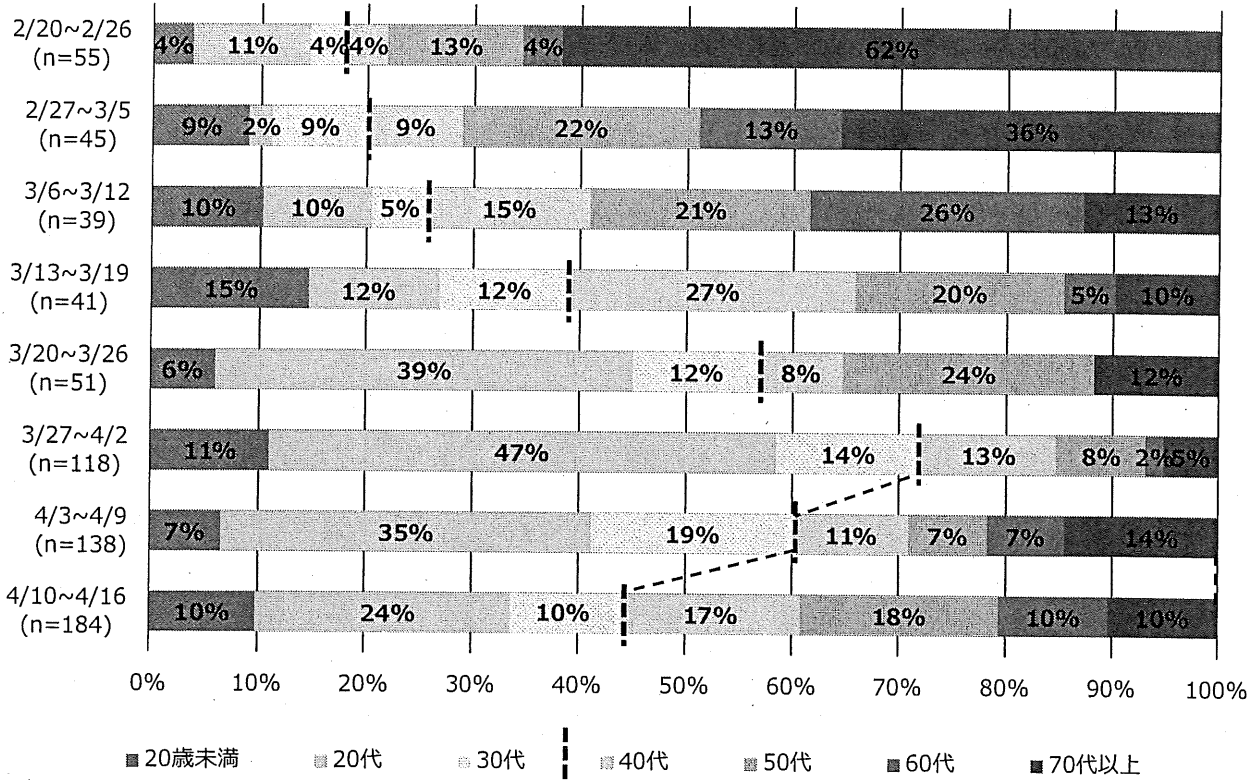
人口10万人当たりの新規患者数(直近1週間)



④

# 年齢別発生状況 (週別内訳)

集計期間：2/20~4/16(n=671)



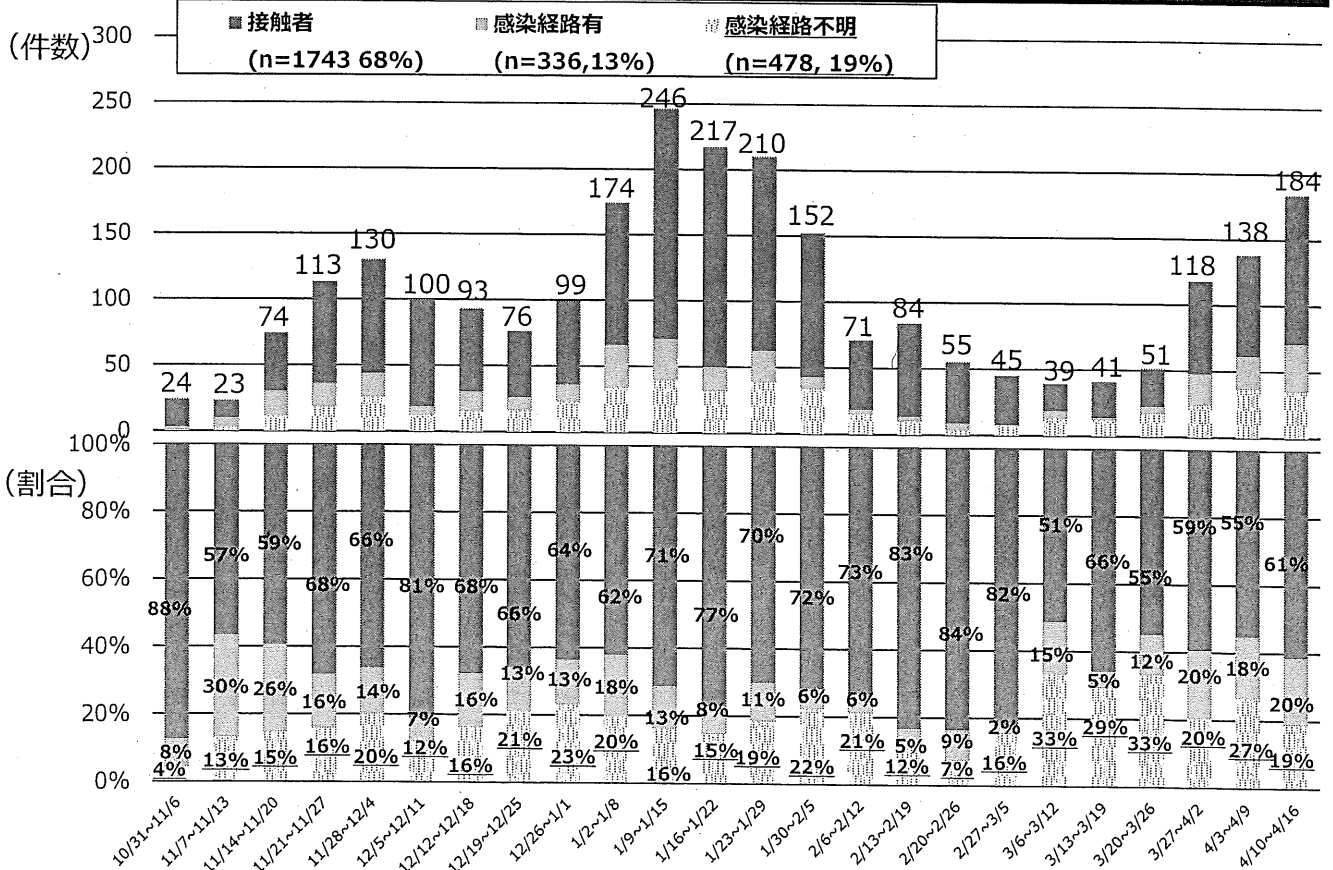
※ 再陽性事例を除く

⑤

# 感染経路等に関する状況 (週別内訳)

集計期間：10/31~4/16(n=2,557)

※直近24週

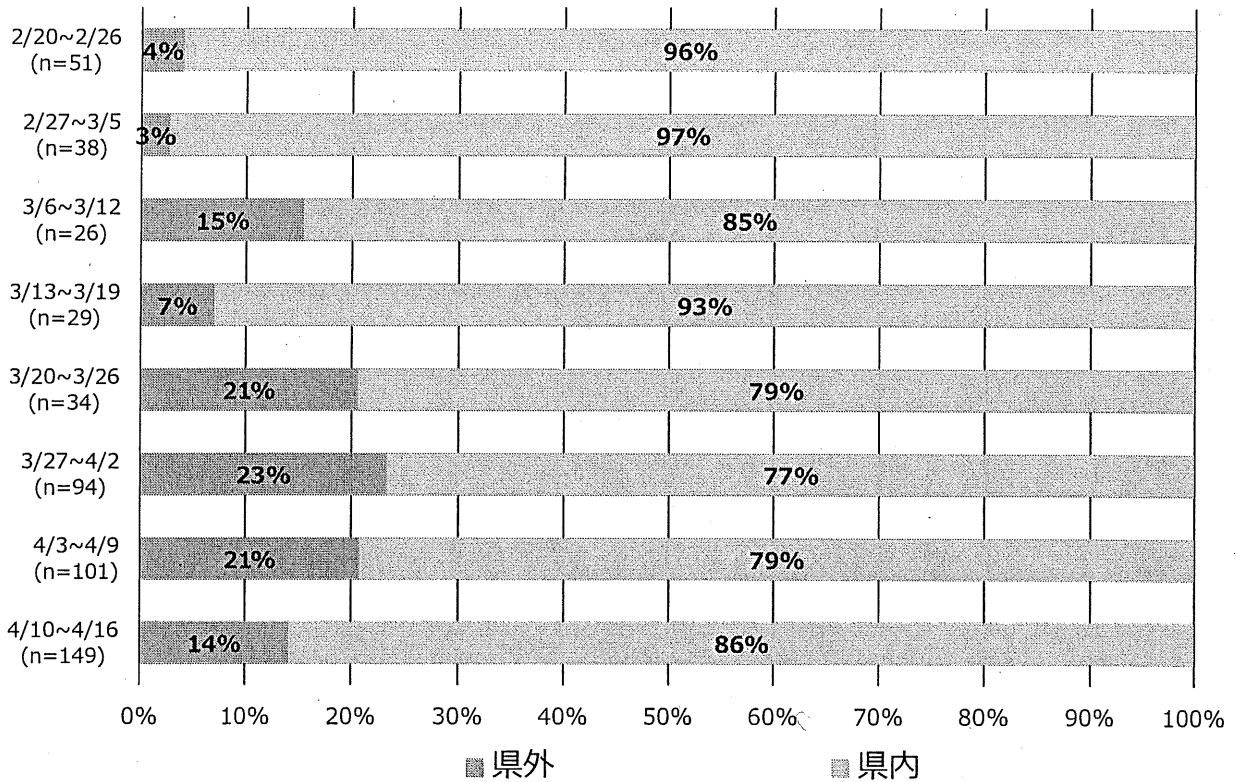


⑥

# 感染経路の詳細 (経路不明を除く)

集計期間2/20~4/16(n=522)

(県内外別)

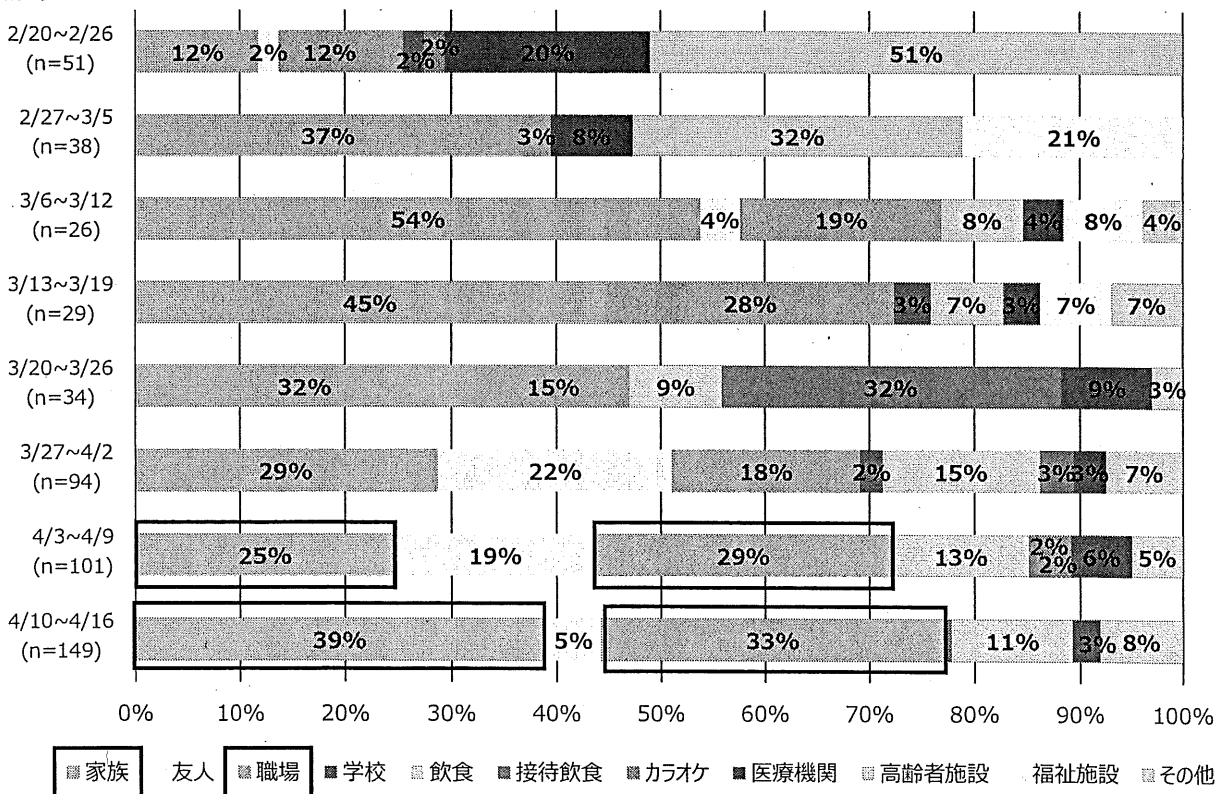


⑦

# 感染経路の詳細 (経路不明を除く)

集計期間2/20~4/16(n=522)

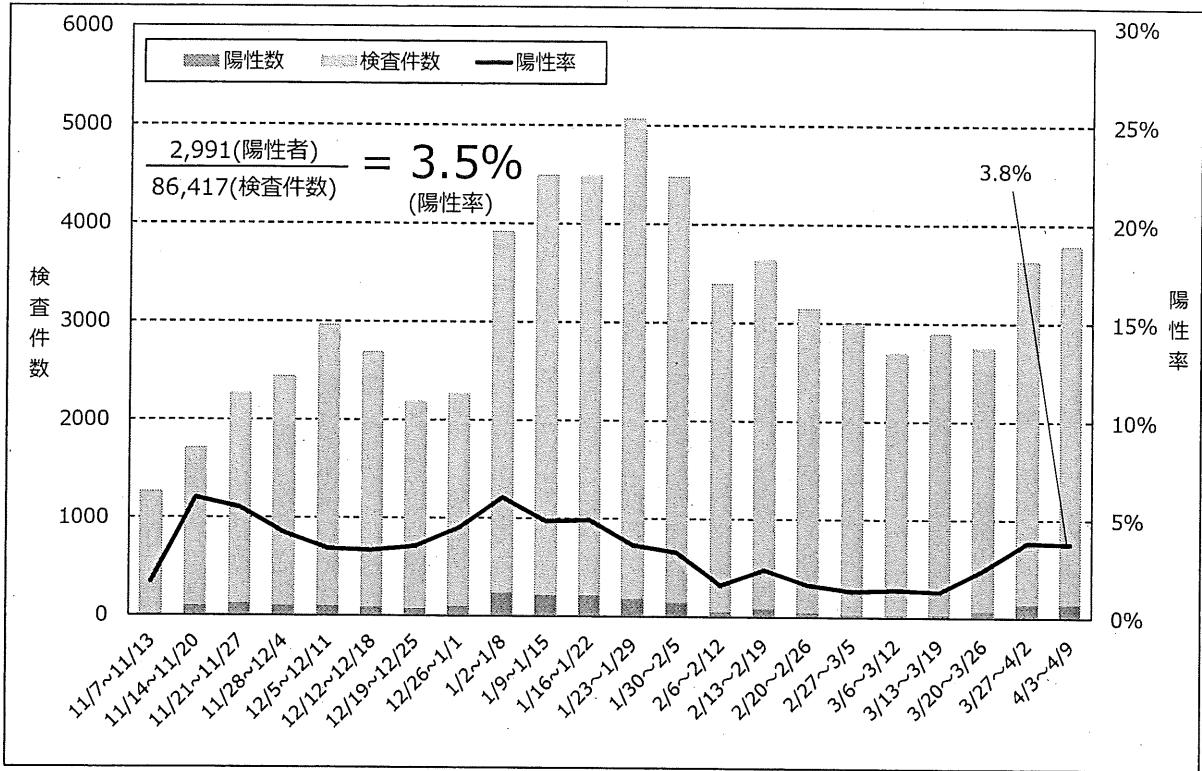
(経路別)



⑧

# PCR等検査件数・陽性率 (R3.4.9時点)

- ◆直近週では検査件数が増加し、3,789件の検査を実施
- ◆陽性率は3.8%

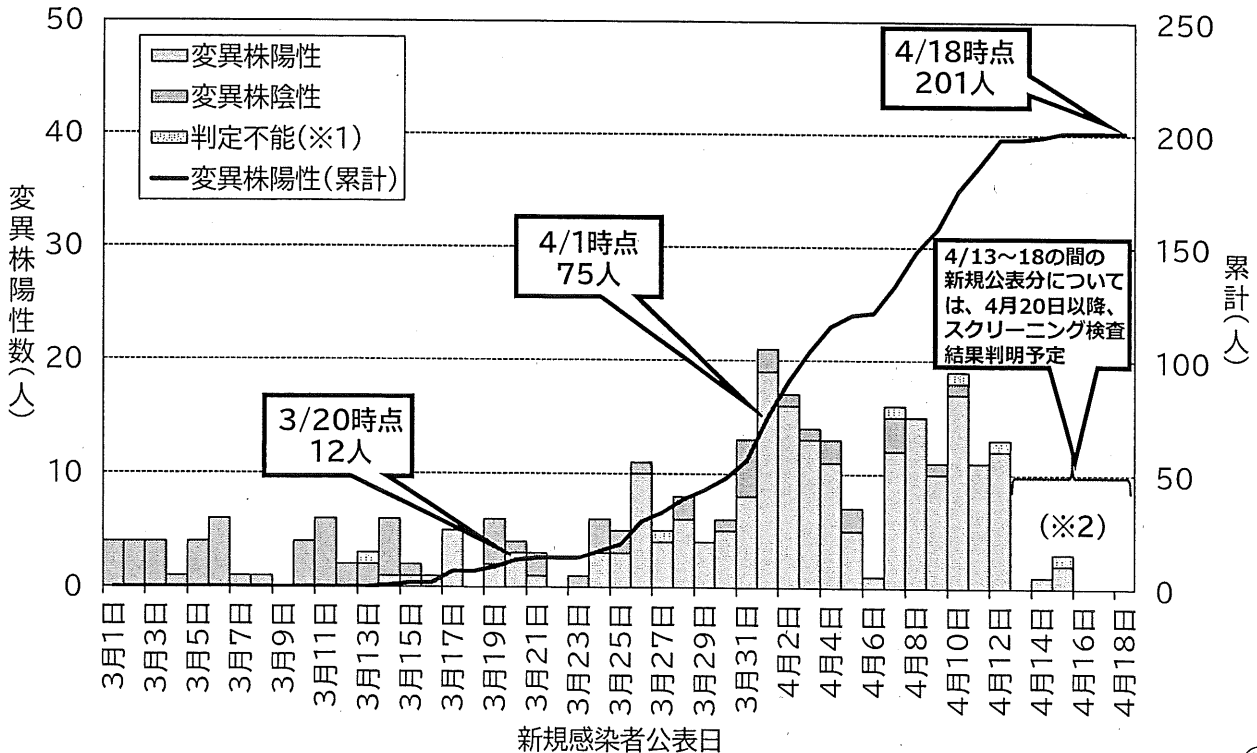


※陽性率を算出するための陽性者数及び検査件数は検査日ベースで集計しているため、公表日ベースの陽性者数とは一致しない

⑨

# 変異株陽性者発生状況 (n=201, R3.4.18時点)

- ◆3月下旬以降、変異株陽性者数が急増
- ◆直近週(4/5~4/11)の変異株陽性率は89%

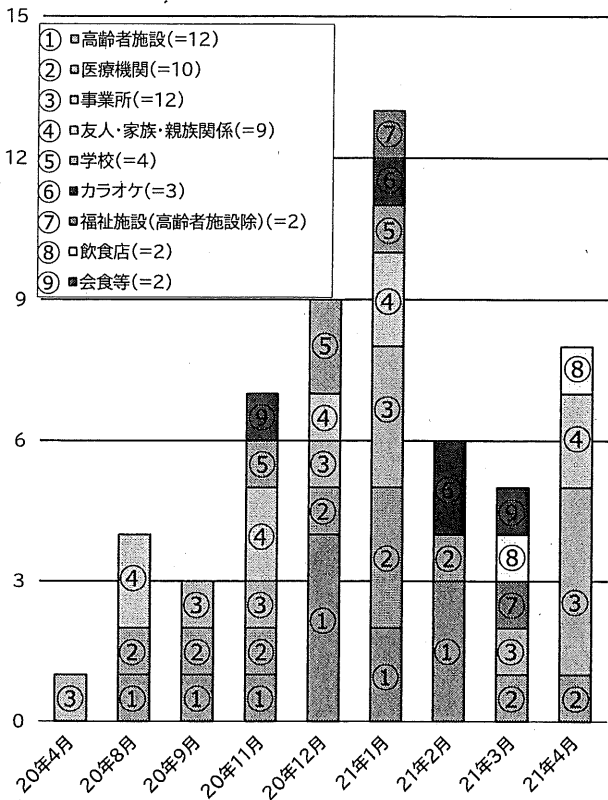


※1:検体中に含まれるウイルス量が少ないため、陽性又は陰性のいずれかの結果が得られなかった事例を判定不能としている。  
 ※2:4月13日~18日に公表した新規感染者については、民間検査機関による結果を表示。

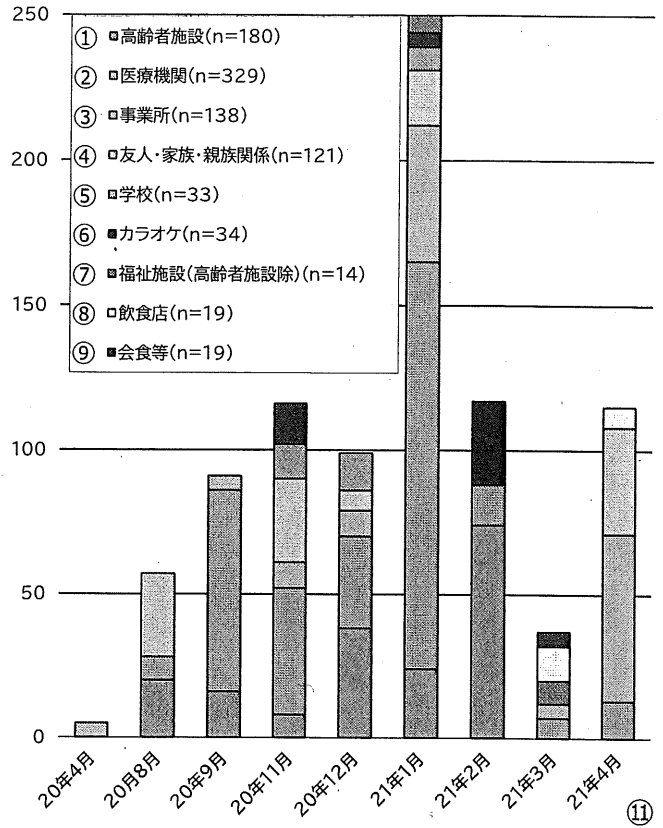
⑩

# クラスター発生状況 (R3.4.18時点)

発生件数 (56件)

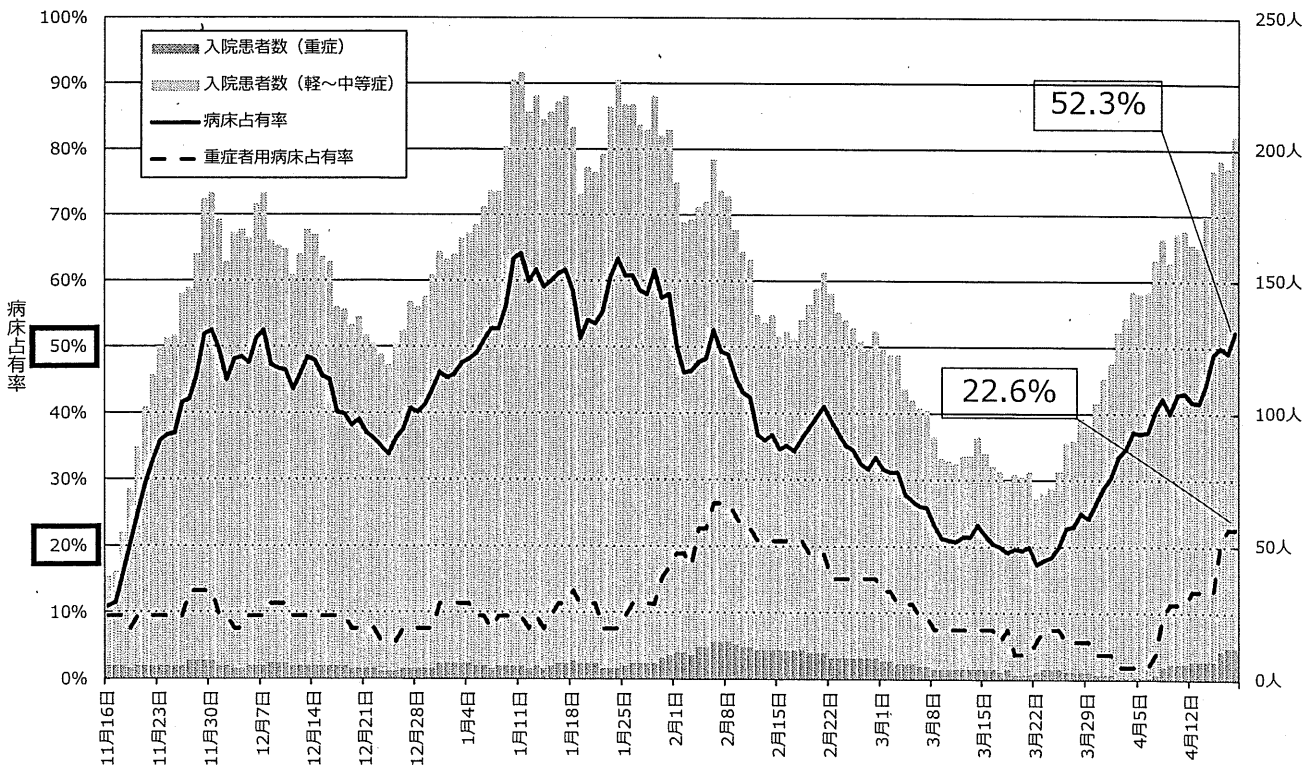


陽性者数 (887人)



# 入院等の状況 (R3.4.18時点)

- ◆ 入院患者数は、3月下旬以降増加傾向
- ◆ 4月18日時点での病床占有率は 52.3%



# 県モニタリング指標及び政府指標の状況

		医療提供体制等の負荷			監視 体制	感染の状況			
		①病床のひっ迫具合		②人口10万人あたりの療養者数		③PCR陽性率	④直近1週間の人口10万人あたりの新規感染者数	⑤直近1週間と先週1週の比較	⑥感染経路不明割合
		ア) 病床全体現時点(最大)確保病床占有率	イ) うち重症者用病床現時点(最大)確保病床占有率						
県指標	注意レベル	20%～	-	-	-	4人～	1.0倍～	20%～	
	警戒レベル	30%～	-	-	-	8人～	1.0倍～	30%～	
政府指標	ステージⅢの指標	20% (25%) ～	20% (25%) ～	15人～	10%～	15人～	1.0倍～	50%～	
	ステージⅣの指標	50%～	50%～	25人～	10%～	25人～	1.0倍～	50%～	

(三重県の状況)

4/18時点	52.3%	22.6%	12.81人	3.8% (4/3～4/9)	10.22人	1.21倍	24.3% (4/11～4/17速報値)
--------	-------	-------	--------	-------------------	--------	-------	-------------------------

ステージⅠ…感染症の散発的発生及び医療提供体制に特段の支障がない段階（指標及び目安なし）  
 ステージⅡ…感染症の暫増及び医療提供体制への負荷が蓄積する段階（指標及び目安なし）  
 ステージⅢ…感染者の急増及び医療提供体制における大きな支障の発生を避けるための対応が必要な段階  
 ステージⅣ…爆発的な感染拡大及び深刻な医療提供体制の機能不全を避けるための対応が必要な段階

⑬

## 最近の感染状況等

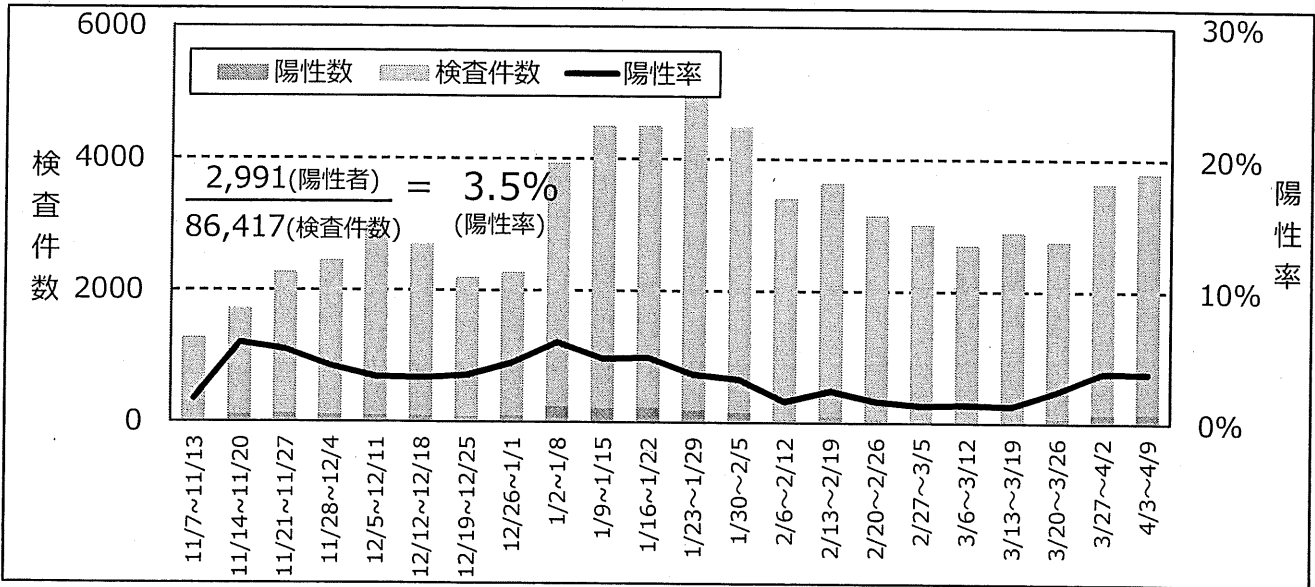
- 新規感染者数は、3月下旬以降増加傾向（4月18日時点 3,174人）
- 人口10万人あたりの新規陽性者数（直近1週間）は、4月18日時点で10.22人
- 医療圏別では、北勢、南勢志摩圏域で増加傾向
- 年齢別では、40代以上の割合が増加傾向で全体の約5割
- 感染経路不明は25%前後で推移
- 県内外由来は、県外由来の感染が3月20日～4月9日の間で20%を超える水準となっており、直近週ではクラスターの影響により14%
- 感染経路別ではクラスターの影響により、家族、職場の割合が増加
- PCR等検査は直近週で3,789件実施し、陽性率は3.8%と前週から横ばい
- 変異株陽性件数は、3月第3週より増加傾向（4月18日時点 201人）
- クラスターは、4月に入り8件（事業所4件、友人関係2件、飲食店1件、医療機関1件）発生
- 入院患者数、重症者数とも増加傾向
- 4月18日時点で、病床占有率52.3%、重症者病床占有率22.6%に上昇

⑭

# 県内PCR等検査件数・陽性率 (R3.4.9時点 n=86,417)

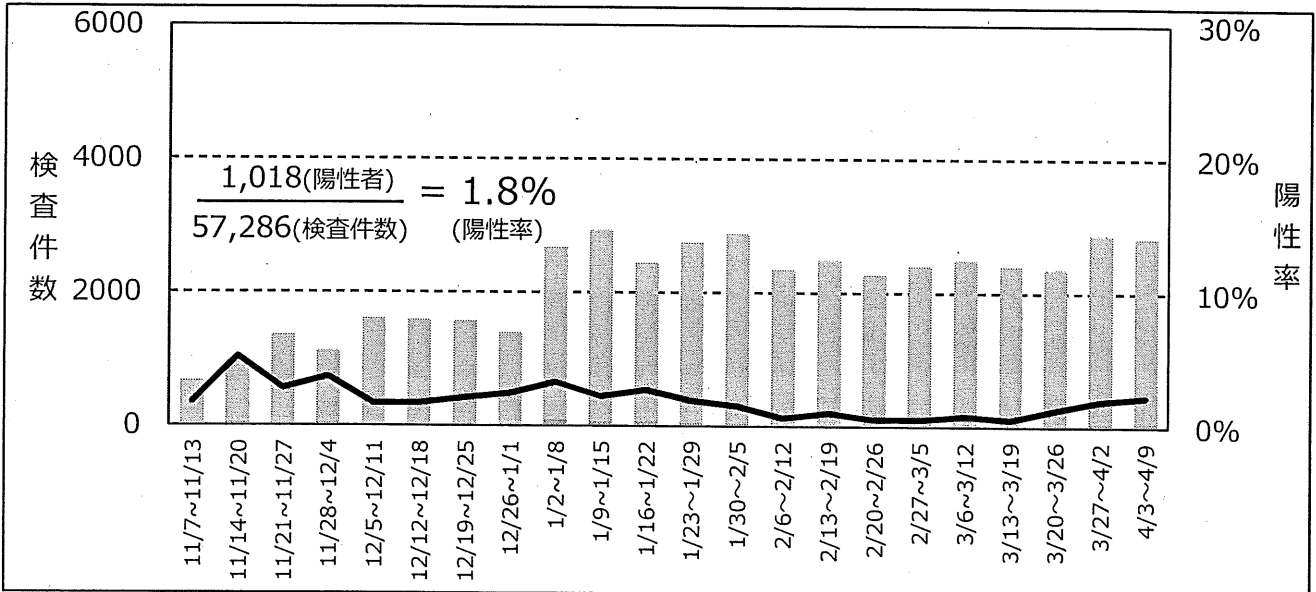
全体陽性率 (n= 86,417)

※陰性確認のための検査を除く



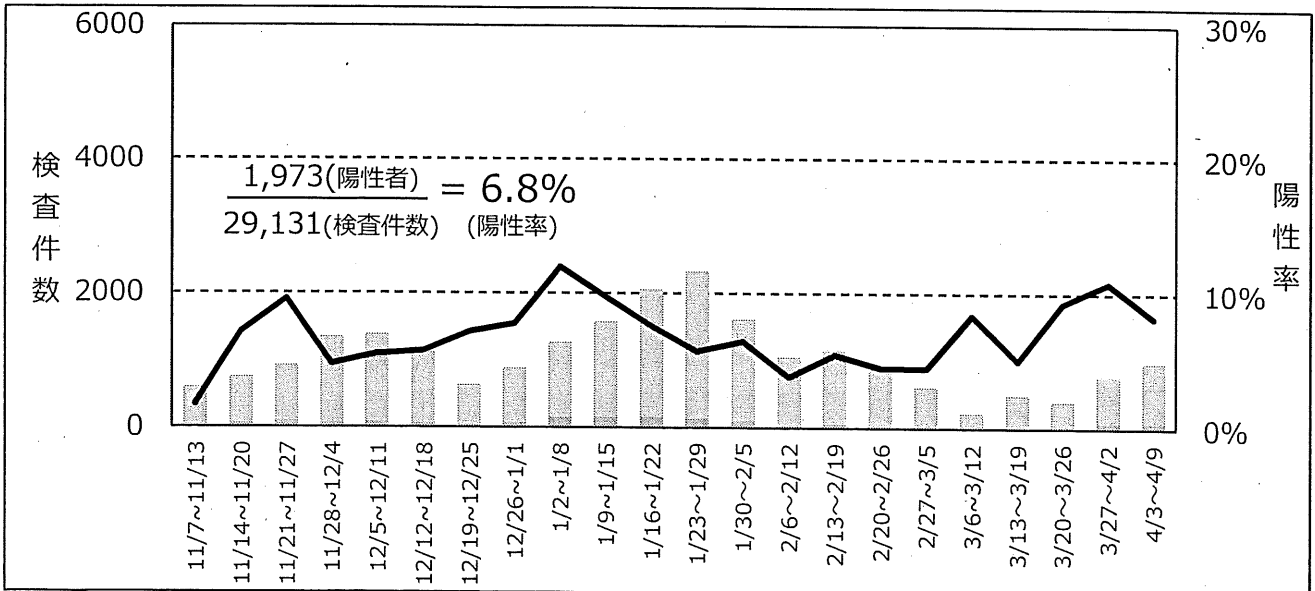
疑い例検査陽性率 (n=57,286)

※疑い例検査…疑い例として診断され、実施した検査



接触者検査陽性率 (n= 29,131)

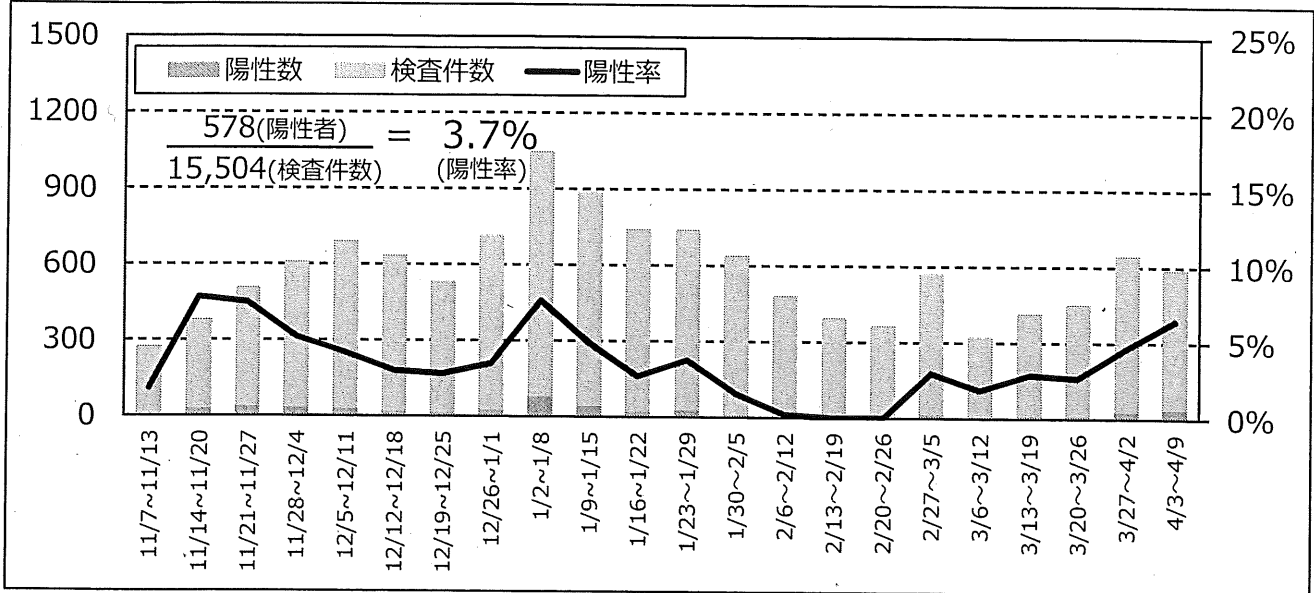
※接触者検査…接触者調査の一環で実施した検査



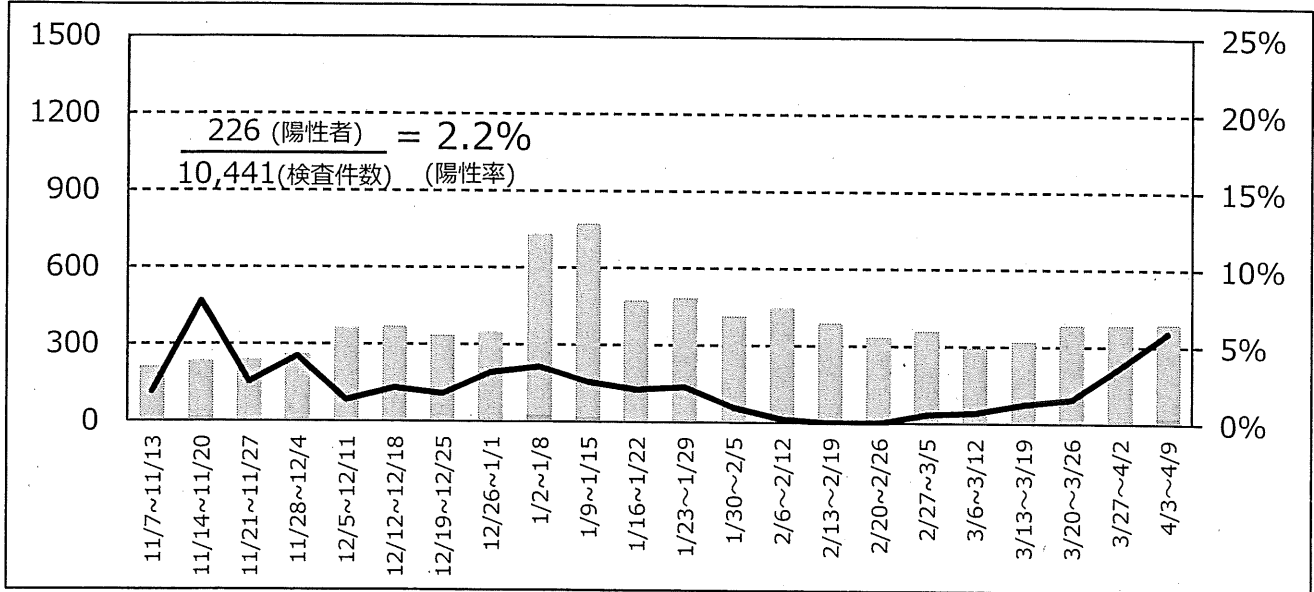


# 桑名保健所管内検査件数・陽性率 (n=15,504)

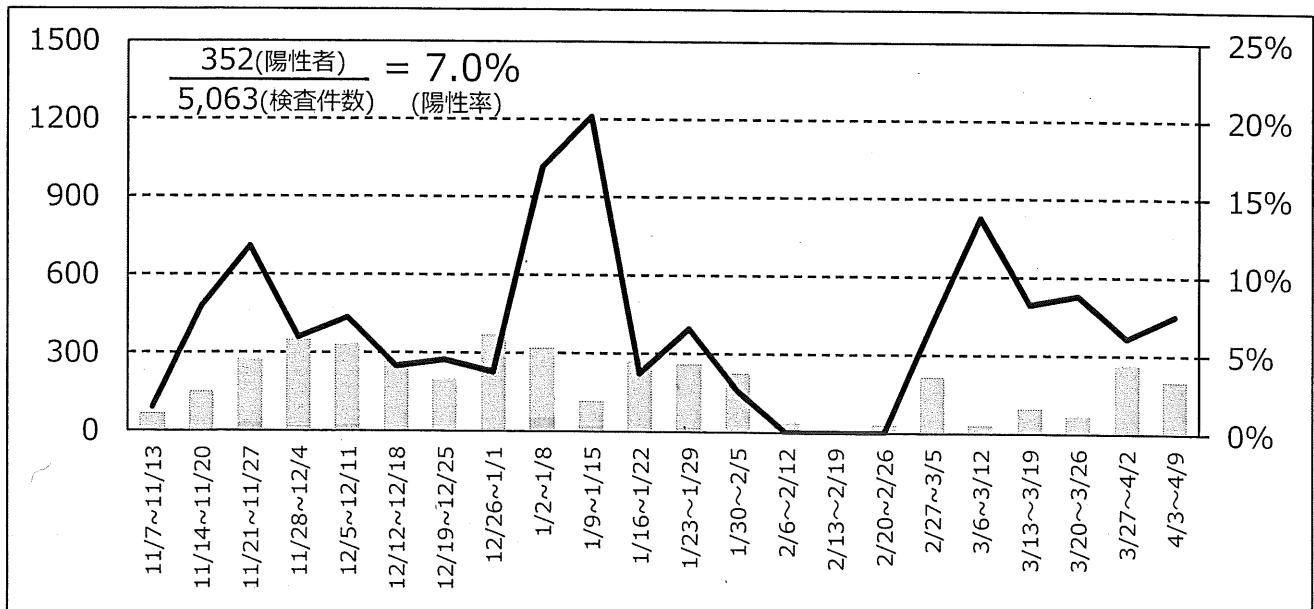
全体陽性率(n=15,504)



疑い例検査陽性率 (n= 10,441)

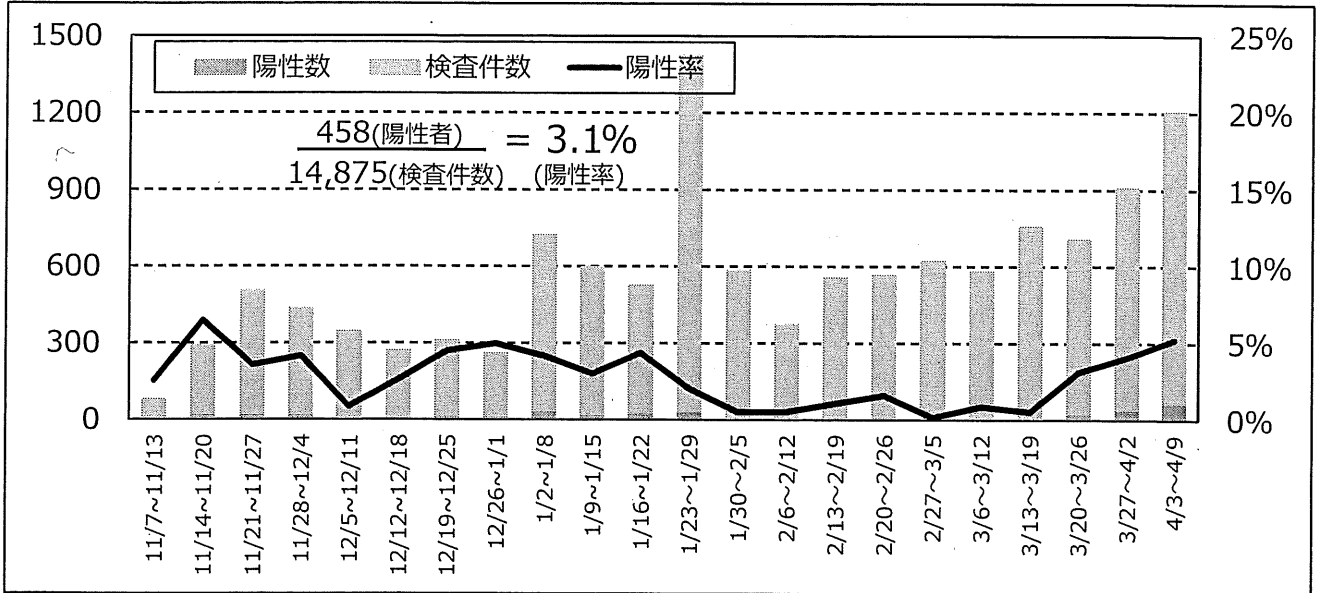


接触者検査陽性率 (n= 5,063)

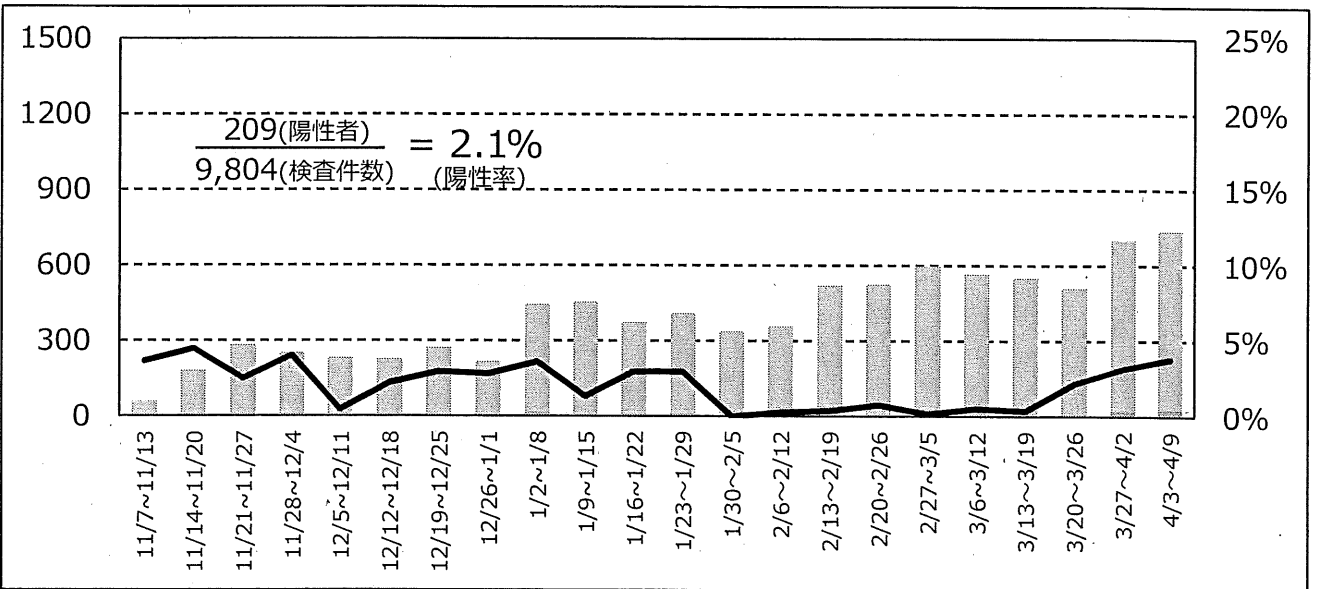


# 四日市市保健所管内検査件数・陽性率 (n=14,875)

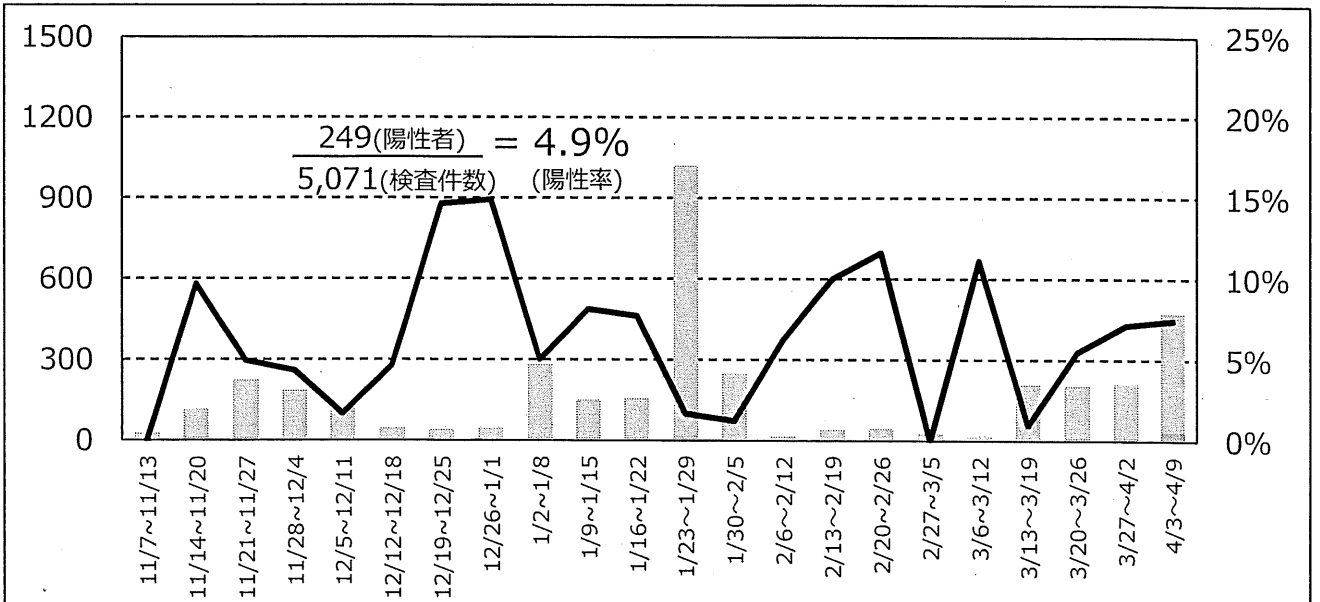
全体陽性率 (n= 14,875)



疑似例検査陽性率 (n= 9,804)

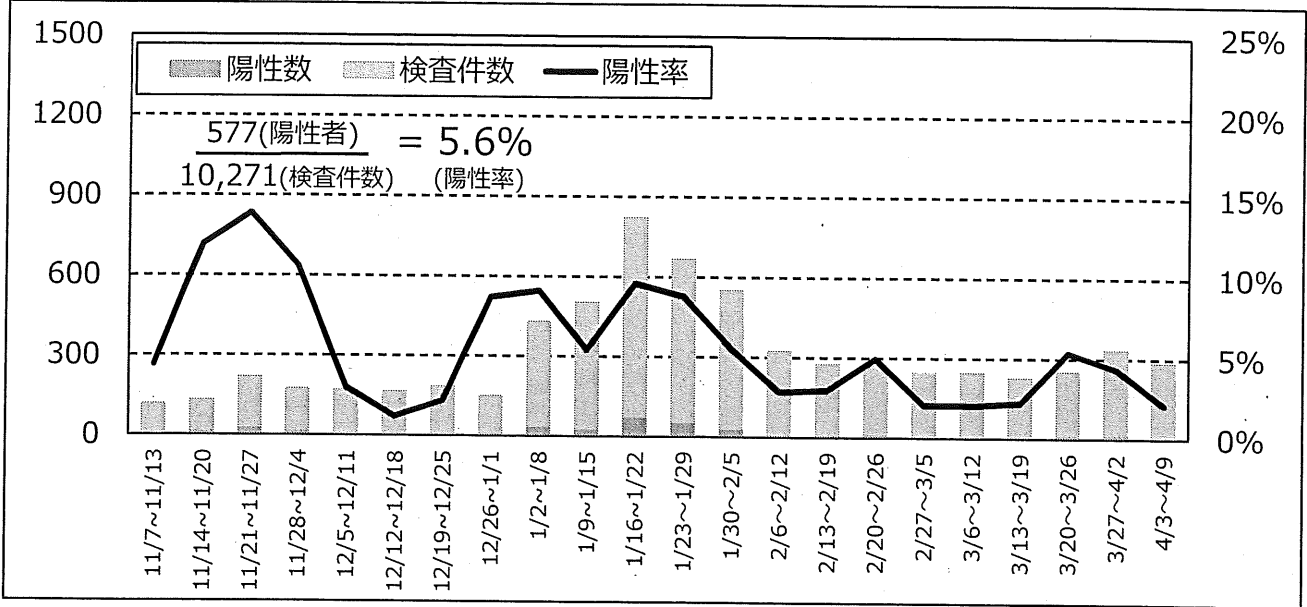


接触者検査陽性率 (n= 5,071)

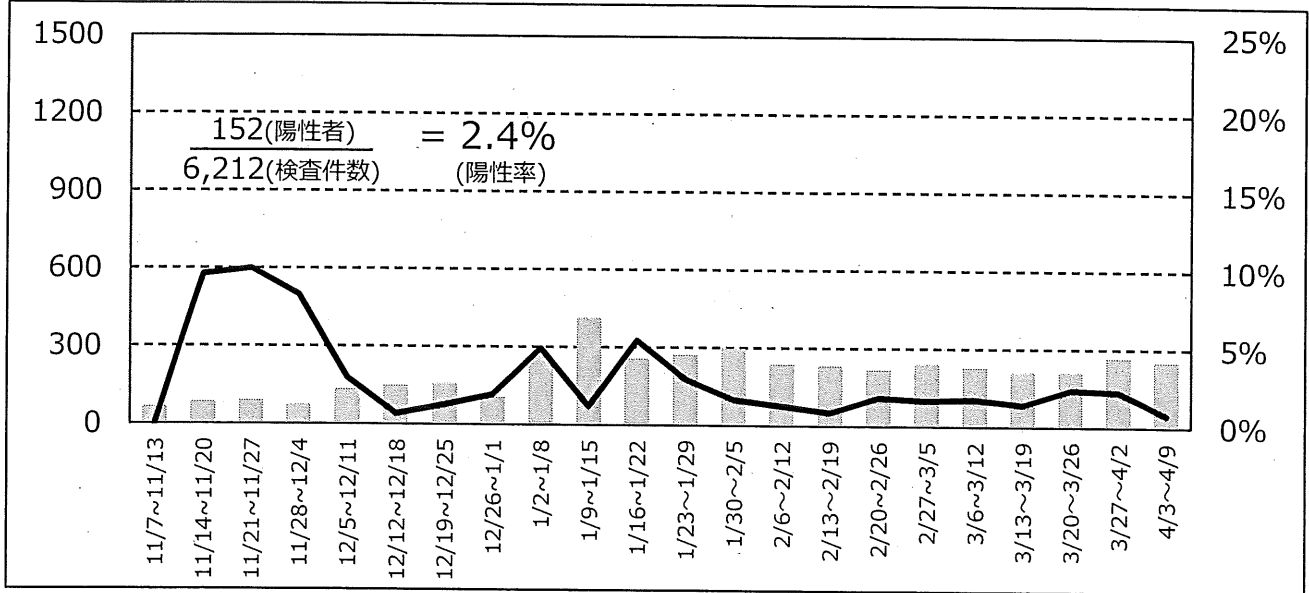


# 鈴鹿保健所管内検査件数・陽性率 (n=10,271)

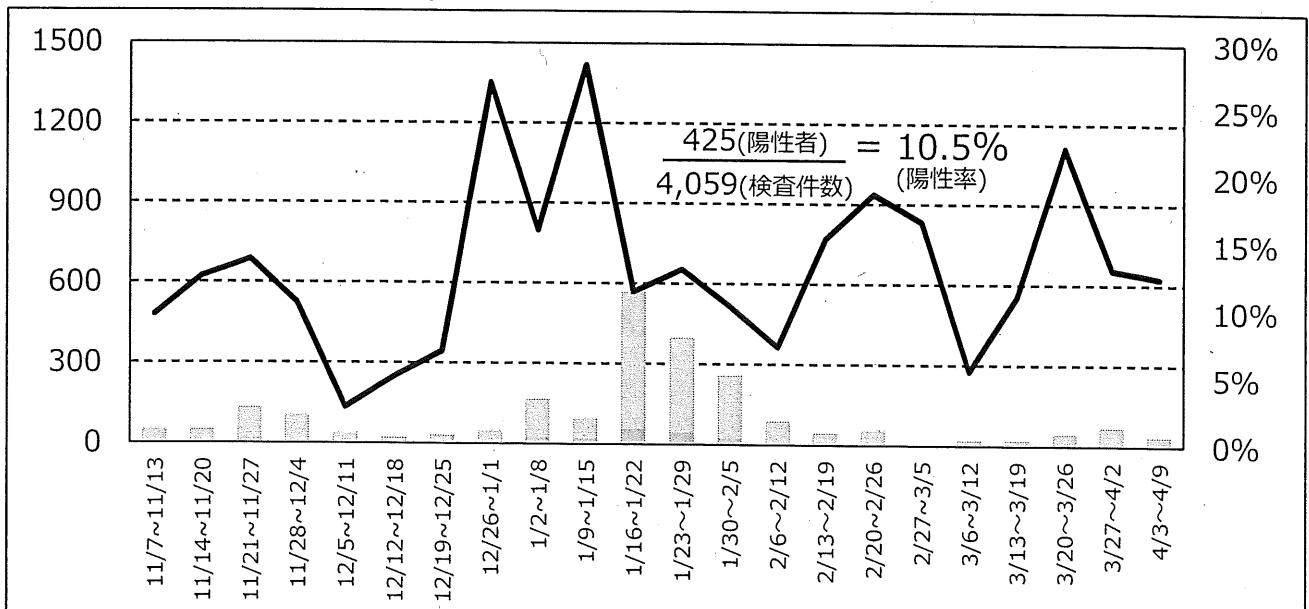
全体陽性率(n=10,271)



疑い例検査陽性率 (n= 6,212)

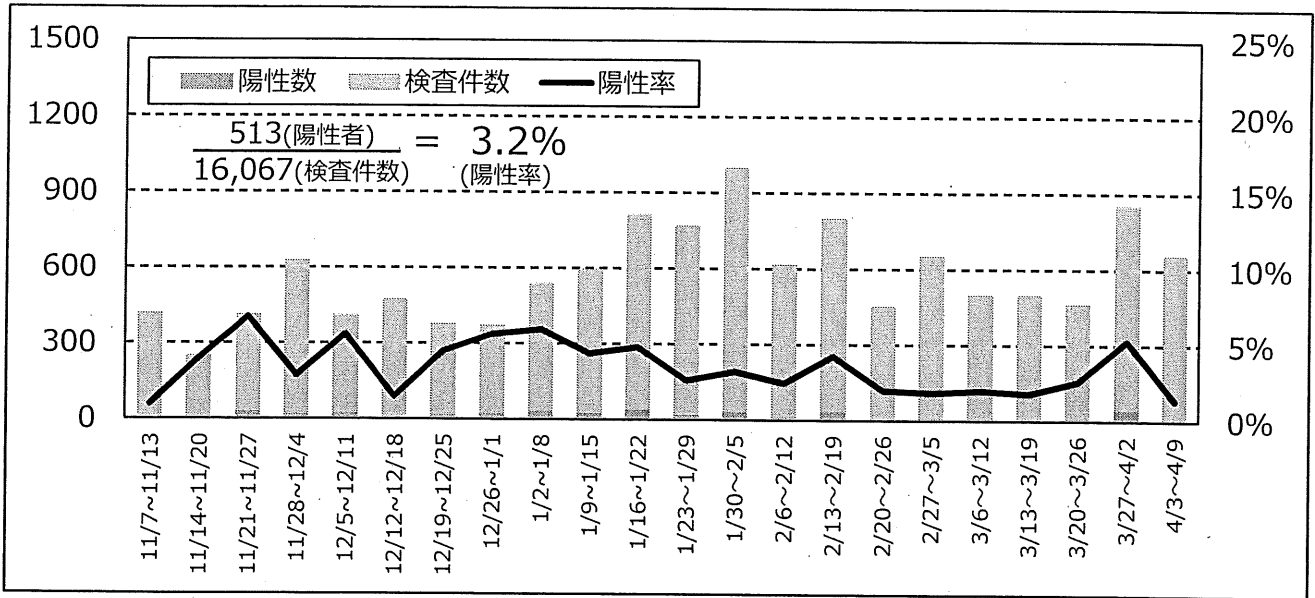


接触者検査陽性率 (n= 4,059)

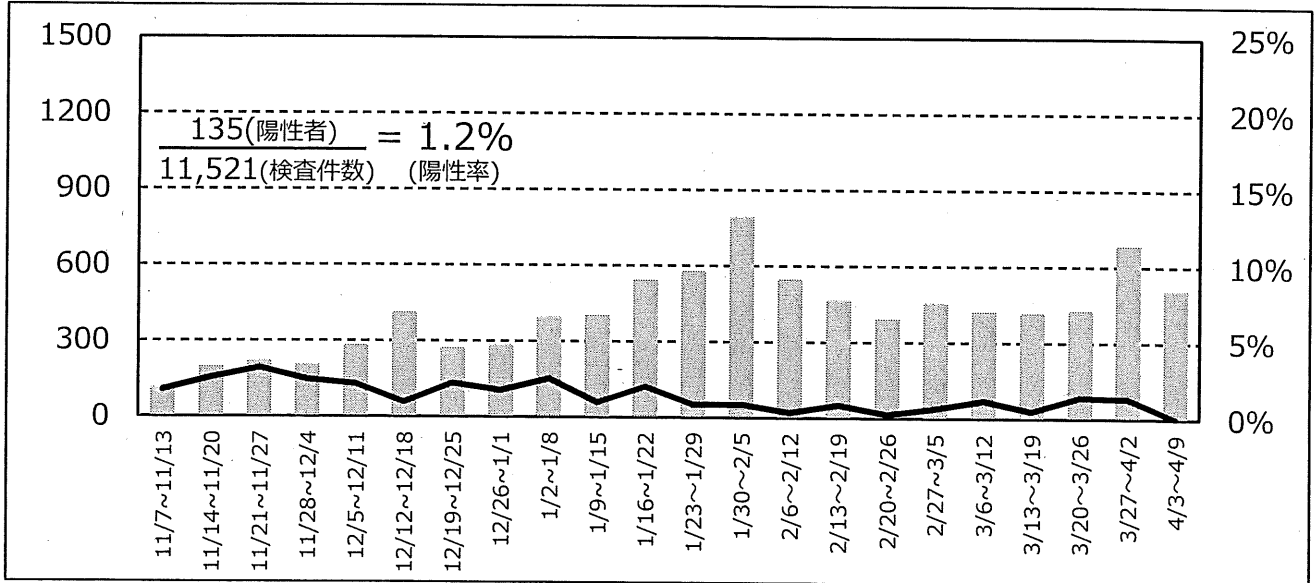


# 津保健所管内検査件数・陽性率 (n=16,067)

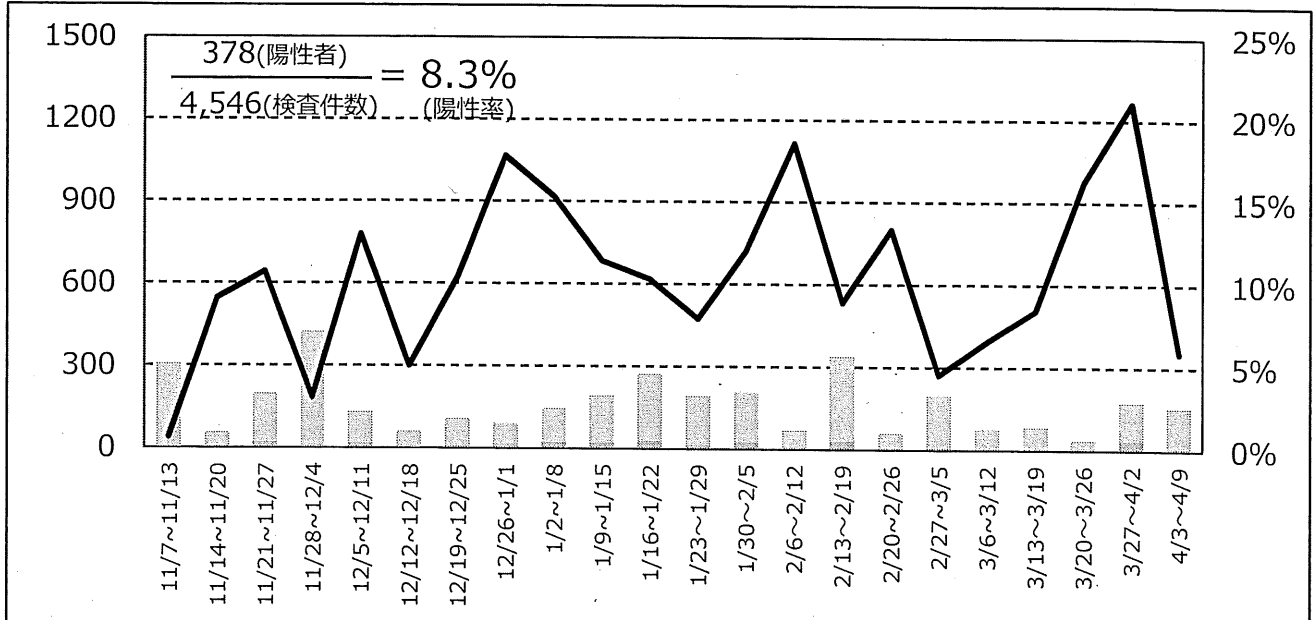
全体陽性率(n=16,067)



疑い例検査陽性率 (n= 11,521)

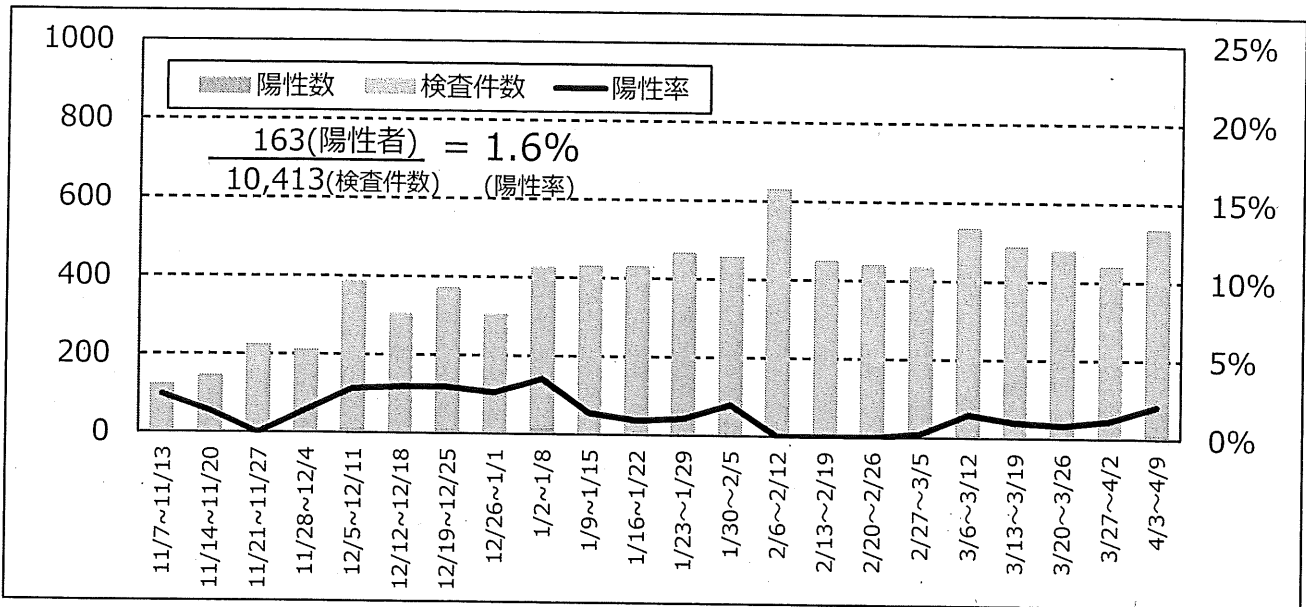


接触者検査陽性率 (n= 4,546)

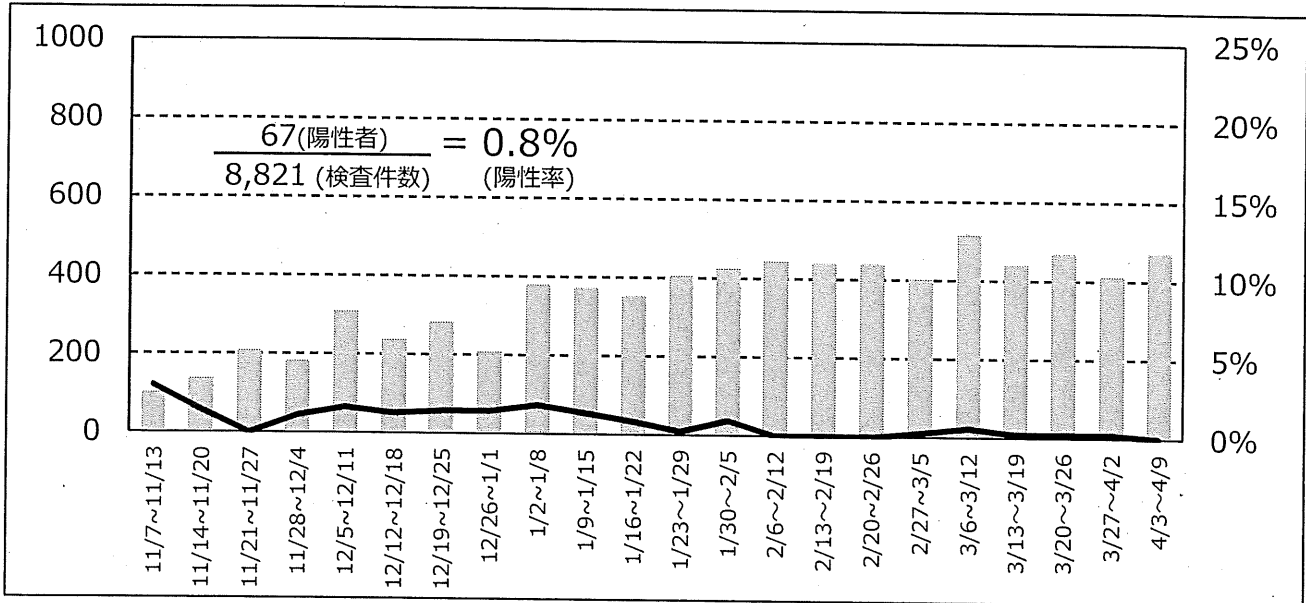


# 松阪保健所管内検査件数・陽性率 (n=10,413)

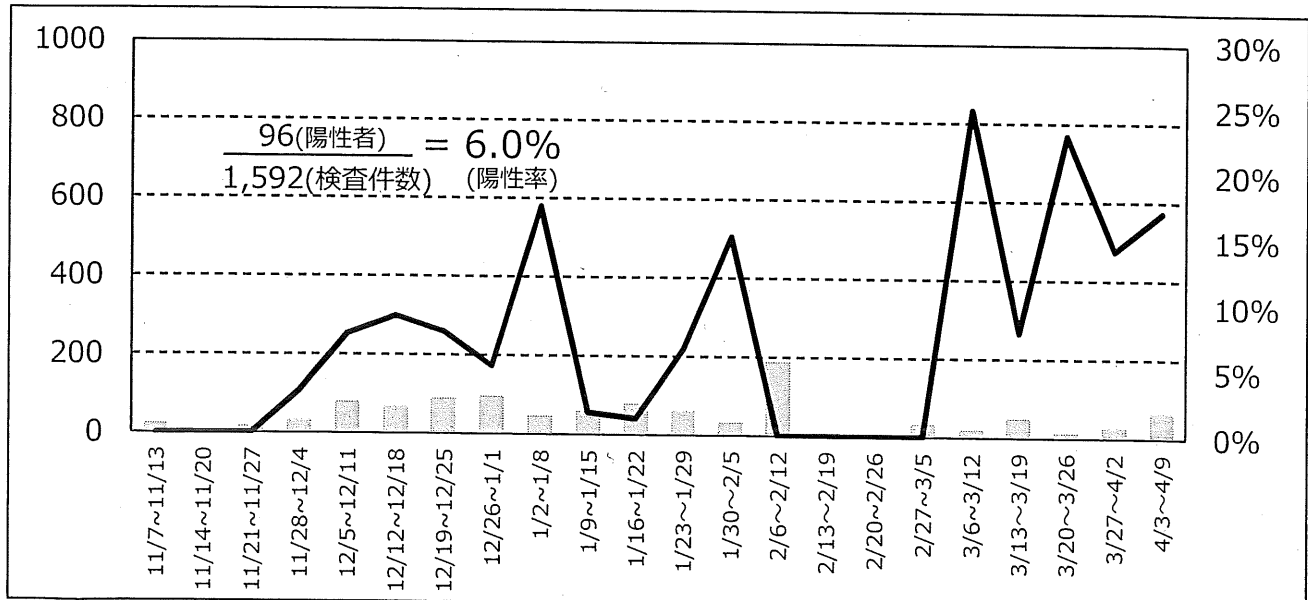
全体陽性率 (n=10,413)



疑い例検査陽性率 (n= 8,821)

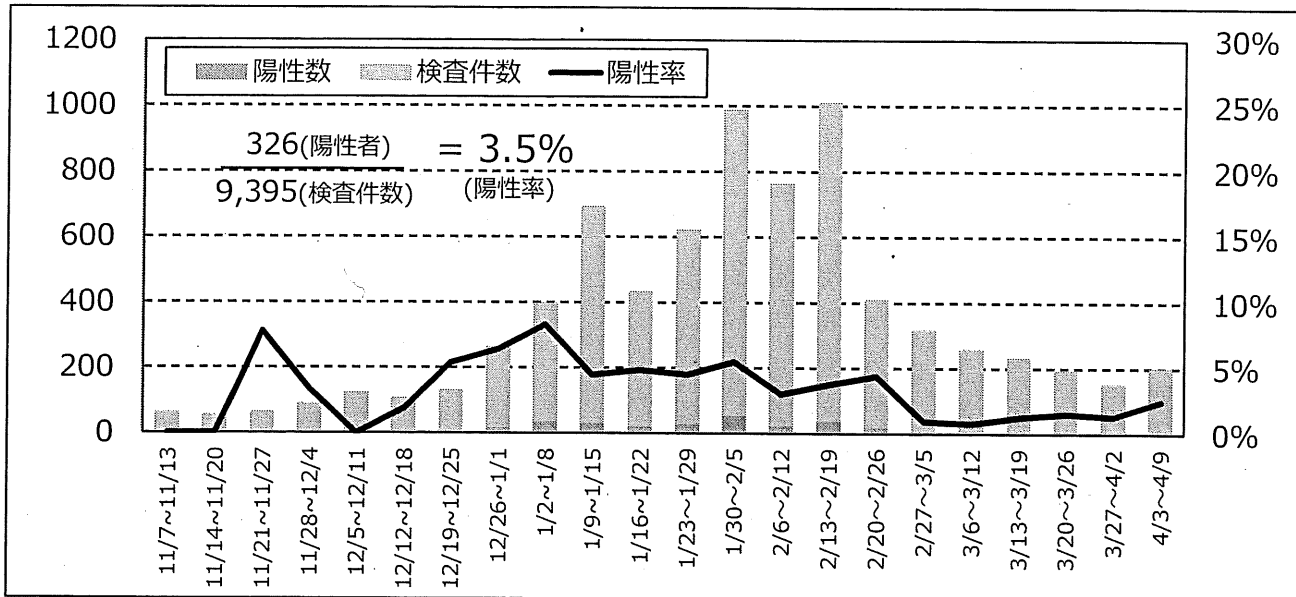


接触者検査陽性率 (n= 1,592)

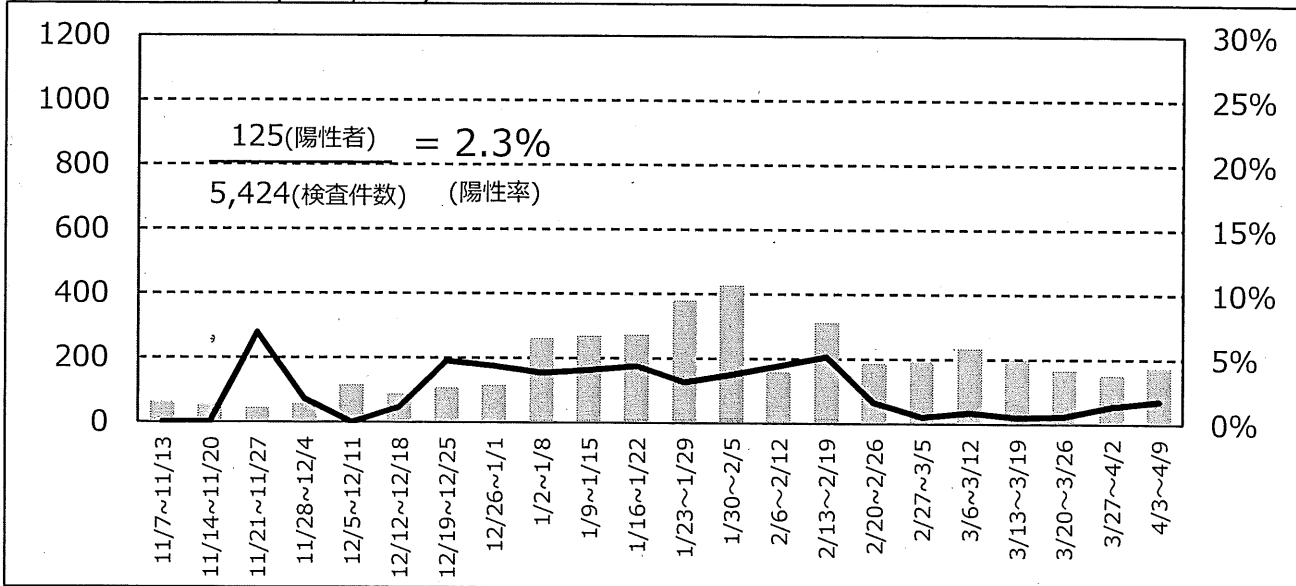


# 伊勢保健所管内検査件数・陽性率 (n=9,395)

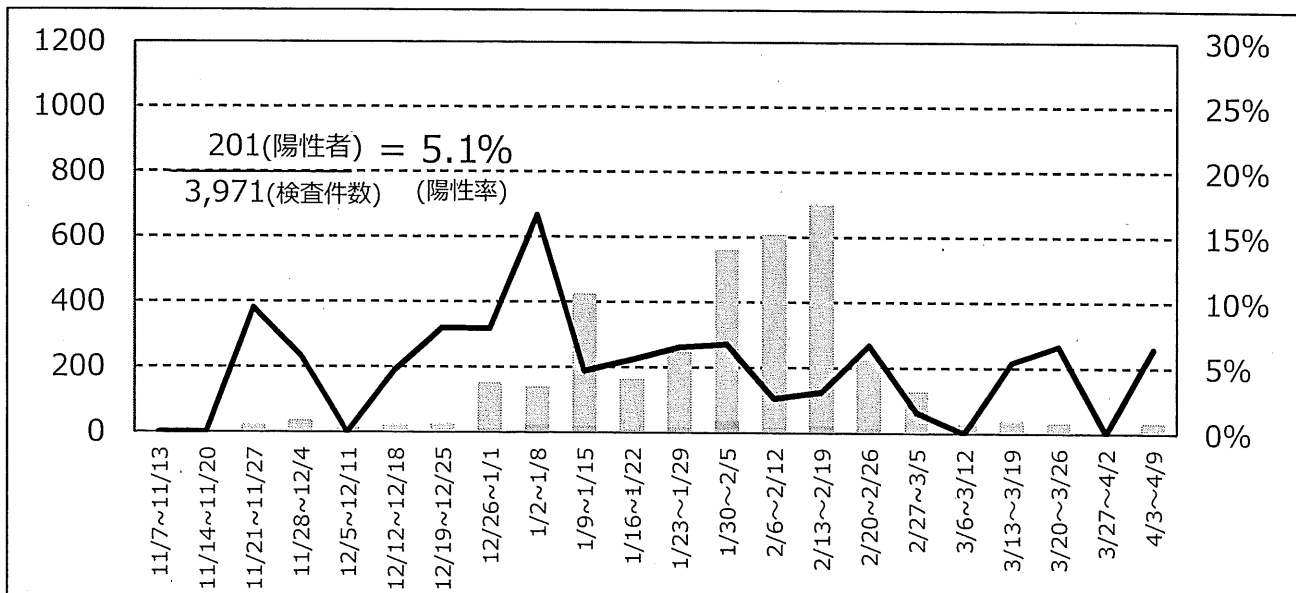
全体陽性率(n=9,395)



疑い例検査陽性率 (n=5,424)

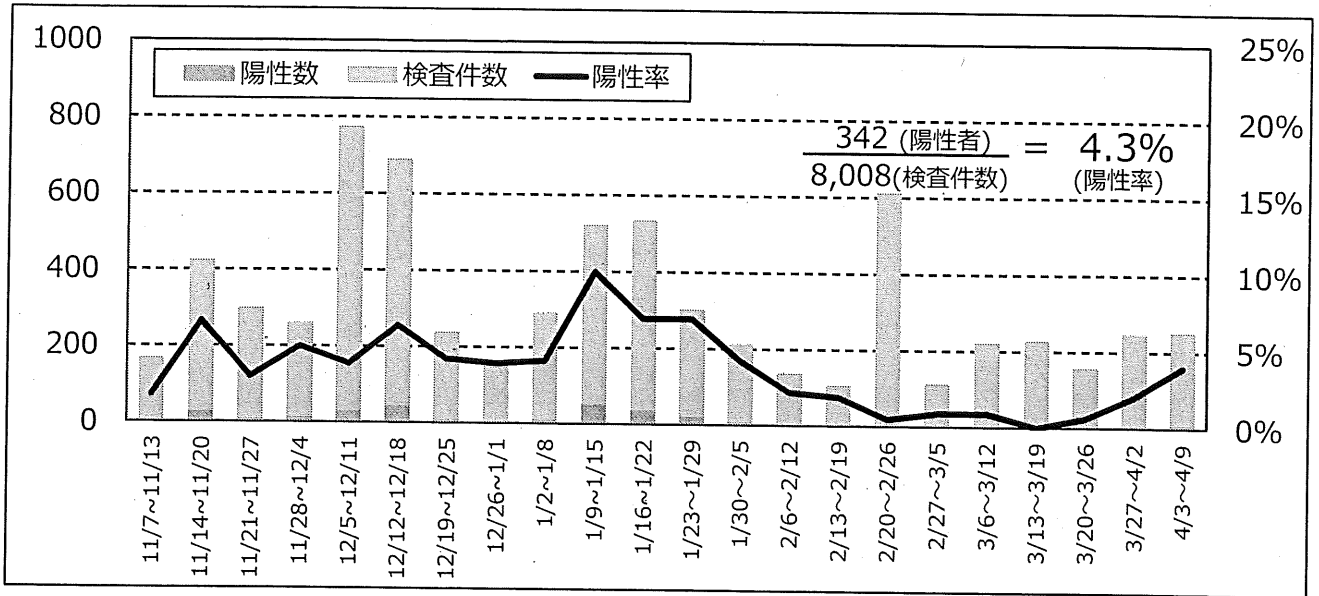


接触者検査陽性率 (n=3,971)

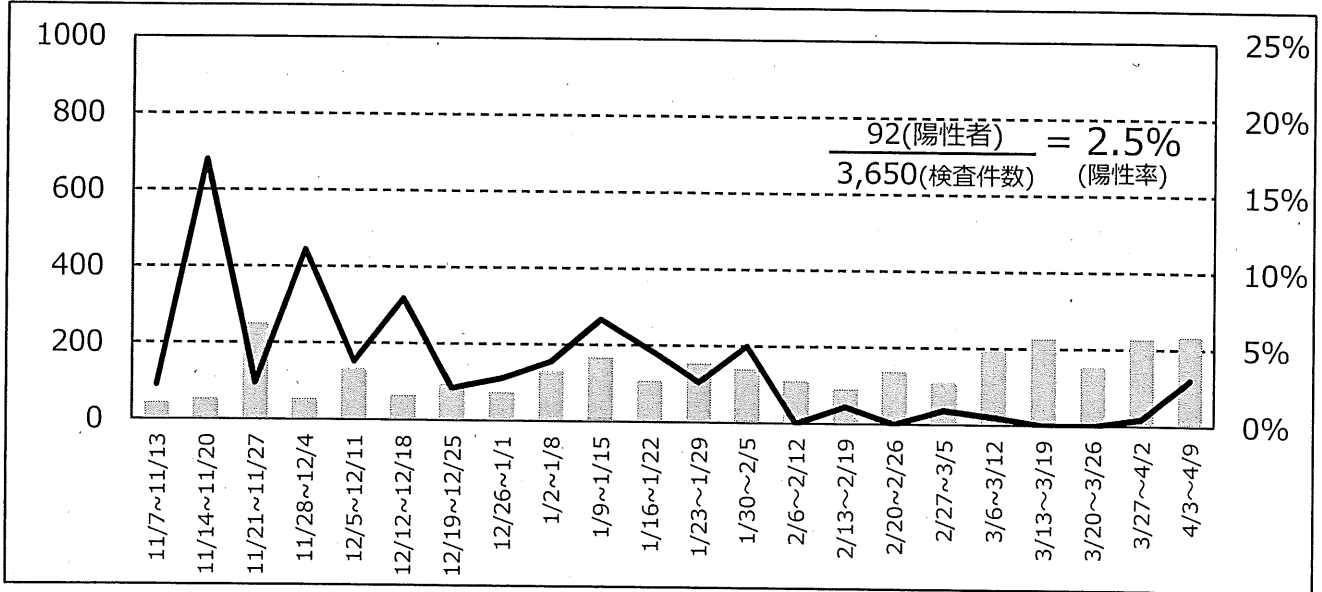


# 伊賀保健所管内検査件数・陽性率 (n=8,008)

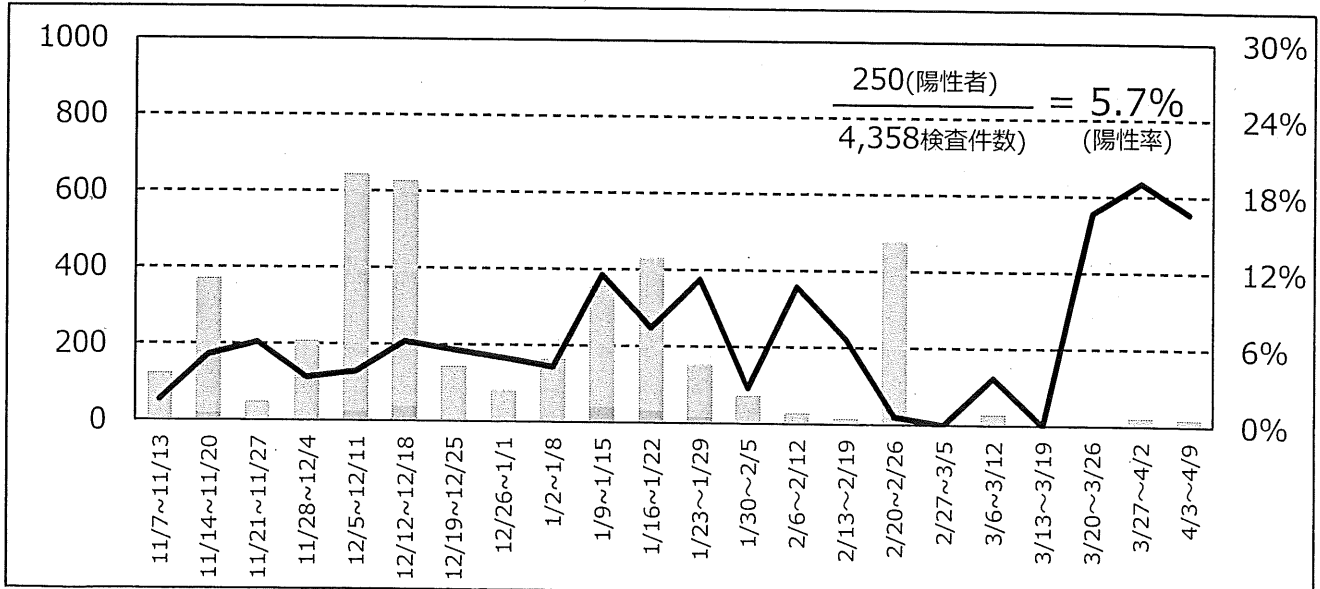
全体陽性率(n=8,008)



疑い例検査陽性率 (n= 3,650)

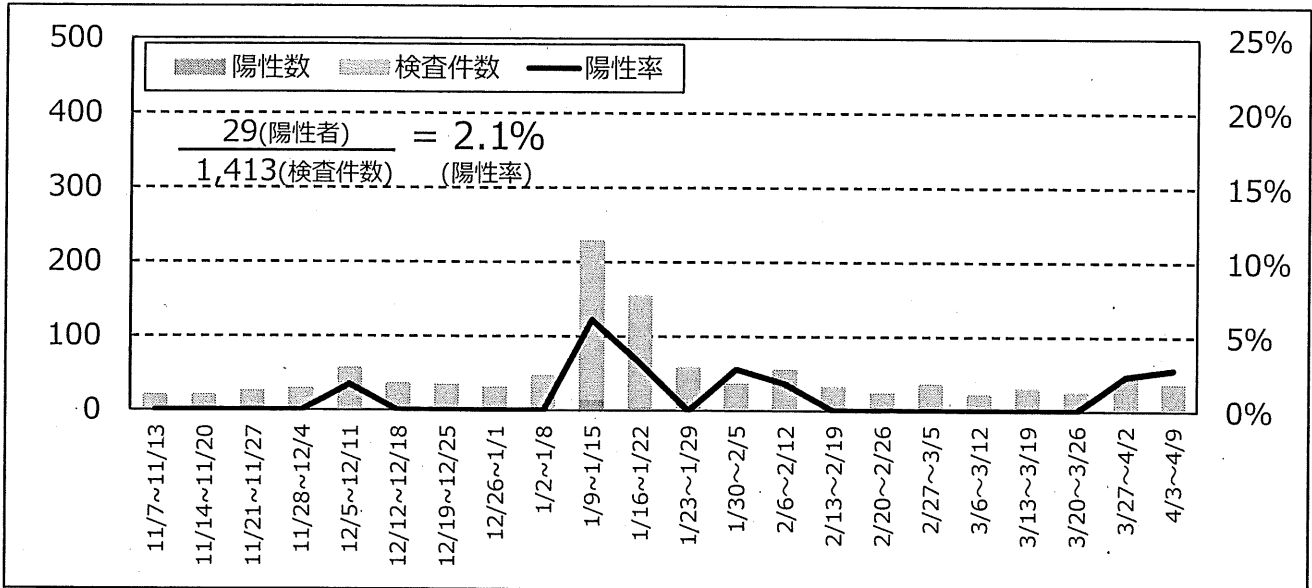


接触者検査陽性率 (n= 4,358)

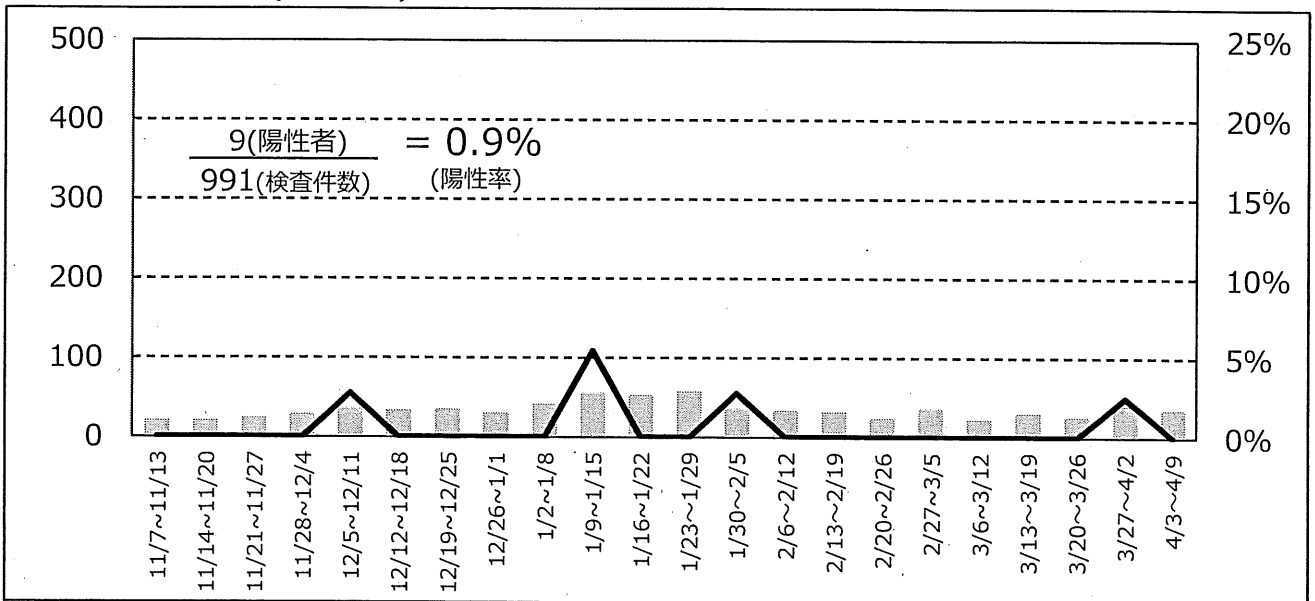


# 尾鷲保健所管内検査件数・陽性率 (n=1,413)

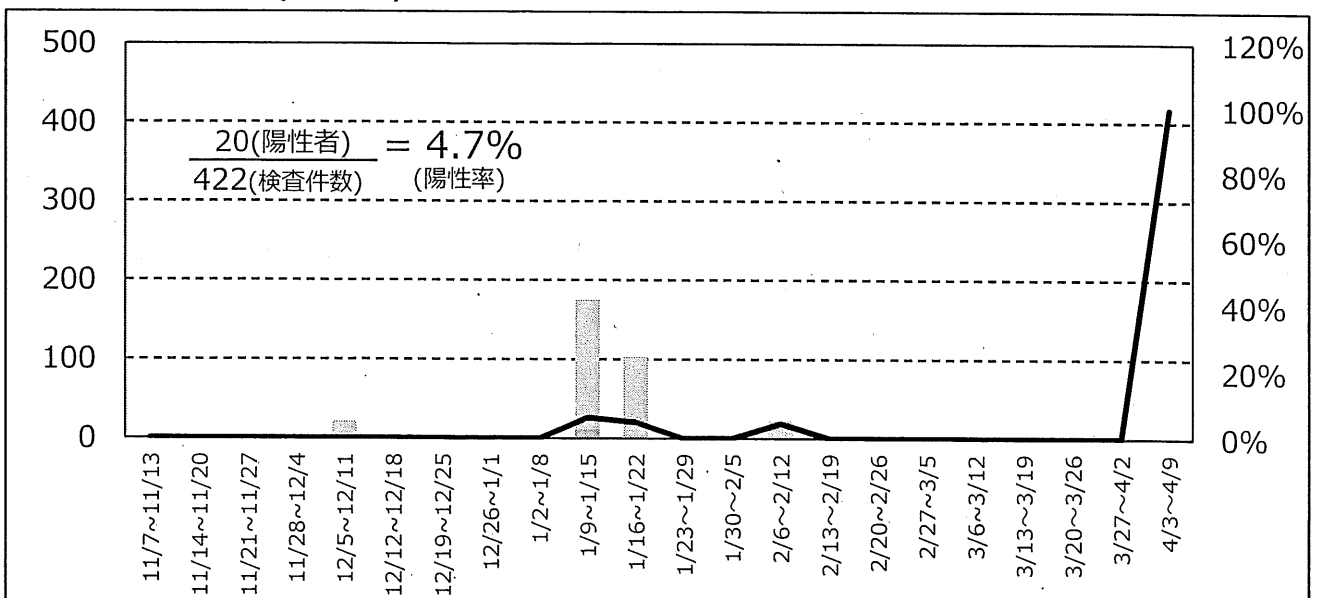
全体陽性率 (n=1,413)



疑い例検査陽性率 (n= 991)



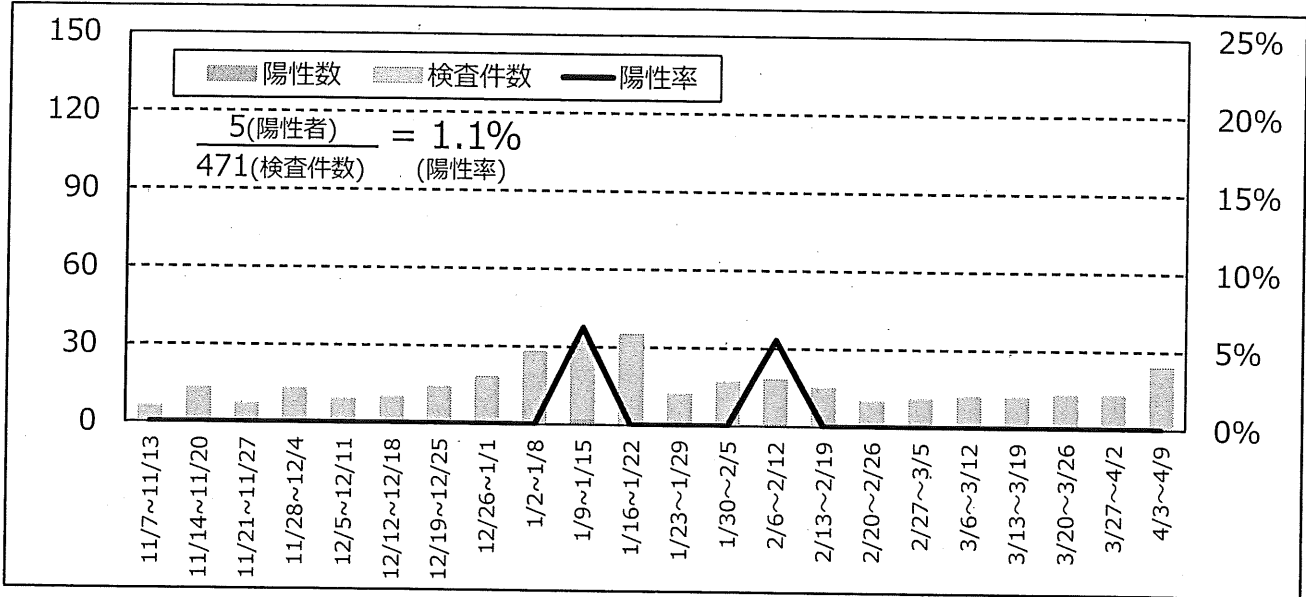
接触者検査陽性率 (n=422)



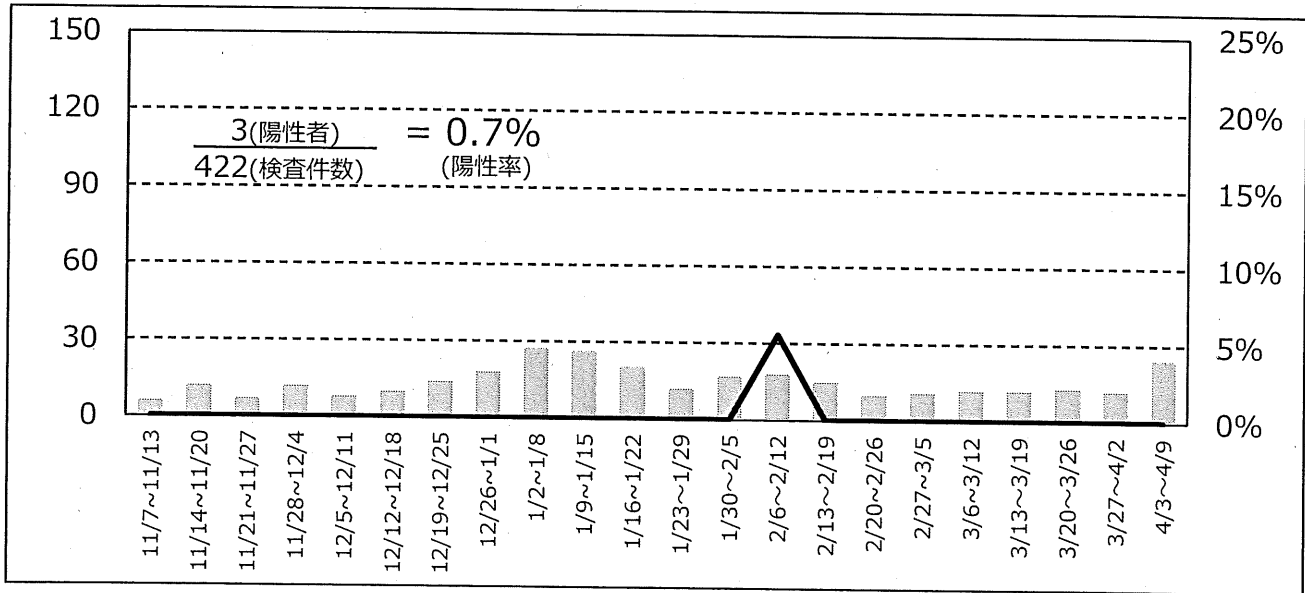


# 熊野保健所管内検査件数・陽性率 (n=471)

全体陽性率(n= 471)



疑い例検査陽性率 (n= 422)



接触者検査陽性率 (n= 49)

