

第10回みえ県民意識調査の集計結果（速報）～県民の皆さんの幸福実感を調査しました～

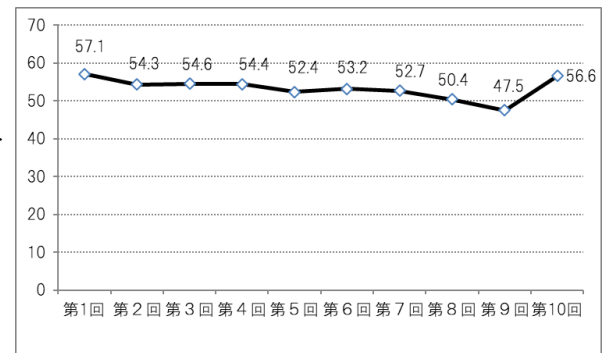
県では、「みえ県民カビジョン」において、「県民力でめざす『幸福実感日本一』の三重」を基本理念として掲げており、県民の皆さんの「幸福実感」を把握し、県政運営に活用するため、一万人の県民の皆さんを対象に毎年「みえ県民意識調査」を実施しています。

今回、令和3年1月から2月にかけて実施した「第10回みえ県民意識調査」の集計結果（速報）がまとまりましたので、お知らせします。

I 調査の概要等

- 1 調査期間 令和3年1月～2月
- 2 調査方法 県内に居住する18歳以上の10,000人に対する郵送アンケート
調査票の回収は、記入した調査票の返送又はインターネット上での回答
- 3 有効回答数 5,658人、有効回答率56.6%
(過去2番目に高い回答率)
(郵送回答75.7%、Web回答24.3%)

図表1 有効回答率の推移



4 調査項目

- ・ 幸福感
- ・ 地域や社会の状況についての実感
- ・ 行動計画に関すること
- ・ ご家族に関すること
- ・ 新型コロナウイルス感染症に関すること
- ・ 脱炭素など地球温暖化対策に関すること

5 その他

第10回みえ県民意識調査の集計結果（速報）をまとめた報告書は、5月中旬以降に県ホームページに掲載する予定です。また、6月中旬以降に県庁や各県庁舎（地域防災総合事務所、地域活性化局等）に配置する予定です。

[URL](http://www.pref.mie.lg.jp/KIKAKUK/HP/mieishiki/) <http://www.pref.mie.lg.jp/KIKAKUK/HP/mieishiki/>

（「みえ意識」で検索）

6 回答者の属性

図表2 有効回答率の推移

| 属性 | 属性項目 | 件数 | 構成比(%) | | (前回差) |
|-------|------------|-------|--------|-------|--------|
| | | | 今回 | 前回 | |
| 地域 | 北勢 | 2,507 | 44.3 | 44.8 | (-0.5) |
| | 伊賀 | 512 | 9.0 | 9.7 | (-0.7) |
| | 中南勢 | 1,599 | 28.3 | 27.8 | (0.5) |
| | 伊勢志摩 | 732 | 12.9 | 13.1 | (-0.2) |
| | 東紀州 | 205 | 3.6 | 3.6 | (0.0) |
| | 不明 | 103 | 1.8 | 0.9 | (0.9) |
| 性別 | 男性 | 2,795 | 49.4 | 41.7 | (7.7) |
| | 女性 | 2,802 | 49.5 | 56.0 | (-6.5) |
| | その他・不明 | 61 | 1.1 | 2.4 | (-1.3) |
| 年齢 | 18歳から20歳代 | 279 | 4.9 | 6.9 | (-2.0) |
| | 30歳代 | 557 | 9.8 | 9.6 | (0.2) |
| | 40歳代 | 1,018 | 18.0 | 14.4 | (3.6) |
| | 50歳代 | 1,167 | 20.6 | 16.1 | (4.5) |
| | 60歳代 | 1,297 | 22.9 | 19.1 | (3.8) |
| | 70歳以上 | 1,286 | 22.7 | 31.6 | (-8.9) |
| | 不明 | 54 | 1.0 | 2.3 | (-1.3) |
| 主な職業 | 農林水産業 | 118 | 2.1 | 2.4 | (-0.3) |
| | 自営業・自由業 | 494 | 8.7 | 7.3 | (1.4) |
| | 正規職員 | 1,725 | 30.5 | 24.7 | (5.8) |
| | パート・バイト・派遣 | 1,104 | 19.5 | 19.5 | (0.0) |
| | その他の職業 | 331 | 5.9 | 4.6 | (1.3) |
| | 学生 | 71 | 1.3 | 2.1 | (-0.8) |
| | 専業主婦・主夫 | 636 | 11.2 | 13.0 | (-1.8) |
| | 無職 | 1,056 | 18.7 | 24.0 | (-5.3) |
| | 不明 | 123 | 2.2 | 2.4 | (-0.2) |
| 配偶関係 | 未婚 | 694 | 12.3 | 13.2 | (-0.9) |
| | 有配偶 | 4,332 | 76.6 | 69.1 | (7.5) |
| | 離別・死別 | 592 | 10.5 | 13.2 | (-2.7) |
| | 不明 | 40 | 0.7 | 4.6 | (-3.9) |
| 世帯類型 | 単独世帯 | 411 | 7.3 | 11.1 | (-3.8) |
| | 一世代世帯 | 1,762 | 31.1 | 31.6 | (-0.5) |
| | 二世帯世帯 | 2,831 | 50.0 | 43.1 | (6.9) |
| | 三世帯世帯 | 547 | 9.7 | 10.6 | (-0.9) |
| | その他世帯 | 61 | 1.1 | 1.3 | (-0.2) |
| | 不明 | 46 | 0.8 | 2.4 | (-1.6) |
| 世帯収入 | 100万円未満 | 268 | 4.7 | 4.7 | (0.0) |
| | ～200万円未満 | 528 | 9.3 | 10.2 | (-0.9) |
| | ～300万円未満 | 819 | 14.5 | 15.7 | (-1.2) |
| | ～400万円未満 | 721 | 12.7 | 12.9 | (-0.2) |
| | ～500万円未満 | 582 | 10.3 | 11.0 | (-0.7) |
| | ～600万円未満 | 526 | 9.3 | 9.9 | (-0.6) |
| | ～800万円未満 | 761 | 13.4 | 11.7 | (1.7) |
| | ～1,000万円未満 | 484 | 8.6 | 7.5 | (1.1) |
| | 1,000万円以上 | 455 | 8.0 | 6.6 | (1.4) |
| | わからない | 351 | 6.2 | 7.5 | (-1.3) |
| | 不明 | 163 | 2.9 | 2.3 | (0.6) |
| 有効回答数 | | 5,658 | 100.0 | 100.0 | |