

新型コロナウイルス感染症の 県内発生状況について

対象期間：4月24日～4月30日

4月30日 三重県新型コロナウイルス感染症対策本部事務局

県内の陽性者発生状況（4.24~4.30）

（１）県内全域の陽性者発生状況等

	新規感染者数	人口10万人あたりの感染者数	PCR等検査件数	新規感染者経路不明率
今週 (4/24~4/30)	347人	19.6人	6,141件	25%
先週 (4/17~4/23)	293人	16.6人	6,383件	27%

（２）保健所別の陽性者発生状況等

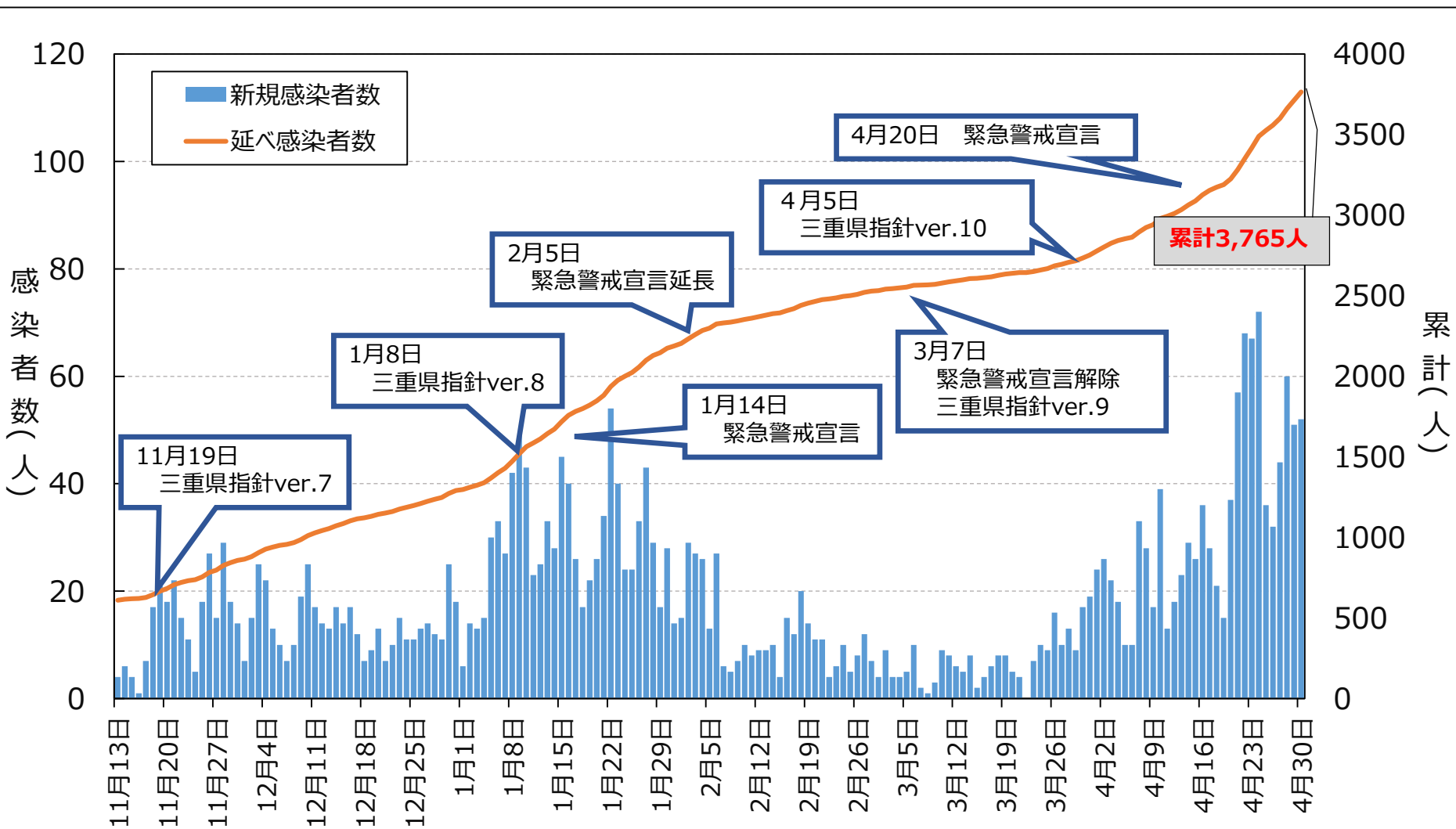
	桑名保健所管内				四日市市保健所管内				鈴鹿保健所管内			
	新規感染者数	10万人あたり	検査件数	経路不明率	新規感染者数	10万人あたり	検査件数	経路不明率	新規感染者数	10万人あたり	検査件数	経路不明率
今週 (4/24~4/30)	39人	13.8人	803件	33%	110人	35.4人	1921件	25%	109人	44.3人	654件	24%
先週 (4/17~4/23)	52人	18.4人	879件	29%	101人	32.5人	1469件	31%	54人	22.0人	860件	28%

	津保健所管内				松阪保健所管内				伊勢保健所管内			
	新規感染者数	10万人あたり	検査件数	経路不明率	新規感染者数	10万人あたり	検査件数	経路不明率	新規感染者数	10万人あたり	検査件数	経路不明率
今週 (4/24~4/30)	30人	10.9人	687件	7%	8人	3.9人	530件	13%	19人	7.9人	618件	37%
先週 (4/17~4/23)	29人	10.5人	1111件	28%	12人	5.8人	565件	8%	16人	6.7人	422件	38%

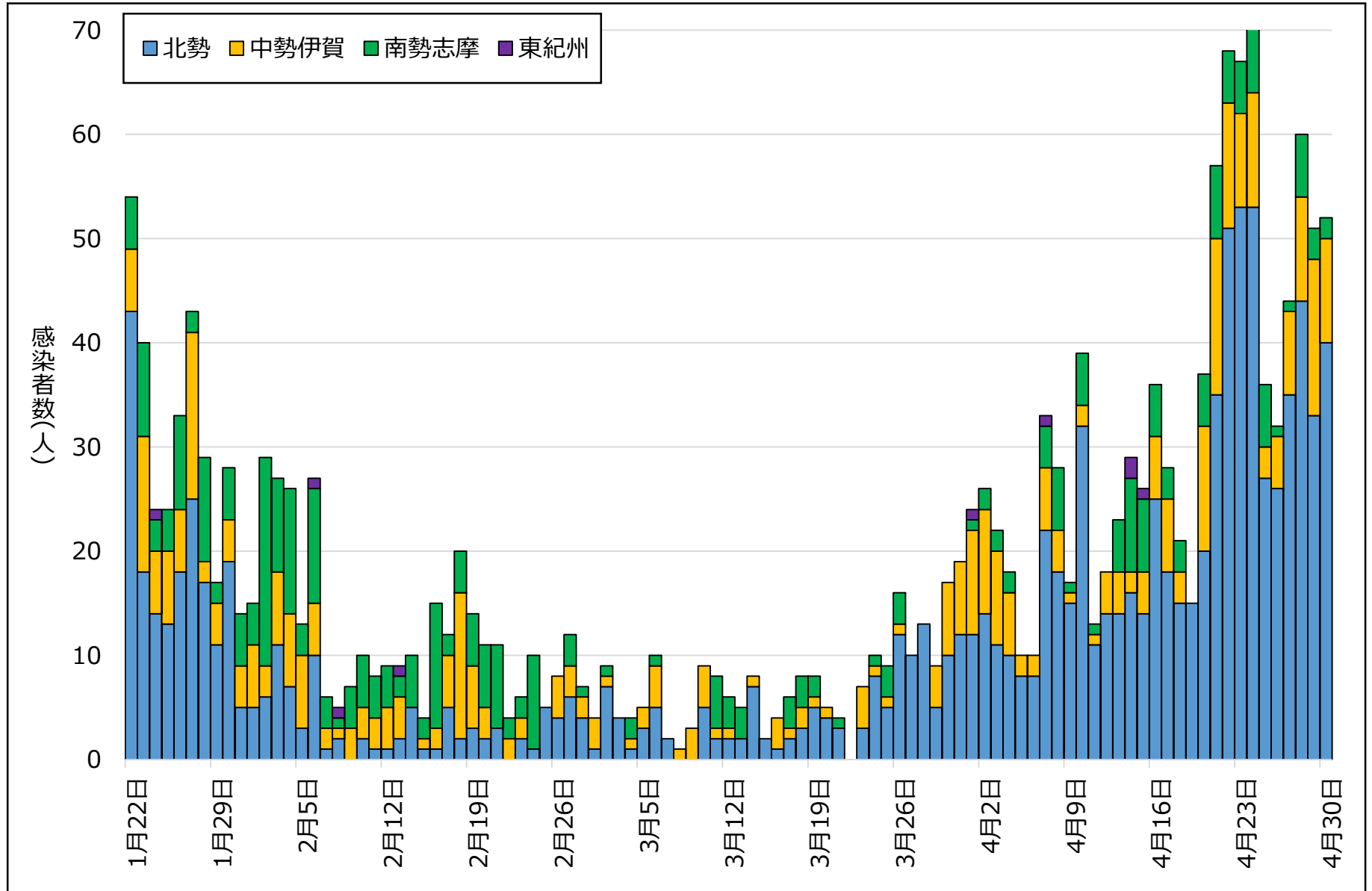
	伊賀保健所管内				尾鷲保健所管内				熊野保健所管内			
	新規感染者数	10万人あたり	検査件数	経路不明率	新規感染者数	10万人あたり	検査件数	経路不明率	新規感染者数	10万人あたり	検査件数	経路不明率
今週 (4/24~4/30)	32人	19.4人	876件	25%	0人	0.0人	24件	0%	0人	0.0人	28件	0%
先週 (4/17~4/23)	29人	17.6人	995件	14%	0人	0.0人	34件	0%	0人	0.0人	48件	0%

県内患者発生状況 (n=3,765、 R3.4.30時点)

- ◆新規感染者数は、3月下旬以降**増加**、直近では**急増**
- ◆4月24日には、**最多となる72人**

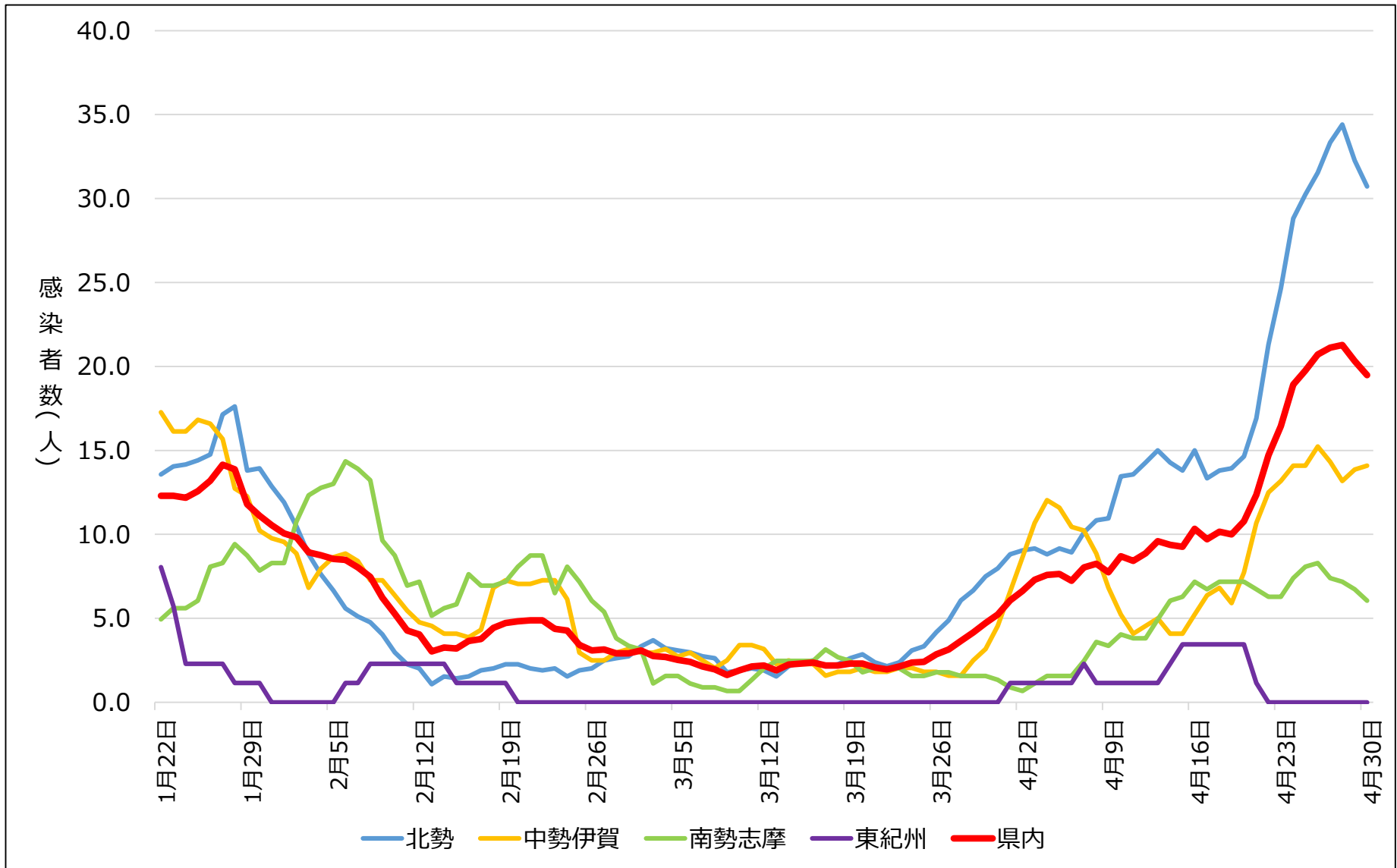


医療圏別患者発生状況 (R3.4.30時点)



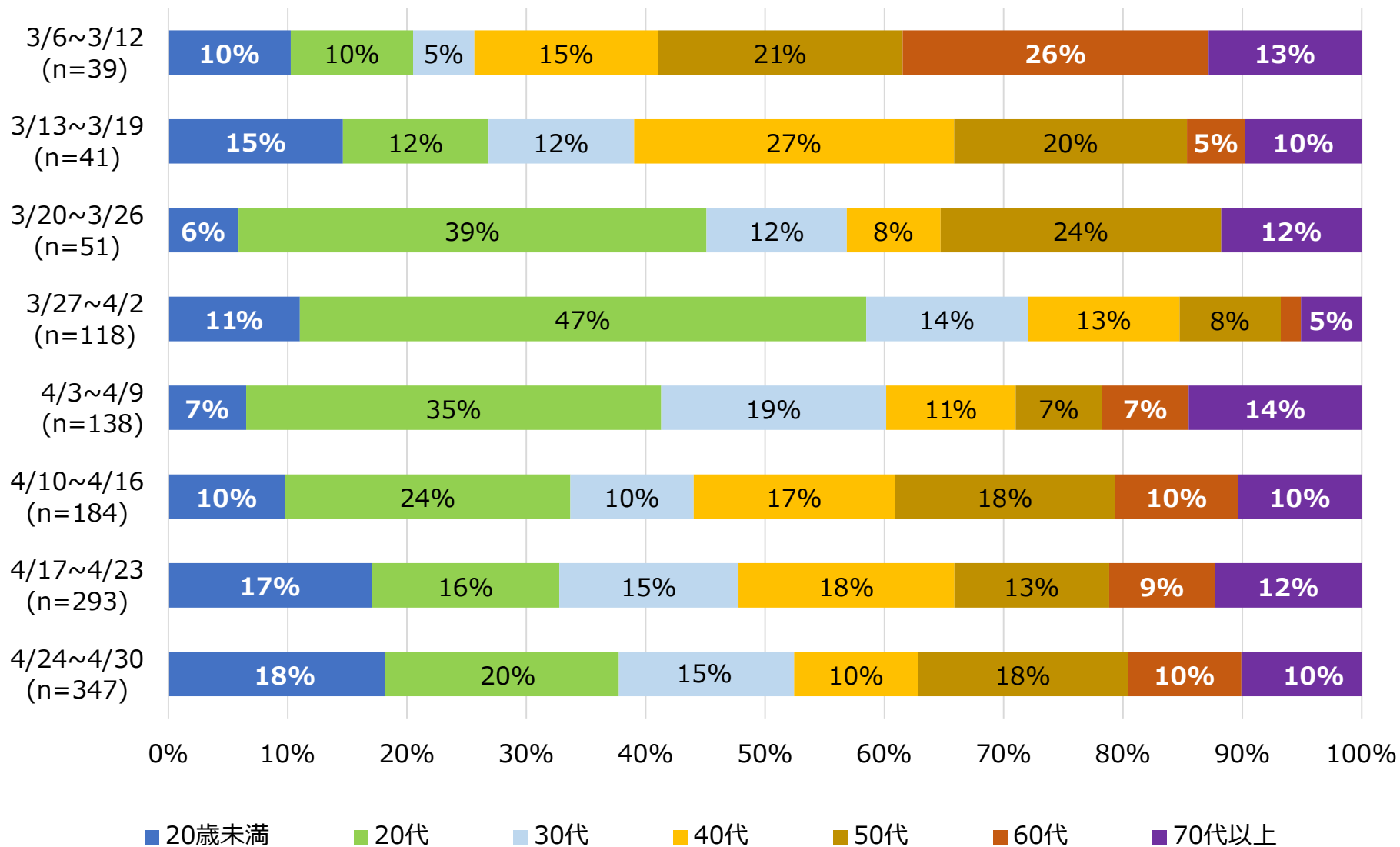
医療圏別患者発生状況（R3.4.30時点）

人口10万人当たりの新規患者数（直近1週間）



年齢別発生状況 (週別内訳)

集計期間 : 3/6~4/30(n=1,211)

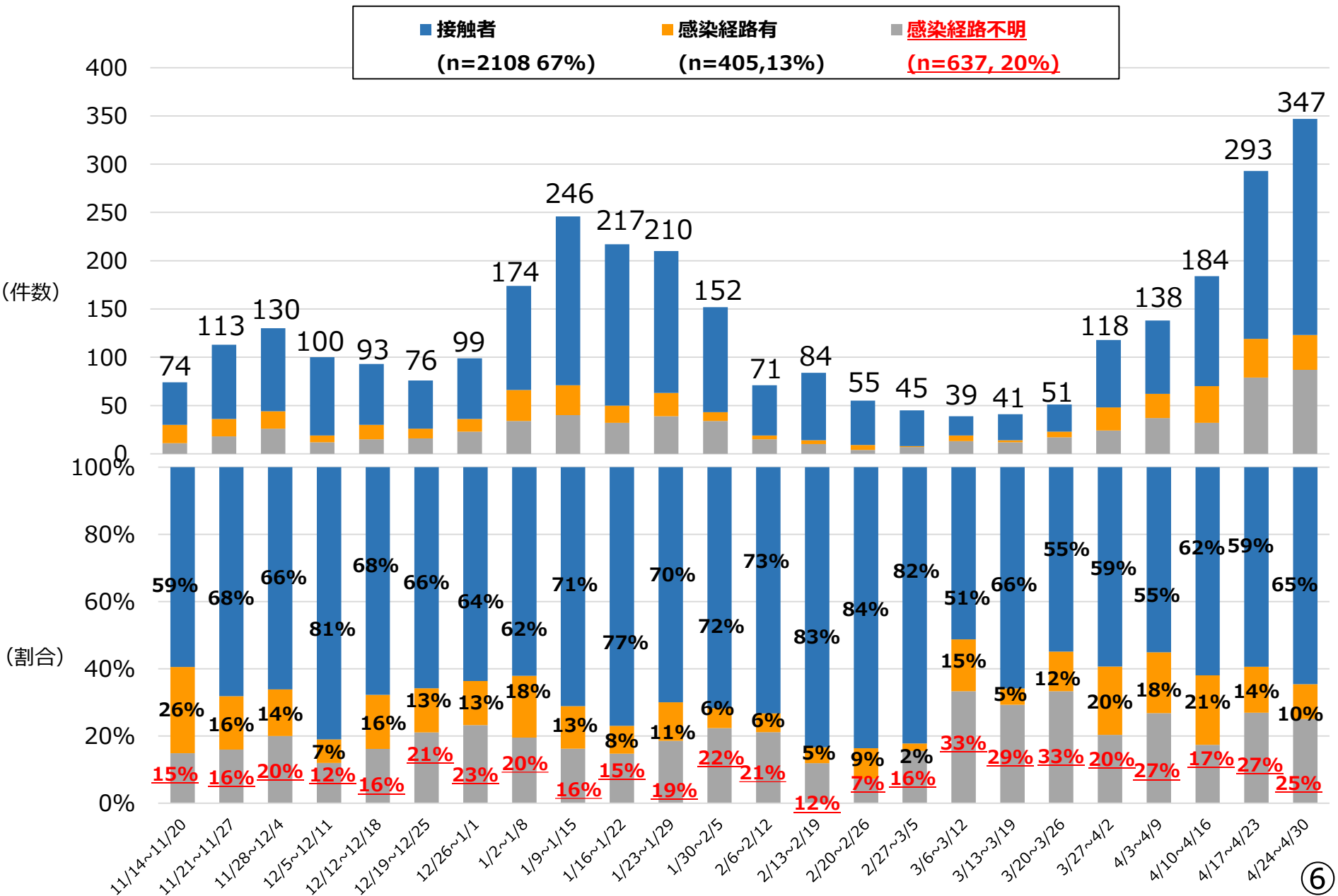


※ 再陽性事例を除く

感染経路等に関する状況 (週別内訳)

集計期間：11/14~4/30(n=3,150)

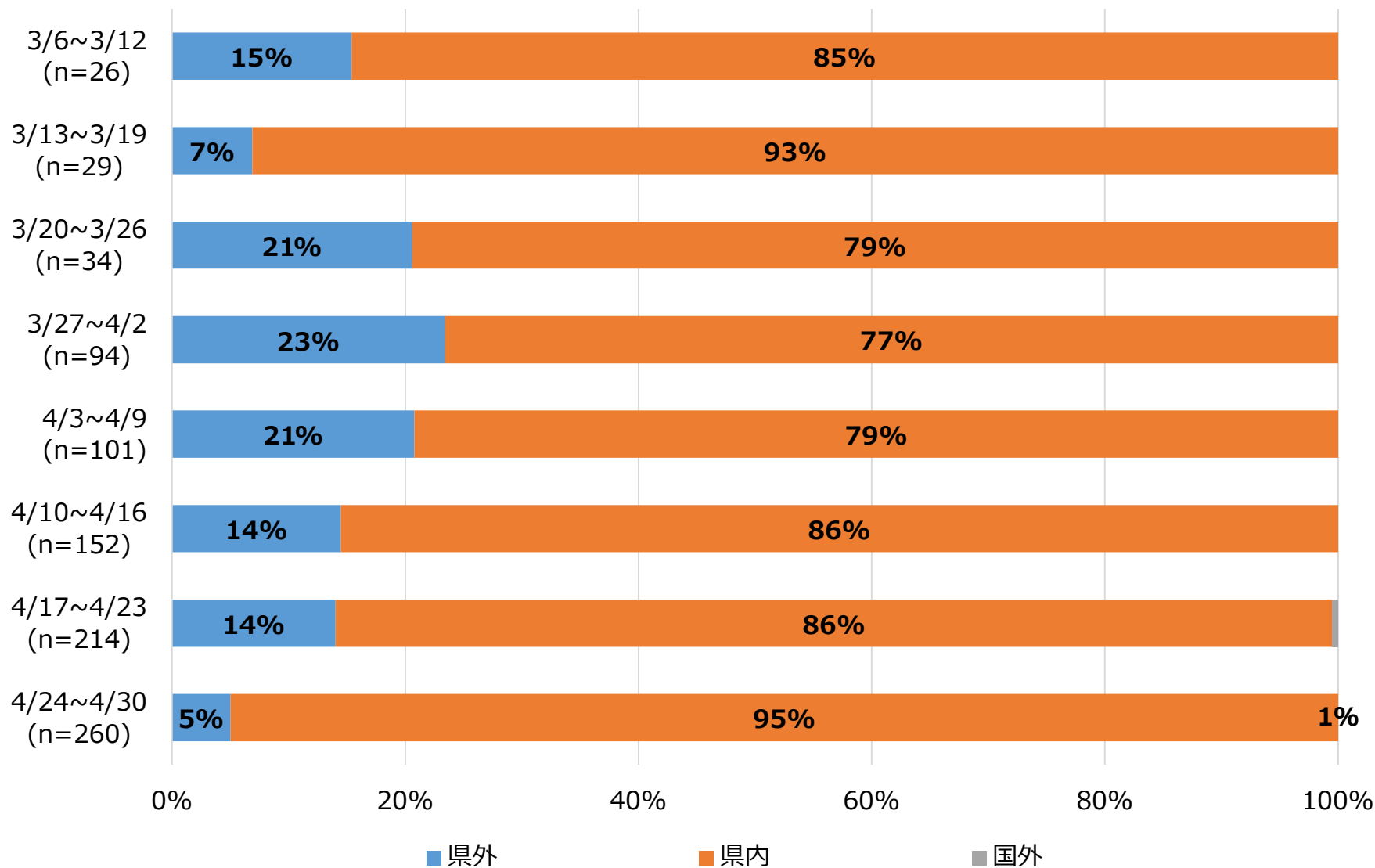
※直近24週



感染経路の詳細（経路不明を除く）

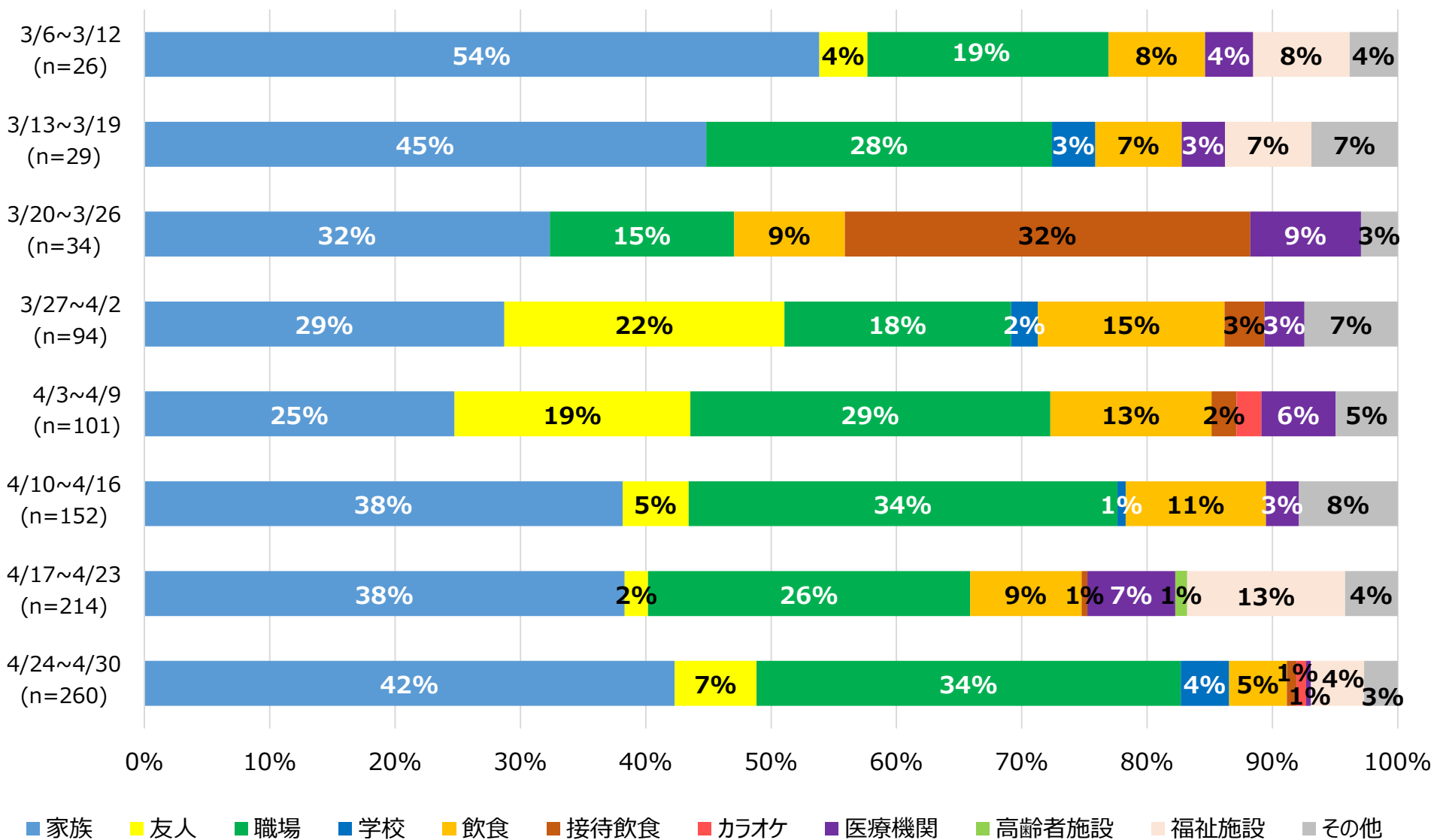
集計期間：3/6~4/30(n=910)

(県内外別)

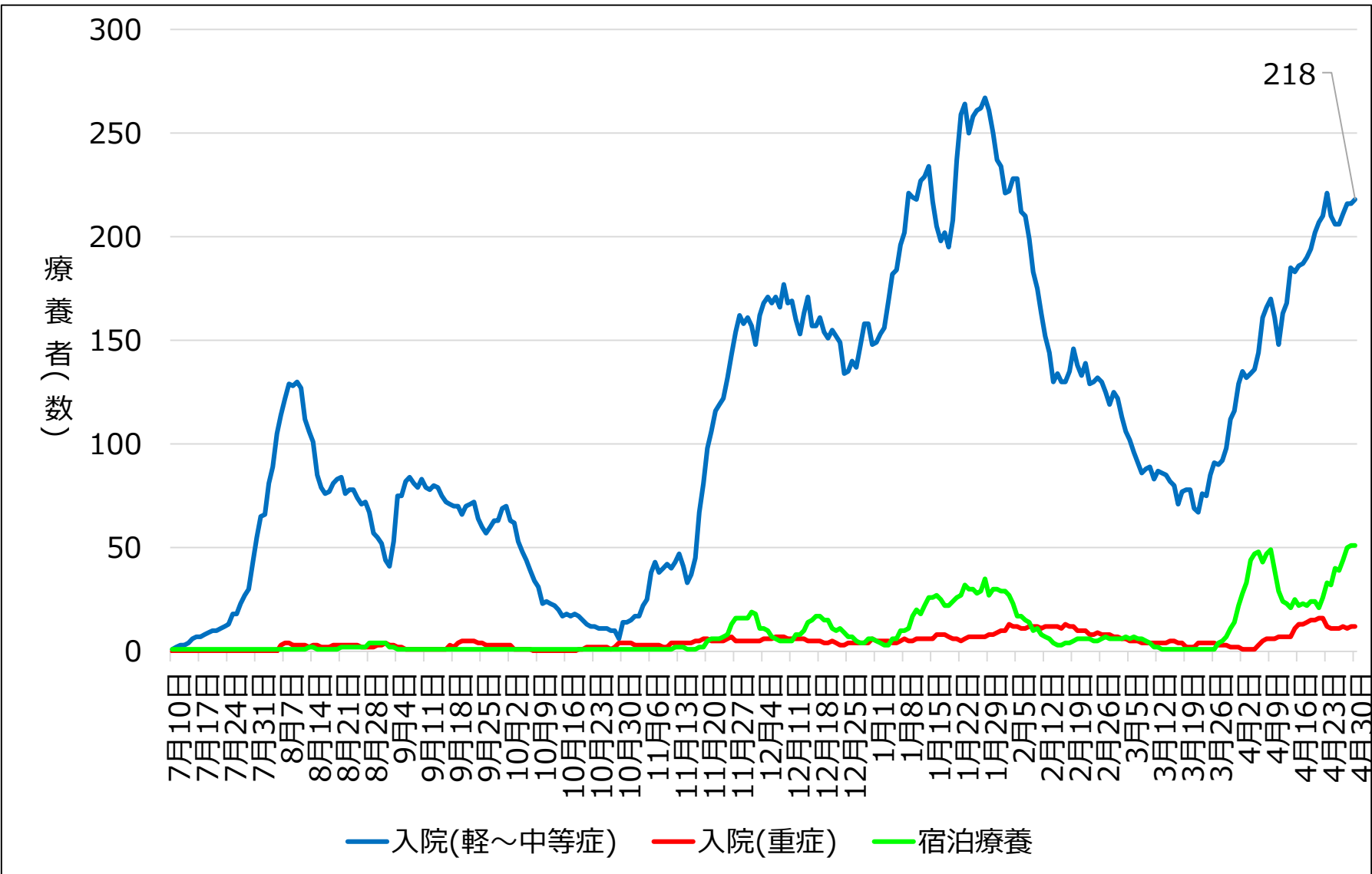


感染経路の詳細 (経路不明を除く)

集計期間3/6~4/30(n=910)



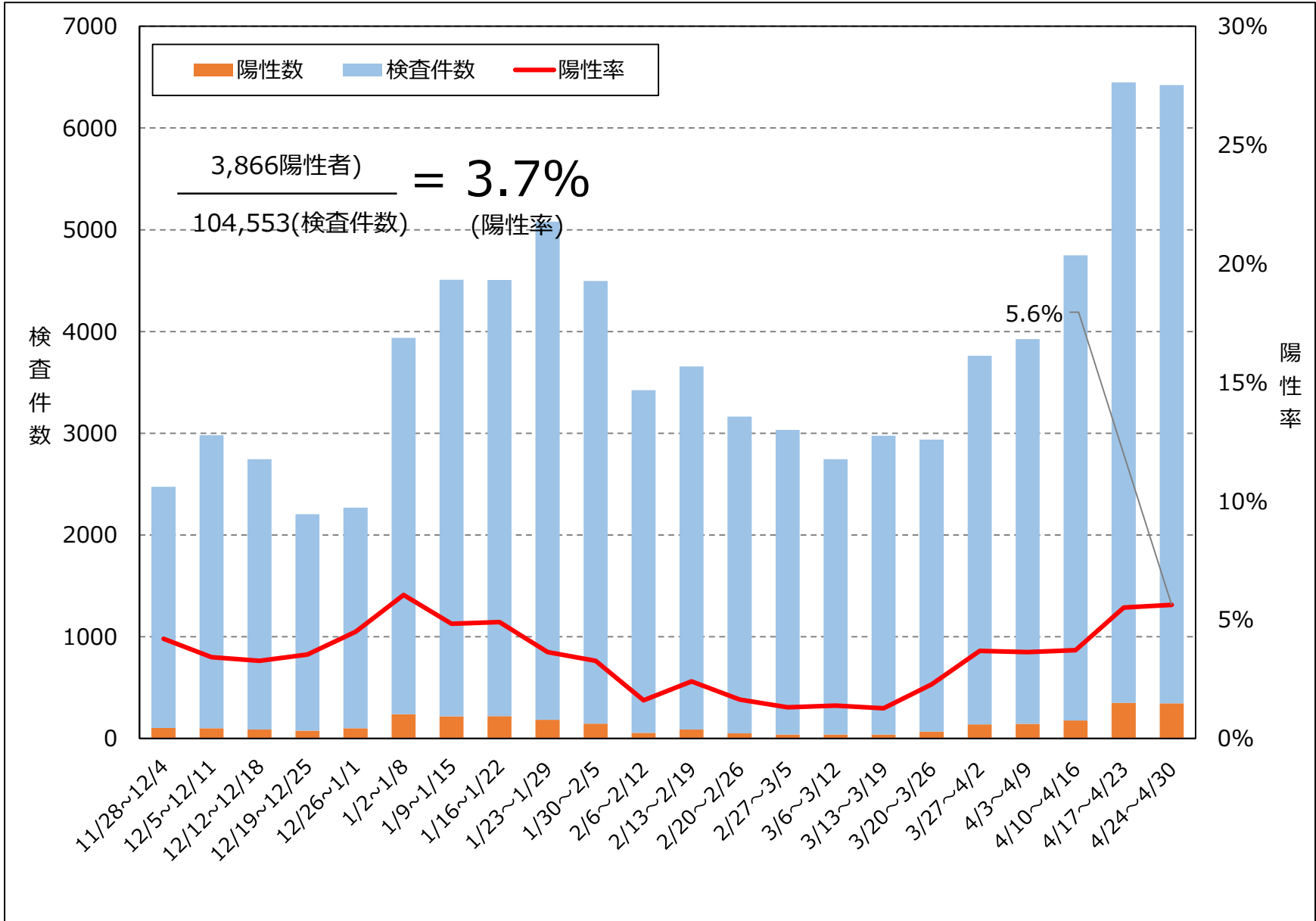
陽性者の療養状況 (R3.4.30時点)



※確保病床=392床、宿泊療養施設=100室

PCR検査件数・陽性率

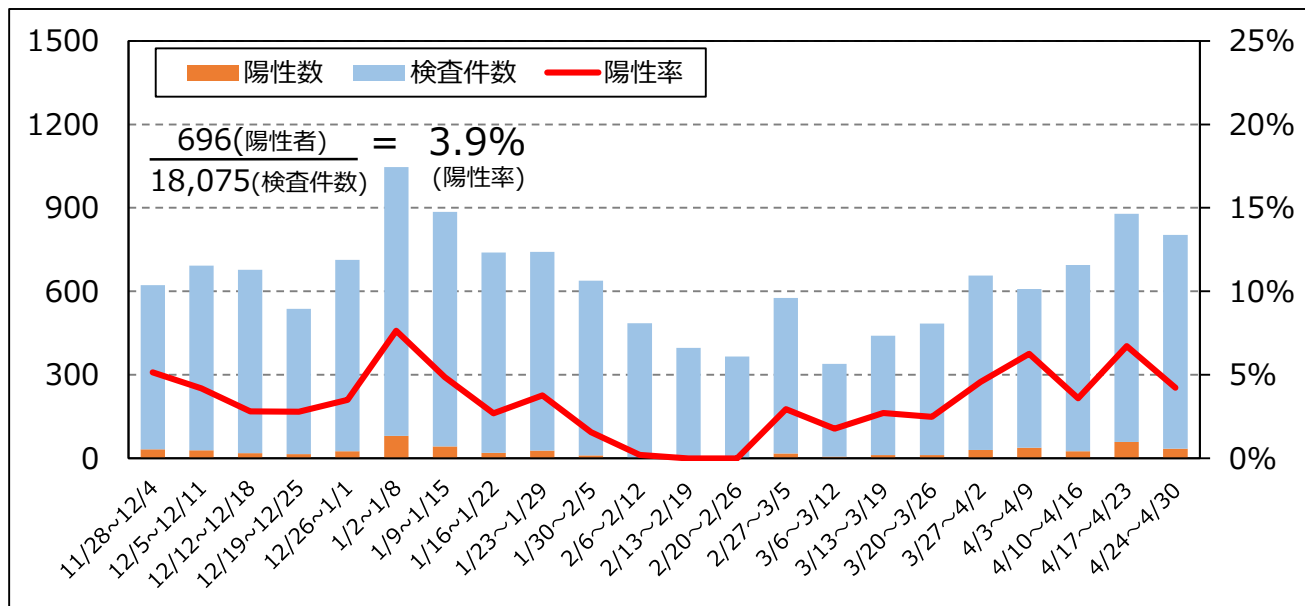
集計期間：1/30~4/30(n=104,553)



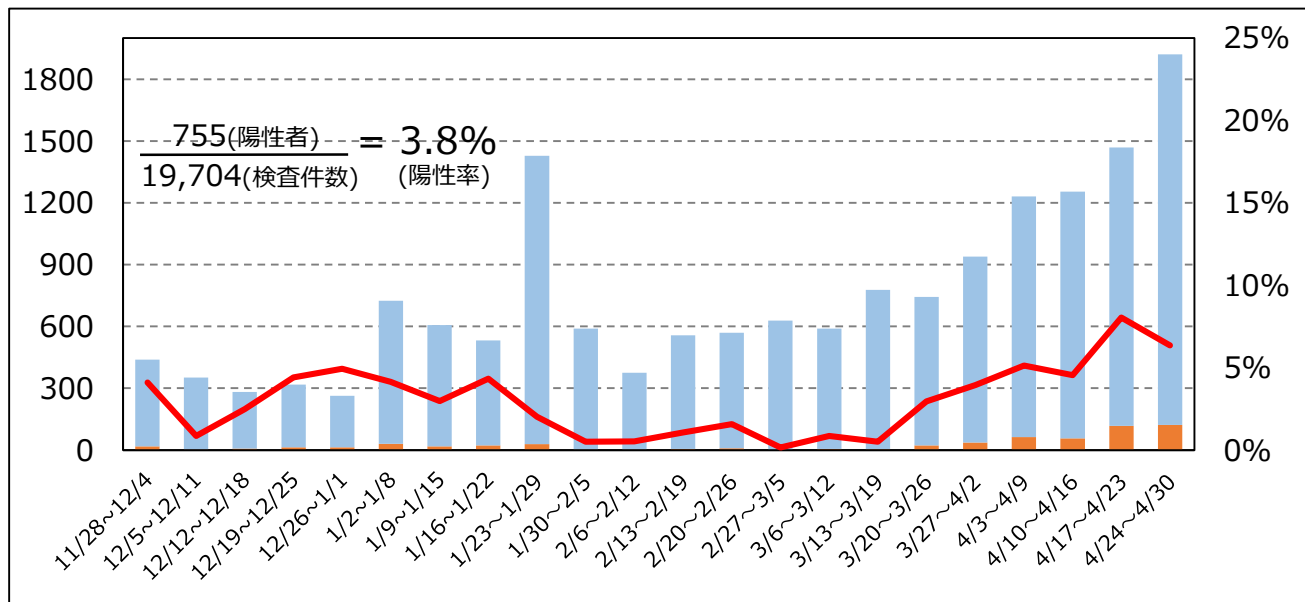
※陽性率を算出するための陽性者数及び検査件数は検査日ベースで集計しているため、公表日ベースの陽性者数とは一致しない

地域別の陽性率（北勢地域）

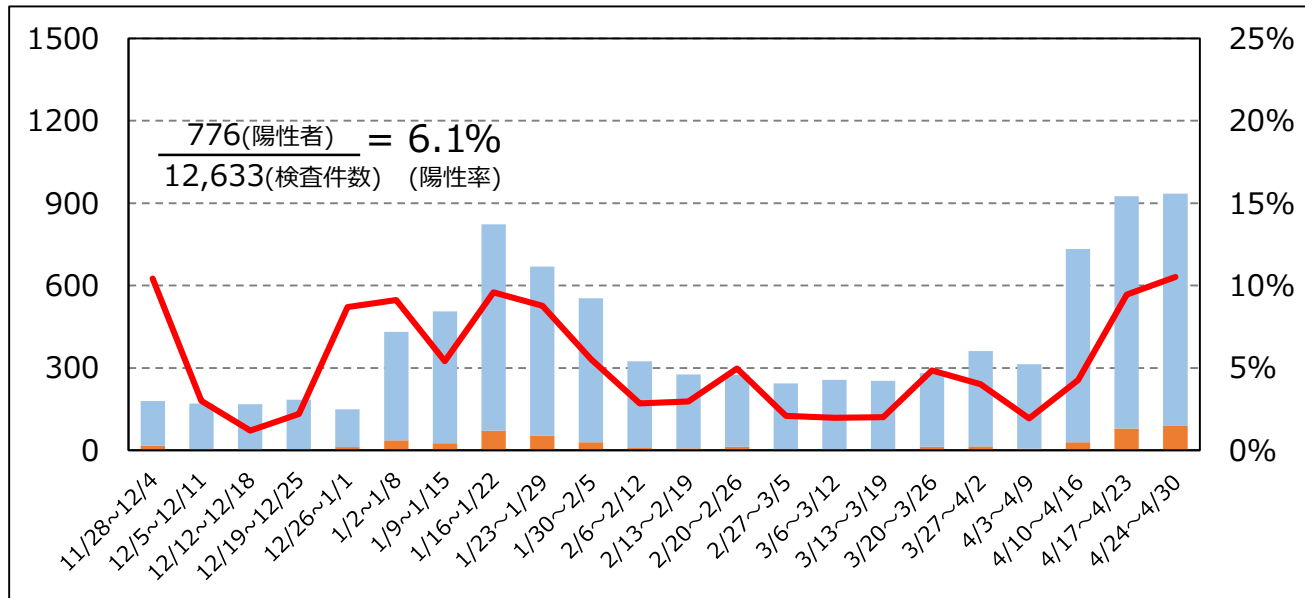
桑名保健所管内陽性率（n=18,075）



四日市市保健所管内陽性率（n=19,704）

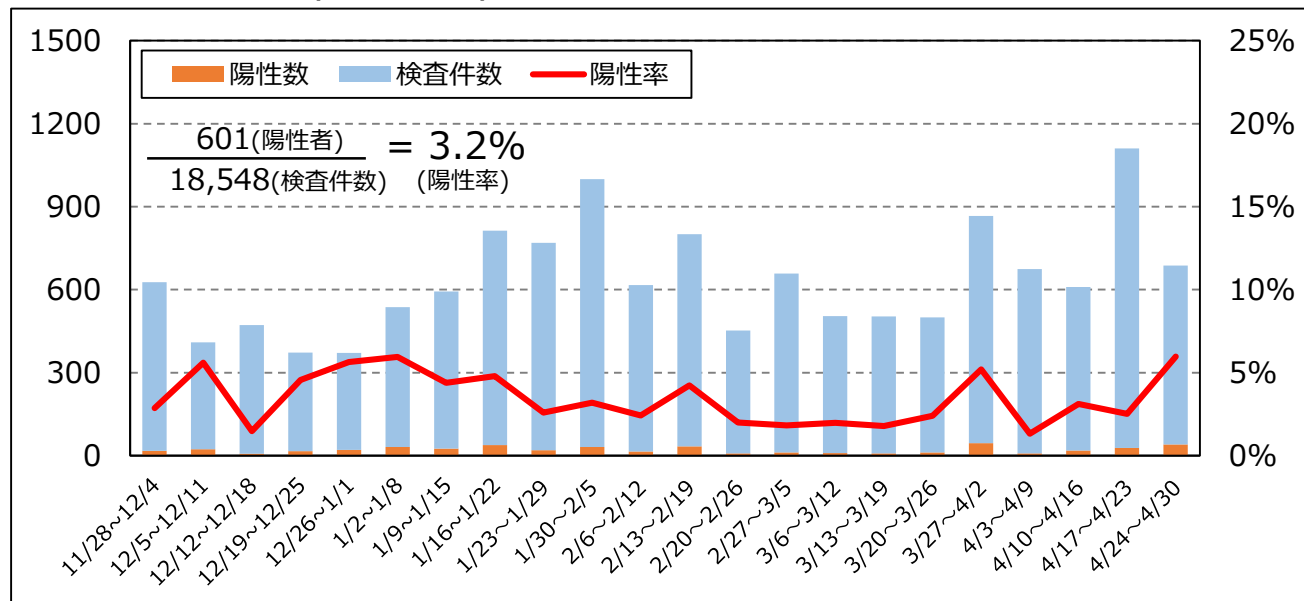


鈴鹿保健所管内陽性率（n=12,633）

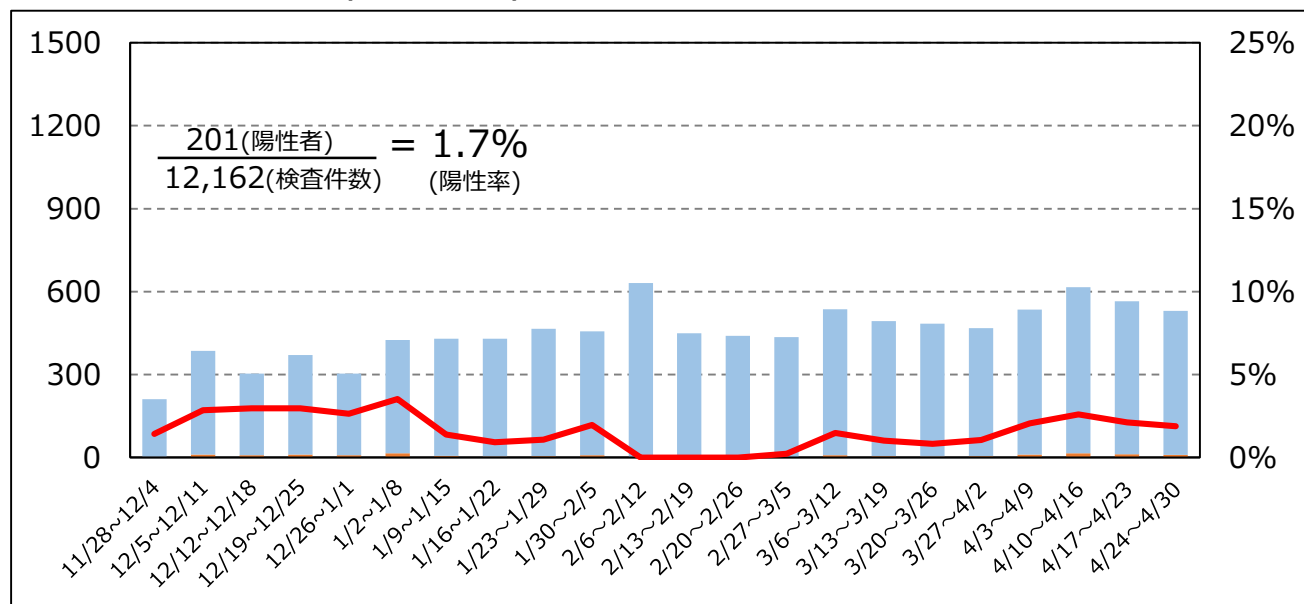


地域別の陽性率（中勢・南勢地域）

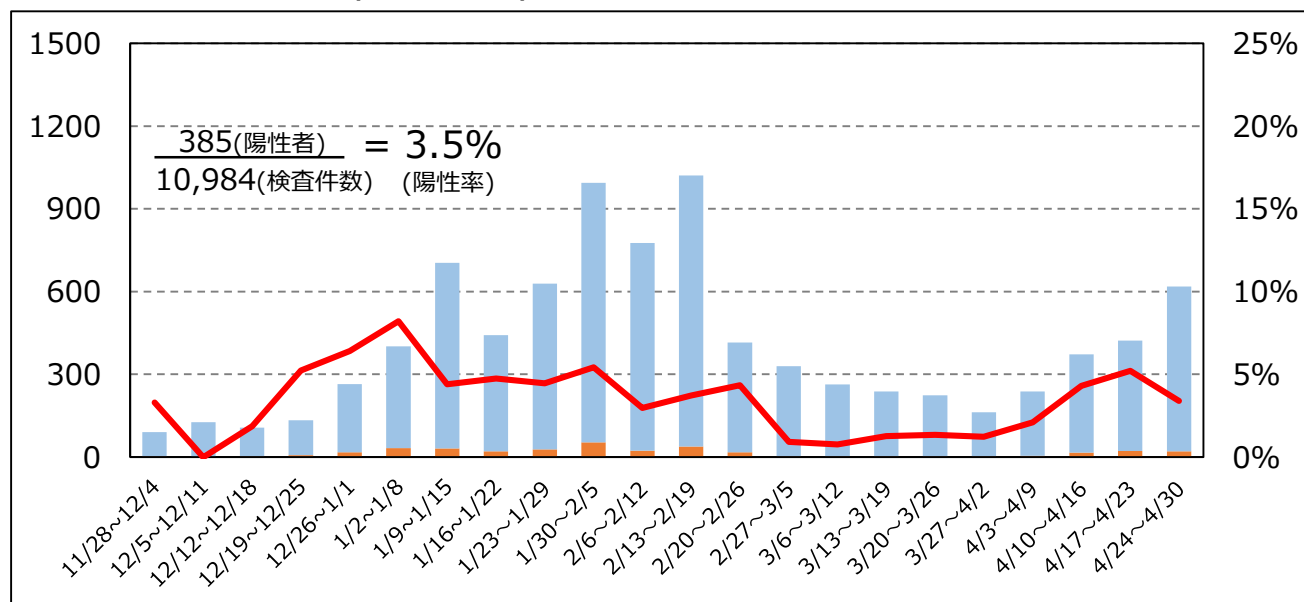
津保健所管内陽性率 (n=18,548)



松阪保健所管内陽性率 (n=12,162)

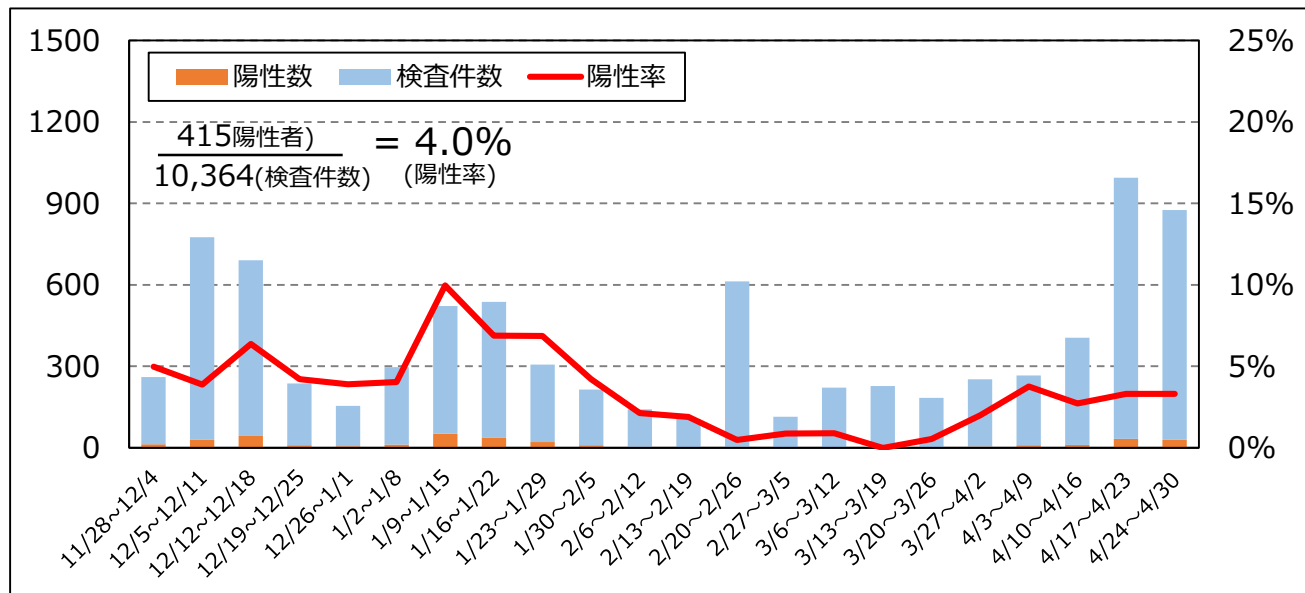


伊勢保健所管内陽性率 (n=10,984)

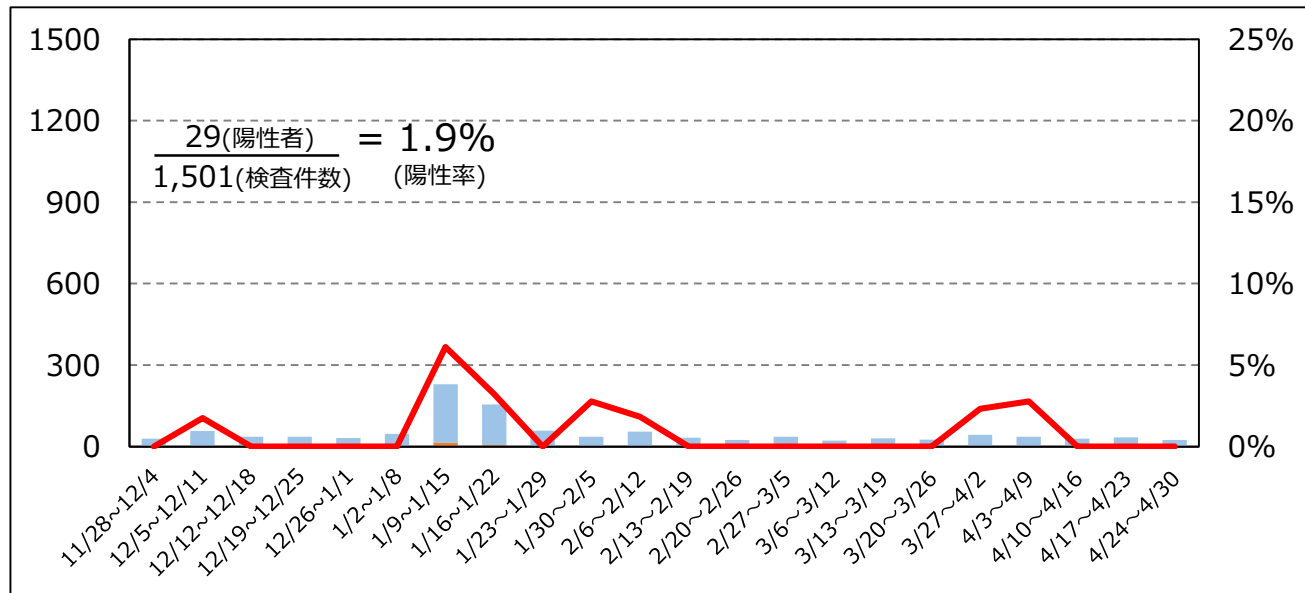


地域別の陽性率（伊賀・東紀州地域）

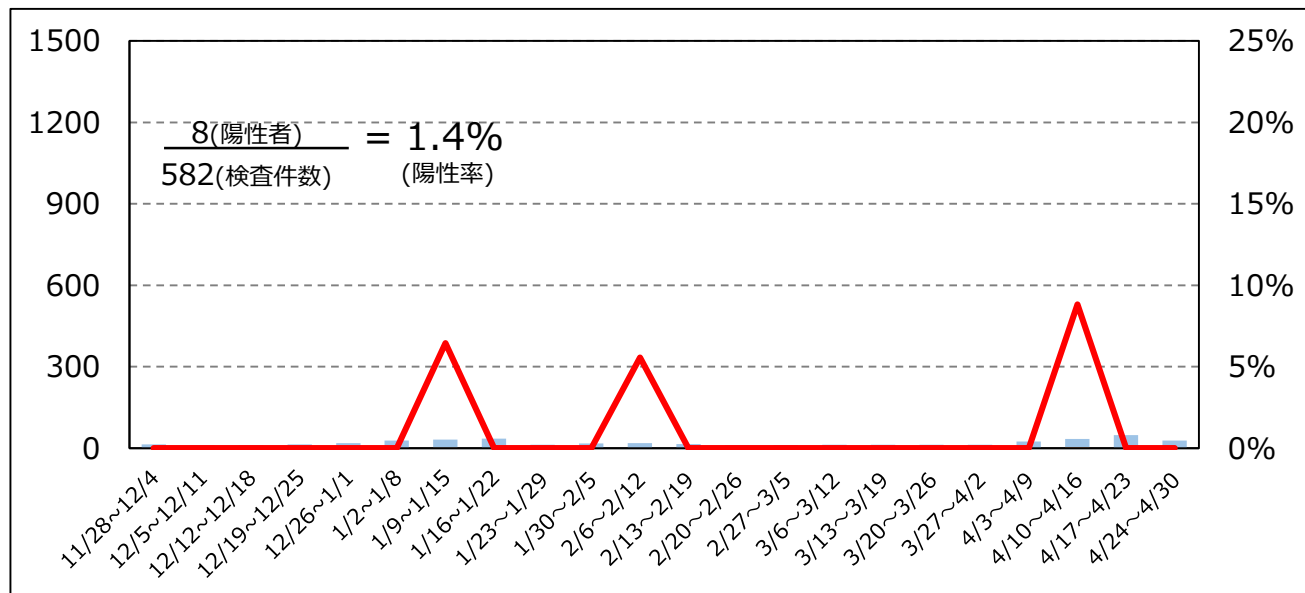
伊賀保健所管内陽性率(n=10,364)



尾鷲保健所管内陽性率 (n=1,501)



熊野保健所管内陽性率 (n=582)



今週の感染状況等（4.24~4.30）

- ・陽性者数は347人で、前週（293人）を上回りました。
- ・年齢階級別にみると、幅広い年齢層で感染が広がっています。
- ・感染経路不明の割合は、25%です。
- ・感染経路が明らかな事例は260件（75%）確認され、このうち5%は県外（飲食、職場、イベント参加等）で感染したと推定されます。また、家族・職場で感染したと推定される事例が合わせて202件(76%)あります。
- ・PCR等検査は6,076件実施され、陽性率は5.6%です。

前4週の感染状況等(4.3~4.30)

- ・陽性者数は、増加傾向です。
- ・年齢階級別にみると、40歳未満の割合が増加傾向です。
- ・感染経路不明の割合は、25%前後で推移しています。
- ・感染経路については、飲食、接待飲食での感染割合は減少傾向ですが、家族・職場での感染が増加しています。
- ・PCR等検査件数は直近週では6,000件を超え、陽性率は5%を超えるとともに、増加傾向にあります。