

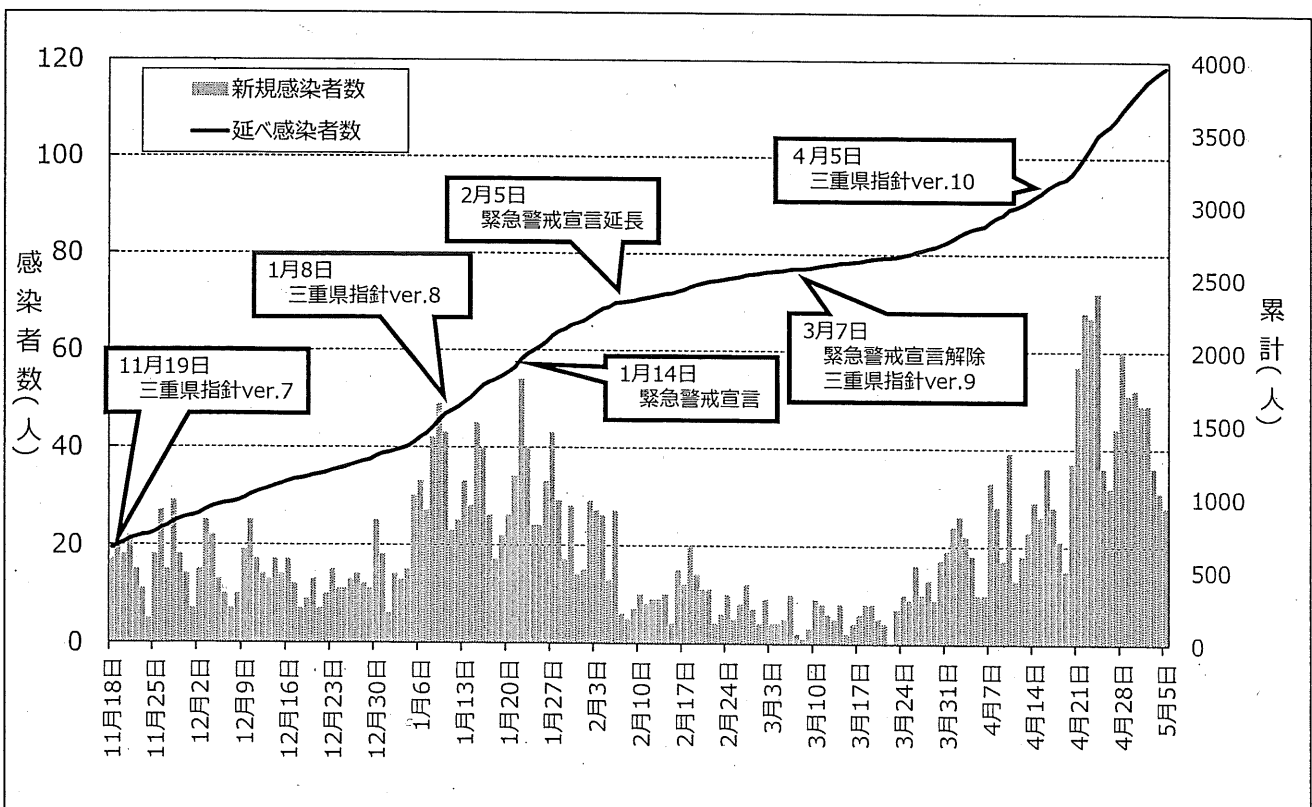
新型コロナウイルス感染症の 県内発生状況について

(R3.5.5 時点 ※検査は4.30時点)

※5/1~5/5は暫定値（5日分の件数で集計）

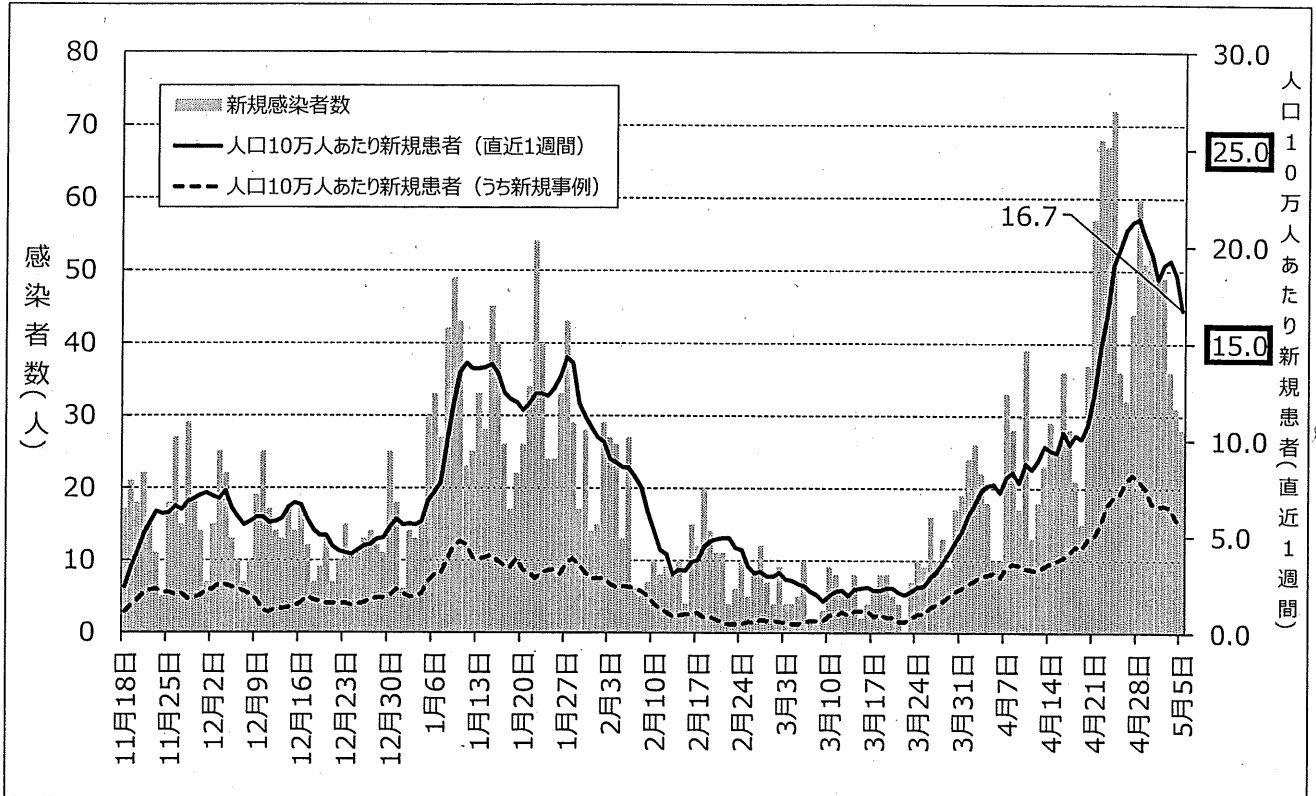
県内患者発生状況（n=3,958,R3.5.5時点）

◆新規感染者数は、4月下旬以降減少傾向



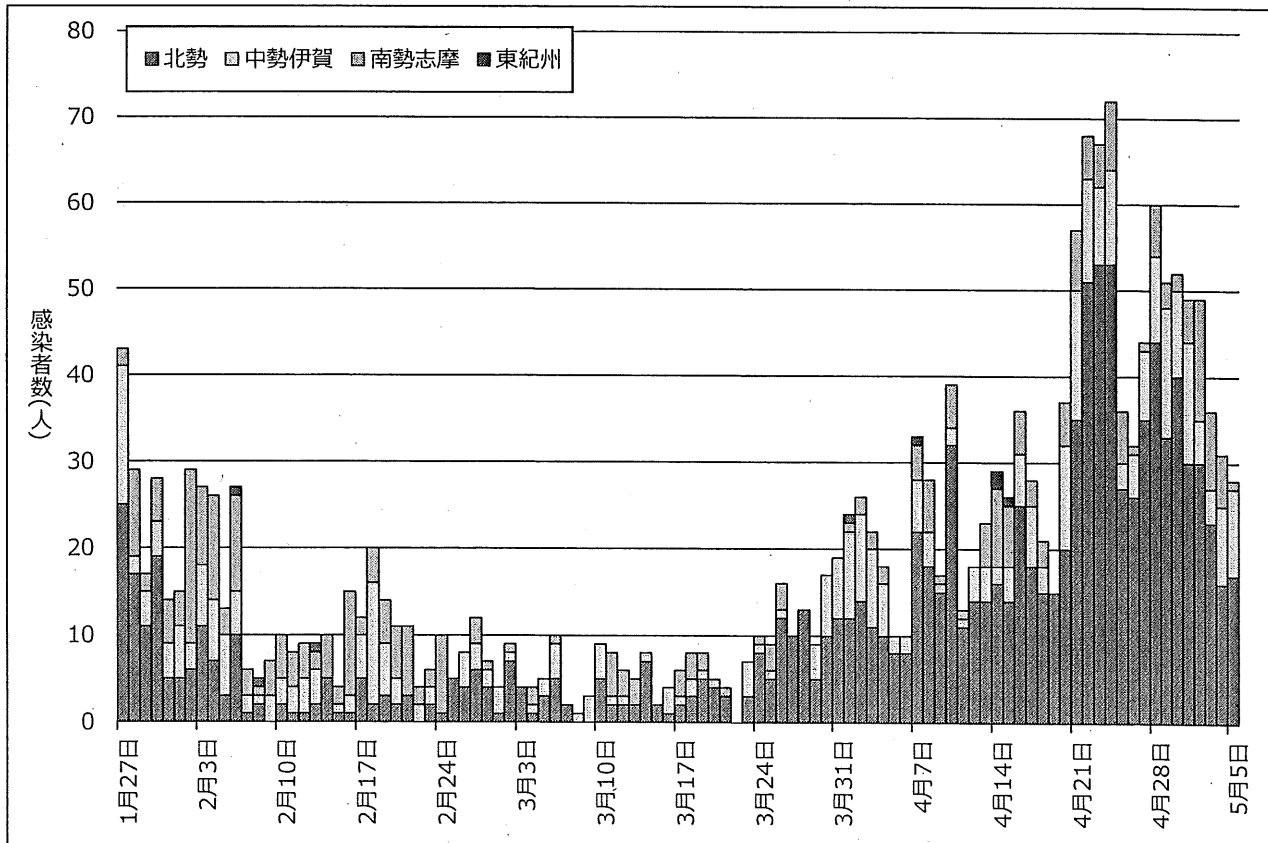
県内患者発生状況 (n=3,958, R3.5.5時点)

◆人口10万人あたりの新規感染者は、4月下旬以降減少傾向



②

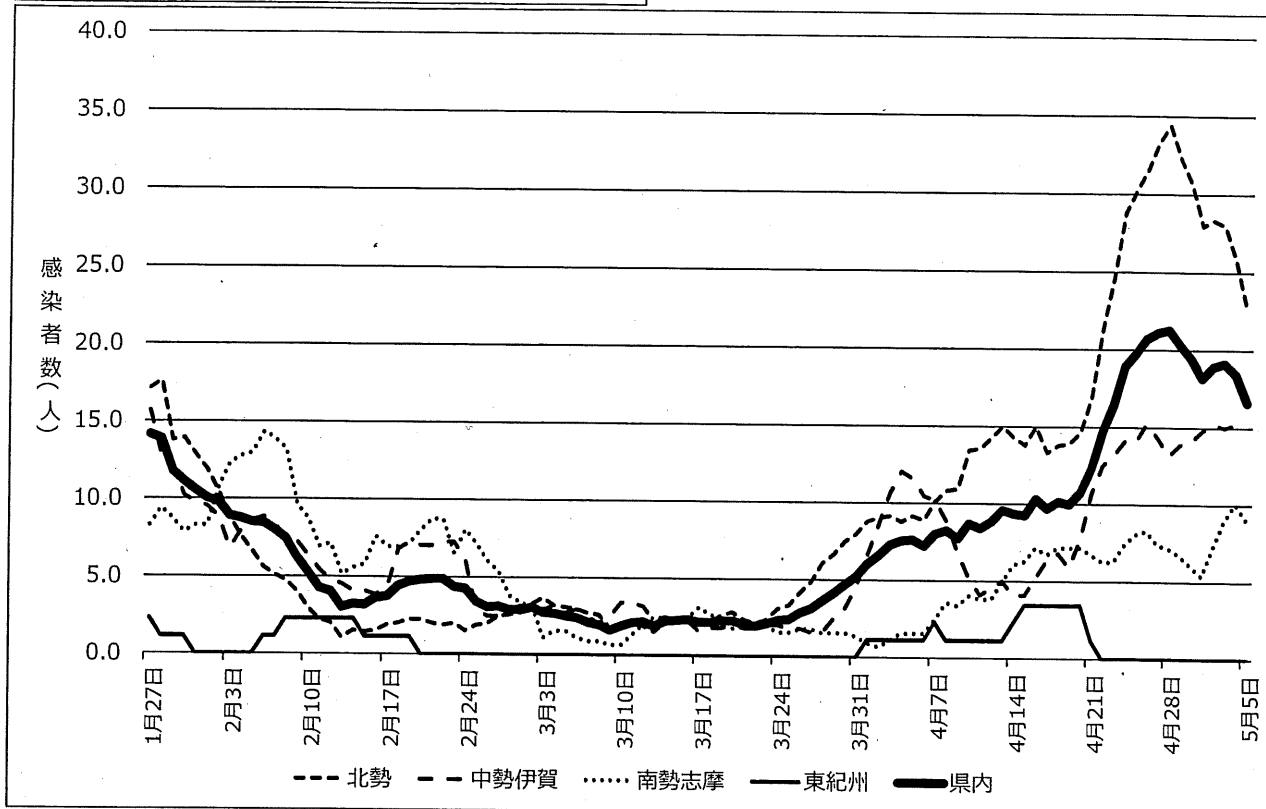
医療圏別患者発生状況 (R3.5.5時点)



③

医療圏別患者発生状況 (R3.5.5時点)

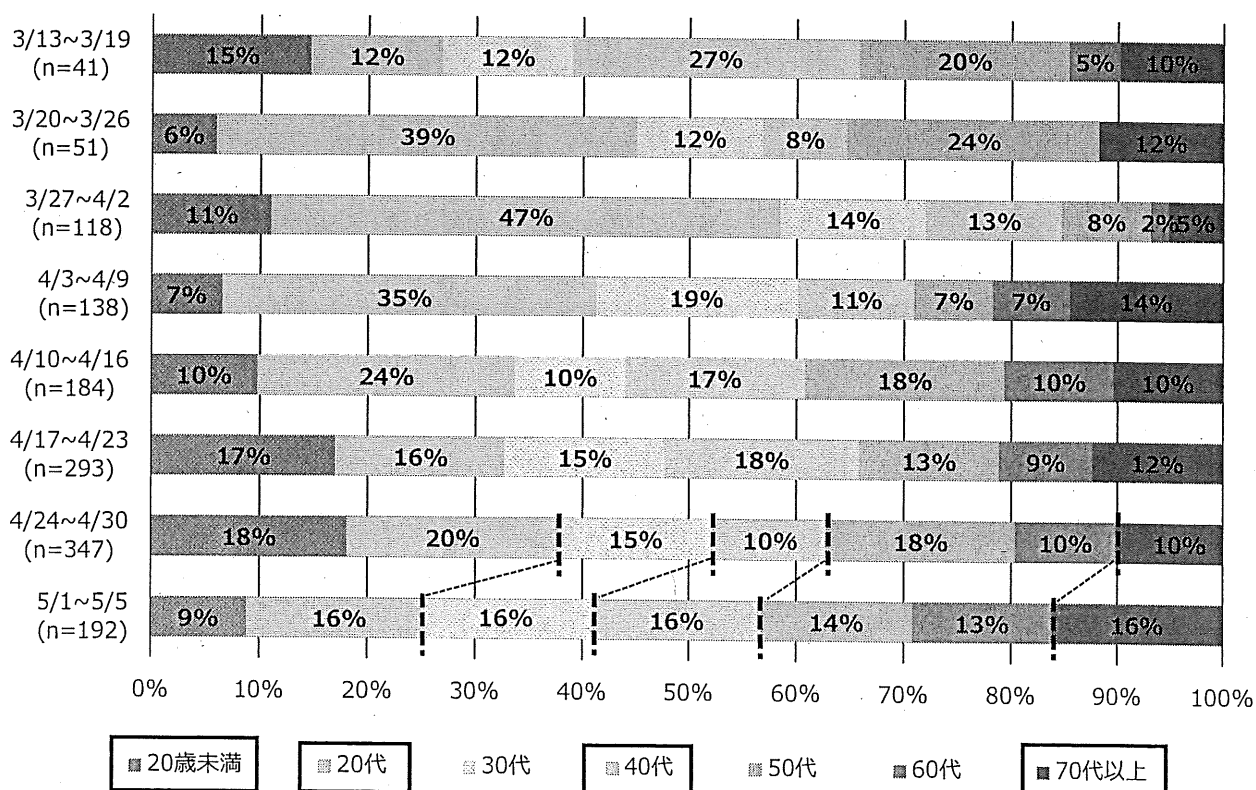
人口10万人当たりの新規患者数 (直近1週間)



④

年齢別発生状況 (週別内訳)

集計期間 : 3/13~5/5 (n=1,364)



※5/1~5/5は5日間の件数

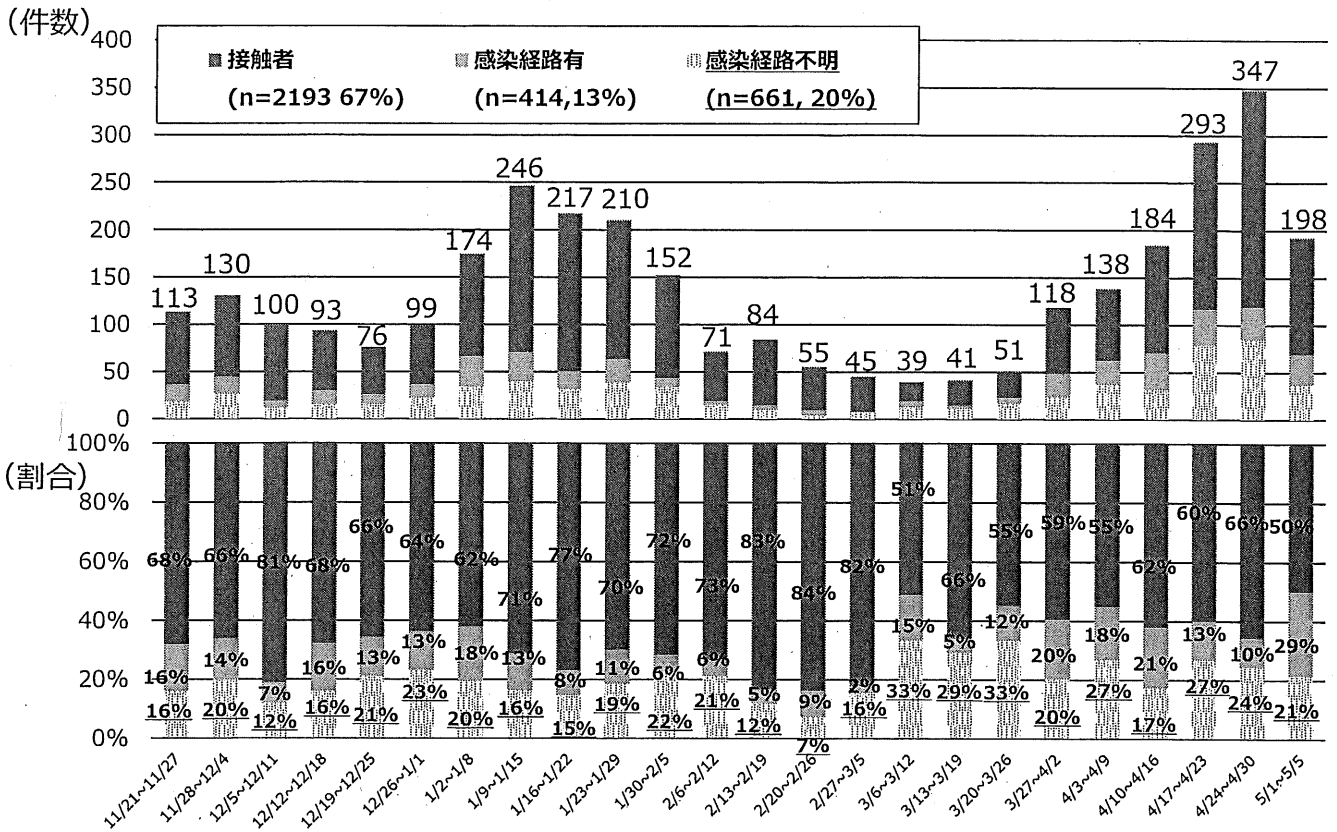
※ 再陽性事例を除く

⑤

感染経路等に関する状況 (週別内訳)

集計期間：11/21~5/5(n=3,268)

※直近24週



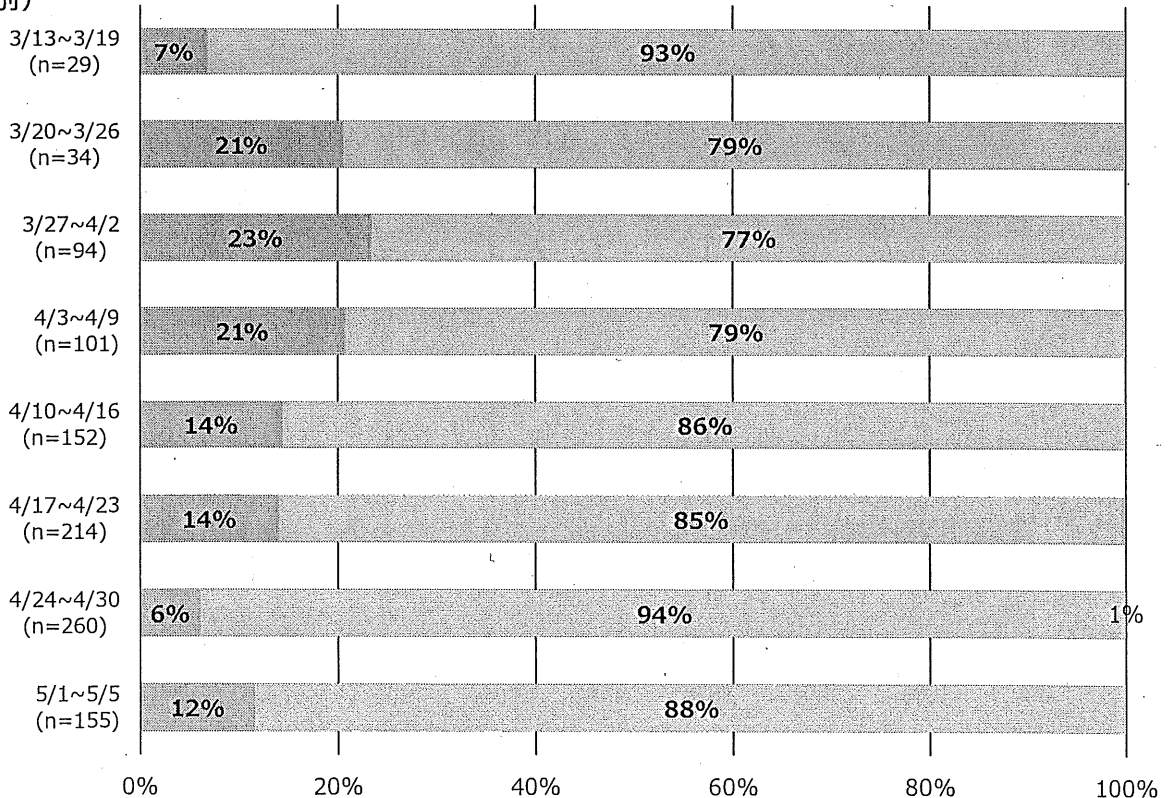
※5/1~5/5は暫定値 (5日分の件数で集計)

⑥

感染経路の詳細 (経路不明を除く)

集計期間3/13~5/5(n=1,039)

(県内外別)



※5/1~5/5は暫定値 (5日分の件数で集計)

■ 県外

■ 県内

■ 国外

⑦

県外由来の感染者数と感染経路と推測される事例数

期間：4/17～5/5 (n=64)

期間	県外由来	件数	感染経路	件数
4/17～4/23 (n=30)	愛知県	15件	飲食	12件
	大阪府	7件	職場	9件
	京都府	2件	集会	3件
4/23～4/30 (n=16)	大阪府	4件	職場	7件
	愛知県	4件	集会	2件
	兵庫県	2件	飲食	1件
5/1～5/5 (n=18)	愛知県	6件	職場	8件
	東京都	3件	集会	3件
	大阪府	2件	飲食	2件

※：県外由来・感染経路それぞれ上位3個を記載

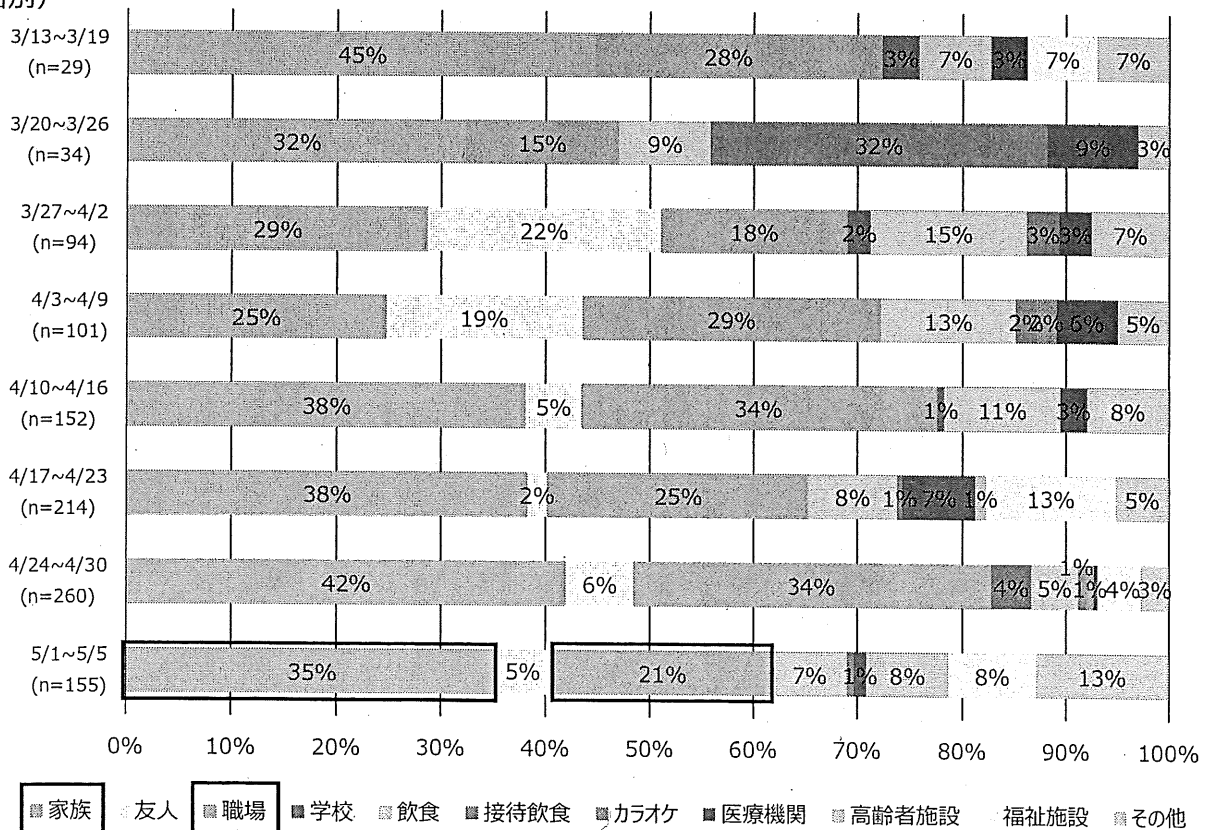
※5/1～5/5は暫定値（5日分の件数で集計）

⑧

感染経路の詳細（経路不明を除く）

集計期間3/13～5/5(n=1,039)

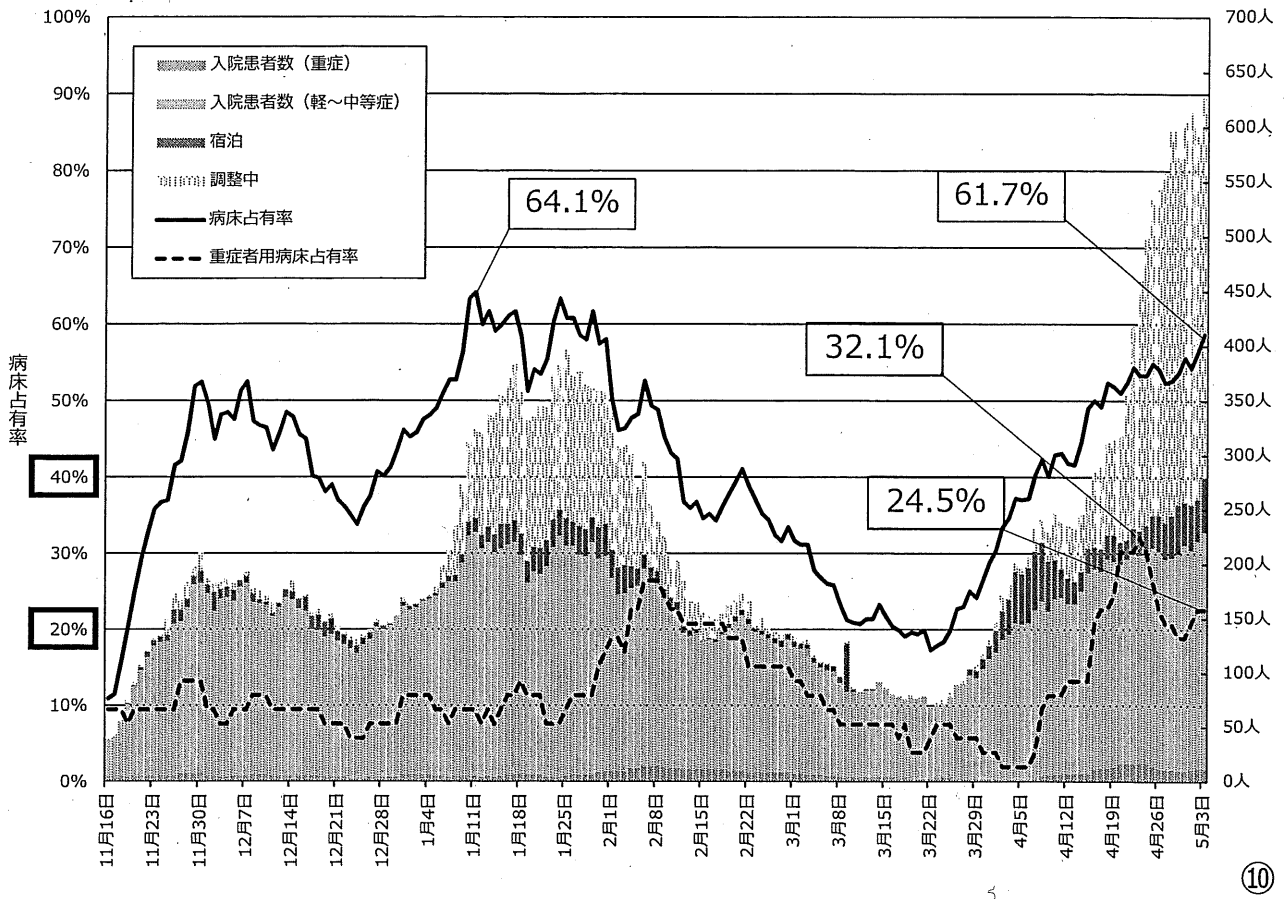
(経路別)



※5/1～5/5は暫定値（5日分の件数で集計）

⑨

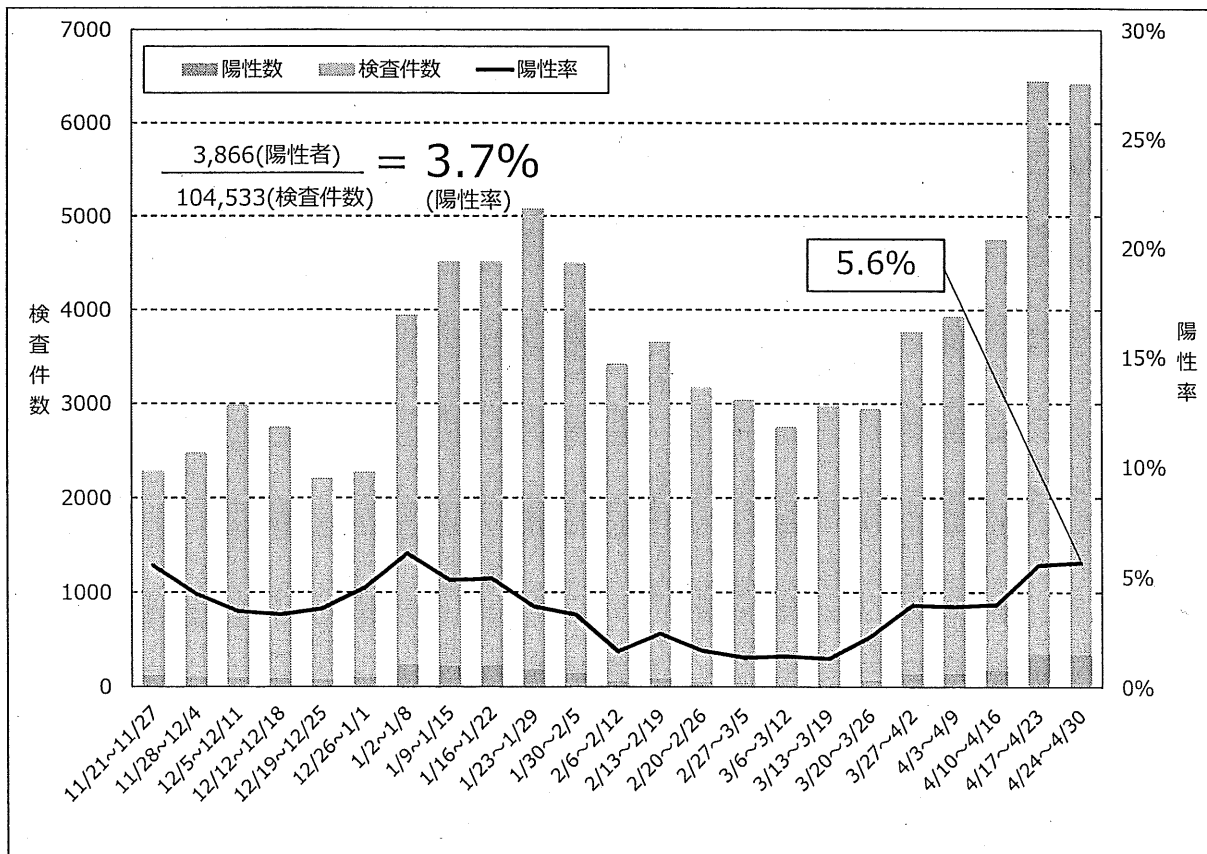
入院等の状況 (R3.5.5時点)



⑩

PCR等検査件数・陽性率

集計期間：1/30~4/30 (n=104,533)



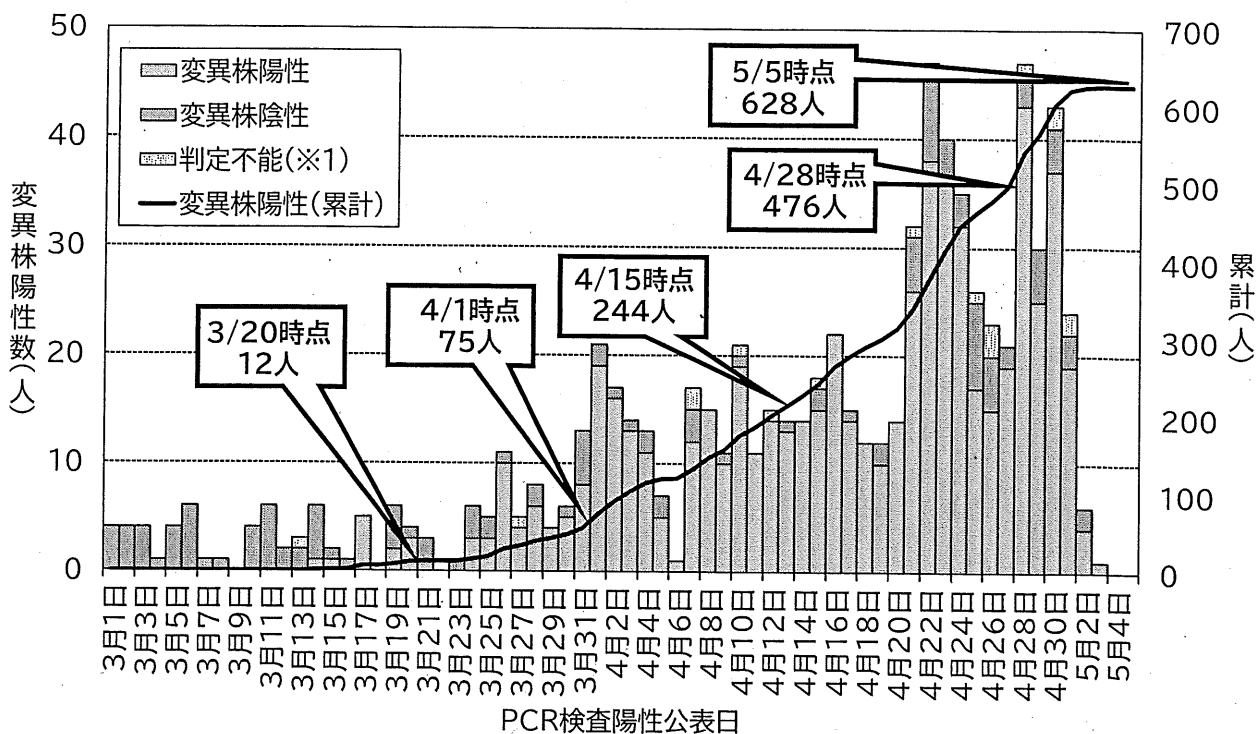
※陽性率を算出するための陽性者数及び検査件数は検査日ベースで集計しているため、公表日ベースの陽性者数とは一致しない

⑪

変異株陽性者発生状況 (n=628, R3.5.5時点)

◆ 3月下旬以降、変異株陽性者数が急増

◆ 4/26~5/2公表分の変異株陽性率は86% (保環研のみ)



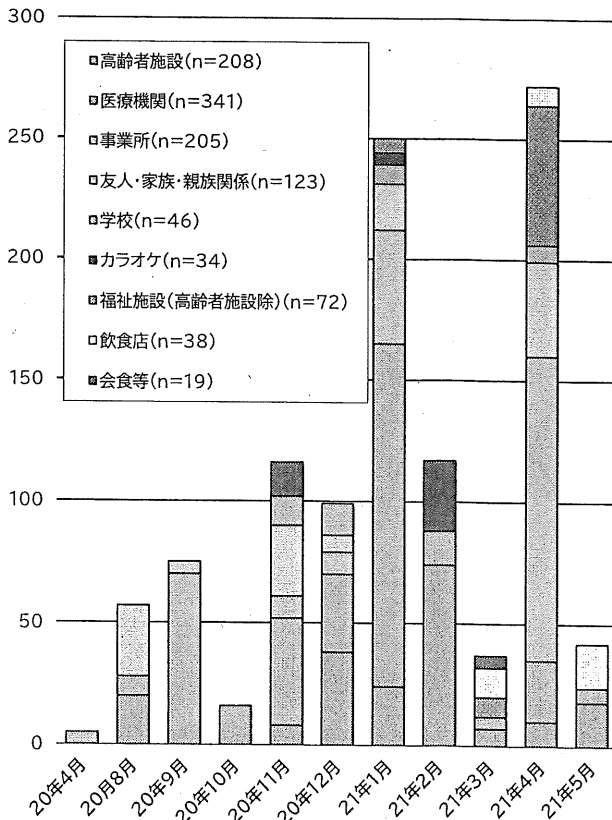
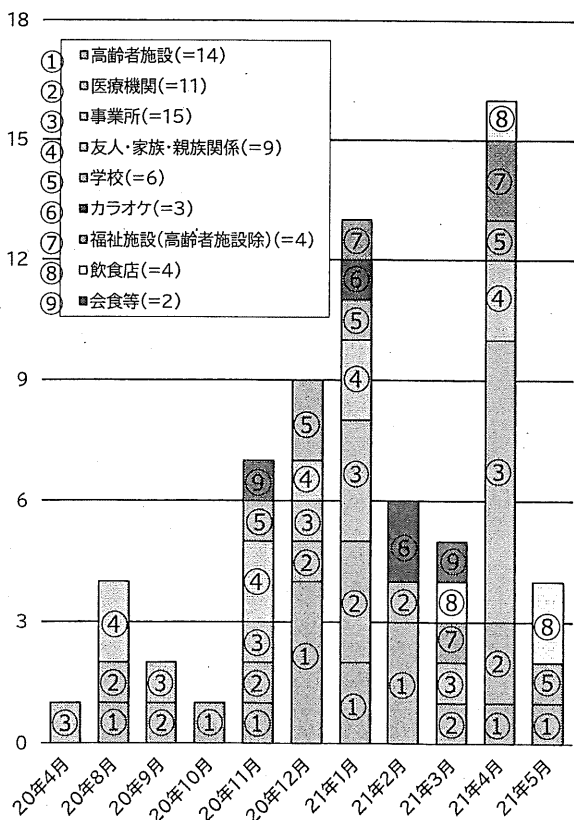
※1:検体に含まれるウイルス量が少いため、陽性又は陰性のいずれかの結果が得られなかった事例を判定不能としている。

⑫

クラスター発生状況 (R3.5.5時点)

発生件数 (68件)

陽性者数 (1,086人)



⑬

第4波と第3波における重症者の状況 (R3.4.28時点)

- ・第4波は第3波に比べ、60代以上の重症化率が高い。
- ・発症から重症化までの日数は、変異株で短い。

※第4波には、発症から間もない感染者が含まれるため、より重症者は増える可能性がある。

		第3波 1/12~2/12	第4波 4/1~4/28	(参考) 変異株
新規感染者数 ※公表日ベース	全体数	784人	909人	471人
	重症者数 (割合)	18人 (2.3%)	20人 (2.2%)	11人 (2.3%)
うち60代以上	全体数	260人	178人	85人
	重症者数 (割合)	17人 (6.5%)	16人 (9.0%)	8人 (9.4%)
発症から重症化 までの日数 ※中央値	全体日数	8.9日	8.9日	8.1日
	60代以上	8.3日	8.9日	7.5日

⑭

県モニタリング指標及び政府指標の状況

		医療提供体制等の負荷			監視 体制	感染の状況		
		①病床のひっ迫具合		②人口10万 人あたりの 療養者数		③PCR 陽性率	④直近1週間の人 口10万人あたりの 新規感染者数	⑤直近1週間 と先週1週間の 比較
		ア) 病床全体 現時点(最大) 確保病床占有率	イ) うち重症者用病 床現時点(最大) 確保病床占有率					
県 指標	注意レベル	20%~	-	-	-	4人~	1.0倍~	20%~
	警戒レベル	30%~	-	-	-	8人~	1.0倍~	30%~
政府 指標	ステージⅢ の指標	20% (25%) ~	20% (25%) ~	15人~	10%~	15人~	1.0倍~	50%~
	ステージⅣ の指標	50%~	50%~	25人~	10%~	25人~	1.0倍~	50%~

(三重県の状況)

5/6時点	59.4%	26.4%	15.01人	5.7% (4/17~ 4/23)	15.63人	0.77倍	21.6% (4/29~5/5 速報値)
-------	--------------	--------------	---------------	--------------------------------	---------------	--------------	-----------------------------------

ステージⅠ…感染症の散発的発生及び医療提供体制に特段の支障がない段階 (指標及び目安なし)
 ステージⅡ…感染症の暫増及び医療提供体制への負荷が蓄積する段階 (指標及び目安なし)
 ステージⅢ…感染者の急増及び医療提供体制における大きな支障の発生を避けるための対応が必要な段階
 ステージⅣ…爆発的な感染拡大及び深刻な医療提供体制の機能不全を避けるための対応が必要な段階

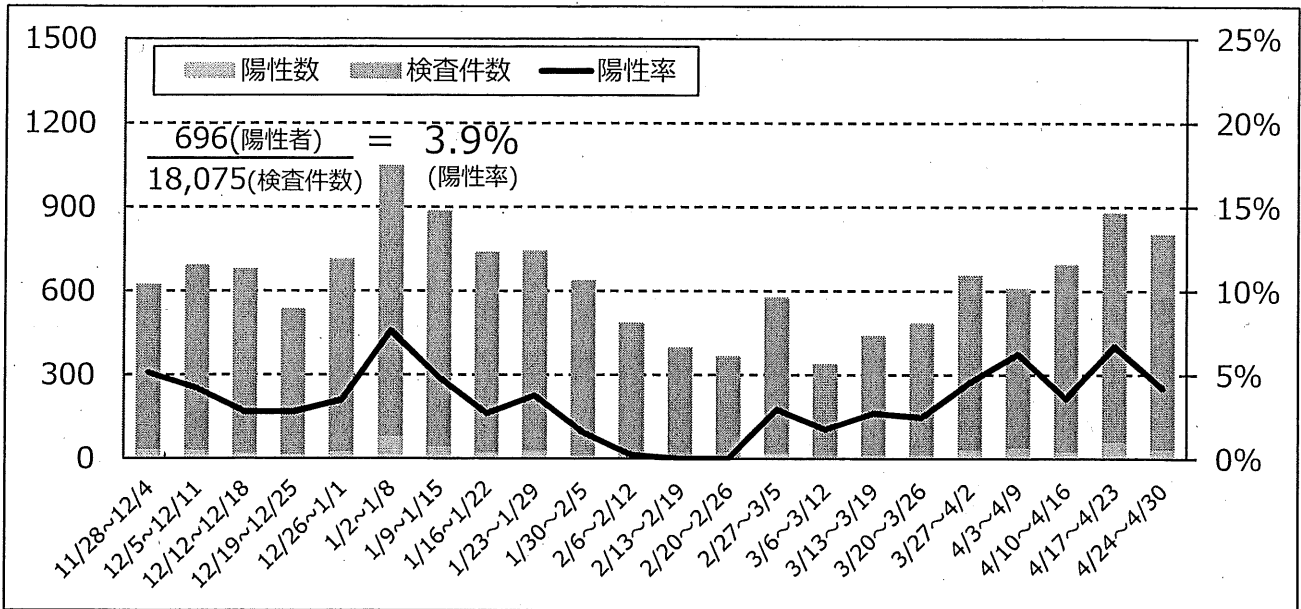
⑮

最近の感染状況等

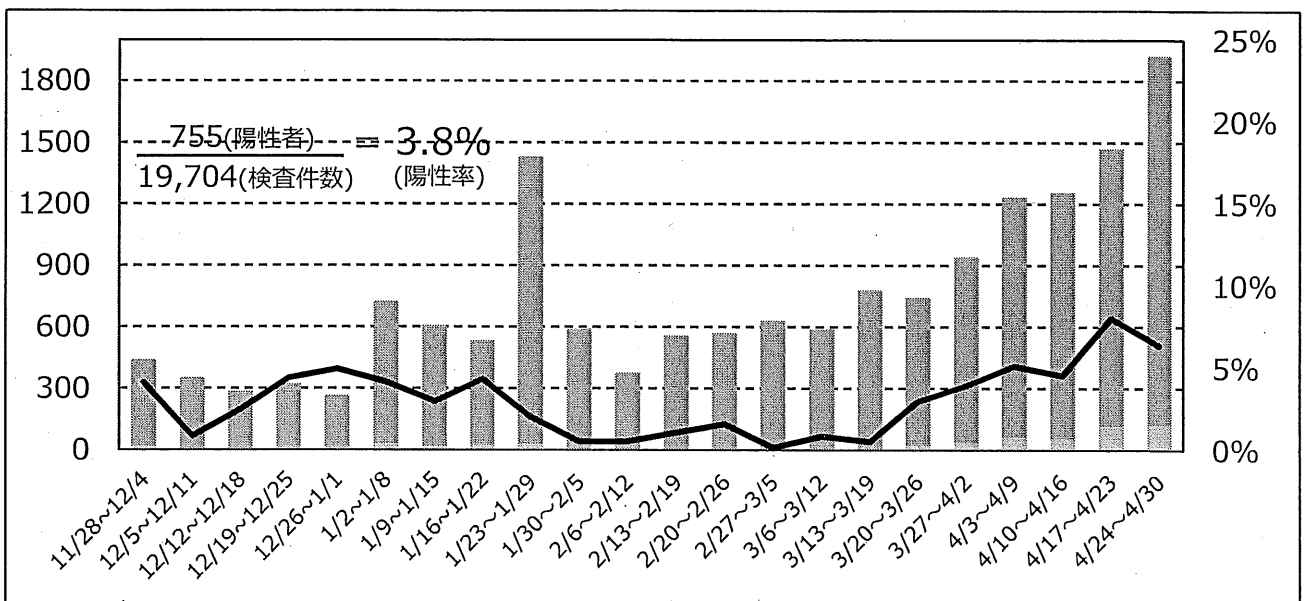
- 新規感染者数は、4月下旬以降 減少傾向（5月5日時点 3,958人）
- 人口10万人あたりの新規陽性者数（直近1週間）は、5月5日時点で16.74人
- 医療圏別では、北勢圏域、南勢志摩圏域が約9割を占める
- 年齢別では、30歳未満は減少、40代、70代以上は増加がみられるものの、幅広い年齢層で発生
- 感染経路不明は25%前後で推移
- 県内外別由来は、県外由来がクラスターの影響等により減少傾向であるものの、件数で見ると週平均20件程度発生しており、引続き注意が必要
- 愛知県や大阪府など、大都市訪問による感染事例がみられる
- 感染経路別ではクラスターの影響により、家族、職場の割合が6割を占め、直近（5/1～5/5）では、イベント参加や帰省などの報告もある
- 病床占有率は、5月5日時点で、病床61.7%、重症者病床占有率24.5%
- PCR等検査は直近週で6,422件実施し、陽性率は5.6%と前週から微増
- 変異株陽性件数は、3月第3週より増加傾向（5月5日時点 628人）
- クラスターは、5月に入り4件発生（飲食店2件、学校1件、高齢者施設1件）
- 第4波は第3波に比べ、60代以上の重症化率が高く、また、発症から重症化までの日数は、変異株において短い傾向にある

地域別の陽性率（北勢地域）

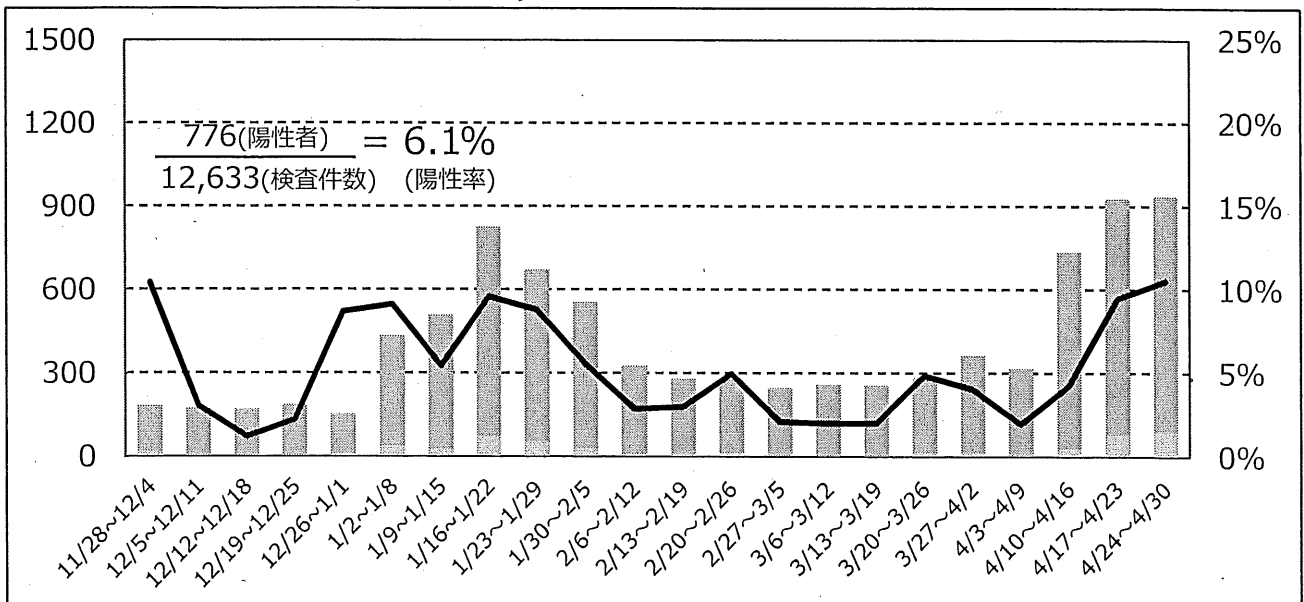
桑名保健所管内陽性率 (n=18,075)



四日市市保健所管内陽性率 (n=19,704)

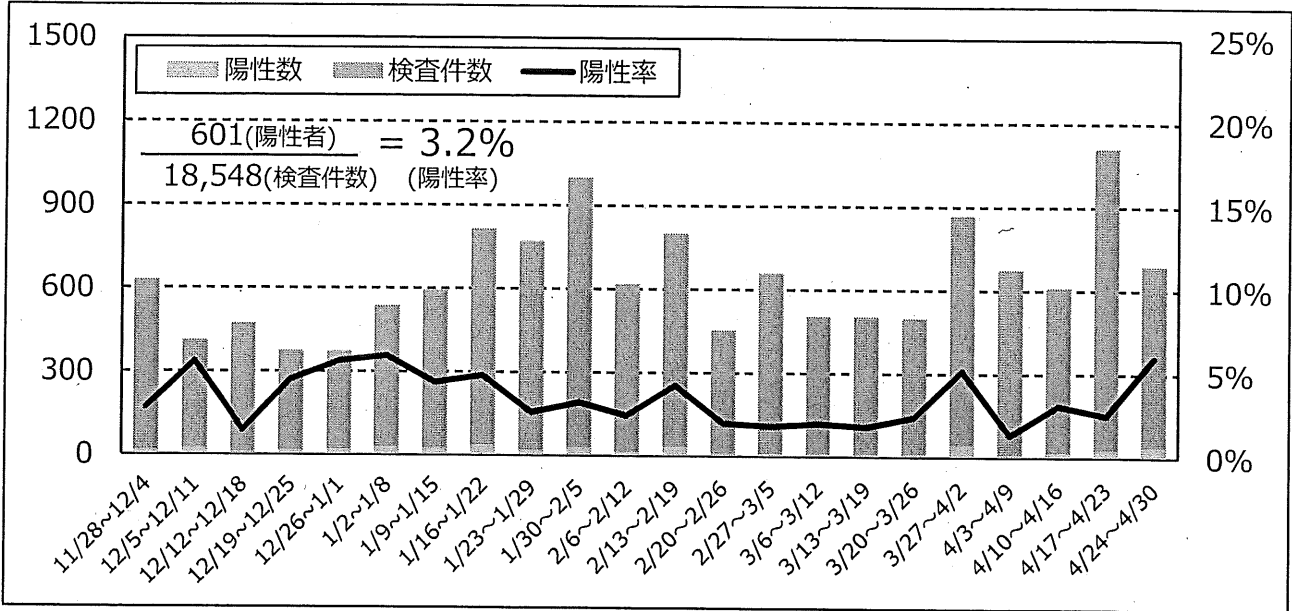


鈴鹿保健所管内陽性率 (n=12,633)

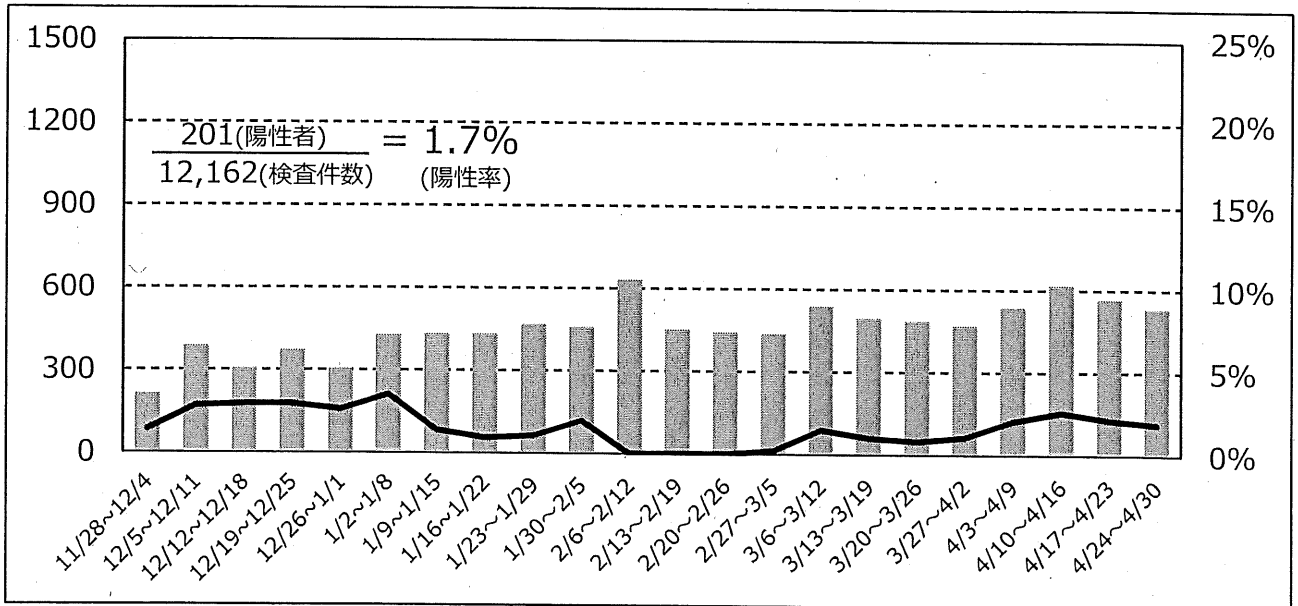


地域別の陽性率（中勢・南勢地域）

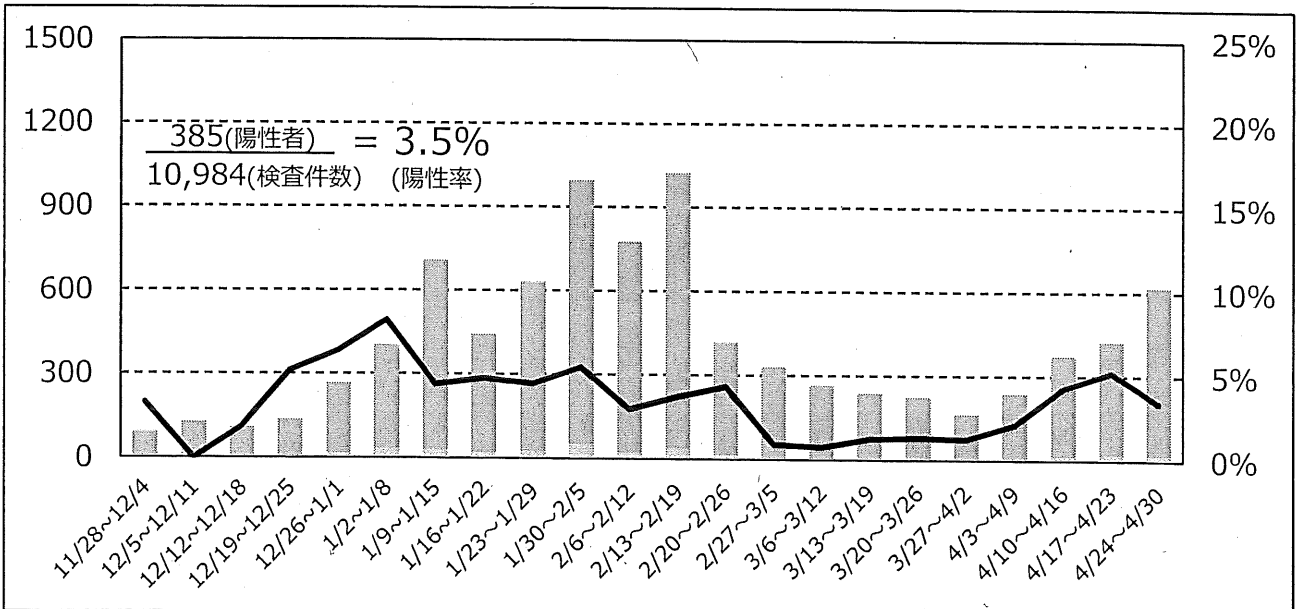
津保健所管内陽性率 (n=18,548)



松阪保健所管内陽性率 (n=12,162)

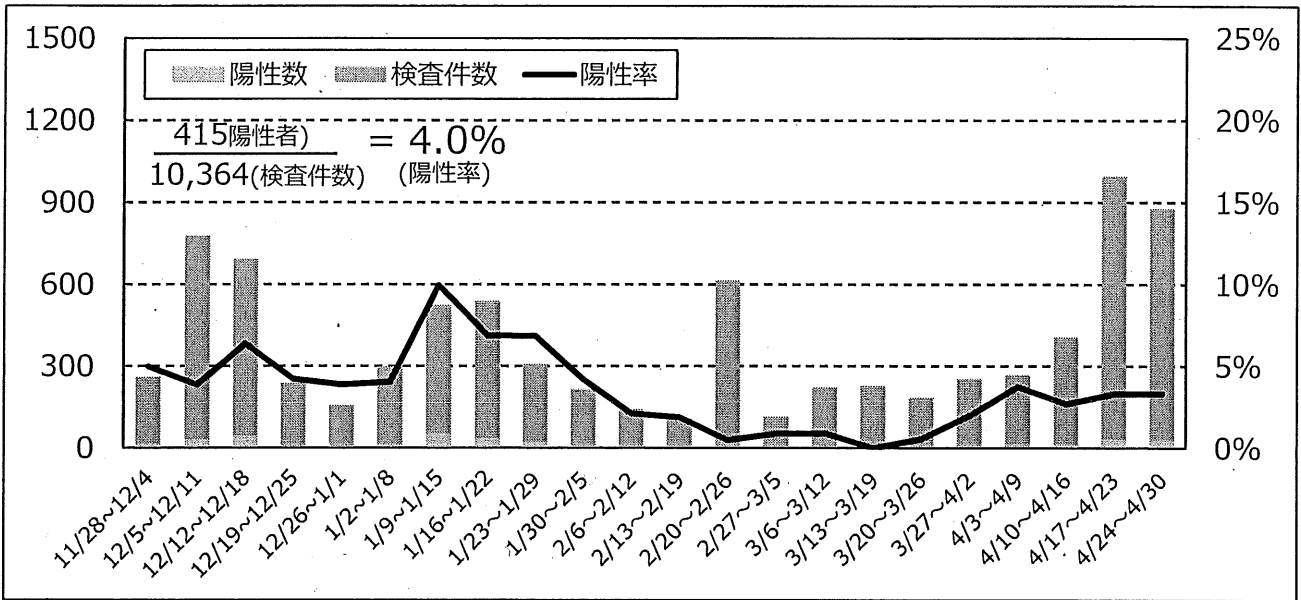


伊勢保健所管内陽性率 (n=10,984)

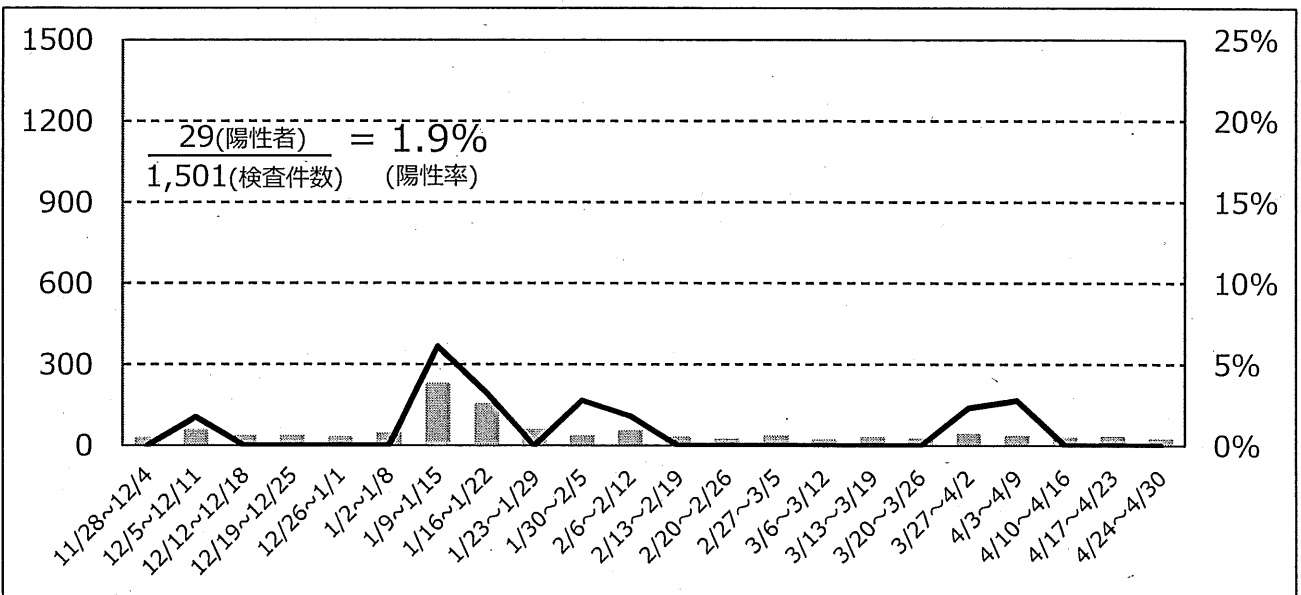


地域別の陽性率（伊賀・東紀州地域）

伊賀保健所管内陽性率(n=10,364)



尾鷲保健所管内陽性率 (n=1,501)



熊野保健所管内陽性率 (n=582)

