

新型コロナウイルス感染症の 県内発生状況について

対象期間：5月8日～5月14日

5月14日 三重県新型コロナウイルス感染症対策本部事務局

県内の陽性者発生状況（5.8~5.14）

（1）県内全域の陽性者発生状況等

	新規感染者数	人口10万人あたりの感染者数	PCR等検査件数	新規感染者経路不明率
今週 (5/8~5/14)	317人	17.9人	6,555件	34%
先週 (5/1~5/7)	279人	15.8人	4,629件	17%

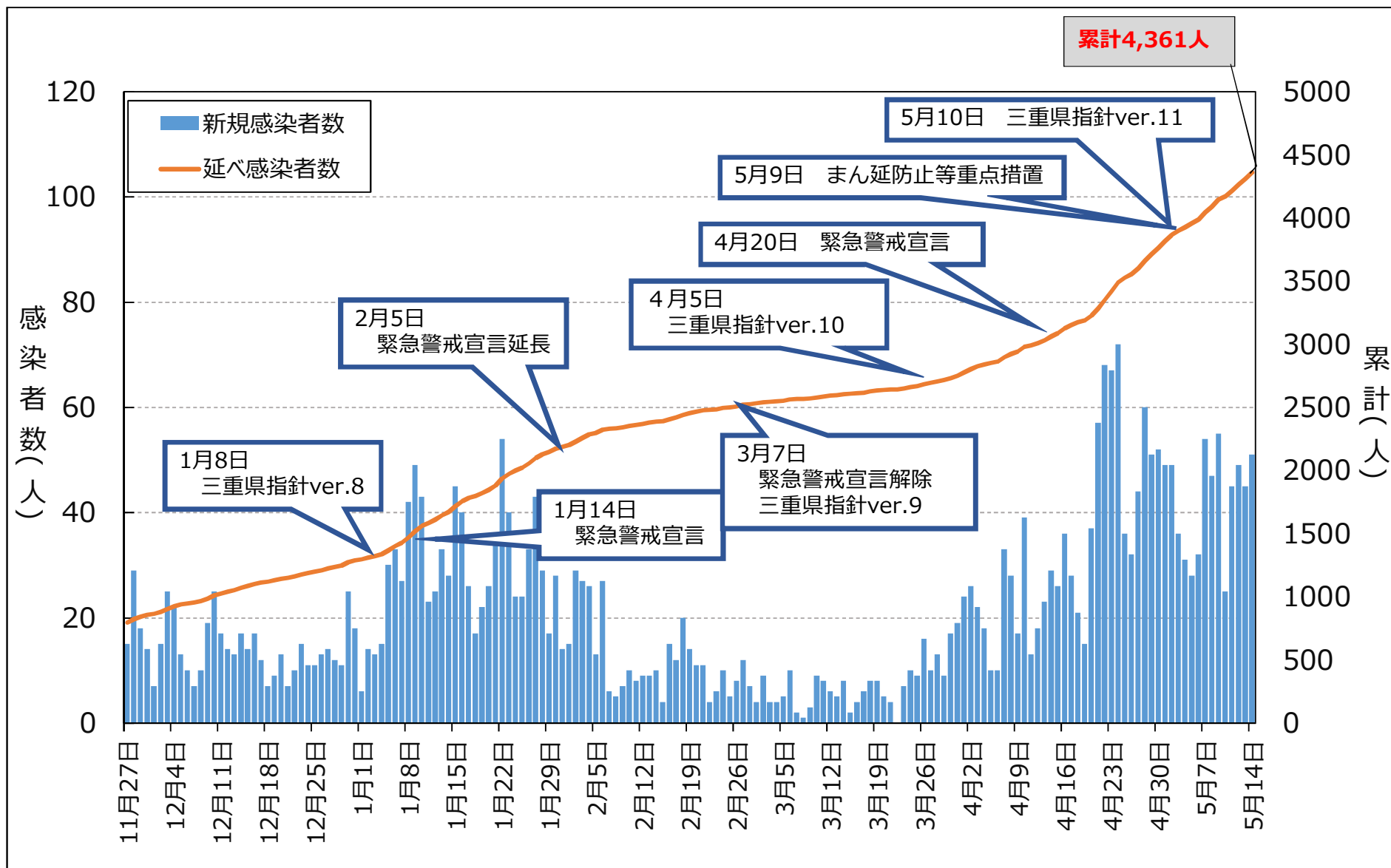
（2）保健所別の陽性者発生状況等

	桑名保健所管内				四日市市保健所管内				鈴鹿保健所管内			
	新規感染者数	10万人あたり	検査件数	経路不明率	新規感染者数	10万人あたり	検査件数	経路不明率	新規感染者数	10万人あたり	検査件数	経路不明率
今週 (5/8~5/14)	67人	23.7人	1165件	34%	95人	30.5人	1571件	34%	46人	18.7人	774件	43%
先週 (5/1~5/7)	40人	14.1人	598件	18%	69人	22.2人	1085件	17%	41人	16.7人	456件	22%

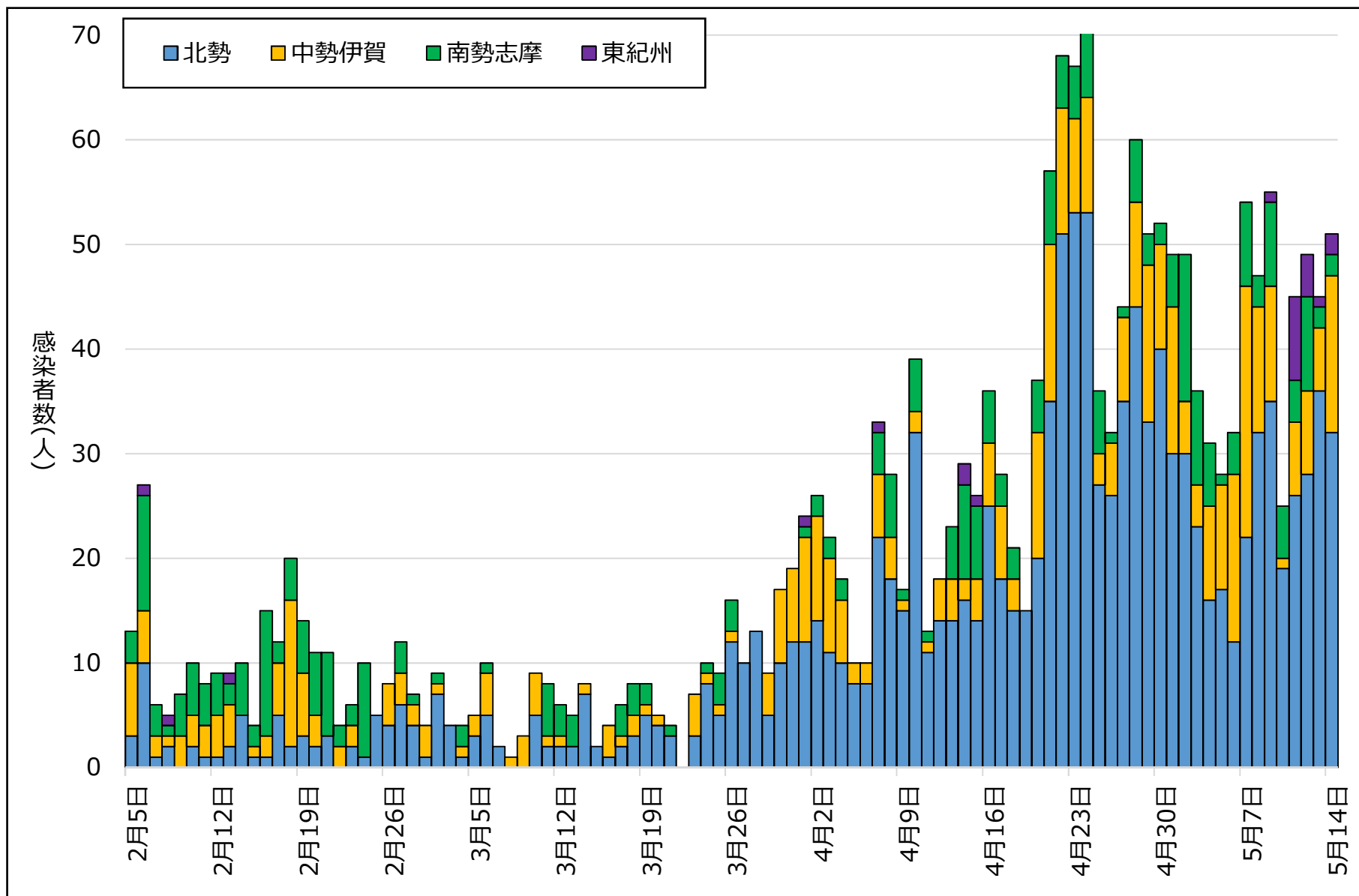
	津保健所管内				松阪保健所管内				伊勢保健所管内			
	新規感染者数	10万人あたり	検査件数	経路不明率	新規感染者数	10万人あたり	検査件数	経路不明率	新規感染者数	10万人あたり	検査件数	経路不明率
今週 (5/8~5/14)	35人	12.7人	903件	29%	7人	3.4人	648件	43%	26人	10.9人	698件	15%
先週 (5/1~5/7)	65人	23.6人	950件	20%	11人	5.3人	493件	0%	36人	15.1人	585件	6%

	伊賀保健所管内				尾鷲保健所管内				熊野保健所管内			
	新規感染者数	10万人あたり	検査件数	経路不明率	新規感染者数	10万人あたり	検査件数	経路不明率	新規感染者数	10万人あたり	検査件数	経路不明率
今週 (5/8~5/14)	25人	15.2人	494件	40%	1人	1.9人	53件	100%	15人	42.9人	249件	20%
先週 (5/1~5/7)	17人	10.3人	376件	29%	0人	0.0人	42件	0%	0人	0.0人	44件	0%

県内患者発生状況 (n=4,361、R3.5.14時点)

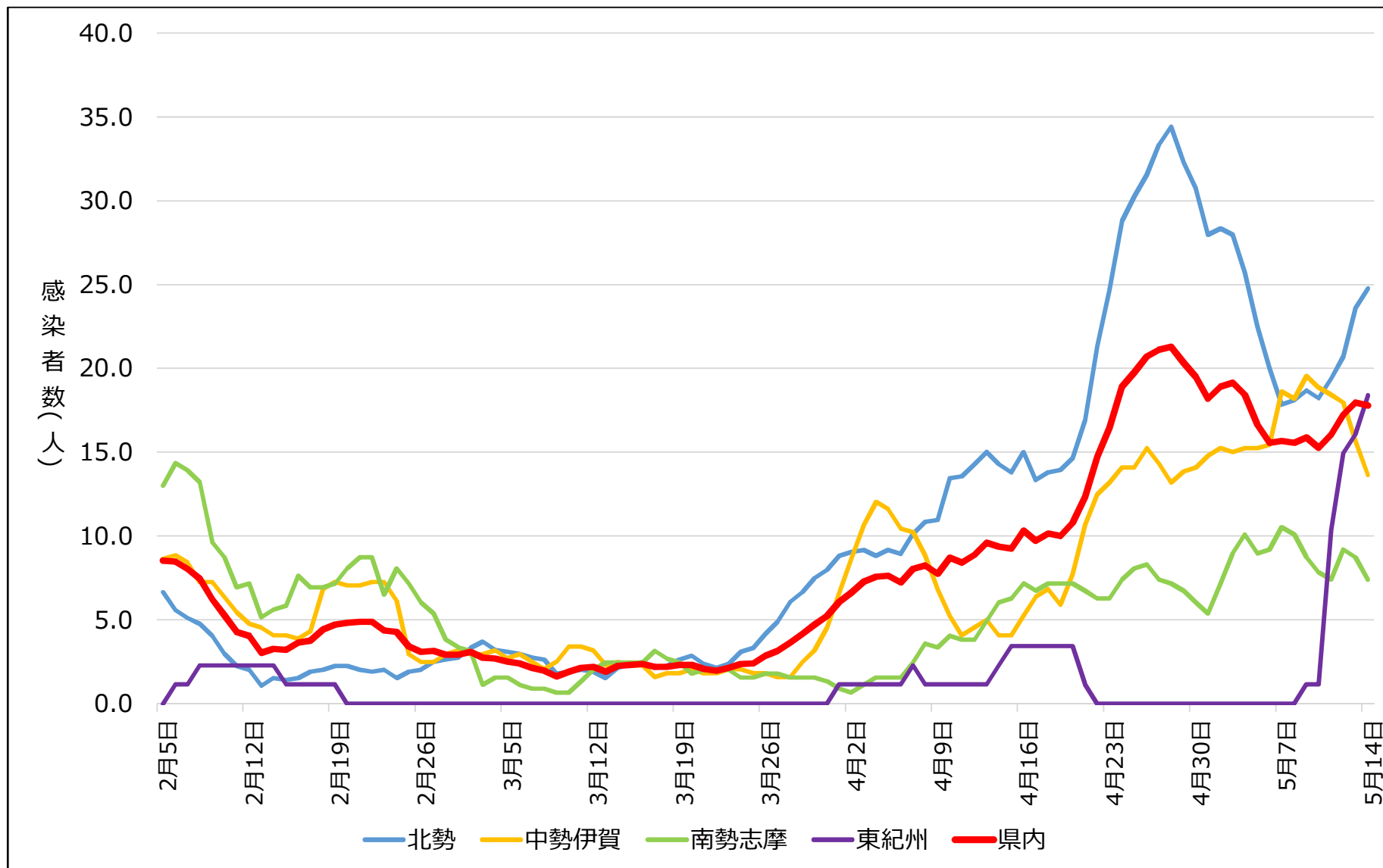


医療圏別患者発生状況 (R3.5.14時点)



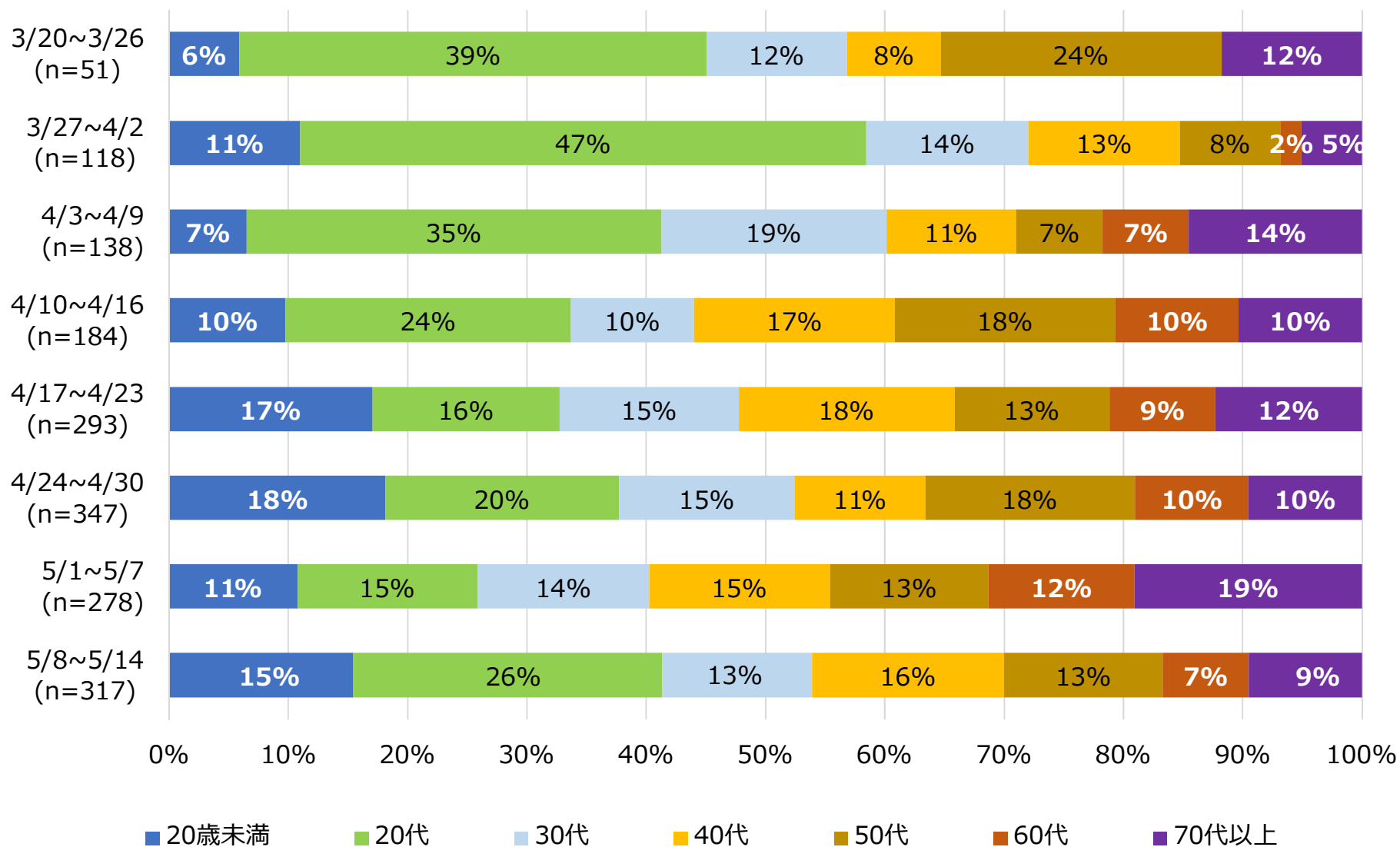
医療圏別患者発生状況（R3.5.14時点）

人口10万人当たりの新規患者数（直近1週間）



年齢別発生状況（週別内訳）

集計期間：3/20~5/14(n=1,726)

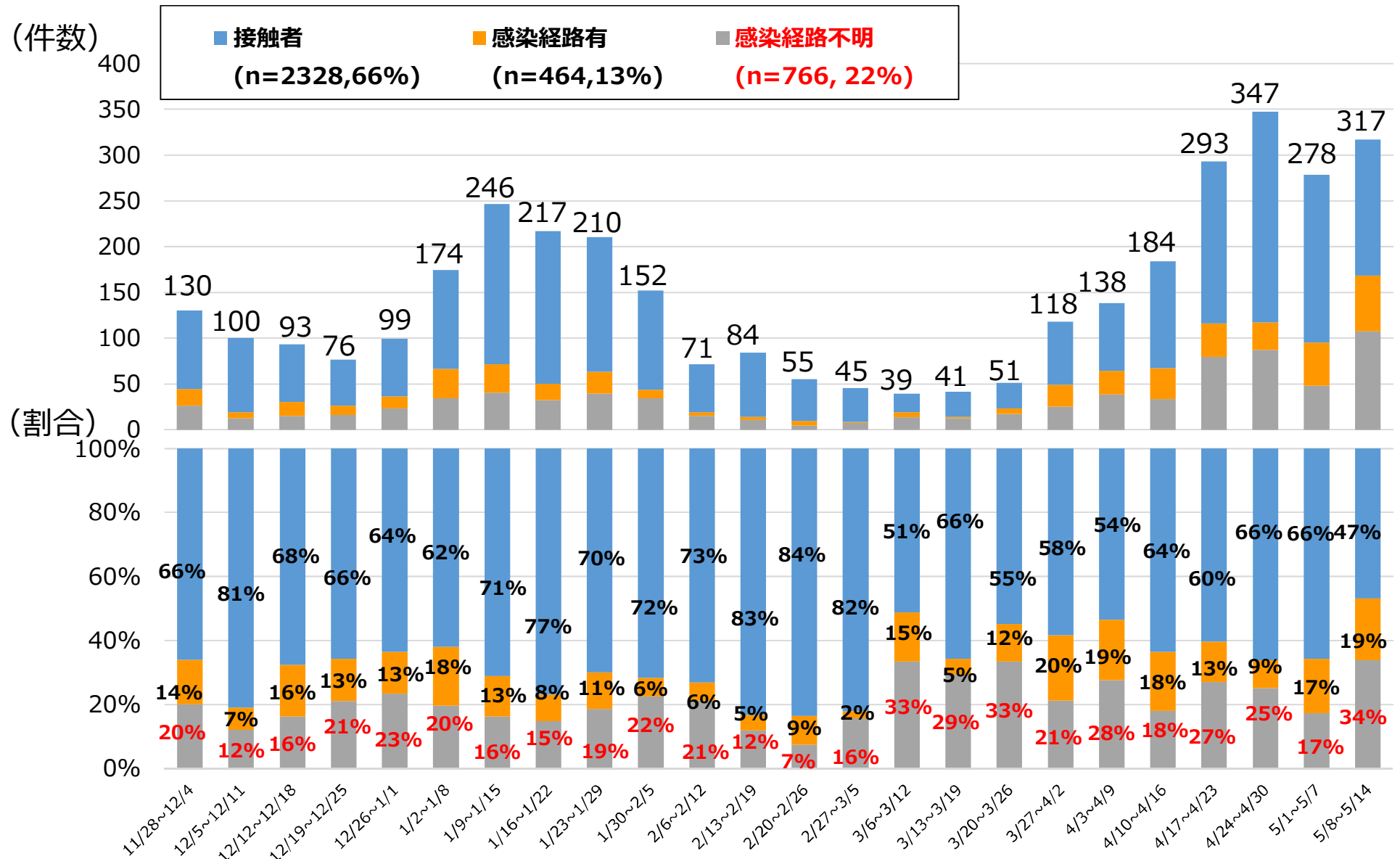


※ 再陽性事例を除く

感染経路等に関する状況 (週別内訳)

集計期間：11/28~5/14(n=3,558)

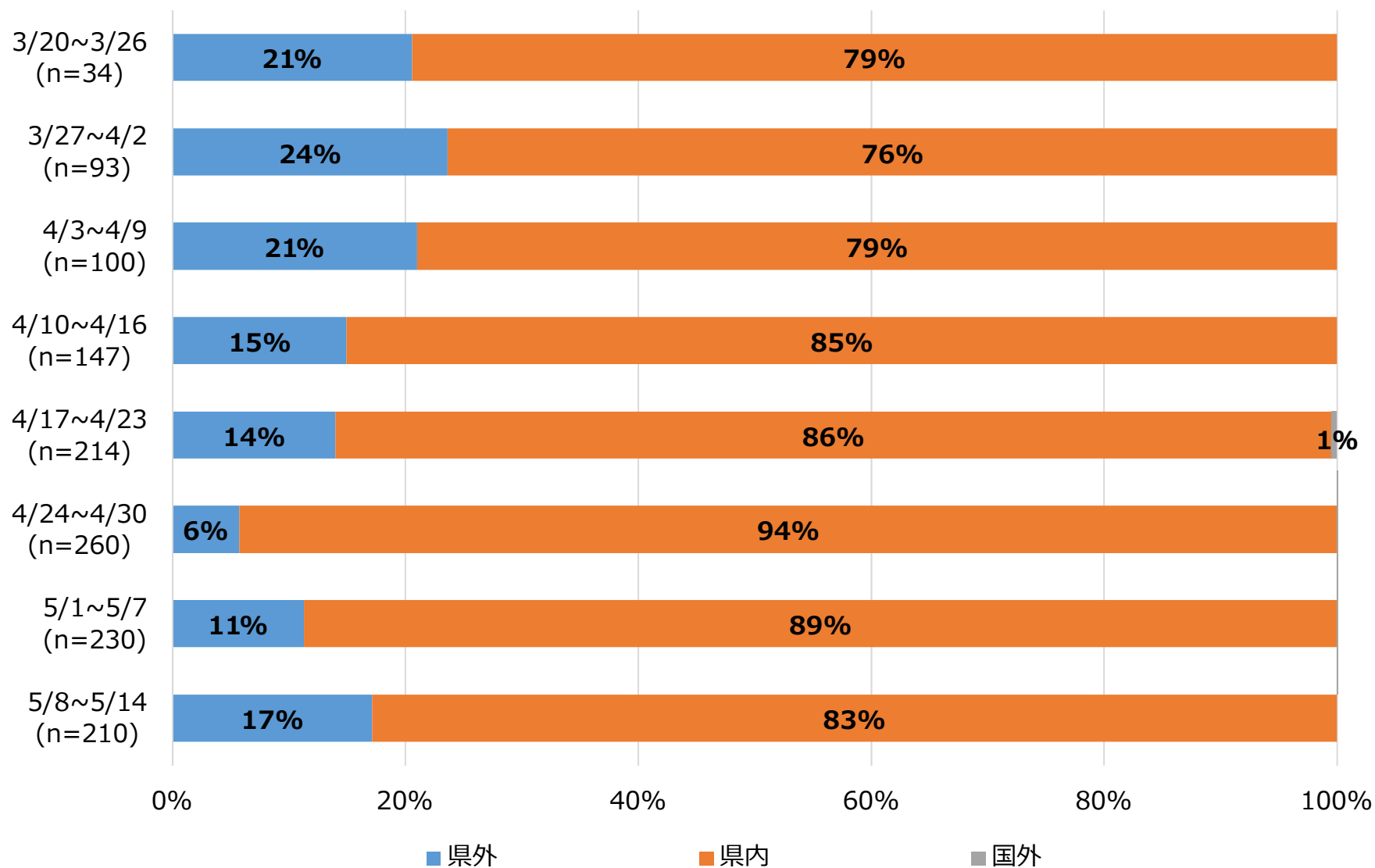
※直近24週



感染経路の詳細（経路不明を除く）

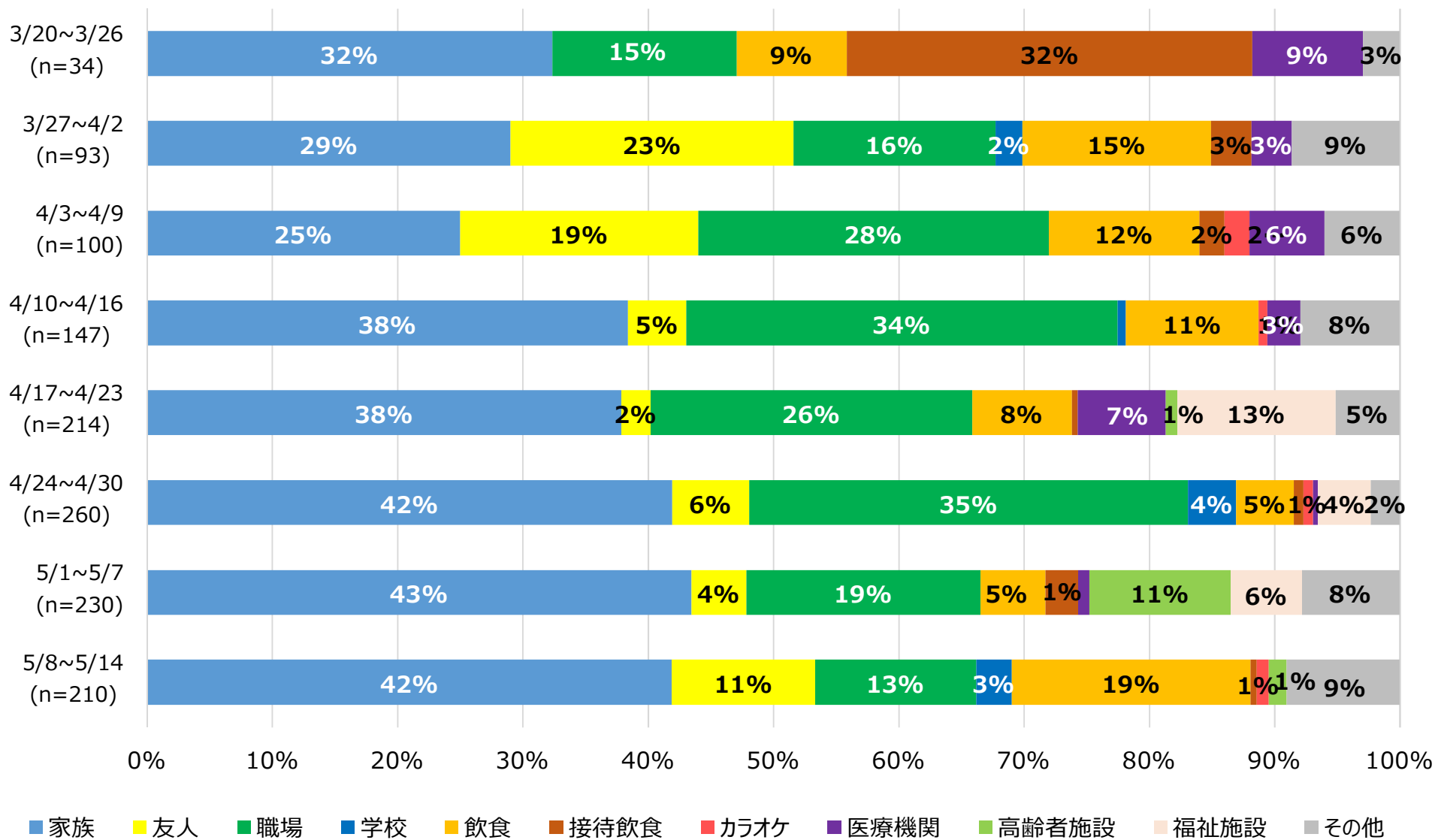
集計期間：3/20~5/14(n=1,288)

(県内外別)

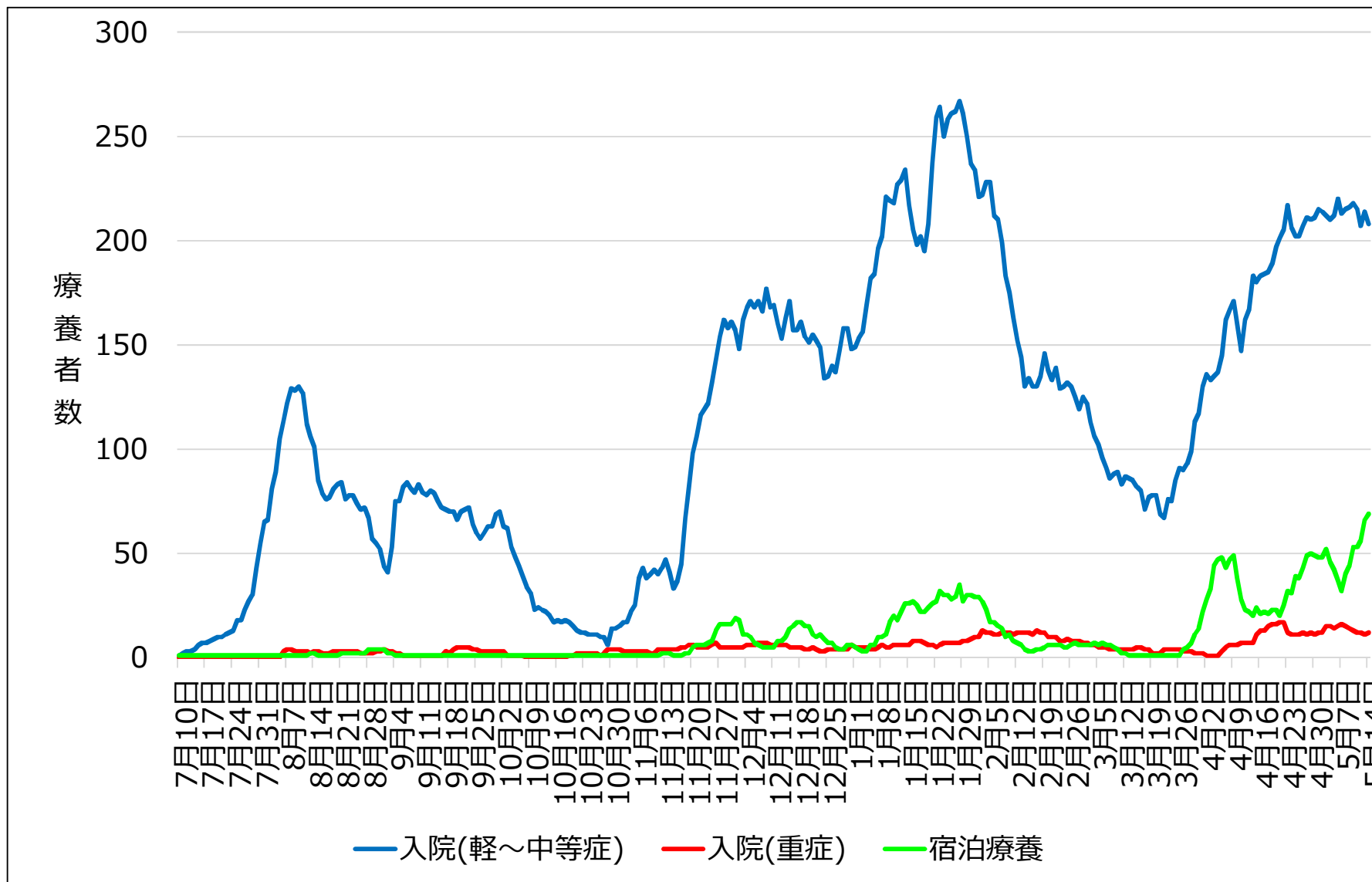


感染経路の詳細（経路不明を除く）

集計期間3/20~5/14(n=1,288)



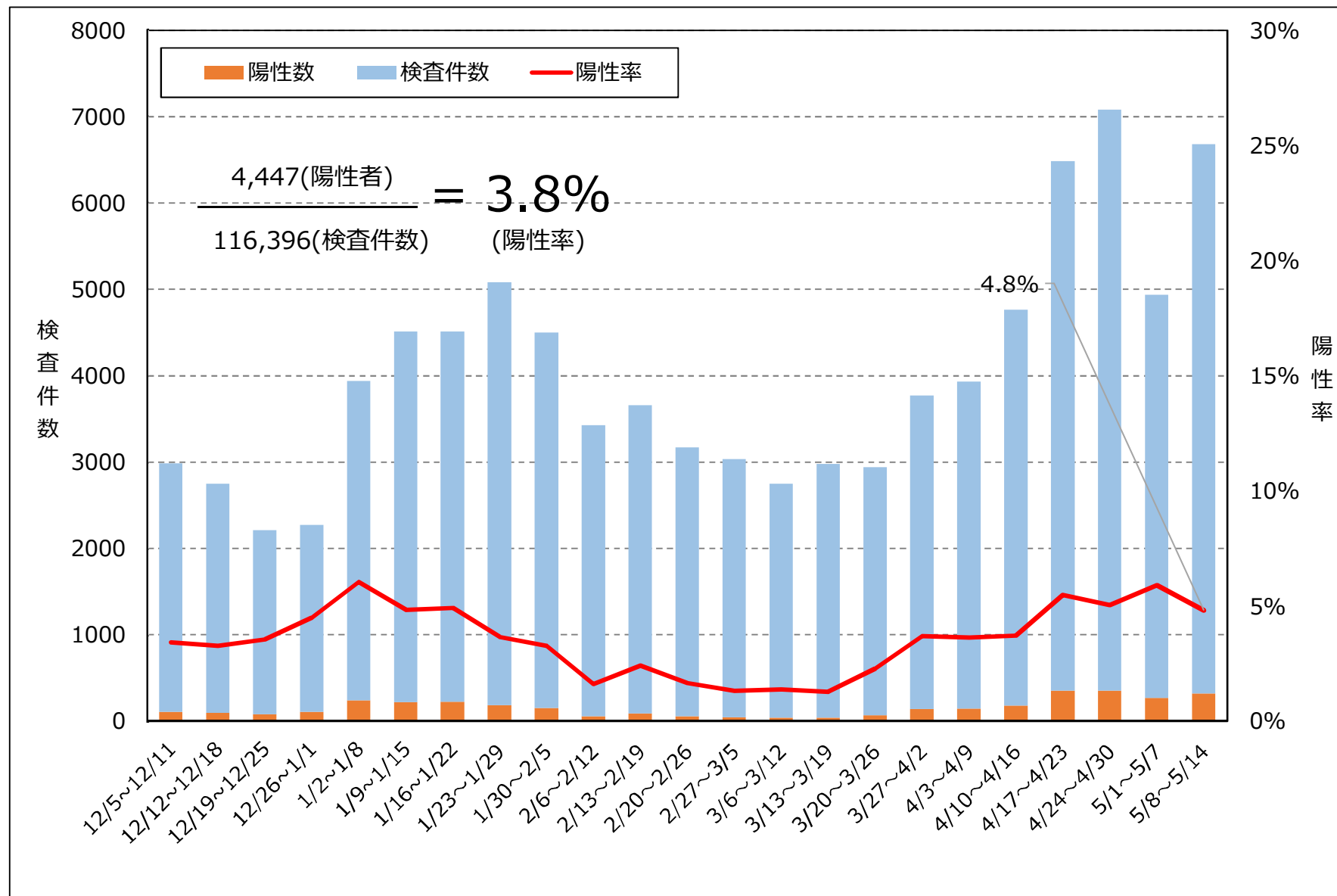
陽性者の療養状況（R3.5.14時点）



※確保病床=437床、宿泊療養施設=145室

PCR等検査件数・陽性率

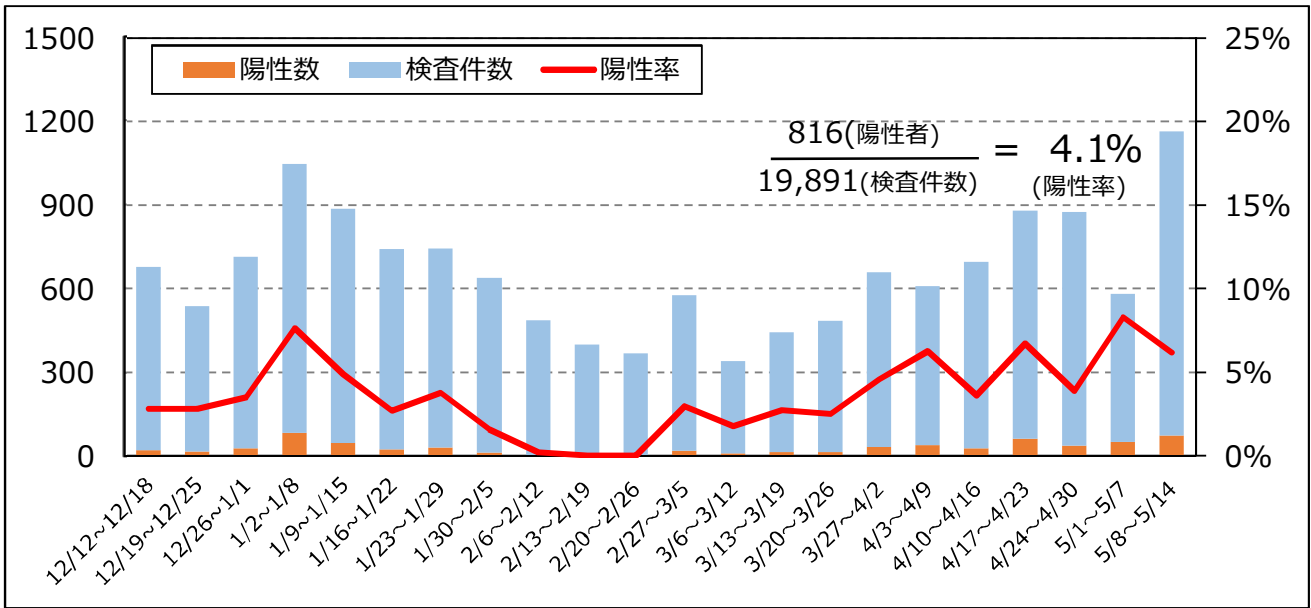
集計期間：R2.1.30～R3.5.14 (n=116,396)



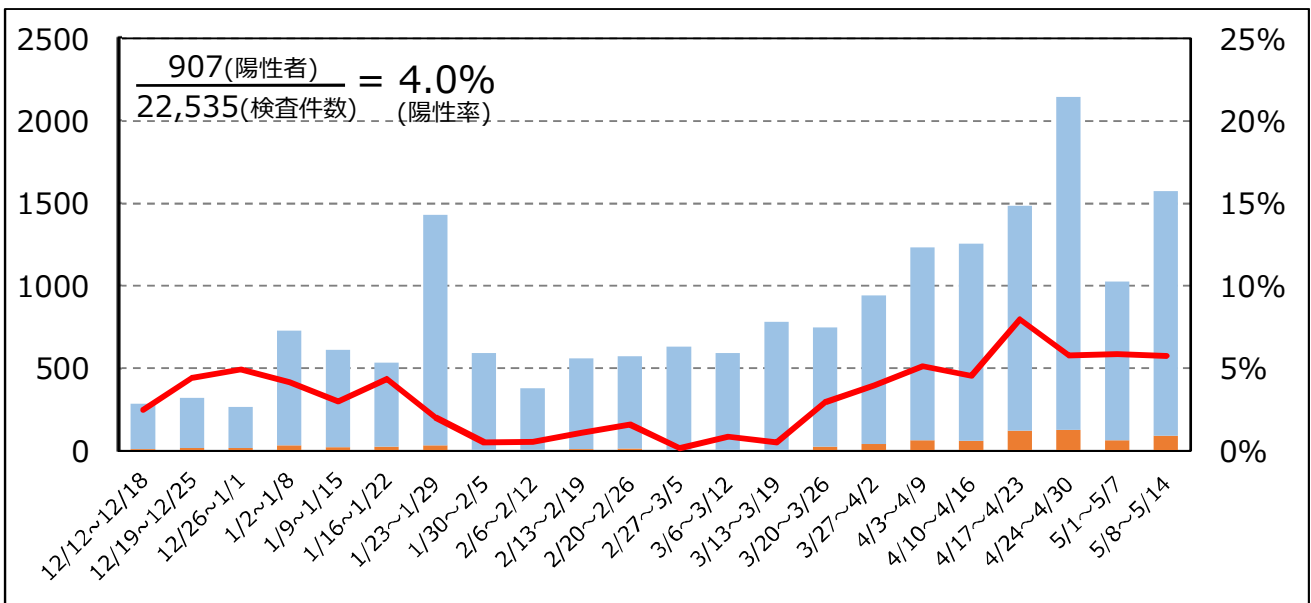
※陽性率を算出するための陽性者数及び検査件数は検査日ベースで集計しているため、公表日ベースの陽性者数とは一致しない

地域別の陽性率（北勢地域）

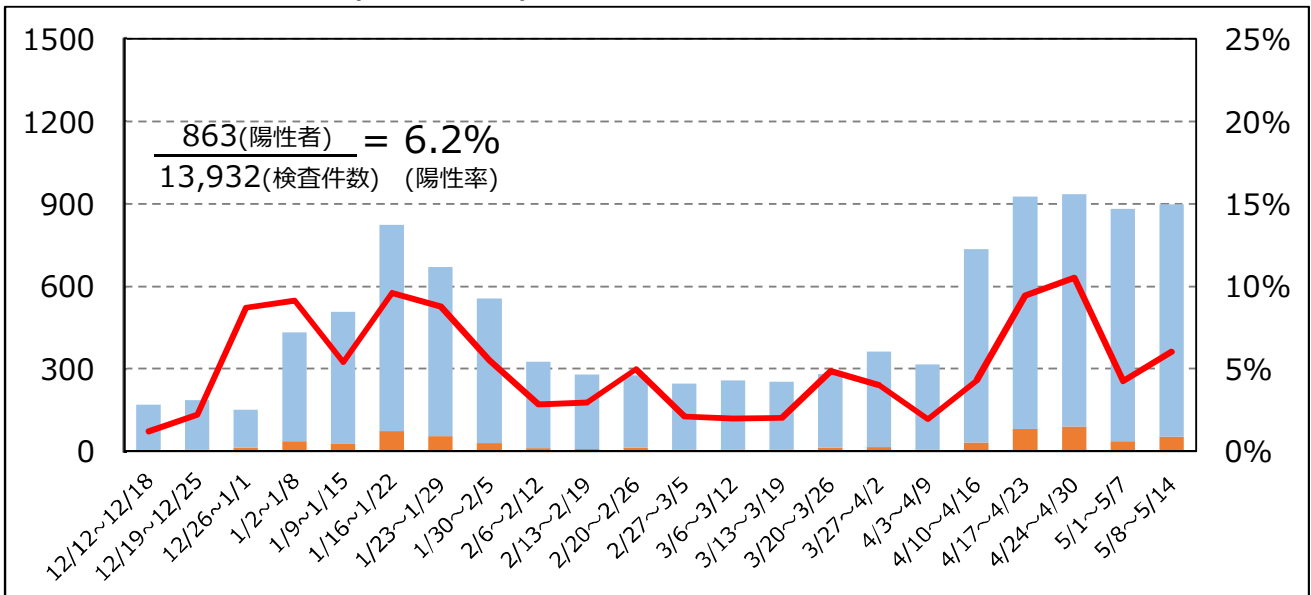
桑名保健所管内陽性率 (n=19,891)



四日市市保健所管内陽性率 (n=22,535)

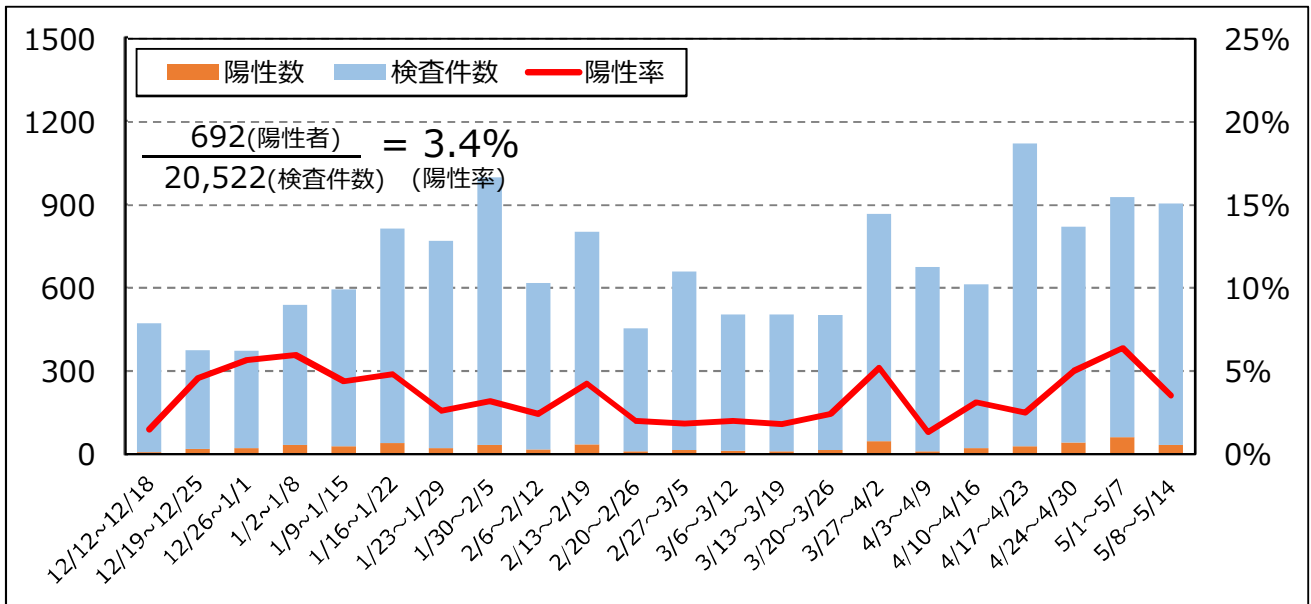


鈴鹿保健所管内陽性率 (n=13,932)

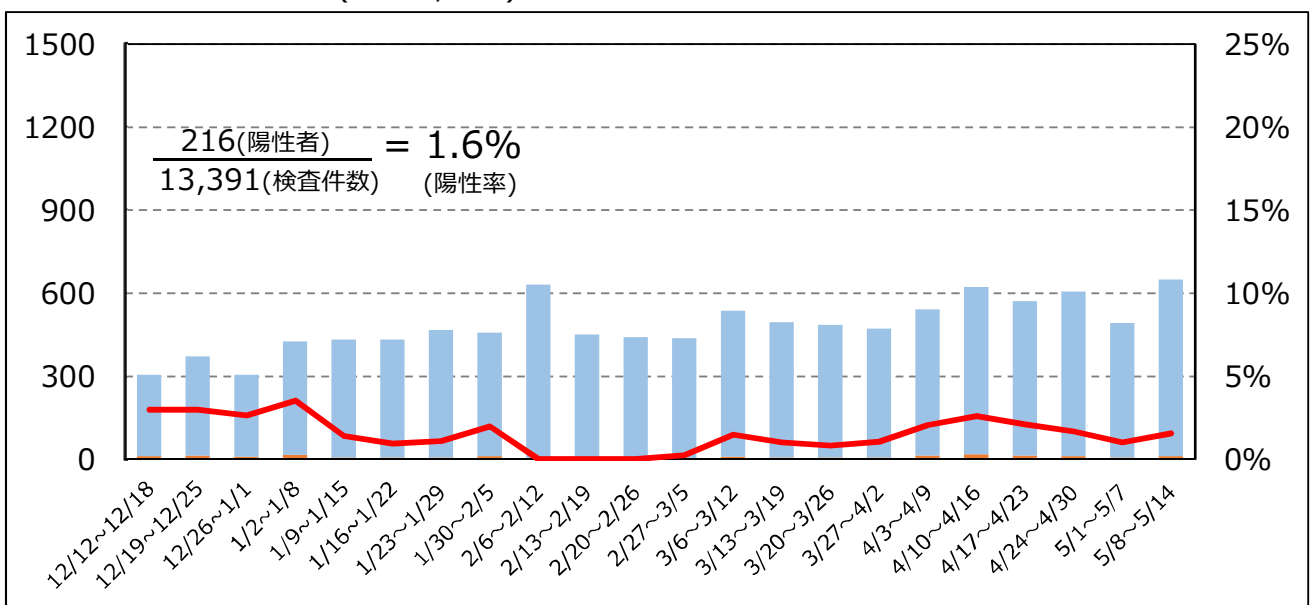


地域別の陽性率（中勢・南勢地域）

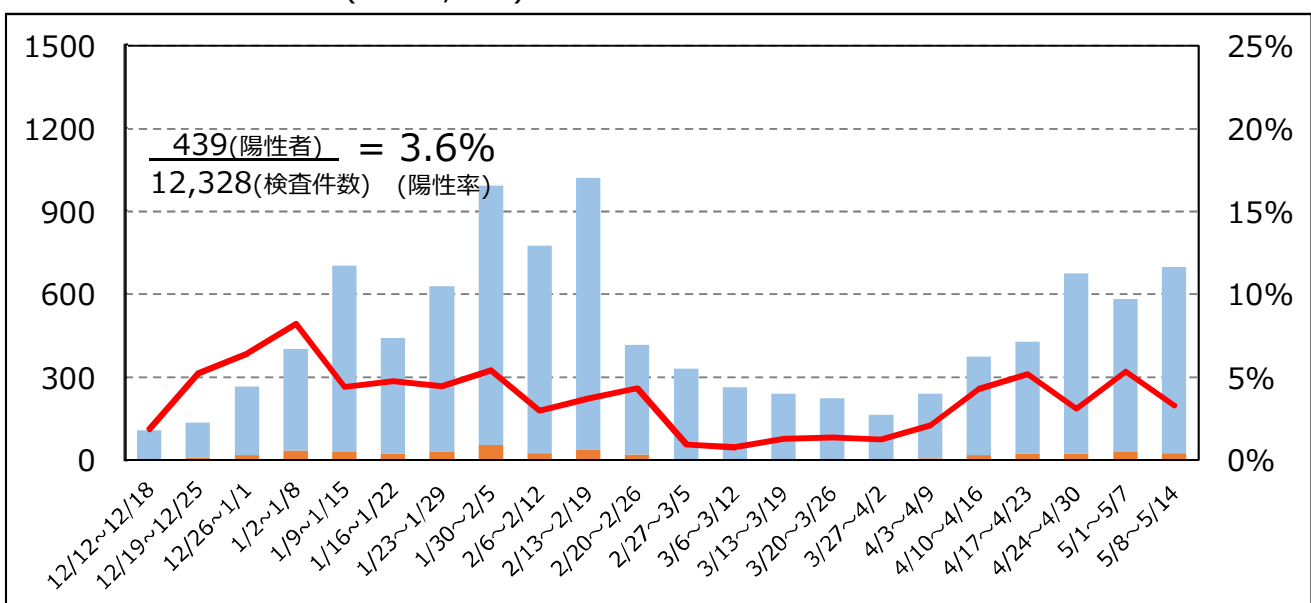
津保健所管内陽性率 (n=20,522)



松阪保健所管内陽性率 (n=13,391)

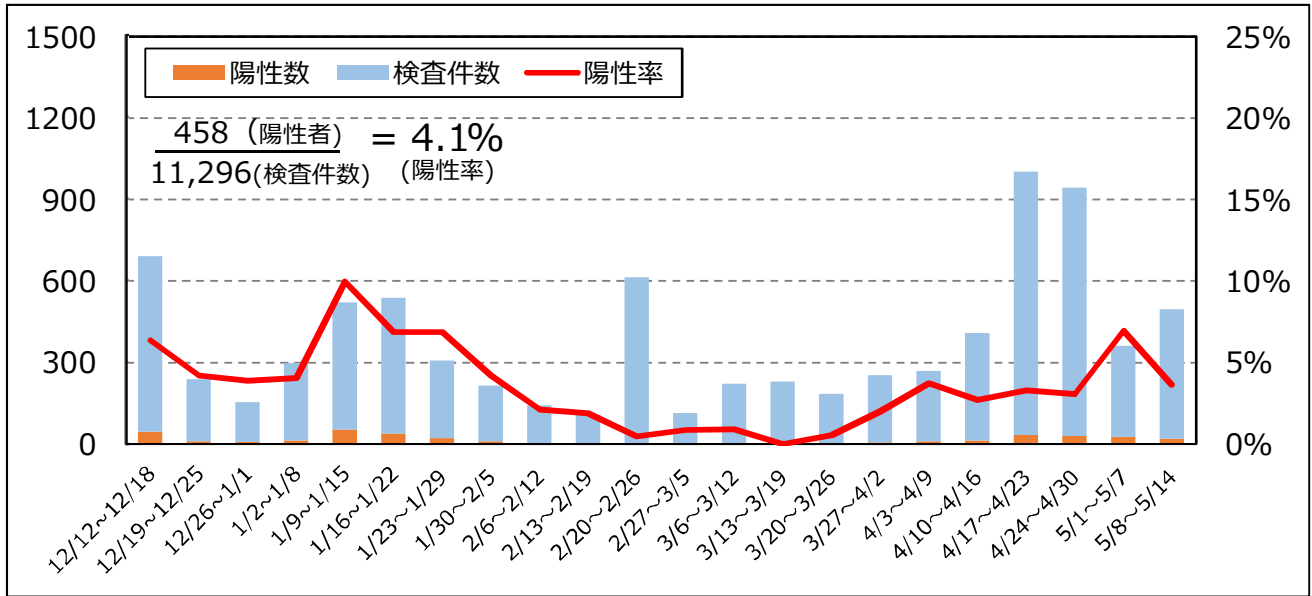


伊勢保健所管内陽性率 (n=12,328)

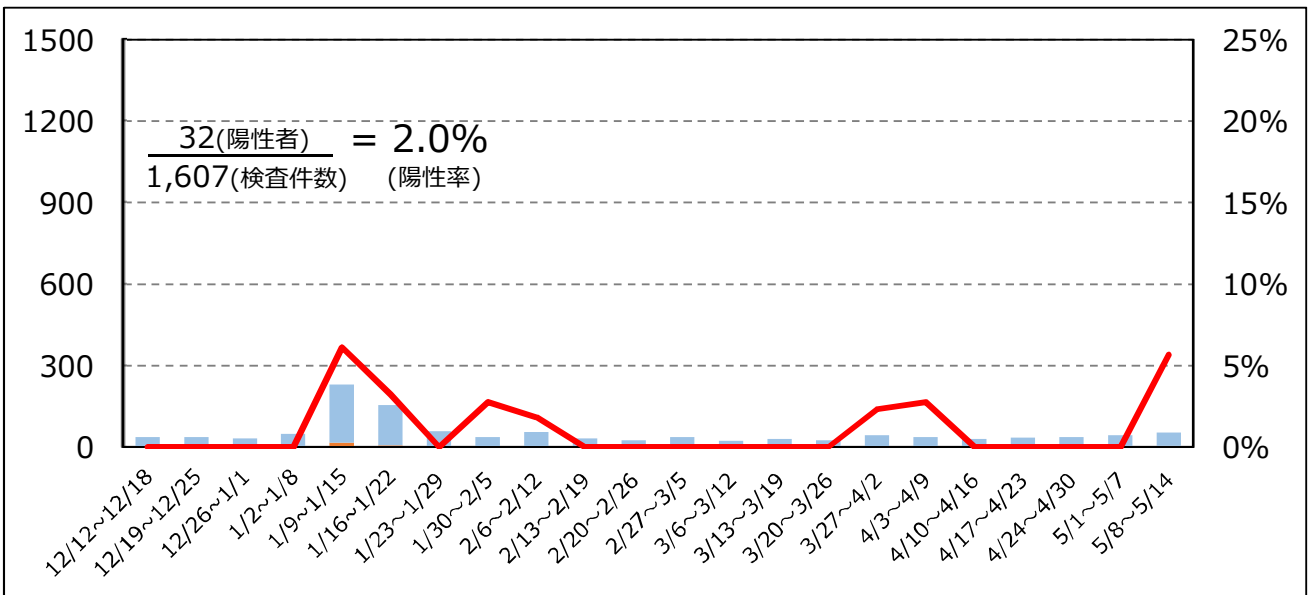


地域別の陽性率（伊賀・東紀州地域）

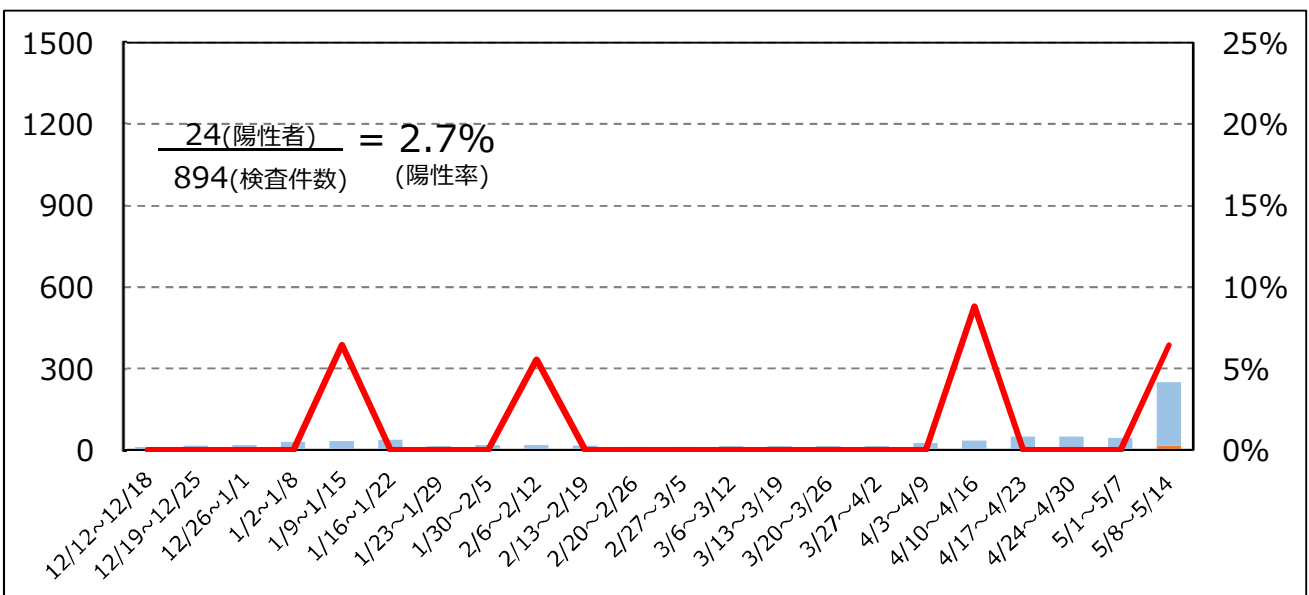
伊賀保健所管内陽性率(n=11,296)



尾鷲保健所管内陽性率 (n=1,607)



熊野保健所管内陽性率 (n=894)



今週の感染状況等 (5.8~5.14)

- 新規感染者数 (317人) は、前週 (279人) に比べて増加しています。
- 年齢階級別にみると、20代で感染が広がっています。
- 感染経路不明の割合は、34%です。
- 感染経路が明らかな事例は210件 (66%) 確認され、このうち17%は県外で感染したと推定されます。また、家族・職場・飲食で感染したと推定される事例が合わせて155件 (74%) あります。
- PCR等検査は6,240 件実施され、陽性率は4.8%です。

前4週の感染状況等(4.17~5.14)

- 陽性者数は、増加傾向です。
- 年齢階級別にみると、幅広い年齢層で感染が広がっています。
- 感染経路不明の割合は、20~30%前後で推移しています。
- 感染経路については、家族・職場が高い水準で推移しています。
- PCR等検査件数は7,000件を超える週もあり、陽性率は5%前後です。