

# 新型コロナウイルス感染症の 県内発生状況について

対象期間：5月22日～5月28日

5月28日 三重県新型コロナウイルス感染症対策本部事務局

# 県内の陽性者発生状況（5.22～5.28）

## （１）県内全域の陽性者発生状況等

	新規感染者数	人口10万人あたりの感染者数	PCR等検査件数	新規感染者経路不明率
今週 (5/22～5/28)	<b>180人</b>	<b>10.2人</b>	<b>5,163件</b>	<b>37%</b>
先週 (5/15～5/21)	294人	16.6人	6,871件	29%

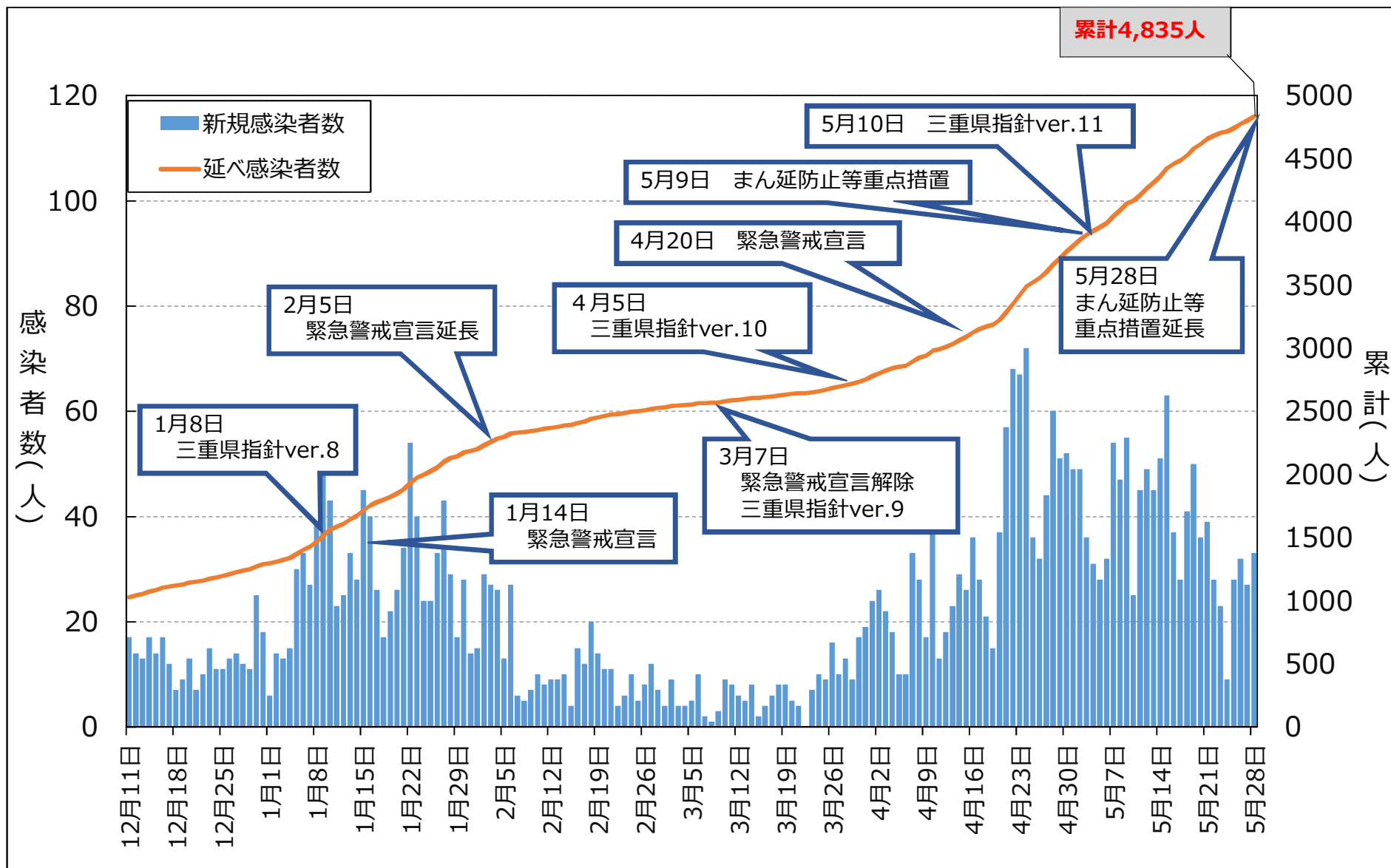
## （２）保健所別の陽性者発生状況等

	桑名保健所管内				四日市市保健所管内				鈴鹿保健所管内			
	新規感染者数	10万人あたり	検査件数	経路不明率	新規感染者数	10万人あたり	検査件数	経路不明率	新規感染者数	10万人あたり	検査件数	経路不明率
今週 (5/22～5/28)	29人	10.2人	624件	45%	58人	18.6人	1492件	33%	42人	17.1人	520件	40%
先週 (5/15～5/21)	84人	29.7人	1450件	33%	83人	26.7人	1967件	27%	54人	22.0人	764件	31%

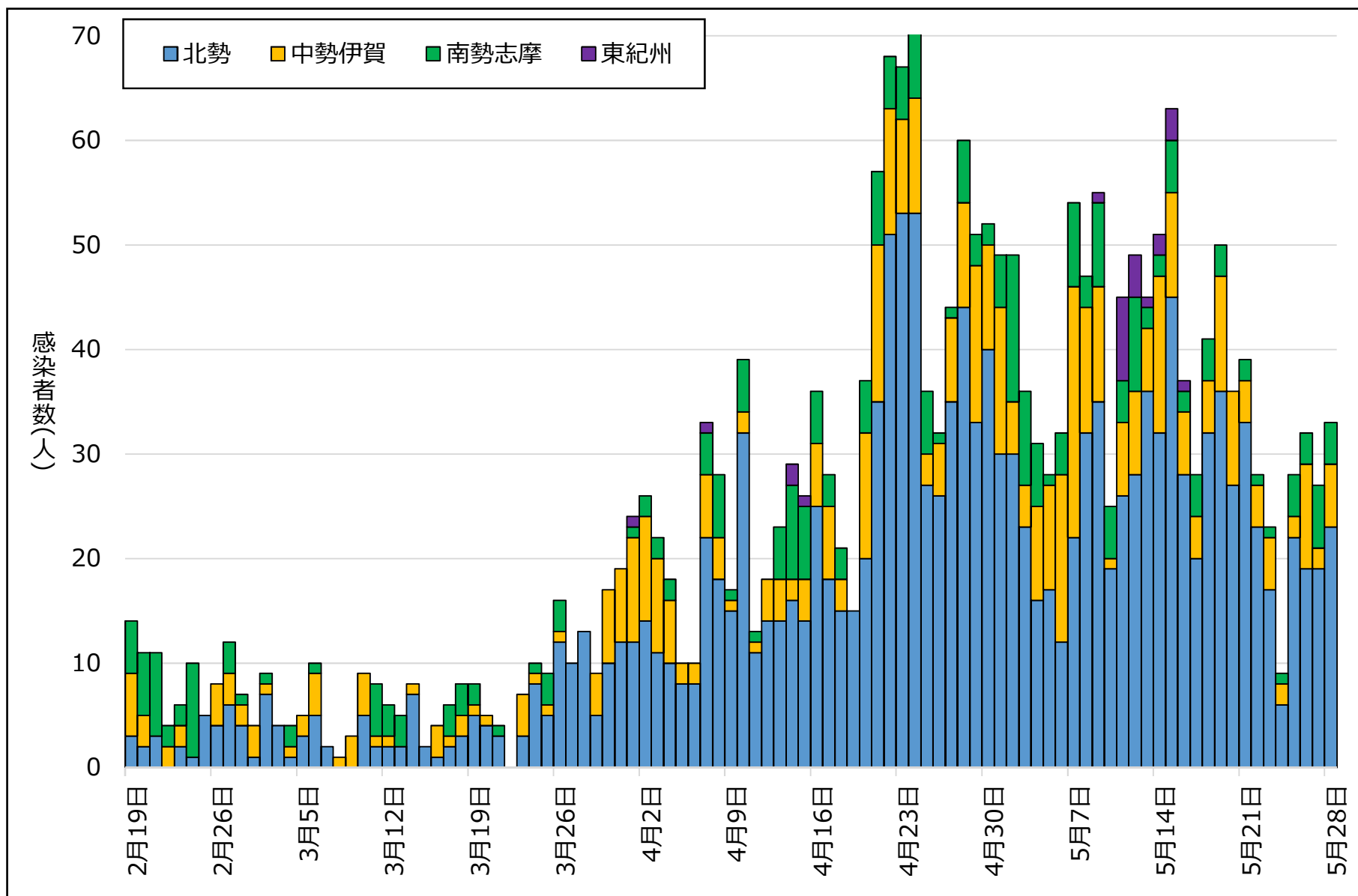
	津保健所管内				松阪保健所管内				伊勢保健所管内			
	新規感染者数	10万人あたり	検査件数	経路不明率	新規感染者数	10万人あたり	検査件数	経路不明率	新規感染者数	10万人あたり	検査件数	経路不明率
今週 (5/22～5/28)	21人	7.6人	709件	43%	10人	4.8人	535件	30%	10人	4.2人	720件	30%
先週 (5/15～5/21)	31人	11.3人	873件	32%	12人	5.8人	580件	0%	8人	3.3人	594件	13%

	伊賀保健所管内				尾鷲保健所管内				熊野保健所管内			
	新規感染者数	10万人あたり	検査件数	経路不明率	新規感染者数	10万人あたり	検査件数	経路不明率	新規感染者数	10万人あたり	検査件数	経路不明率
今週 (5/22～5/28)	10人	6.1人	496件	20%	0人	0.0人	24件	0%	0人	0.0人	43件	0%
先週 (5/15～5/21)	18人	10.9人	510件	44%	3人	5.8人	67件	0%	1人	2.9人	66件	0%

# 県内患者発生状況 (n=4,835、R3.5.28時点)

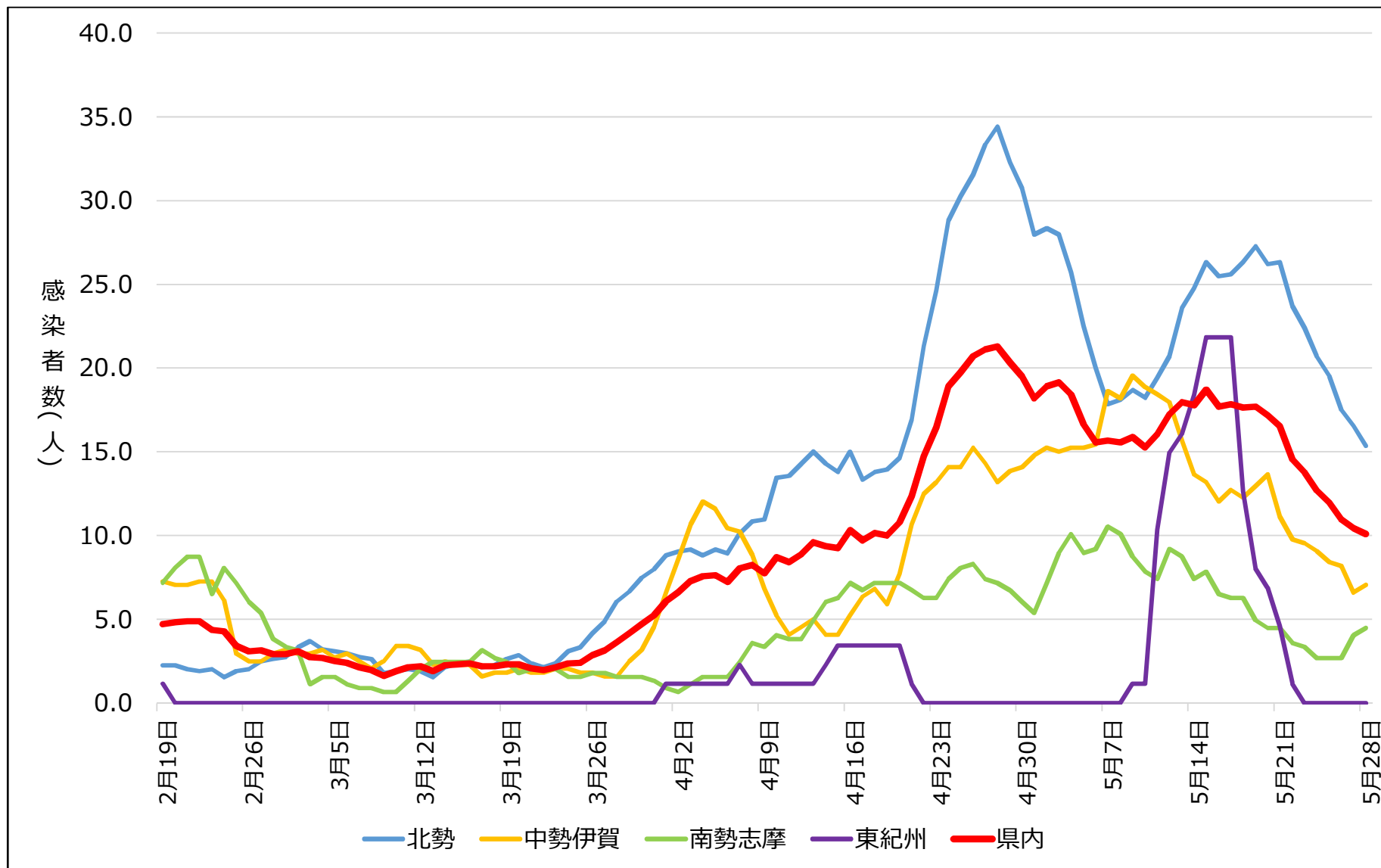


# 医療圏別患者発生状況（R3.5.28時点）



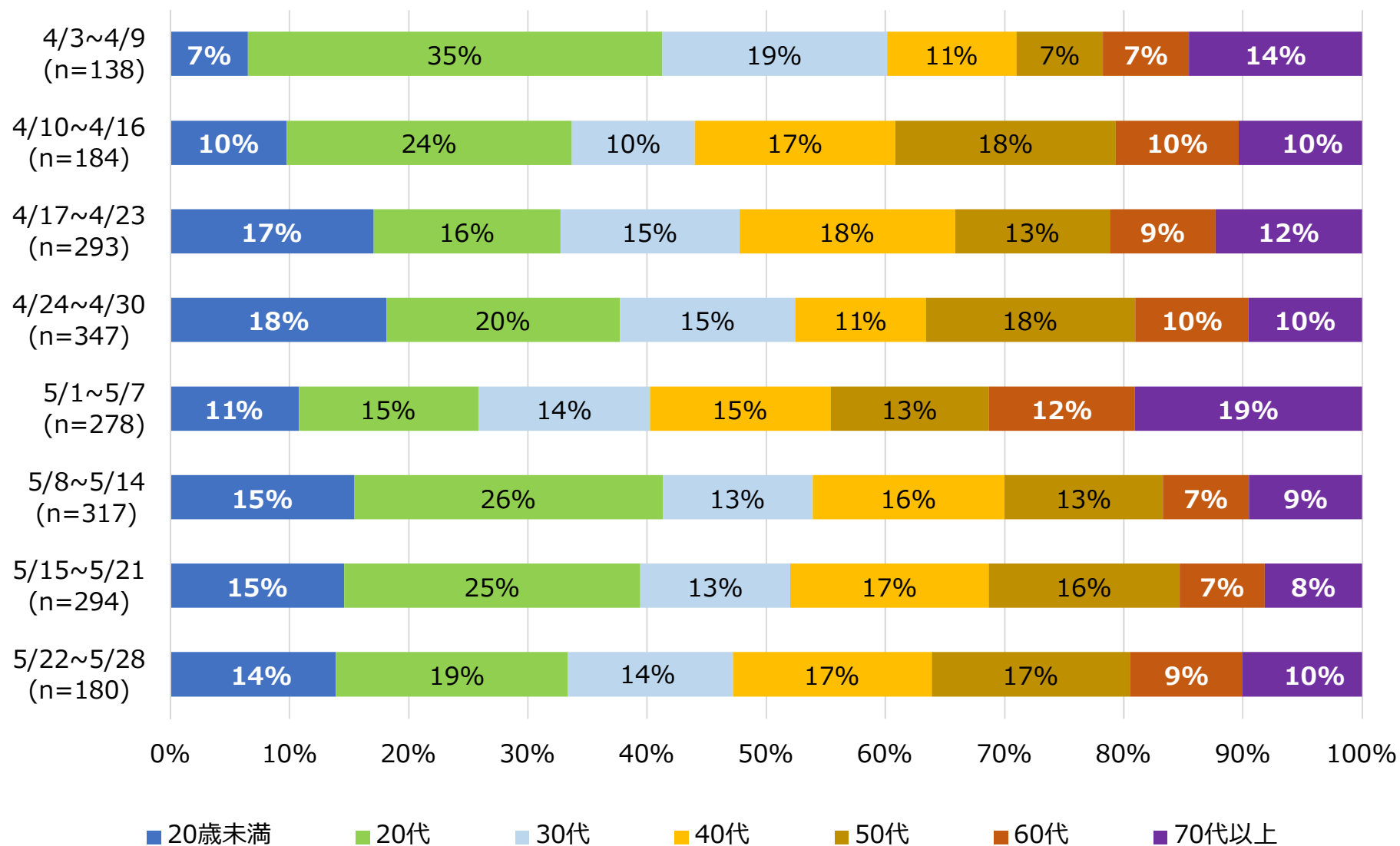
# 医療圏別患者発生状況（R3.5.28時点）

人口10万人当たりの新規患者数（直近1週間）



# 年齢別発生状況（週別内訳）

集計期間：4/3~5/28(n=2,031)

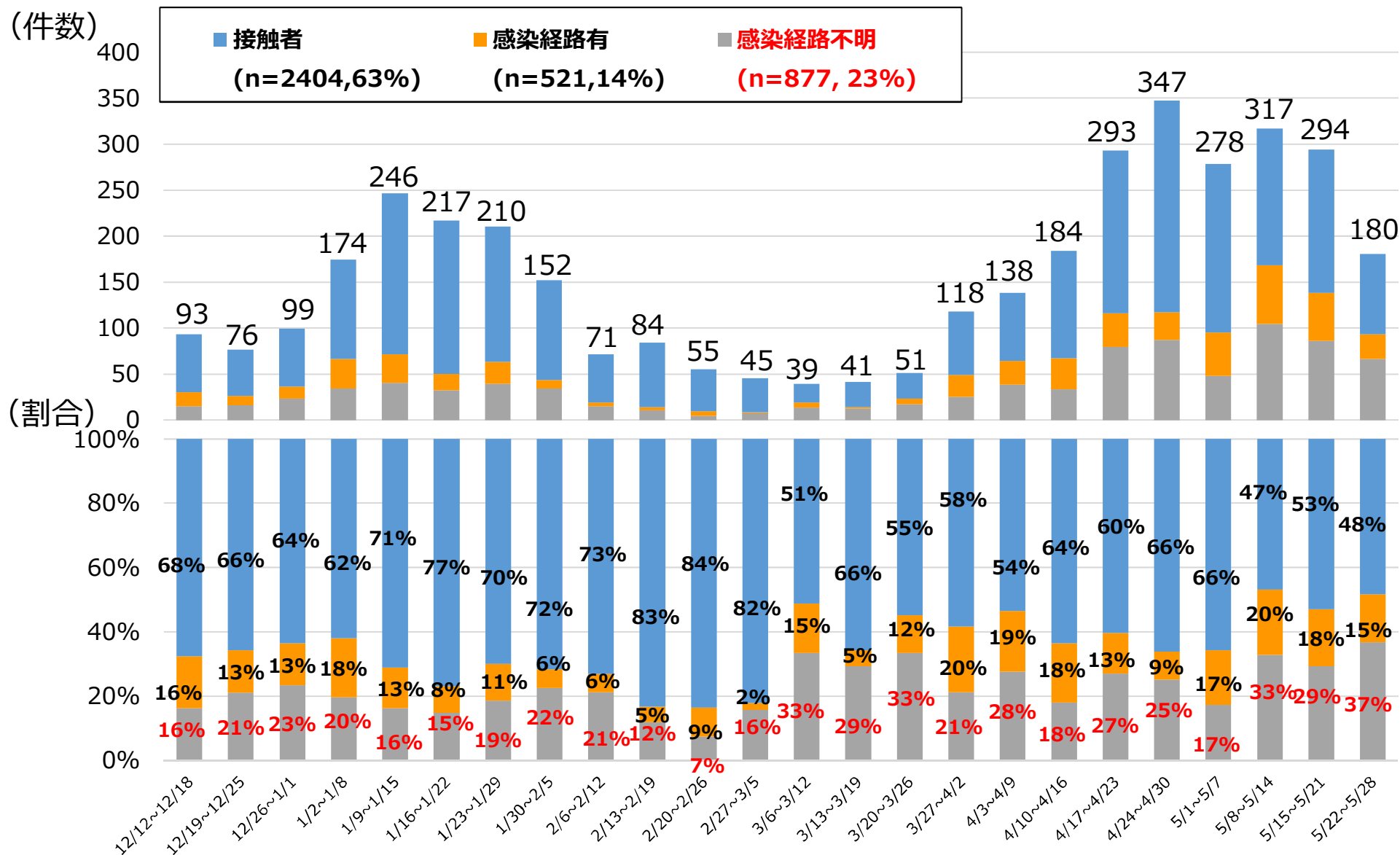


※ 再陽性事例を除く

# 感染経路等に関する状況 (週別内訳)

集計期間：12/12~5/28(n=3,802)

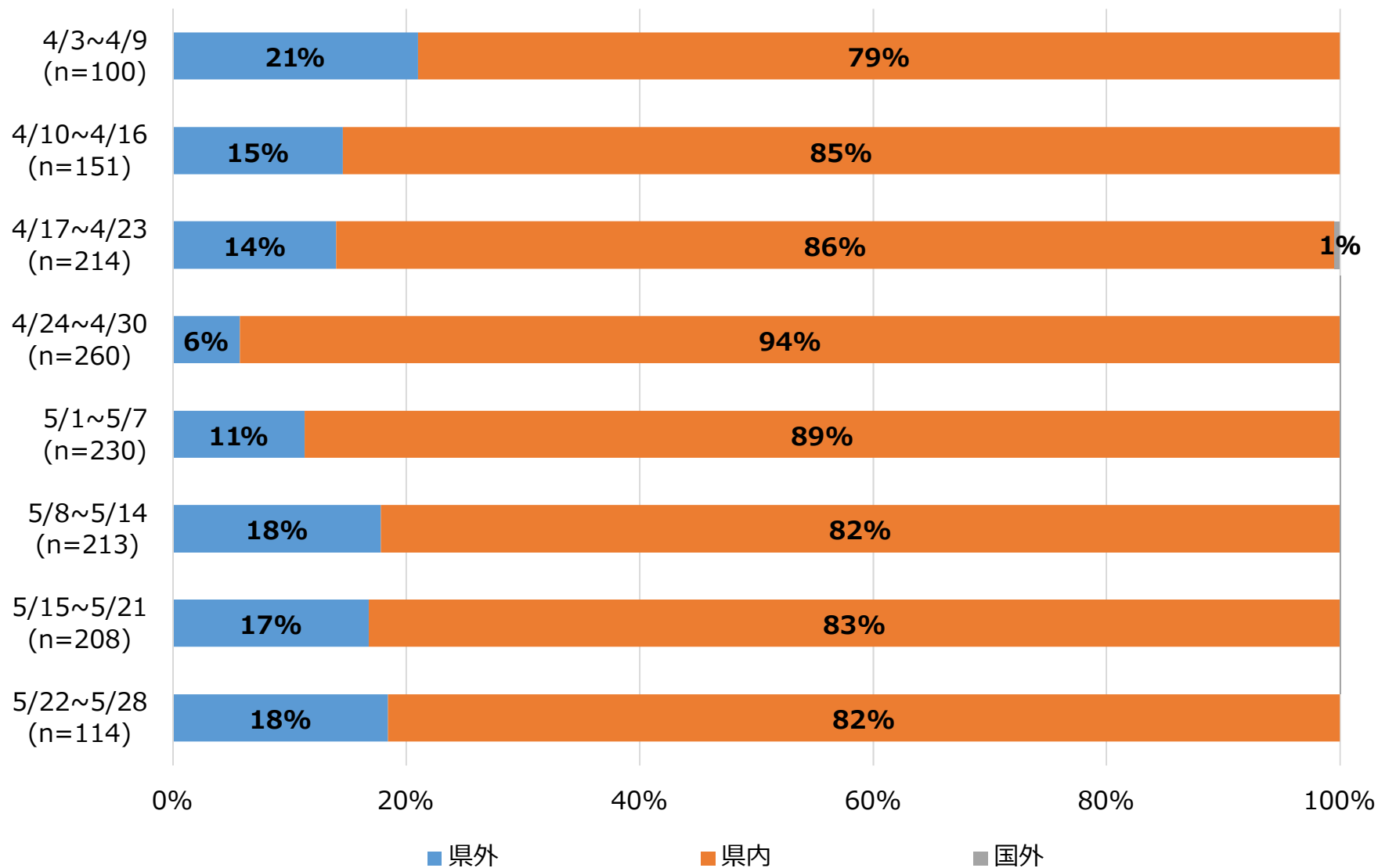
※直近24週



# 感染経路の詳細（経路不明を除く）

集計期間：4/3~5/28(n=1,490)

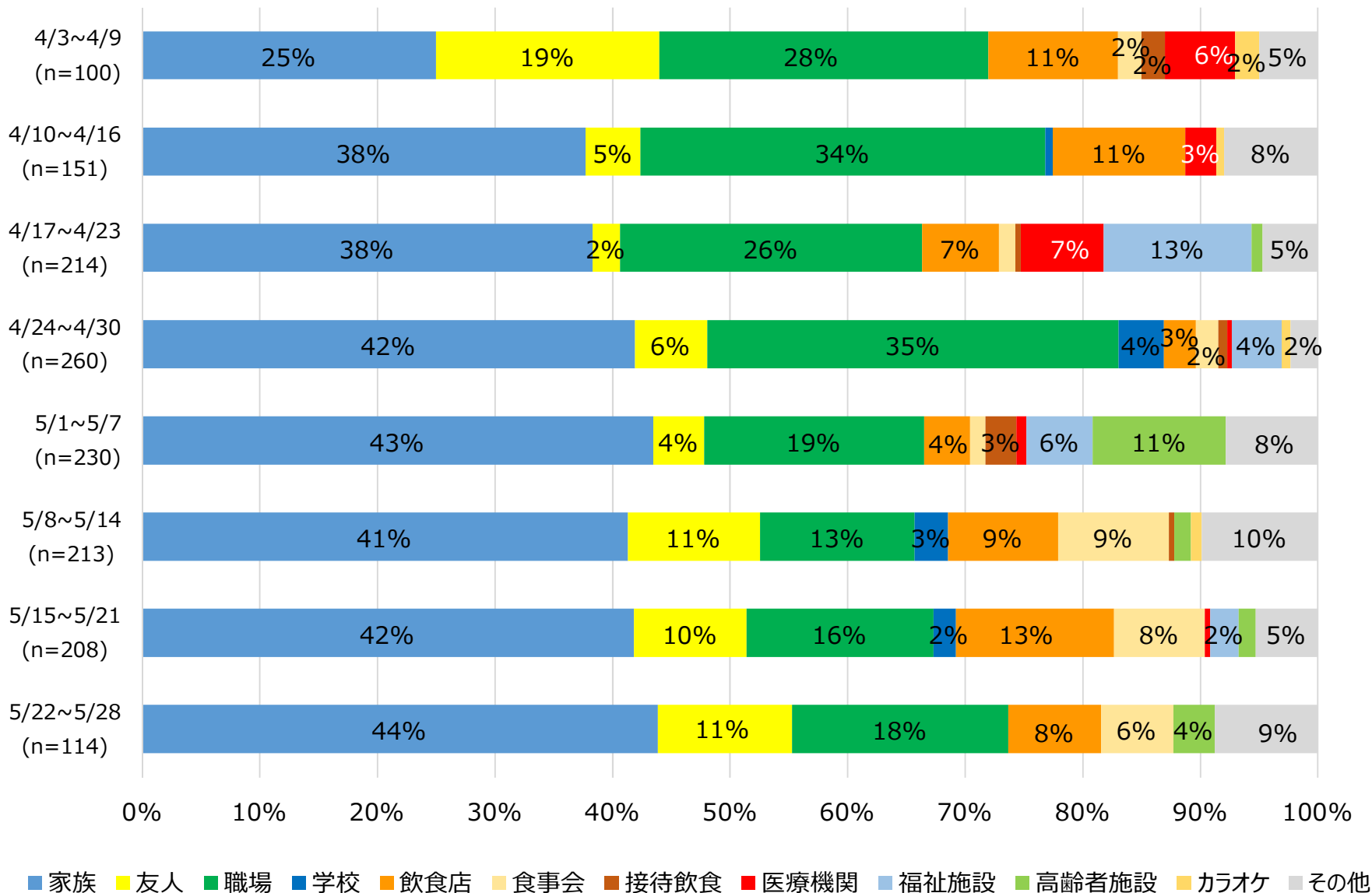
(県内外別)



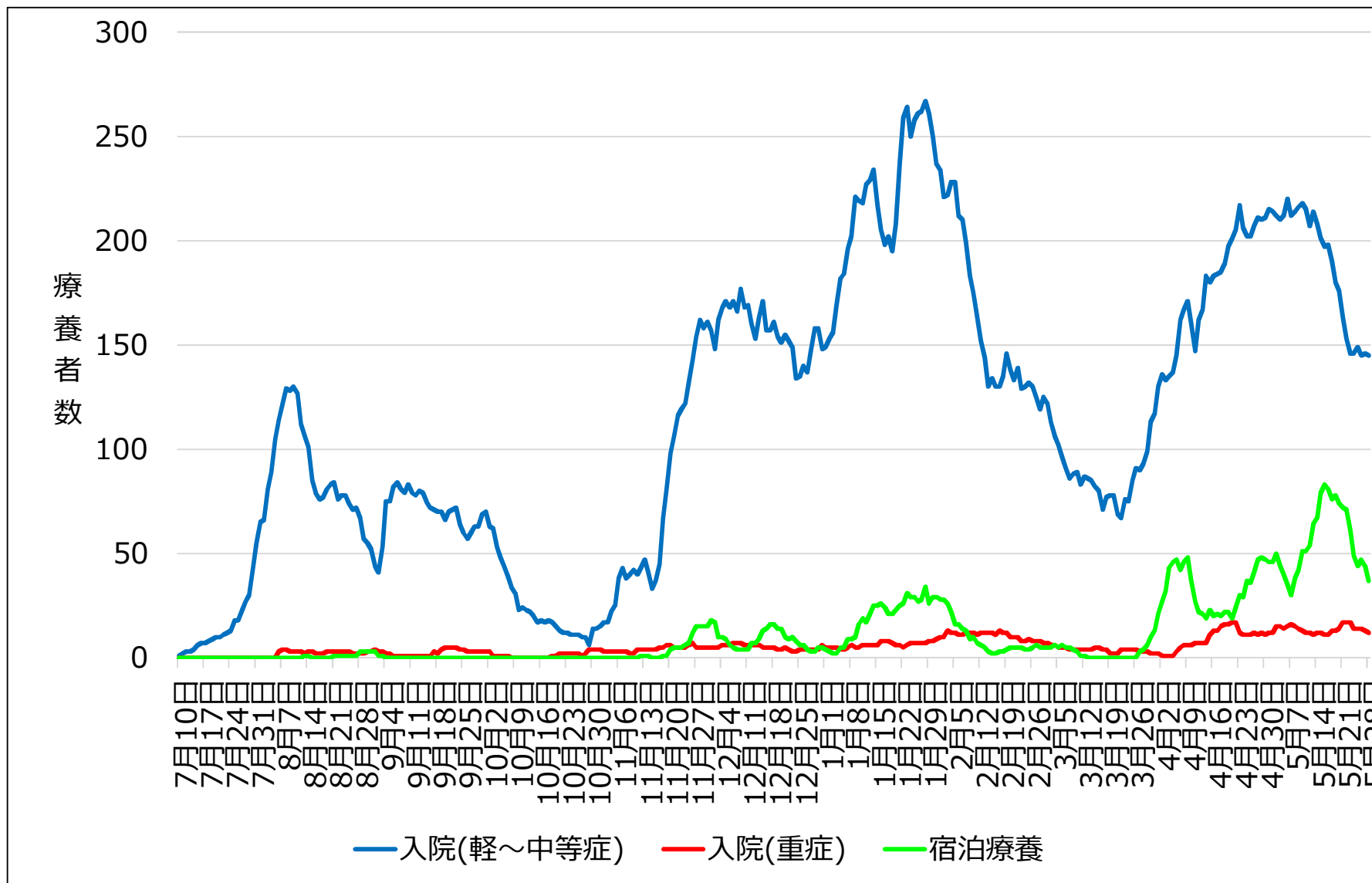


# 感染経路の詳細（経路不明を除く） 集計期間4/3~5/28(n=1,490)

(経路別)



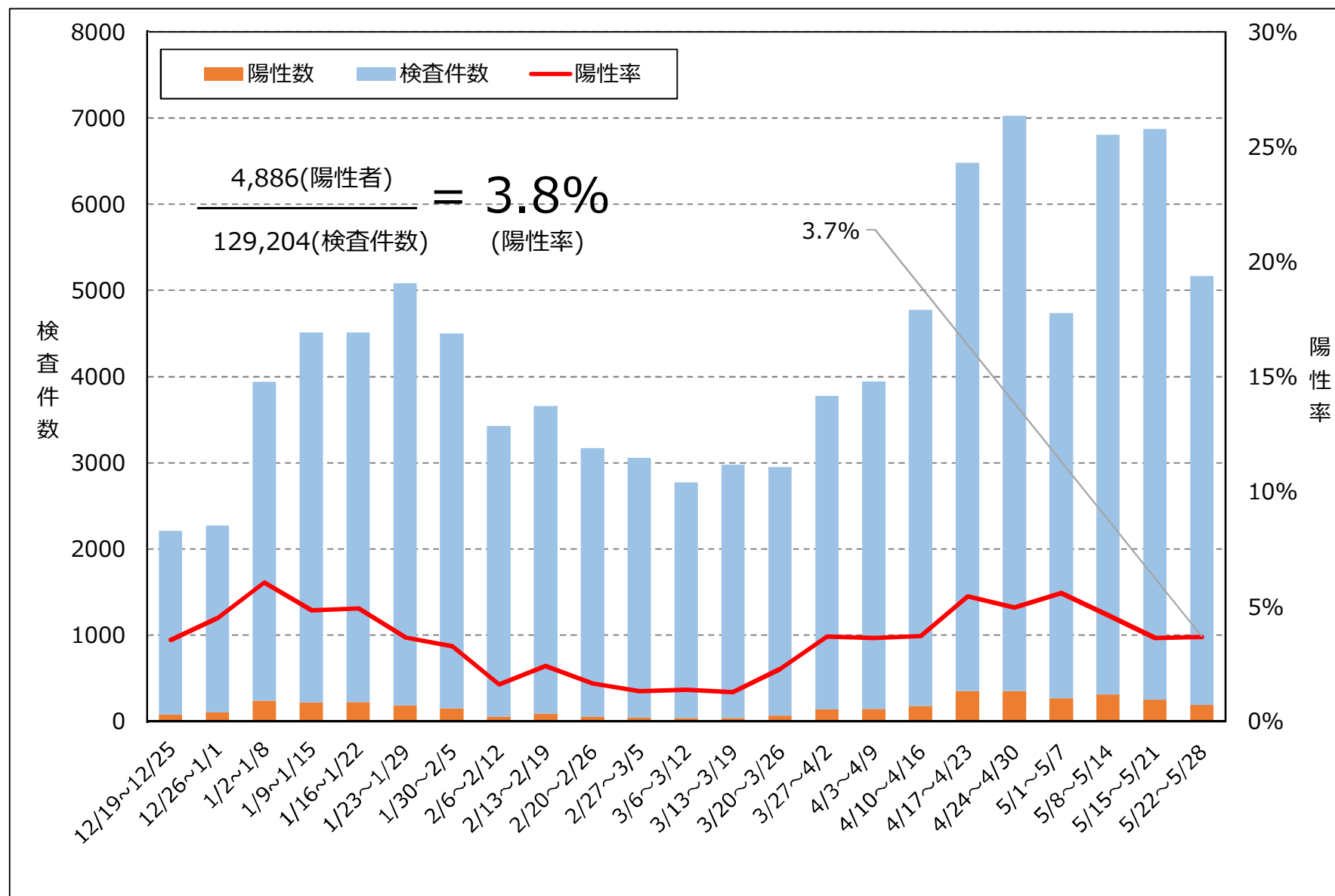
# 陽性者の療養状況（R3.5.28時点）



※確保病床=437床、宿泊療養施設=145室

# PCR等検査件数・陽性率

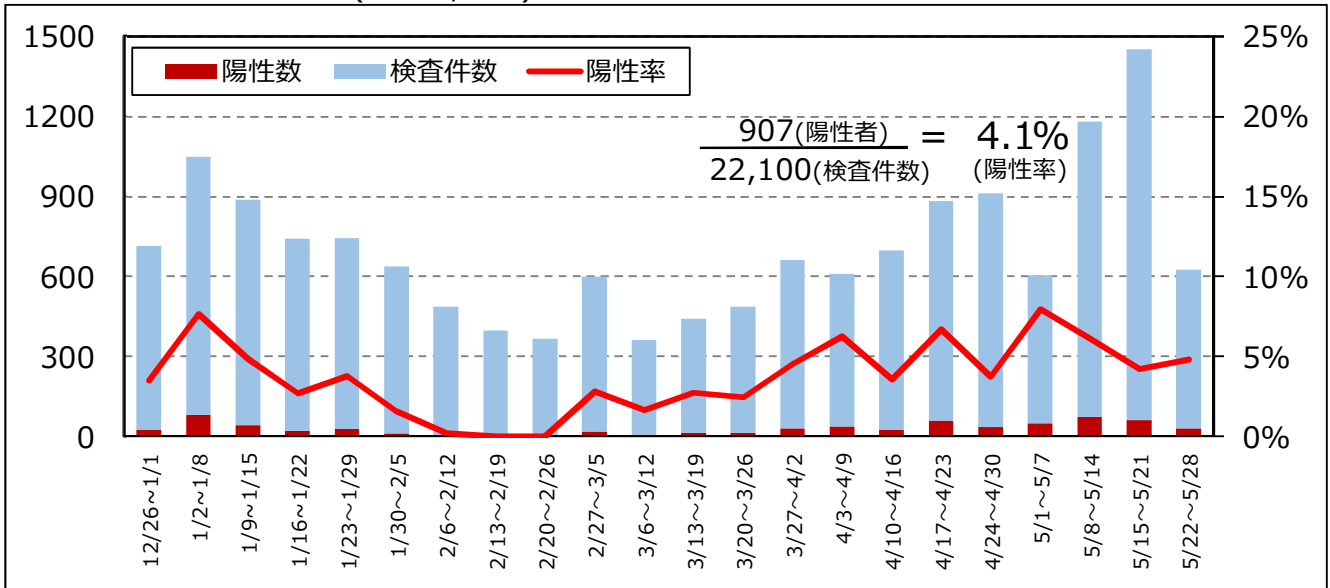
集計期間：R2.1.30～R3.5.28 (n=129,204)



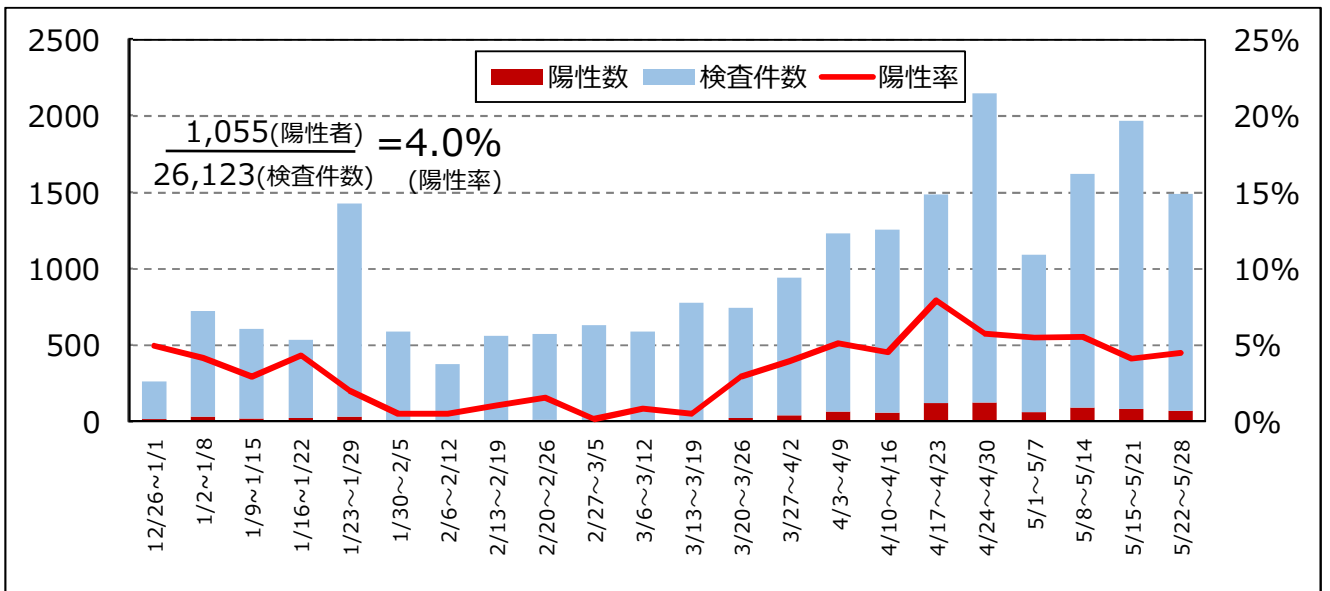
※陽性率を算出するための陽性者数及び検査件数は検査日ベースで集計しているため、公表日ベースの陽性者数とは一致しない

# 地域別の陽性率（北勢地域）

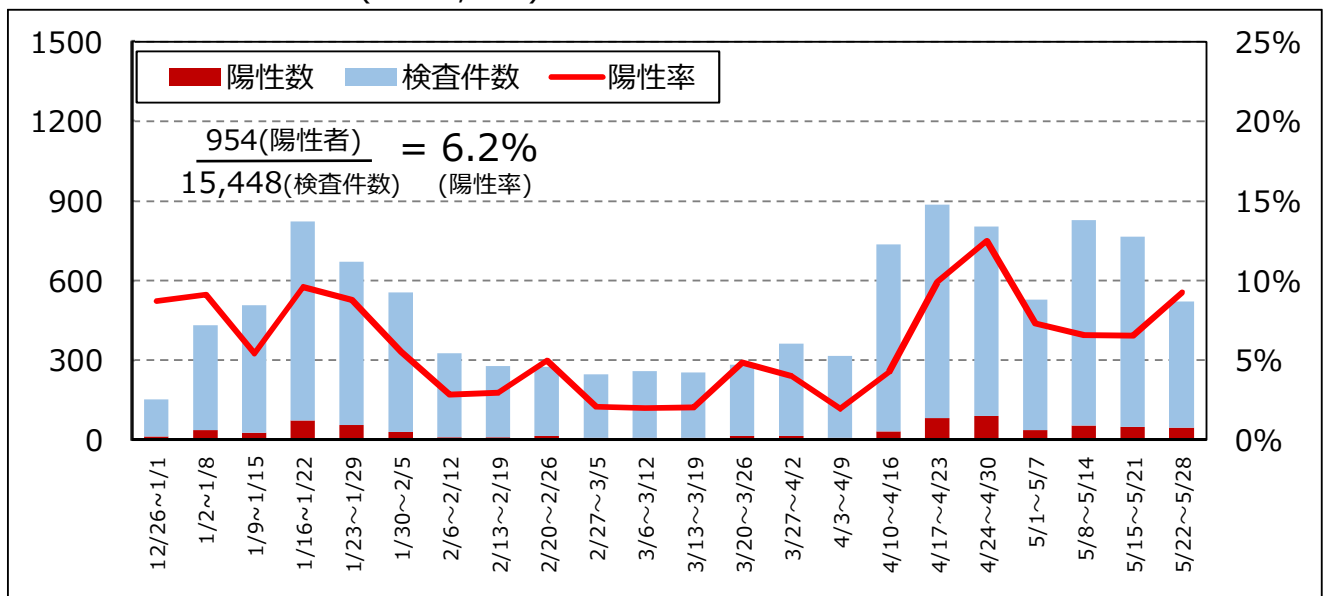
桑名保健所管内陽性率 (n=22,100)



四日市市保健所管内陽性率 (n=26,123)

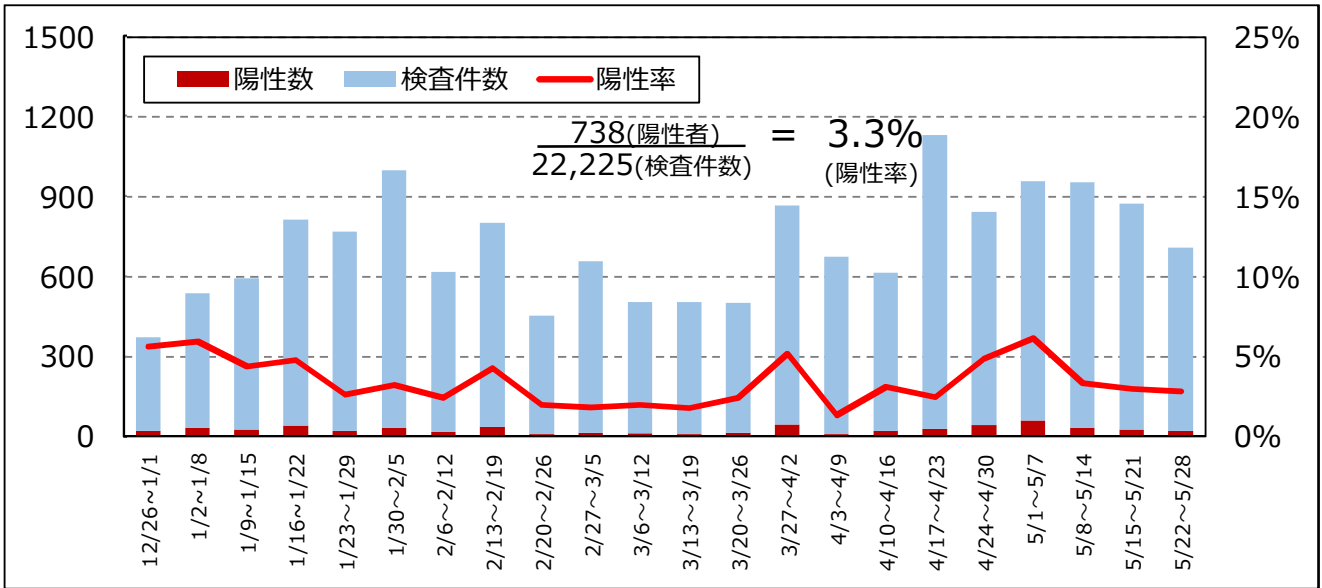


鈴鹿保健所管内陽性率 (n=15,448)

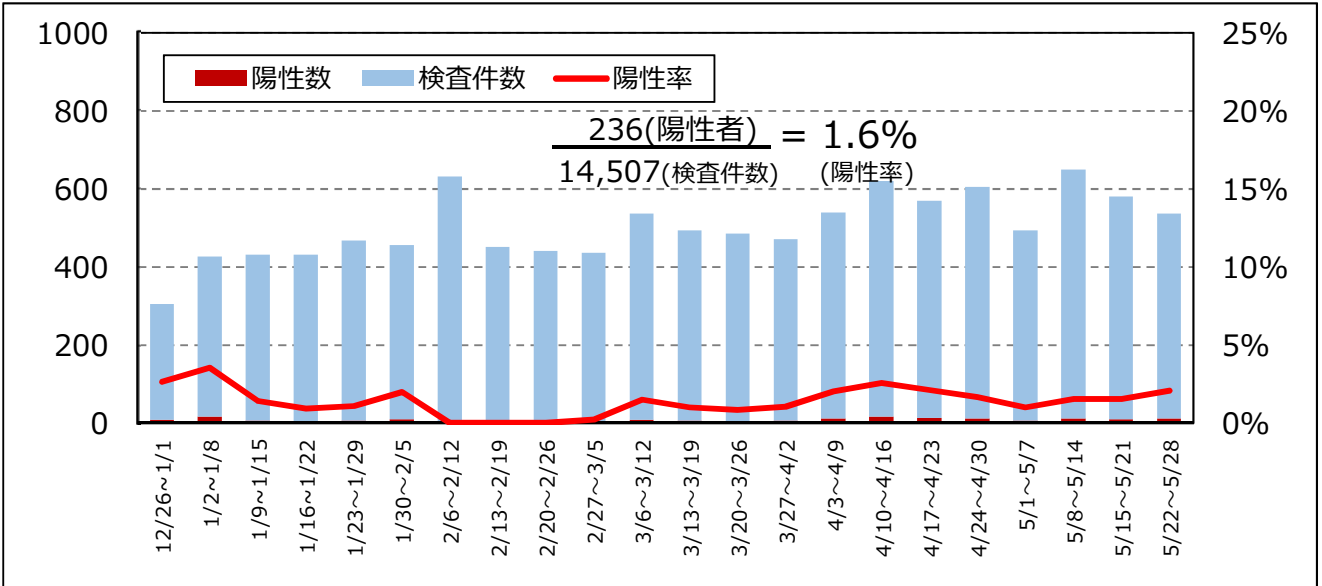


# 地域別の陽性率（中勢・南勢地域）

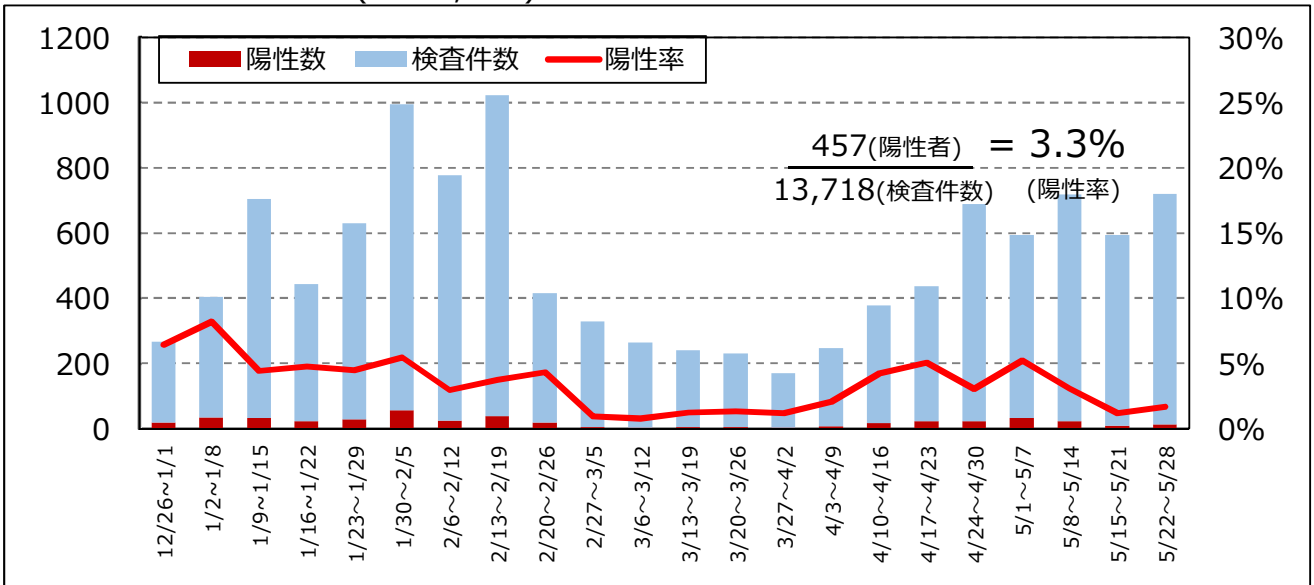
津保健所管内陽性率 (n=22,225)



松阪保健所管内陽性率 (n=14,507)

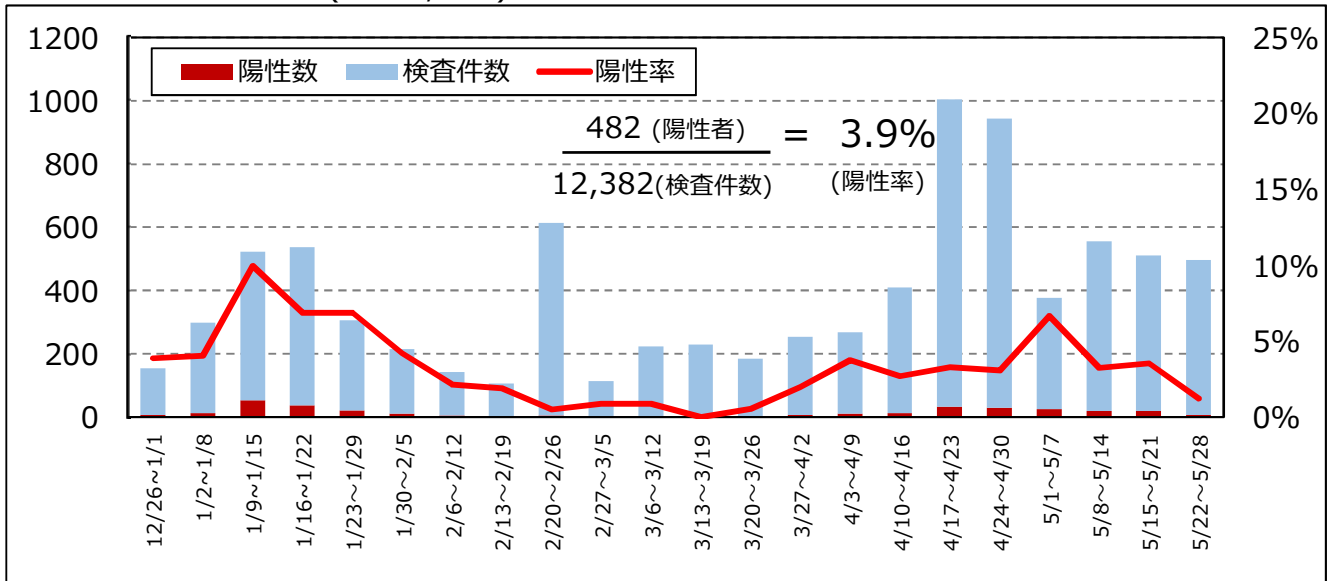


伊勢保健所管内陽性率 (n=13,718)

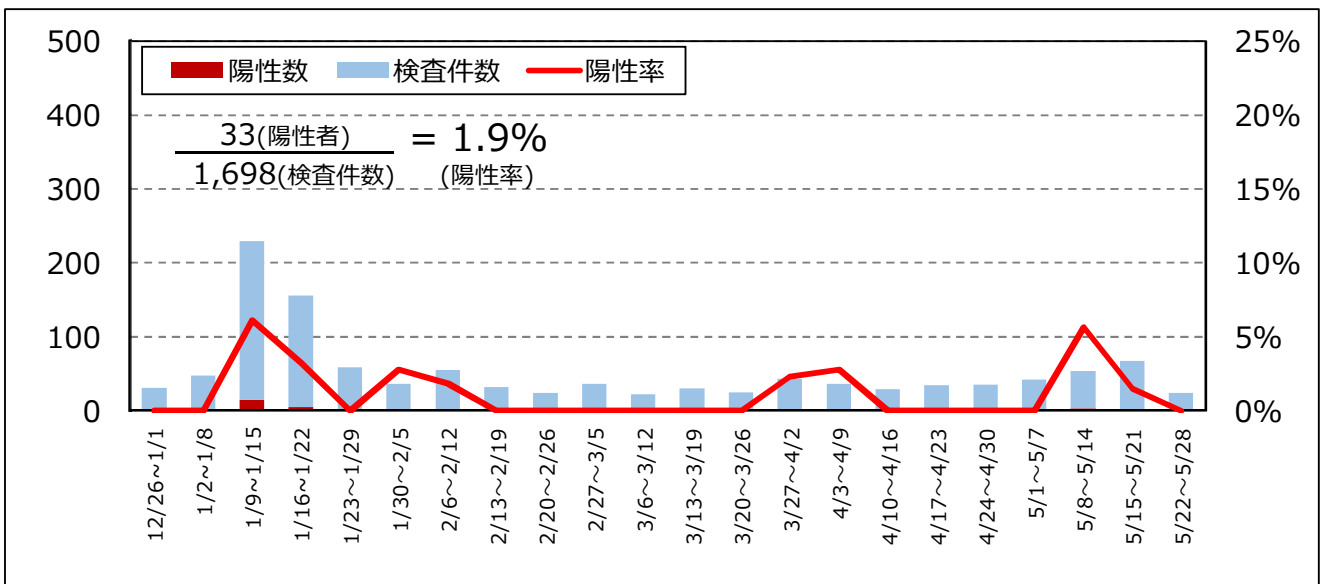


# 地域別の陽性率（伊賀・東紀州地域）

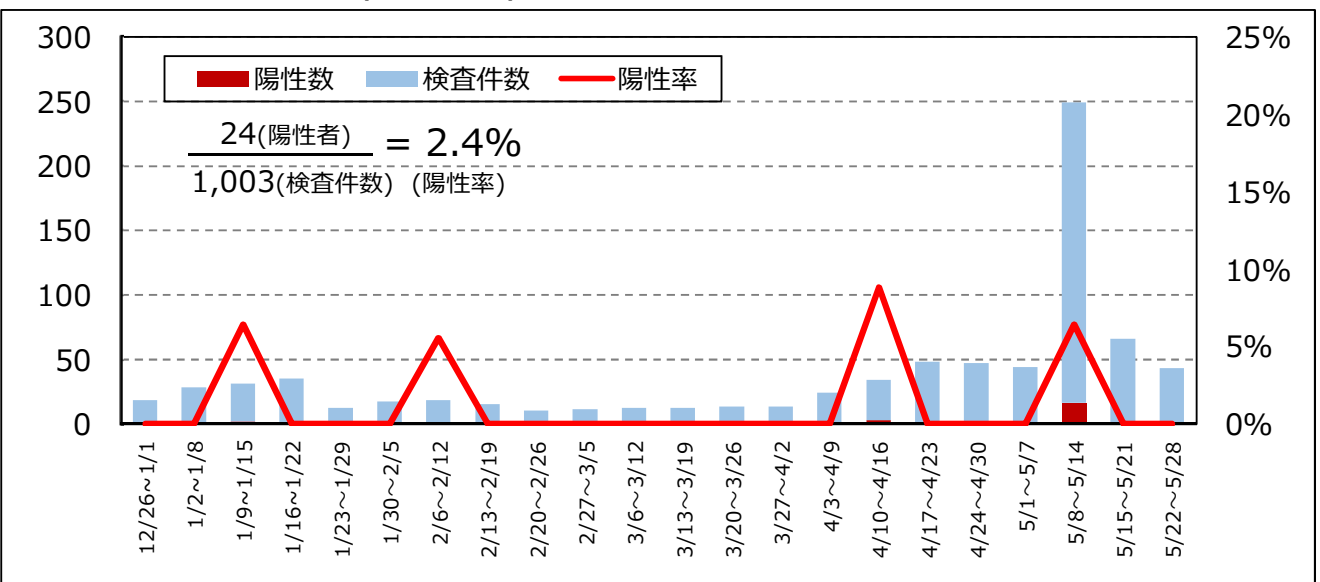
伊賀保健所管内陽性率(n=12,382)



尾鷲保健所管内陽性率 (n=1,698)



熊野保健所管内陽性率 (n=1,003)



## 今週の感染状況等（5.22～5.28）

- ・新規感染者数（180人）は、前週（294人）に比べて減少しています。
- ・年齢階級別にみると、幅広い年齢層で感染が広がっています。
- ・感染経路不明の割合は、37%です。
- ・感染経路が明らかな事例は114件（63%）確認され、このうち18%は県外で感染したと推定されます。
- ・家族で感染したと推定される事例が50件（44%）あります。
- ・PCR等検査は4,973件実施され、陽性率は3.7%です。

## 前4週の感染状況等（5.1～5.28）

- ・陽性者数は、増加傾向です。
- ・年齢階級別にみると、幅広い年齢層で感染が広がっています。
- ・感染経路不明の割合は、20～30%前後で推移しています。
- ・感染経路については、家族・職場・飲食関係（飲食店・食事会）が高い水準で推移しています。
- ・PCR等検査件数は平均約5,500件で、陽性率は3～5%前後です。