

新型コロナウイルス感染症の 県内発生状況について

対象期間：5月29日～6月4日

6月4日 三重県新型コロナウイルス感染症対策本部事務局

県内の陽性者発生状況（5.29～6.4）

（1）県内全域の陽性者発生状況等

	新規感染者数	人口10万人あたりの感染者数	PCR等検査件数	新規感染者経路不明率
今週 (5/29～6/4)	175人	9.9人	5,399件	30%
先週 (5/22～5/28)	180人	10.2人	5,278件	36%

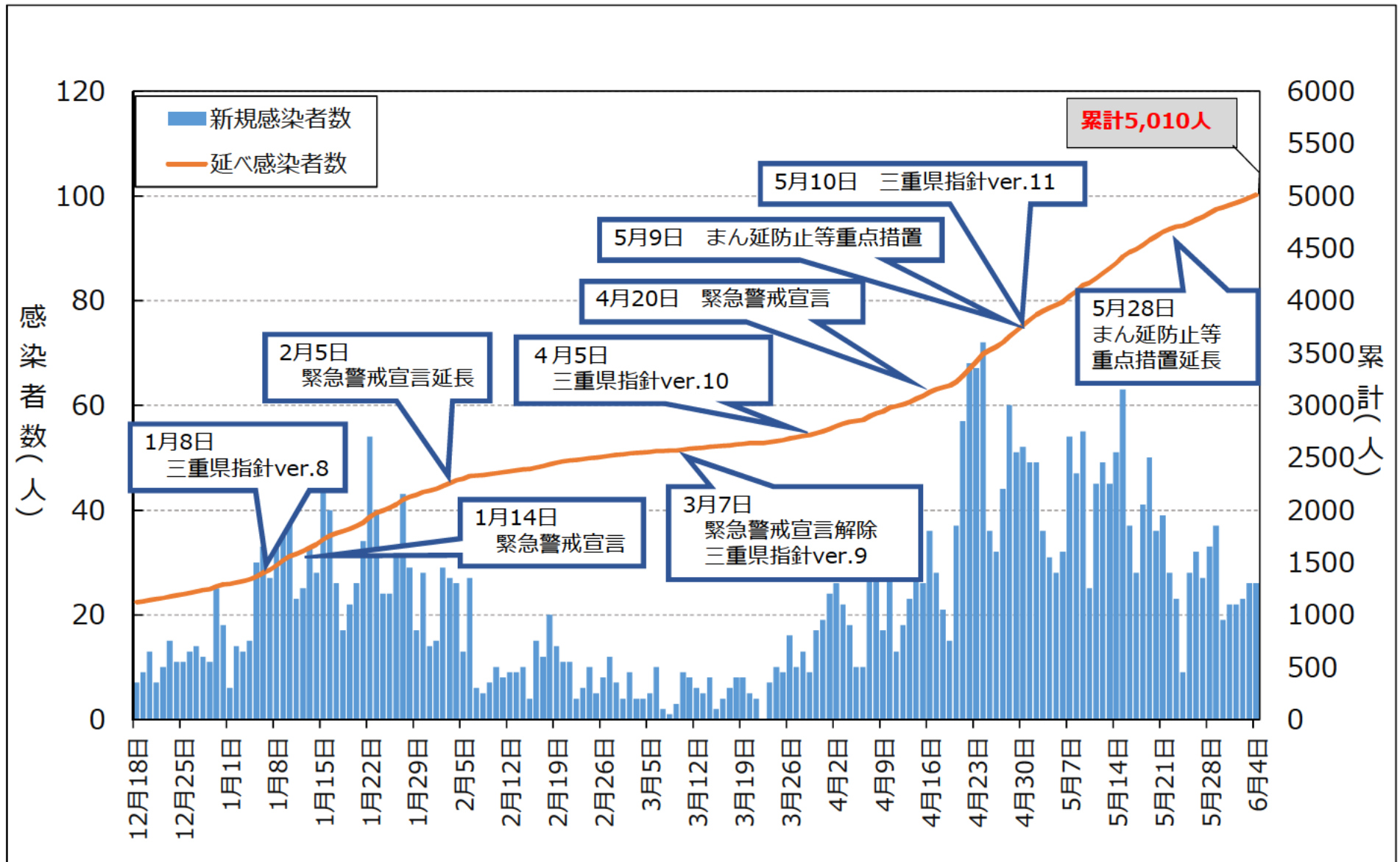
（2）保健所別の陽性者発生状況等

	桑名保健所管内				四日市市保健所管内				鈴鹿保健所管内			
	新規感染者数	10万人あたり	検査件数	経路不明率	新規感染者数	10万人あたり	検査件数	経路不明率	新規感染者数	10万人あたり	検査件数	経路不明率
今週 (5/29～6/4)	29人	10.2人	866件	31%	68人	21.9人	1308件	31%	26人	10.6人	494件	38%
先週 (5/22～5/28)	29人	10.2人	633件	41%	58人	18.6人	1502件	33%	42人	17.1人	552件	40%

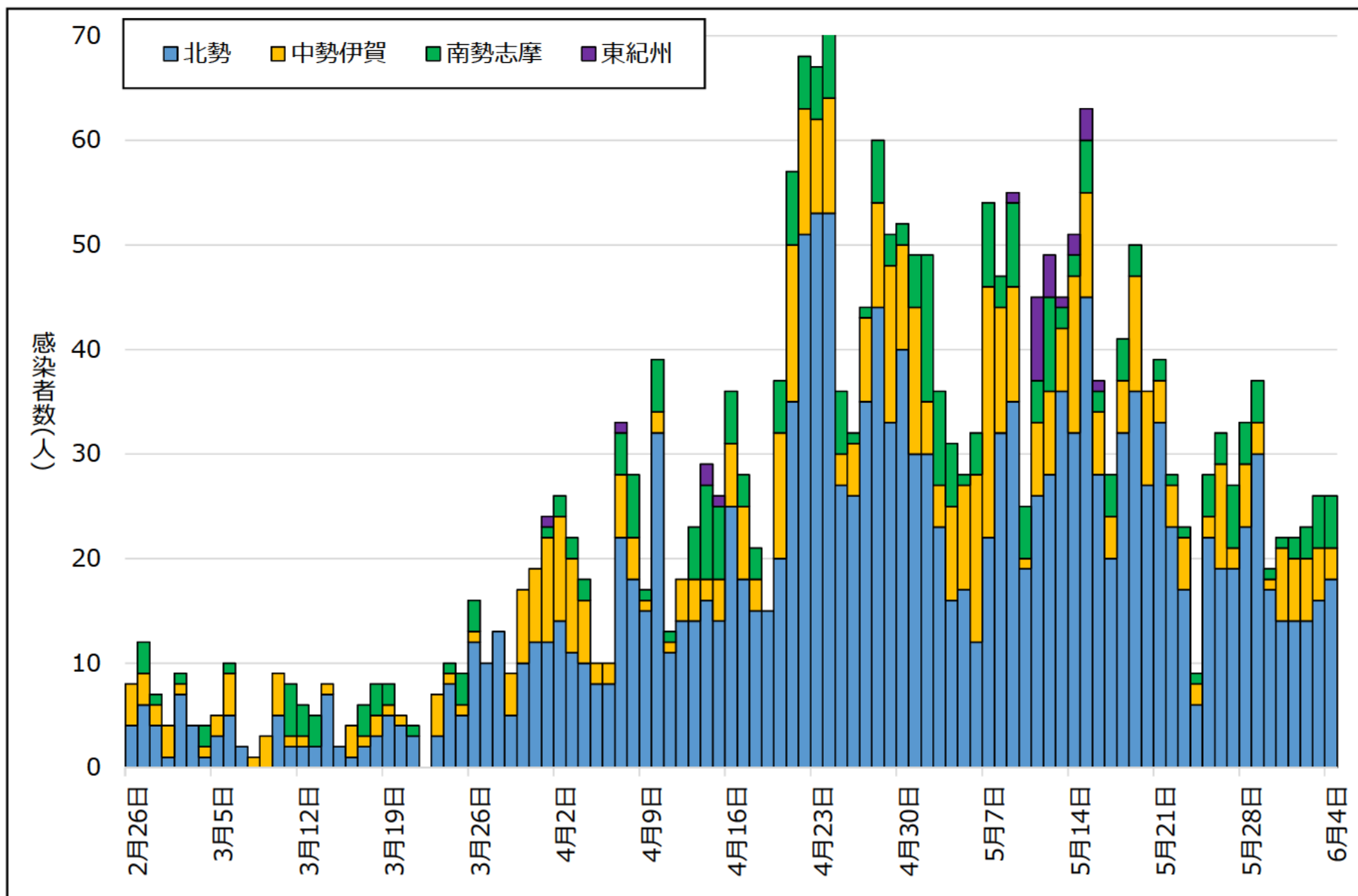
	津保健所管内				松阪保健所管内				伊勢保健所管内			
	新規感染者数	10万人あたり	検査件数	経路不明率	新規感染者数	10万人あたり	検査件数	経路不明率	新規感染者数	10万人あたり	検査件数	経路不明率
今週 (5/29～6/4)	23人	8.4人	755件	22%	14人	6.8人	652件	21%	7人	2.9人	763件	43%
先週 (5/22～5/28)	21人	7.6人	712件	48%	10人	4.8人	537件	30%	10人	4.2人	772件	30%

	伊賀保健所管内				尾鷲保健所管内				熊野保健所管内			
	新規感染者数	10万人あたり	検査件数	経路不明率	新規感染者数	10万人あたり	検査件数	経路不明率	新規感染者数	10万人あたり	検査件数	経路不明率
今週 (5/29～6/4)	8人	4.8人	489件	25%	0人	0.0人	33件	0%	0人	0.0人	39件	0%
先週 (5/22～5/28)	10人	6.1人	503件	10%	0人	0.0人	24件	0%	0人	0.0人	43件	0%

県内患者発生状況 (n=5,010、R3.6.4時点)

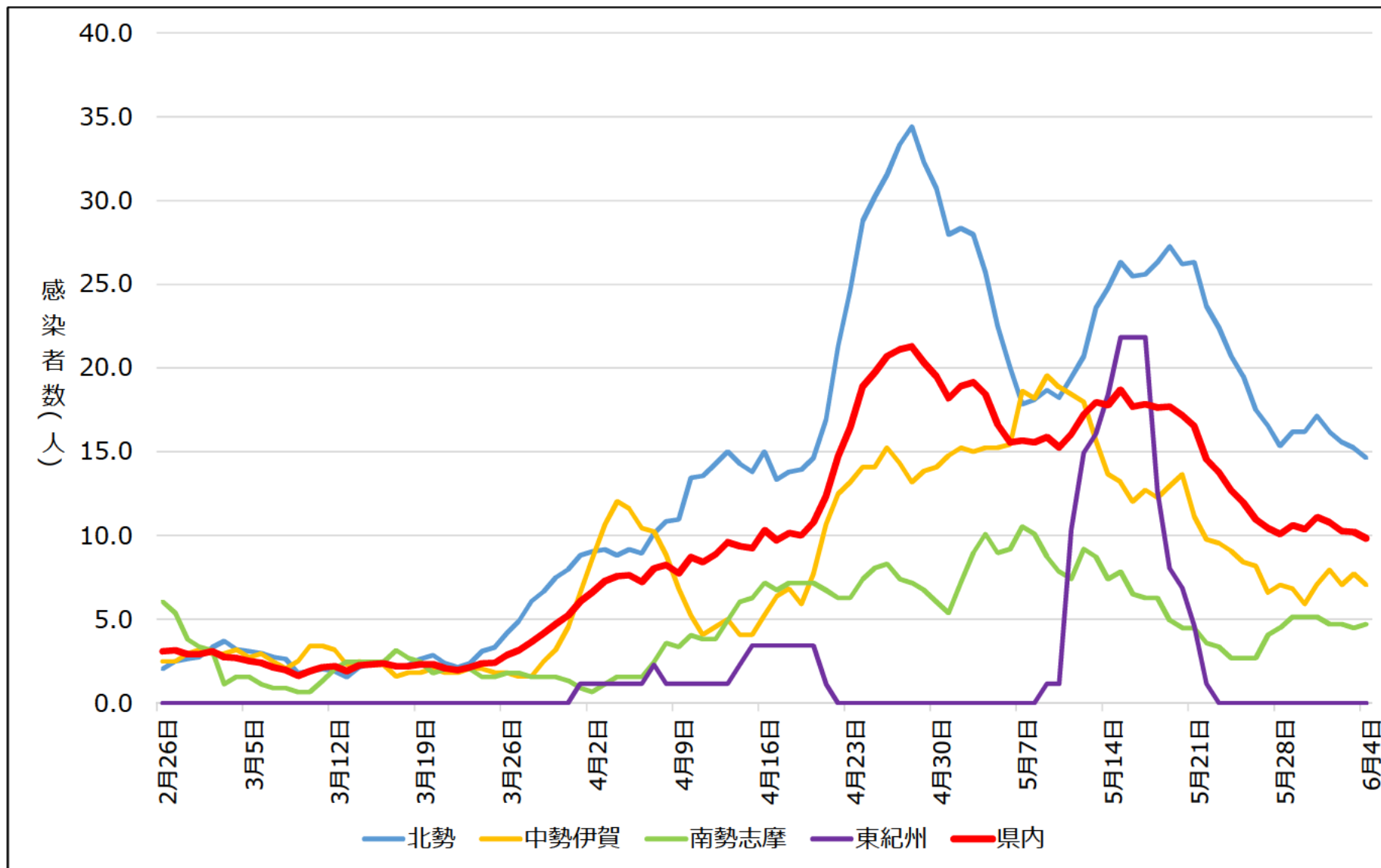


医療圏別患者発生状況（R3.6.4時点）



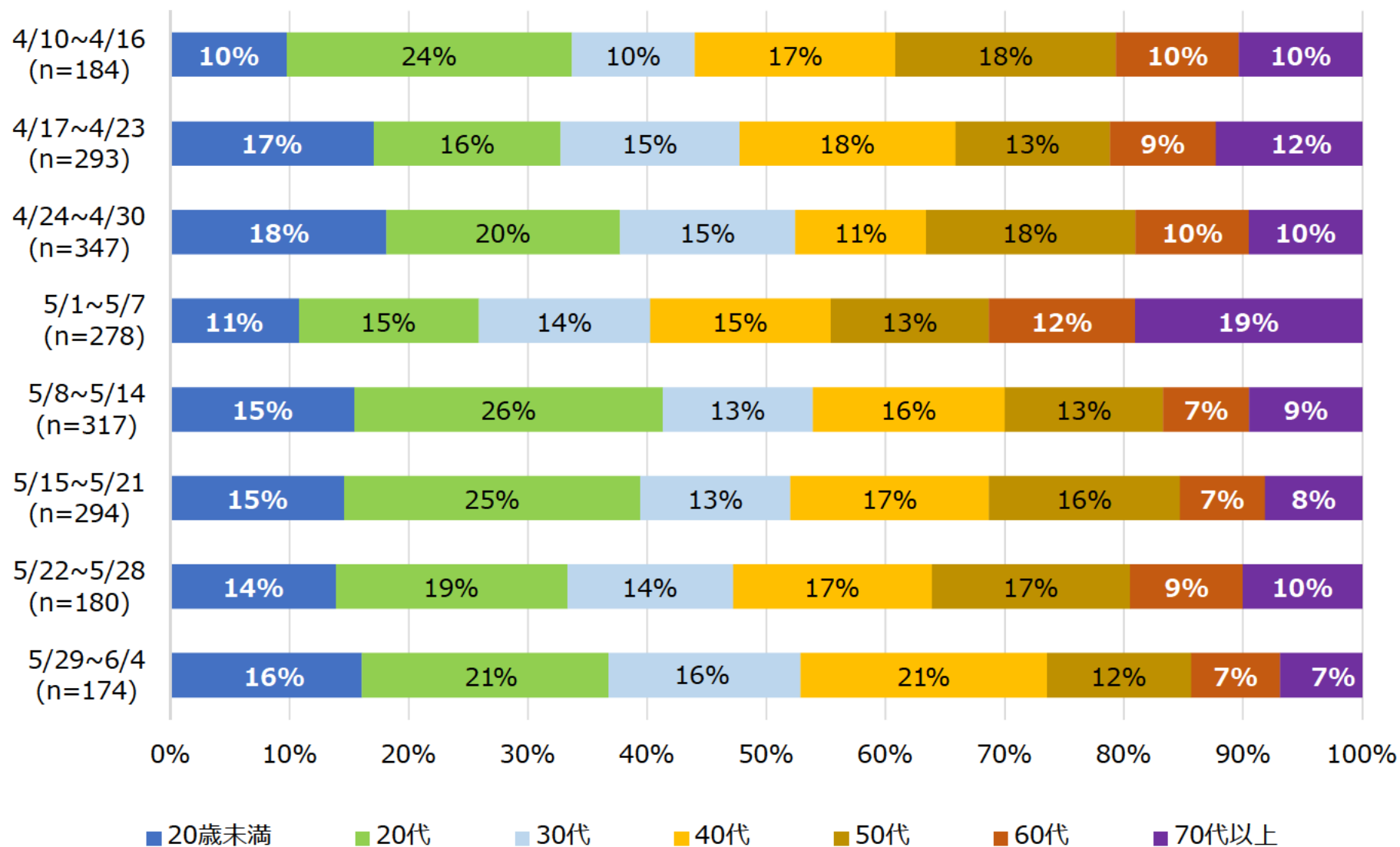
医療圏別患者発生状況（R3.6.4時点）

人口10万人当たりの新規患者数（直近1週間）



年齢別発生状況（週別内訳）

集計期間：4/10~6/4(n=2,067)

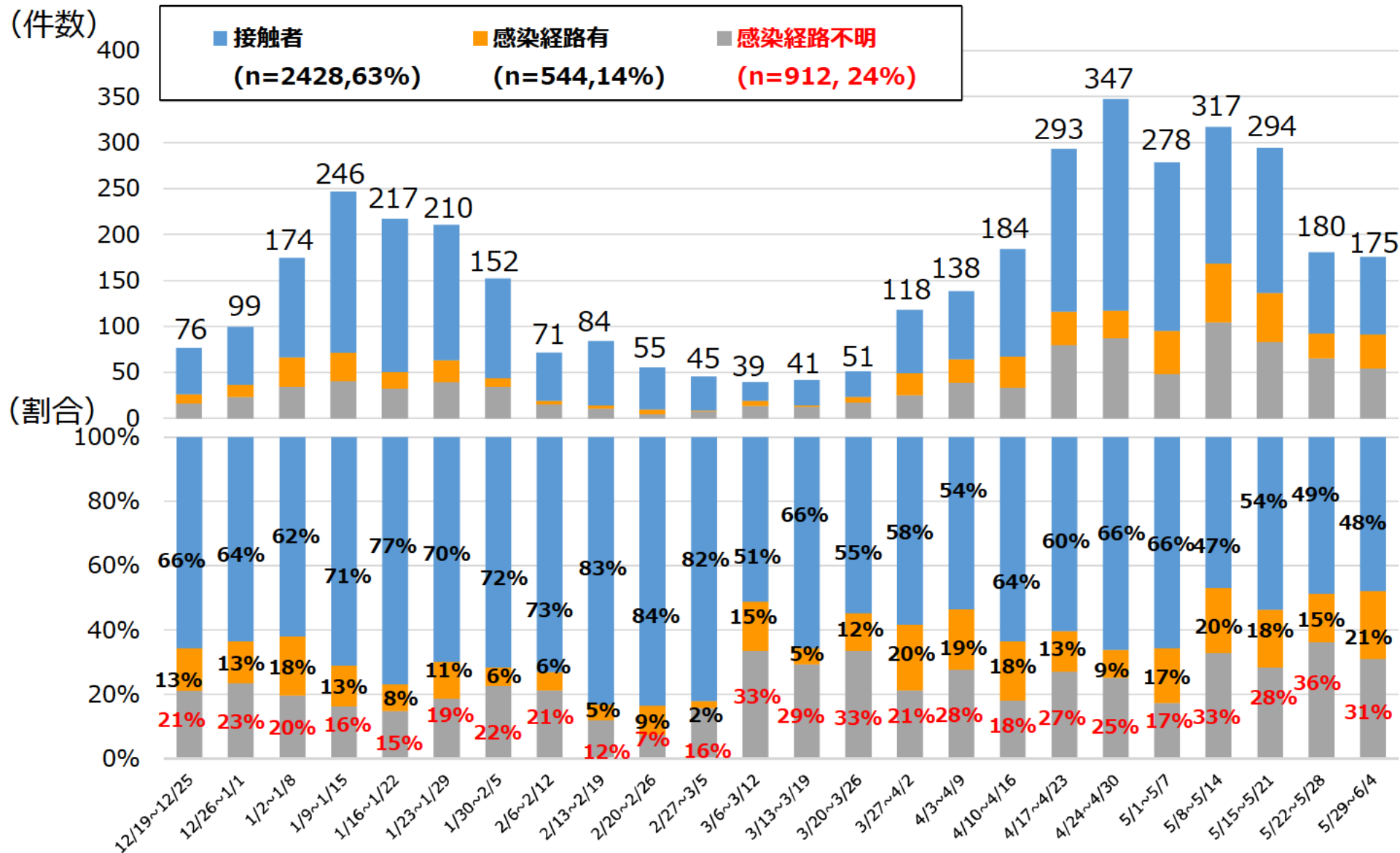


※ 再陽性事例を除く

感染経路等に関する状況 (週別内訳)

集計期間：12/19~6/4(n=3,884)

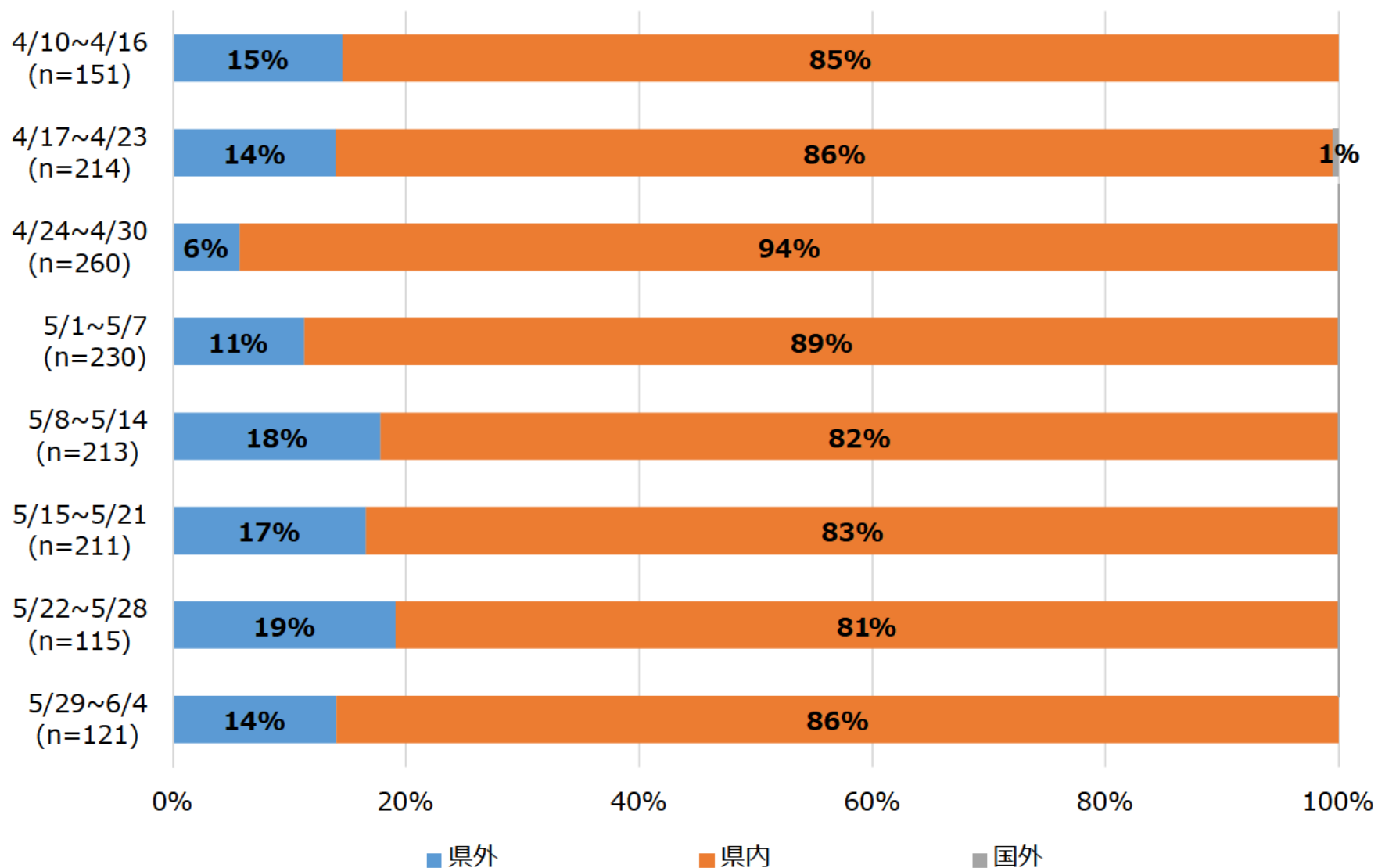
※直近24週



感染経路の詳細（経路不明を除く）

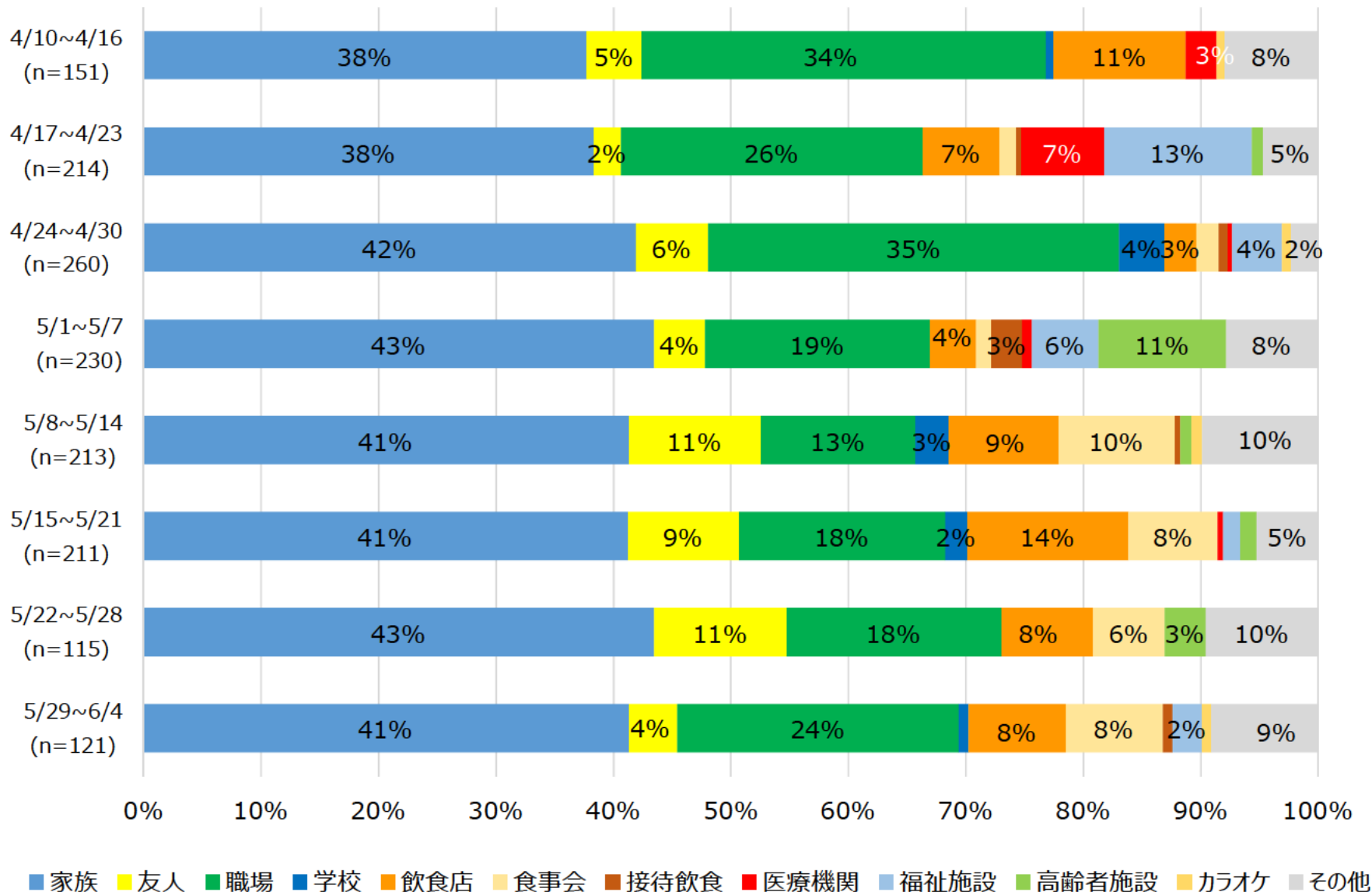
集計期間：4/10~6/4(n=1,515)

(県内外別)

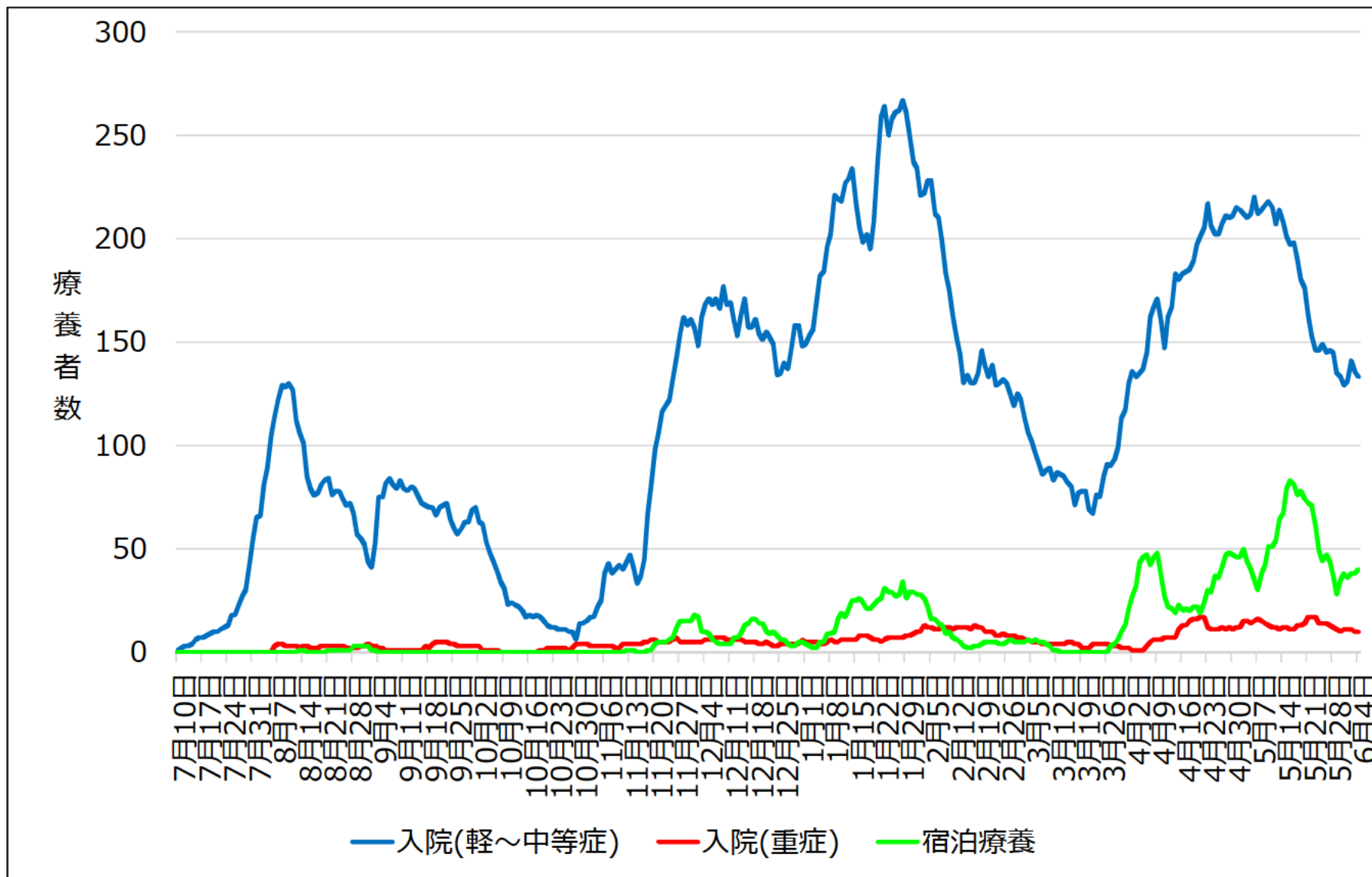


感染経路の詳細（経路不明を除く） 集計期間4/10~6/4(n=1,515)

(経路別)

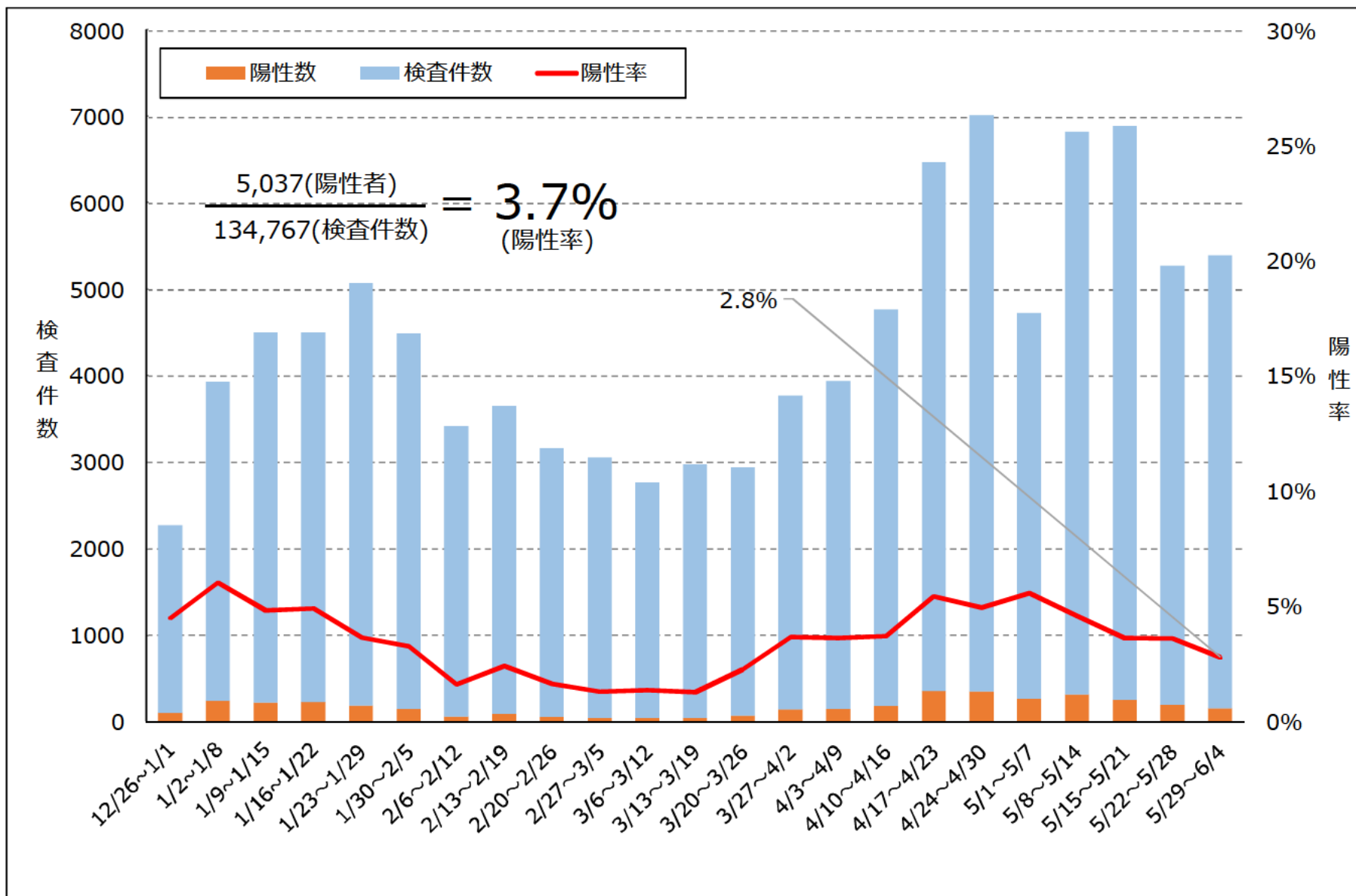


陽性者の療養状況（R3.6.4時点）



PCR等検査件数・陽性率

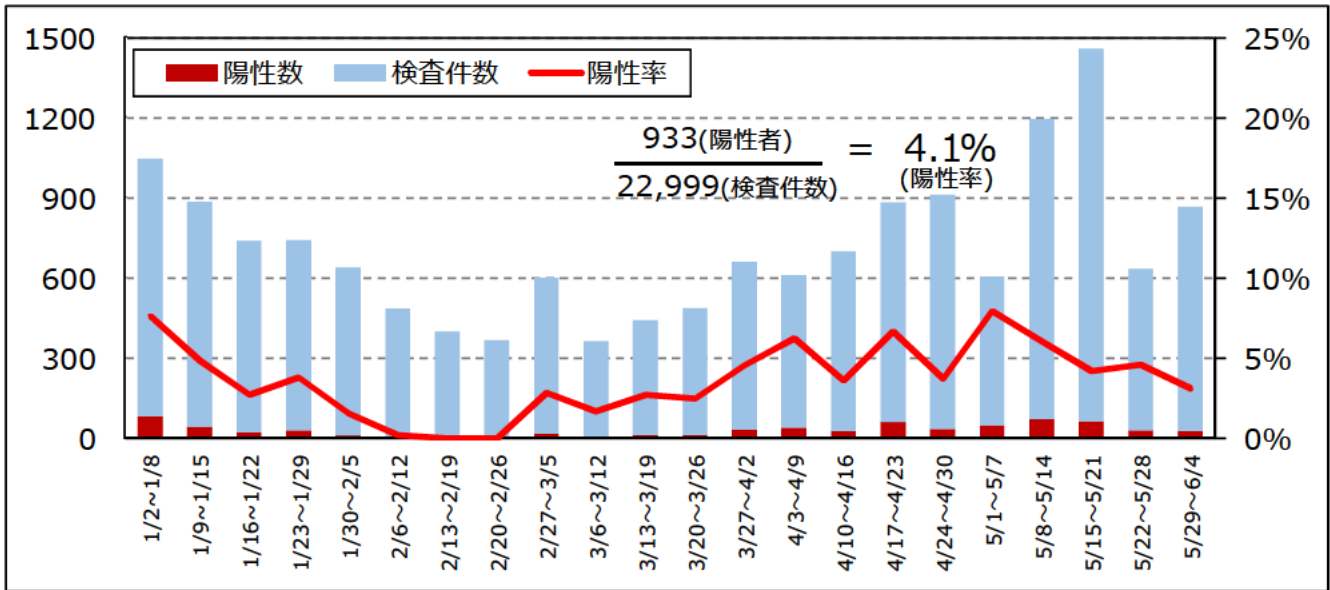
集計期間：R2.1.30~R3.6.4 (n=134,767)



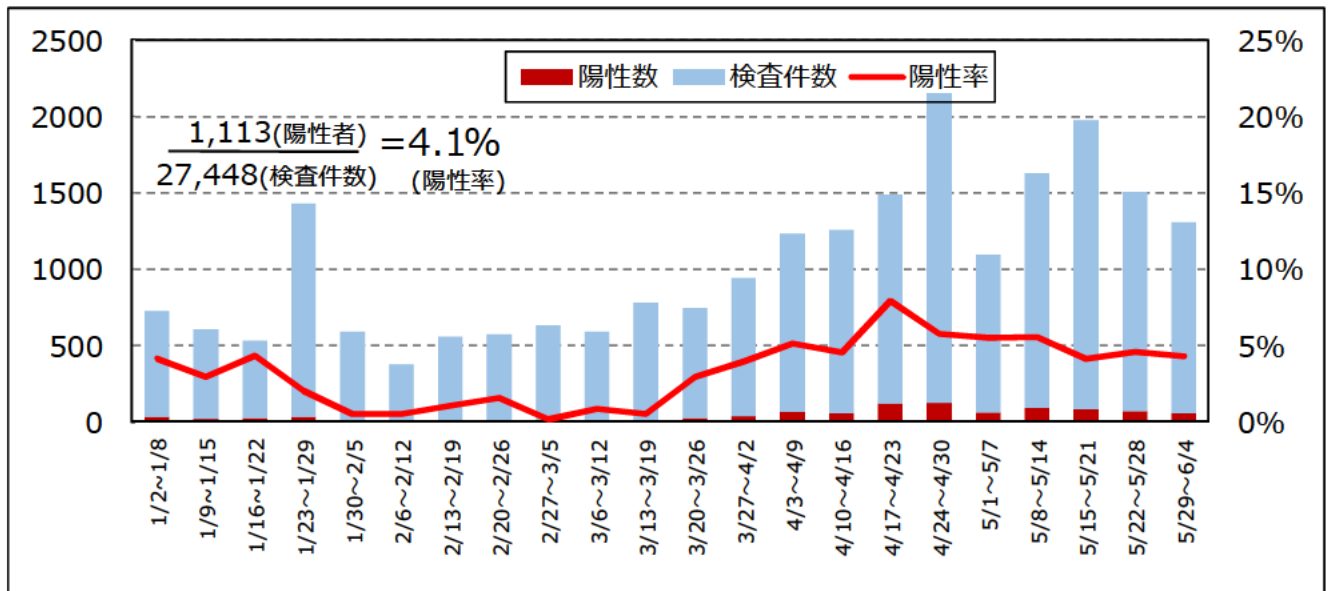
※陽性率を算出するための陽性者数及び検査件数は検査日ベースで集計しているため、公表日ベースの陽性者数とは一致しない

地域別の陽性率（北勢地域）

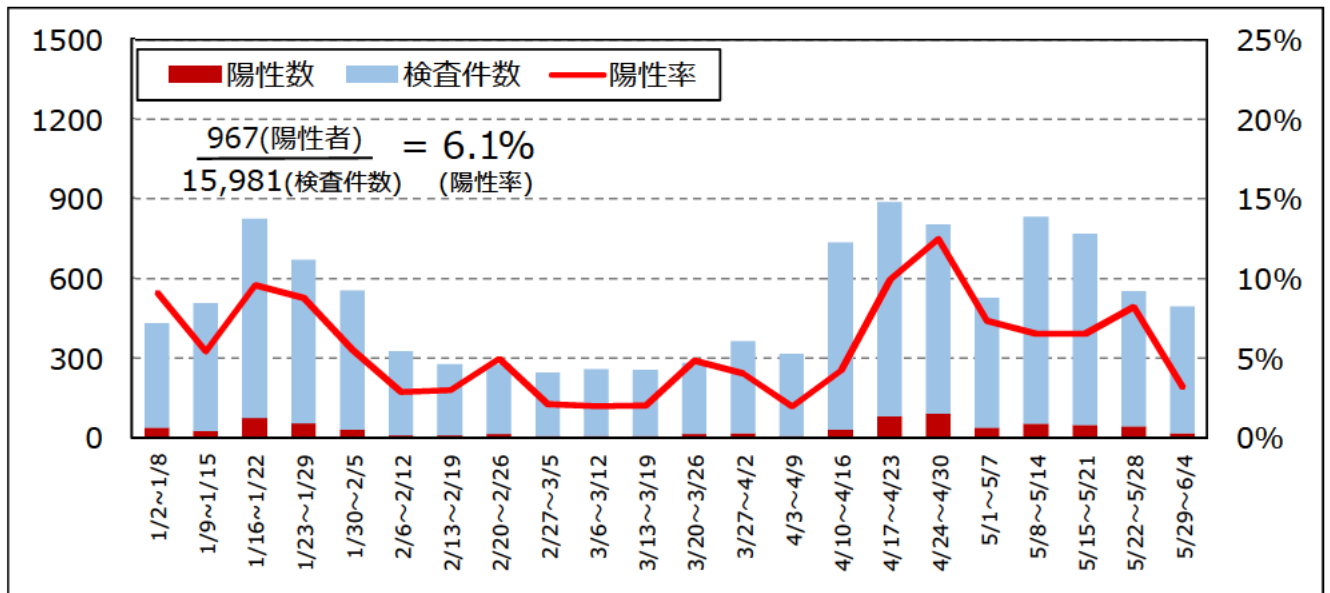
桑名保健所管内陽性率 (n=22,999)



四日市市保健所管内陽性率 (n=27,448)

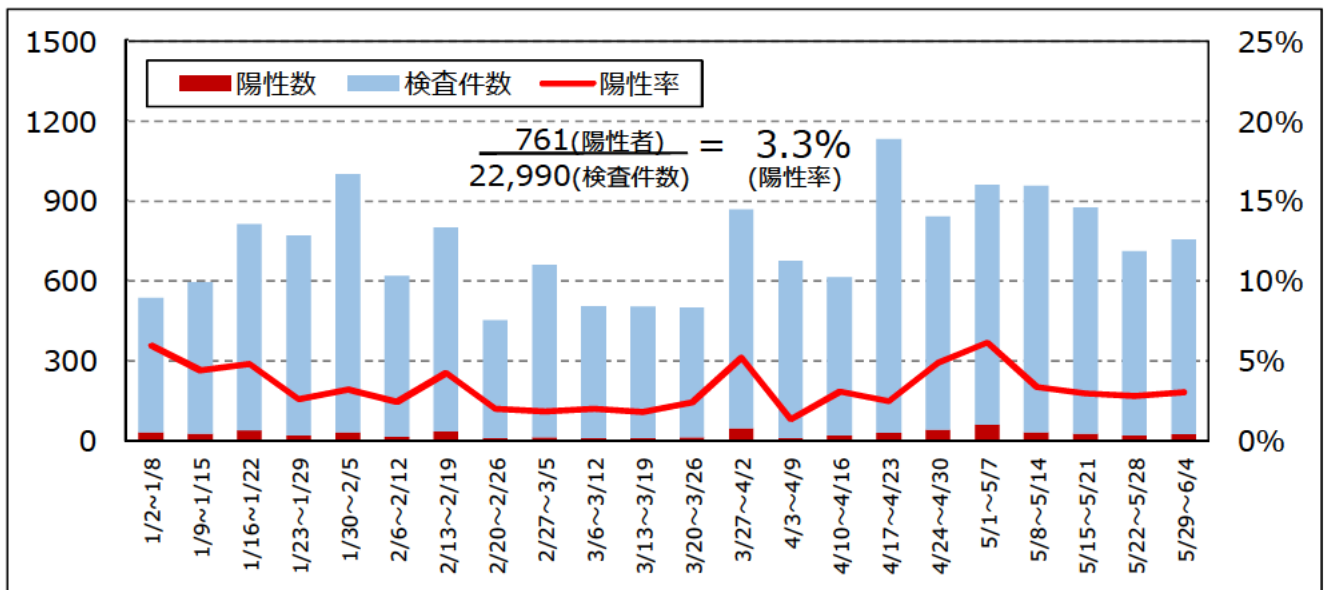


鈴鹿保健所管内陽性率 (n=15,981)

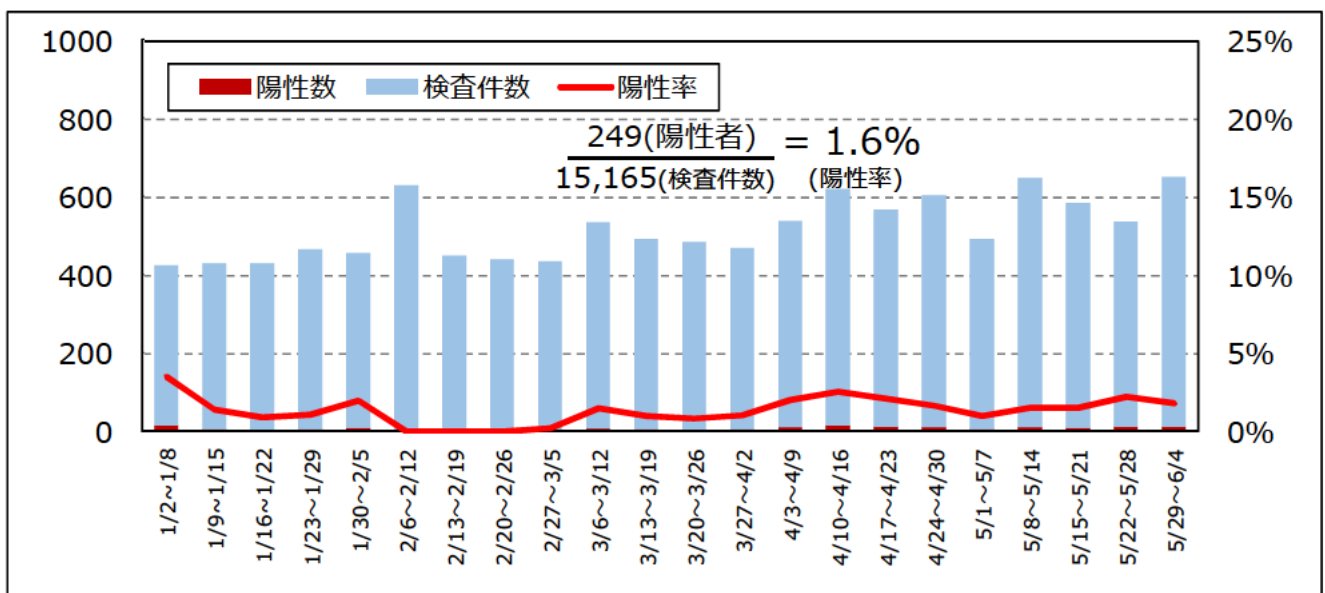


地域別の陽性率（中勢・南勢地域）

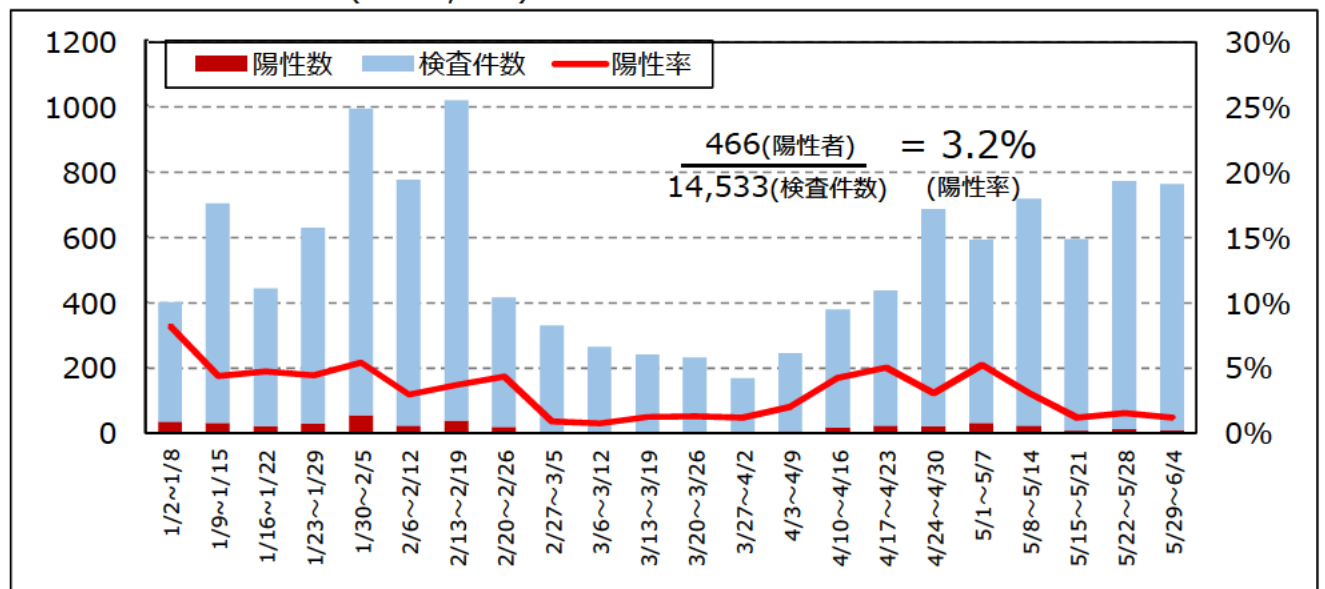
津保健所管内陽性率 (n=22,990)



松阪保健所管内陽性率 (n=15,165)

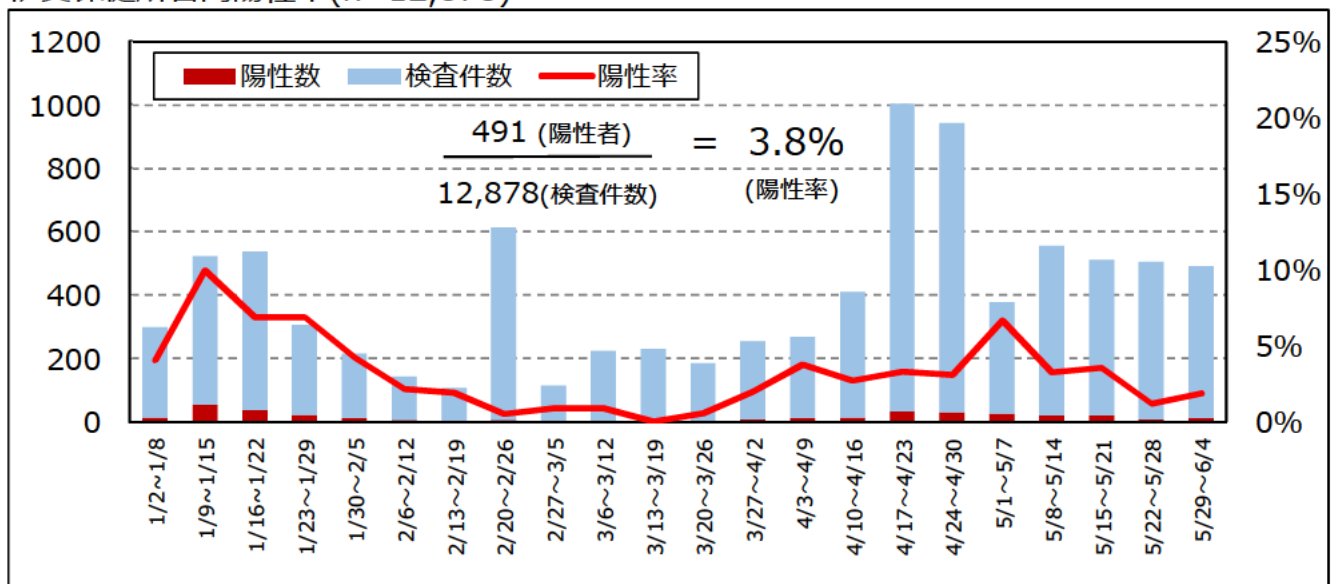


伊勢保健所管内陽性率 (n=14,533)

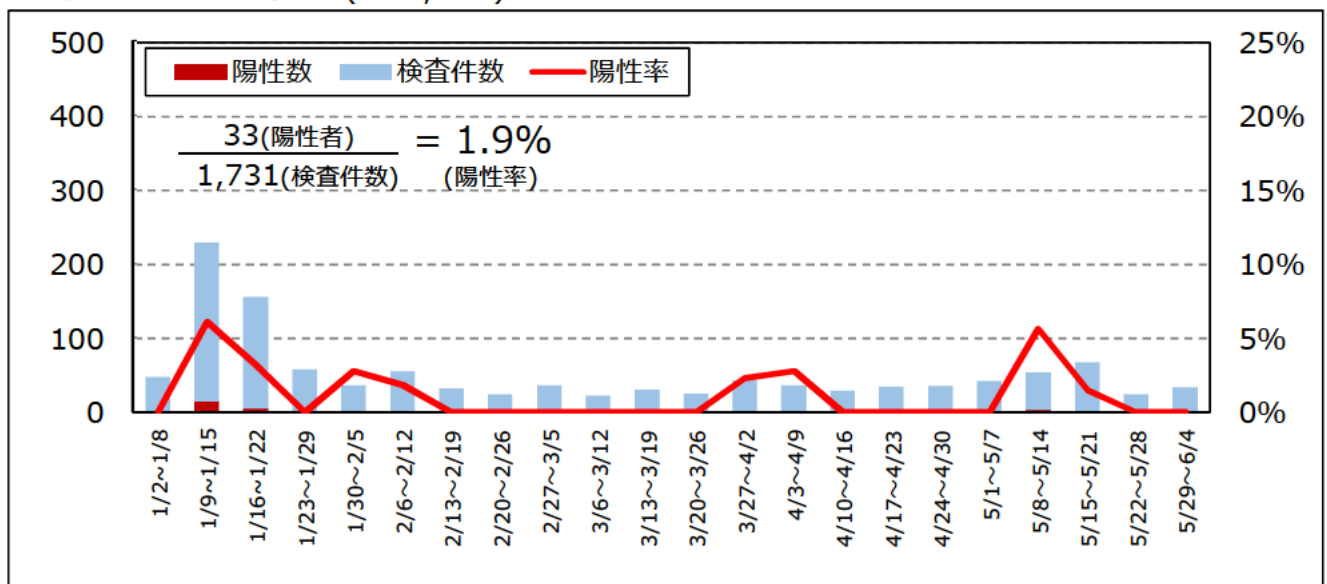


地域別の陽性率（伊賀・東紀州地域）

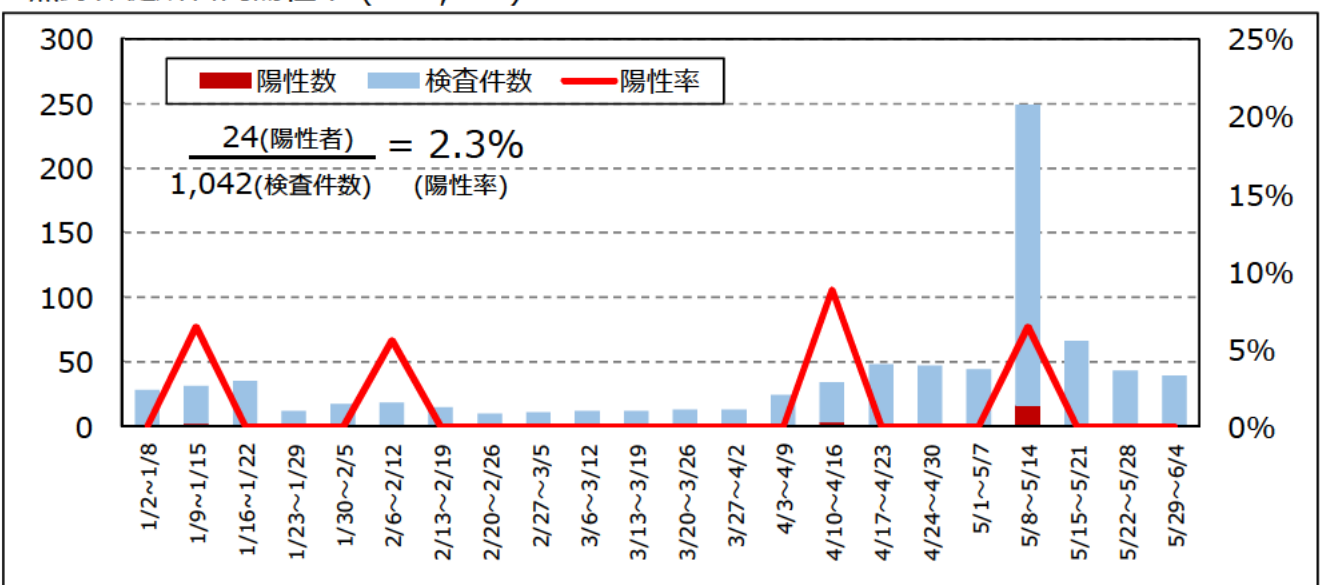
伊賀保健所管内陽性率(n=12,878)



尾鷲保健所管内陽性率 (n=1,731)



熊野保健所管内陽性率 (n=1,042)



今週の感染状況等（5.29~6.4）

- 新規感染者数（175人）は、前週（180人）に比べて減少しています。
- 年齢階級別にみると、幅広い年齢層で感染が広がっています。
- 感染経路不明の割合は、31%です。
- 感染経路が明らかな事例は121件（69%）確認され、このうち18%は県外で感染したと推定されます。
- 家族で感染したと推定される事例が50件（41%）あります。
- PCR等検査は5,399件実施され、陽性率は2.8%です。

前4週の感染状況等（5.8~6.4）

- 陽性者数は、増加傾向です。
- 年齢階級別にみると、幅広い年齢層で感染が広がっています。
- 感染経路不明の割合は、30%前後で推移しています。
- 感染経路については、家族・職場・飲食関係（飲食店・食事会）が高い水準で推移しています。
- PCR等検査件数は平均約6,100件で、陽性率は3~5%前後です。