

防災・減災、国土強靱化のための5か年加速化対策実施中！！

交通ネットワーク・ライフラインの機能強化を図っています！

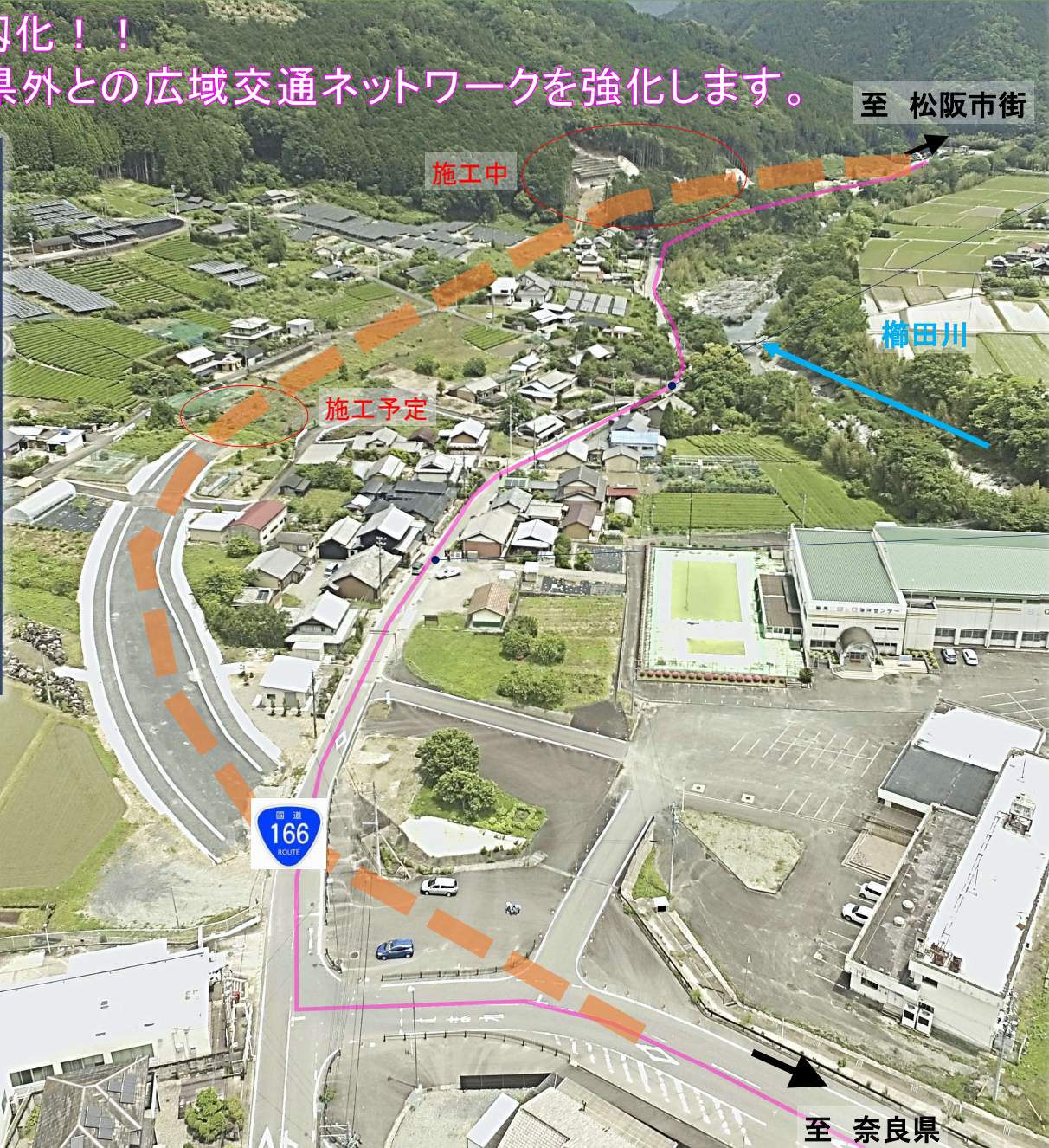
松阪建設事務所 主要事業 一般県道蓮峽線（七日市工区）道路改良事業



松阪市の背骨を強靱化！！
バイパスを整備し、県外との広域交通ネットワークを強化します。

松阪市観光名所

香肌峡



現道状況



現道状況



バイパスイメージ

— — : バイパス

— — : 現道

至 奈良県