

新型コロナウイルス感染症の 県内発生状況について

対象期間：6月12日～6月18日

6月18日 三重県新型コロナウイルス感染症対策本部事務局

県内の陽性者発生状況（6.12～6.18）

（1）県内全域の陽性者発生状況等

	新規感染者数	人口10万人あたりの感染者数	PCR等検査件数	新規感染者経路不明率
今週 (6/12～6/18)	63人	3.6人	3,706件	29%
先週 (6/5～6/11)	104人	5.9人	4,117件	31%

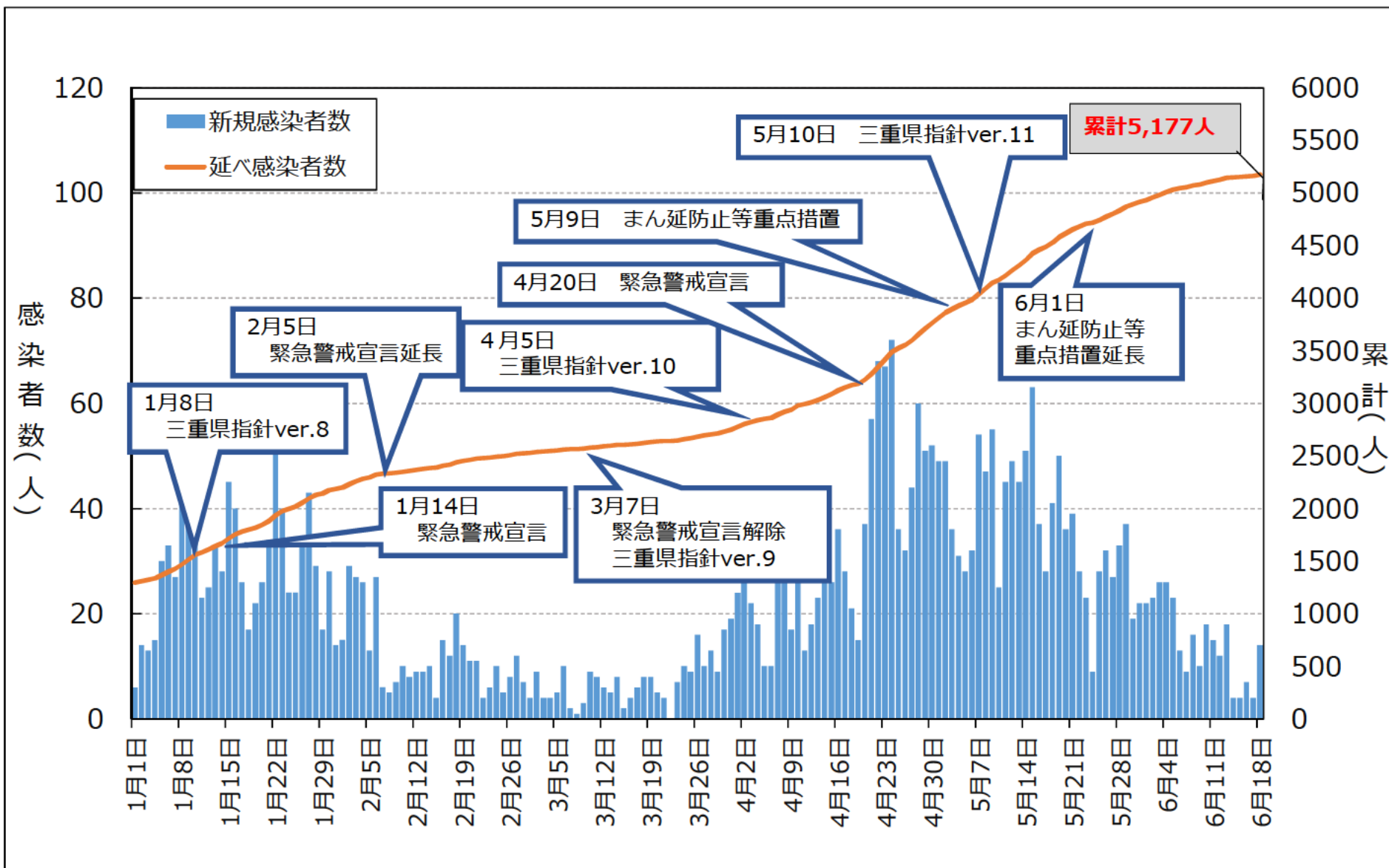
（2）保健所別の陽性者発生状況等

	桑名保健所管内				四日市市保健所管内				鈴鹿保健所管内			
	新規感染者数	10万人あたり	検査件数	経路不明率	新規感染者数	10万人あたり	検査件数	経路不明率	新規感染者数	10万人あたり	検査件数	経路不明率
今週 (6/12～6/18)	14人	4.9人	485件	29%	14人	4.5人	656件	29%	14人	5.7人	320件	36%
先週 (6/5～6/11)	22人	7.8人	502件	23%	40人	12.9人	960件	30%	11人	4.5人	489件	55%

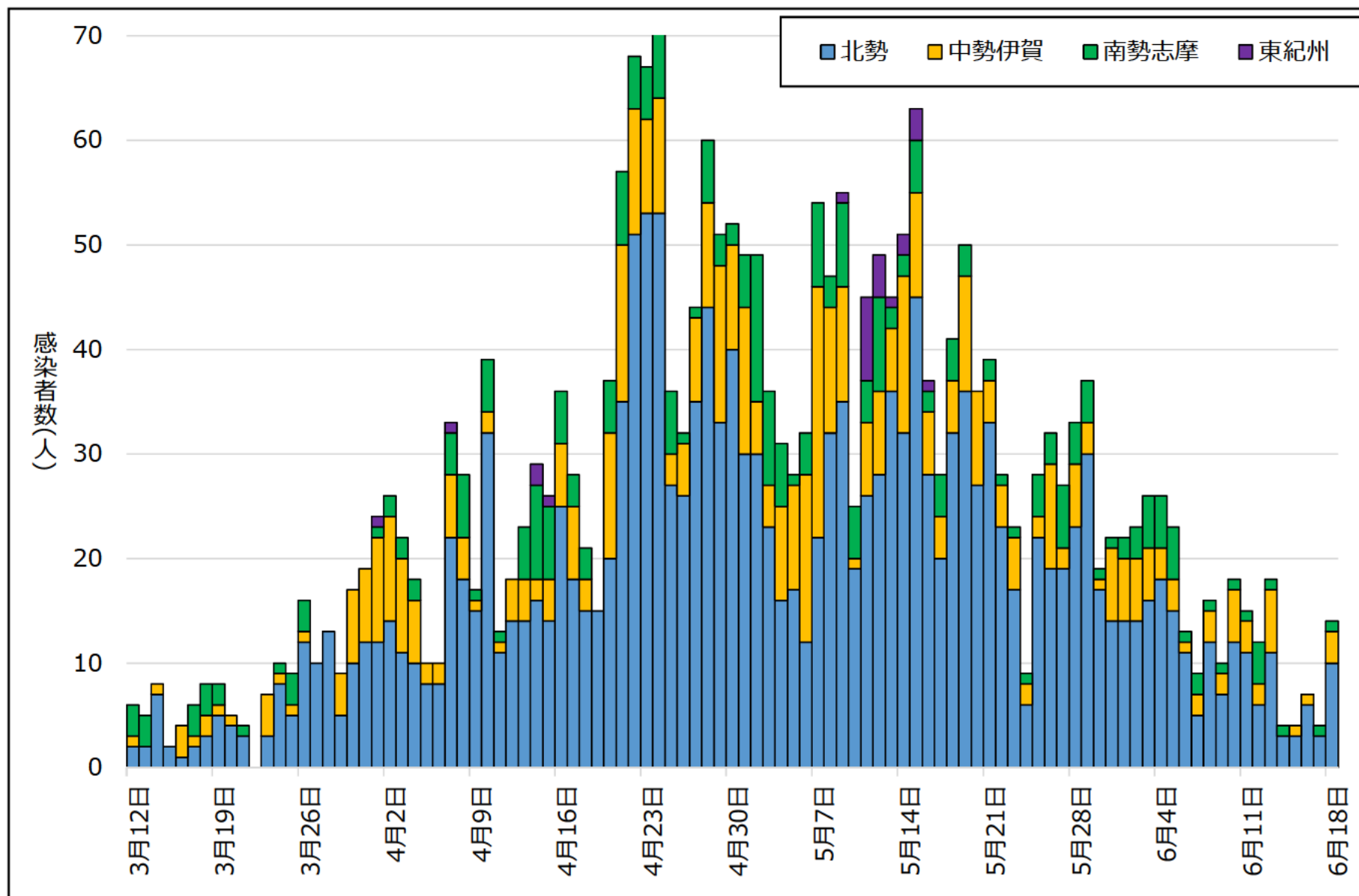
	津保健所管内				松阪保健所管内				伊勢保健所管内			
	新規感染者数	10万人あたり	検査件数	経路不明率	新規感染者数	10万人あたり	検査件数	経路不明率	新規感染者数	10万人あたり	検査件数	経路不明率
今週 (6/12～6/18)	6人	2.2人	691件	33%	2人	1.0人	503件	50%	6人	2.5人	400件	17%
先週 (6/5～6/11)	13人	4.7人	700件	31%	3人	1.4人	514件	0%	9人	3.8人	457件	22%

	伊賀保健所管内				尾鷲保健所管内				熊野保健所管内			
	新規感染者数	10万人あたり	検査件数	経路不明率	新規感染者数	10万人あたり	検査件数	経路不明率	新規感染者数	10万人あたり	検査件数	経路不明率
今週 (6/12～6/18)	7人	4.2人	583件	14%	0人	0.0人	28件	0%	0人	0.0人	40件	0%
先週 (6/5～6/11)	6人	3.6人	437件	50%	0人	0.0人	25件	0%	0人	0.0人	33件	0%

県内患者発生状況 (n=5,177、R3.6.18時点)

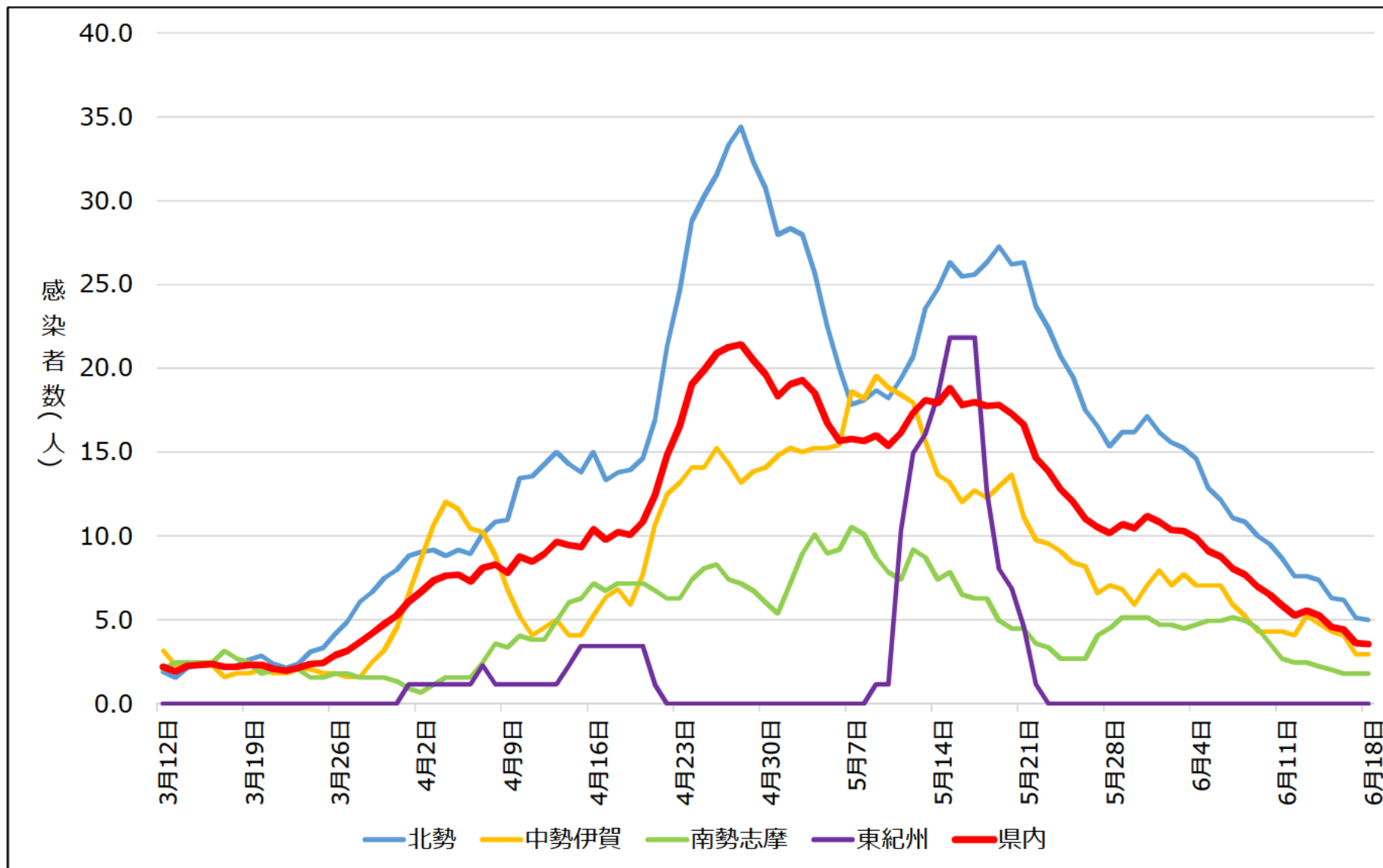


医療圏別患者発生状況 (R3.6.18時点)



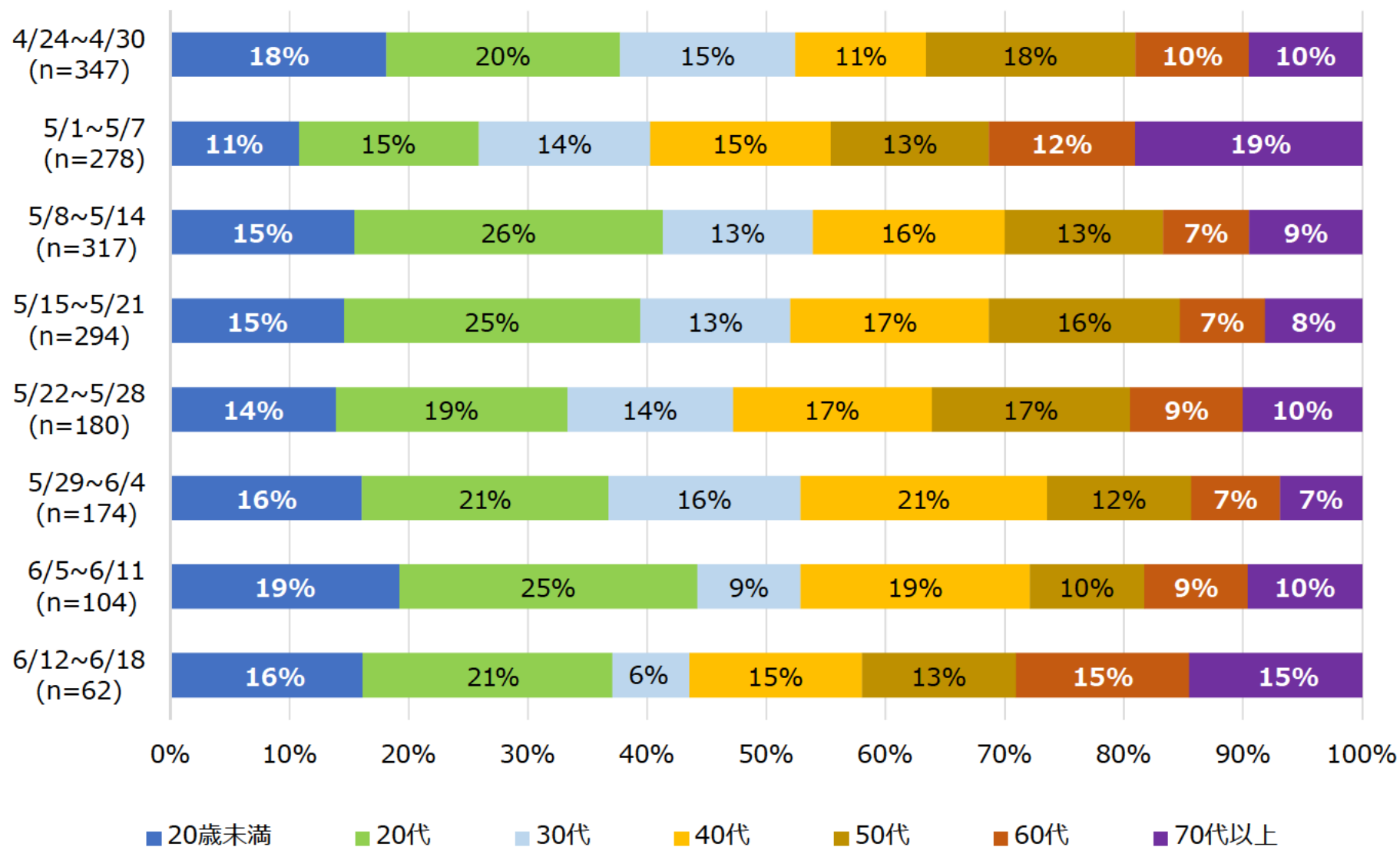
医療圏別患者発生状況（R3.6.18時点）

人口10万人当たりの新規患者数（直近1週間）



年齢別発生状況（週別内訳）

集計期間：4/24~6/18(n=1,756)

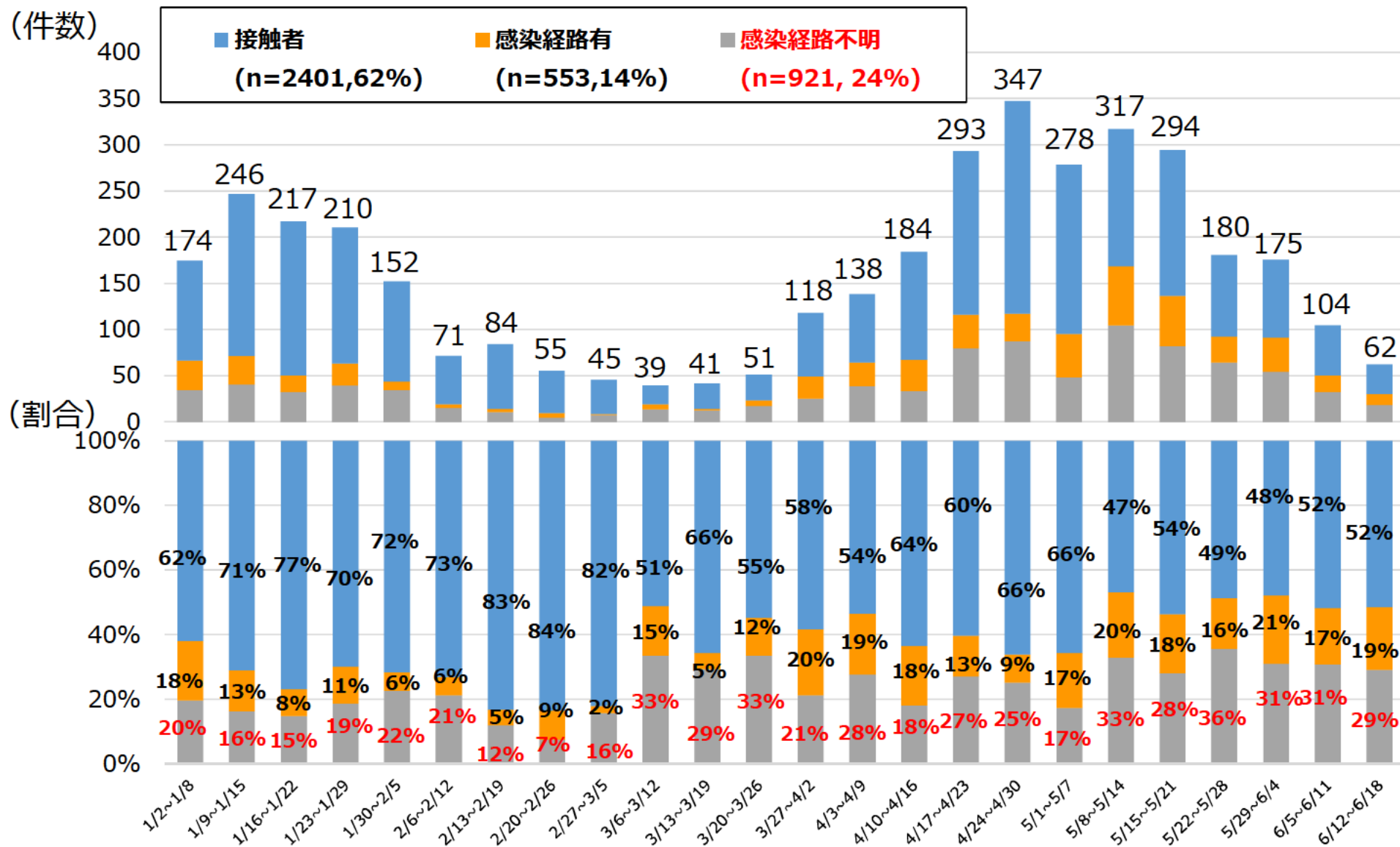


※ 再陽性事例を除く

感染経路等に関する状況 (週別内訳)

集計期間：1/2~6/18(n=3,875)

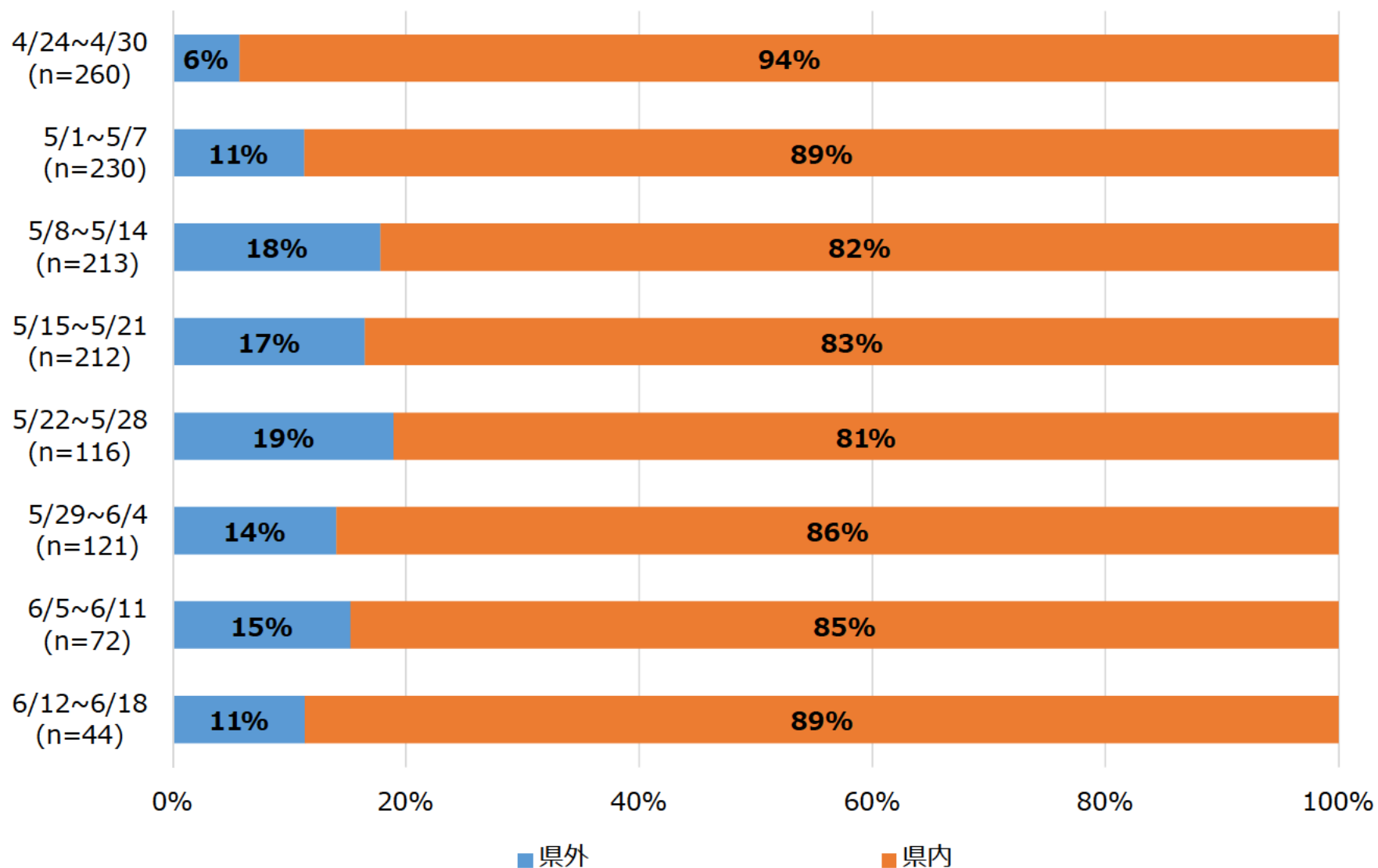
※直近24週



感染経路の詳細（経路不明を除く）

集計期間：4/24~6/18(n=1,268)

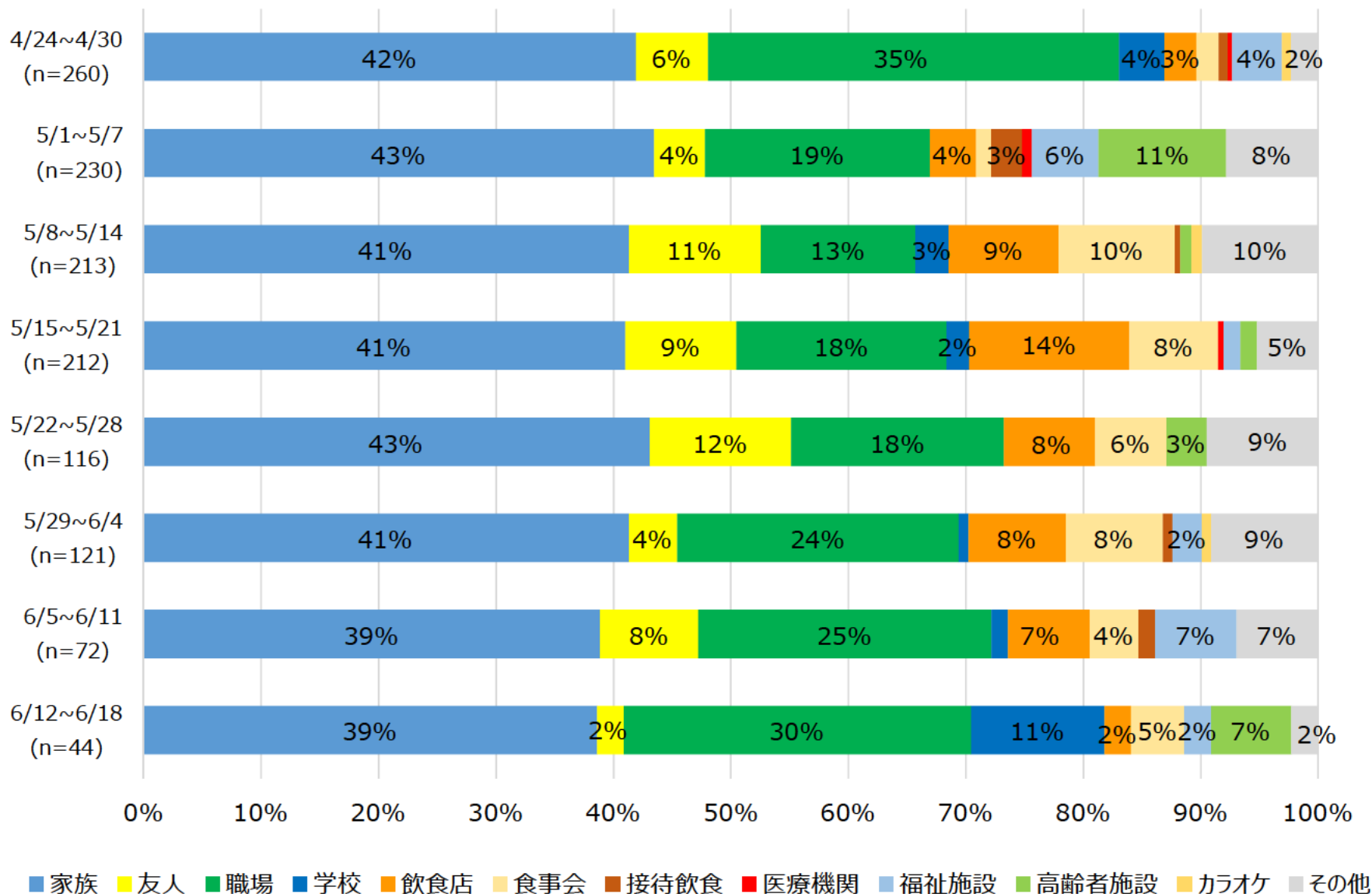
(県内外別)



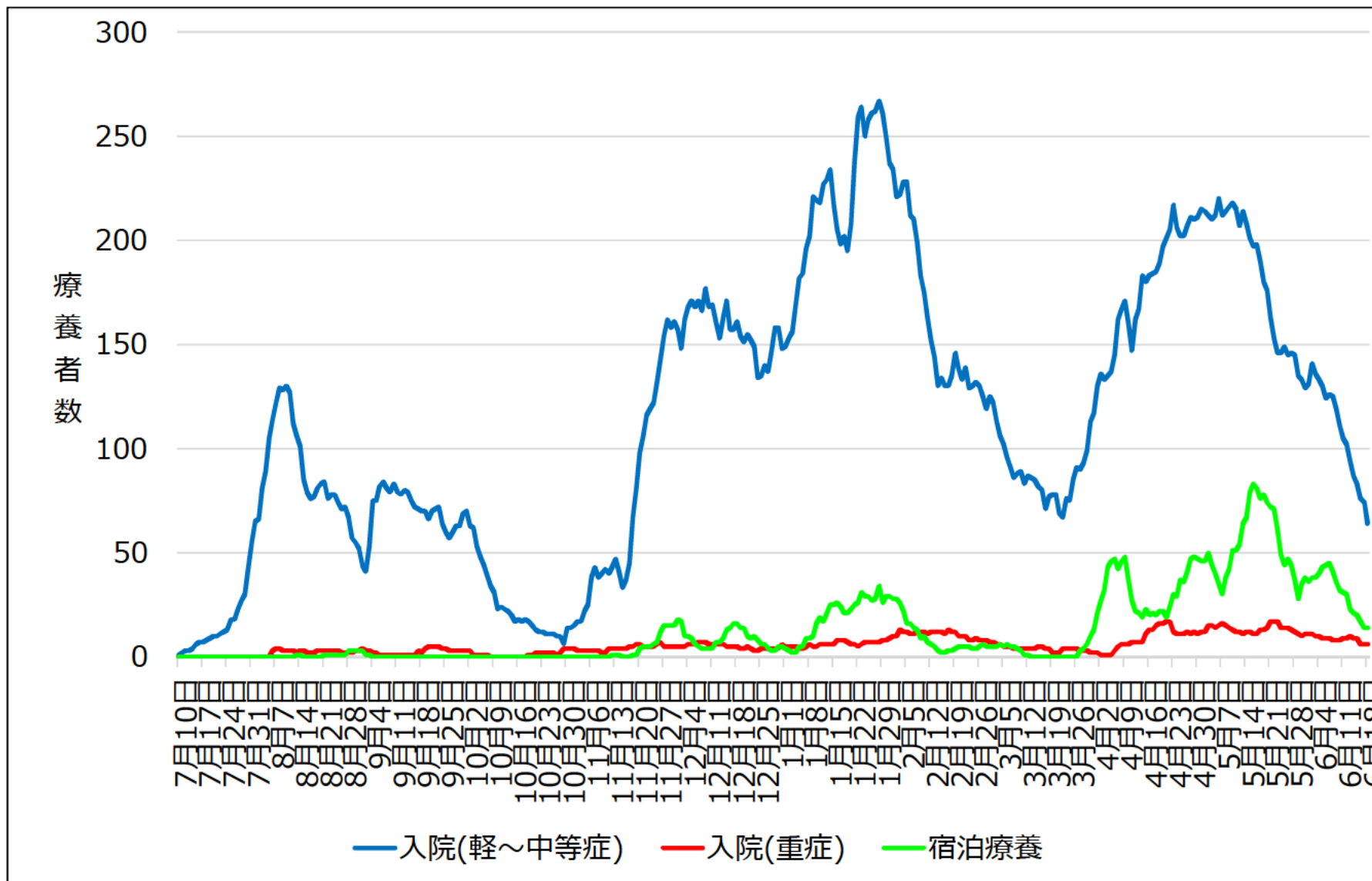
感染経路の詳細（経路不明を除く）

集計期間4/24~6/18(n=1,268)

(経路別)



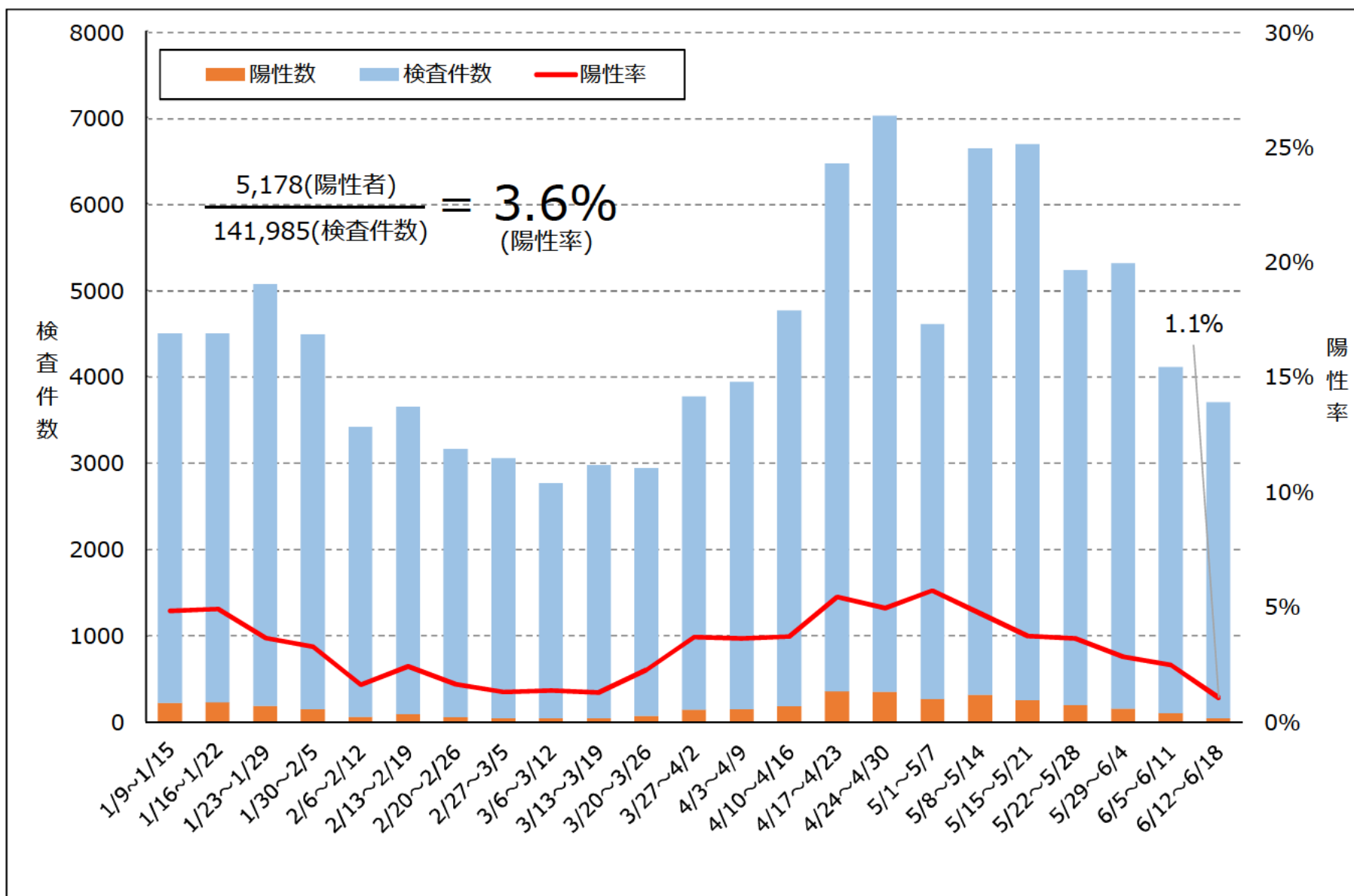
陽性者の療養状況（R3.6.18時点）



※確保病床=435床、宿泊療養施設=145室

PCR等検査件数・陽性率

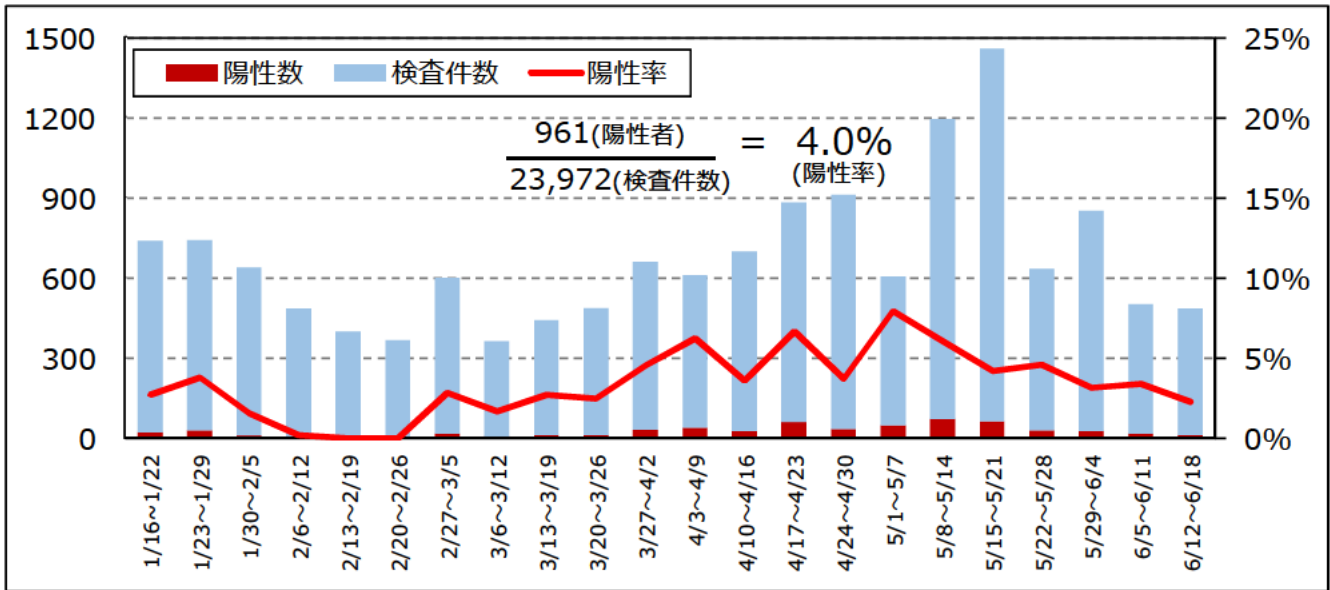
集計期間：R2.1.30~R3.6.18 (n=141,985)



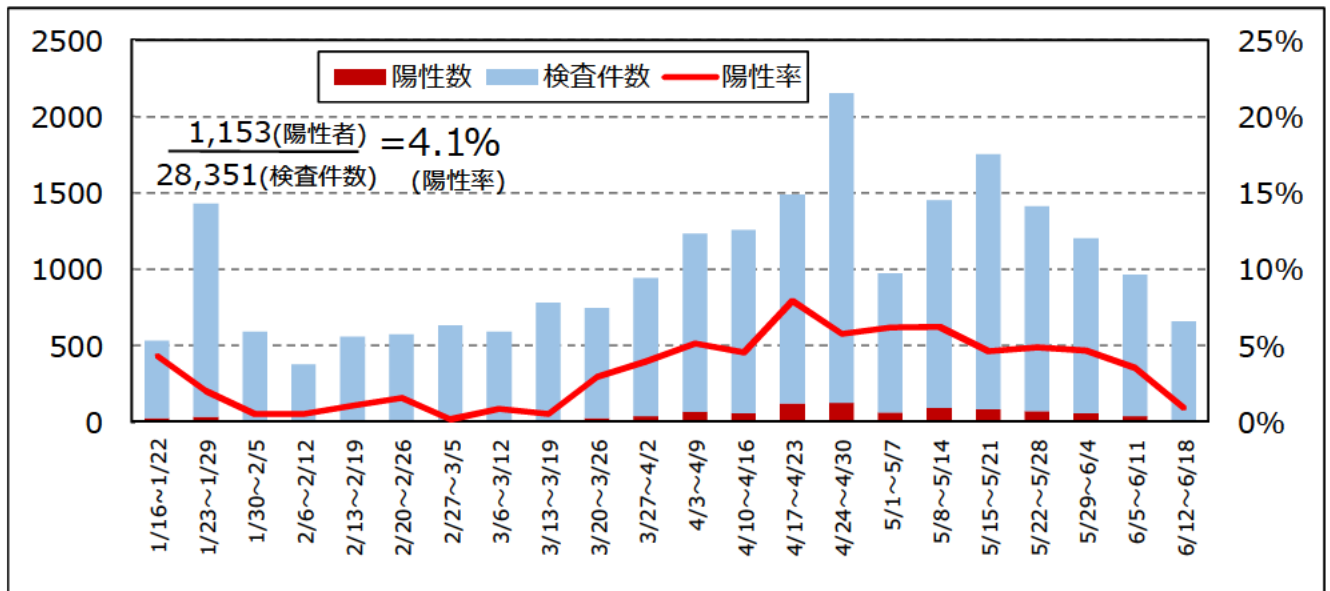
※陽性率を算出するための陽性者数及び検査件数は検査日ベースで集計しているため、公表日ベースの陽性者数とは一致しない

地域別の陽性率（北勢地域）

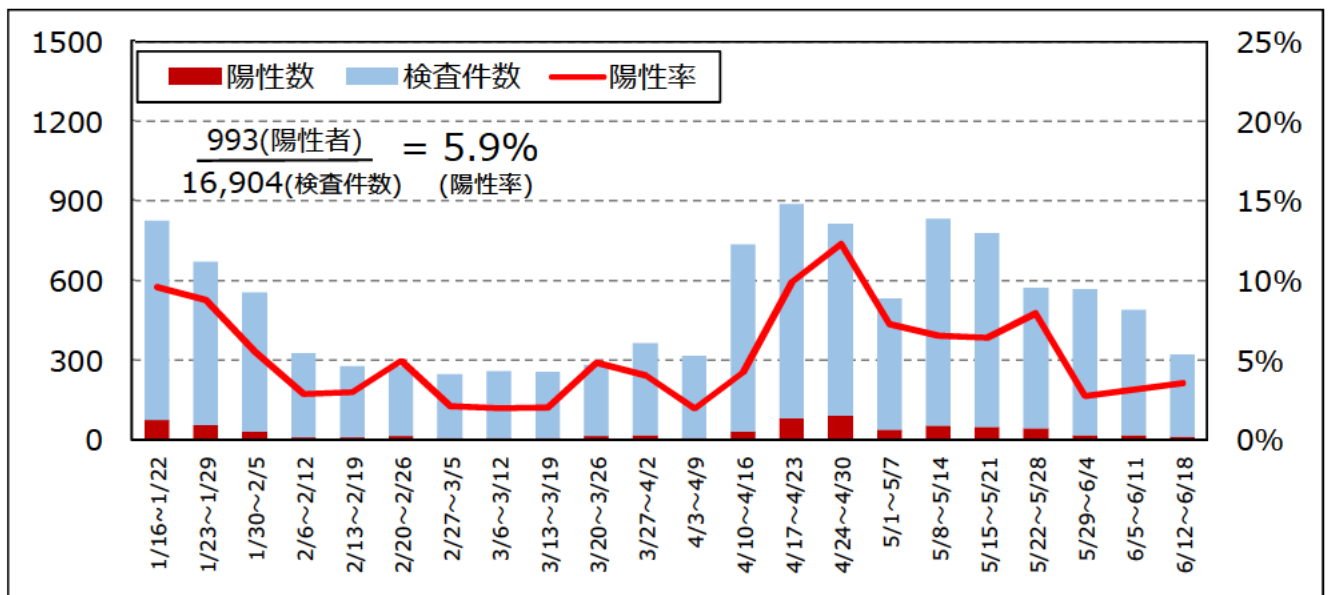
桑名保健所管内陽性率 (n=23,972)



四日市市保健所管内陽性率 (n=28,351)

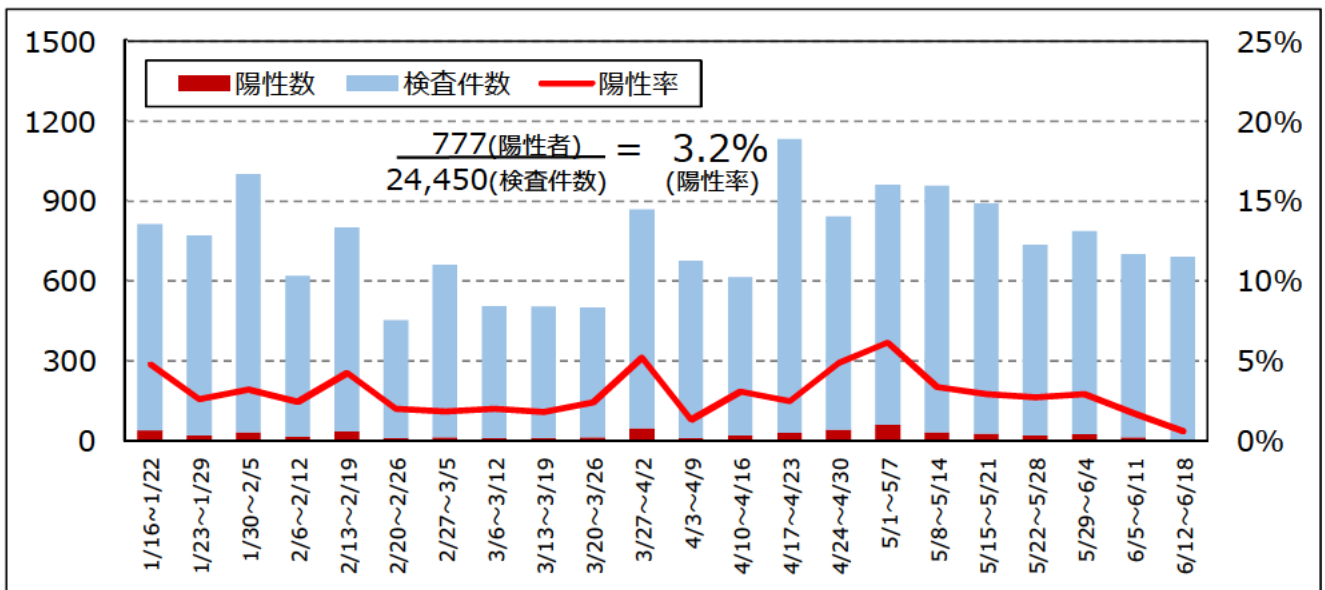


鈴鹿保健所管内陽性率 (n=16,904)

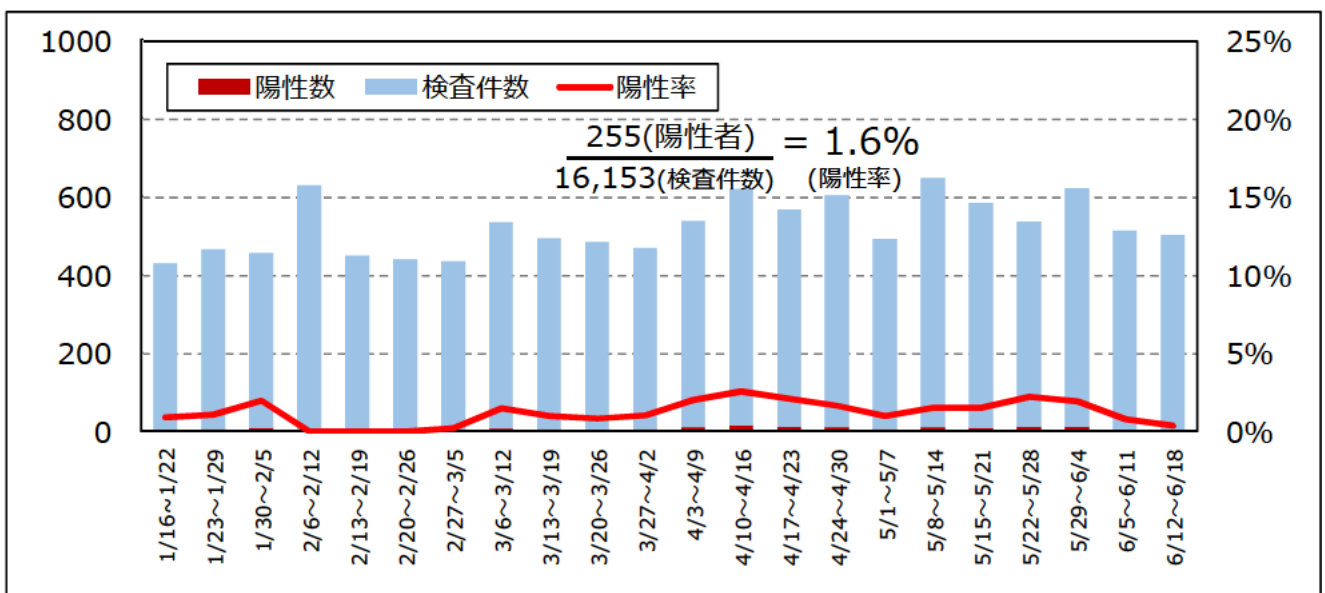


地域別の陽性率（中勢・南勢地域）

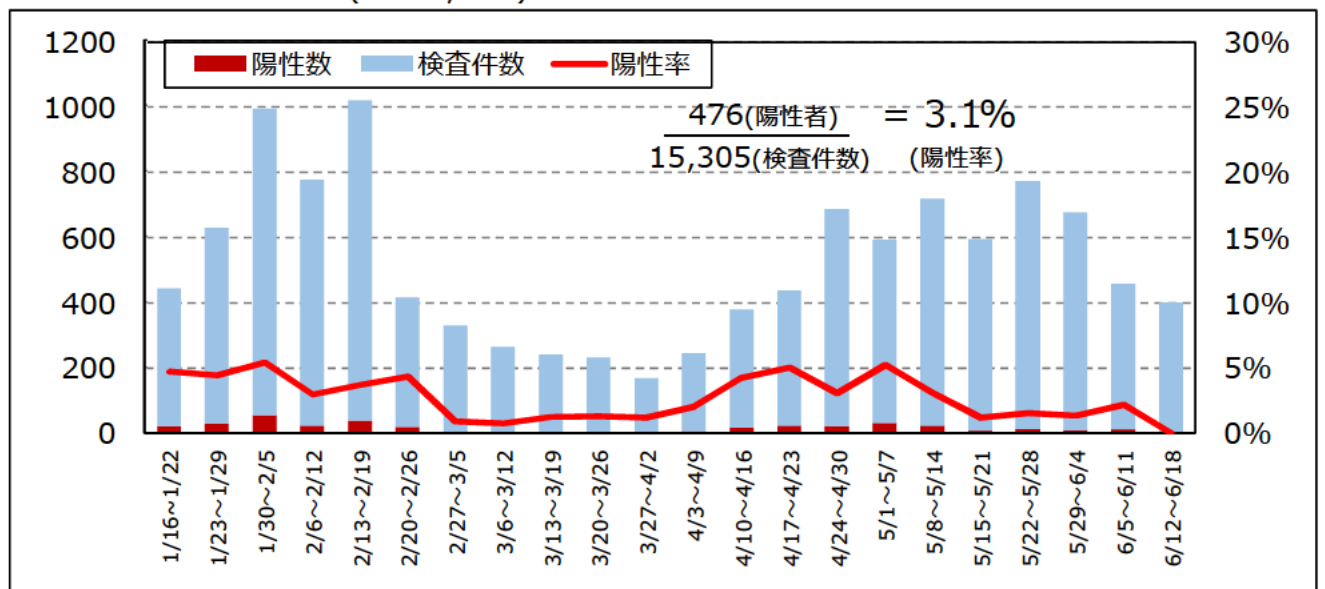
津保健所管内陽性率 (n=24,450)



松阪保健所管内陽性率 (n=16,153)

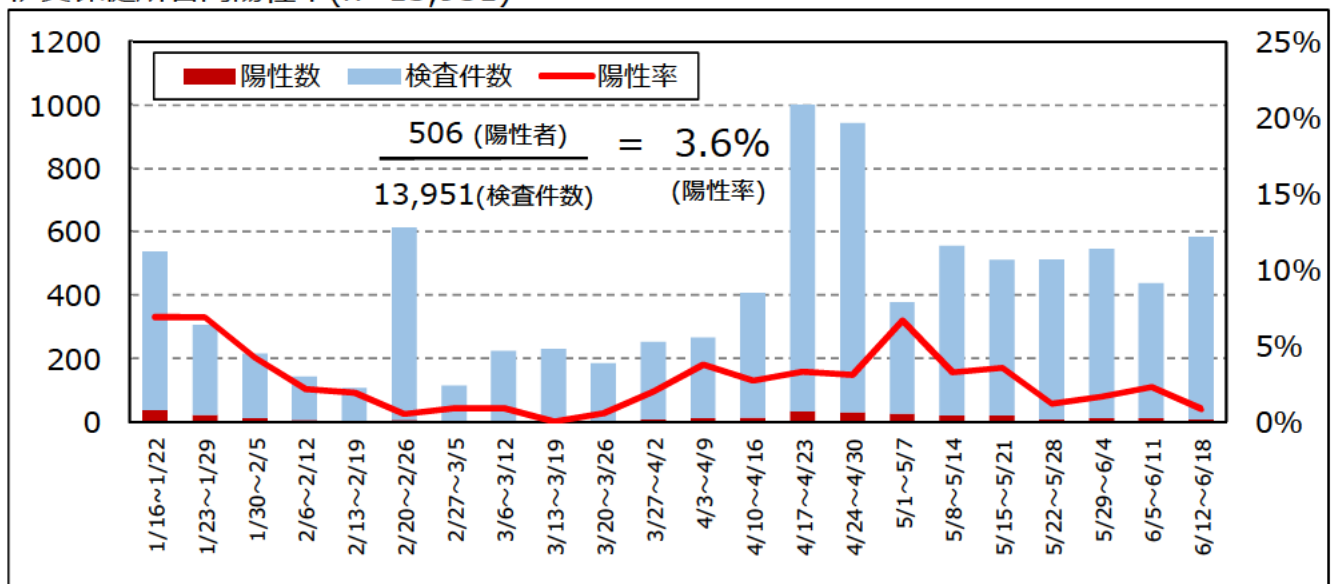


伊勢保健所管内陽性率 (n=15,305)

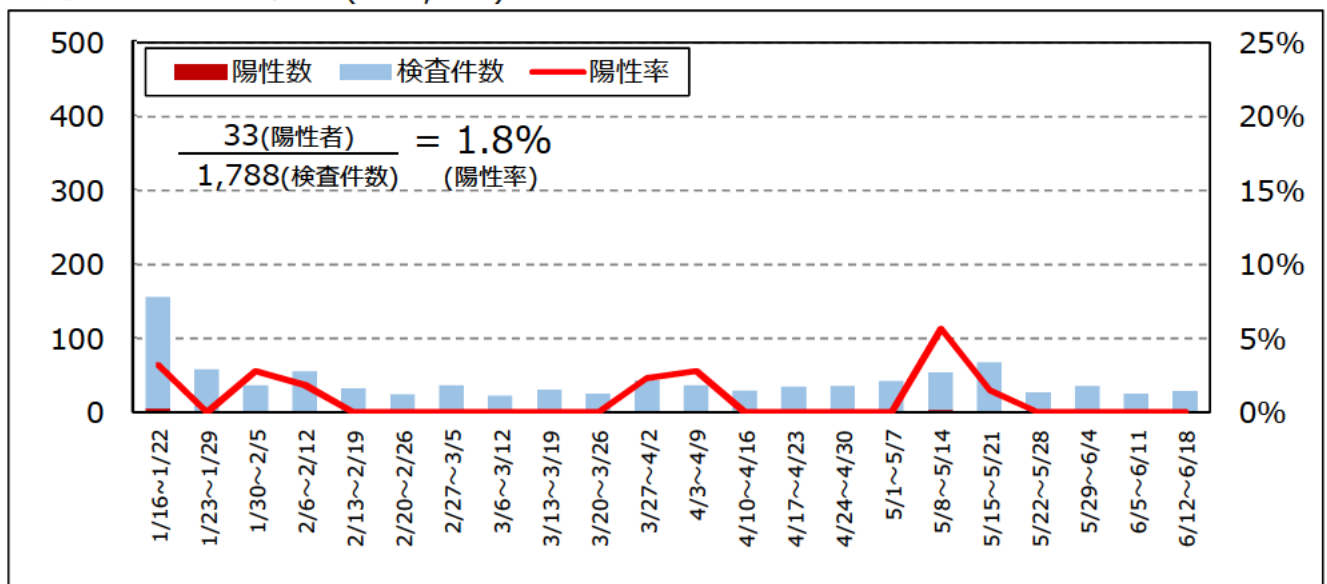


地域別の陽性率（伊賀・東紀州地域）

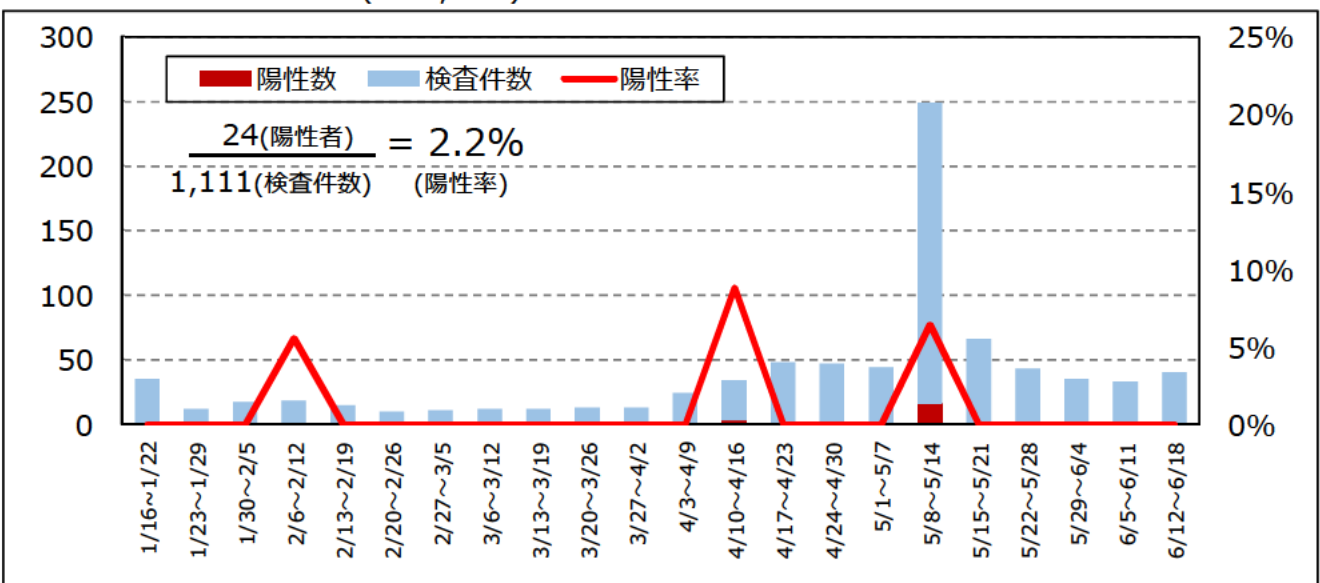
伊賀保健所管内陽性率(n=13,951)



尾鷲保健所管内陽性率 (n=1,788)



熊野保健所管内陽性率 (n=1,111)



今週の感染状況等（6.12～6.18）

- ・新規感染者数（63人）は、前週（104人）に比べて減少しています。
- ・年齢階級別にみると、幅広い年齢層で感染が広がっています。
- ・感染経路不明の割合は、29%です。
- ・感染経路が明らかな事例は44件（71%）確認され、このうち11%は県外で感染したと推定されます。
- ・家族・職場で感染したと推定される事例が合わせて30件（69%）あります。
- ・PCR等検査は3,706件実施され、陽性率は1.1%です。

前4週の感染状況等（5.22～6.18）

- ・感染者数は、減少傾向です。
- ・年齢階級別にみると、幅広い年齢層で感染が広がっています。
- ・感染経路不明の割合は、30%前後で推移しています。
- ・感染経路については、家族・職場が高い水準で推移しています。
- ・PCR等検査件数は平均約4,500件で、陽性率は3～4%前後です。