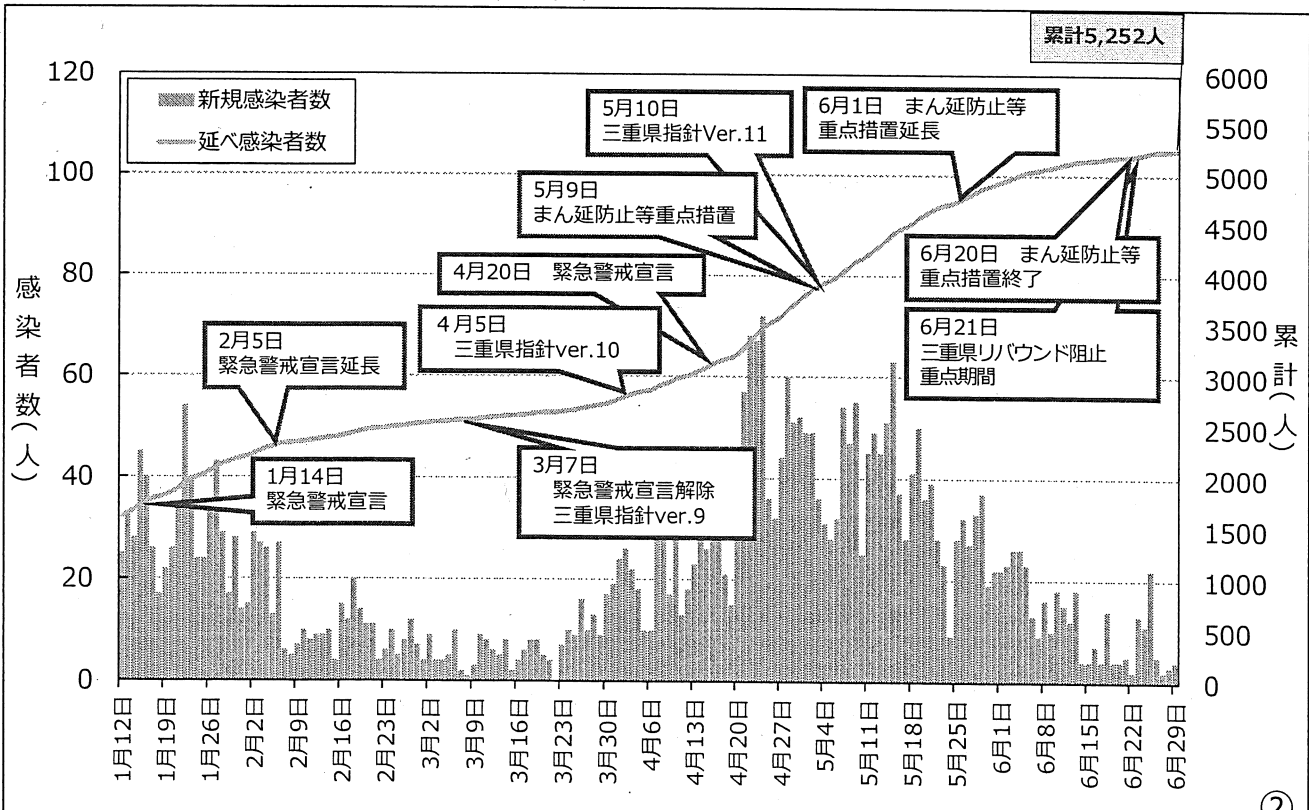


# 新型コロナウイルス感染症の 県内発生状況等について

①

## 県内患者発生状況 (n=5,252、R3.6.29時点)

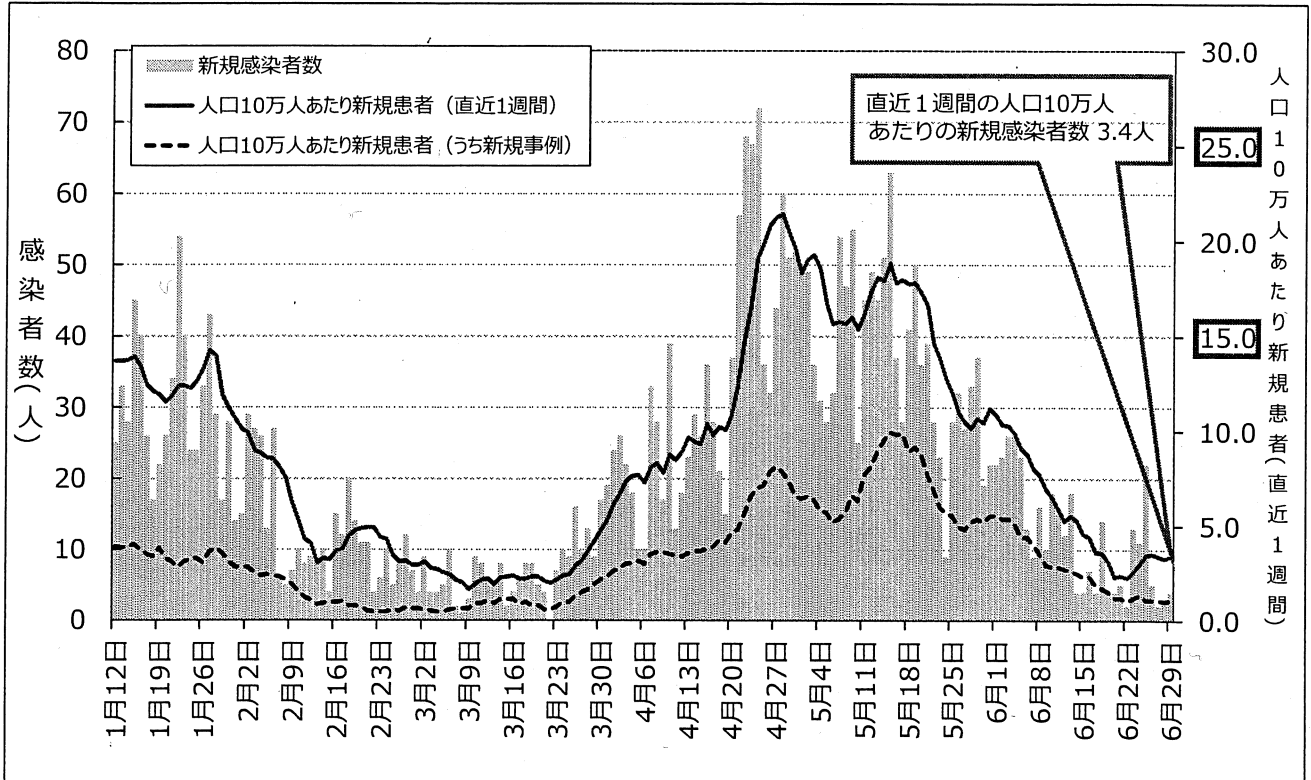
- ◆新規感染者数は、5月中旬以降減少傾向
- ◆6月29日の新規感染者数は、4人



②

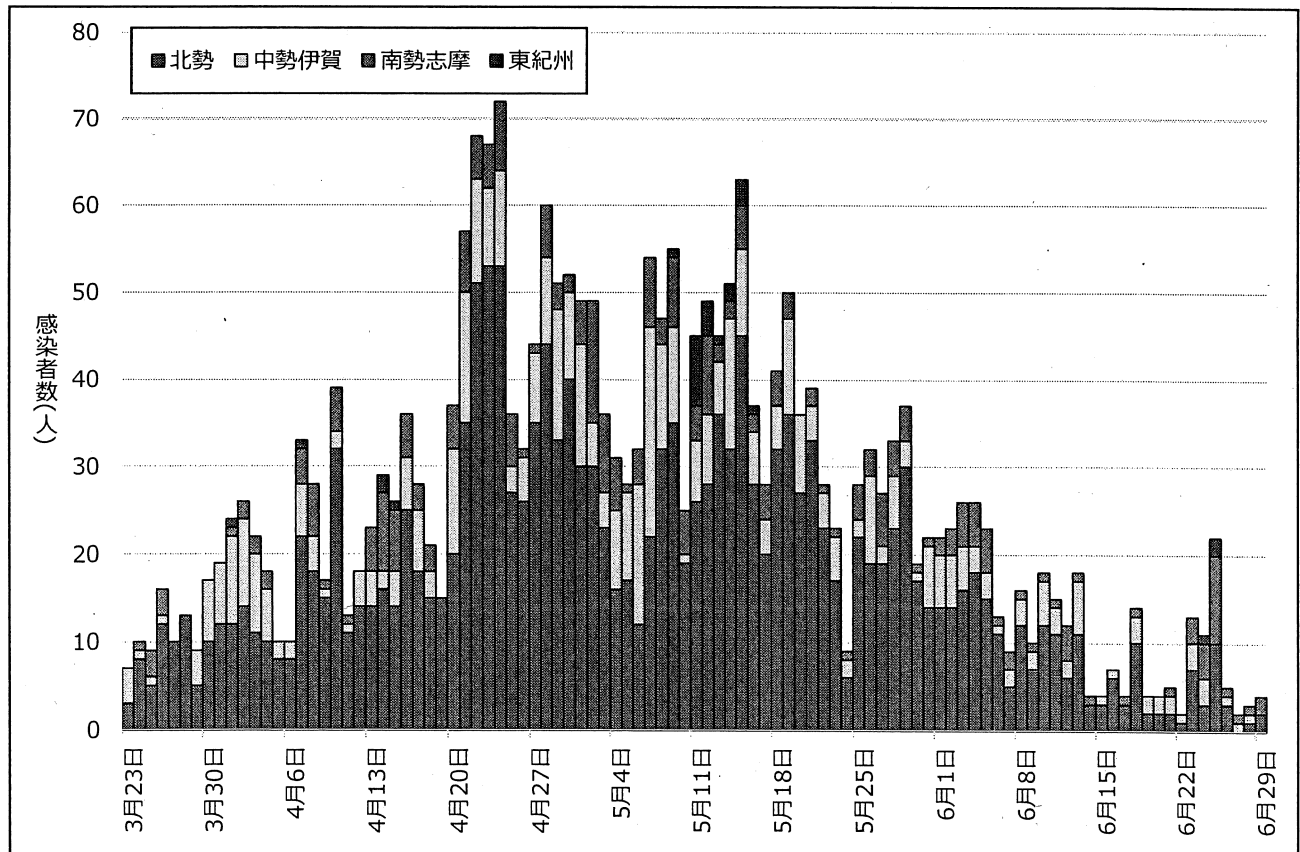
# 県内患者発生状況 (n=5,252、R3.6.29時点)

◆直近1週間の人口10万人あたりの新規感染者は、3.4人で減少傾向



③

# 医療圏別患者発生状況 (R3.6.29時点)

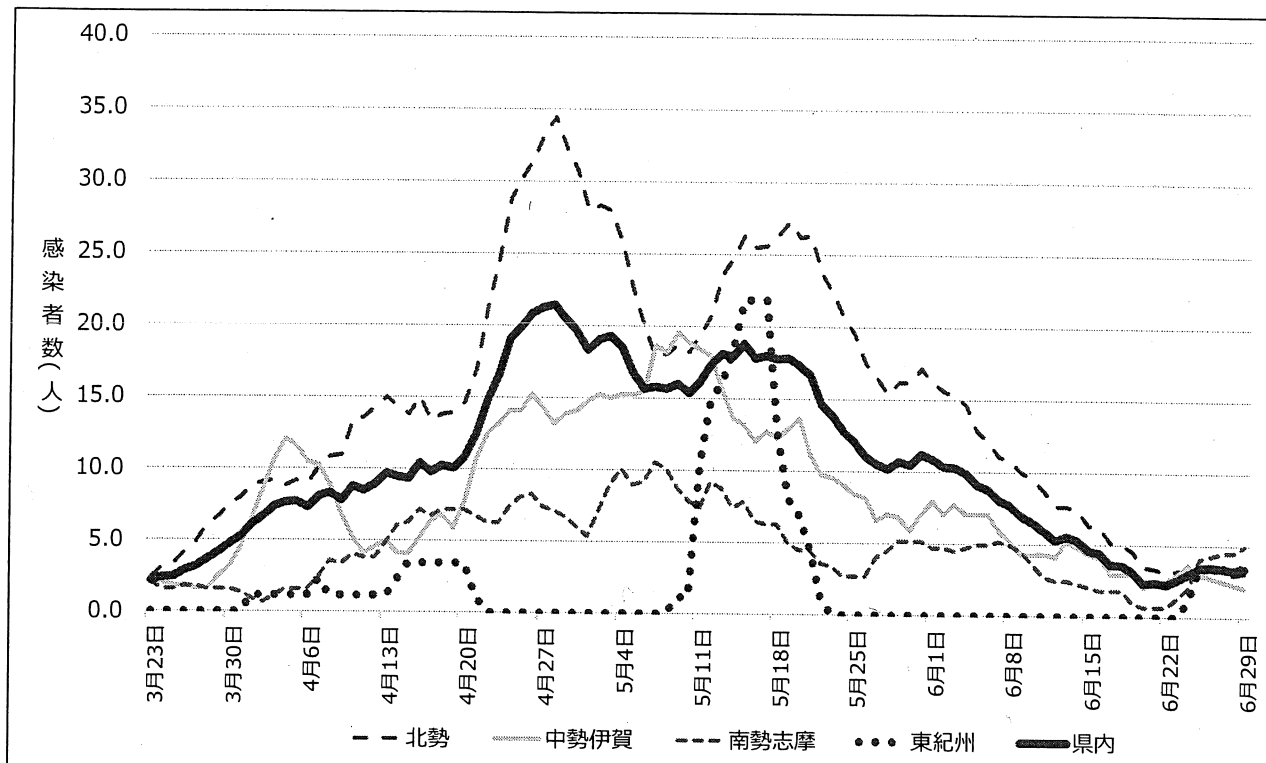


④

# 医療圏別患者発生状況 (R3.6.29時点)

◆医療圏別患者発生数は5月中旬以降減少傾向、直近週では全地域で5人を下回る

人口10万人当たりの新規患者数 (直近1週間)

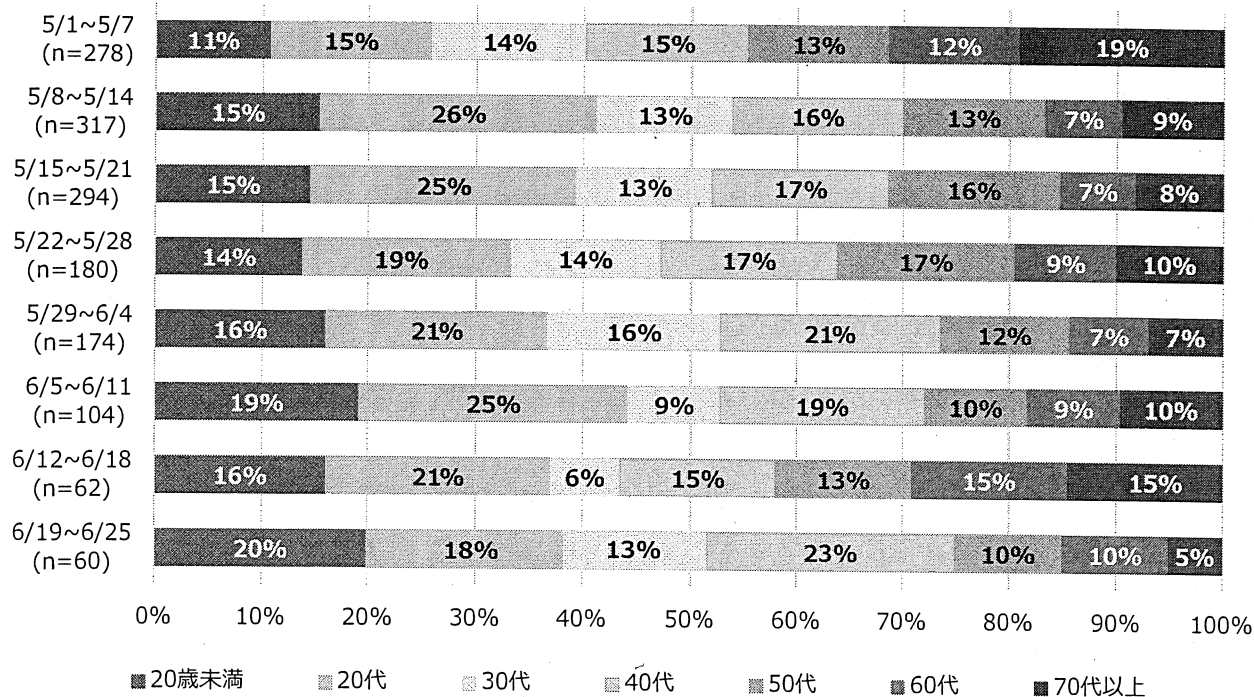


⑤

## 年齢別発生状況 (週別内訳)

集計期間 : 5/1~6/25 (n=1,469)

◆特定の年代に偏らず、幅広い年齢層で発生



※ 再陽性事例を除く

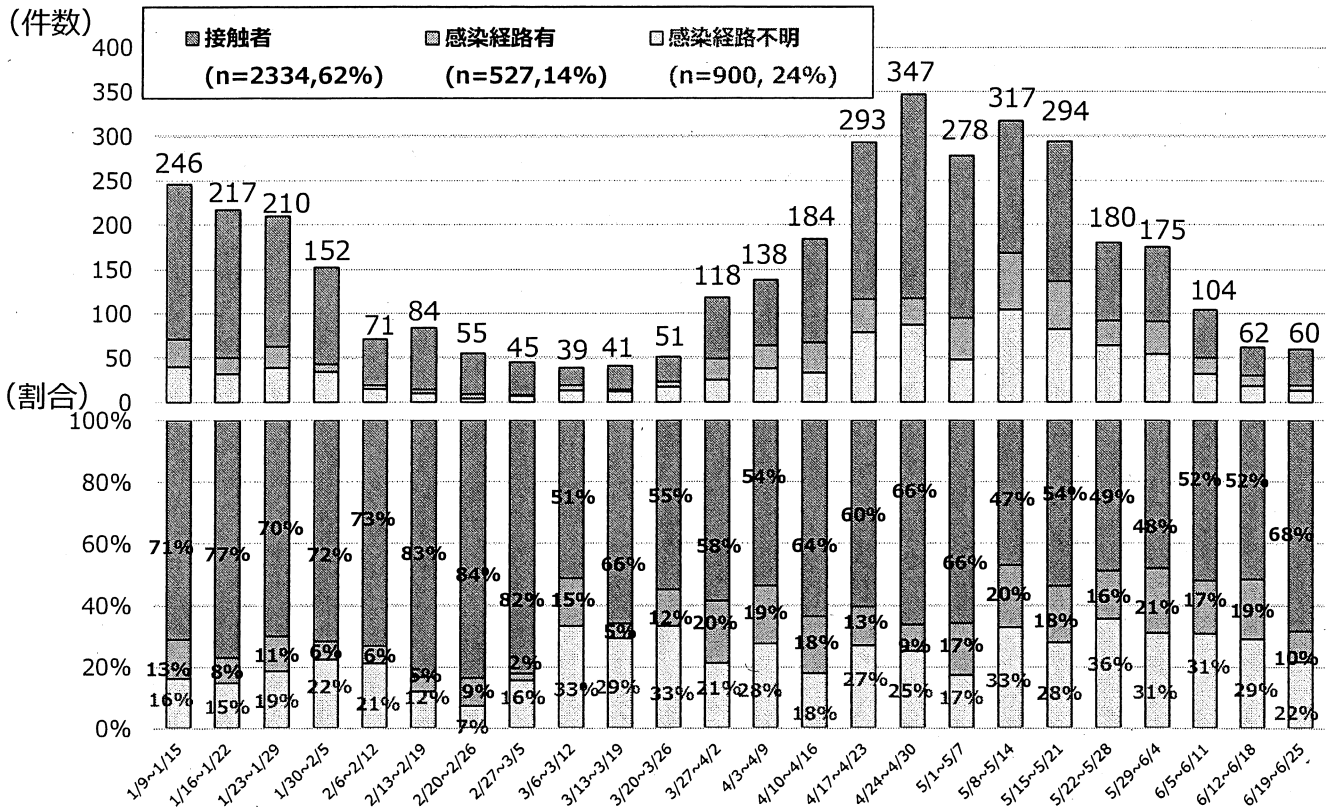
⑥

# 感染経路等に関する状況 (週別内訳)

集計期間：1/9~6/25(n=3,761)

※直近24週

## ◆感染経路不明率は、30%前後で推移

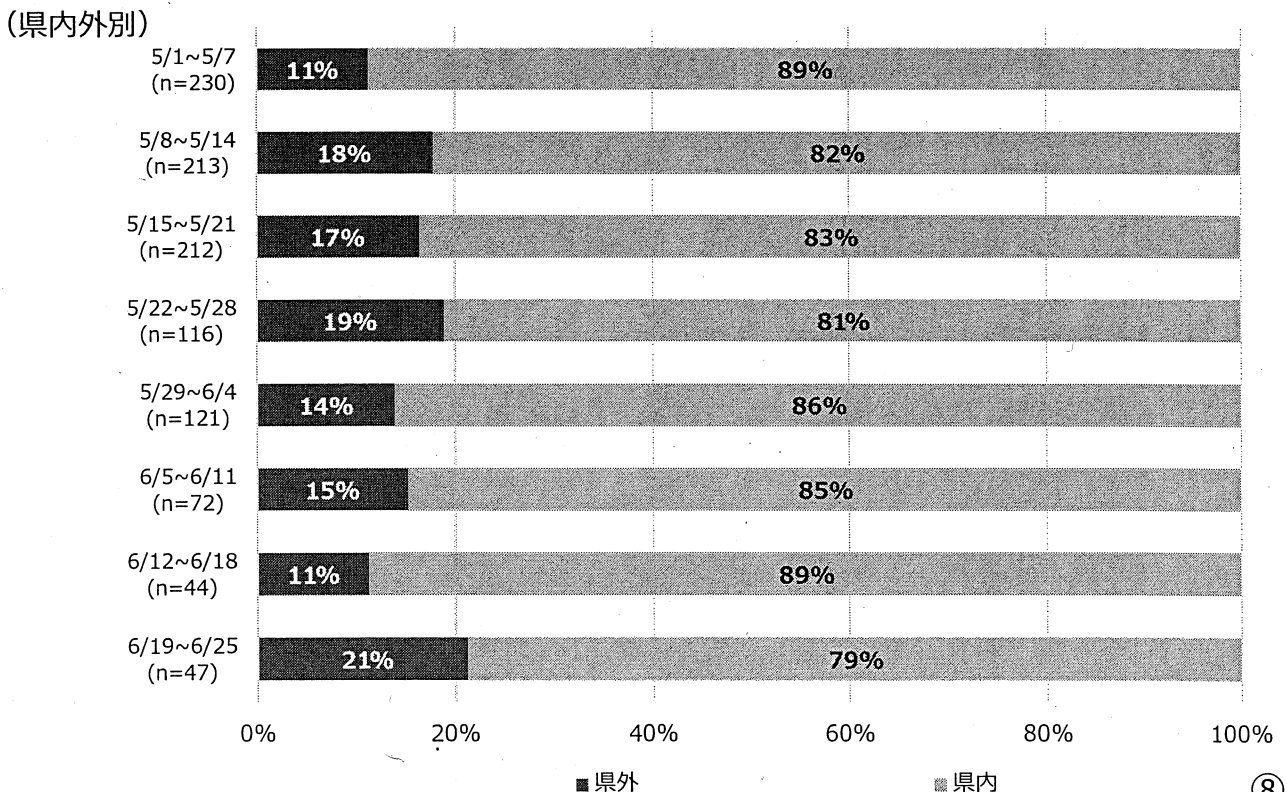


⑦

# 感染経路の詳細 (経路不明を除く)

集計期間：5/1~6/25(n=1,055)

## ◆県外由来の割合は、5月以降15%前後で推移、直近週では増加



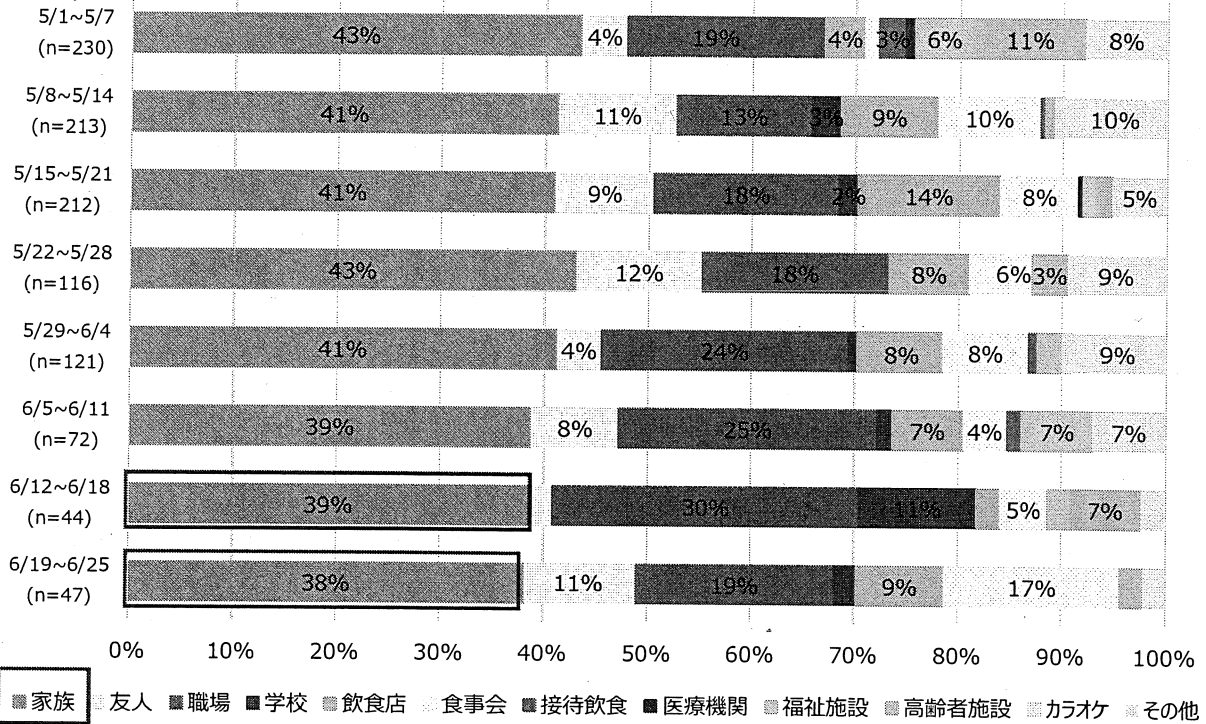
⑧



# 感染経路の詳細（経路不明を除く） 集計期間：5/1~6/25(n=1,055)

## ◆家庭内感染が約4割を占める状況が継続

(経路別)

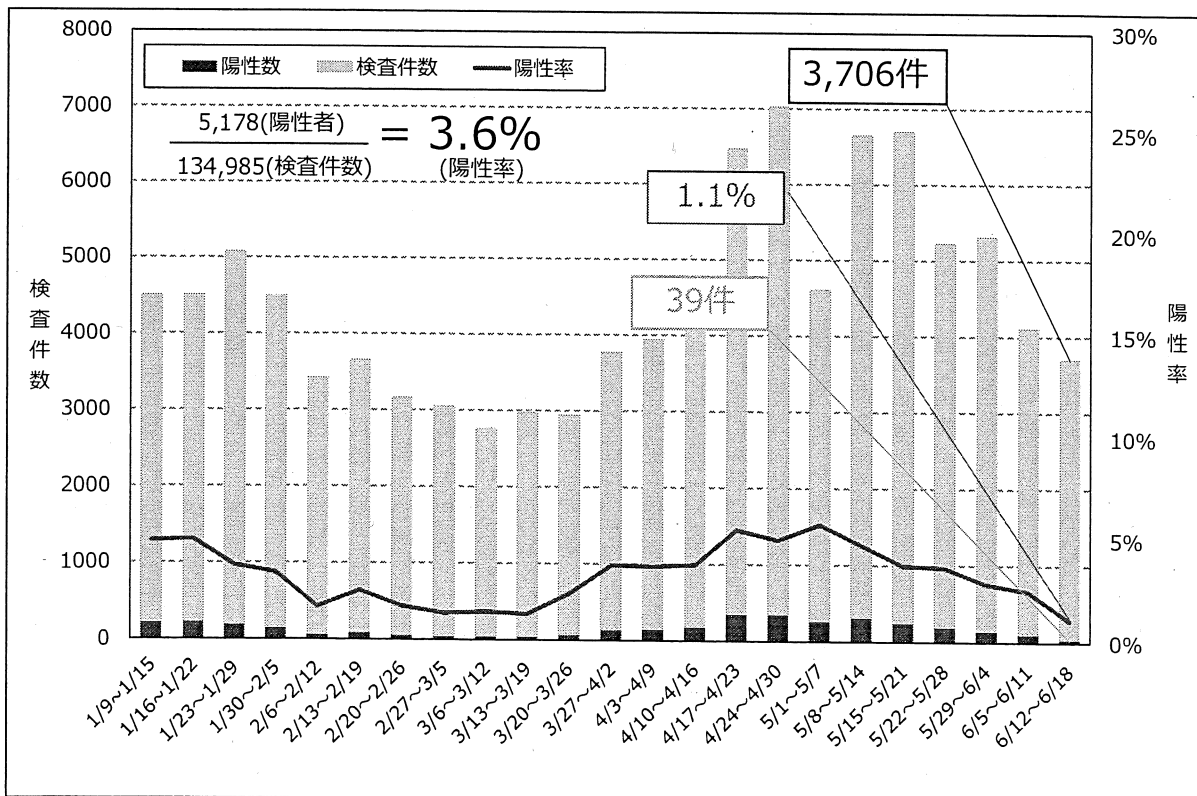


⑨

# PCR等検査件数・陽性率

集計期間：R2.1.30~R3.6.18 (n=134,985)

## ◆直近週のPCR等検査は3,706件実施、陽性率は1.1%



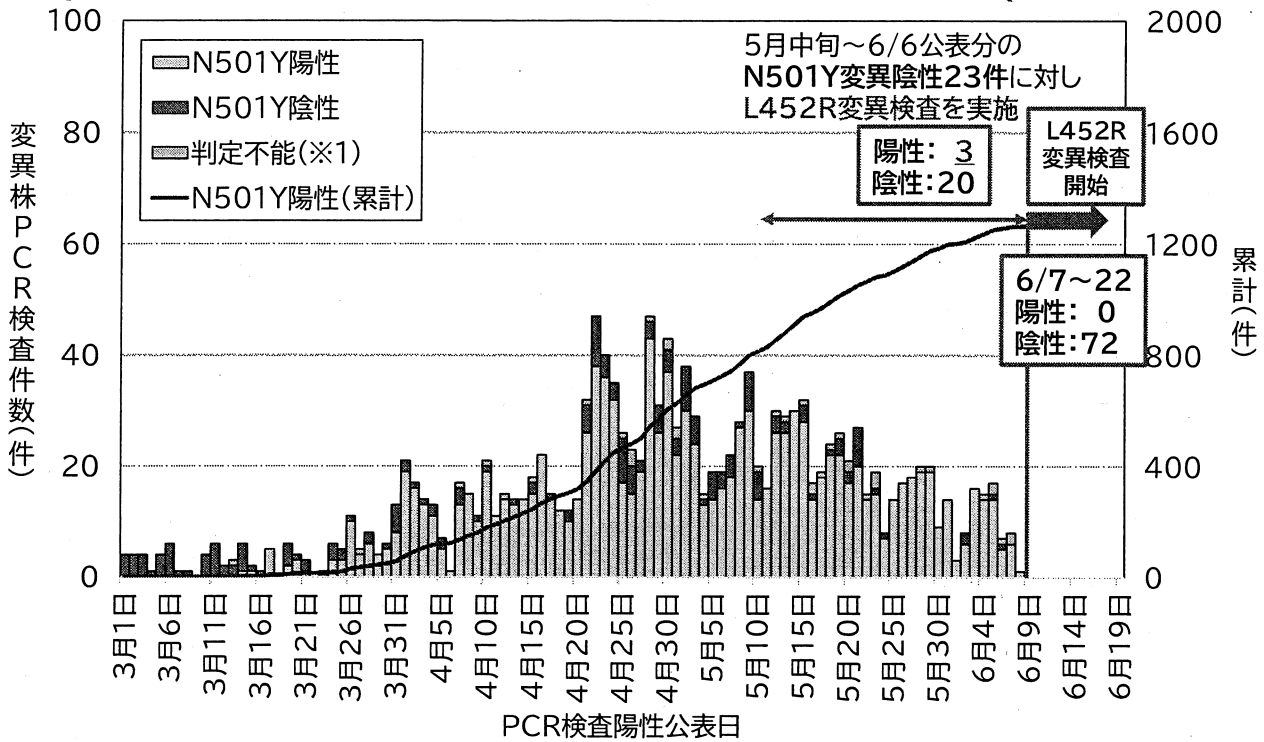
※陽性率を算出するための陽性者数及び検査件数は検査日ベースで集計しているため、公表日ベースの陽性者数とは一致しない

⑩

# 変異株PCR検査実施状況 (R3.6.25時点)

◆N501Y変異検査陽性は、6月上旬までに1,263件確認

◆6/14からL452R変異検査開始、95件中3件の陽性を確認(保健環境研究所実施分)



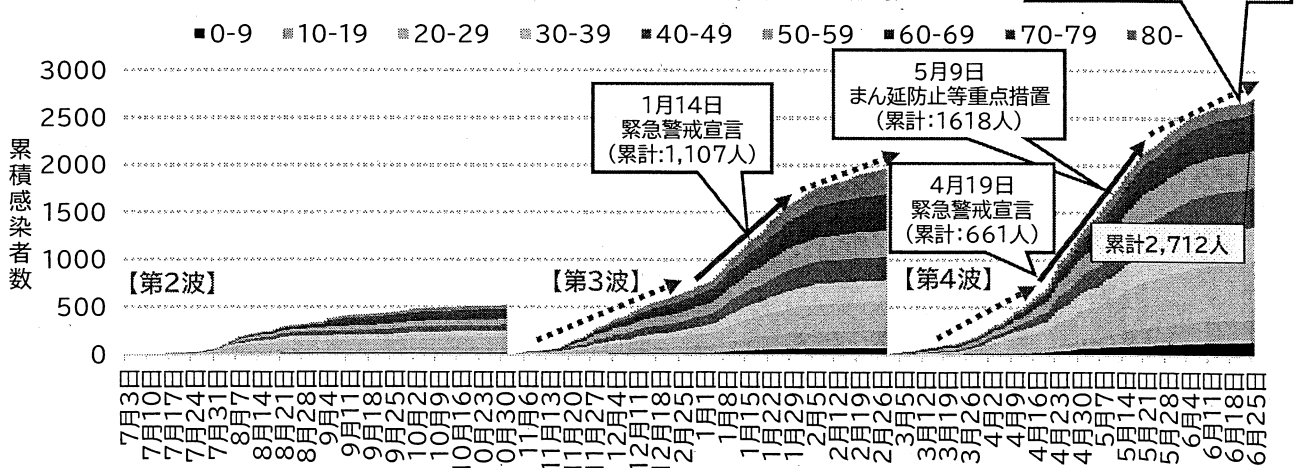
※1:検体中に含まれるウイルス量が少ないため、陽性又は陰性のいずれかの結果が得られなかった事例を判定不能としている。

⑪

# 期間別累積感染者数推移(R3.6.25時点)

◆第4波 (R3.3.1以降) の累積患者数は2,712人

◆1日あたり感染者数は、5月下旬以降、減少傾向が継続

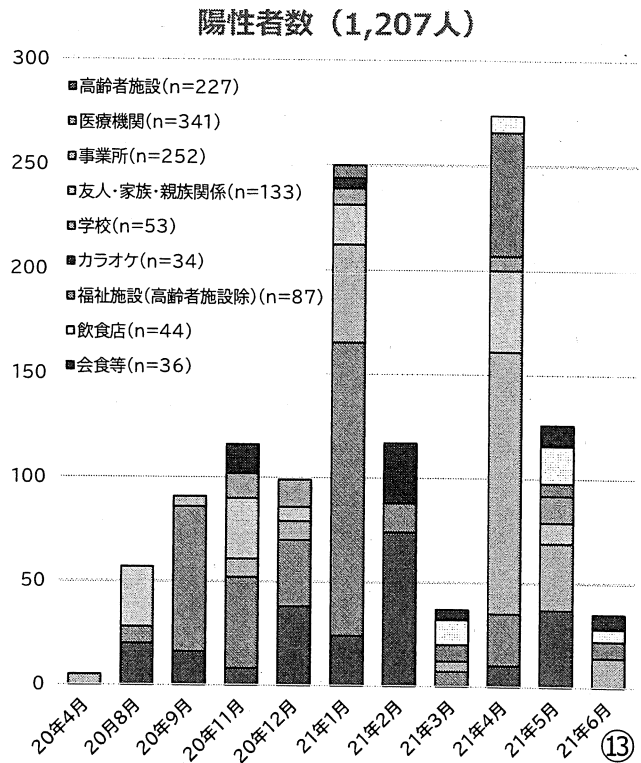
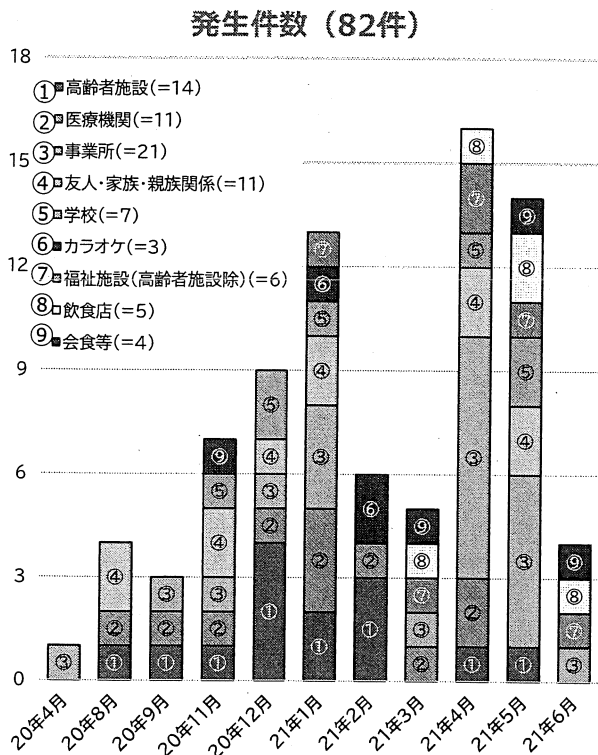


累積感染者数	期間	日数	1日あたり感染者数	期間	日数	1日あたり感染者数	期間	日数	1日あたり感染者数
0-500	7/1-10/16	107日	4.7人/日	11/1-12/14	43日	11.6人/日	3/1-4/13	43日	11.6人/日
501-1,000	累計(7/1-10/31):519人			12/15-1/11	28日	17.9人/日	4/14-4/26	13日	38.5人/日
1,001-1,500				1/12-1/27	16日	31.3人/日	4/27-5/7	11日	45.5人/日
1,501-2,000				累計(11/1-2/28):1,963人			5/8-5/18	11日	45.5人/日
2,001-2,500							5/19-6/5	18日	27.8人/日
2,501-							<参考>6/19-6/25...9.0人/日		

⑫

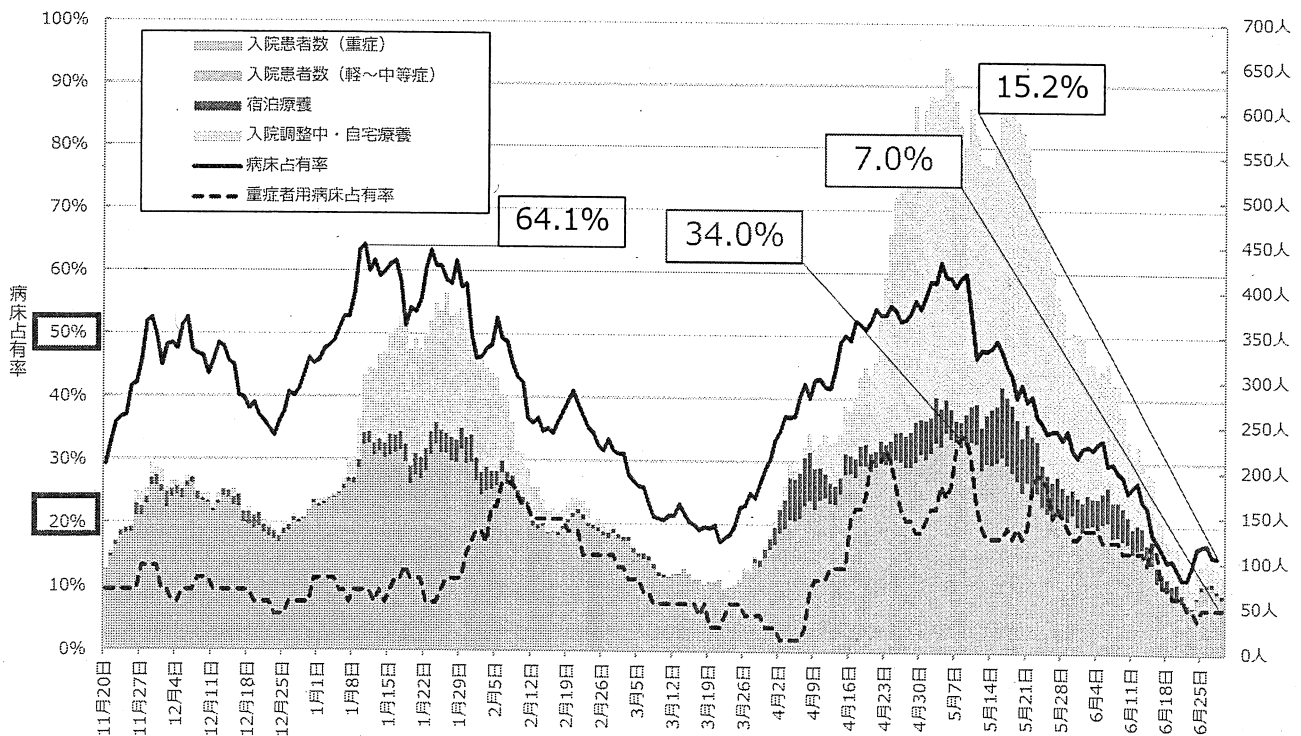
# クラスター発生状況 (R3.6.25時点)

◆クラスター発生状況は、6月に4件（事業所1件、福祉施設1件、飲食店1件、会食等1件）



# 入院等の状況 (R3.6.29時点)

◆6月29日現在で、病床占有率は15.2%、重症者用病床占有率は7.0%



# 県モニタリング指標及び政府指標の状況

		医療提供体制等の負荷				監視体制	感染の状況			
		①病床のひっ迫具合				②人口10万人あたりの療養者数	③PCR陽性率	④直近1週間の人口10万人あたりの新規感染者数	⑤直近1週間と先週1週の比較	⑥感染経路不明割合
		入院医療		うち重症者用病床	確保病床の使用率					
		確保病床の使用率	入院率	確保病床の使用率						
県指標	注意レベル	20%～	-	-	-	-	4人～	1.0倍	20%	
	警戒レベル	30%～	-	-	-	-	8人～	1.0倍	30%	
政府指標	ステージⅢの指標	20%～	～40%	20%～	20人～	5%	15人～	1.0倍	50%	
	ステージⅣの指標	50%～	～25%	50%～	30人～	10%	25人～	1.0倍	50%	

(三重県の状況)

6/29時点	15.2%	76.7%	7.0%	3.95人	PCR等陽性率 1.1% (6/12～6/18)	3.39人	1.50倍	19.3% (6/22～6/28速報値)
--------	-------	-------	------	-------	--------------------------------	-------	-------	-------------------------

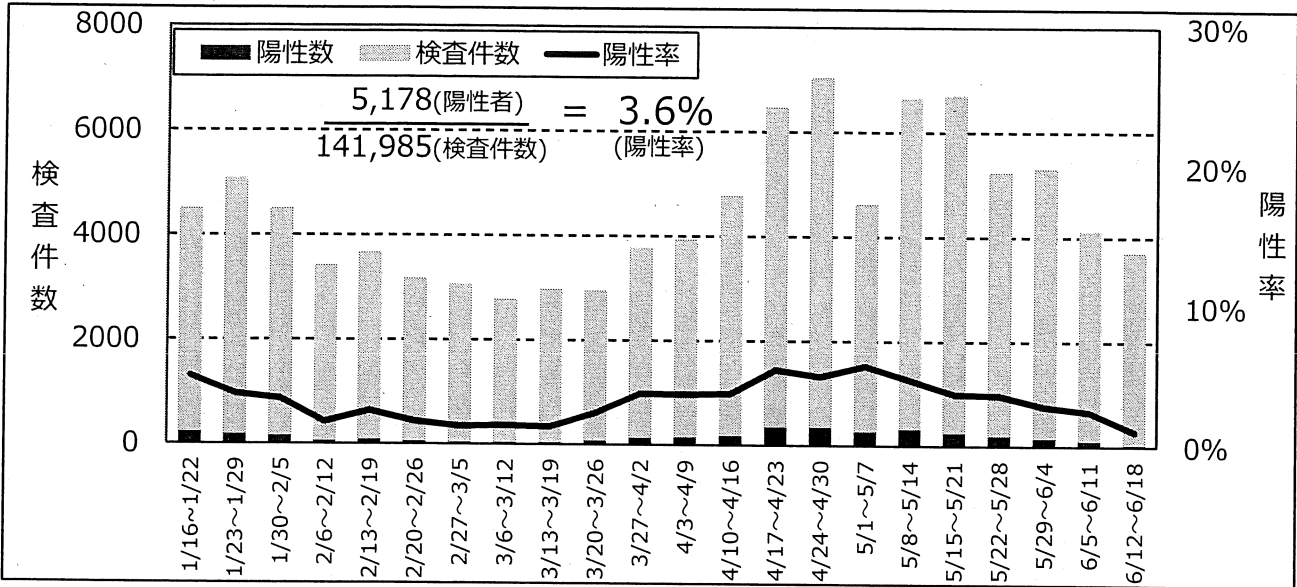
ステージⅠ…感染症の散発的発生及び医療提供体制に特段の支障がない段階（指標及び目安なし）  
 ステージⅡ…感染症の暫増及び医療提供体制への負荷が蓄積する段階（指標及び目安なし）  
 ステージⅢ…感染者の急増及び医療提供体制における大きな支障の発生を避けるための対応が必要な段階  
 ステージⅣ…爆発的な感染拡大及び深刻な医療提供体制の機能不全を避けるための対応が必要な段階

# 県内PCR等検査件数・陽性率 (R3.6.18時点 n=141,985)

資料 1 別添

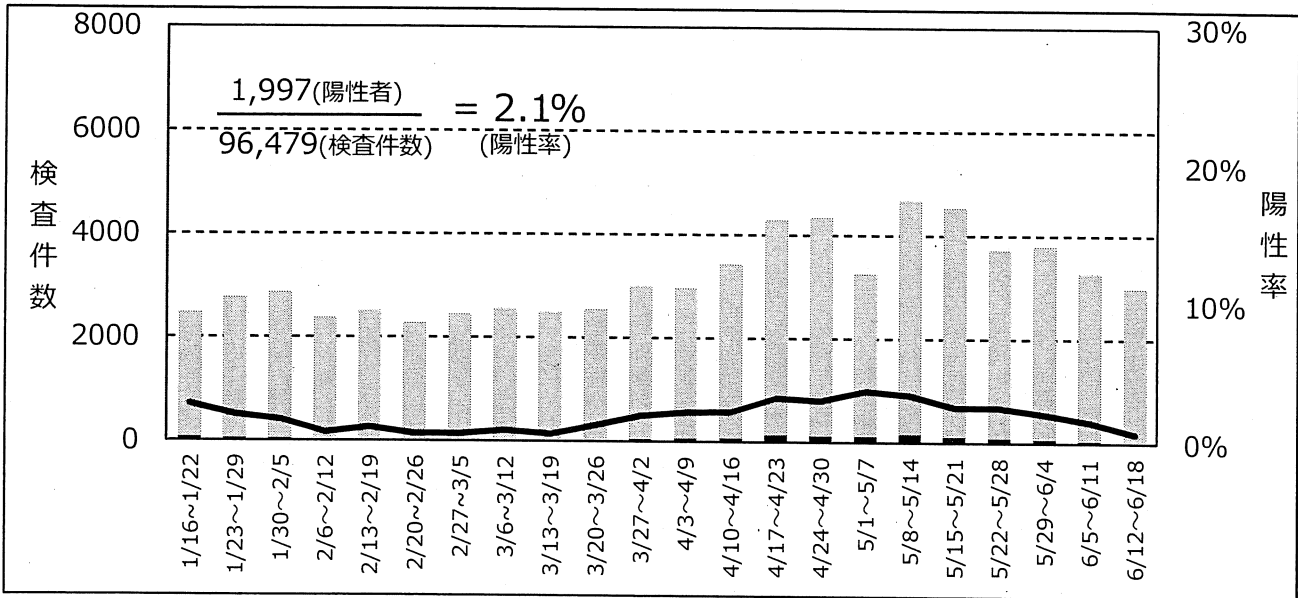
全体陽性率 (n= 141,985)

※陰性確認のための検査を除く



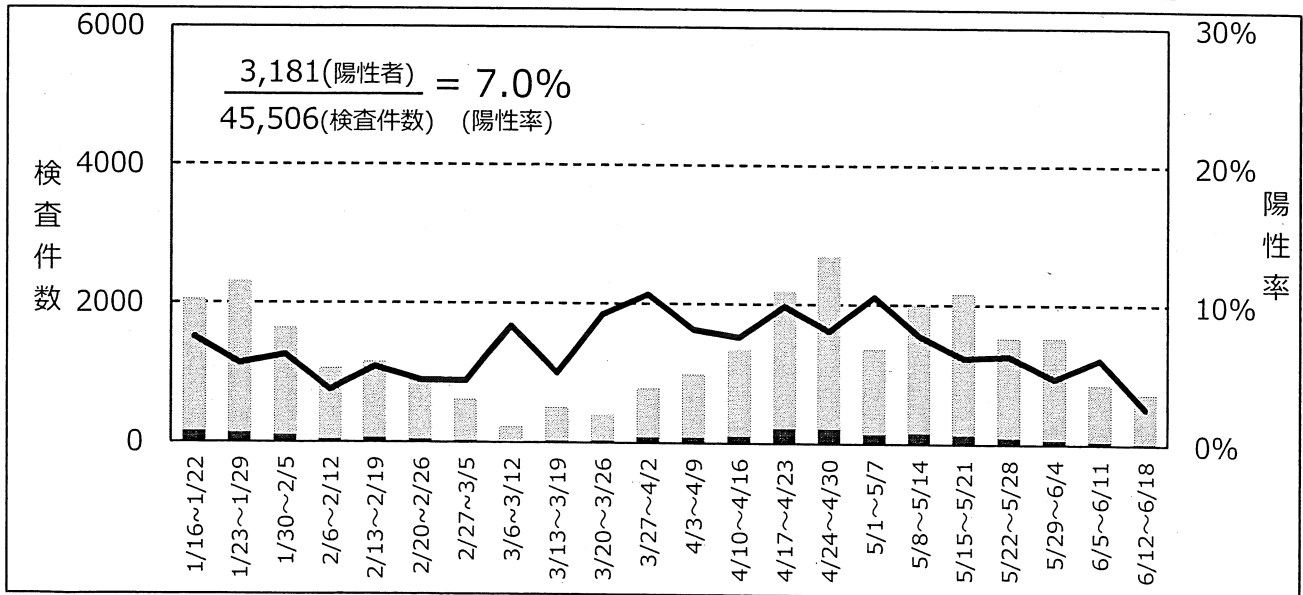
疑い例検査陽性率 (n=96,479)

※疑い例検査…疑い例として診断され、実施した検査



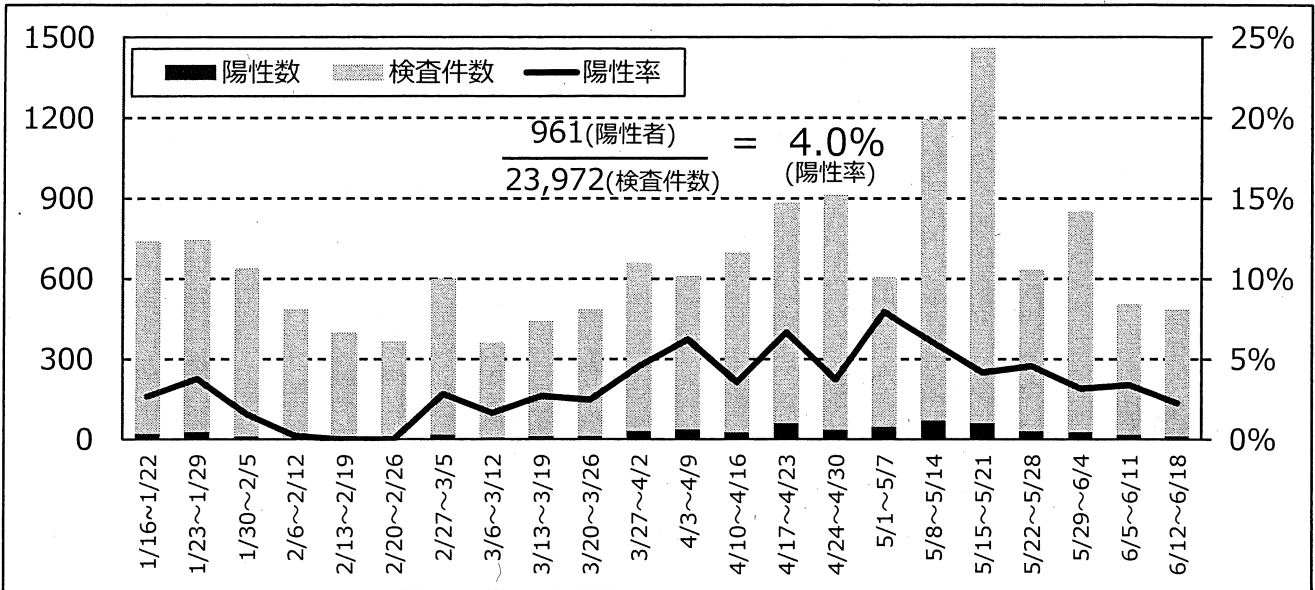
接触者検査陽性率 (n= 45,506)

※接触者検査…接触者調査の一環で実施した検査

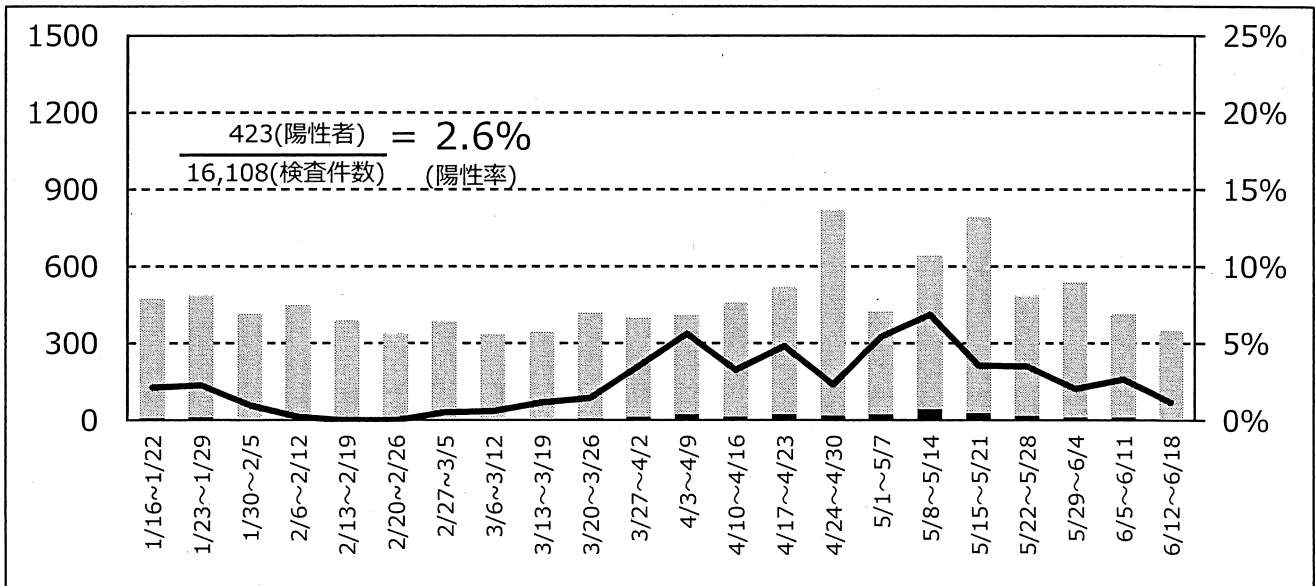


# 桑名保健所管内検査件数・陽性率 (n=23,972)

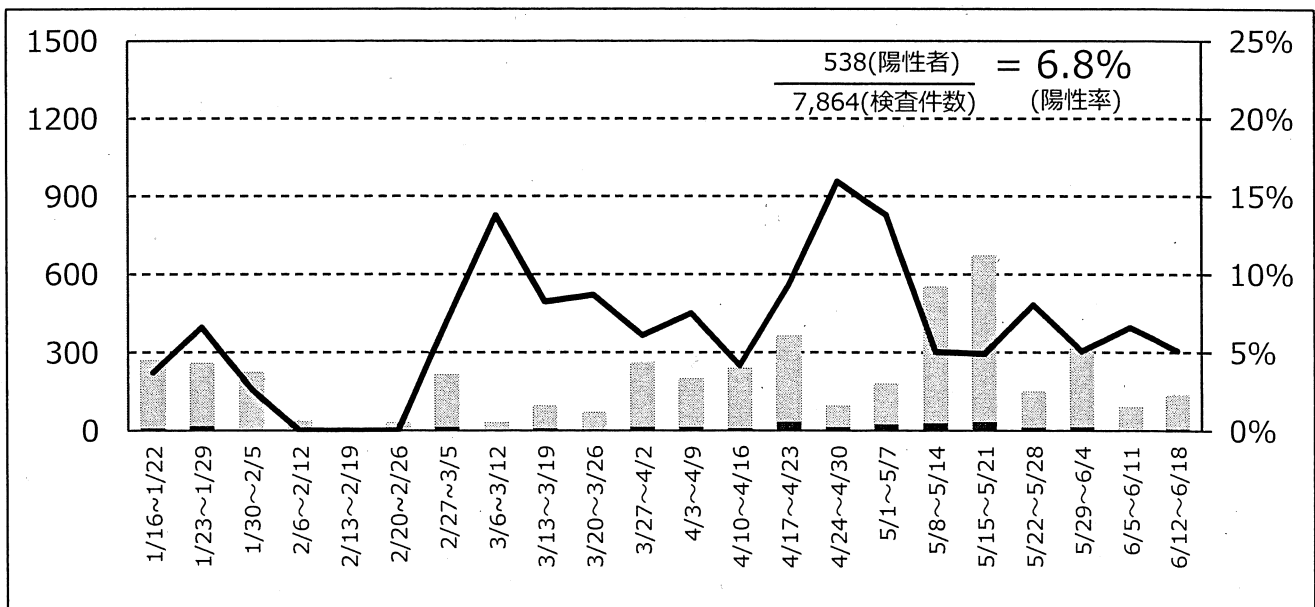
全体陽性率(n=23,972)



疑い例検査陽性率 (n=16,108)



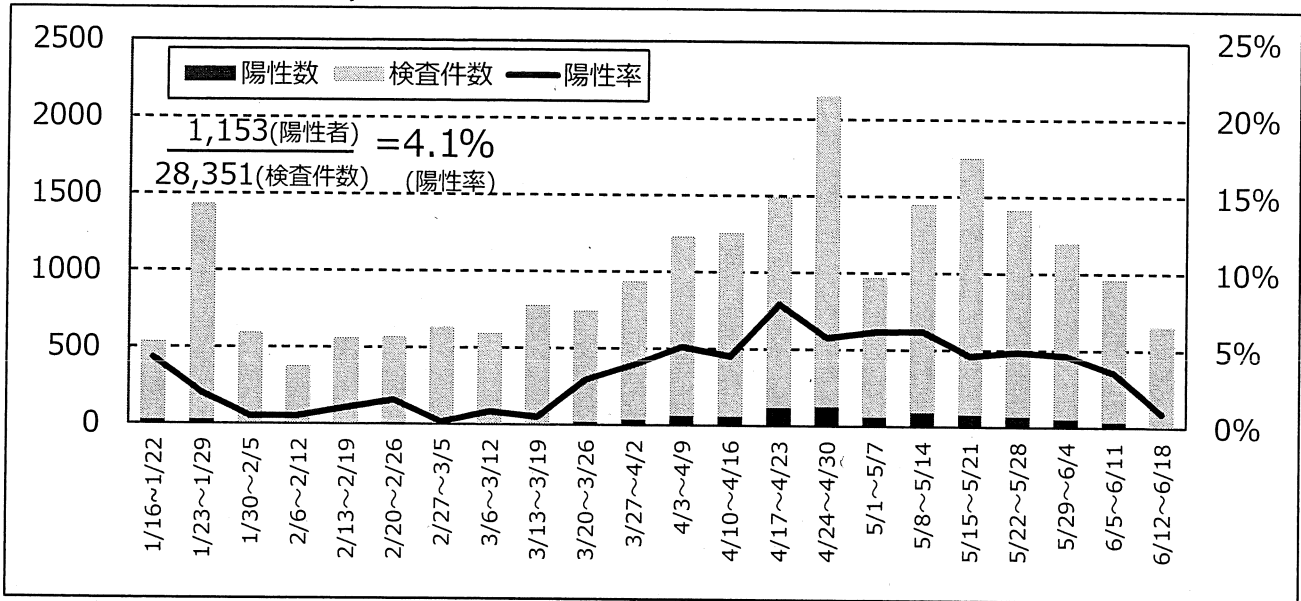
接触者検査陽性率 (n=7,864)



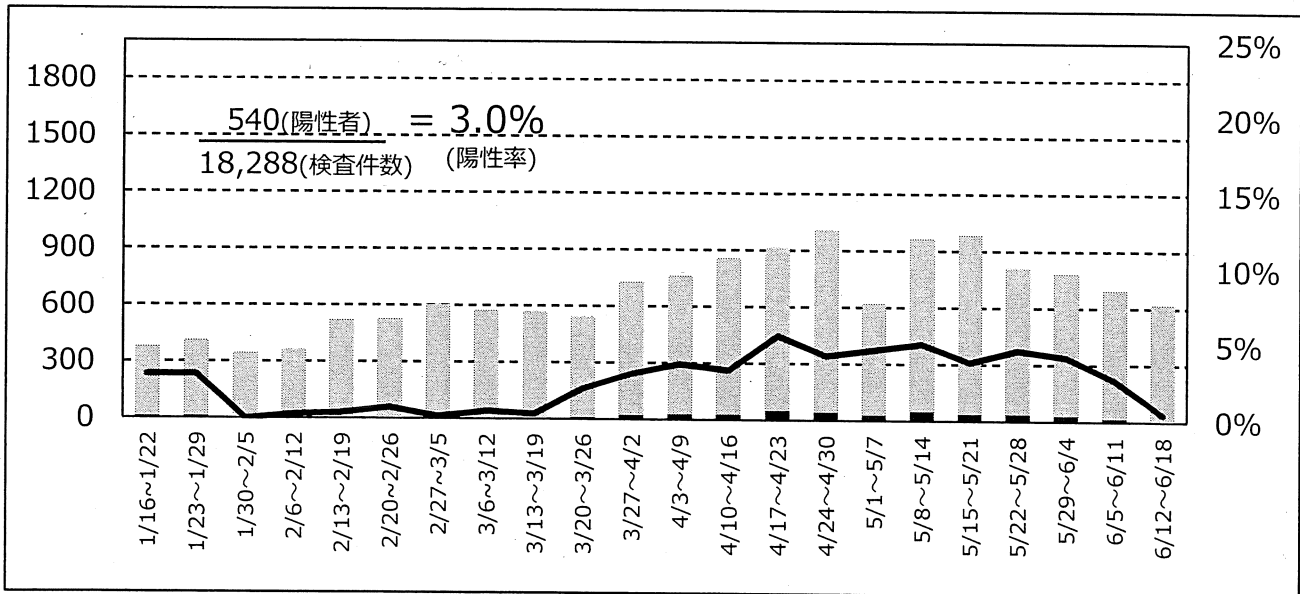


# 四日市市保健所管内検査件数・陽性率 (n=28,351)

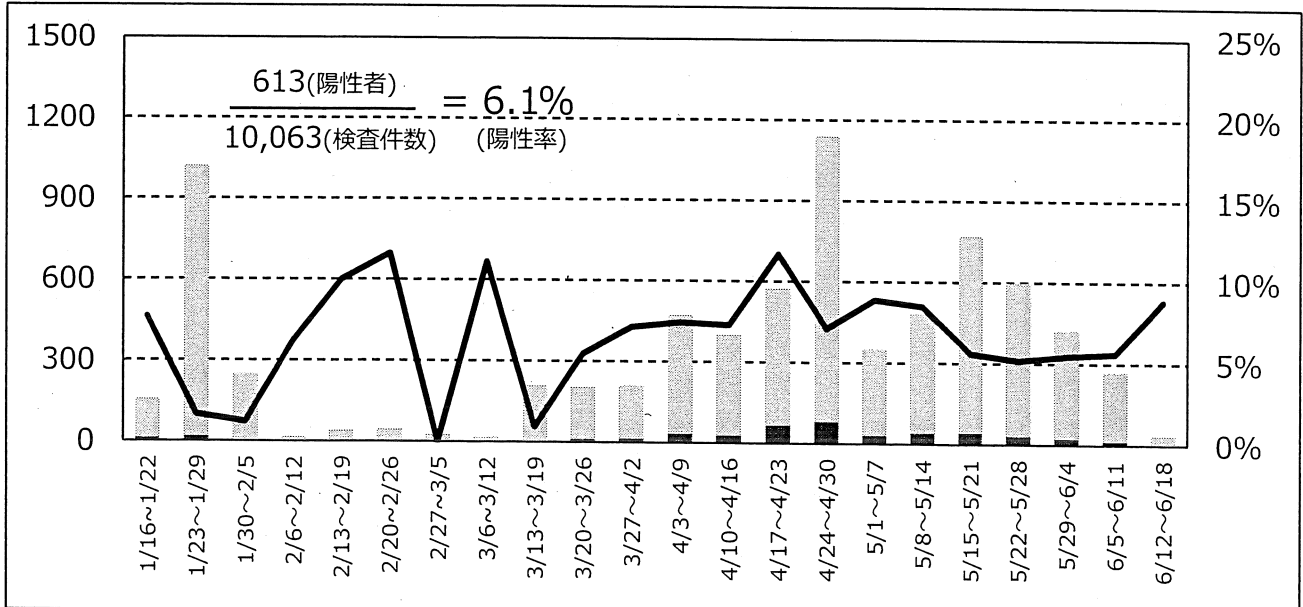
全体陽性率 (n= 28,351)



疑い例検査陽性率 (n= 18,288)

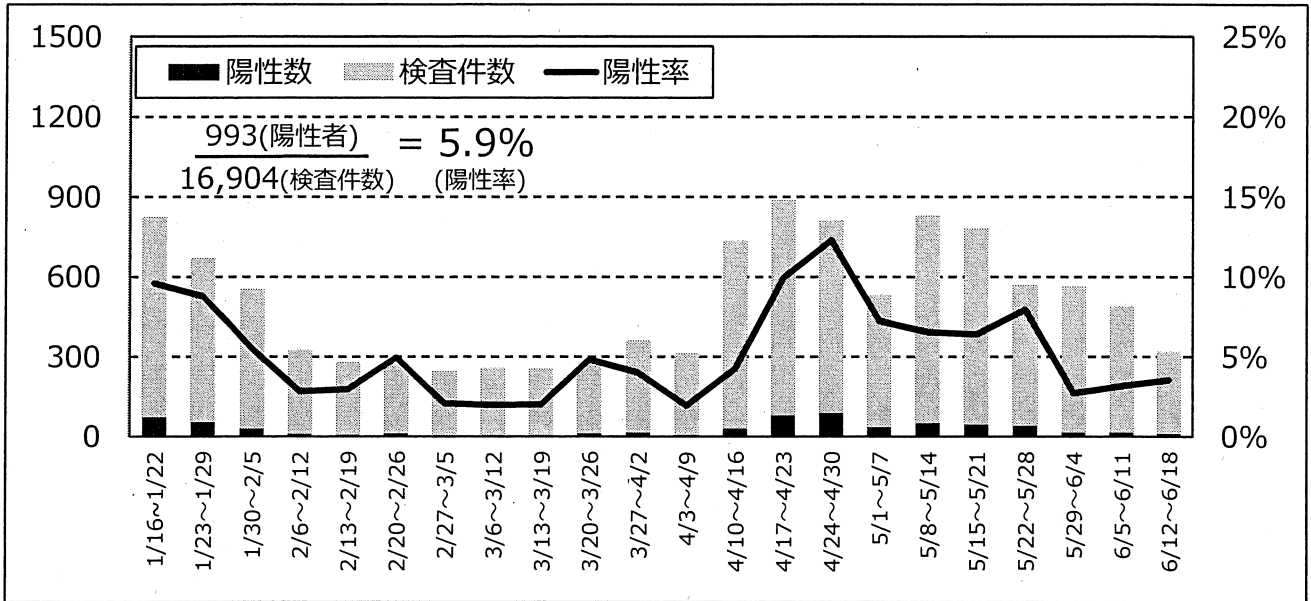


接触者検査陽性率 (n= 10,063)

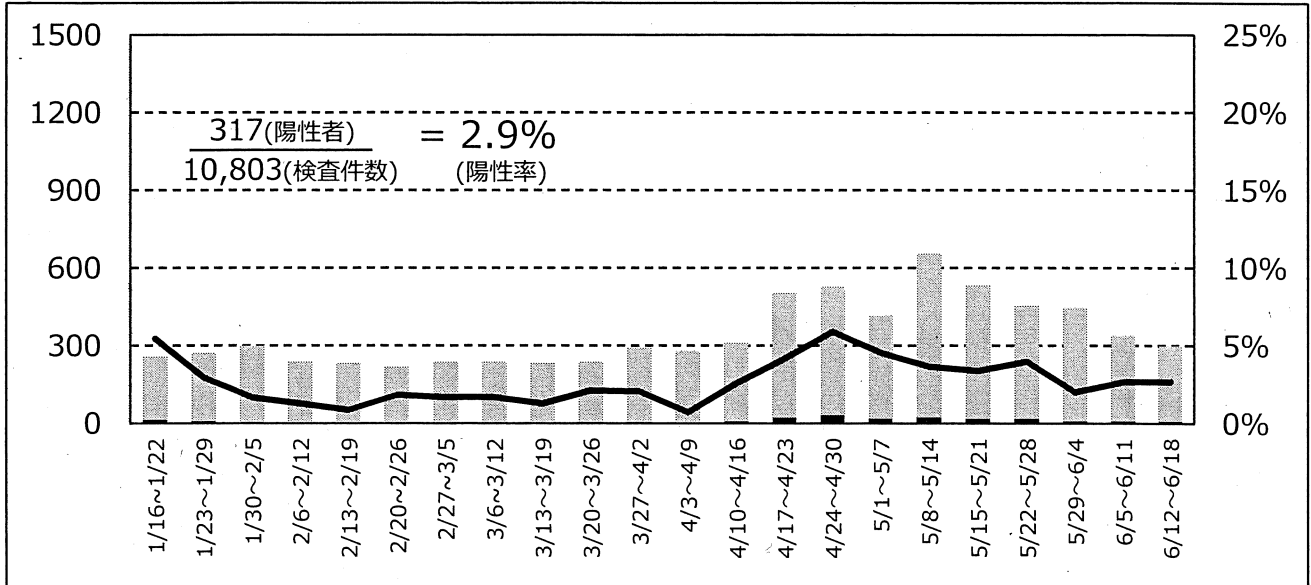


# 鈴鹿保健所管内検査件数・陽性率 (n=16,904)

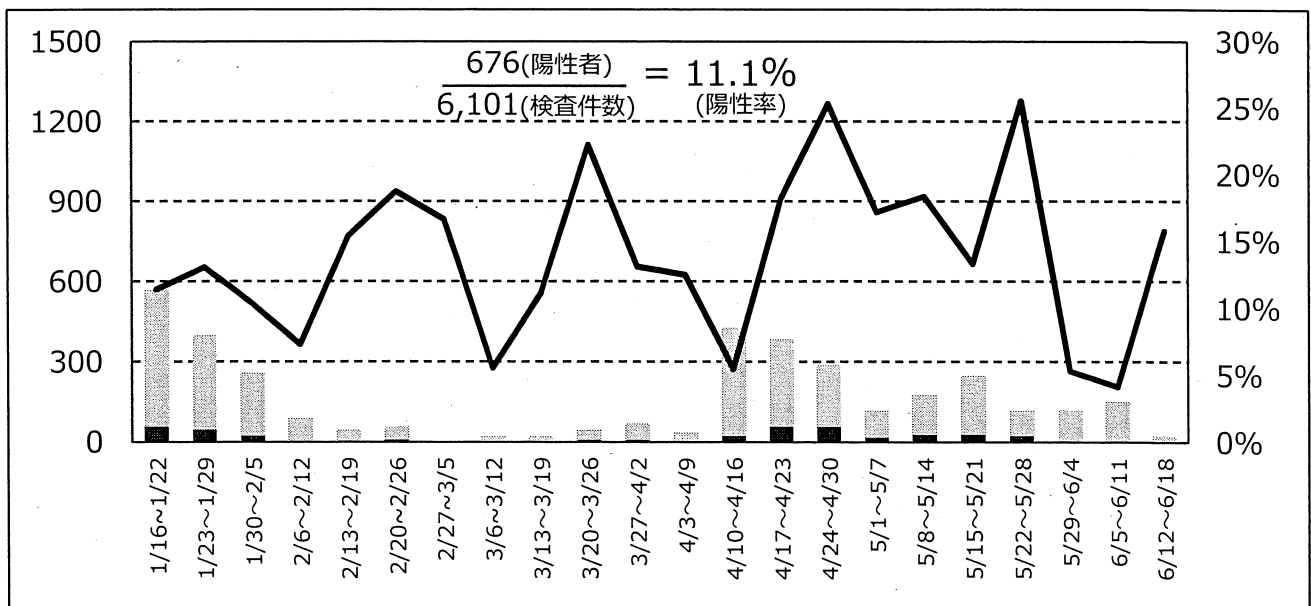
全体陽性率(n=16,904)



疑い例検査陽性率 (n= 10,803)

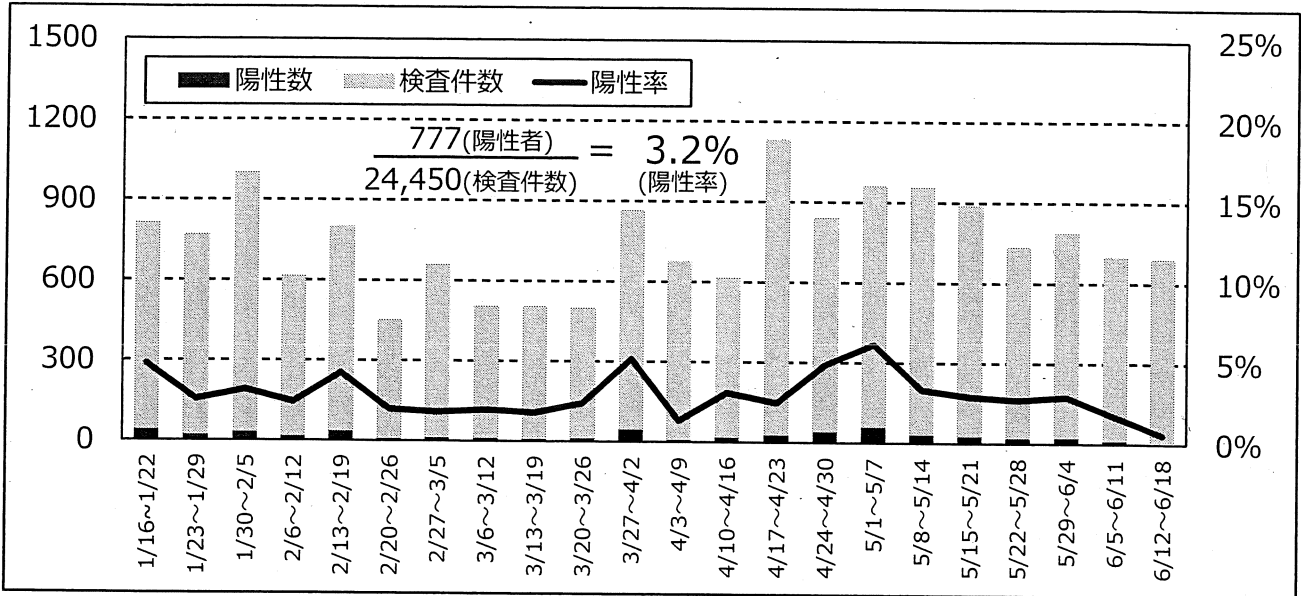


接触者検査陽性率 (n= 6,101)

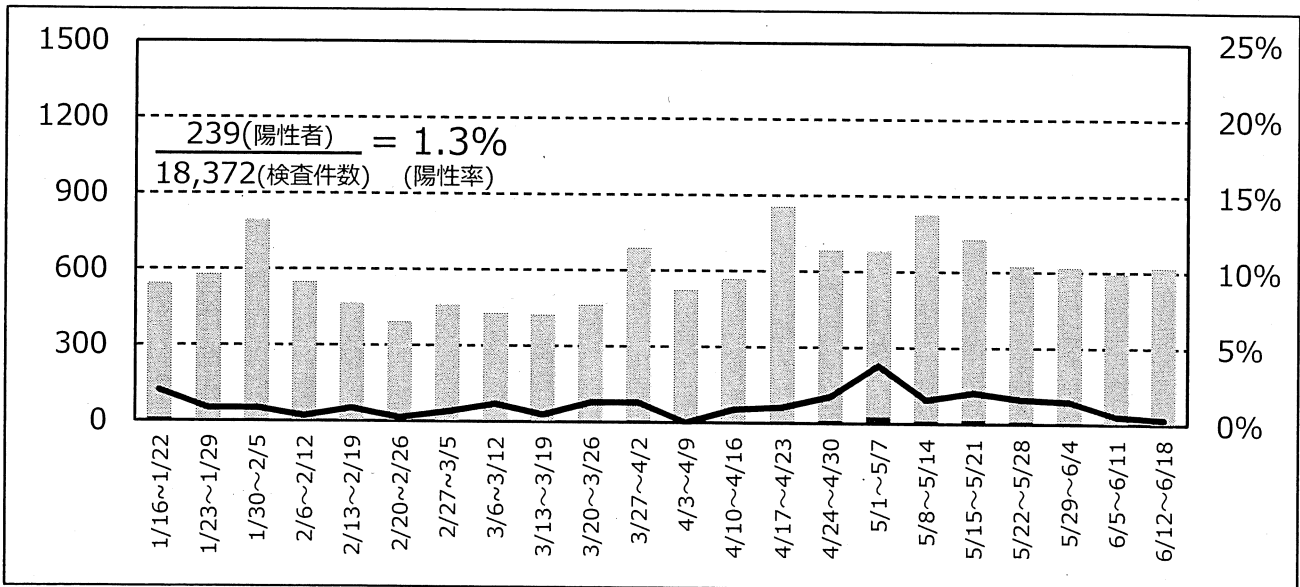


# 津保健所管内検査件数・陽性率 (n=24,450)

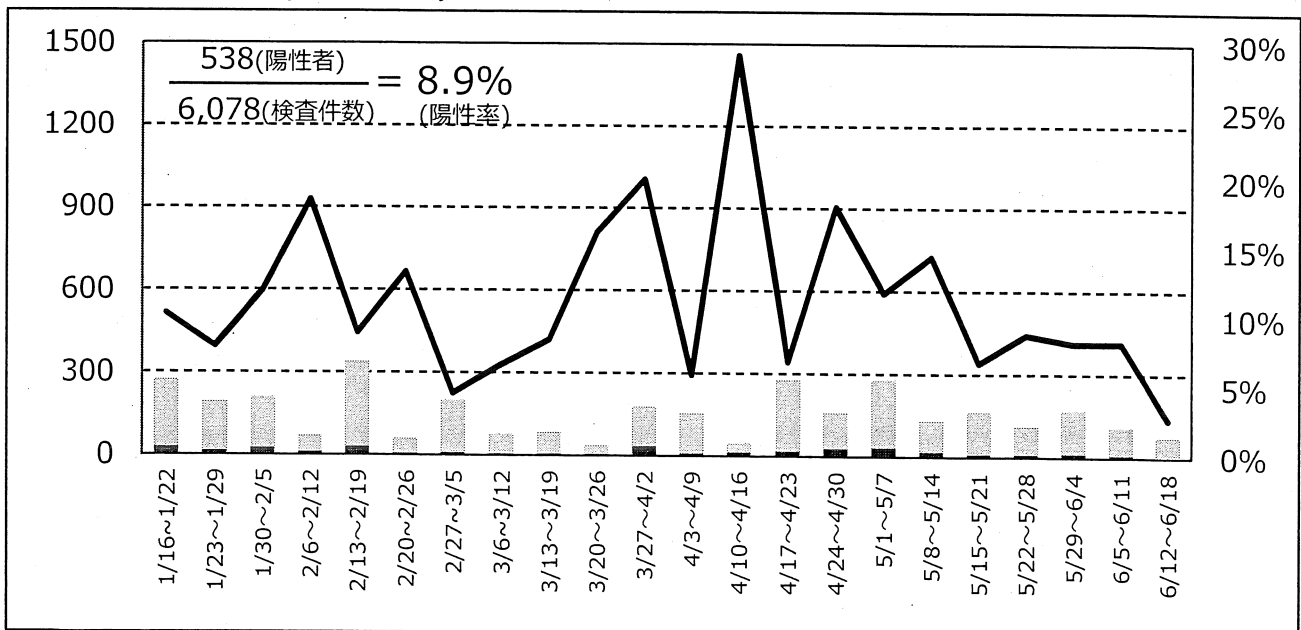
全体陽性率(n=24,450)



疑似例検査陽性率 (n= 18,372)

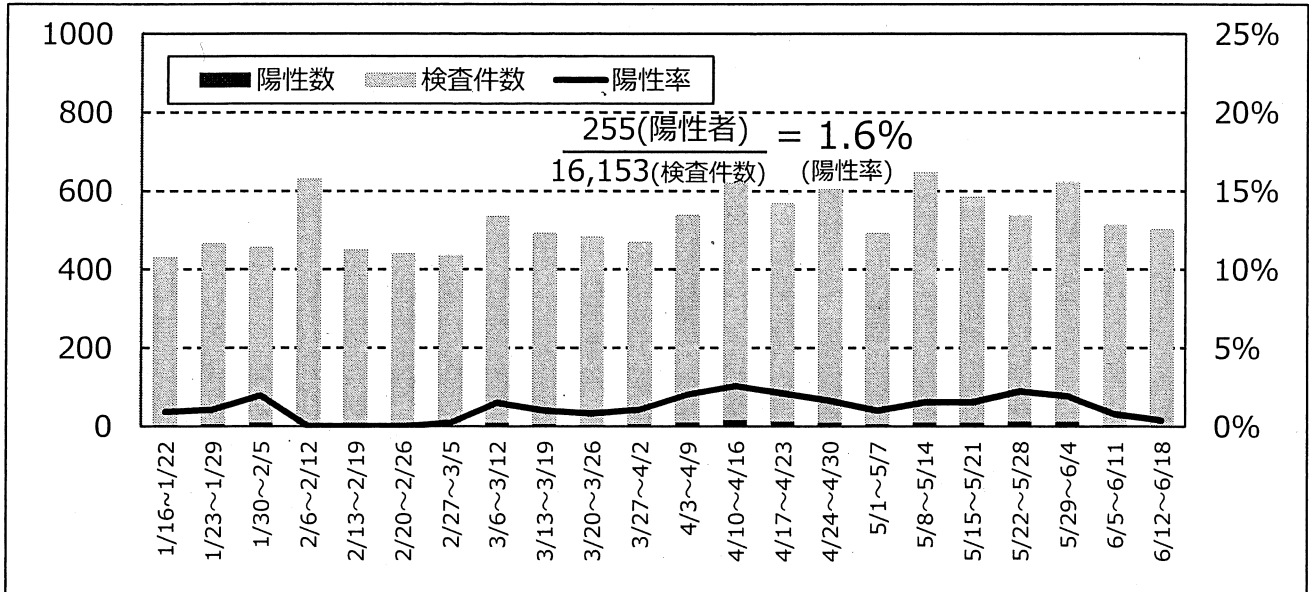


接触者検査陽性率 (n= 6,078)

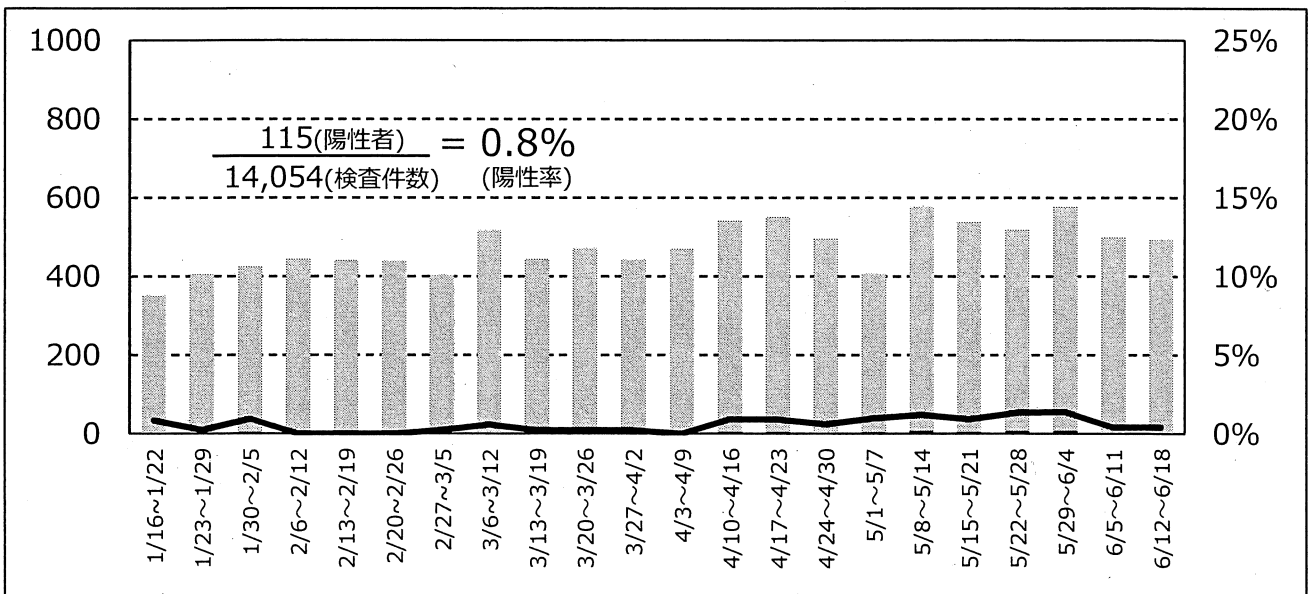


# 松阪保健所管内検査件数・陽性率 (n=16,153)

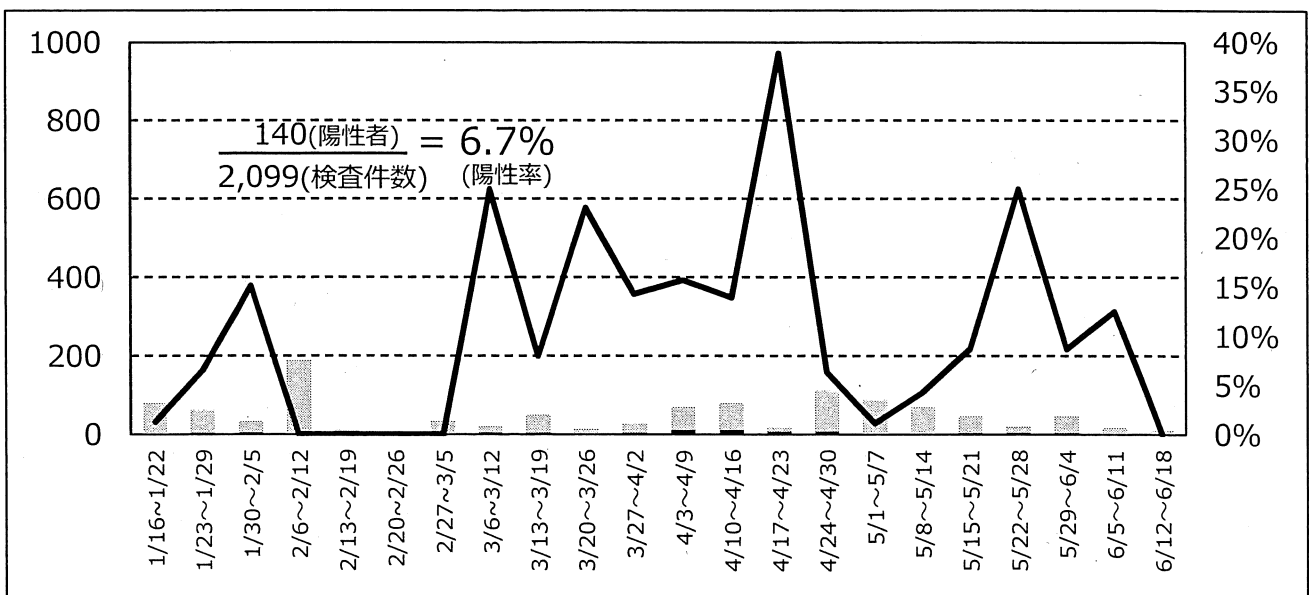
全体陽性率 (n=16,153)



疑い例検査陽性率 (n= 14,054)

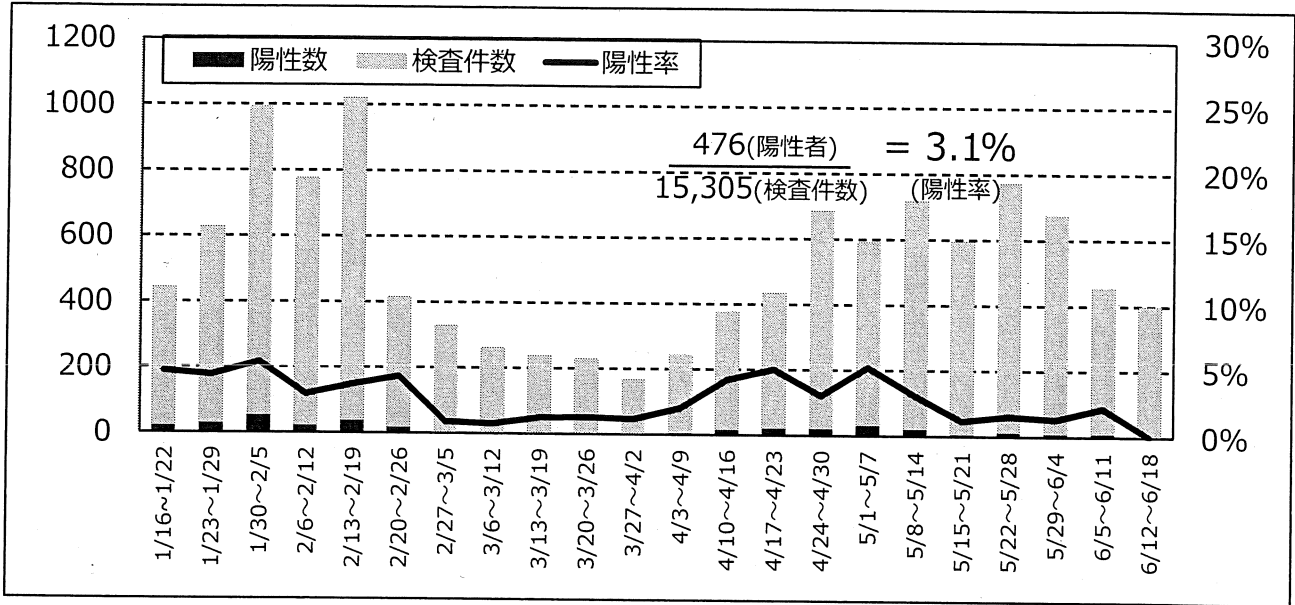


接触者検査陽性率 (n= 2,099)

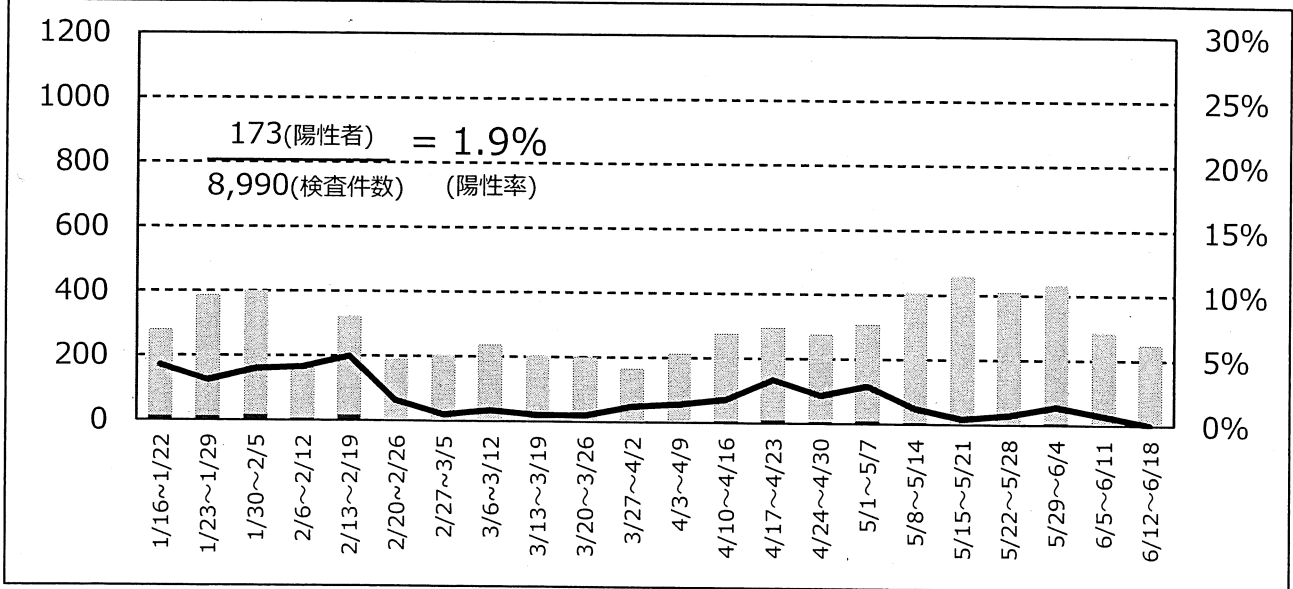


# 伊勢保健所管内検査件数・陽性率 (n=15,305)

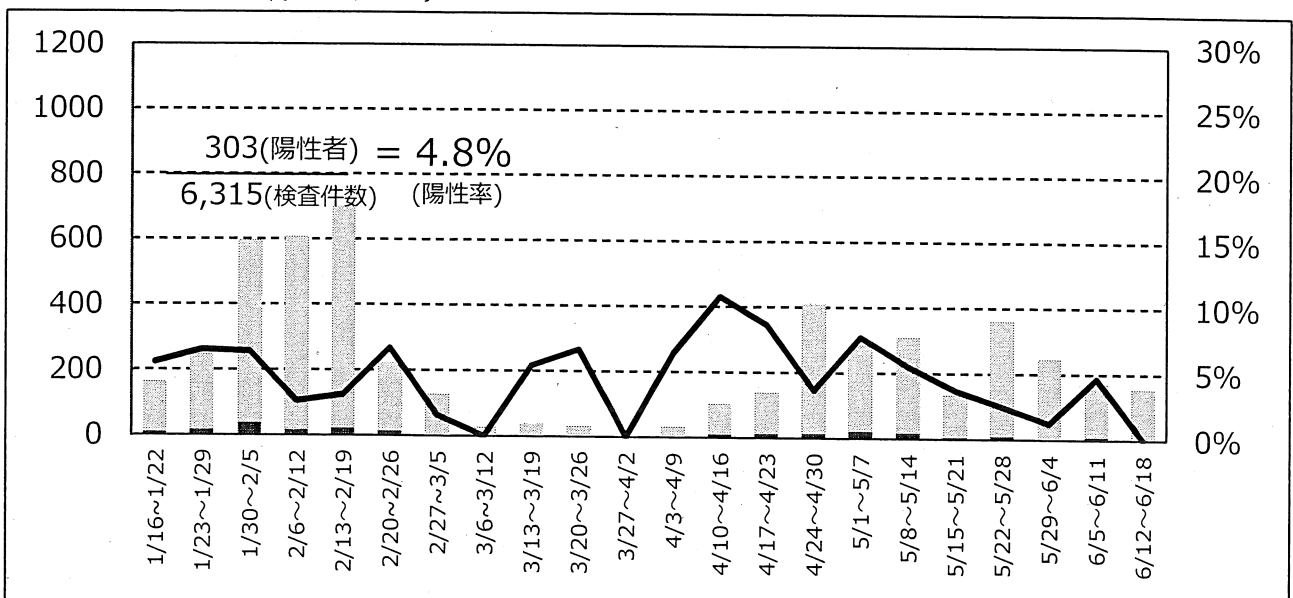
全体陽性率(n=15,305)



疑い例検査陽性率 (n=8,990)

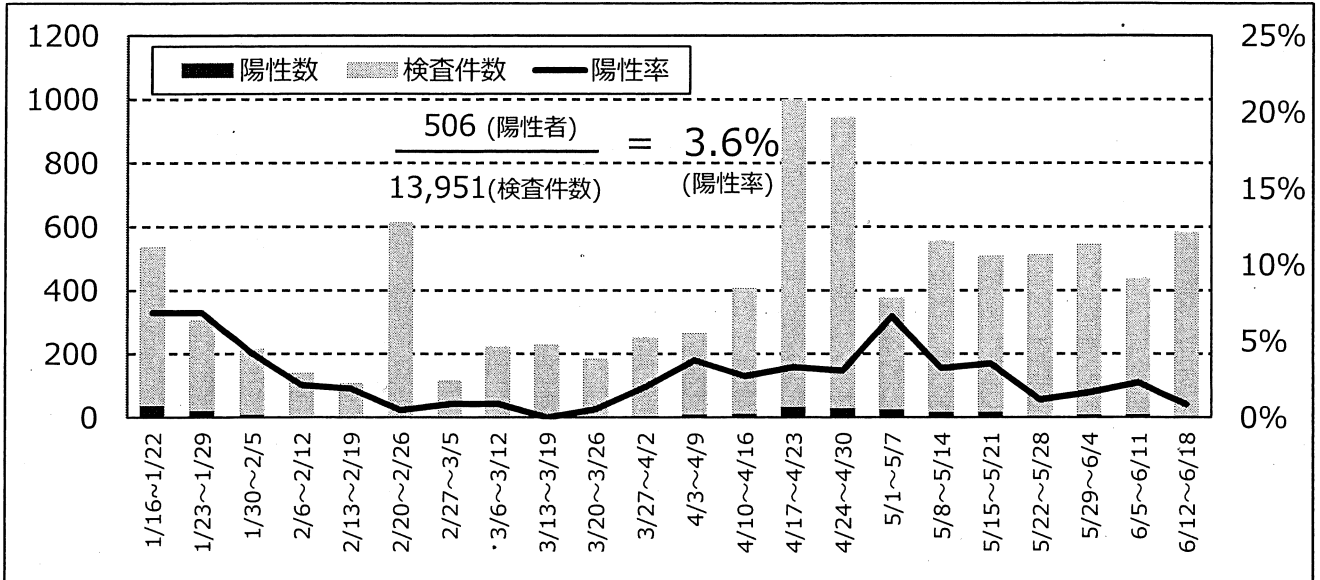


接触者検査陽性率 (n=6,315)

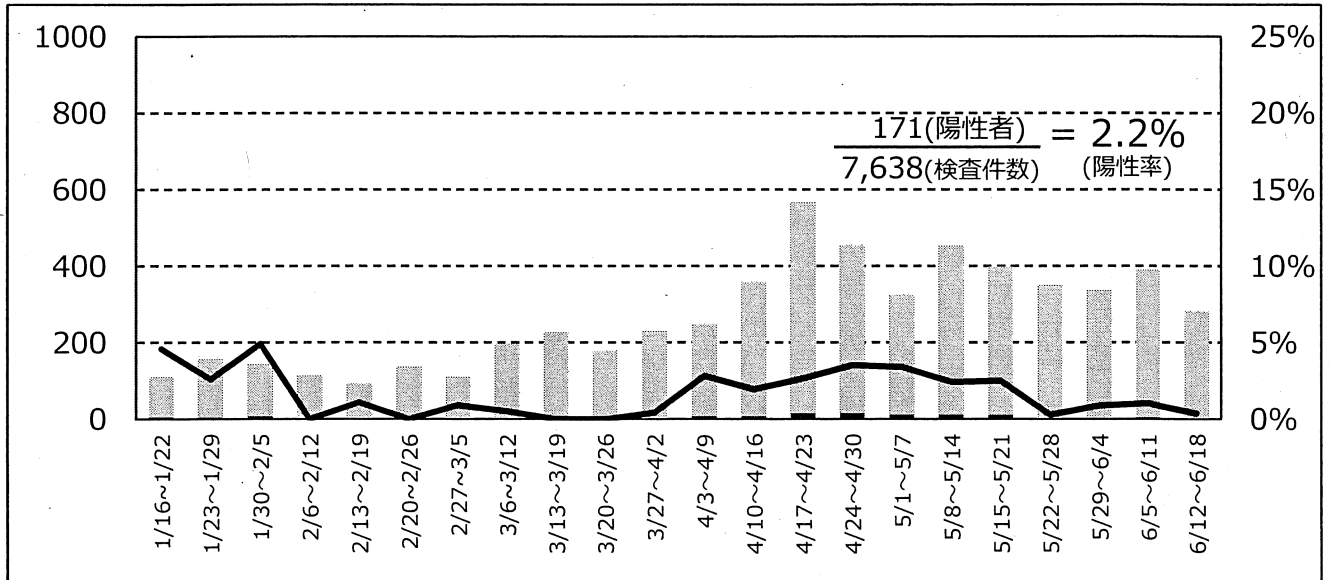


# 伊賀保健所管内検査件数・陽性率 (n=13,951)

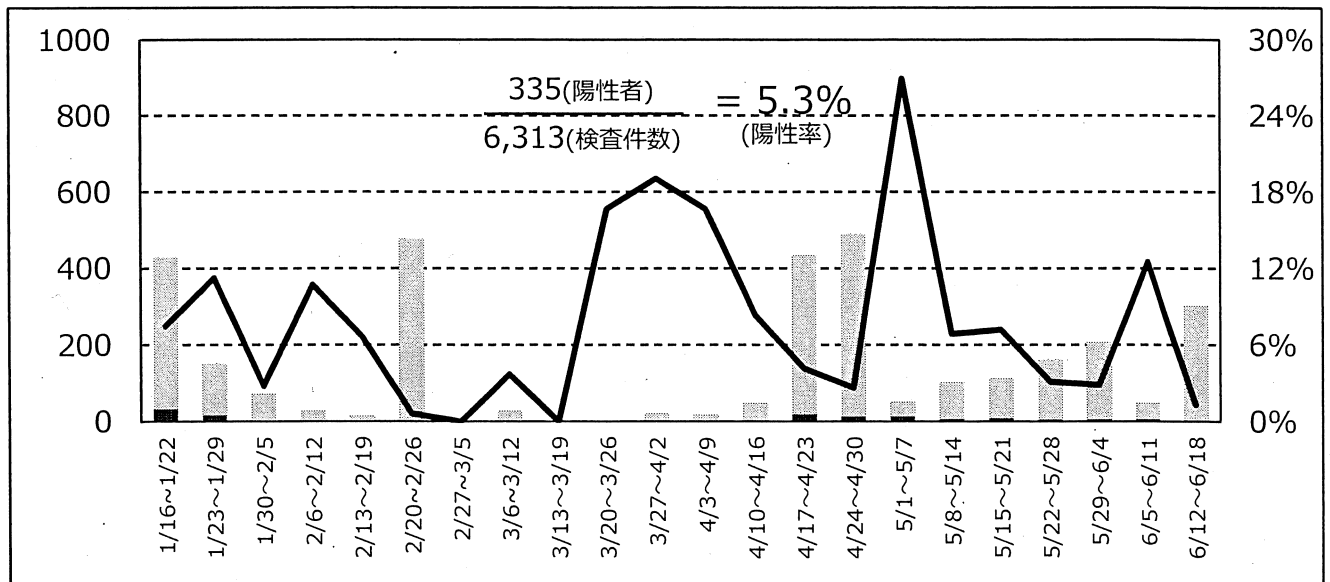
全体陽性率(n=13,951)



疑い例検査陽性率 (n= 7,638)



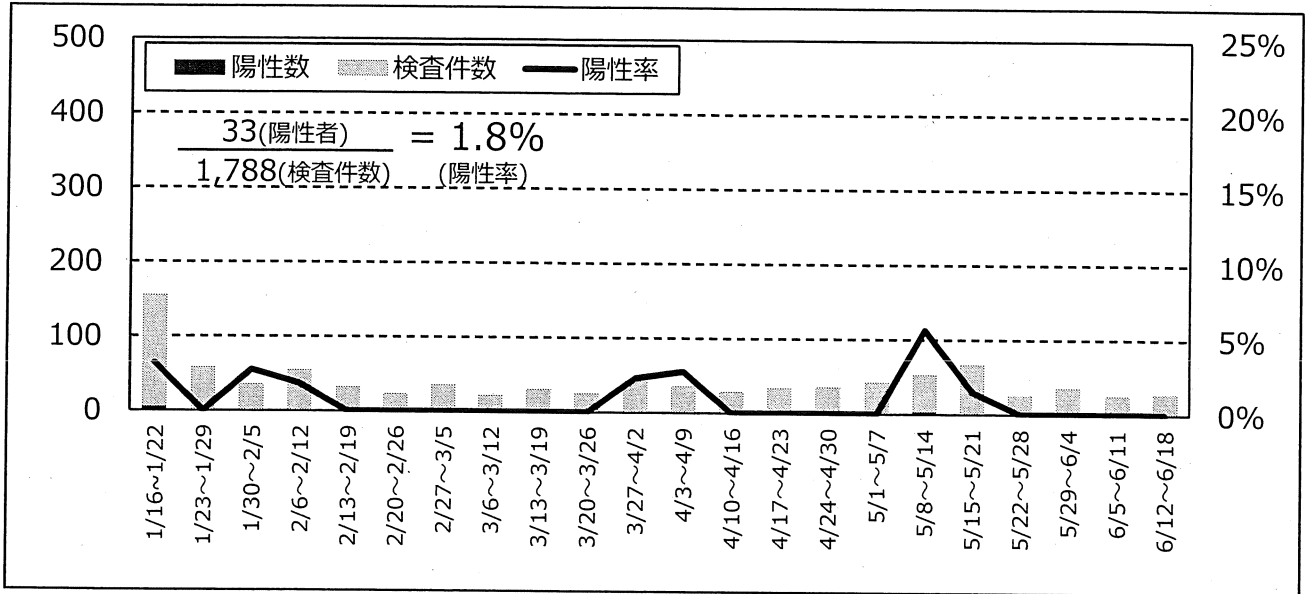
接触者検査陽性率 (n= 6,313)



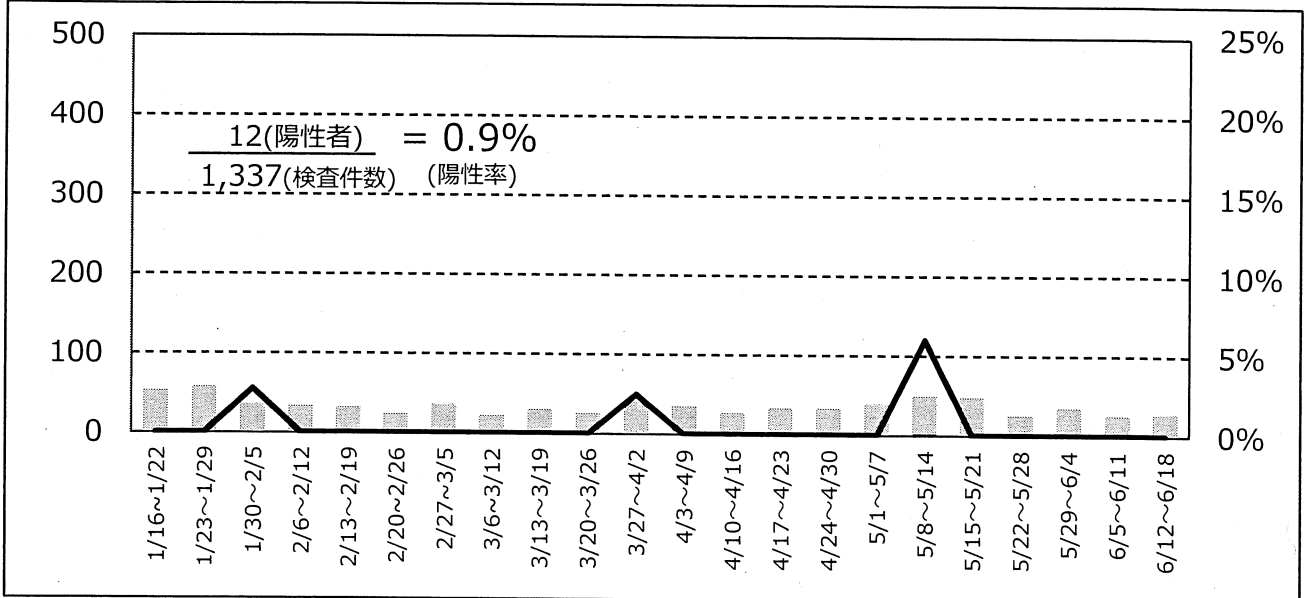


# 尾鷲保健所管内検査件数・陽性率 (n=1,788)

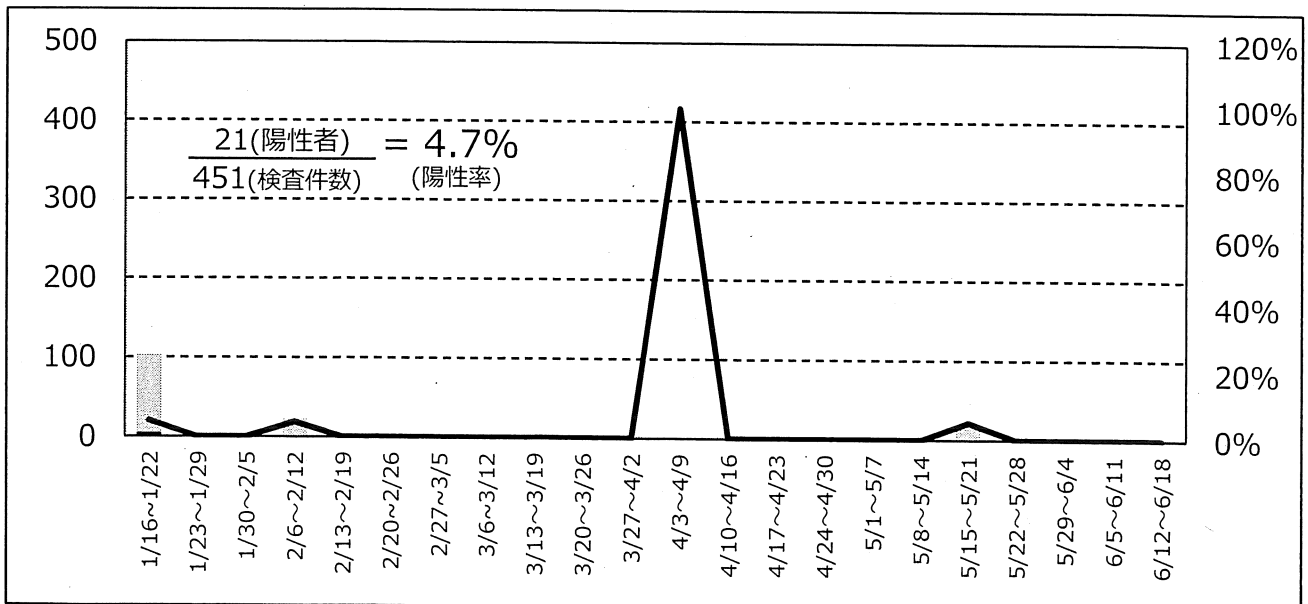
全体陽性率 (n=1,788)



疑い例検査陽性率 (n= 1,337)

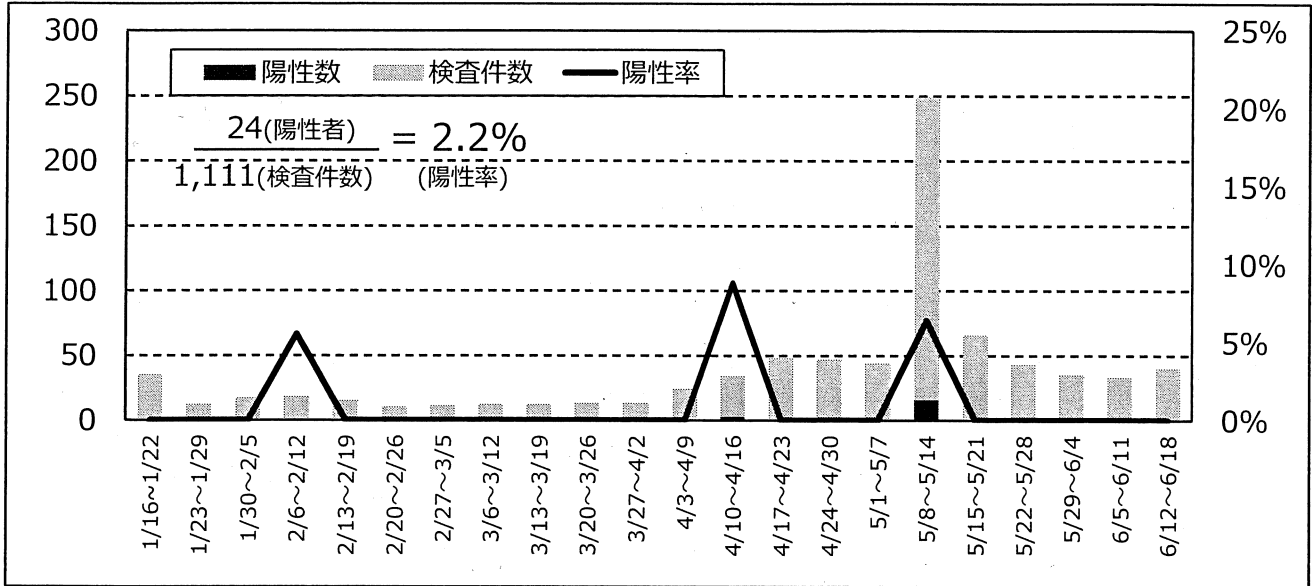


接触者検査陽性率 (n=451)

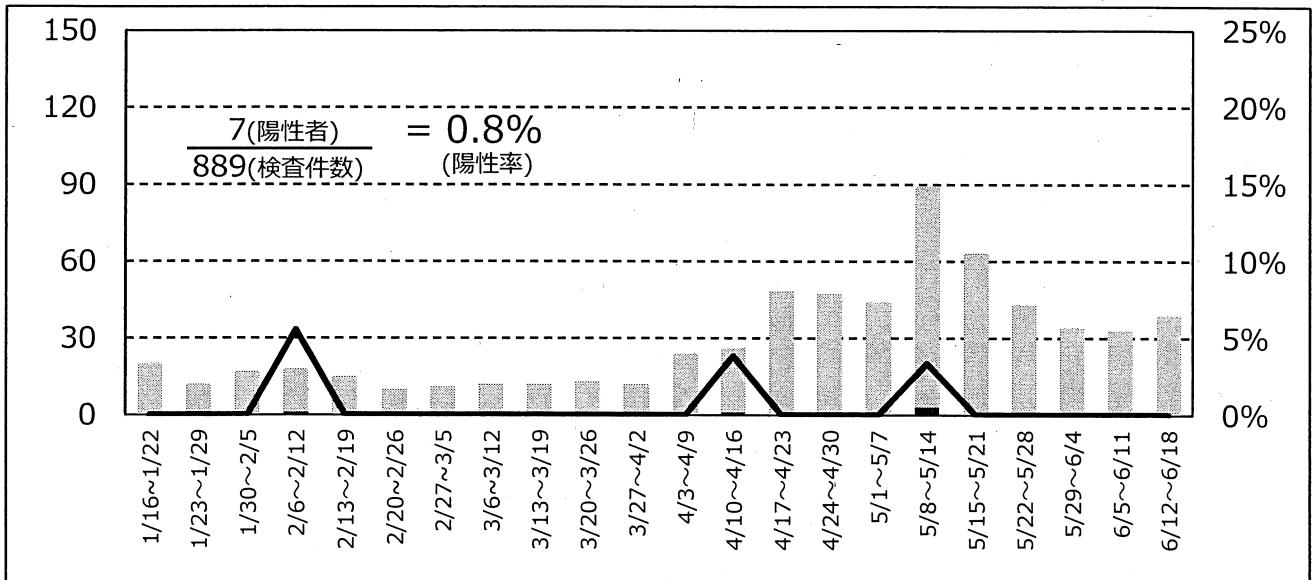


# 熊野保健所管内検査件数・陽性率 (n=1,111)

全体陽性率(n= 1,111)



疑い例検査陽性率 (n= 889)



接触者検査陽性率 (n= 222)

