

# 新型コロナウイルス感染症の 県内発生状況について

対象期間：7月10日～7月16日

7月16日 三重県新型コロナウイルス感染症対策本部事務局

# 県内の陽性者発生状況（7.10~7.16）

## （1）県内全域の陽性者発生状況等

	新規感染者数	人口10万人あたりの感染者数	PCR等検査件数	新規感染者経路不明率
今週 (7/10~7/16)	<b>102人</b>	<b>5.8人</b>	<b>3,508件</b>	<b>19%</b>
先週 (7/3~7/9)	53人	3.0人	3,914件	17%

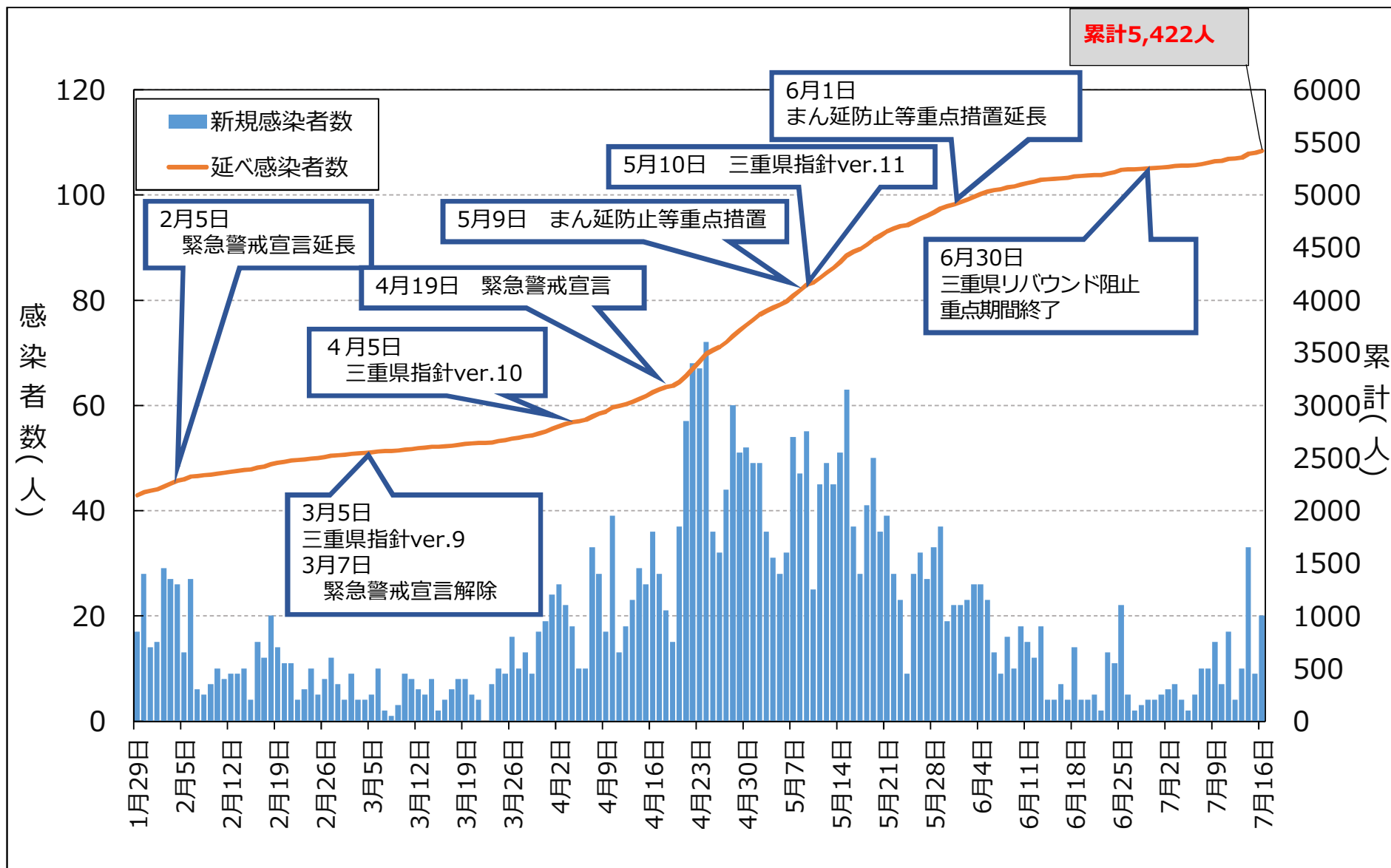
## （2）保健所別の陽性者発生状況等

	桑名保健所管内				四日市市保健所管内				鈴鹿保健所管内			
	新規感染者数	10万人あたり	検査件数	経路不明率	新規感染者数	10万人あたり	検査件数	経路不明率	新規感染者数	10万人あたり	検査件数	経路不明率
今週 (7/10~7/16)	11人	3.9人	440件	9%	16人	5.1人	661件	25%	15人	6.1人	350件	27%
先週 (7/3~7/9)	6人	2.1人	415件	33%	8人	2.6人	678件	13%	13人	5.3人	476件	8%

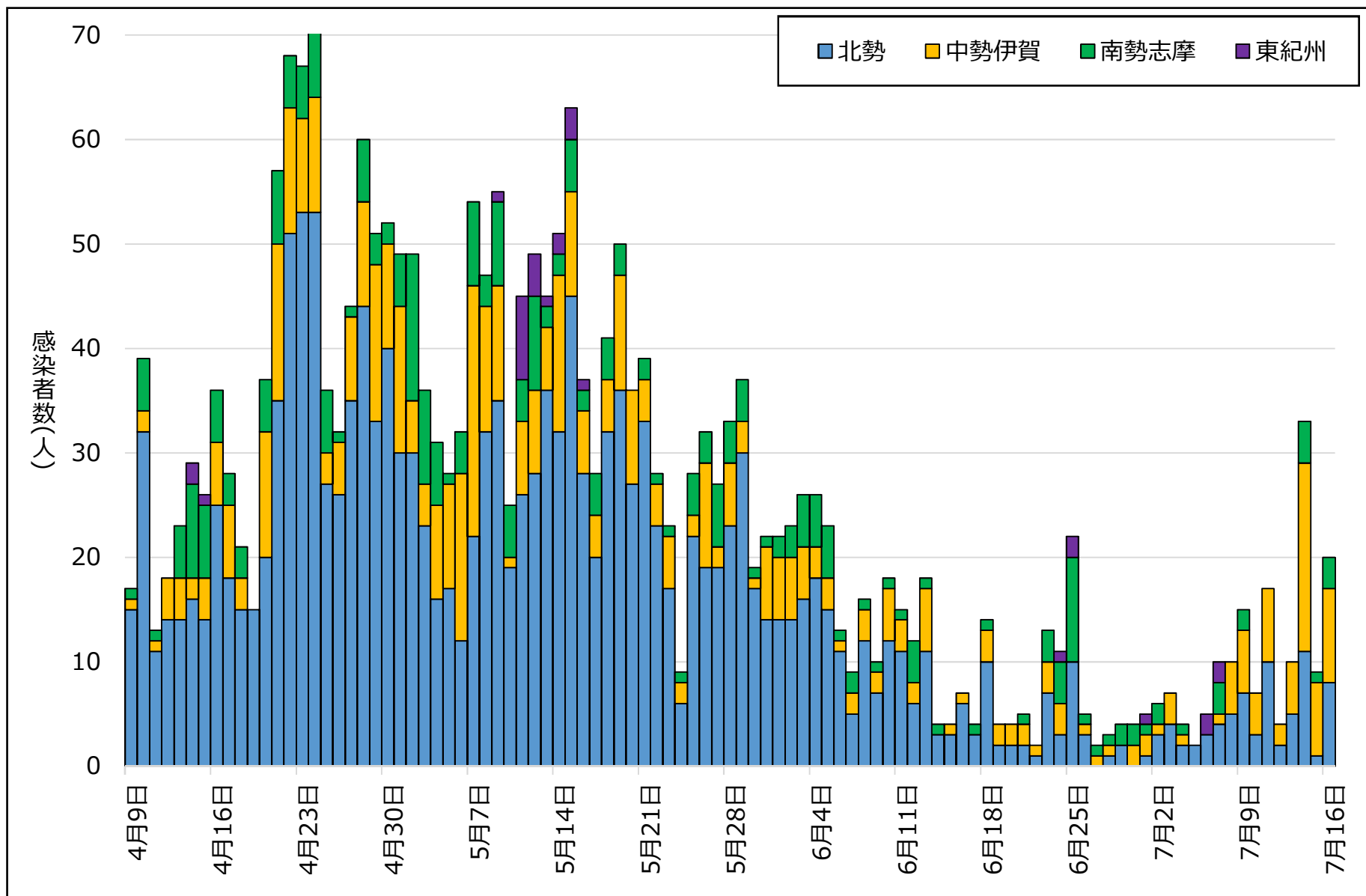
	津保健所管内				松阪保健所管内				伊勢保健所管内			
	新規感染者数	10万人あたり	検査件数	経路不明率	新規感染者数	10万人あたり	検査件数	経路不明率	新規感染者数	10万人あたり	検査件数	経路不明率
今週 (7/10~7/16)	41人	14.9人	794件	20%	8人	3.9人	546件	13%	0人	0.0人	202件	0%
先週 (7/3~7/9)	10人	3.6人	684件	20%	1人	0.5人	513件	0%	5人	2.1人	309件	20%

	伊賀保健所管内				尾鷲保健所管内				熊野保健所管内			
	新規感染者数	10万人あたり	検査件数	経路不明率	新規感染者数	10万人あたり	検査件数	経路不明率	新規感染者数	10万人あたり	検査件数	経路不明率
今週 (7/10~7/16)	11人	6.7人	440件	9%	0人	0.0人	30件	0%	0人	0.0人	45件	0%
先週 (7/3~7/9)	6人	3.6人	709件	33%	4人	7.7人	74件	0%	0人	0.0人	56件	0%

# 県内患者発生状況 (n=5,422、R3.7.16時点)

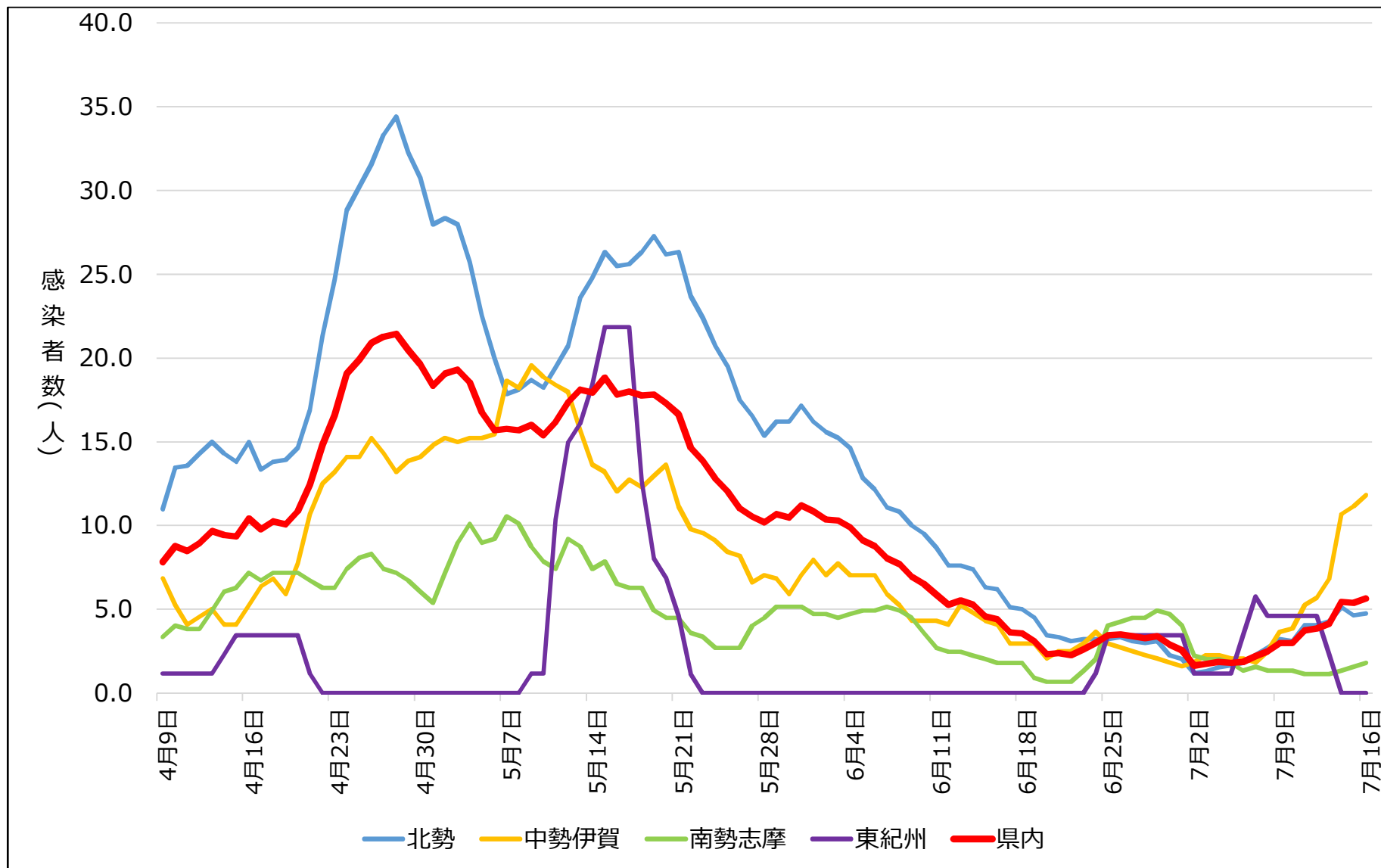


# 医療圏別患者発生状況 (R3.7.16時点)



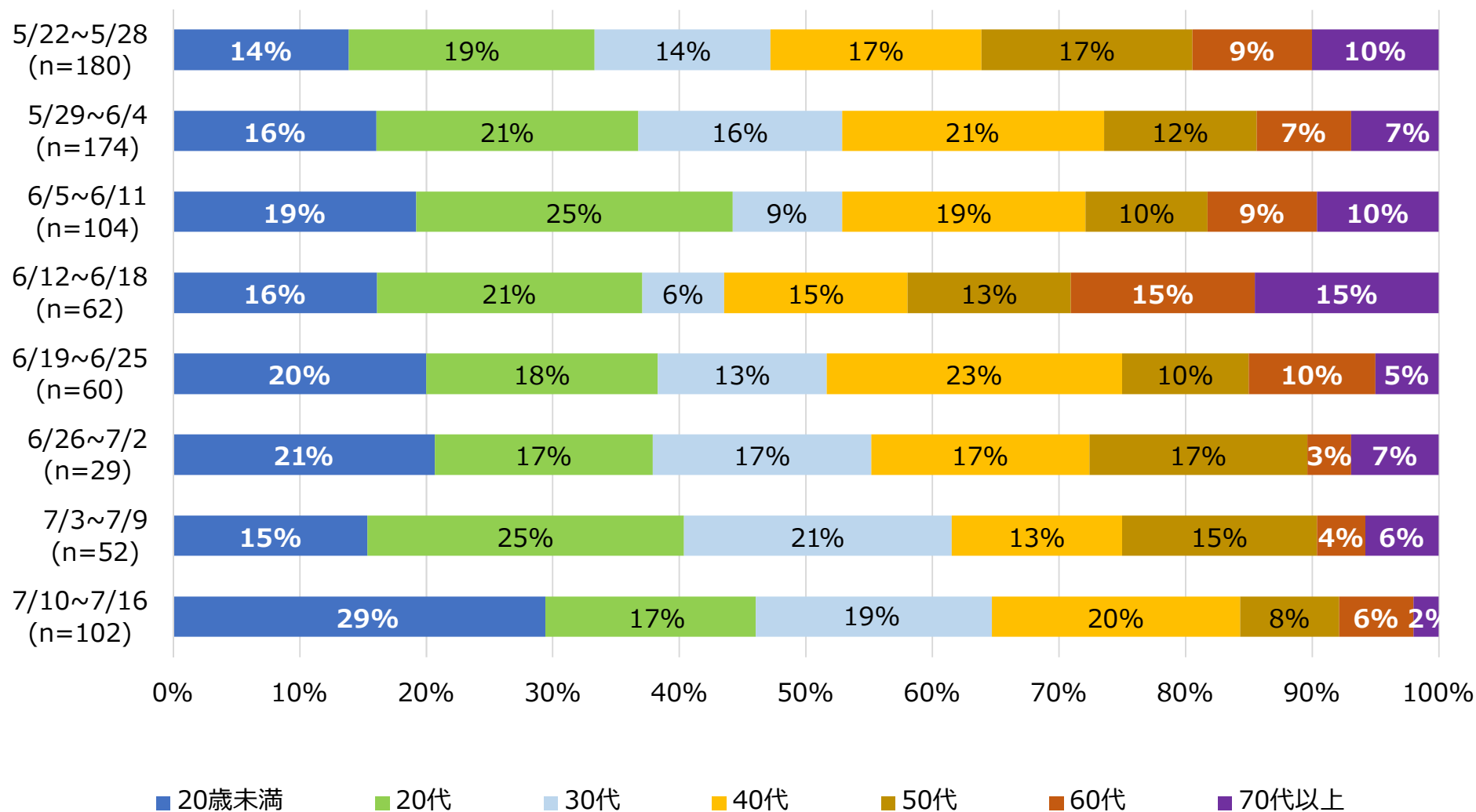
# 医療圏別患者発生状況（R3.7.16時点）

人口10万人当たりの新規患者数（直近1週間）



# 年齢別発生状況（週別内訳）

集計期間：5/22~7/16(n=763)

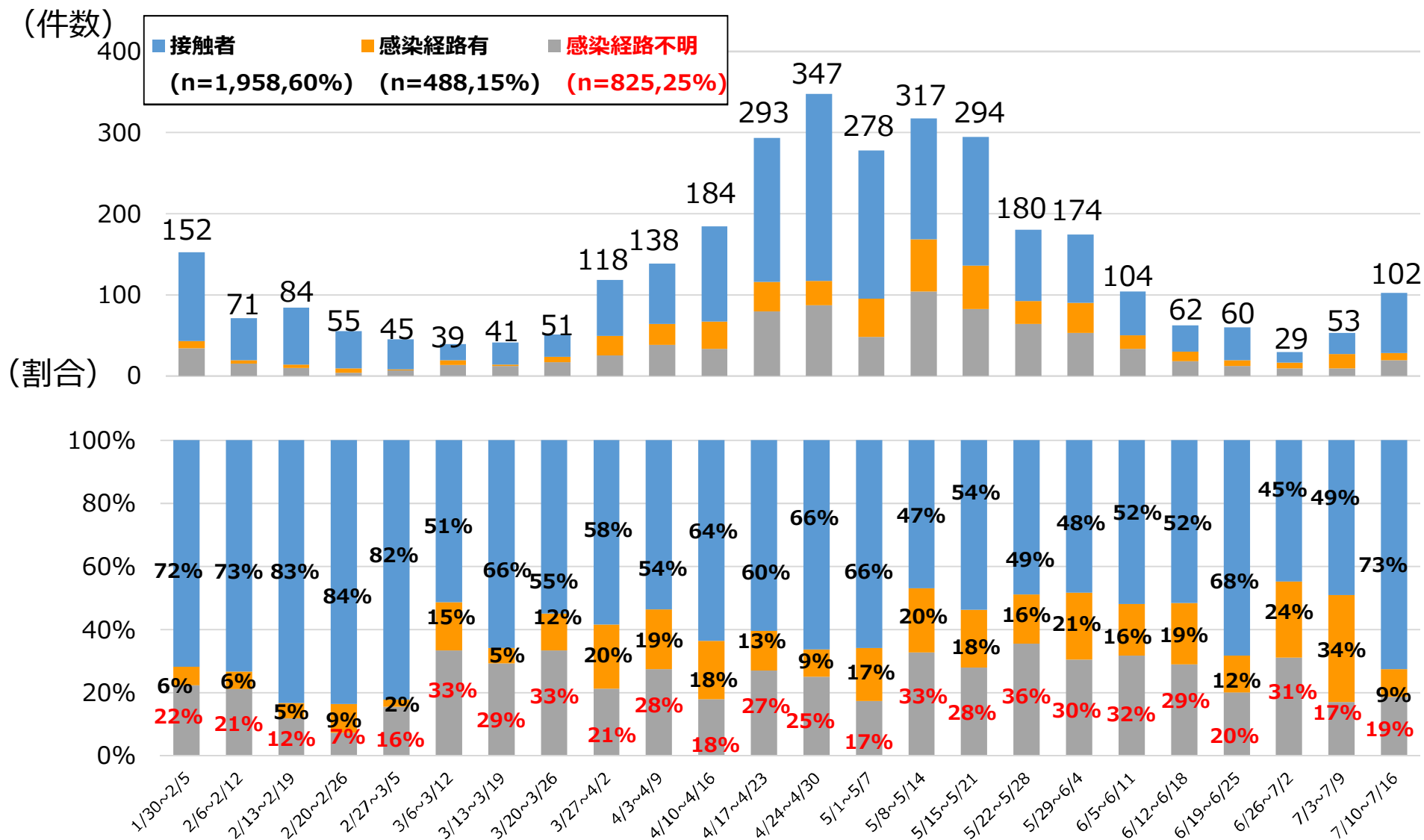


※ 再陽性事例を除く

# 感染経路等に関する状況 (週別内訳)

集計期間：1/30~7/16(n=3,271)

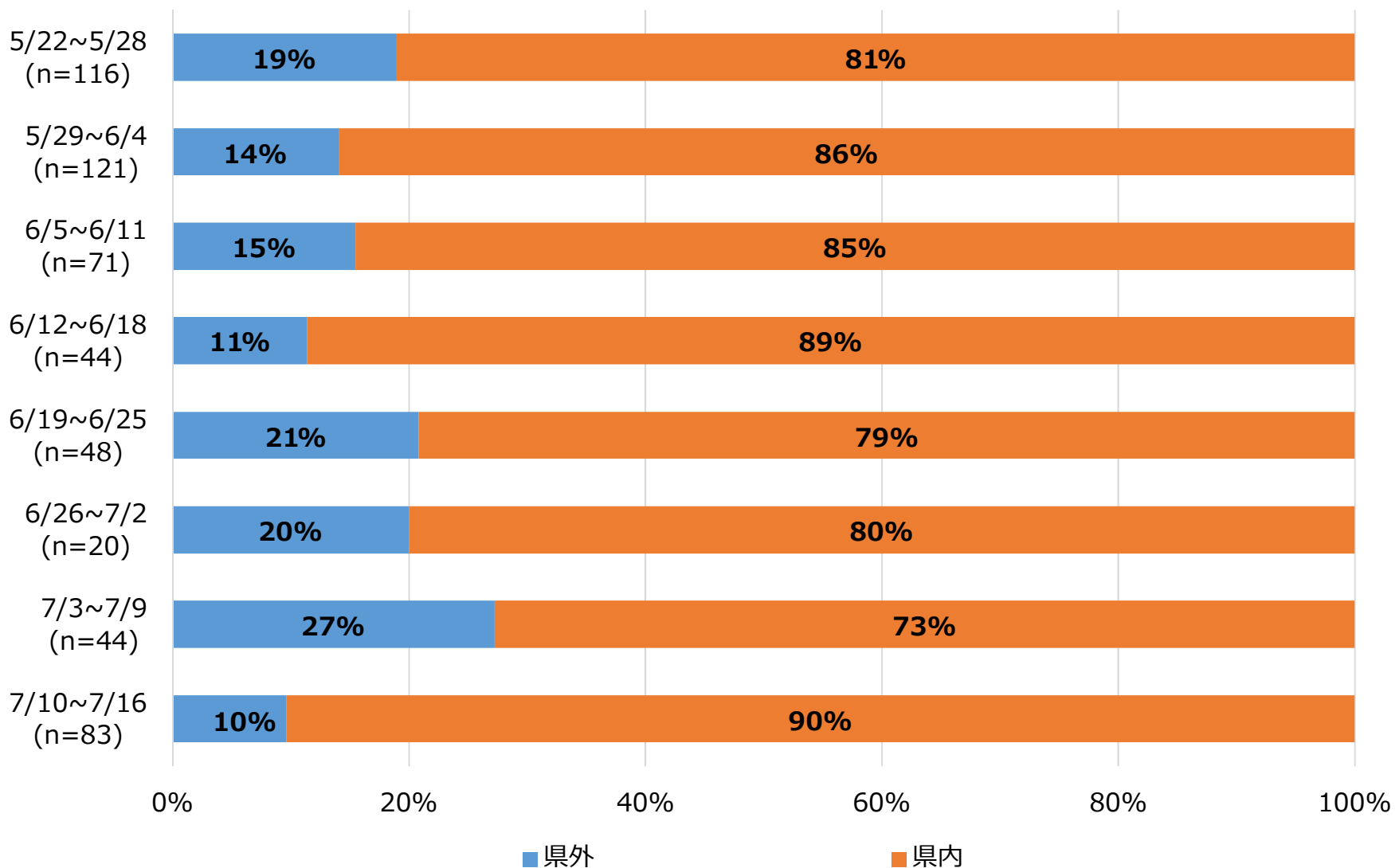
※直近24週



# 感染経路の詳細（経路不明を除く）

集計期間：5/22~7/16(n=547)

(県内外別)

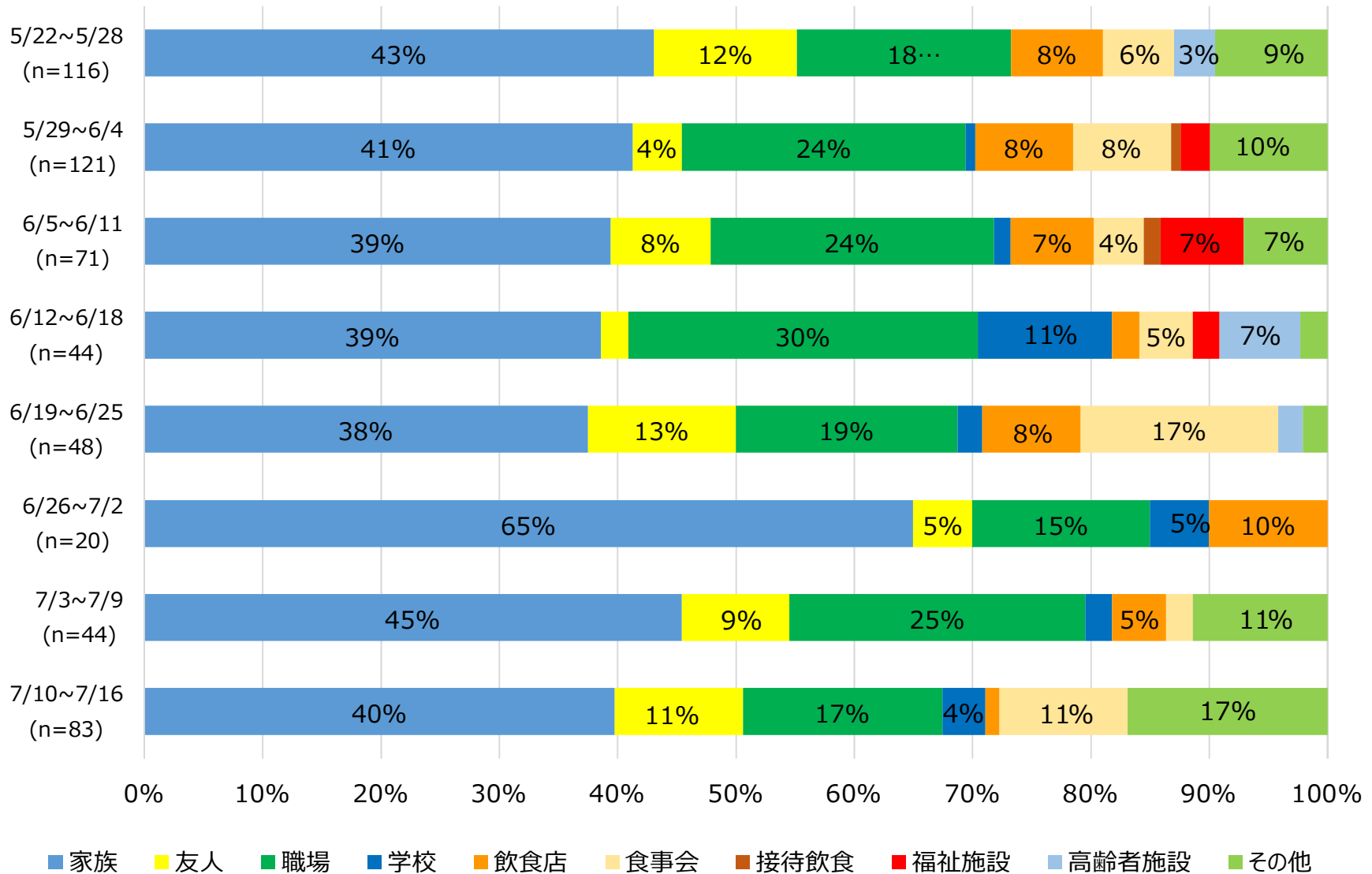




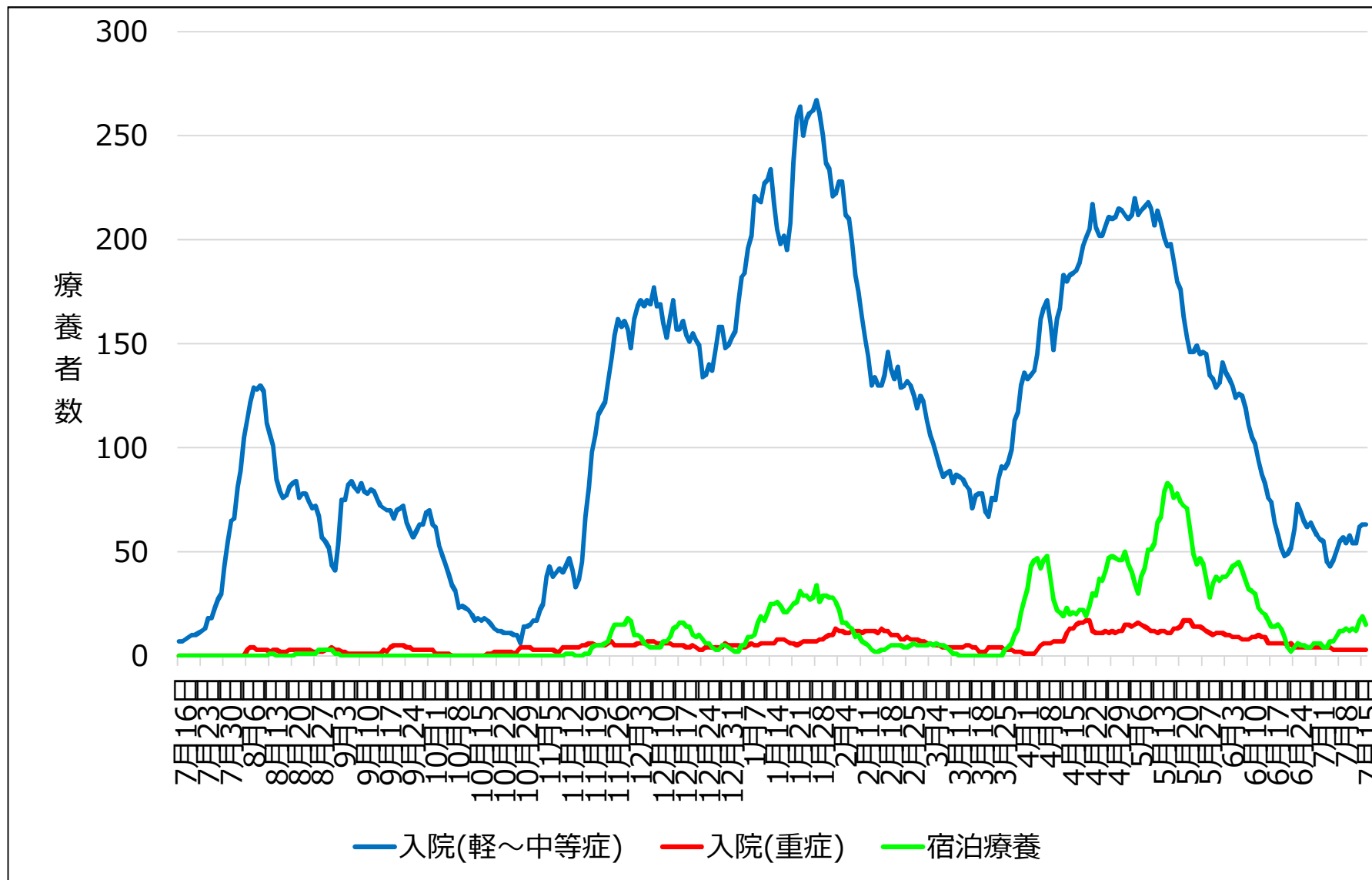
# 感染経路の詳細（経路不明を除く）

集計期間：5/22~7/16(n=547)

(経路別)



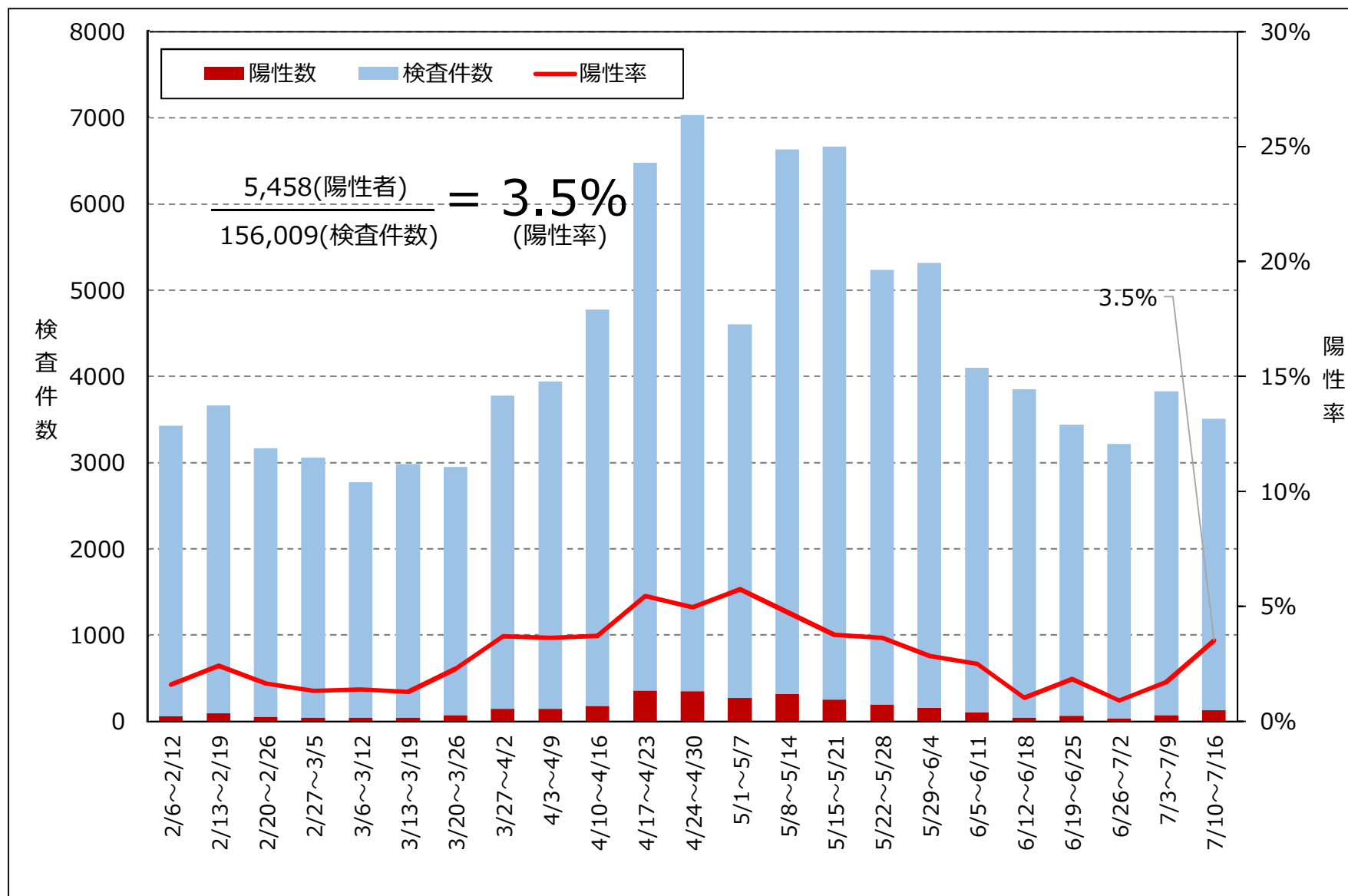
# 陽性者の療養状況（R3.7.16時点）



※ 確保病床=436床、宿泊療養施設=240室

# PCR等検査件数・陽性率

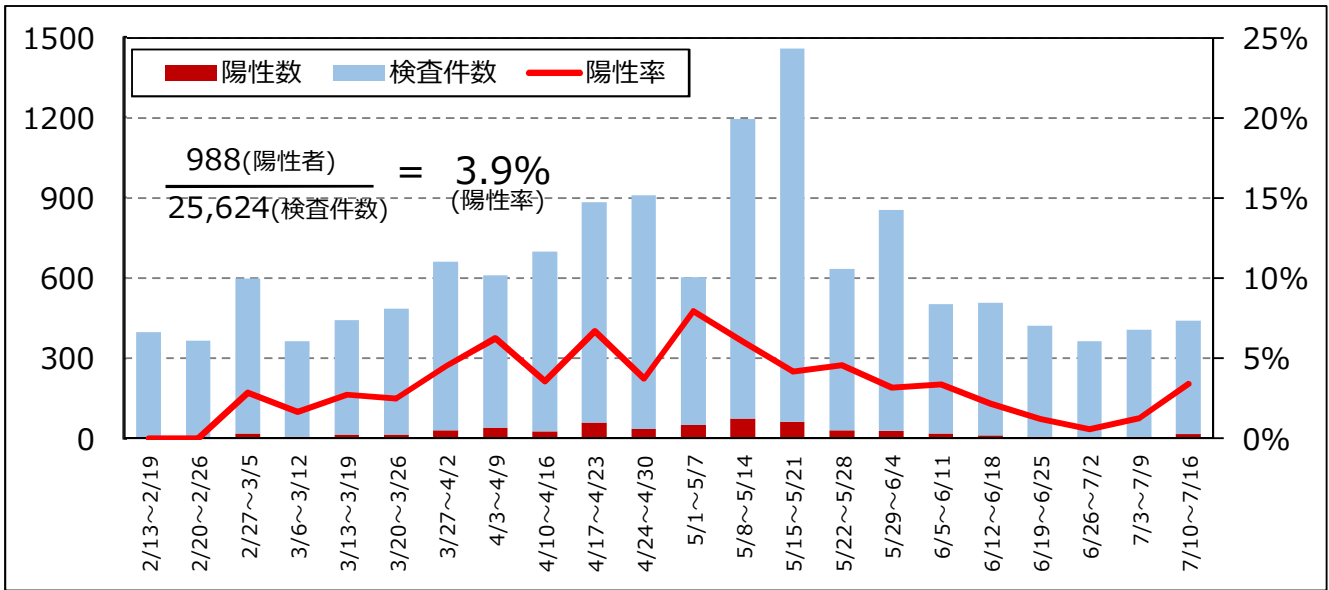
集計期間：R2.1.30～R3.7.16 (n= 156,009)



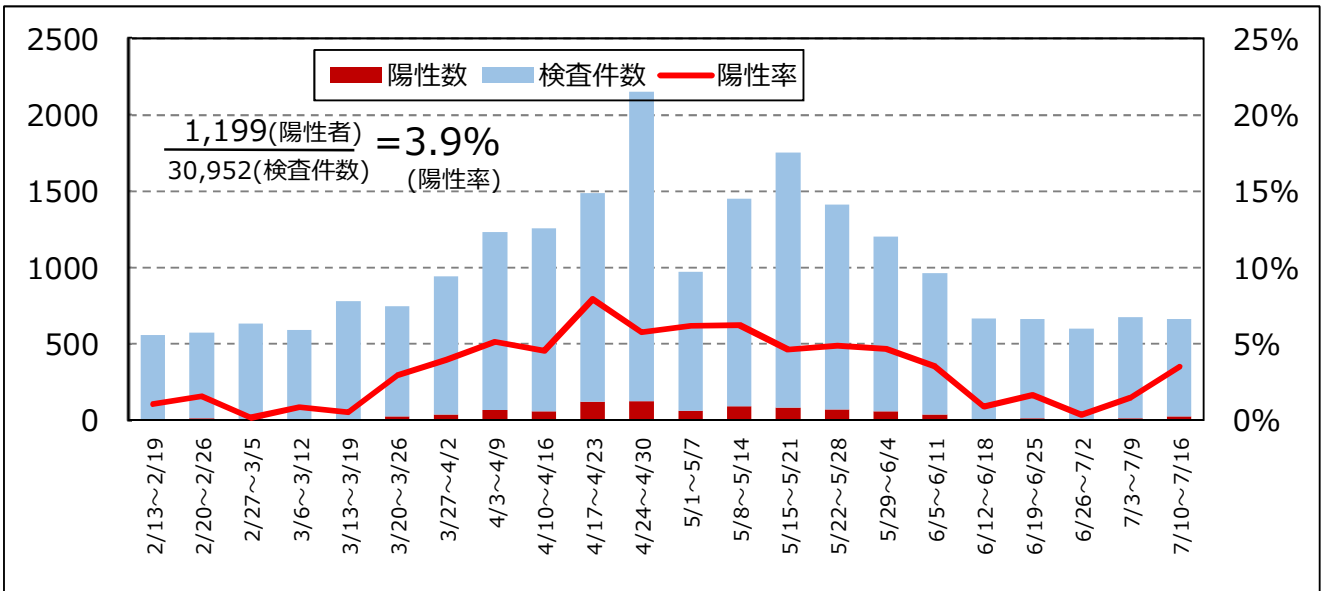
※陽性率を算出するための陽性者数及び検査件数は検査日ベースで集計しているため、公表日ベースの陽性者数とは一致しない

# 地域別の陽性率（北勢地域）

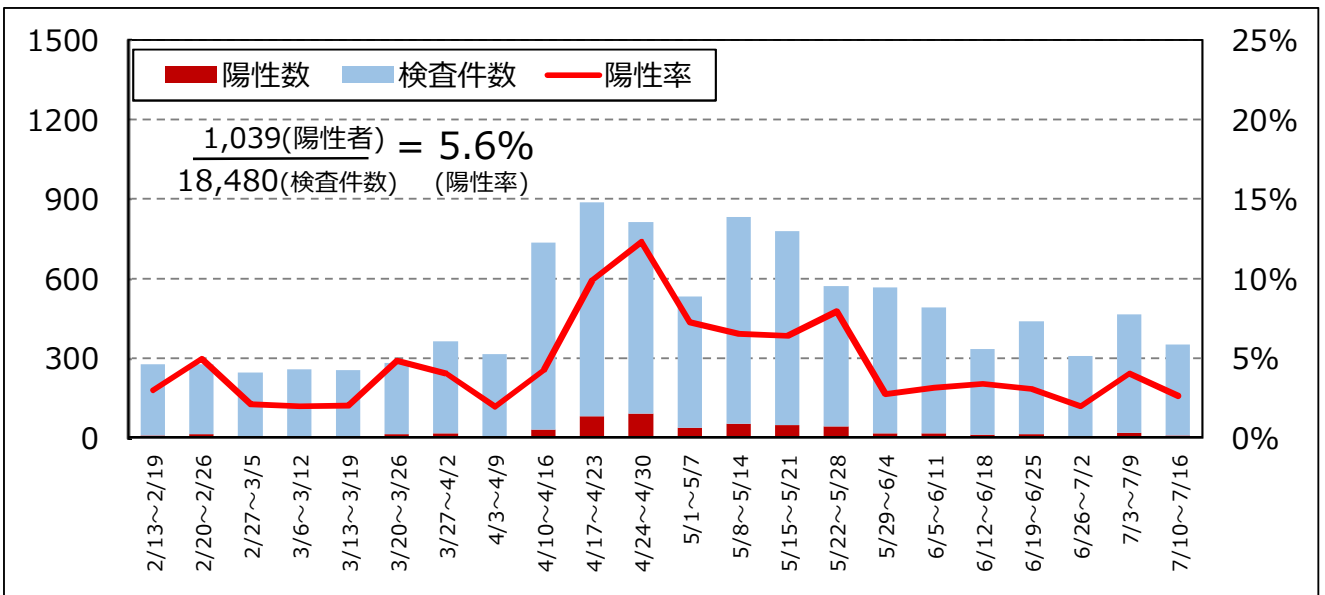
桑名保健所管内陽性率 (n= 25,624)



四日市市保健所管内陽性率 (n= 30,952)

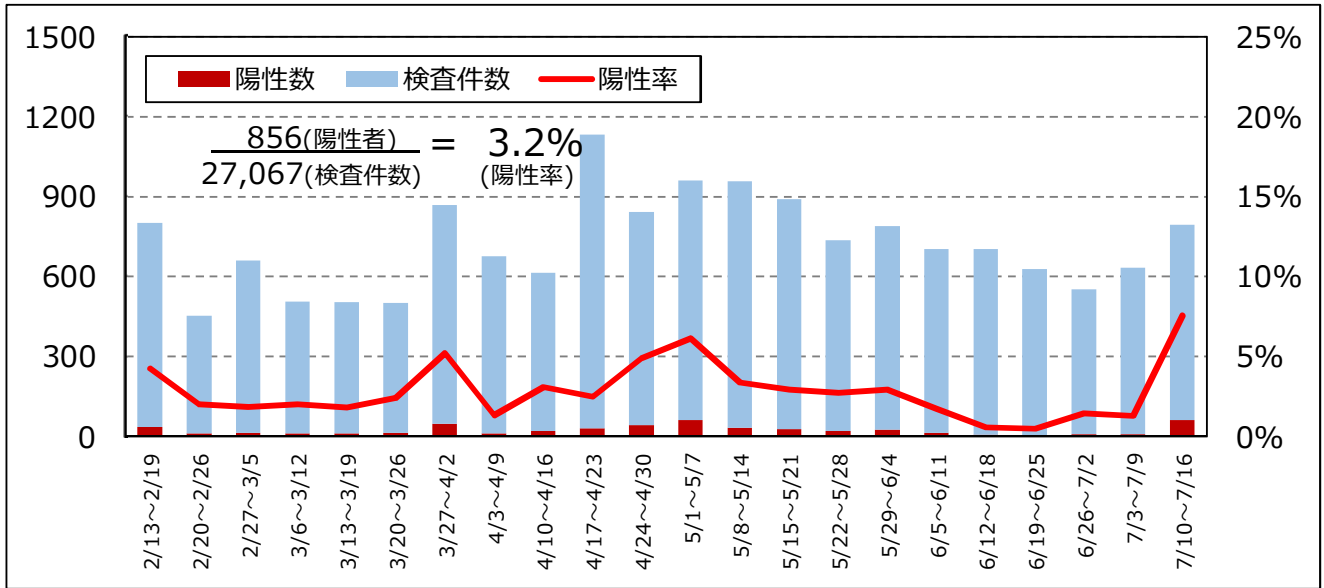


鈴鹿保健所管内陽性率 (n=18,480)

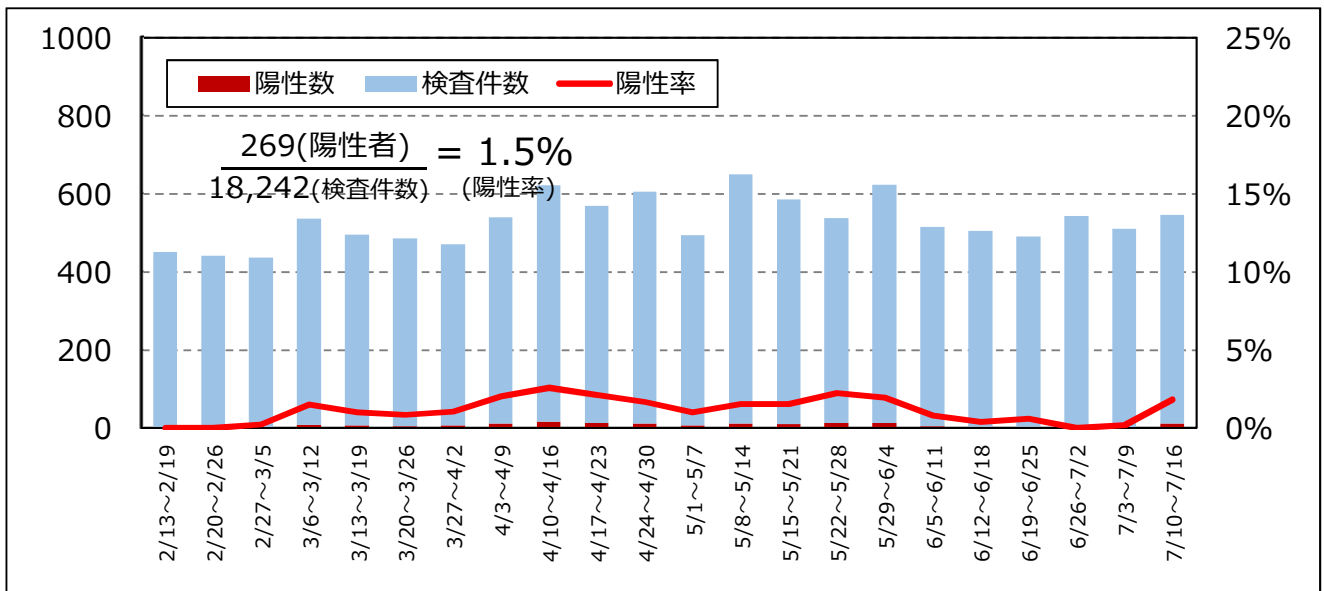


# 地域別の陽性率（中勢・南勢地域）

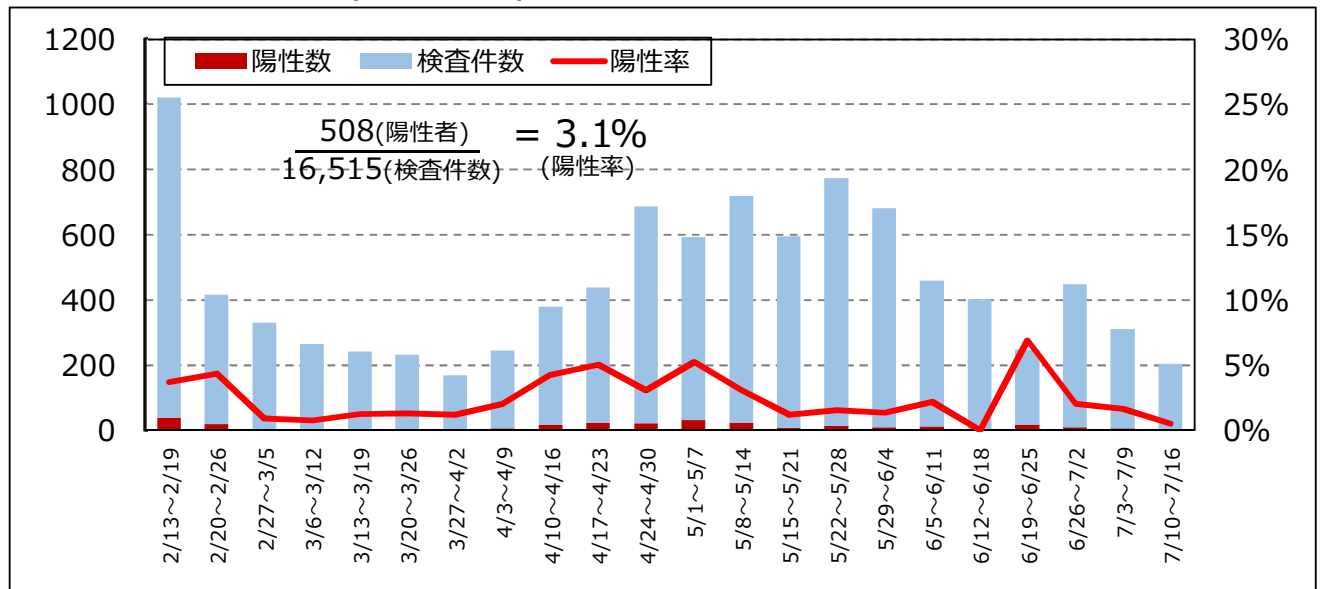
津保健所管内陽性率 (n= 27,067)



松阪保健所管内陽性率 (n=18,242)

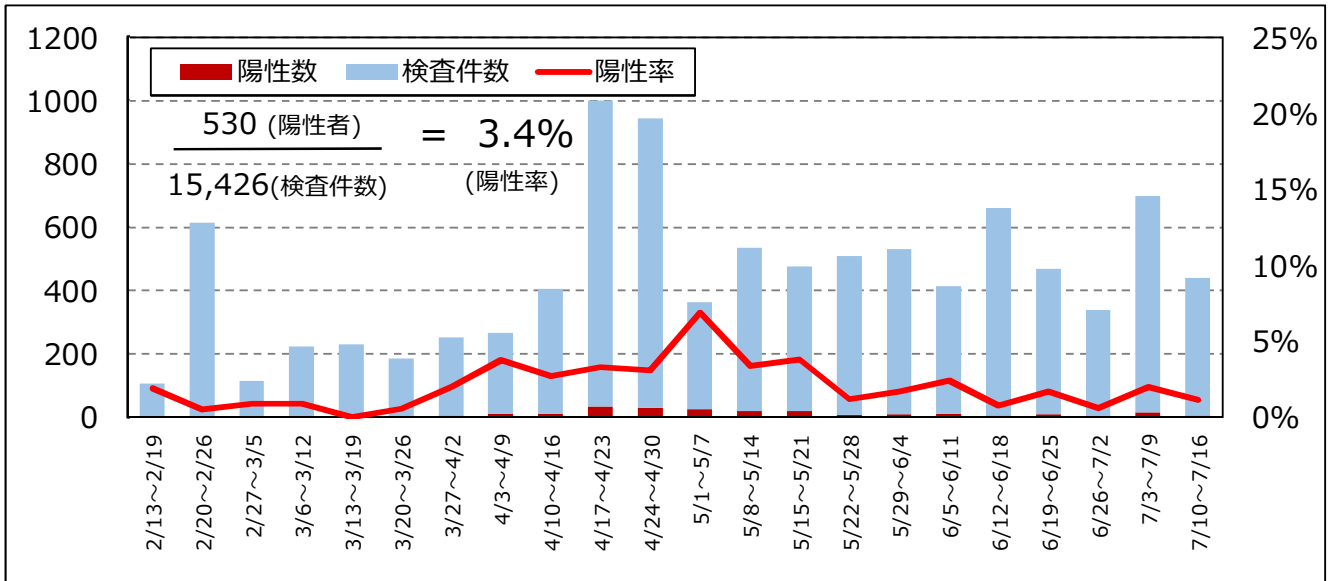


伊勢保健所管内陽性率 (n=16,515)

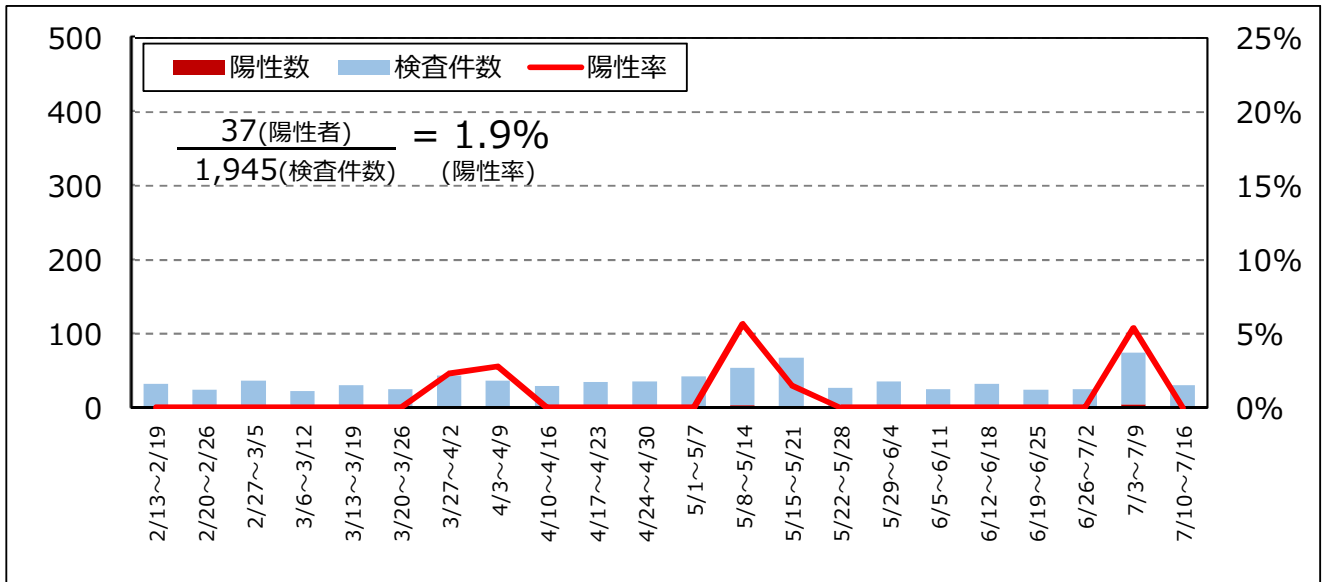


# 地域別の陽性率（伊賀・東紀州地域）

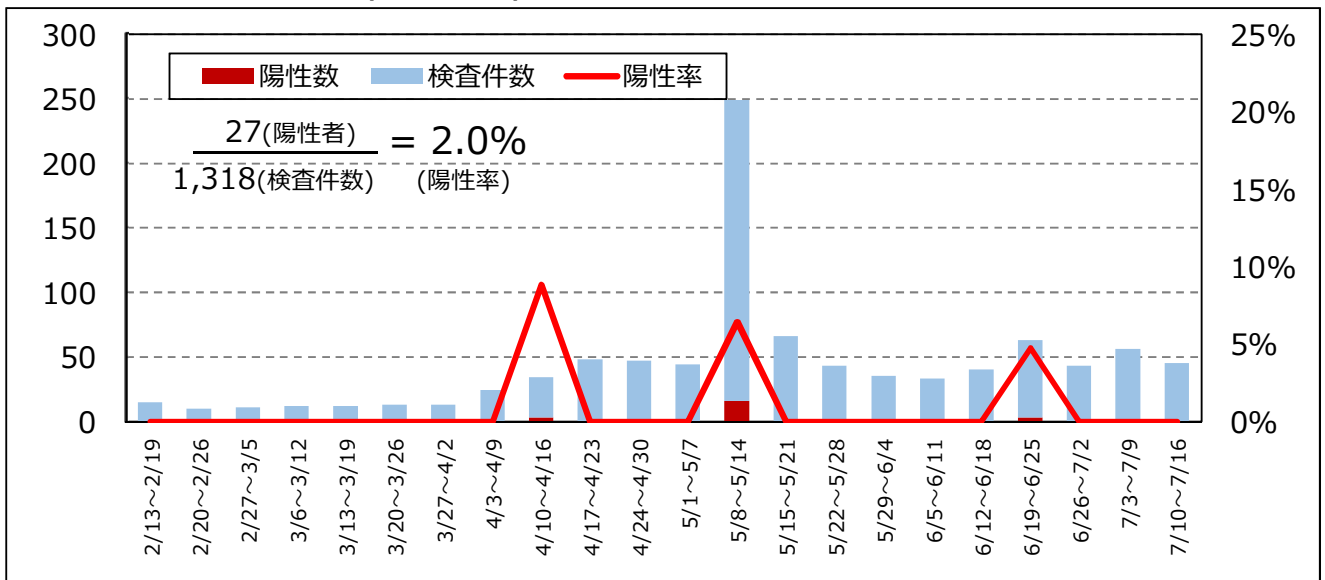
伊賀保健所管内陽性率(n=15,426)



尾鷲保健所管内陽性率 (n=1,945)



熊野保健所管内陽性率 (n=1,318)



## 今週の感染状況等（7.10~7.16）

- ・新規感染者数（102人）は、前週（53人）に比べて**増加**しています。
- ・年齢階級別にみると、**30代以下**で増加傾向が見られます。
- ・感染経路不明の割合は、**19%**です。
- ・感染経路が推定される事例は83件（82%）確認され、県外由来の割合は減少しています。
- ・**家族内**で感染したと推定される事例が**33件（40%）**あります。
- ・**食事会**で感染したと推定される事例が**9件（11%）**あります。
- ・PCR等検査は**3,508件**実施され、陽性率は**3.5%**です。

## 前4週の感染状況等（6.19~7.16）

- ・感染者数は、**増加傾向**にあります。
- ・年齢階級別にみると、**30代以下**で増加傾向、**60代以上**で減少傾向が見られます。
- ・感染経路不明の割合は、**20%前後**で推移しています。
- ・感染経路については、**家族内及び職場**が高い水準で推移しています。
- ・PCR等検査件数は平均約3,500件で、陽性率は1~3%前後です。