

新型コロナウイルス感染症の 県内発生状況について

対象期間：7月31日～8月6日

8月6日 三重県新型コロナウイルス感染症対策本部事務局

県内の陽性者発生状況（7.31～8.6）

（１）県内全域の陽性者発生状況等

	新規感染者数	人口10万人あたりの感染者数	PCR等検査件数	新規感染者経路不明率
今週 (7/31~8/6)	408人	23.1人	5,733件	27%
先週 (7/24~7/30)	168人	9.5人	4,589件	18%

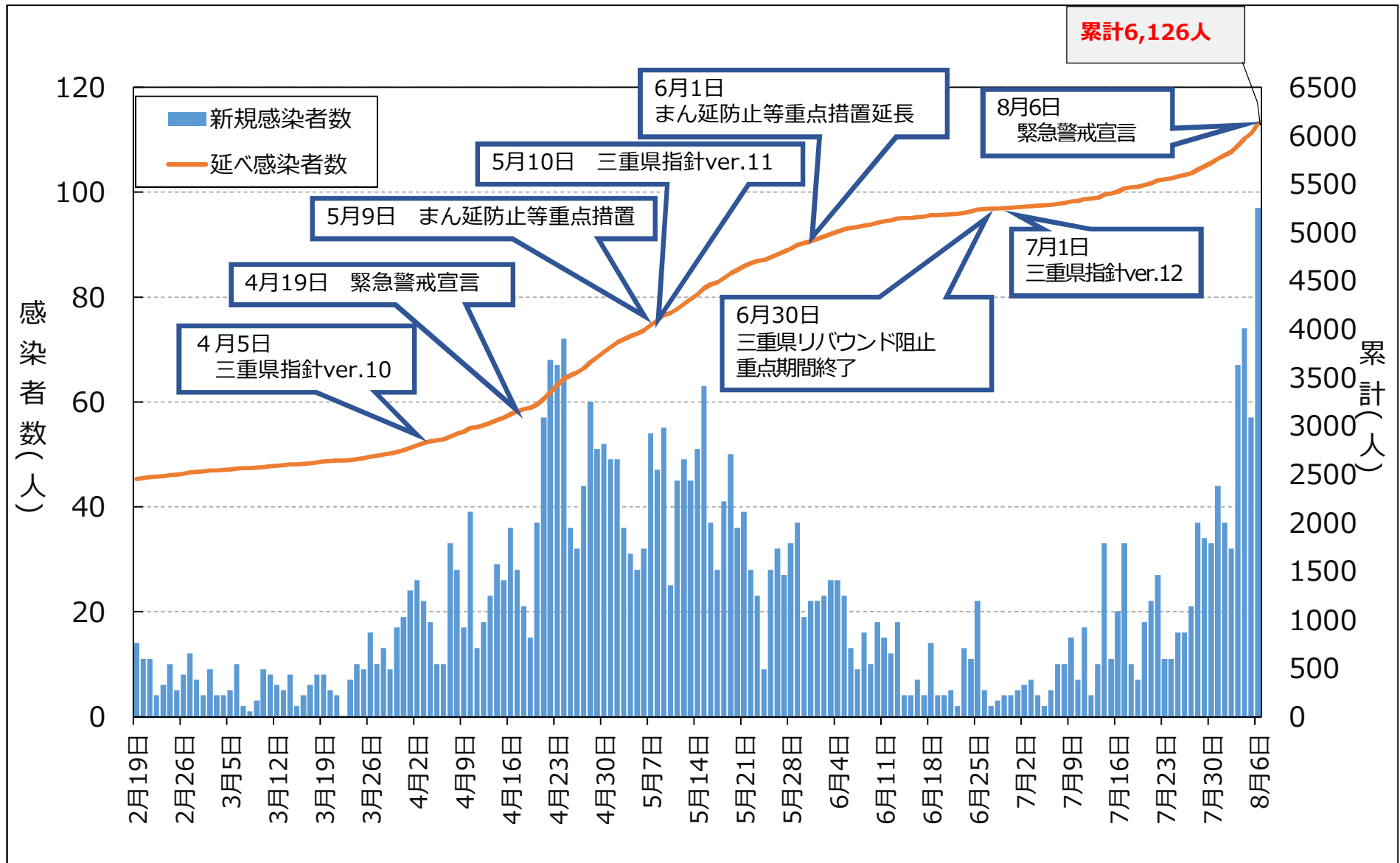
（２）保健所別の陽性者発生状況等

	桑名保健所管内				四日市市保健所管内				鈴鹿保健所管内			
	新規感染者数	10万人あたり	検査件数	経路不明率	新規感染者数	10万人あたり	検査件数	経路不明率	新規感染者数	10万人あたり	検査件数	経路不明率
今週 (7/31~8/6)	43人	15.2人	807件	44%	113人	36.3人	1404件	25%	52人	21.1人	659件	35%
先週 (7/24~7/30)	14人	4.9人	546件	29%	60人	19.3人	1184件	18%	25人	10.2人	501件	12%

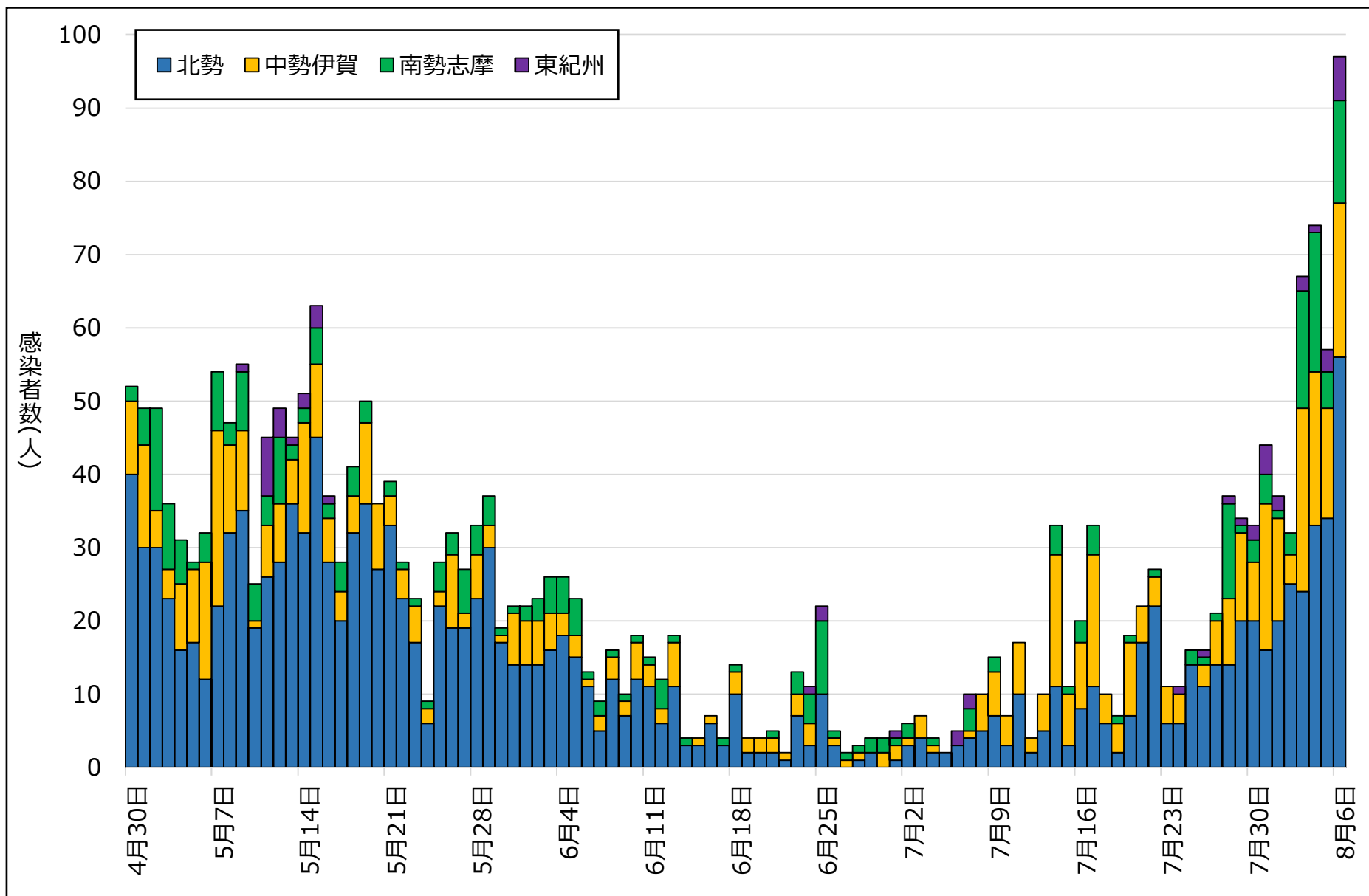
	津保健所管内				松阪保健所管内				伊勢保健所管内			
	新規感染者数	10万人あたり	検査件数	経路不明率	新規感染者数	10万人あたり	検査件数	経路不明率	新規感染者数	10万人あたり	検査件数	経路不明率
今週 (7/31~8/6)	96人	34.9人	1114件	25%	41人	19.8人	669件	22%	21人	8.8人	291件	29%
先週 (7/24~7/30)	32人	11.6人	735件	13%	16人	7.7人	618件	25%	5人	2.1人	234件	20%

	伊賀保健所管内				尾鷲保健所管内				熊野保健所管内			
	新規感染者数	10万人あたり	検査件数	経路不明率	新規感染者数	10万人あたり	検査件数	経路不明率	新規感染者数	10万人あたり	検査件数	経路不明率
今週 (7/31~8/6)	24人	14.5人	504件	25%	10人	19.2人	71件	20%	8人	22.9人	214件	0%
先週 (7/24~7/30)	10人	6.1人	649件	30%	3人	5.8人	40件	0%	3人	8.6人	82件	0%

県内患者発生状況 (n=6,126、R3.8.6時点)

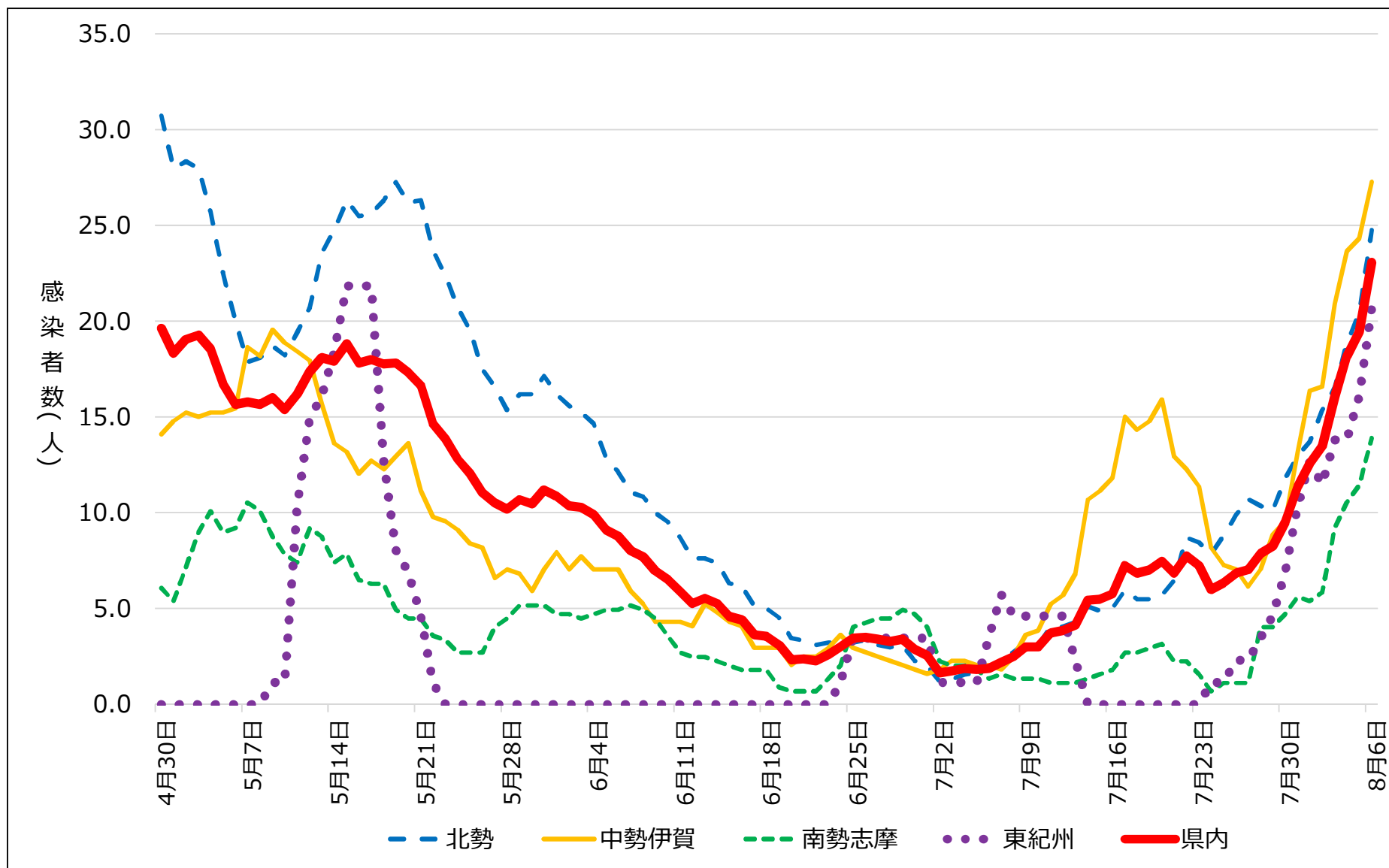


医療圏別患者発生状況（R3.8.6時点）



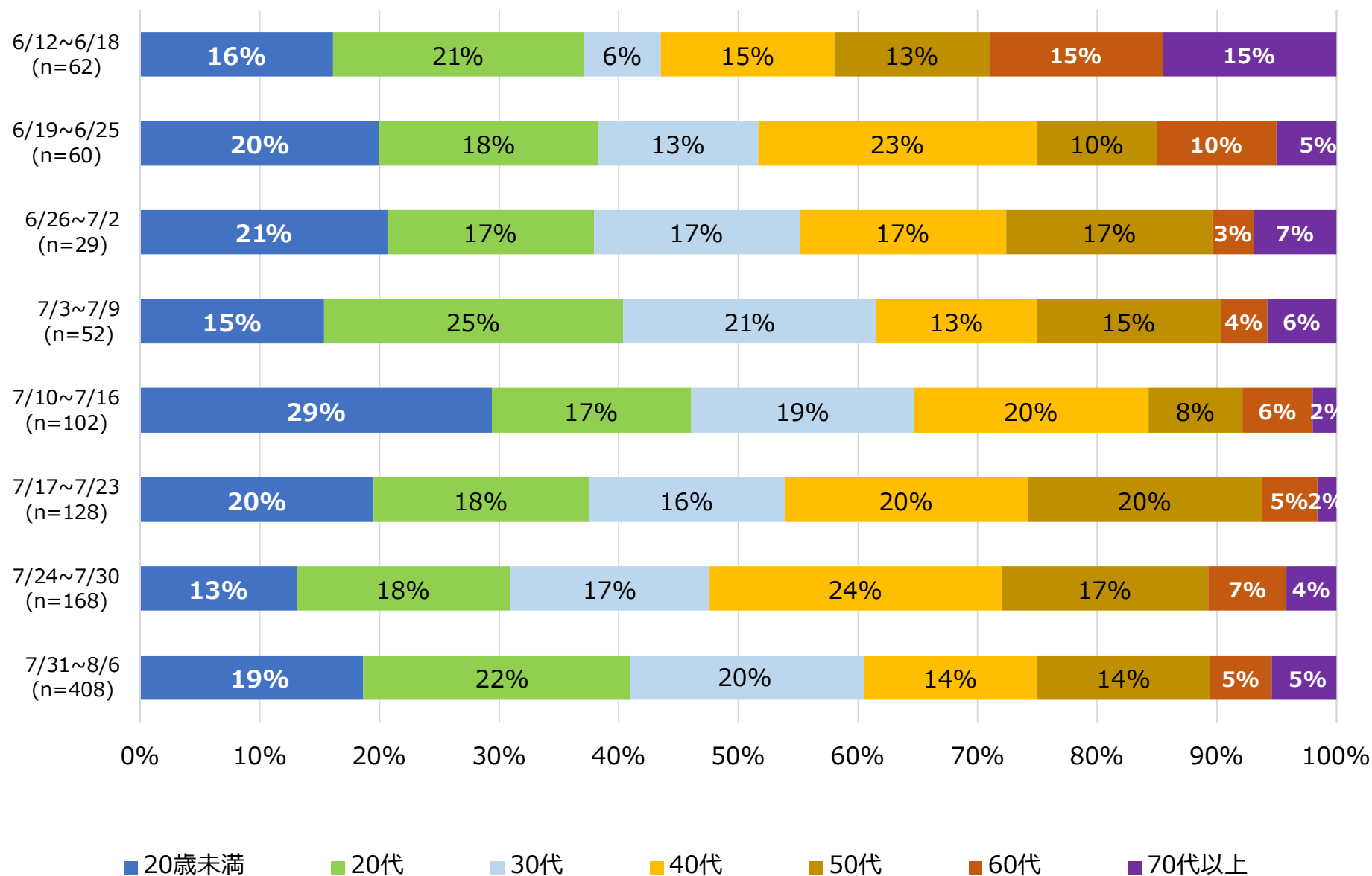
医療圏別患者発生状況（R3.8.6時点）

人口10万人当たりの新規患者数（直近1週間）



年齢別発生状況（週別内訳）

集計期間：6/12~8/6(n=1009)

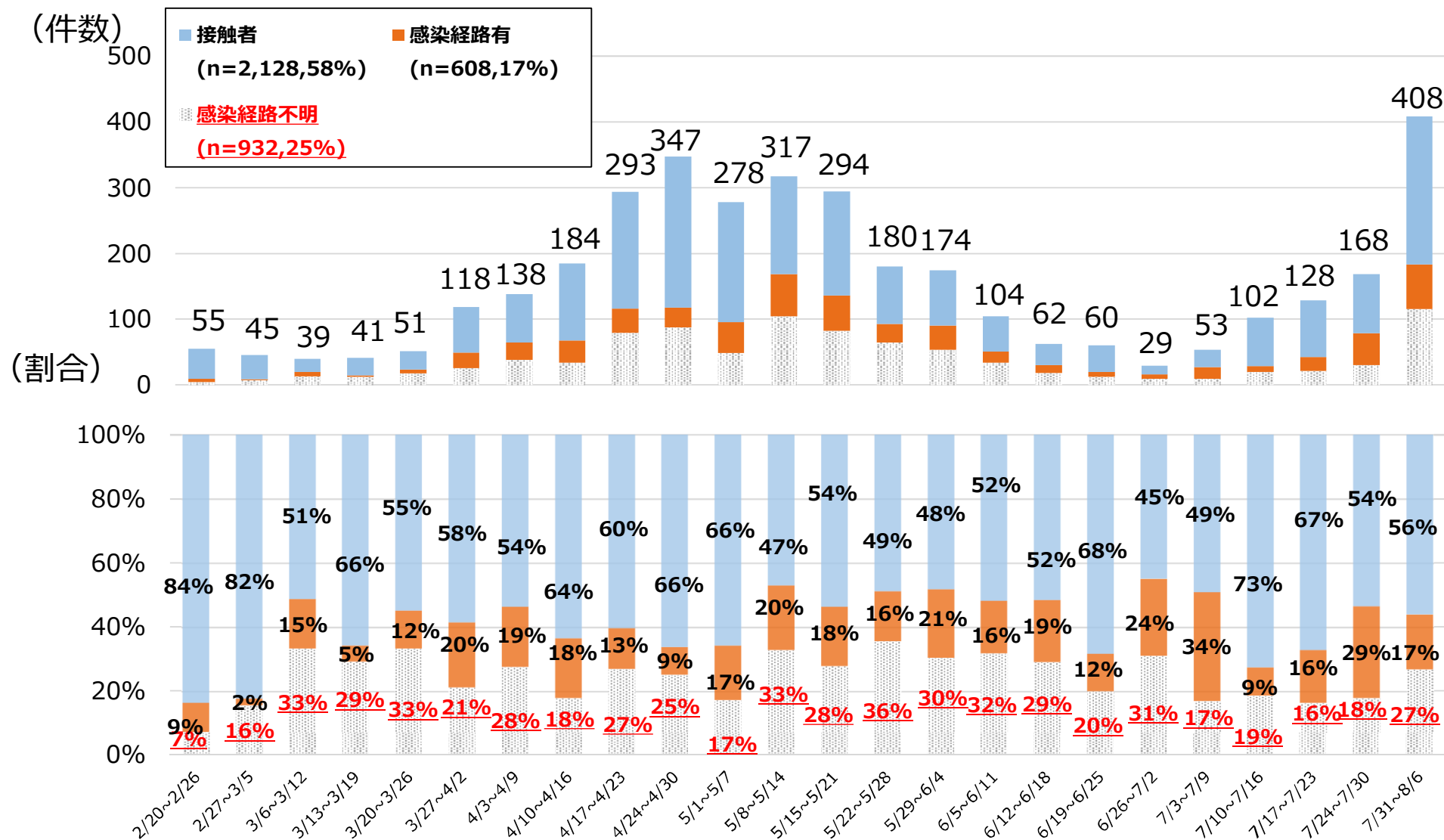


※ 再陽性事例を除く

感染経路等に関する状況 (週別内訳)

集計期間：2/20~8/6(n=3,668)

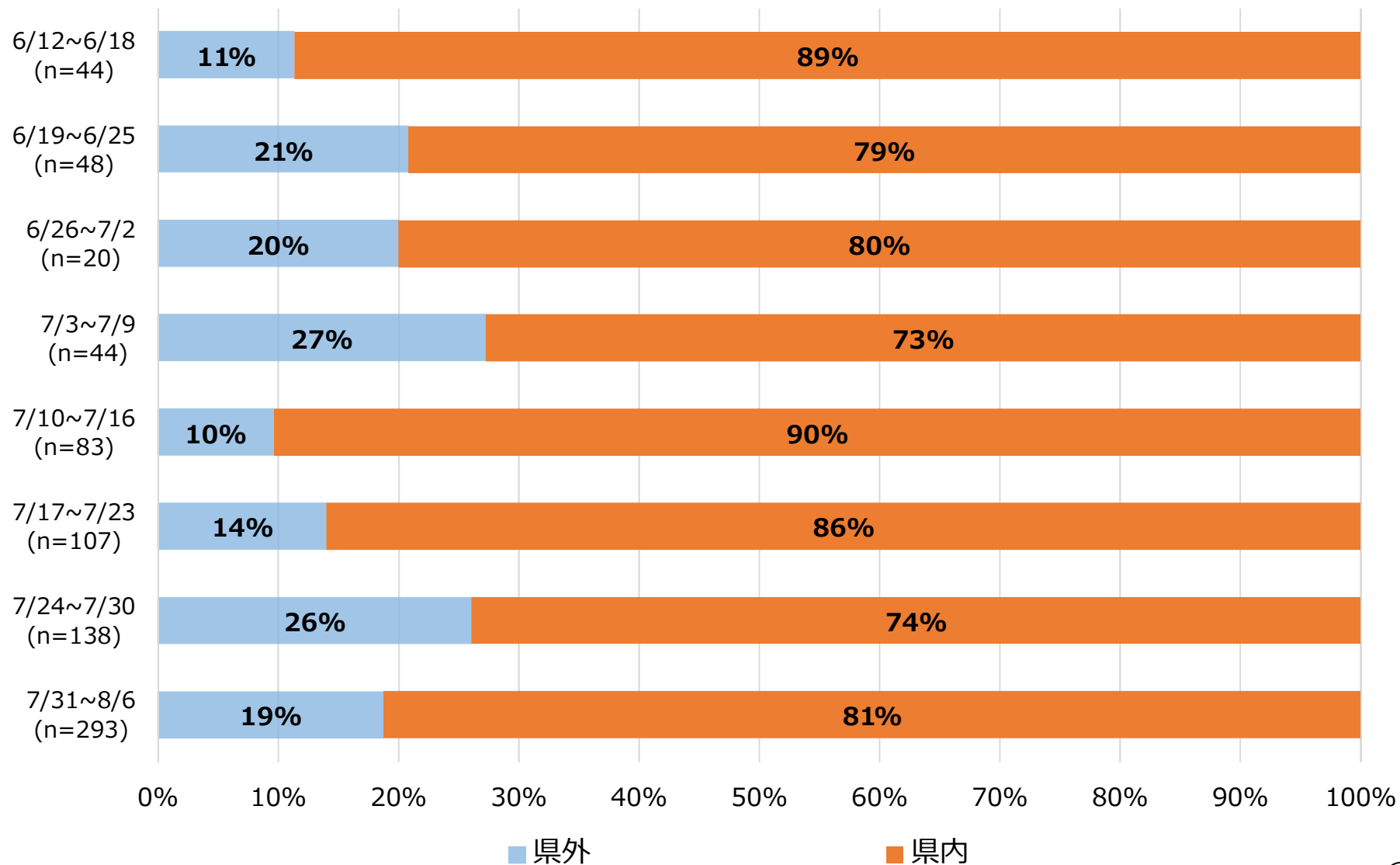
※直近24週



感染経路の詳細（経路不明を除く）

集計期間：6/12~8/6(n=777)

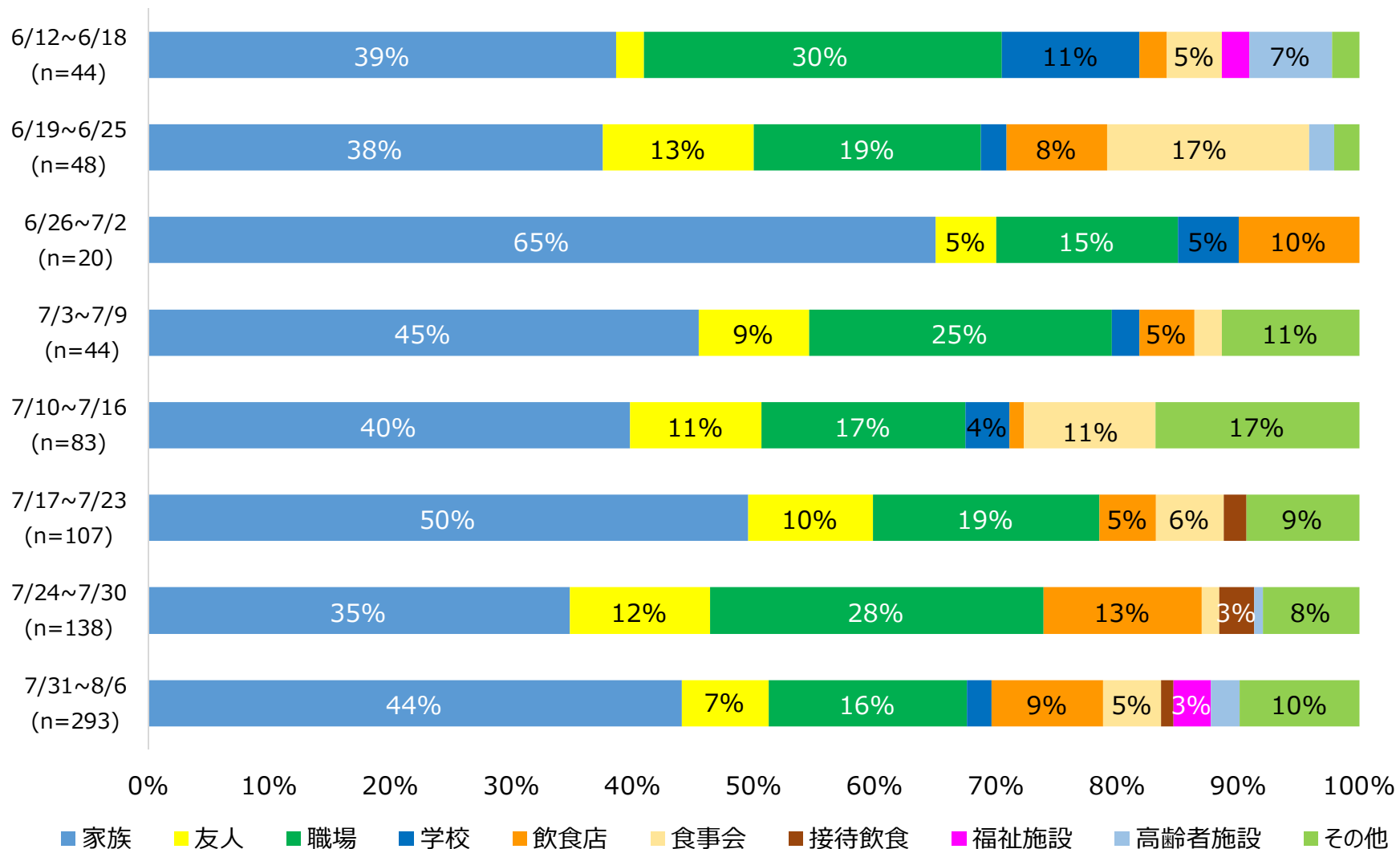
(県内外別)



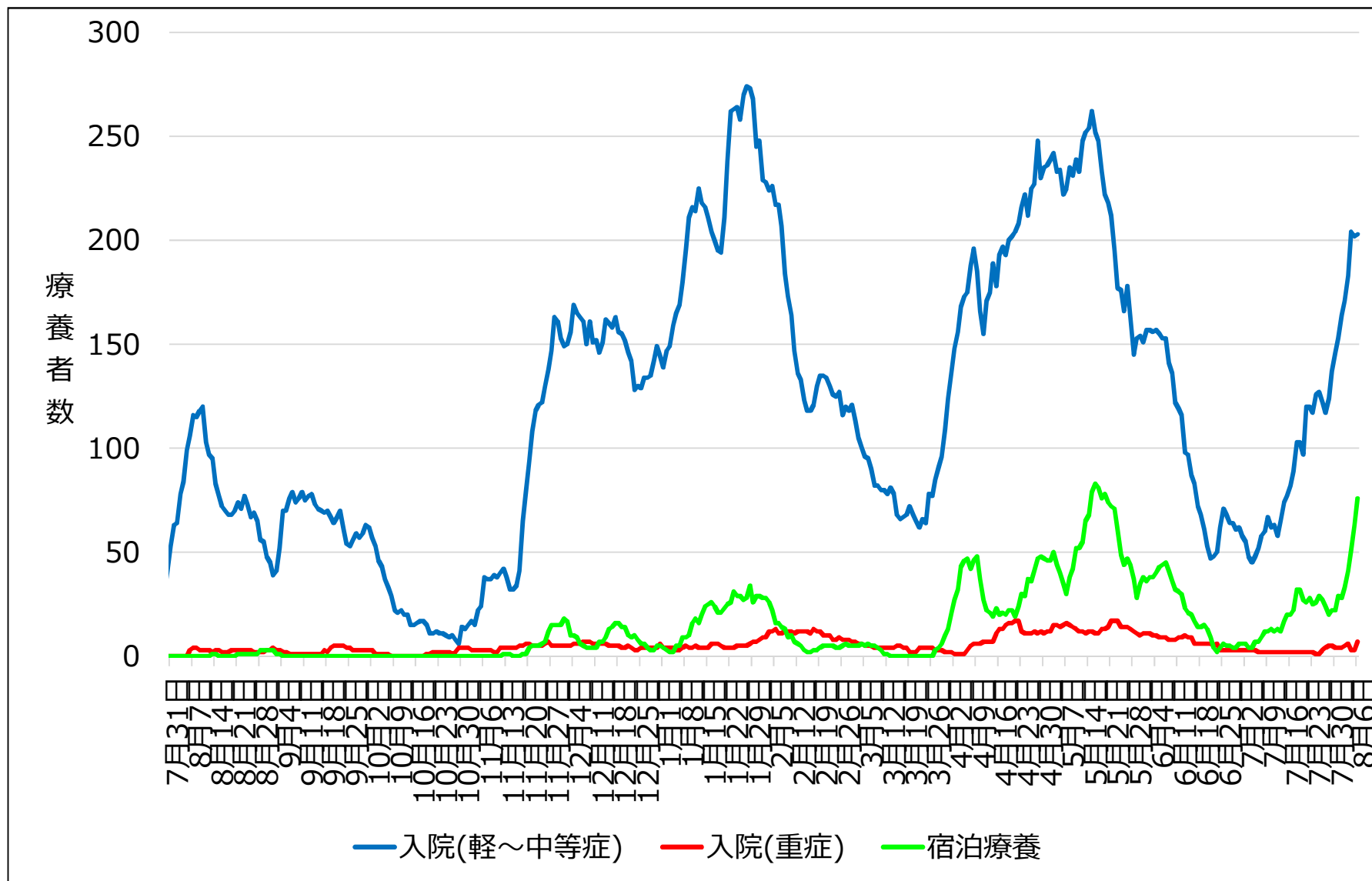
感染経路の詳細（経路不明を除く）

集計期間：6/12~8/6(n=777)

(経路別)



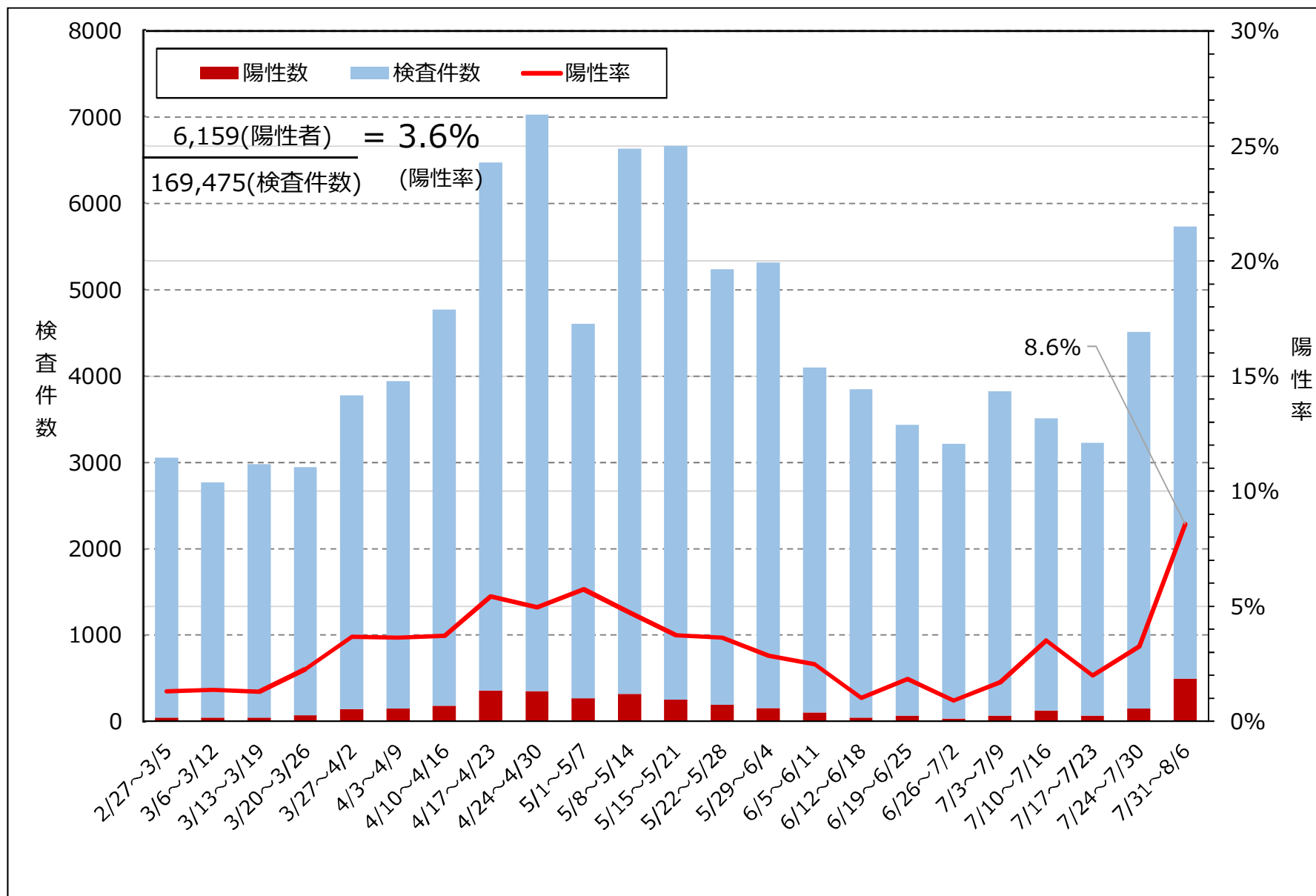
陽性者の療養状況（R3.8.6時点）



※ 確保病床=436床、宿泊療養施設=240室

PCR等検査件数・陽性率

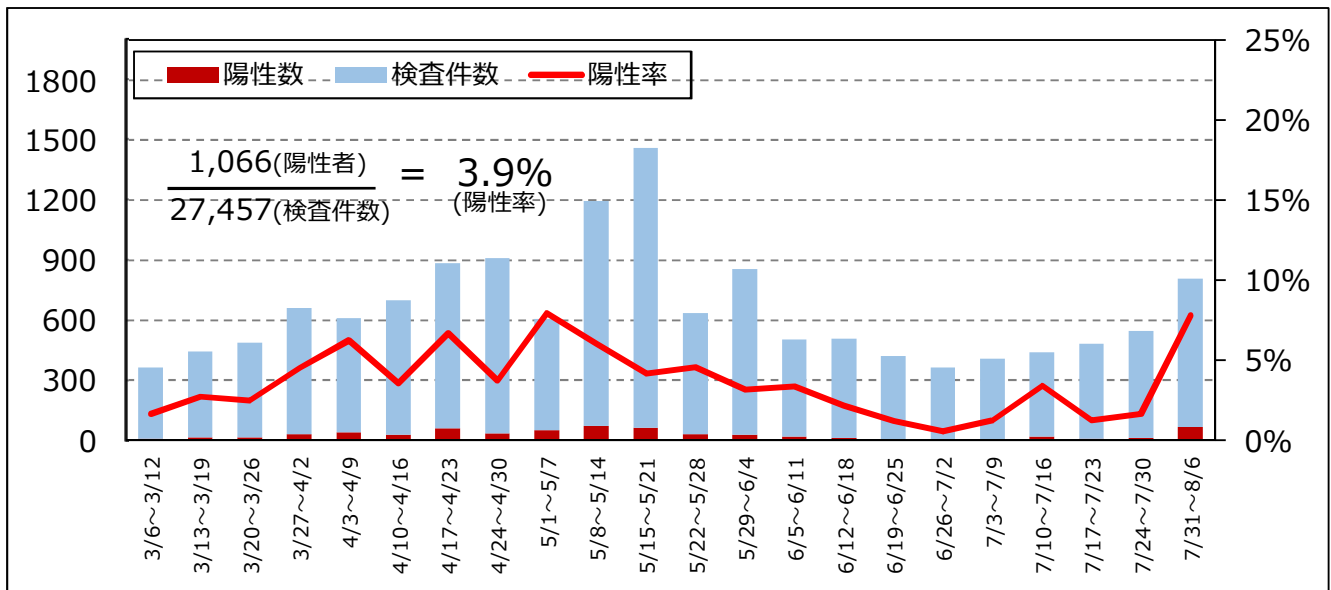
集計期間：R2.1.30～R3.8.6 (n= 169,475)



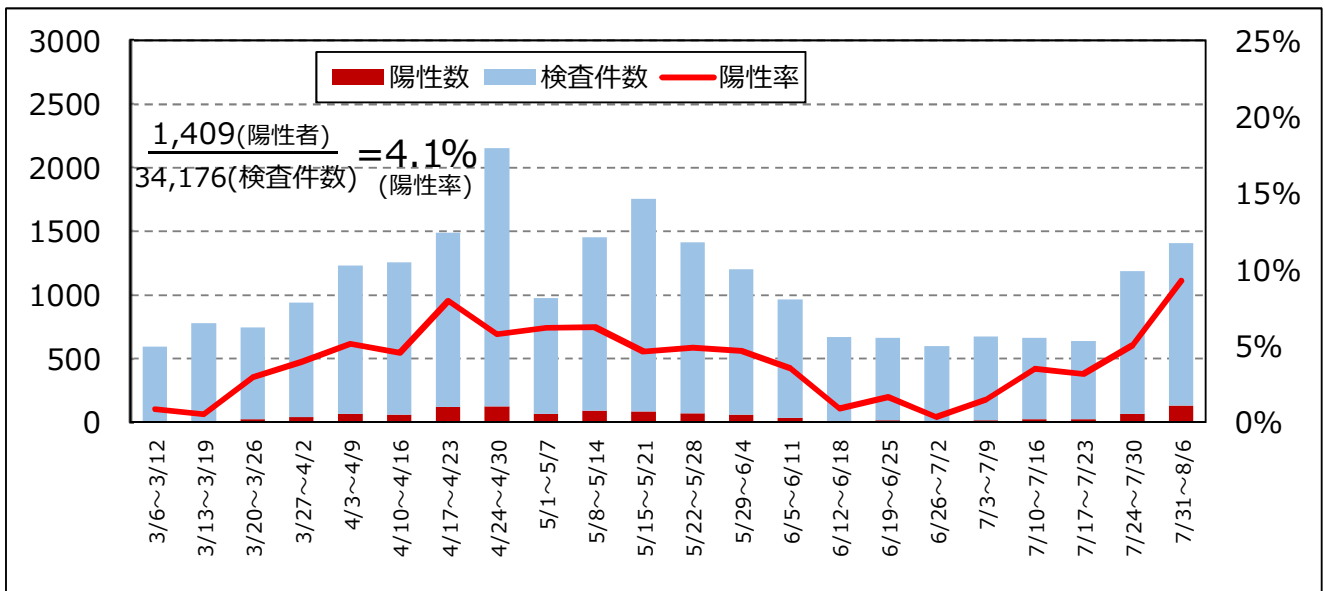
※陽性率を算出するための陽性者数及び検査件数は検査日ベースで集計しているため、公表日ベースの陽性者数とは一致しない

地域別の陽性率（北勢地域）

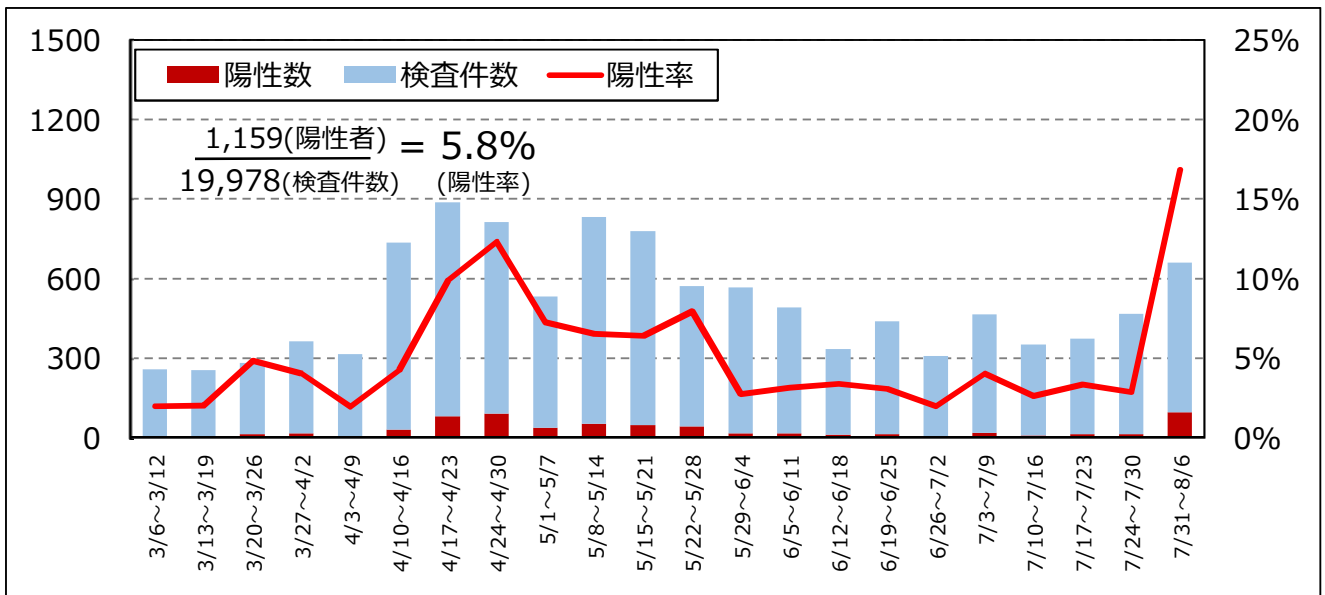
桑名保健所管内陽性率 (n= 27,457)



四日市市保健所管内陽性率 (n= 34,176)

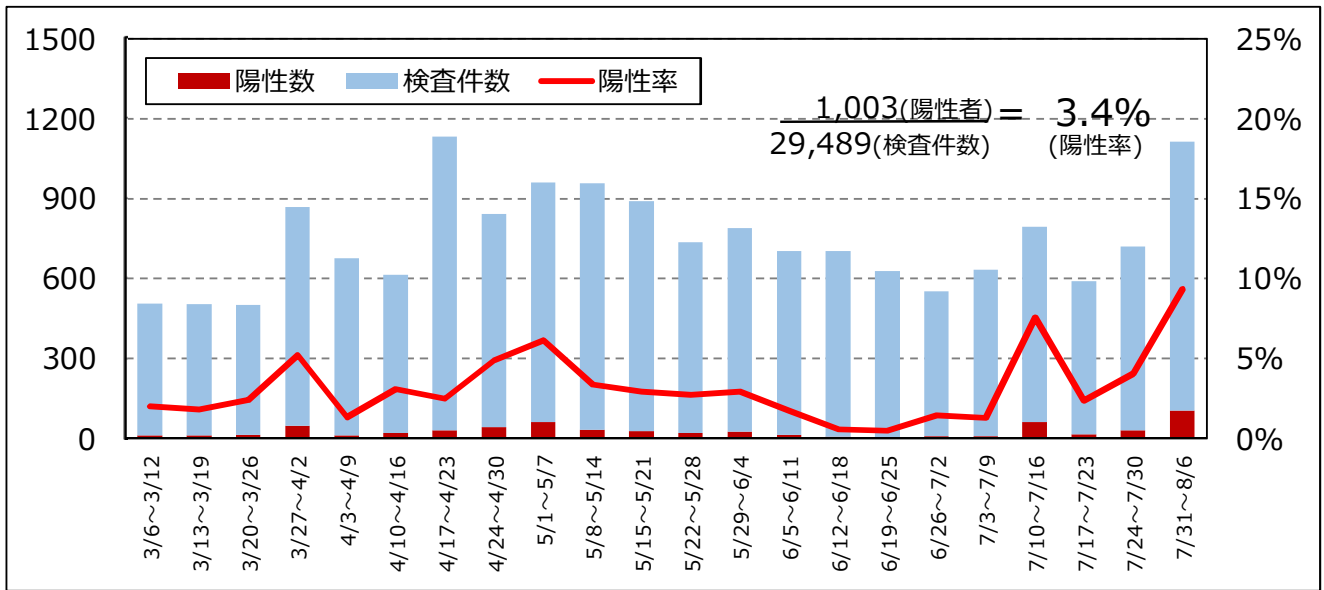


鈴鹿保健所管内陽性率 (n=19,978)

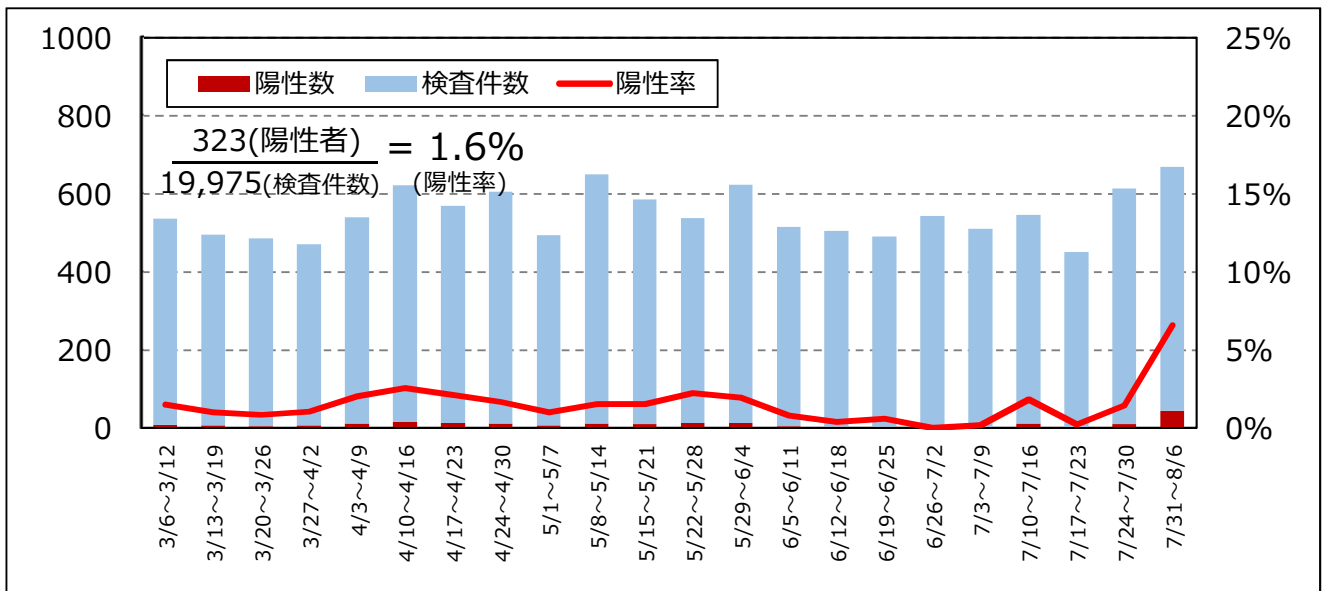


地域別の陽性率（中勢・南勢地域）

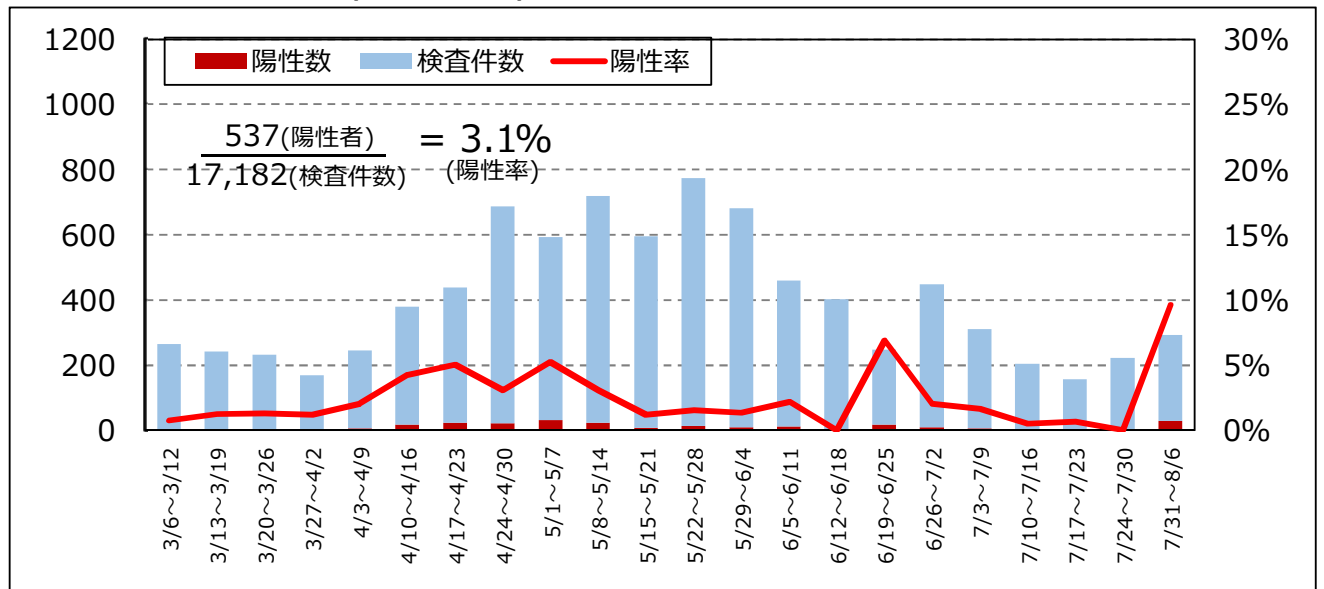
津保健所管内陽性率 (n= 29,489)



松阪保健所管内陽性率 (n=19,975)

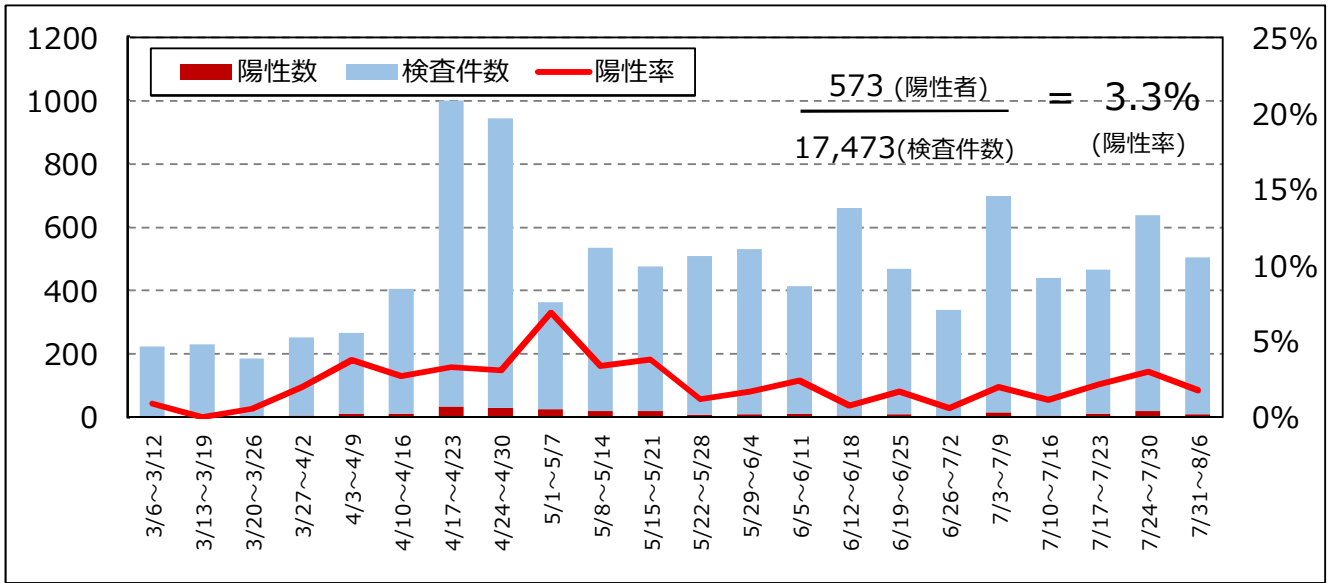


伊勢保健所管内陽性率 (n=17,182)

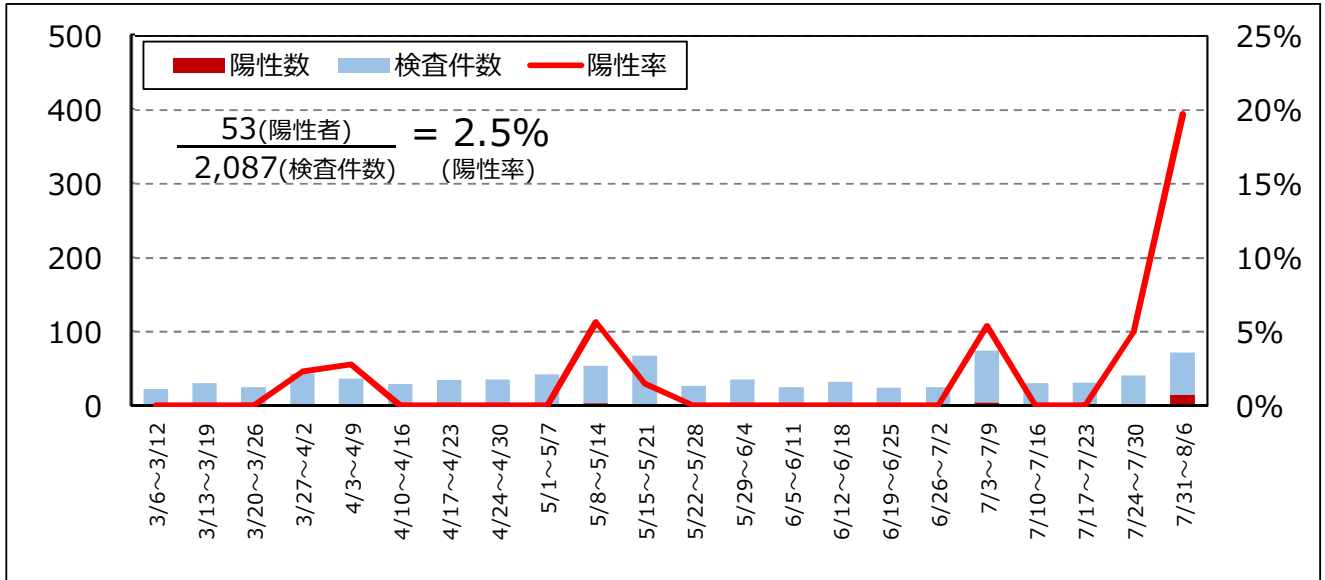


地域別の陽性率（伊賀・東紀州地域）

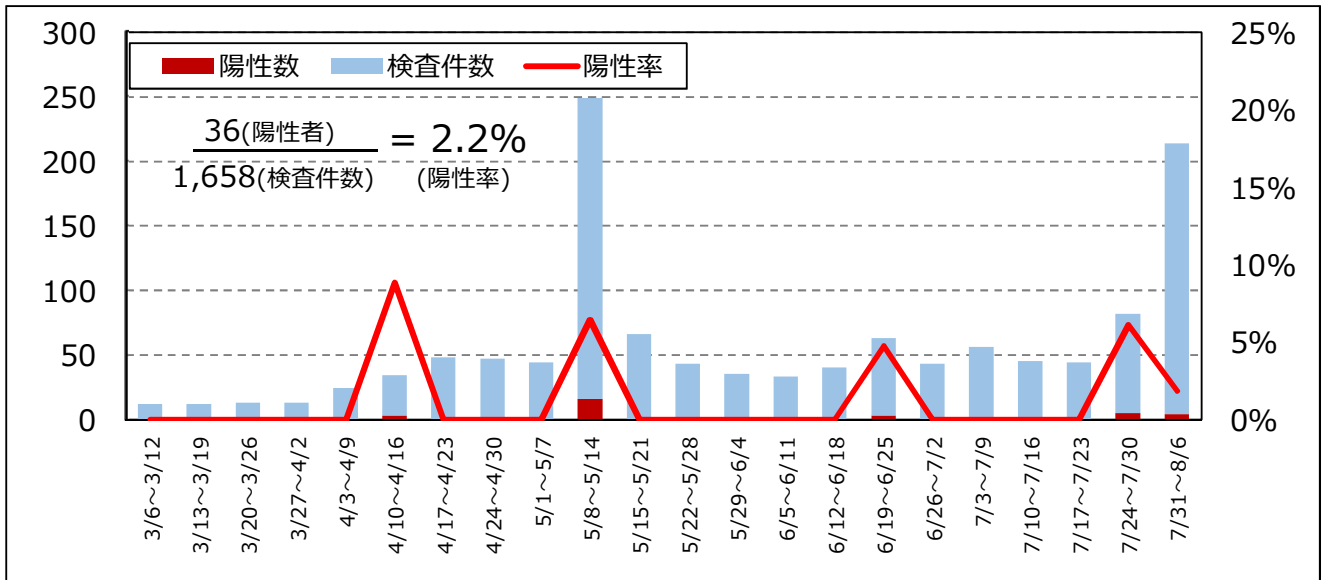
伊賀保健所管内陽性率(n=17,473)



尾鷲保健所管内陽性率 (n=2,087)



熊野保健所管内陽性率 (n=1,658)



今週の感染状況等（7.31~8.6）

- ・新規感染者数（408人）は、前週（168人）に比べて**大幅に増加**しています。
- ・年齢階級別にみると、**30代以下**は**約6割**を占めています。
- ・感染経路不明の割合は、**27%**です。
- ・感染経路が推定される事例は**293件（73%）**確認され、うち県外由来は**55件**と増加傾向です。
- ・**家族内**で感染したと推定される事例が**129件（44%）**あります。
- ・**職場**で感染したと推定される事例が**48件（16%）**あります。
- ・PCR等検査は**5,733件**実施され、陽性率は**8.6%**です。

前4週の感染状況等（7.9~8.6）

- ・感染者数は、**増加傾向**にあります。
- ・年齢階級別にみると、**30代以下**は**約半数**を占めており、**60代以上**は**低水準**を継続しています。
- ・感染経路不明の割合は、**20%前後で推移**しています。
- ・感染経路については、**家族内及び職場**が**高い水準で推移**しています。
- ・PCR等検査件数は平均約4,200件で、陽性率は**増加**しています。